



**ГУБЕРНАТОР ХАБАРОВСКОГО КРАЯ**  
**ПОСТАНОВЛЕНИЕ**

10 декабря 2021 г. № 128  
г. Хабаровск

Об установлении охранной зоны  
памятника природы краевого  
значения "Роща кедр корейского  
(культуры)"

В соответствии с Федеральным законом от 14 марта 1995 г. № 33-ФЗ  
"Об особо охраняемых природных территориях", в целях предотвращения  
неблагоприятных антропогенных воздействий на памятник природы краевого  
значения "Роща кедр корейского (культуры)"  
ПОСТАНОВЛЯЮ:

1. Установить охранную зону памятника природы краевого значения  
"Роща кедр корейского (культуры)" общей площадью 32,88 гектара на  
территории Хабаровского муниципального района Хабаровского края.

2. Утвердить прилагаемые:

Положение об охранной зоне памятника природы краевого значения  
"Роща кедр корейского (культуры)";

границы охранной зоны памятника природы краевого значения "Роща  
кедр корейского (культуры)".

Губернатор



М.В. Дегтярев

УТВЕРЖДЕНО  
постановлением  
Губернатора  
Хабаровского края  
от 10 декабря 2021 г. № 128

**ПОЛОЖЕНИЕ**  
об охранной зоне памятника природы краевого значения  
"Роща кедра корейского (культуры)"

**1. Общие положения**

1.1. Охранная зона памятника природы краевого значения "Роща кедра корейского (культуры)" (далее – охранная зона памятника природы) установлена в целях предотвращения неблагоприятных антропогенных воздействий на памятник природы краевого значения "Роща кедра корейского (культуры)" (далее – памятник природы) и расположена на прилегающих к его территории земельных участках в Хабаровском муниципальном районе Хабаровского края.

1.2. Земельные участки, которые включены в границы охранной зоны памятника природы, у собственников, землепользователей, землевладельцев и арендаторов не изымаются и используются ими с соблюдением особого правового режима, установленного настоящим Положением.

**2. Режим использования земельных участков в границах охранной зоны памятника природы**

В границах охранной зоны памятника природы запрещается деятельность, оказывающая негативное (вредное) воздействие на природные комплексы памятника природы, в том числе:

1) строительство и размещение строений и сооружений, не отвечающих целям установления охранной зоны памятника природы, за исключением строительства, реконструкции, капитального ремонта и эксплуатации гидротехнических сооружений, линий связи, линий электропередачи, подземных трубопроводов, дорог;

2) проведение работ, которые могут привести к развитию опасных геоморфологических процессов и нарушению гидрогеологического режима территории памятника природы и охранной зоны памятника природы, возникновению и развитию эрозионных и оползневых процессов;

3) загрязнение, замусоривание территории, захоронение бытовых и других отходов, устройство свалок мусора, снега и льда;

4) загрязнение водных объектов;

5) разведка и добыча полезных ископаемых;

6) рубки лесных насаждений, за исключением случаев выполнения мероприятий, связанных с охраной, защитой, воспроизводством лесов, а также

строительства, реконструкции, капитального ремонта и эксплуатации линейных объектов;

7) разведение костров, выжигание растительности, хранение и применение ядохимикатов, удобрений, других опасных для объектов животного мира и среды их обитания материалов, сырья и отходов производства без осуществления мер, гарантирующих предотвращение заболеваний и гибели объектов животного мира, а также ухудшения среды их обитания;

8) использование токсичных химических препаратов;

9) ведение охотничьего хозяйства;

10) ведение сельского хозяйства, за исключением сенокосения и пчеловодства, а также возведение изгородей в целях сенокосения и пчеловодства.

---

УТВЕРДЖЕНЫ  
постановлением  
Губернатора  
Хабаровского края  
от 10 декабря 2021 г. № 128

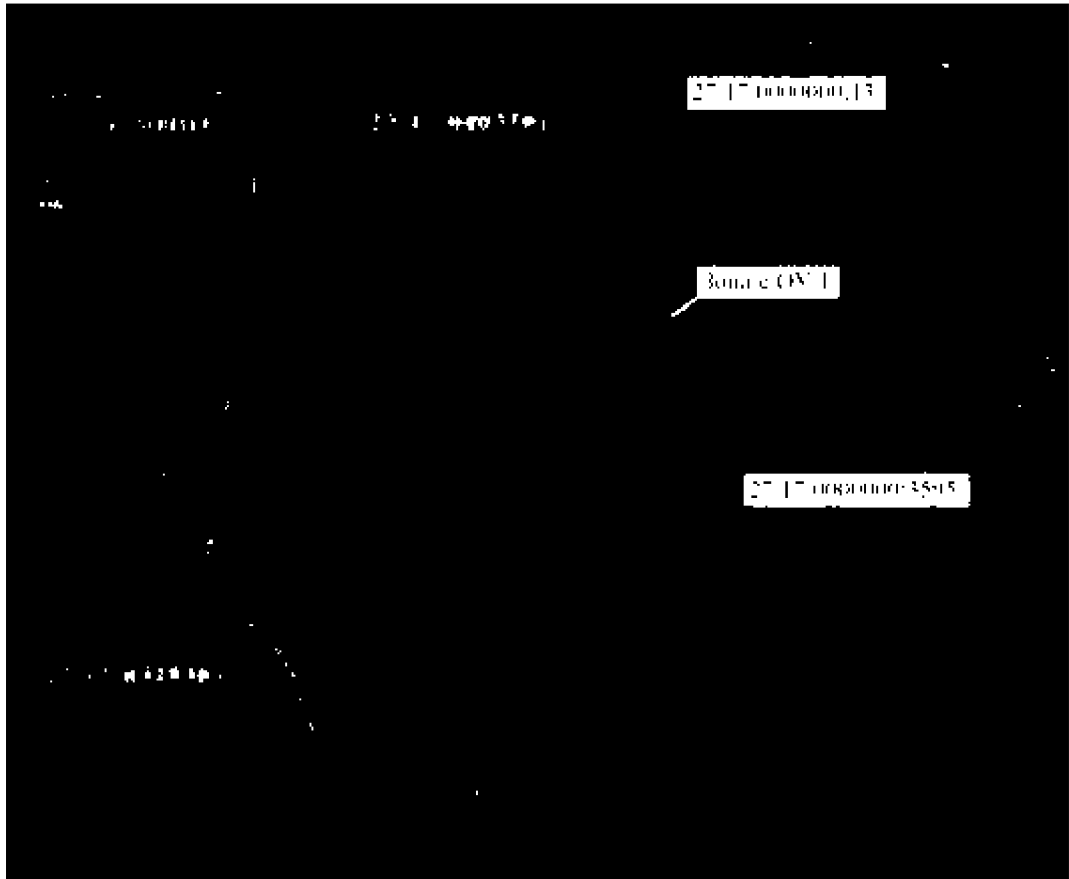
**ГРАНИЦЫ**  
охранной зоны памятника природы краевого значения  
"Роща кедров корейского (культуры)"

1. Координаты характерных точек границ охранной зоны памятника природы краевого значения "Роща кедров корейского (культуры)" в системе координат МСК-27, зона 3




Номера характерных точек	Координаты характерных точек	
	X	Y
1	2	3
1	446347.65	3208864.99
2	446344.25	3208965.52
3	446345.23	3209720.31
4	446005.70	3209786.70
5	445601.43	3209782.44
6	445441.28	3209709.31
7	445506.81	3209457.75
8	445759.69	3209222.71
9	445931.89	3209134.28
10	446096.70	3209038.12
11	446183.77	3208921.53
1	446347.65	3208864.99
За исключением контура:		
12	446229.72	3209026.72
13	446238.96	3209603.95
14	446141.47	3209608.05
15	446053.02	3209605.12
16	445989.30	3209592.53
17	445776.12	3209670.91
18	445666.98	3209676.27
19	445581.89	3209656.85
20	445640.08	3209569.29
21	445709.83	3209476.78

1	2	3
22	445769.26	3209415.23
23	445881.80	3209331.68
24	446037.18	3209176.69
12	446229.72	3209026.72

Карта-схема охранной зоны памятника природы краевого значения  
"Роща кедра корейского (культуры)"



Условные обозначения:

-  - граница охранной зоны памятника природы краевого значения "Роща кедра корейского (культуры)"
-  - характерная точка границы
-  - граница памятника природы краевого значения "Роща кедра корейского (культуры)"

Масштаб:

1:12681

