



ГУБЕРНАТОР ХАБАРОВСКОГО КРАЯ
ПОСТАНОВЛЕНИЕ

24 ноября 2021 г. № 110
г. Хабаровск

Об установлении охранной зоны
памятника природы краевого
значения "Заросли лотоса"

В соответствии с Федеральным законом от 14 марта 1995 г. № 33-ФЗ
"Об особо охраняемых природных территориях", в целях предотвращения
неблагоприятных антропогенных воздействий на памятник природы краевого
значения "Заросли лотоса"

ПОСТАНОВЛЯЮ:

1. Установить охранную зону памятника природы краевого значения
"Заросли лотоса" общей площадью 469,08 гектара на территории Хабаровского
муниципального района Хабаровского края.

2. Утвердить прилагаемые:

Положение об охранной зоне памятника природы краевого значения
"Заросли лотоса";

границы охранной зоны памятника природы краевого значения
"Заросли лотоса".

Губернатор



М.В. Дегтярев

УТВЕРЖДЕНО
постановлением
Губернатора
Хабаровского края
от 24 ноября 2021 г. № 110

ПОЛОЖЕНИЕ

об охранной зоне памятника природы краевого значения "Заросли лотоса"

1. Общие положения

1.1. Охранная зона памятника природы краевого значения "Заросли лотоса" (далее – охранная зона памятника природы) установлена в целях предотвращения неблагоприятных антропогенных воздействий на памятник природы краевого значения "Заросли лотоса" (далее – памятник природы) и расположена на прилегающих к его территории земельных участках в Хабаровском муниципальном районе Хабаровского края.

1.2. Земельные участки, которые включены в границы охранной зоны памятника природы, у собственников, землепользователей, землевладельцев и арендаторов не изымаются и используются ими с соблюдением особого правового режима, установленного настоящим Положением.

2. Режим использования земельных участков в границах охранной зоны памятника природы

В границах охранной зоны памятника природы запрещается деятельность, оказывающая негативное (вредное) воздействие на природные комплексы памятника природы, в том числе:

1) строительство и размещение строений и сооружений, не отвечающих целям установления охранной зоны памятника природы, за исключением строительства, реконструкции, капитального ремонта и эксплуатации линейных объектов;

2) проведение работ, которые могут привести к развитию опасных геоморфологических процессов и нарушению гидрогеологического режима территории памятника природы и охранной зоны памятника природы, возникновению и развитию эрозионных и оползневых процессов;

3) загрязнение, замусоривание территории, захоронение бытовых и других отходов, устройство свалок мусора, снега и льда;

4) загрязнение водных объектов;

5) добыча полезных ископаемых;

6) разведение костров, выжигание растительности, хранение и применение ядохимикатов, удобрений, других опасных для объектов животного мира и среды их обитания материалов, сырья и отходов

Продолжение Положения
об охранной зоне памятника
природы краевого значения
"Заросли лотоса"

производства без осуществления мер, гарантирующих предотвращение заболеваний и гибели объектов животного мира, а также ухудшения среды их обитания.

УТВЕРЖДЕНЫ
постановлением
Губернатора
Хабаровского края
от 24 ноября 2021 г. № 110

ГРАНИЦЫ
охранной зоны памятника природы краевого значения
"Заросли лотоса"

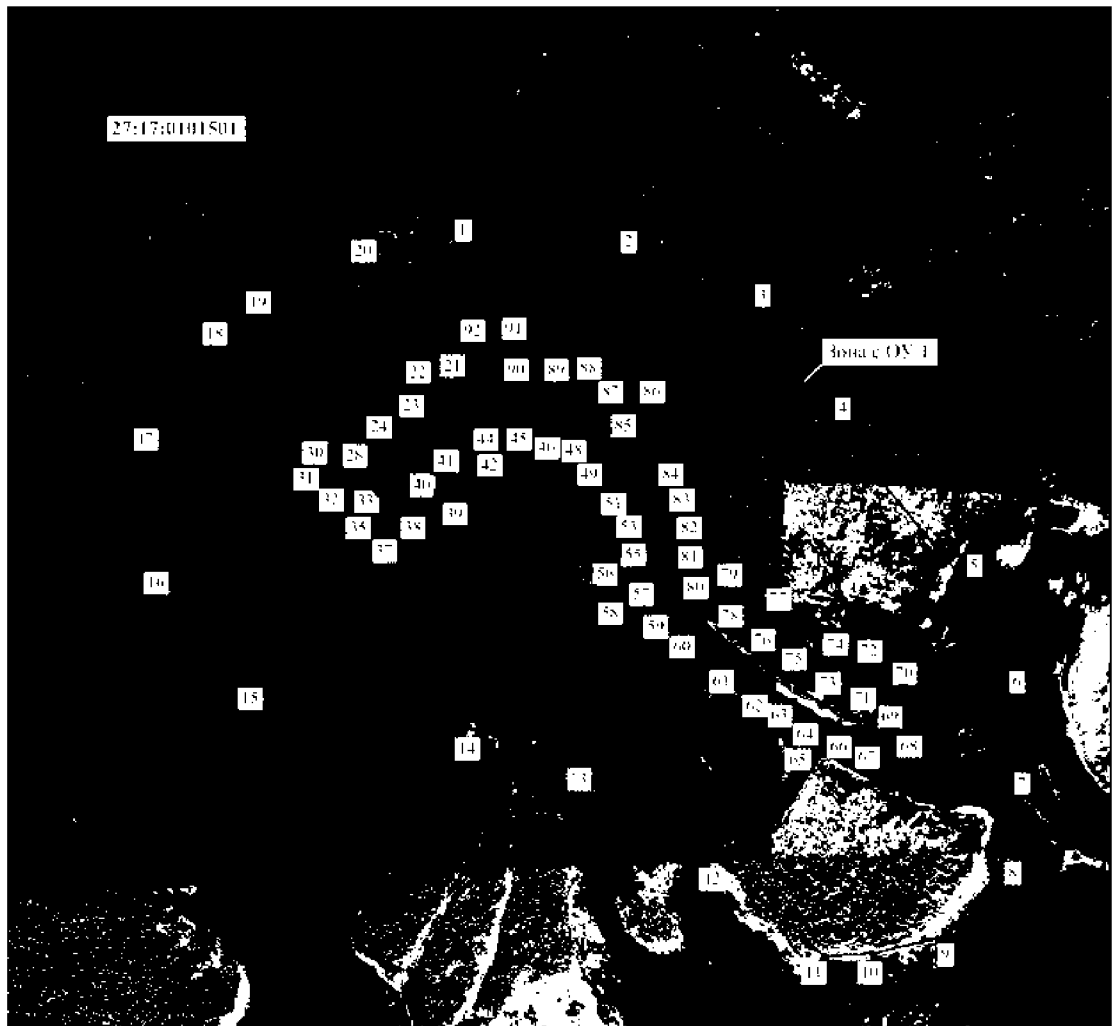
1. Координаты характерных точек границ охранной зоны памятника природы краевого значения "Заросли лотоса" в системе координат МСК-27, зона 3

Номера характерных точек	Координаты характерных точек	
	X	Y
1	2	3
1	491243.75	3111808.33
2	491200.99	3112411.68
3	491009.39	3112877.99
4	490623.50	3113138.39
5	490054.52	3113612.81
6	489669.00	3113766.99
7	489309.77	3113790.70
8	488982.56	3113755.52
9	488750.75	3113558.50
10	488686.79	3113294.93
11	488676.85	3113119.82
12	489003.95	3112770.34
13	489379.95	3112274.76
14	489494.20	3111871.23
15	489682.88	3111065.00
16	490035.46	3110772.58
17	490530.09	3110731.62
18	490890.99	3110974.70
19	490982.87	3111115.10
20	491168.47	3111460.57
1	491243.75	3111808.33
	За исключением контура:	
21	490748.03	3111801.70

1	2	3
22	490731.69	3111775.53
23	490626.77	3111695.96
24	490554.81	3111575.81
25	490499.04	3111526.76
26	490425.45	3111481.40
27	490419.99	3111470.86
28	490423.99	3111441.90
29	490426.16	3111391.99
30	490438.11	3111331.58
31	490407.12	3111321.84
32	490385.60	3111358.31
33	490365.51	3111493.52
34	490353.18	3111503.85
35	490259.97	3111501.69
36	490235.95	3111506.50
37	490213.57	3111525.77
38	490236.98	3111557.19
39	490382.92	3111570.77
40	490421.70	3111594.47
41	490530.34	3111718.71
42	490556.64	3111770.21
43	490609.76	3111819.94
44	490630.60	3111854.79
45	490608.53	3112043.41
46	490604.09	3112171.99
47	490587.42	3112217.01
48	490554.64	3112262.20
49	490449.98	3112347.73
50	490392.45	3112407.04
51	490312.53	3112436.66
52	490293.42	3112457.00
53	490257.96	3112480.38
54	490201.43	3112491.90
55	490104.58	3112490.43
56	490071.15	3112495.78
57	489989.18	3112529.13
58	489934.32	3112556.81
59	489913.31	3112576.25

1	2	3
60	489863.72	3112637.07
61	489723.04	3112801.91
62	489632.79	3112928.75
63	489604.17	3113012.02
64	489523.21	3113128.80
65	489521.70	3113172.64
66	489493.47	3113216.67
67	489476.61	3113273.19
68	489489.53	3113290.88
69	489507.57	3113291.59
70	489527.61	3113275.06
71	489540.09	3113218.16
72	489565.95	3113189.55
73	489586.51	3113110.01
74	489655.21	3113029.88
75	489702.48	3112964.49
76	489753.97	3112857.99
77	489797.13	3112786.05
78	489847.60	3112735.53
79	489881.22	3112684.04
80	489962.10	3112597.21
81	490093.31	3112569.26
82	490199.31	3112564.85
83	490280.70	3112545.17
84	490355.05	3112512.02
85	490561.95	3112323.15
86	490629.34	3112306.92
87	490697.79	3112277.63
88	490719.99	3112247.16
89	490735.72	3112129.14
90	490730.23	3111948.03
91	490739.94	3111896.67
92	490742.13	3111842.46
21	490748.03	3111801.70

2. Графическое описание местоположения границ охранной зоны памятника природы краевого значения "Заросли лотоса"



Условные обозначения:

- граница охранной зоны памятника природы краевого значения "Заросли лотоса"
- - характеристическая точка границы
- граница памятника природы краевого значения "Заросли лотоса"

Масштаб: 1:27000