



ПРАВИТЕЛЬСТВО ХАБАРОВСКОГО КРАЯ
ПОСТАНОВЛЕНИЕ

28 декабря 2017 г. 541-пр

№

г. Хабаровск

Об образовании государственного природного заказника краевого значения "Нимеленский" в муниципальном районе имени Полины Осипенко Хабаровского края

В соответствии с федеральными законами от 10 января 2002 г. № 7-ФЗ "Об охране окружающей среды", от 14 марта 1995 г. № 33-ФЗ "Об особо охраняемых природных территориях", от 24 апреля 1995 г. № 52-ФЗ "О животном мире", Законом Хабаровского края от 26 июля 2005 г. № 290 "О реализации полномочий Хабаровского края в области создания и обеспечения охраны особо охраняемых природных территорий", во исполнение распоряжения Правительства Хабаровского края от 11 декабря 2010 г. № 758-рп "Об обеспечении экологической безопасности в Хабаровском крае на период до 2020 года", в целях сохранения и восстановления ценных природных комплексов и объектов на территории Хабаровского края Правительство края **ПОСТАНОВЛЯЕТ:**

1. Образовать на территории муниципального района имени Полины Осипенко Хабаровского края без изъятия земельных участков и водных объектов у собственников, владельцев и пользователей этих участков и водных объектов государственный природный заказник краевого значения "Нимеленский" общей площадью 29 233,07 гектара.

2. Утвердить прилагаемое Положение о государственном природном заказнике краевого значения "Нимеленский".

И.о. Председателя
Правительства края



С.В. Щетнёв

УТВЕРЖДЕНО
постановлением
Правительства
Хабаровского края
от 28 декабря 2017 г. № 541-пр

ПОЛОЖЕНИЕ
о государственном природном заказнике
краевого значения "Нимеленский"

1. Общие положения

1.1. Государственный природный заказник краевого значения "Нимеленский" (далее – заказник) расположен в муниципальном районе имени Полины Осипенко Хабаровского края и включает участок долины реки Нимелен от устья реки Нимнягун до устья реки Альникан с долиной реки Камакан.

1.2. Заказник имеет профиль биологического, предназначенного для сохранения и восстановления редких и исчезающих видов растений и животных в бассейне реки Нимелен, в том числе ценных видов в хозяйственном, научном и культурном отношении. На территории заказника расположены крупные нерестилища тихоокеанских лососей.

1.3. Граждане и юридические лица вправе оказывать содействие государственным органам в осуществлении мероприятий по охране и функционированию заказника.

1.4. Финансирование работ по обеспечению функционирования и охраны заказника осуществляется за счет средств краевого бюджета и иных не запрещенных законодательством источников.

1.5. Собственники, владельцы и пользователи земельных участков и водных объектов, которые расположены в границах заказника, а также другие юридические и физические лица обязаны соблюдать установленный в заказнике режим особой охраны, возмещать ущерб, причиненный заказнику вследствие нарушения законодательства Российской Федерации и Хабаровского края.

1.6. Границы заказника определены в системе координат МСК-27 зона 3 и представлены в приложении к настоящему Положению.

1.7. Границы и особенности режима особой охраны заказника учитываются при разработке планов и перспектив экономического и социального развития, лесохозяйственных регламентов и проектов освоения лесов, подготовке документов территориального планирования, проведении лесоустройства и инвентаризации земель.

2. Задачи заказника

Заказник образован для выполнения следующих задач:

1) сохранение, восстановление и воспроизводство на территории заказ-

- ника редких и исчезающих видов растений и животных, среды их обитания;
- 2) обеспечение охраны мест обитания и путей миграции ценных в хозяйственном, научном и культурном отношении видов животных;
 - 3) осуществление экологического мониторинга;
 - 4) проведение научных исследований;
 - 5) экологическое просвещение и развитие экологического туризма.

3. Режим особой охраны территории заказника

3.1. На территории заказника запрещается:

3.1.1. Добыча объектов животного мира, не отнесенных к охотничьим ресурсам и водным биологическим ресурсам.

3.1.2. Заготовка и сбор недревесных лесных ресурсов, пищевых лесных ресурсов и сбор лекарственных растений, за исключением заготовки гражданами таких ресурсов для собственных нужд.

3.1.3. Проведение сплошных рубок лесных насаждений, за исключением рубок, проводимых при строительстве, реконструкции и капитальном ремонте линейных объектов и их неотъемлемых частей, осуществлении мероприятий по охране, защите и воспроизводству объектов животного и растительного мира и мероприятий по обеспечению пожарной и санитарной безопасности в лесах в установленном законодательством порядке.

3.1.4. Создание лесоперерабатывающей инфраструктуры.

3.1.5. Выжигание лесной растительности, сжигание сухих листьев и травы, проведение палов.

3.1.6. Транспортировка, хранение и применение ядохимикатов, минеральных удобрений, химических средств защиты растений и стимуляторов роста, сплав древесины.

3.1.7. Взрывные работы.

3.1.8. Проезд и стоянка авто-, мото- и гусеничного транспорта вне дорог, за исключением случаев, предусмотренных в пункте 3.2 настоящего Положения.

3.1.9. Разорение нерестилищ, нор, гнезд, дупел, кладок яиц и других убежищ животных.

3.1.10. Сброс в водные объекты, на лед, на рельеф неочищенных и необезвреженных сточных вод, а также иных производственных, бытовых и других видов отходов.

3.1.11. Засорение территории заказника бытовыми, строительными, промышленными и иными отходами, нефтепродуктами.

3.1.12. Перегораживание русел рек и проток дамбами, проведение дноуглубительных и иных работ, нарушающих естественный гидрологический режим, за исключением проведения в установленном порядке дноуглубительных и иных работ для улучшения условий миграций рыб и их нереста, а также специальных защитных мероприятий в целях предотвращения негативного воздействия вод и ликвидации его последствий.

3.1.13. Забор воды без осуществления мероприятий по предотвращению попадания водных биологических ресурсов в водозаборные сооружения, по защите водных объектов от загрязнения, засорения и истощения в соответствии с условиями лицензий и договоров водопользования.

3.1.14. Строительство гидротехнических сооружений и проведение мелиоративных работ, за исключением сооружений и работ, необходимых для рыбохозяйственных целей и улучшения условий воспроизводства охраняемых объектов.

3.1.15. Создание лесных плантаций.

3.1.16. Нахождение с огнестрельным охотничьим оружием, иными орудиями добывания объектов животного мира, за исключением орудий добывания водных биологических ресурсов, а также продукцией охоты без документов на право добычи охотничьих ресурсов.

3.1.17. Геологическое изучение недр, разведка и добыча полезных ископаемых.

3.1.18. Строительство, реконструкция и капитальный ремонт объектов капитального строительства, не связанных с выполнением задач, возложенных на заказник, за исключением линейных объектов и их неотъемлемых частей.

3.1.19. Любая иная хозяйственная деятельность, наносящая вред объектам животного мира, среде их обитания, а также препятствующая сохранению, восстановлению и воспроизводству природных комплексов и их компонентов.

3.2. На территории заказника допускается:

3.2.1. Освоение лесов в целях сохранения средообразующих, водохранимых, защитных, санитарно-гигиенических, оздоровительных и иных полезных функций лесов с одновременным использованием лесов при условии если это использование совместимо с целевым назначением защитных лесов и выполняемыми ими полезными функциями.

3.2.2. Традиционная хозяйственная деятельность коренных малочисленных народов Севера, Сибири и Дальнего Востока Российской Федерации в установленном законодательством порядке, использование природных ресурсов в формах, обеспечивающих защиту исконной среды обитания указанных этнических общностей и сохранение традиционного образа их жизни.

3.2.3. Мероприятия по охране, защите и воспроизводству объектов животного и растительного мира, по обеспечению пожарной и санитарной безопасности в лесах в соответствии с законодательством.

3.2.4. Охота и ведение охотничьего хозяйства, спортивное и любительское рыболовство в установленном законодательством порядке.

3.2.5. Биотехнические, учетные и иные работы, направленные на сохранение и увеличение численности объектов животного мира и улучшение условий их обитания.

3.2.6. Проведение научно-исследовательской деятельности, экологического образования и просвещения научными и образовательными учреждениями по профилю заказника в установленном законодательством порядке.

3.2.7. Проезд жителей муниципального района имени Полины Осипенко, собственников земельных участков, пользователей и арендаторов природных ресурсов на автотранспортных средствах, плавсредствах.

3.2.8. Инженерные изыскания для подготовки проектной документации, строительства, реконструкции линейных объектов и их неотъемлемых частей, а также строительство, реконструкция, капитальный ремонт и эксплуатация таких объектов и их неотъемлемых частей в установленном законодательством порядке.

3.2.9. Экологический туризм.

3.3. Заказник обозначается на местности предупредительными и информационными знаками по периметру его границ.

ПРИЛОЖЕНИЕ
к Положению о
государственном
природном заказнике
краевого значения
"Нимеленский"

ОПИСАНИЕ ГРАНИЦ
государственного природного заказника краевого значения "Нимеленский"

Номера точек	Координаты поворотных точек	
	х	у
1	2	3
1	935645,47	3245264,14
2	936341,10	3246141,24
3	937036,73	3246776,38
4	937732,36	3247441,76
5	938125,54	3248167,64
6	938307,01	3248560,82
7	938730,44	3249135,47
8	939637,78	3250345,27
9	940454,39	3250919,92
10	940847,57	3251645,79
11	944749,15	3253944,40
12	944658,42	3254579,54
13	945142,34	3255033,21
14	945716,99	3255305,41
15	946473,11	3255396,15
16	946866,29	3255698,60
17	947501,43	3256001,04
18	948015,59	3256061,53
19	948408,78	3255759,09
20	949164,71	3256061,25
21	953973,82	3258844,06
22	954457,74	3260326,05
23	955049,36	3259731,58
24	955898,69	3264160,23
25	954321,36	3268801,22
26	952401,09	3270004,39
27	950042,00	3270004,39
28	946987,27	3273815,24
29	943795,72	3276869,87
30	942279,06	3278143,87
31	942552,06	3282997,19

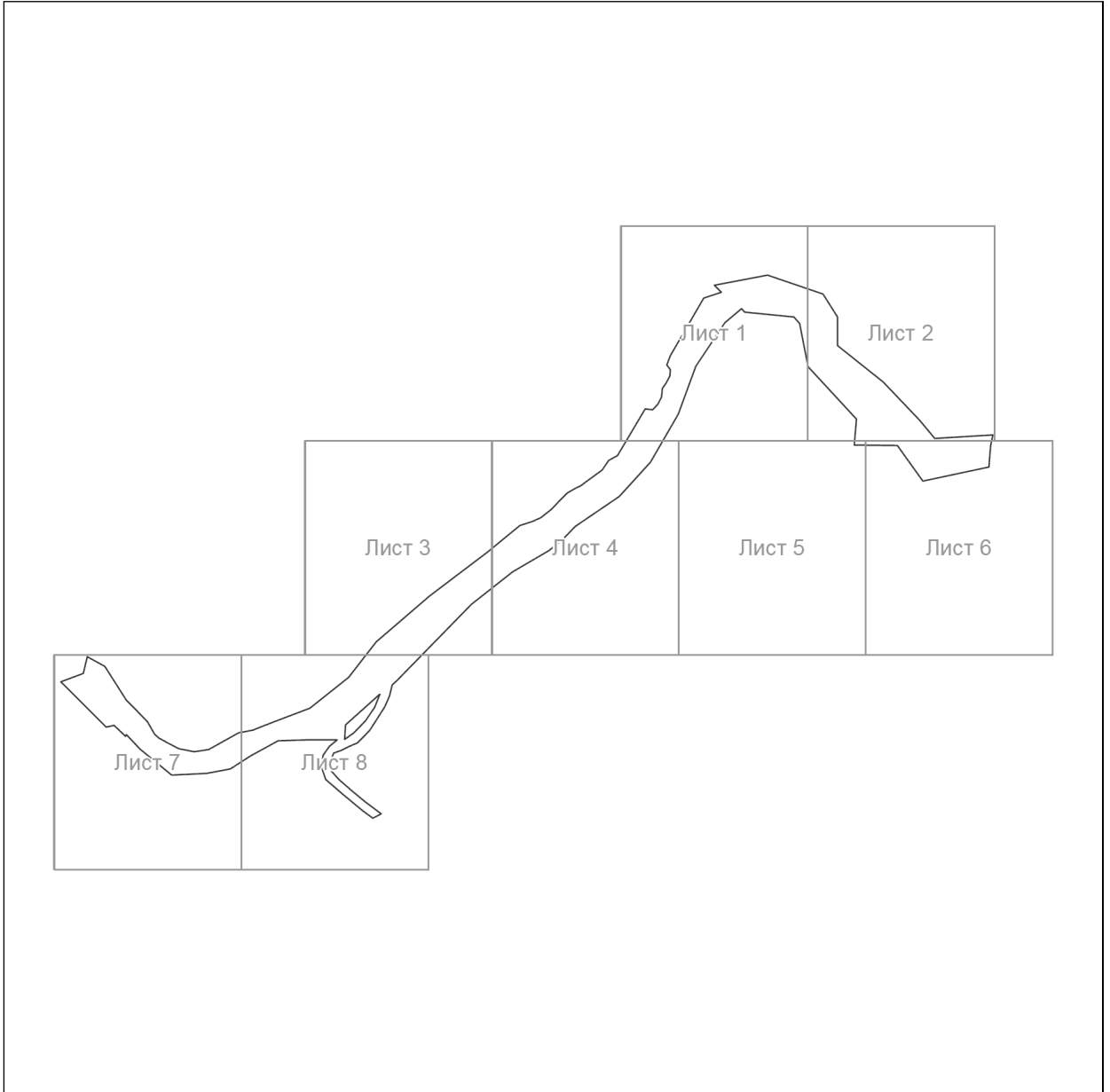
1	2	3
32	941702,73	3282784,86
33	939882,73	3282663,52
34	938699,73	3277142,87
35	941672,39	3275019,54
36	941724,67	3271425,90
37	943886,72	3271591,88
38	948254,71	3267557,56
39	951864,37	3266859,89
40	952410,37	3266374,56
41	952804,70	3262279,57
42	953096,72	3262019,76
43	951917,17	3260598,26
44	948287,80	3258178,67
45	944295,48	3256696,68
46	940303,17	3254398,07
47	937429,91	3251797,02
48	934919,59	3248107,15
49	933861,02	3247078,83
50	932923,43	3245929,52
51	931146,75	3242896,62
52	928416,76	3239438,62
53	922046,77	3233189,97
54	921702,61	3232833,52
55	920795,26	3232621,81
56	919857,68	3232198,38
57	918647,88	3231442,26
58	917922,01	3230958,34
59	917468,34	3230565,16
60	916863,44	3229930,02
61	916560,99	3229234,39
62	916237,38	3228566,52
63	916005,78	3227932,66
64	915225,64	3227652,29
65	914518,63	3227762,00
66	913787,25	3228395,87
67	912824,27	3229541,70
68	911933,54	3230595,40
69	910935,46	3231926,18
70	910572,52	3231230,55
71	911177,41	3230383,69
72	912629,17	3228659,74
73	913808,71	3227298,72

1	2	3
74	914867,28	3226905,54
75	915835,12	3227087,01
76	916560,99	3227570,92
77	917105,40	3228236,31
78	917105,40	3225756,24
79	917044,91	3223336,65
80	915804,87	3221038,05
81	914685,81	3219314,09
82	914322,87	3217378,42
83	914160,12	3214444,02
84	916322,71	3211793,50
85	917559,07	3210664,08
86	917407,85	3210573,34
87	918315,19	3209605,51
88	918163,97	3208970,37
89	921955,77	3205192,37
90	922653,44	3207042,70
91	924048,77	3207376,37
92	923260,10	3208862,70
93	920432,33	3210664,08
94	919585,47	3211480,69
95	918619,11	3212411,69
96	917587,78	3212988,02
97	917254,12	3213352,02
98	916829,45	3214171,02
99	916374,45	3215020,35
100	916101,45	3216294,34
101	916313,79	3217507,68
102	917680,05	3220009,72
103	917922,01	3221189,27
104	918526,90	3222762,00
105	919771,78	3225970,66
106	922319,77	3229185,98
107	924928,43	3231218,31
108	925292,43	3231521,64
109	929109,70	3235941,28
110	932802,45	3240818,15
111	935010,32	3243479,69
112	935343,02	3244508,02
1	935645,47	3245264,14
113	918738,62	3230625,65

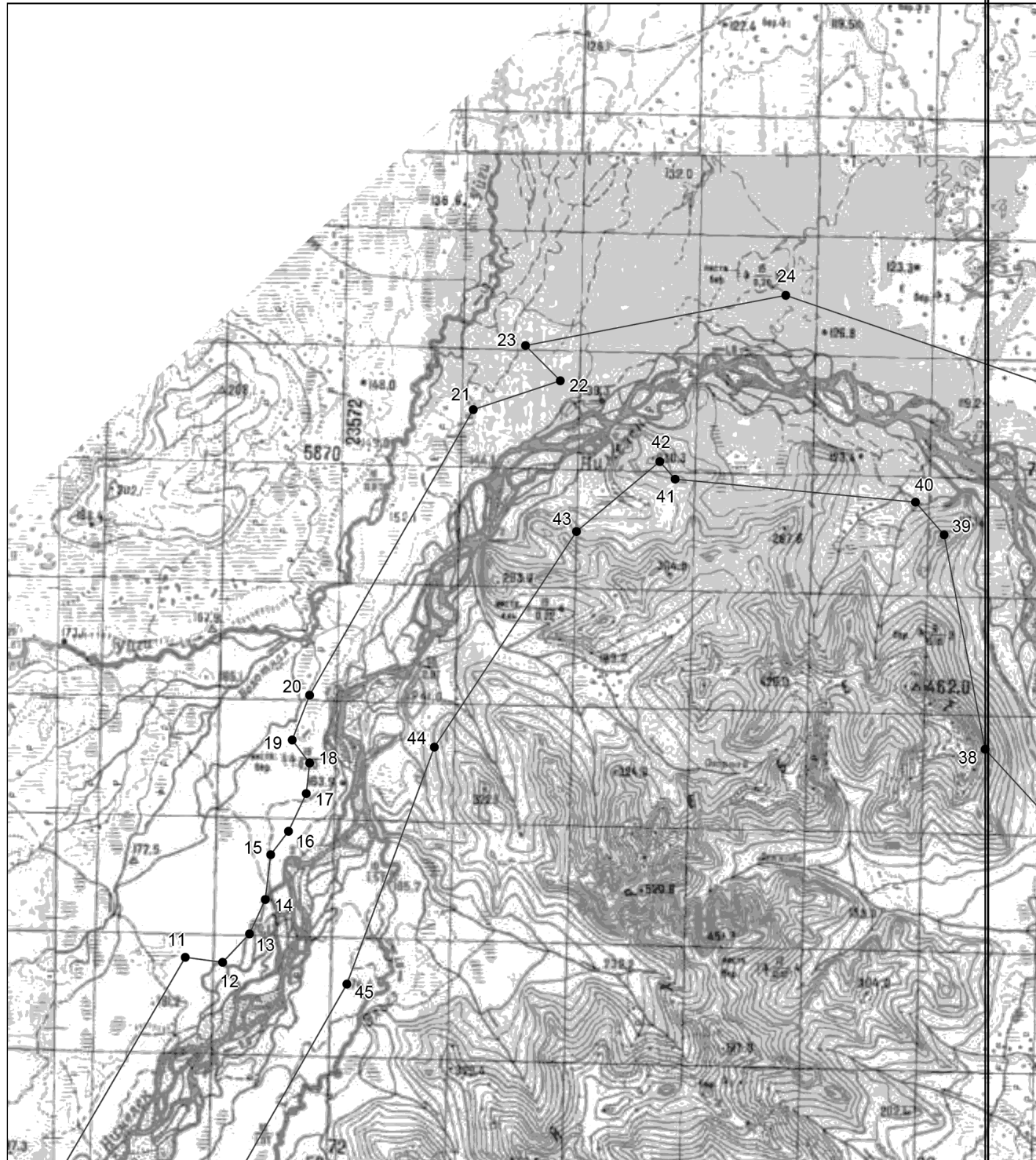
1	2	3
114	917710,29	3229657,82
115	917135,64	3228871,45
116	918345,43	3228931,94
117	920916,24	3231805,20
118	919827,43	3231381,77
113	918738,62	3230625,65

СХЕМА
расположения государственного природного заказника краевого значения
"Нимеленский"

Основной лист

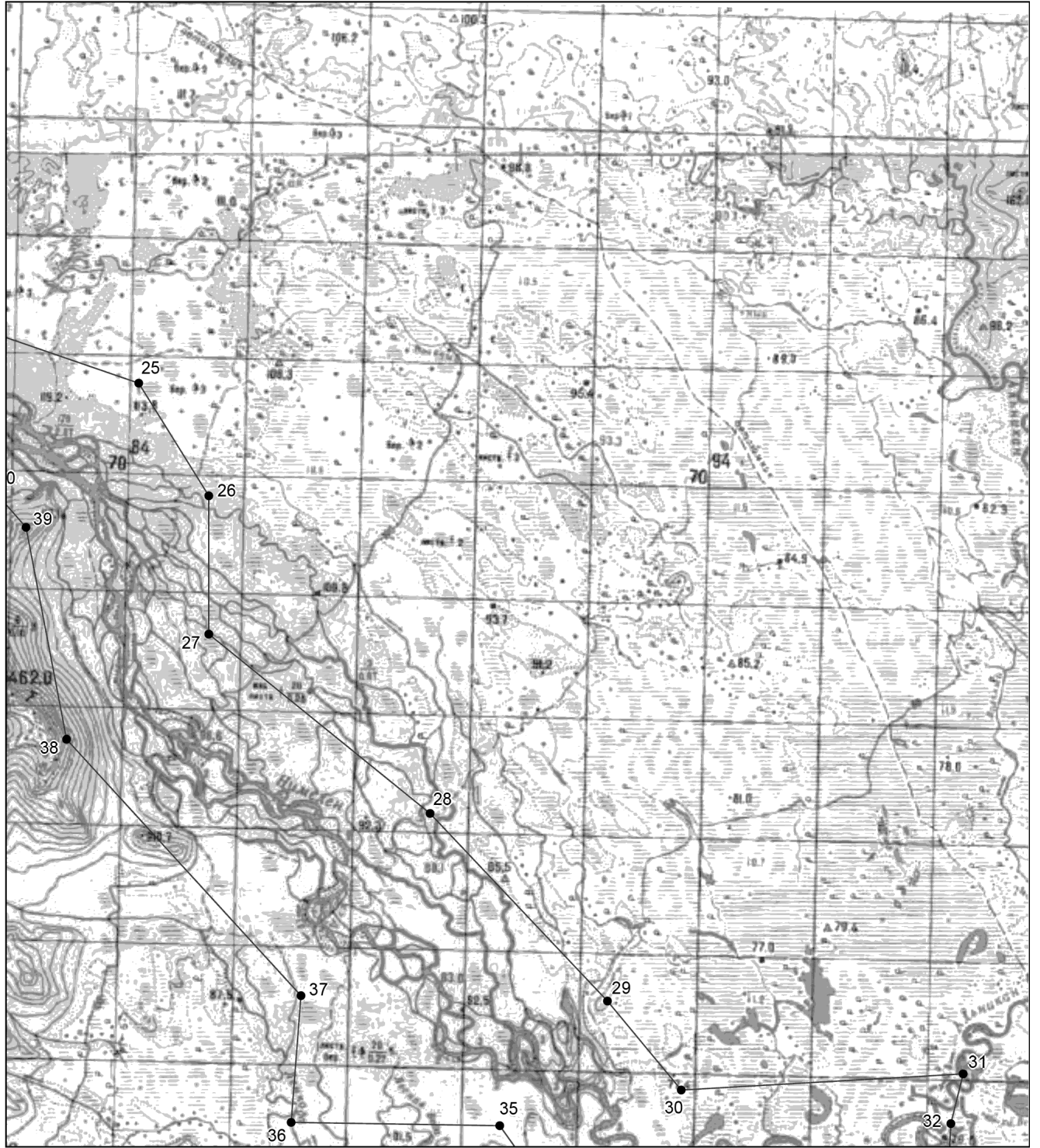


Выносной лист 1



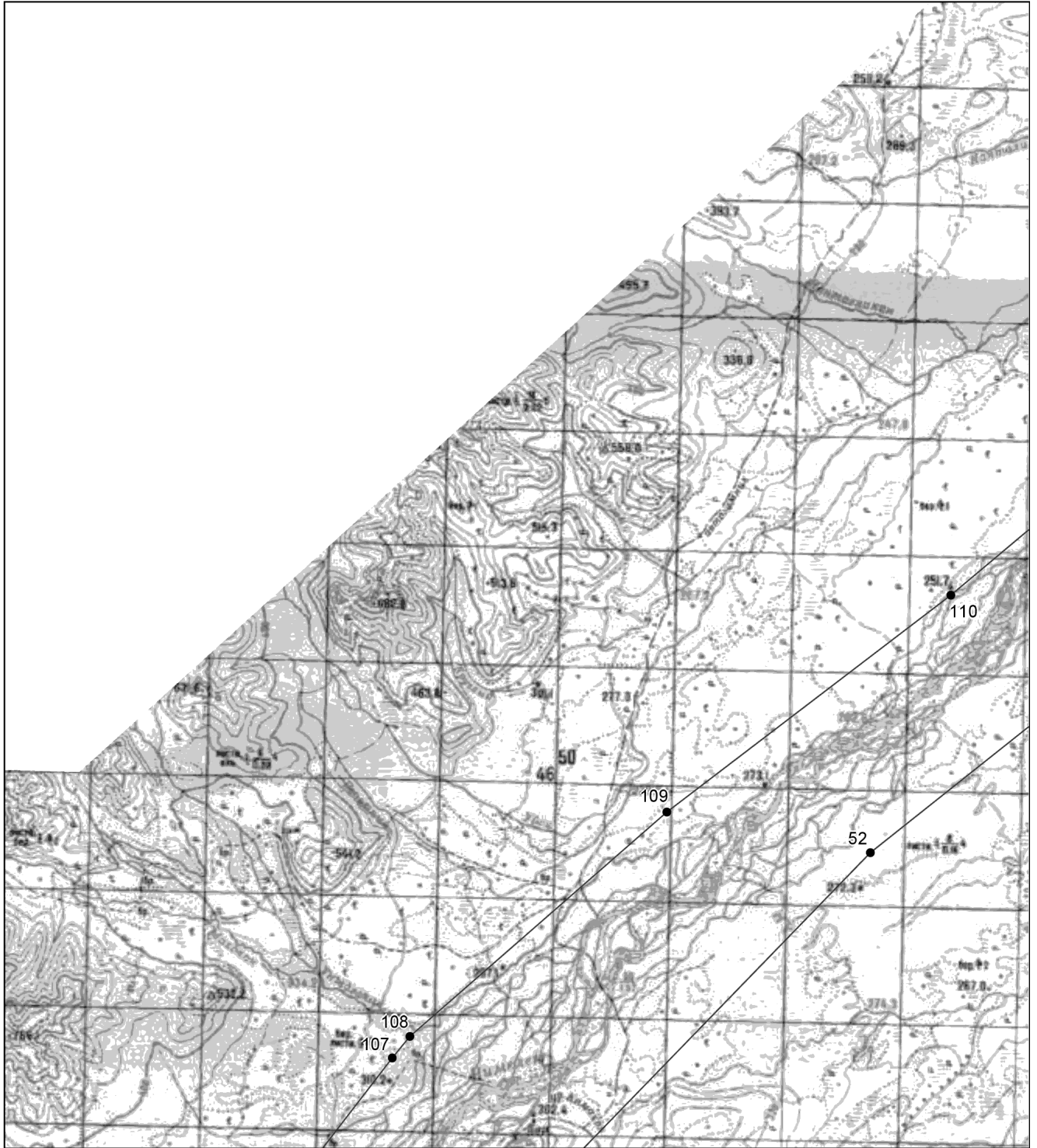
Масштаб 1:100000

Выносной лист 2



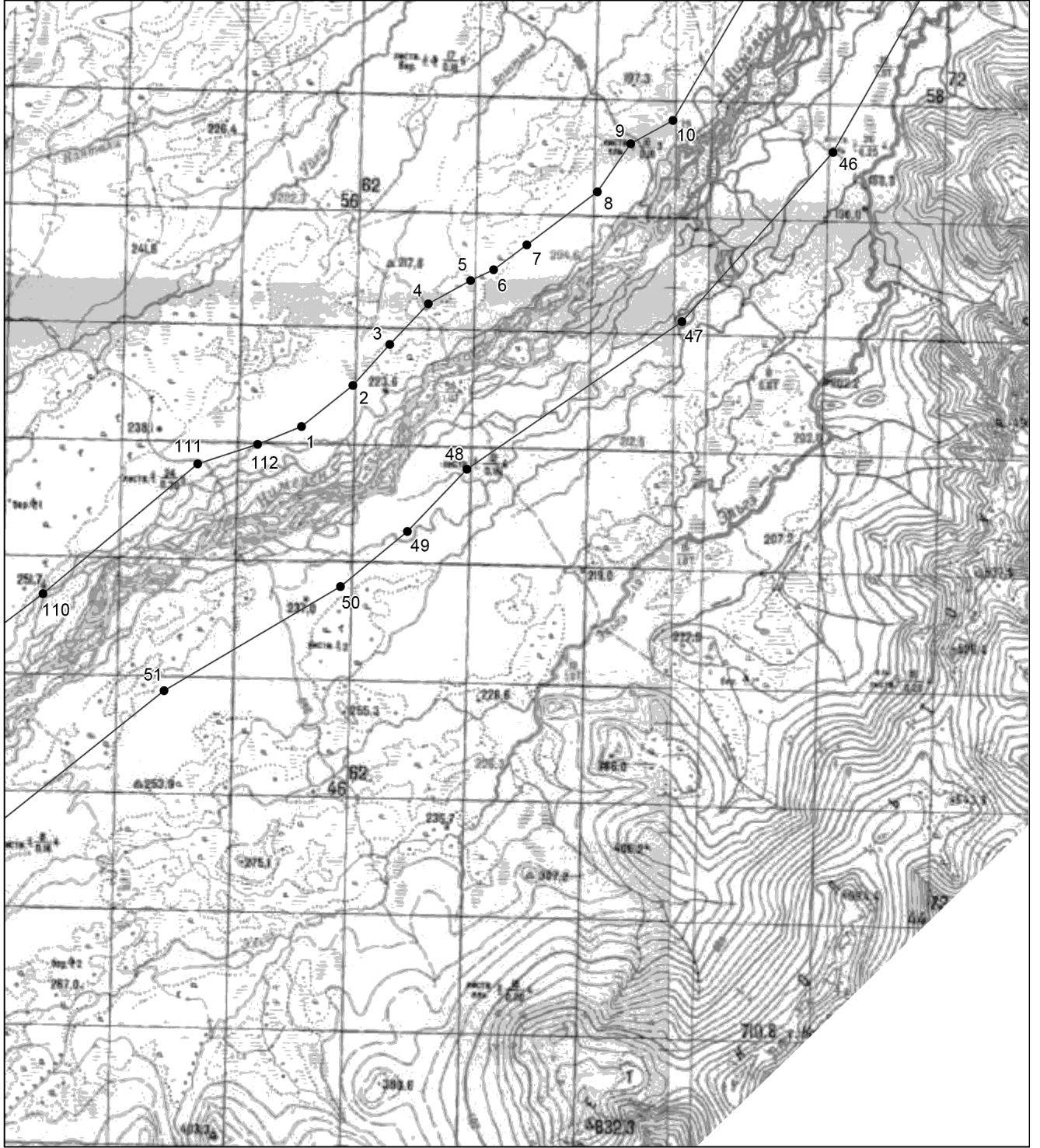
Масштаб 1:100000

Выносной лист 3



Масштаб 1:100000

Выносной лист 4



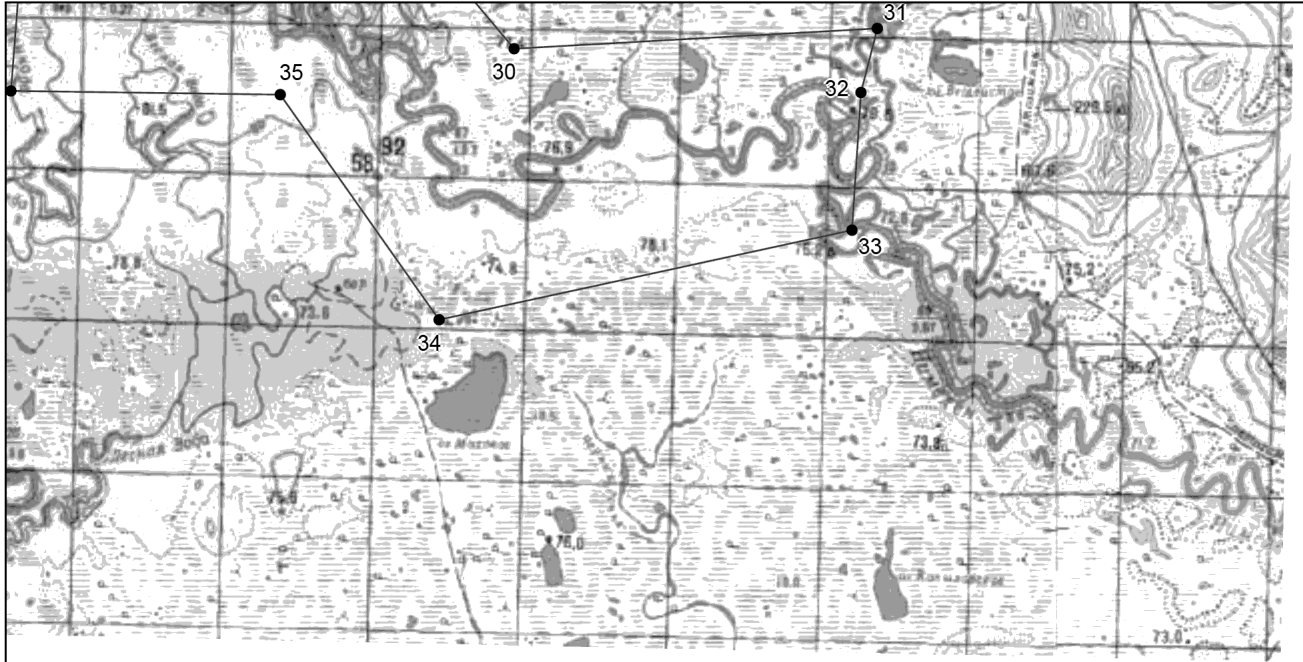
Масштаб 1:100000

Выносной лист 5



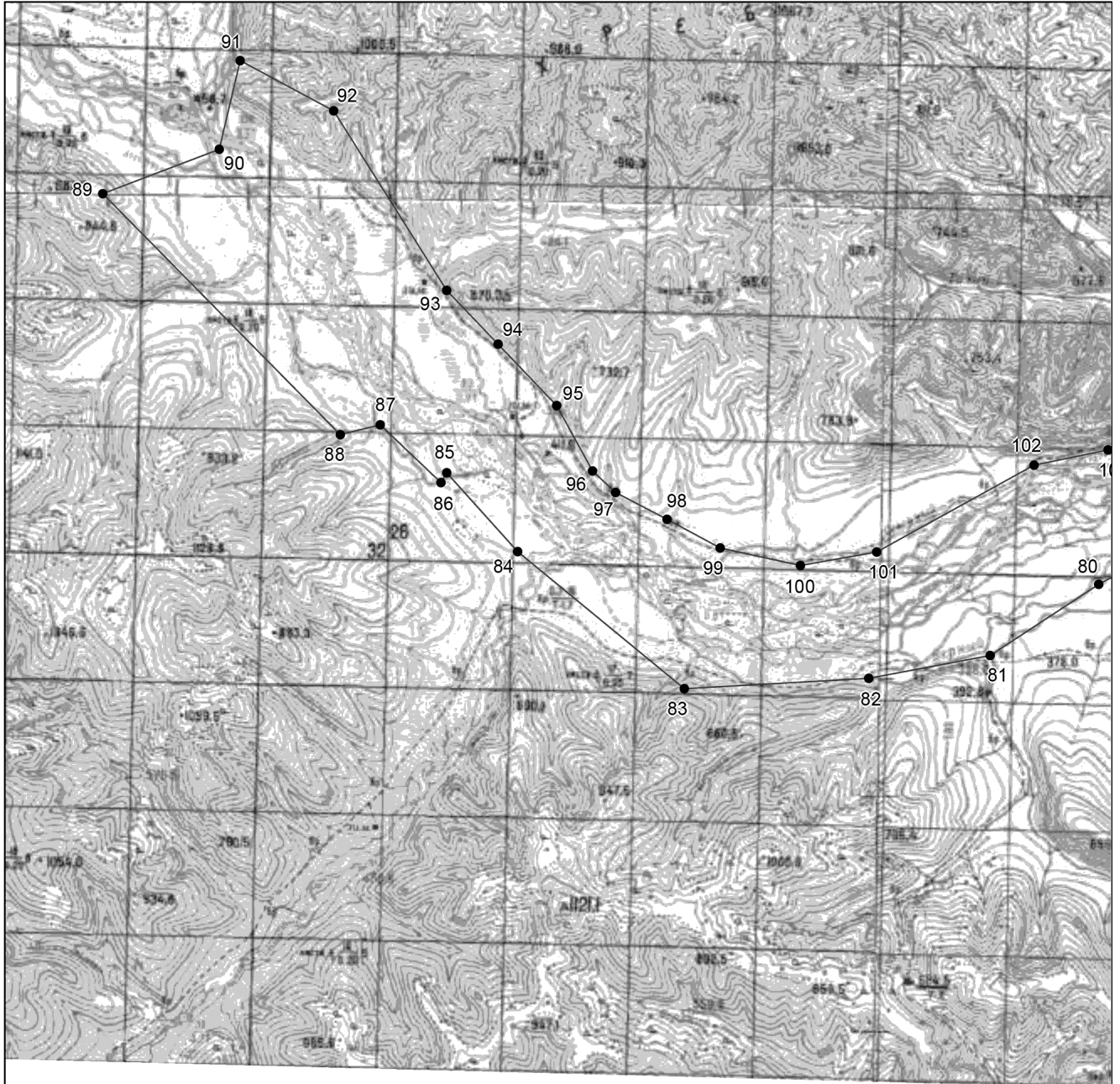
Масштаб 1:100000

Выносной лист 6



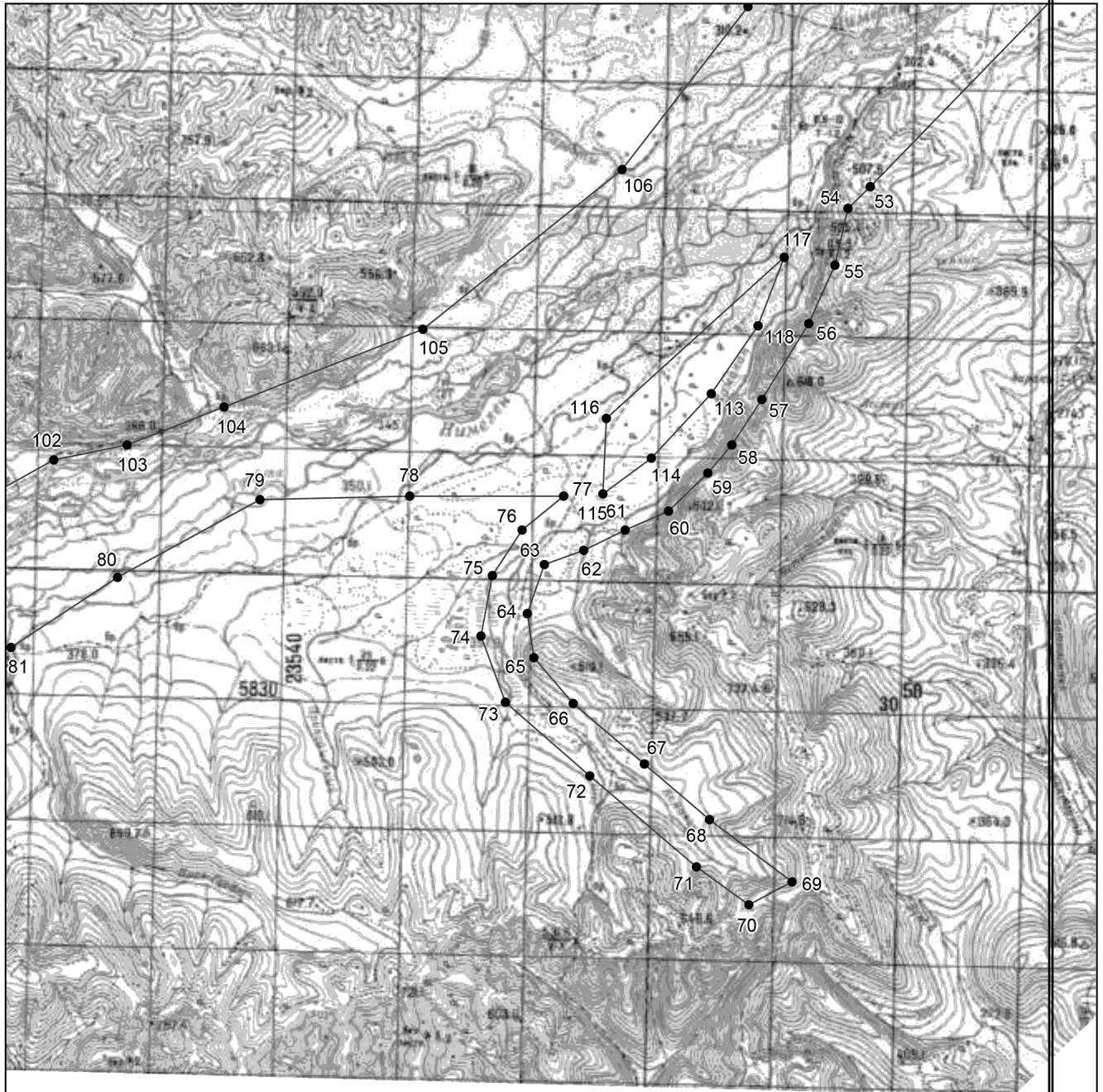
Масштаб 1:100000

Выносной лист 7



Масштаб 1:100000

Выносной лист 8



Масштаб 1:100000