



ПРАВИТЕЛЬСТВО СТАВРОПОЛЬСКОГО КРАЯ

ПОСТАНОВЛЕНИЕ

г. Ставрополь

28 сентября 2022 г.

№ 574-п

О переименовании памятника природы и утверждении границы памятника природы краевого значения «Буковый участок на горе Стрижамент»

В соответствии с пунктом 3 статьи 26 Федерального закона «Об особо охраняемых природных территориях» и частью 2 статьи 4 Закона Ставропольского края «Об особо охраняемых природных территориях» Правительство Ставропольского края

ПОСТАНОВЛЯЕТ:

1. Переименовать памятник природы Ставропольского края «Участок букового леса на горе Стрижамент», взятый под особую охрану решением исполнительного комитета Ставропольского краевого Совета народных депутатов от 4 января 1978 г. № 9 «О взятии под особую охрану памятников природы», ранее включенный в пункт 2 раздела 2 «Памятники живой природы» перечня памятников природы на территории Ставропольского края, подлежащих охране, утвержденного постановлением бюро Ставропольского краевого комитета КПСС и исполкома краевого Совета депутатов трудящихся от 15 сентября 1961 года № 676 «О мерах по охране природы в крае», как буковый участок на горе Стрижамент и примыкающая к нему Малая поляна с целинной луговой степью и бордюром леса, предохраняющего склоны от размыва, в памятник природы краевого значения «Буковый участок на горе Стрижамент».

2. Утвердить прилагаемую границу памятника природы краевого значения «Буковый участок на горе Стрижамент».

3. Министерству природных ресурсов и охраны окружающей среды Ставропольского края обеспечить направление Правительством Ставропольского края в федеральный орган исполнительной власти (его территориальные органы), уполномоченный Правительством Российской Федерации на осуществление государственного кадастрового учета, государственной регистрации прав, ведение Единого государственного реестра недвижимости, документа, воспроизводящего сведения, содержащиеся в решении Правительства Ставропольского края об установлении границы памятника природы краевого значения «Буковый участок на горе Стрижамент».

4. Контроль за выполнением настоящего постановления возложить на первого заместителя председателя Правительства Ставропольского края Ситникова В.Н.

5. Настоящее постановление вступает в силу на следующий день после дня его официального опубликования.

Губернатор
Ставропольского края



В.В.Владимиров



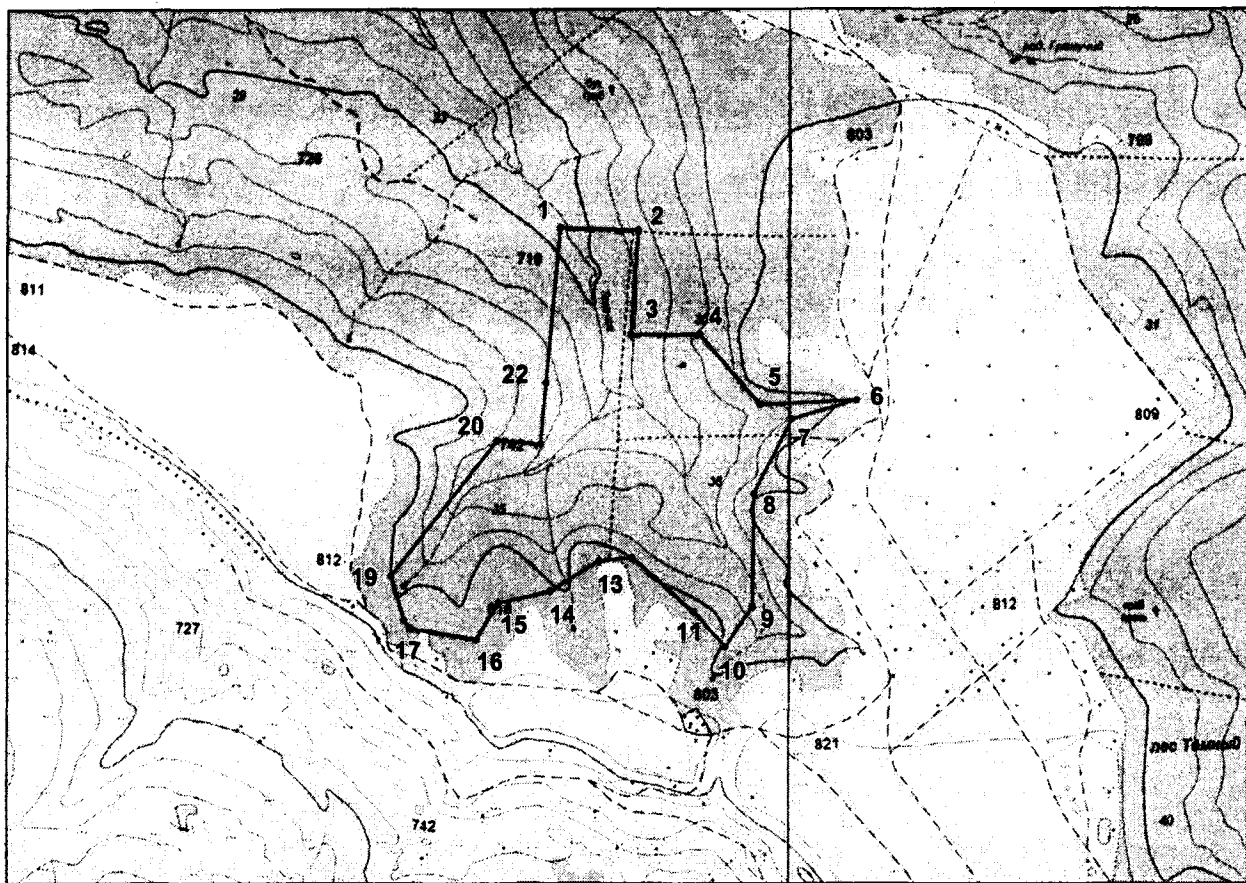
УТВЕРЖДЕНА

Постановлением Правительства
Ставропольского края

от 28 сентября 2022 г. № 574-п

ГРАНИЦА

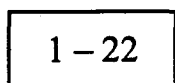
памятника природы краевого значения «Буковый участок
на горе Стрижамент»



Условные обозначения:



— граница памятника природы краевого значения «Буковый участок на горе Стрижамент», сведения о котором представлены в таблице 1



— номера характерных точек границы памятника природы краевого значения «Буковый участок на горе Стрижамент», сведения о местоположении которой представлены в таблице 2

Таблица 1

СВЕДЕНИЯ

о памятнике природы краевого значения «Буковый участок на горе Стрижамент»

№ п/п	Характеристики памятника природы краевого значения «Буковый участок на горе Стрижамент»	Описание характеристик памятника природы краевого значения «Буковый участок на горе Стрижамент»
1.	Местоположение памятника природы краевого значения «Буковый участок на горе Стрижамент»	Ставропольский край, Шпаковский муниципальный округ
2.	Площадь памятника природы краевого значения «Буковый участок на горе Стрижамент» +/- величина погрешности определения площади памятника природы краевого значения «Буковый участок на горе Стрижамент» (кв. метров)	894884 +/- 16555
3.	Иные характеристики памятника природы краевого значения «Буковый участок на горе Стрижамент»	—

Таблица 2

СВЕДЕНИЯ

о местоположении границы памятника природы краевого значения
«Буковый участок на горе Стрижамент»

Система координат: МСК-26 от СК-95

№ п/п	Номера характер- ных то- чек гра- ницы па- мятника природы краевого значения «Буковый участок на горе Стрижа- мент»	Координаты характер- ных точек границы памятника природы краевого значения «Буковый участок на горе Стрижамент» (метров)		Метод опре- деления коор- динат харак- терных точек границы па- мятника при- роды краевого значения «Бу- ковый участок на горе Стри- жамент»	Средняя квадра- тическая погреш- ность положе- ния ха- актер- ных то- чек гра- ницы памят- ника природы краевого значе- ния «Буко- вый участок на горе Стри- жамент» (метров)	Описа- ние обозна- чения харак- терных точек на ме- стно- сти (при налич- ии)
		X	Y			
1	2	3	4	5	6	7
1.	1	449655,22	1319015,44	геодезический метод	5,00	—
2.	2	449647,56	1319275,33	геодезический метод	5,00	—

Сведения о характерных точках границы памятника природы краевого
значения «Буковый участок на горе Стрижамент»

1	2	3	4	5	6	7
3.	3	449306,19	1319252,84	геодезический метод	5,00	–
4.	4	449309,75	1319481,25	геодезический метод	5,00	–
5.	5	449080,72	1319681,13	геодезический метод	5,00	–
6.	6	449096,84	1319999,27	геодезический метод	5,00	–
7.	7	449034,29	1319785,71	геодезический метод	5,00	–
8.	8	448791,62	1319663,06	геодезический метод	5,00	–
9.	9	448424,23	1319659,10	геодезический метод	5,00	–
10.	10	448294,23	1319569,82	геодезический метод	5,00	–
11.	11	448407,38	1319465,23	геодезический метод	5,00	–
12.	12	448581,78	1319258,49	геодезический метод	5,00	–
13.	13	448571,86	1319148,22	геодезический метод	5,00	–
14.	14	448473,05	1318985,48	геодезический метод	5,00	–
15.	15	448434,15	1318810,57	геодезический метод	5,00	–
16.	16	448316,45	1318738,99	геодезический метод	5,00	–
17.	17	448350,74	1318519,42	геодезический метод	5,00	–
18.	18	448377,14	1318499,75	геодезический метод	5,00	–

1	2	3	4	5	6	7
19.	19	448521,24	1318458,11	геодезический метод	5,00	–
20.	20	448961,70	1318804,77	геодезический метод	5,00	–
21.	21	448951,30	1318949,23	геодезический метод	5,00	–
22.	22	449149,80	1318967,12	геодезический метод	5,00	–
23.	1	449655,22	1319015,44	геодезический метод	5,00	–
