



ПРАВИТЕЛЬСТВО СТАВРОПОЛЬСКОГО КРАЯ

ПОСТАНОВЛЕНИЕ

19 января 2018 г.

г. Ставрополь

№ 19-п

О границе памятника природы
краевого значения «Пятигорский
большой провал»

В соответствии с пунктом 3 статьи 26 Федерального закона «Об особо охраняемых природных территориях» и частью 2 статьи 4 Закона Ставропольского края «Об особо охраняемых природных территориях» Правительство Ставропольского края

ПОСТАНОВЛЯЕТ:

1. Утвердить прилагаемую границу памятника природы краевого значения «Пятигорский большой провал» (далее – памятник природы).
2. Министерству природных ресурсов и охраны окружающей среды Ставропольского края обеспечить направление Правительством Ставропольского края в федеральный орган исполнительной власти (его территориальные органы), уполномоченный Правительством Российской Федерации на осуществление государственного кадастрового учета, государственной регистрации прав, ведение Единого государственного реестра недвижимости и предоставление сведений, содержащихся в Едином государственном реестре недвижимости, документа, воспроизводящего сведения, содержащиеся в решении Правительства Ставропольского края об установлении границы памятника природы.
3. Контроль за выполнением настоящего постановления возложить на первого заместителя председателя Правительства Ставропольского края Великдана Н.Т.
4. Настоящее постановление вступает в силу на следующий день после дня его официального опубликования.

Губернатор
Ставропольского края



В.В.Владимиров



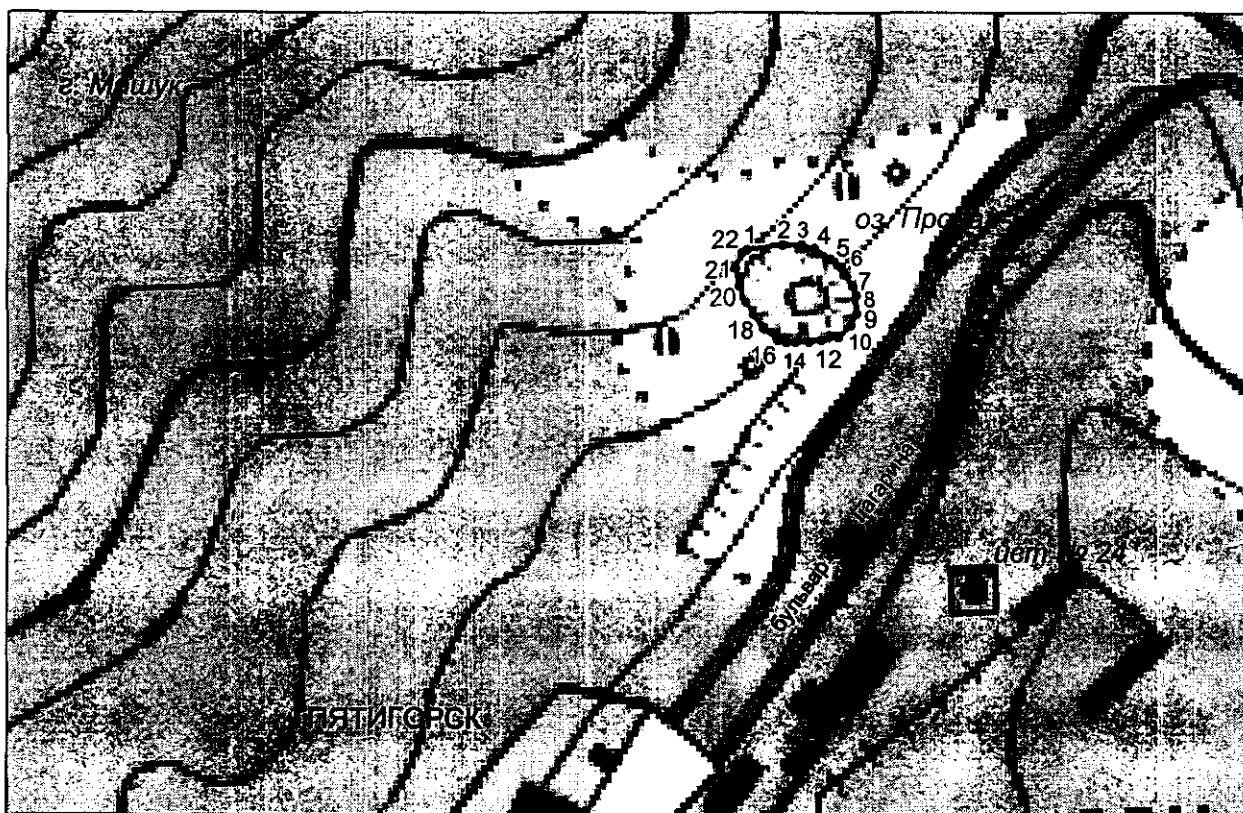
УТВЕРЖДЕНА

для составления документов
с одобрением Правительства
Ставропольского края

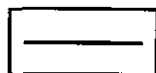
от 19 января 2018 г. № 19-п

ГРАНИЦА

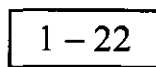
памятника природы краевого значения «Пятигорский большой провал»



Условные обозначения:



– граница памятника природы краевого значения «Пятигорский большой провал» площадью 0,18 гектара



– номера характерных точек границы памятника природы краевого значения «Пятигорский большой провал», координаты которых представлены в таблице

КООРДИНАТЫ

характерных точек границы памятника природы краевого значения
«Пятигорский большой провал»

№ п/п	Номера характерных точек границы памятника природы краевого значения «Пятигорский большой провал»	Координаты характерных точек границы памятника природы краевого значения «Пятигорский большой провал»	
		X	Y
1.	1	367122,17	1408177,48
2.	2	367124,26	1408193,46
3.	3	367124,39	1408201,73
4.	4	367122,84	1408207,57
5.	5	367118,19	1408214,76
6.	6	367111,65	1408220,86
7.	7	367106,45	1408224,52
8.	8	367102,31	1408226,28
9.	9	367094,36	1408226,01
10.	10	367089,13	1408223,51
11.	11	367083,94	1408218,18
12.	12	367082,50	1408210,56
13.	13	367081,71	1408204,90
14.	14	367081,51	1408198,87
15.	15	367081,50	1408194,87
16.	16	367082,78	1408191,05
17.	17	367087,84	1408184,57
18.	18	367093,83	1408180,04
19.	19	367098,99	1408177,14
20.	20	367106,25	1408174,11
21.	21	367113,75	1408172,38
22.	22	367120,82	1408175,26
23.	1	367122,17	1408177,48