



**ИНСПЕКЦИЯ ПО ОХРАНЕ ОБЪЕКТОВ  
КУЛЬТУРНОГО НАСЛЕДИЯ ПРИМОРСКОГО КРАЯ**

**ПРИКАЗ**

31 марта 2026

№119

г. Владивосток

**Об утверждении предмета охраны объекта культурного наследия  
регионального значения «Здание «Главсевморпути» - центра арктических  
операций в 30-х годах, штаба по спасению челюскинцев», 1935–1938 гг.,  
расположенного по адресу: Приморский край, город Владивосток,  
ул. Алеутская, 38**

Руководствуясь Федеральным законом от 25 июня 2002 года № 73-ФЗ «Об объектах культурного наследия (памятниках истории и культуры) народов Российской Федерации», постановлением Администрации Приморского края от 02 ноября 2016 года № 514-па «Об утверждении положения об инспекции по охране объектов культурного наследия Приморского края»,

**ПРИКАЗЫВАЮ:**

1. Утвердить прилагаемый предмет охраны объекта культурного наследия регионального значения, включенного в Единый государственный реестр объектов культурного наследия (памятников истории и культуры) народов Российской Федерации, «Здание «Главсевморпути» - центра арктических операций в 30-х годах, штаба по спасению челюскинцев», 1935–1938 гг., регистрационный номер 2514101/4680005, кадастровый номер 25:28:020017:71, расположенного по адресу (местонахождение): Приморский край, город Владивосток, ул. Алеутская, 38.

2. Отделу по государственной охране и сохранению объектов культурного наследия регионального значения инспекции по охране объектов культурного наследия Приморского края обеспечить:

- направление настоящего приказа в департамент информационной политики Приморского края в течение трех рабочих дней со дня его принятия;

- направление в электронном виде копии настоящего приказа, а также сведений об источниках его официального опубликования в Главное управление Министерства юстиции Российской Федерации по Приморскому краю в течение семи календарных дней после дня его первого официального опубликования;

- направление копии настоящего приказа в прокуратуру Приморского края, в течение десяти дней со дня его принятия;

- размещение настоящего приказа на странице инспекции по охране объектов культурного наследия Приморского края на официальном сайте Правительства Приморского края и органов исполнительной власти Приморского края в информационно-телекоммуникационной сети Интернет, не позднее трех рабочих дней со дня его принятия;

- размещение настоящего приказа на странице информационной системы Приморского края «Реестр правовых актов Губернатора Приморского края, Правительства Приморского края и нормативных правовых актов исполнительных органов Приморского края» в информационно-телекоммуникационной сети Интернет <http://nraoiv.primorsky.ru> в течение трех рабочих дней со дня его принятия.

3. Настоящий приказ вступает в силу со дня его официального опубликования.

Руководитель инспекции



В.В. Осецкий

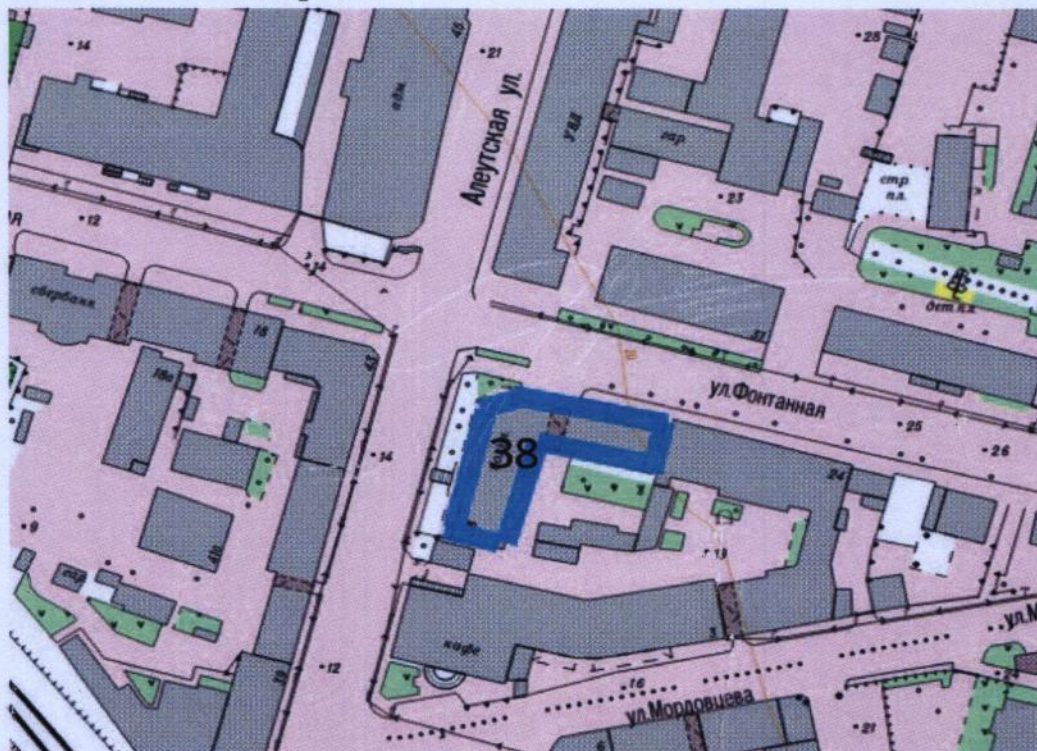
Приложение к приказу  
инспекции по охране объектов  
культурного наследия  
Приморского края  
от 31.03.2026 №119

## ПРЕДМЕТ ОХРАНЫ

объекта культурного наследия регионального значения  
«Здание «Главсевморпути» - центра арктических операций в 30-х годах,  
штаба по спасению челюскинцев», 1935–1938 гг., расположенного по адресу:  
Приморский край, город Владивосток, ул. Алеутская, 38

### Градостроительные характеристики:

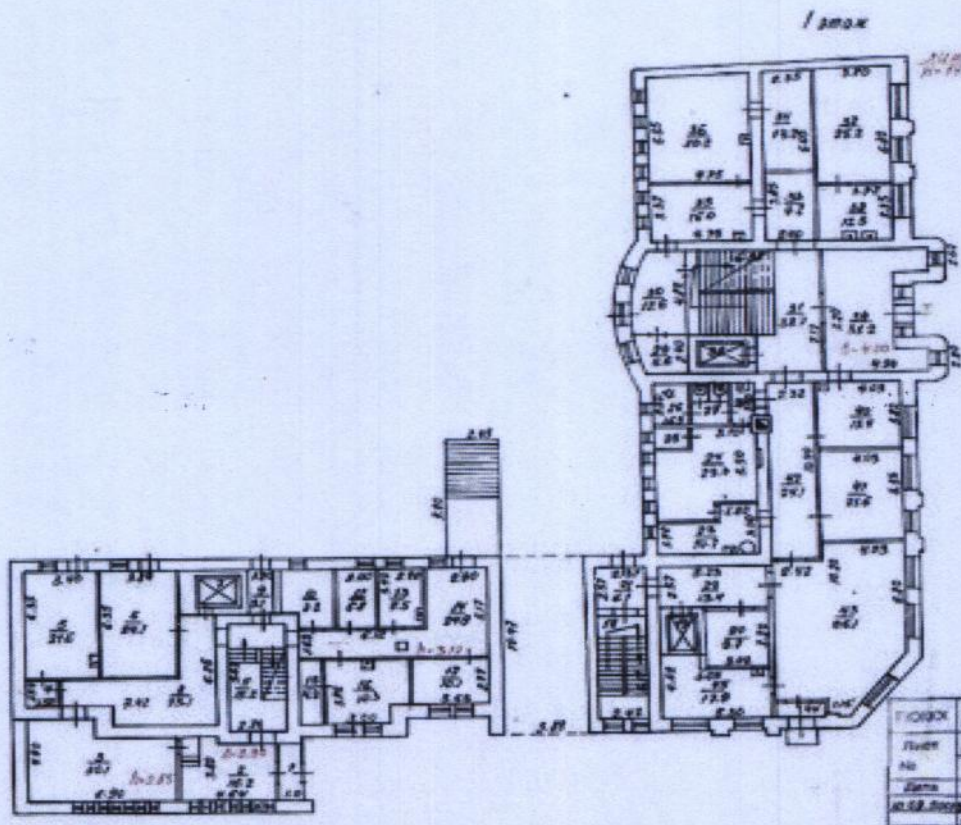
- местоположение объекта культурного наследия в планировочной структуре исторического центра города Владивостока в квартале, ограниченном улицами Алеутская, Мордовцева и Фонтанная;
- градообразующая роль здания, фиксирующего угол исторической квартальной застройки на пересечении улиц Алеутской и Фонтанной;
- расположение здания: главный (западный) фасад здания ориентирован вдоль ул. Алеутской, главный (северный) фасад – вдоль ул. Фонтанной, южный и восточный выходят во двор.



### 2. Объёмно-пространственная композиция:

- здание многоэтажное, Г-образной формы в плане со сквозным проездом во двор со стороны ул. Фонтанная;

- пространственно-планировочная структура здания образована продольными и поперечными несущими стенами, перекрытиями в габаритах капитальных стен;
- высотные отметки венчающего карниза.



### **3. Композиция и архитектурно-художественное решение (детализировка) фасадов**

Архитектурно-художественное оформление фасадов решено в формах позднего конструктивизма и раннего сталинского неоклассицизма. Виды отделки фасадной поверхности: окраска по штукатурке, прямолинейная рустика, декоративная штукатурка под «шубу».

#### **Композиционное решение главного (западного) фасада**

Композиционное трехчастное асимметричное решение сформировано членением плоскости фасада ризалитом с парадным входом, равномерным распределением спаренных оконных проемов, разделенных пилястрами.



#### **Композиционное решение главного (северного) фасада**

Композиционное асимметричное решение сформировано членением плоскости левой части фасада ризалитом лестничной клетки, двумя заглубленными нишами с балконами и равномерным распределением в правой части фасада спаренных оконных проемов, разделенных пилястрами, сквозным проездом.



### **Элементы архитектурно-художественного оформления главных фасадов:**

- трехосный ризалит западного фасада с широким выносным балконом в уровне второго этажа, балконом меньшего размера в уровне третьего этажа, оформленный двумя крайними трехступенчатыми пилястрами, плоскими прямоугольными междуоконными лопатками и завершенный широким оконным проемом аттикового этажа с лучковой перемычкой (окно Диоклетиана); входным порталом, оформленным декоративной штукатуркой под «шубу» и двумя прямоугольными эркерами со скругленными углами и высокими оконными проемами;

- одноосный ризалит северного фасада, завершенный небольшим оконным проемом аттикового этажа с лучковой перемычкой, оформленный двумя крайними трехступенчатыми пилястрами и подоконной нишей аттикового этажа, оформленный декоративной штукатуркой под «шубу»;

- рустованные лопатки первого этажа, оформленные декоративной штукатуркой под «шубу»;

- двухступенчатые пояса между первым и вторым этажами;

- трехступенчатые в плане пилястры с трехступенчатыми завершениями;

- плоские междуоконные лопатки, прямоугольные надоконные и подоконные пояски;

- подоконные ниши прямоугольной формы, оформленные декоративной штукатуркой под «шубу»;

- спаренные одностворчатые оконные проемы прямоугольной формы в уровне второго и третьего этажей, спаренные одностворчатые оконные проемы с завершенные общей лучковой перемычкой в уровне 4 этажа;

- балконные плиты с кованными ограждениями в нишах северного фасада;

- завершение фасадов – аттиковый этаж с поясом прямоугольных элементов, оформленных декоративной штукатуркой под «шубу», ступенчатой композицией простенков между пилястрами.

#### **Композиционное решение дворовых фасадов**

Композиционное решение сформировано членением плоскости фасадов оконными проемами, расположенными между прямоугольными поясками-тягами, цилиндрическим лестничным ризалитом на восточном фасаде, профилированным карнизом, сквозным проездом.



Элементы архитектурно-художественного оформления дворовых фасадов:  
- трехосный цилиндрический ризалит восточного фасада;

- оконные проемы витринного типа в ризалите;
- оконные проемы прямоугольной формы;
- прямоугольные пояски-тяги над и под оконными проемами;
- профилированный венчающий карниз.

#### 4. Архитектурно-художественное оформление интерьеров



- парадная трех-маршевая лестница с кованными ограждениями, деревянными перилами;
- двух-маршевая лестница с кованными ограждениями, деревянными перилами.
- керамическая плитка лестничных площадок.

Изменение предмета охраны может быть осуществлено в порядке и случаях, предусмотренных законодательством об объектах культурного наследия.