



ПРАВИТЕЛЬСТВО ПРИМОРСКОГО КРАЯ

ПОСТАНОВЛЕНИЕ

13.12.2024

г. Владивосток

№ 860-пп

Об установлении зон санитарной охраны для водозаборной скважины № ПР-217, расположенной в с. Таежка Анучинского муниципального округа Приморского края

В соответствии с Федеральным законом от 30 марта 1999 года № 52-ФЗ «О санитарно-эпидемиологическом благополучии населения», на основании санитарно-эпидемиологического заключения Управления Федеральной службы по надзору в сфере защиты прав потребителей и благополучия человека по Приморскому краю от 22 октября 2015 года № 25.ПЦ.01.000.Т.001122.10.15 Правительство Приморского края постановляет:

1. Установить зоны санитарной охраны для водозаборной скважины № ПР-217, расположенной в с. Таежка Анучинского муниципального округа Приморского края.

2. Утвердить прилагаемые:

границы зон санитарной охраны для водозаборной скважины № ПР-217, расположенной в с. Таежка Анучинского муниципального округа Приморского края;

режимы зон санитарной охраны для водозаборной скважины № ПР-217, расположенной в с. Таежка Анучинского муниципального округа Приморского края.

3. Агентству по гидротехническим сооружениям, мелиорации и гидрологии Приморского края обеспечить направление в орган, осуществляющий государственный кадастровый учет и государственную регистрацию прав, документов (содержащихся в них сведений) для внесения

в Единый государственный реестр недвижимости сведений об установлении границы зоны с особыми условиями использования территории «Зона санитарной охраны для водозаборной скважины № ПР-217, расположенной в с. Таежка Анучинского муниципального округа Приморского края».

4. Департаменту информационной политики Приморского края обеспечить официальное опубликование настоящего постановления.

Первый вице-губернатор Приморского края –
Председатель Правительства
Приморского края



В.Г. Щербина

УТВЕРЖДЕНЫ

постановлением
Правительства Приморского края
от 13.12.2024 № 860-пп

№ 100/2024

г. Владивосток

13.12.2024

**ГРАНИЦЫ ЗОН САНИТАРНОЙ ОХРАНЫ
для водозаборной скважины № ПР-217, расположенной
в с. Таежка Анучинского муниципального округа
Приморского края**

**ОПИСАНИЕ МЕСТОПОЛОЖЕНИЯ ГРАНИЦ
для водозаборной скважины № ПР-217, расположенной в с. Таежка
Анучинского муниципального округа Приморского края**

I пояс зоны санитарной охраны

Раздел 1

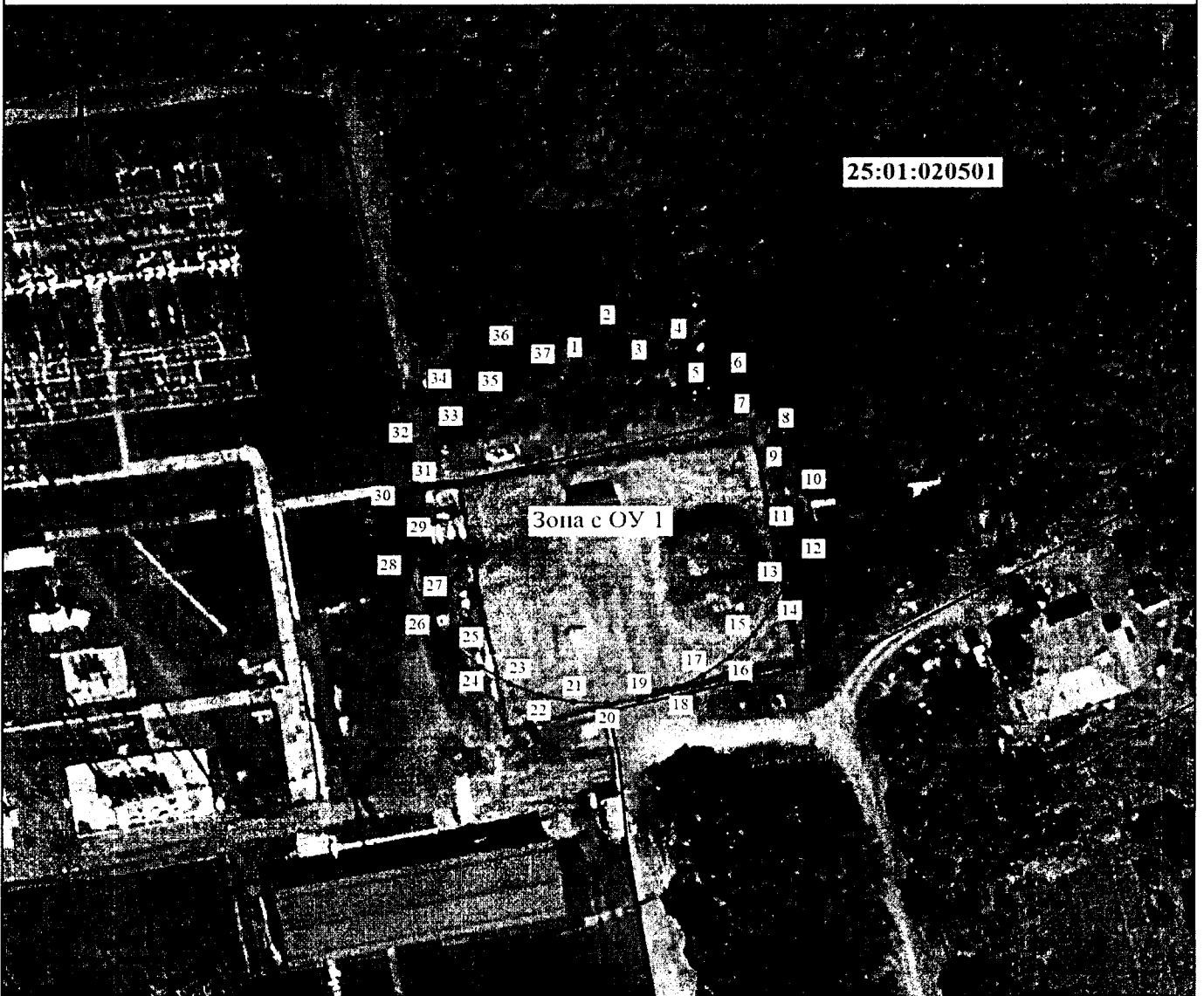
Сведения об объекте		
№ п/п	Характеристики объекта	Описание характеристик
1	2	3
1	Местоположение объекта	Приморский край, район Анучинский, село Таежка
2	Площадь объекта +/- величина погрешности определения площади (Р +/- Дельта Р)	2814 +/- 19 м ²
3	Иные характеристики объекта	-

Раздел 2

Сведения о местоположении границ объекта					
1. Система координат МСК-25(зона 2)					
2. Сведения о характерных точках части границ объекта					
Обозначение характерных точек части границы	Координаты, м		Метод определения координат характерной точки	Средняя квадратическая погрешность положения характерной точки (Mt), м	Описание обозначения точки на местности (при наличии)
	X	Y			
1	2	3	4	5	6
1	467553.03	2261665.57	Аналитический метод	0.10	Закрепление отсутствует
2	467553.24	2261670.65	Аналитический метод	0.10	Закрепление отсутствует
3	467552.60	2261675.70	Аналитический метод	0.10	Закрепление отсутствует
4	467551.11	2261680.57	Аналитический метод	0.10	Закрепление отсутствует
5	467548.82	2261685.11	Аналитический метод	0.10	Закрепление отсутствует
6	467545.79	2261689.20	Аналитический метод	0.10	Закрепление отсутствует
7	467542.12	2261692.72	Аналитический метод	0.10	Закрепление отсутствует
8	467537.90	2261695.57	Аналитический метод	0.10	Закрепление отсутствует
9	467533.26	2261697.67	Аналитический метод	0.10	Закрепление отсутствует

Обозначение характерных точек части границы	Координаты, м		Метод определения координат характерной точки	Средняя квадратическая погрешность положения характерной точки (Mt), м	Описание обозначения точки на местности (при наличии)
	X	Y			
1	2	3	4	5	6
10	467528.34	2261698.95	Аналитический метод	0.10	Закрепление отсутствует
11	467523.27	2261699.38	Аналитический метод	0.10	Закрепление отсутствует
12	467518.20	2261698.95	Аналитический метод	0.10	Закрепление отсутствует
13	467513.28	2261697.67	Аналитический метод	0.10	Закрепление отсутствует
14	467508.64	2261695.57	Аналитический метод	0.10	Закрепление отсутствует
15	467504.42	2261692.72	Аналитический метод	0.10	Закрепление отсутствует
16	467500.75	2261689.20	Аналитический метод	0.10	Закрепление отсутствует
17	467497.72	2261685.11	Аналитический метод	0.10	Закрепление отсутствует
18	467495.43	2261680.57	Аналитический метод	0.10	Закрепление отсутствует
19	467493.94	2261675.70	Аналитический метод	0.10	Закрепление отсутствует
20	467493.30	2261670.65	Аналитический метод	0.10	Закрепление отсутствует
21	467493.51	2261665.57	Аналитический метод	0.10	Закрепление отсутствует
22	467494.58	2261660.60	Аналитический метод	0.10	Закрепление отсутствует
23	467496.48	2261655.87	Аналитический метод	0.10	Закрепление отсутствует
24	467499.15	2261651.54	Аналитический метод	0.10	Закрепление отсутствует
25	467502.51	2261647.72	Аналитический метод	0.10	Закрепление отсутствует
26	467506.47	2261644.52	Аналитический метод	0.10	Закрепление отсутствует
27	467510.91	2261642.04	Аналитический метод	0.10	Закрепление отсутствует
28	467515.71	2261640.35	Аналитический метод	0.10	Закрепление отсутствует
29	467520.73	2261639.49	Аналитический метод	0.10	Закрепление отсутствует
30	467525.81	2261639.49	Аналитический метод	0.10	Закрепление отсутствует
31	467530.83	2261640.35	Аналитический метод	0.10	Закрепление отсутствует
32	467535.63	2261642.04	Аналитический метод	0.10	Закрепление отсутствует
33	467540.07	2261644.52	Аналитический метод	0.10	Закрепление отсутствует

План границ объекта



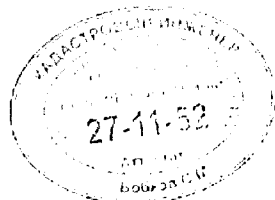
Масштаб 1:1000

Условные обозначения:

- Часть границы, местоположение которой определено при выполнении кадастровых работ
- - Характерная точка границы, сведения о которой позволяют однозначно определить ее положение на местности
- Зона с ОУ 1 - Зона с особыми условиями использования территории Зона с ОУ 1
- 1 - Обозначение новой характерной точки
- :92 - Кадастровый номер земельного участка
- - Часть границы, сведения ЕГРН о которой позволяют однозначно определить ее положение на местности
- 25:01:020501 - Номер кадастрового квартала

Подпись

Дата " 25 " апреля 2024 г.



Место для оттиска печати (при наличии) лица, составившего описание местоположения границ объекта

II пояс зоны санитарной охраны

Раздел 1

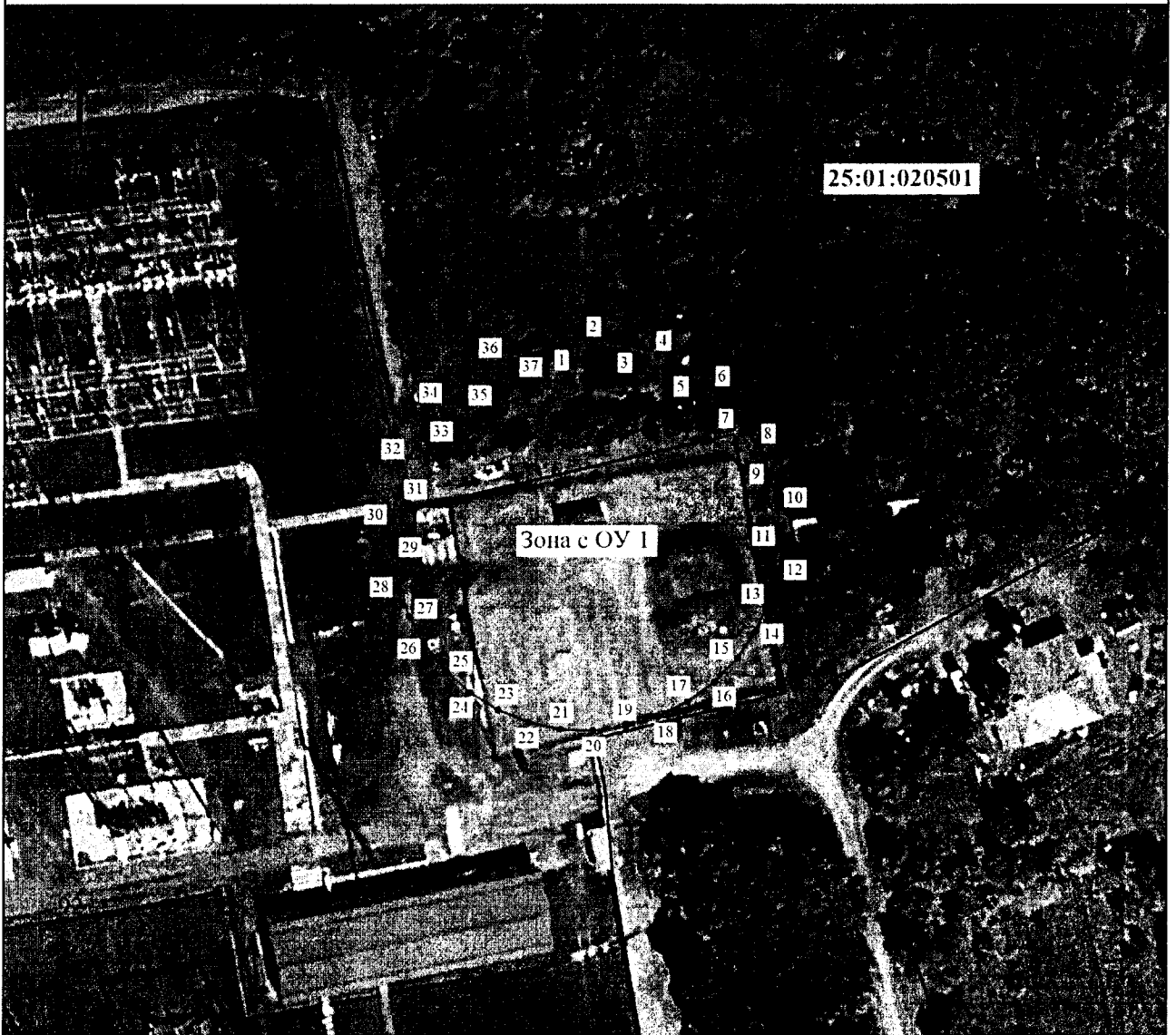
Сведения об объекте		
N п/п	Характеристики объекта	Описание характеристик
1	2	3
1	Местоположение объекта	Приморский край, район Анучинский, село Таежка
2	Площадь объекта +/- величина погрешности определения площади (P +/- Дельта P)	2814 +/- 19 м ²
3	Иные характеристики объекта	-

Раздел 2

Сведения о местоположении границ объекта ⁵					
1. Система координат МСК-25(зона 2)					
2. Сведения о характерных точках границ объекта					
Обозначение характерных точек части границы	Координаты, м		Метод определения координат характерной точки	Средняя квадратическая погрешность положения характерной точки (Mt), м	Описание обозначения точки на местности (при наличии)
	X	Y			
1	2	3	4	5	6
1	467553.03	2261665.57	Аналитический метод	0.10	Закрепление отсутствует
2	467553.24	2261670.65	Аналитический метод	0.10	Закрепление отсутствует
3	467552.60	2261675.70	Аналитический метод	0.10	Закрепление отсутствует
4	467551.11	2261680.57	Аналитический метод	0.10	Закрепление отсутствует
5	467548.82	2261685.11	Аналитический метод	0.10	Закрепление отсутствует
6	467545.79	2261689.20	Аналитический метод	0.10	Закрепление отсутствует
7	467542.12	2261692.72	Аналитический метод	0.10	Закрепление отсутствует
8	467537.90	2261695.57	Аналитический метод	0.10	Закрепление отсутствует
9	467533.26	2261697.67	Аналитический метод	0.10	Закрепление отсутствует
10	467528.34	2261698.95	Аналитический метод	0.10	Закрепление отсутствует
11	467523.27	2261699.38	Аналитический метод	0.10	Закрепление отсутствует
12	467518.20	2261698.95	Аналитический метод	0.10	Закрепление отсутствует
13	467513.28	2261697.67	Аналитический метод	0.10	Закрепление отсутствует

Обозначение характерных точек части границы	Координаты, м		Метод определения координат характерной точки	Средняя квадратическая погрешность положения характерной точки (Mt), м	Описание обозначения точки на местности (при наличии)
	X	Y			
1	2	3	4	5	6
14	467508.64	2261695.57	Аналитический метод	0.10	Закрепление отсутствует
15	467504.42	2261692.72	Аналитический метод	0.10	Закрепление отсутствует
16	467500.75	2261689.20	Аналитический метод	0.10	Закрепление отсутствует
17	467497.72	2261685.11	Аналитический метод	0.10	Закрепление отсутствует
18	467495.43	2261680.57	Аналитический метод	0.10	Закрепление отсутствует
19	467493.94	2261675.70	Аналитический метод	0.10	Закрепление отсутствует
20	467493.30	2261670.65	Аналитический метод	0.10	Закрепление отсутствует
21	467493.51	2261665.57	Аналитический метод	0.10	Закрепление отсутствует
22	467494.58	2261660.60	Аналитический метод	0.10	Закрепление отсутствует
23	467496.48	2261655.87	Аналитический метод	0.10	Закрепление отсутствует
24	467499.15	2261651.54	Аналитический метод	0.10	Закрепление отсутствует
25	467502.51	2261647.72	Аналитический метод	0.10	Закрепление отсутствует
26	467506.47	2261644.52	Аналитический метод	0.10	Закрепление отсутствует
27	467510.91	2261642.04	Аналитический метод	0.10	Закрепление отсутствует
28	467515.71	2261640.35	Аналитический метод	0.10	Закрепление отсутствует
29	467520.73	2261639.49	Аналитический метод	0.10	Закрепление отсутствует
30	467525.81	2261639.49	Аналитический метод	0.10	Закрепление отсутствует
31	467530.83	2261640.35	Аналитический метод	0.10	Закрепление отсутствует
32	467535.63	2261642.04	Аналитический метод	0.10	Закрепление отсутствует
33	467540.07	2261644.52	Аналитический метод	0.10	Закрепление отсутствует
34	467544.03	2261647.72	Аналитический метод	0.10	Закрепление отсутствует
35	467547.39	2261651.54	Аналитический метод	0.10	Закрепление отсутствует
36	467550.06	2261655.87	Аналитический метод	0.10	Закрепление отсутствует
37	467551.96	2261660.60	Аналитический метод	0.10	Закрепление отсутствует
1	467553.03	2261665.57	Аналитический метод	0.10	Закрепление отсутствует

План границ объекта

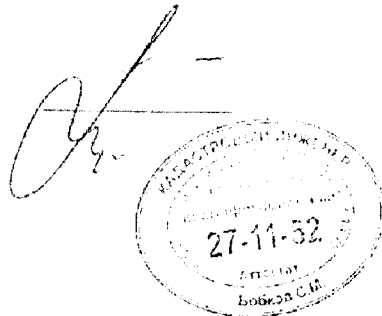


Масштаб 1:1000

Условные обозначения:

- - Часть границы, местоположение которой определено при выполнении кадастровых работ
- - Характерная точка границы, сведения о которой позволяют однозначно определить ее положение на местности
- Зона с ОУ 1 - Зона с особыми условиями использования территории Зона с ОУ 1
- 1 - Обозначение новой характерной точки
- :92 - Кадастровый номер земельного участка
- - Часть границы, сведения ЕГРН о которой позволяют однозначно определить ее положение на местности
- 25:01:020501 - Номер кадастрового квартала

Подпись



Дата " 25 " апреля 2024 г.

Место для оттиска печати (при наличии) лица, составившего описание местоположения границ объекта

III пояс зоны санитарной охраны

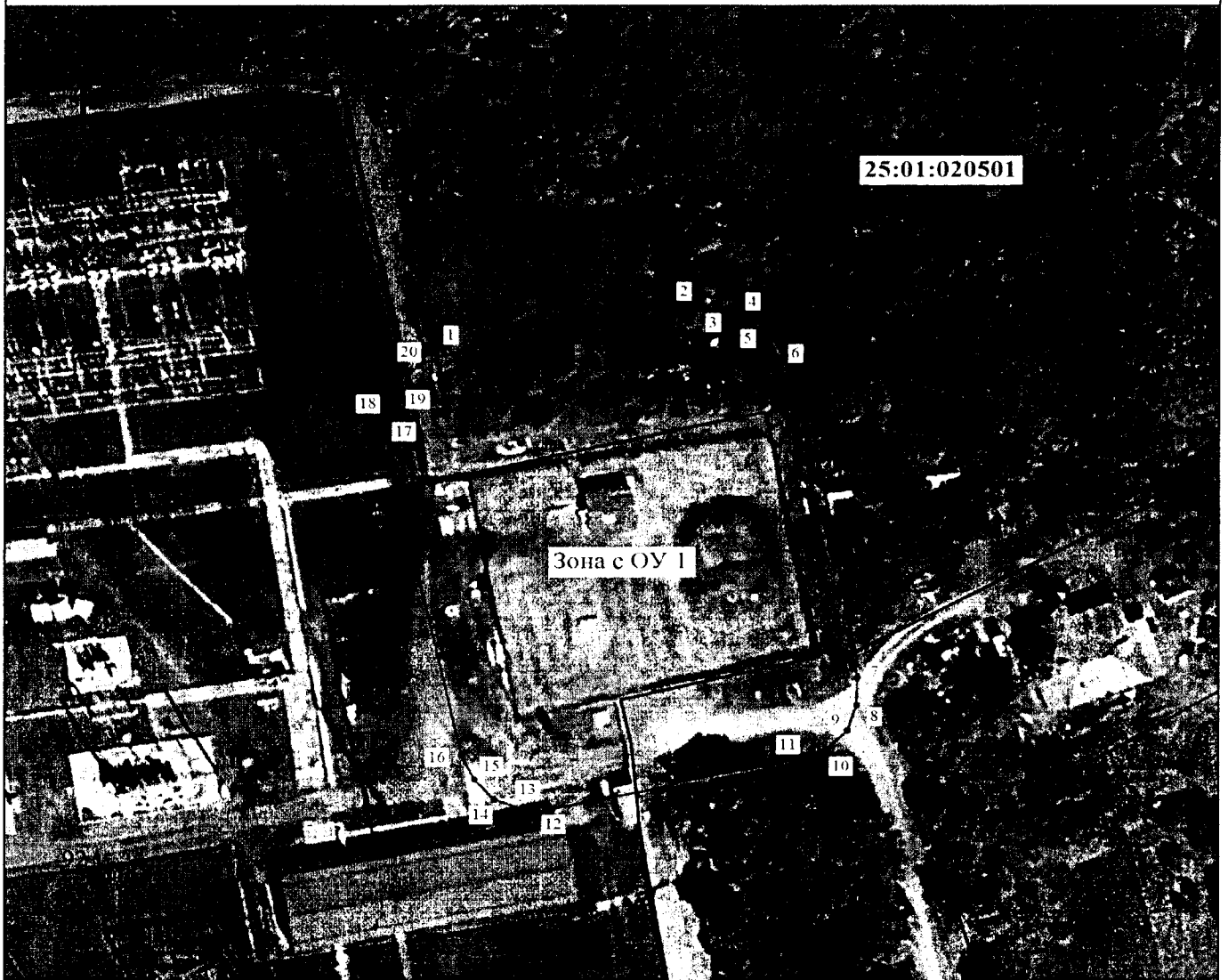
Раздел 1

Сведения об объекте		
N п/п	Характеристики объекта	Описание характеристик
1	2	3
1	Местоположение объекта	Приморский край, район Анучинский, село Таежка
2	Площадь объекта +/- величина погрешности определения площади (P +/- Дельта P)	4433 +/- 23 м ²
3	Иные характеристики объекта	-

Раздел 2

Сведения о местоположении границ объекта					
1. Система координат МСК-25 (зона 2)					
2. Сведения о характерных точках границ объекта					
Обозначение характерных точек границ	Координаты, м		Метод определения координат характерной точки	Средняя квадратическая погрешность положения характерной точки (Mt), м	Описание обозначения точки на местности (при наличии)
	X	Y			
1	2	3	4	5	6
1	467548.55	2261644.65	Аналитический метод	0.10	Закрепление отсутствует
2	467556.37	2261681.00	Аналитический метод	0.10	Закрепление отсутствует
3	467556.22	2261685.38	Аналитический метод	0.10	Закрепление отсутствует
4	467554.90	2261689.54	Аналитический метод	0.10	Закрепление отсутствует
5	467551.70	2261692.68	Аналитический метод	0.10	Закрепление отсутствует
6	467547.63	2261694.56	Аналитический метод	0.10	Закрепление отсутствует
7	467495.63	2261705.75	Аналитический метод	0.10	Закрепление отсутствует
8	467491.25	2261705.59	Аналитический метод	0.10	Закрепление отсутствует
9	467487.09	2261704.27	Аналитический метод	0.10	Закрепление отсутствует
10	467483.95	2261701.07	Аналитический метод	0.10	Закрепление отсутствует
11	467482.08	2261697.00	Аналитический метод	0.10	Закрепление отсутствует
12	467474.25	2261660.65	Аналитический метод	0.10	Закрепление отсутствует
13	467474.28	2261656.17	Аналитический метод	0.10	Закрепление отсутствует

План границ объекта



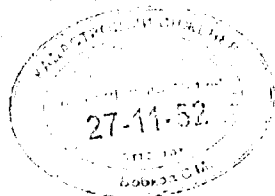
Масштаб 1:1000

Условные обозначения:

- Часть границы, местоположение которой определено при выполнении кадастровых работ
- - Характерная точка границы, сведения о которой позволяют однозначно определить ее положение на местности
- Зона с ОУ 1 - Зона с особыми условиями использования территории Зона с ОУ 1
- 1 - Обозначение новой характерной точки
- :92 - Кадастровый номер земельного участка
- Часть границы, сведения ЕГРН о которой позволяют однозначно определить ее положение на местности
- 25:01:020501 - Номер кадастрового квартала

Подпись

Дата " 25 " апреля 2024 г.



Место для оттиска печати (при наличии) лица, составившего описание местоположения границ объекта

УТВЕРЖДЕНЫ

постановлением
Правительства Приморского края
от 13.12.2024 № 860-пп

**РЕЖИМЫ ЗОН САНИТАРНОЙ ОХРАНЫ
для водозаборной скважины № ПР-217, расположенной
в с. Таежка Анучинского муниципального округа
Приморского края**

1. Режим и правила хозяйственного использования территории поясов зон санитарной охраны

При эксплуатации водозаборной скважины № ПР-217, расположенной в с. Таежка Анучинского муниципального округа Приморского края, предусматривается обязательное выполнение нижеприведенных водоохраных мероприятий.

Состав их определен применительно к конкретным природным условиям и существующей санитарной обстановке территории зон санитарной охраны (далее - ЗСО) трех поясов в соответствии с Санитарными правилами и нормами «Зоны санитарной охраны источников водоснабжения и водопроводов питьевого назначения. СанПиН 2.1.4.1110-02» (далее - СанПиН 2.1.4.1110-02).

Перечень основных водоохраных мероприятий разработан с учетом современного и перспективного хозяйственного использования территории вокруг водозаборных скважин.

Целью мероприятий является максимальное снижение вероятности микробного и химического загрязнения воды источника водоснабжения, что позволит при современной технологии обработки обеспечить получение воды питьевого качества.

Мероприятия предусматриваются для I, II, III поясов ЗСО в соответствии с их назначением.

Вокруг источника водоснабжения запрещается такое использование территории, которое может вызвать качественное или количественное ухудшение извлекаемой воды.

В соответствии с п. 1.15 СанПиН 2.1.4.1110-02 санитарные мероприятия должны выполняться:

а) в пределах I пояса ЗСО – органами коммунального хозяйства или другими владельцами водопроводов;

б) в пределах II и III поясов ЗСО - владельцами объектов, оказывающих (или могущих оказать) отрицательное влияние на качество воды источников водоснабжения.

Государственный санитарно-эпидемиологический надзор на территории ЗСО осуществляется органами и учреждениями государственной санитарно-эпидемиологической службы Российской Федерации путем разработки и контроля за проведением гигиенических и противоэпидемиологических мероприятий, согласования водоохраных мероприятий и контроля качества воды источника (СанПиН 2.1.4.1110-02, п.1.16).

2. Перечень водоохраных мероприятий на территории зон санитарной охраны водозабора

№ п/п	Ссылка на пункт СанПиН 2.1.4.1110-02	Мероприятия по предотвращению загрязнения
МЕРОПРИЯТИЯ ПО ПЕРВОМУ ПОЯСУ ЗОНЫ САНИТАРНОЙ ОХРАНЫ		
1	п. 3.2.1.1	Организовать на местности зону санитарной охраны первого пояса (ЗСО-1) и обеспечить охраной
2	п. 3.2.1.1	Спланировать территорию ЗСО-I для отвода поверхностного стока за ее пределы
3	п. 3.2.1.1	Дорожки к скважинам сделать с твердым покрытием
4	п. 3.2.1.2	Не допускать строительства, не имеющего непосредственного отношения к водозаборным скважинам
5	п. 3.2.1.2	Обеспечить постоянное озеленение территории без посадки высокоствольных деревьев, т.е. залуживание посевом многолетних трав
6	п. 3.2.1.4	Любые переоборудования водозаборных и водопроводных сооружений производить с учетом предотвращения возможного загрязнения питьевой воды через оголовки и устье скважины, люки, переливные трубы и их стыки
7	п. 3.2.1.5	Оборудовать водозаборную скважины уровнемерами для наблюдения за уровнем воды
8		Разработать инструкцию по эксплуатации скважин согласно действующим требованиям и обеспечить ее выполнение
9		Работы по ремонту и переоборудованию сооружений водозабора проводить в соответствии с планом, обозначенном в инструкции по эксплуатации, на основе проекта работ, в котором должны быть предусмотрены мероприятия, исключающие загрязнение подземных вод
10	п. 4.3	Осуществлять контроль качества воды из водоисточника в соответствии с СанПиН 2.1.4.1074-01 «Питьевая вода. Гигиенические требования к качеству воды централизованных систем питьевого водоснабжения. Контроль качества»

МЕРОПРИЯТИЯ ПО ВТОРОМУ И ТРЕТЬЕМУ ПОЯСУ ЗОНЫ САНИТАРНОЙ ОХРАНЫ		
11	п. 3.2.2.2	Бурение новых скважин обязательно согласовывать с органами уполномоченными осуществлять государственный санитарный эпидемиологический надзор
12	п. 3.2.2.3	Запрещаются любые работы, связанные с использованием недр
13	п. 3.2.2.4	При использовании подземных вод, эксплуатируемых водозабором, запрещается размещение складов ГСМ, ядохимикатов и минеральных удобрений, накопительных промстоков, шламохранилищ и других объектов, обуславливающих опасность их химического загрязнения на территории ЗСО – II и III поясов
14	п. 3.2.3.1	Не размещать кладбища, скотомогильники, поля фильтрации, ассенизации, навозохранилища, силосные траншеи, животноводческие и птицеводческие предприятия и другие объекты, способные вызвать микробное загрязнение подземных вод
15	п. 3.2.3.1	Не допускать применение удобрений и ядохимикатов
16	п. 3.3.3.1	Не производить рубку леса главного пользования и реконструкции, а так же закрепление лесозаготовительными предприятиями древесины на корню и лесосечного фонда долгосрочного пользования. Допускается только рубки ухода и санитарные рубки леса
17		Содержать территорию объектов в чистоте: не допускать свалок бытового и прочего мусора, производить регулярно тщательную очистку территорий от бытового, производственного и строительного мусора, не допускать утечки нефтепродуктов и их производных.
18		Регулярно проводить санитарно-экологическое обследование территории ЗСО трех поясов, с целью выявления источников загрязнения, с занесением наблюдений в специальный журнал