



**ИНСПЕКЦИЯ ПО ОХРАНЕ ОБЪЕКТОВ
КУЛЬТУРНОГО НАСЛЕДИЯ ПРИМОРСКОГО КРАЯ**

ПРИКАЗ

04 декабря 2024 г.

№271

г. Владивосток

**Об утверждении предмета охраны
здания, расположенного по адресу: Приморский край, г. Владивосток,
ул. Борисенко, 38, входящего в состав объекта культурного наследия
регионального значения «Ансамбль застройки казарменного городка
Владивостокской крепости», 1906 – 1909 гг.**

Руководствуясь Федеральным законом от 25 июня 2002 года № 73-ФЗ «Об объектах культурного наследия (памятниках истории и культуры) народов Российской Федерации», постановлением Администрации Приморского края от 02 ноября 2016 года № 514-па «Об утверждении положения об инспекции по охране объектов культурного наследия Приморского края»,

ПРИКАЗЫВАЮ:

1. Утвердить прилагаемый предмет охраны объекта культурного наследия регионального значения, включенного в Единый государственный реестр объектов культурного наследия (памятников истории и культуры) народов Российской Федерации, здания, расположенного по адресу: Приморский край, г. Владивосток, ул. Борисенко, 38, кадастровый номер 25:28:030016:332, входящего в состав объекта культурного наследия регионального значения «Ансамбль застройки казарменного городка Владивостокской крепости», 1906 – 1909 гг., регистрационный номер 251721303630005, расположенного по адресу (местонахождение): Приморский край, г. Владивосток, ул. Борисенко, 34,38,40,42,50,52.

2. Отделу по государственной охране и сохранению объектов культурного

наследия регионального значения инспекции по охране объектов культурного наследия Приморского края обеспечить:

направление настоящего приказа в департамент информационной политики Приморского края в течение трех рабочих дней со дня его принятия;

направление в электронном виде копии настоящего приказа, а также сведений об источниках его официального опубликования в Главное управление Министерства юстиции Российской Федерации по Приморскому краю в течение семи календарных дней после дня его первого официального опубликования;

направление копии настоящего приказа в прокуратуру Приморского края, в течение десяти дней со дня его принятия;

размещение настоящего приказа на странице инспекции по охране объектов культурного наследия Приморского края на официальном сайте Правительства Приморского края и органов исполнительной власти Приморского края в информационно-телекоммуникационной сети Интернет, не позднее трех рабочих дней со дня его принятия;

размещение настоящего приказа на странице информационной системы Приморского края «Реестр правовых актов Губернатора Приморского края, Правительства Приморского края и нормативных правовых актов исполнительных органов Приморского края» в информационно-телекоммуникационной сети Интернет <http://nraoiv.primorsky.ru> в течение трех рабочих дней со дня его принятия.

3. Настоящий приказ вступает в силу со дня его официального опубликования.

И.о. руководителя инспекции

А.С. Зуев

Приложение к приказу
инспекции по охране объектов
культурного наследия
Приморского края
от 04.12.2024 №271

ПРЕДМЕТ ОХРАНЫ

здания, расположенного по адресу: Приморский край, г. Владивосток,
ул. Борисенко, 38, входящего в состав объекта культурного наследия
регионального значения «Ансамбль застройки казарменного городка
Владивостокской крепости», 1906 – 1909 гг.

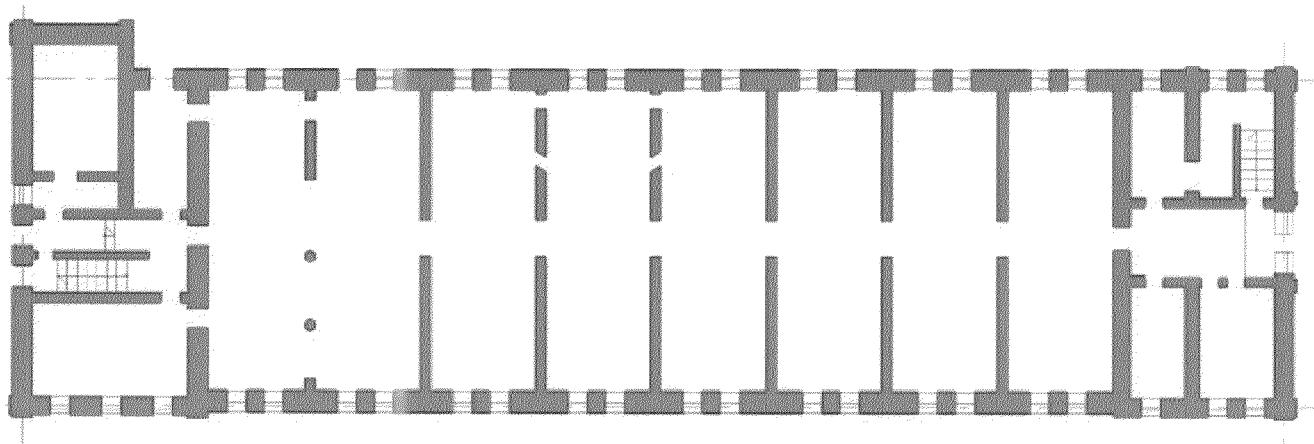
Градостроительные характеристики:

- местоположение в планировочной структуре города Владивостока на нижней террасе горы «Монастырская» в долине реки Объяснения;
- расположение в ряду застройки вдоль улицы Борисенко.



2. Объёмно-пространственная композиция и конструктивные элементы здания:

- объёмно-пространственная композиция отдельно стоящего кирпичного прямоугольного в плане здания;
- первоначальная пространственно-планировочная структура здания, образованная продольными и поперечными капитальными несущими стенами и перекрытиями в габаритах капитальных стен;
- крыша скатная, высотные отметки по карнизу.



3. Композиция и архитектурно-художественное решение (детализировка) фасадов

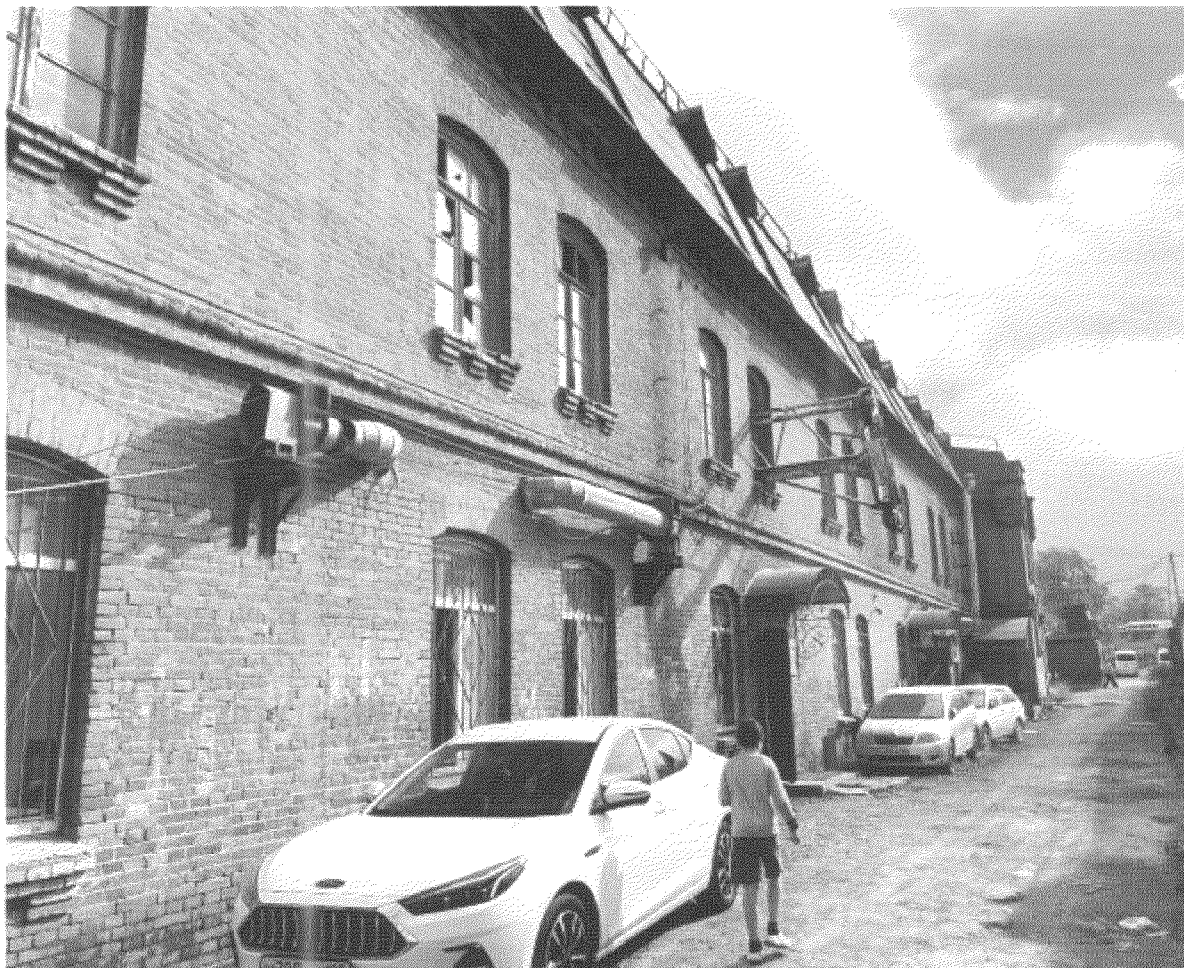
Объект культурного наследия выполнен в рациональном «кирпичном» стиле. Стены кирпичные красного цвета, цоколь облицован тёсаным камнем. Декоративные элементы фасадов выполнены с помощью выпусков кирпича.

Северо-восточный (главный) фасад



Композиционное симметричное решение сформировано членением плоскости фасада по горизонтали двумя слегка выступающими симметричными ризалитами по краям здания, которые акцентированы фронтонами, равномерным распределением оконных проемов, по вертикали – междуэтажным профилированным пояском и карнизом.

Юго-западный(дворовой) фасад



Композиционное асимметричное решение сформировано членением плоскости фасада по горизонтали сильно выступающим боковым правым ризалитом, который акцентирован фронтоном, оконными проемами, по вертикали - междуэтажным профилированным пояском и карнизом.

Торцевые фасады





Композиционное симметричное решение сформировано членением плоскости фасадов по горизонтали лопатками, оконными проемами, по вертикали - междуэтажным профилированным пояском и карнизом.

Элементы архитектурно-художественного оформления:

- профилированный поясок – плинтус над каменным цоколем по периметру здания;
- оконные проемы с завершением лучковыми перемычками;
- профилированные подоконные доски на трех кронштейнах;
- профилированный междуэтажный поясок;
- лопатки, по краям ризалитов, переходящие в парпетные тумбы;
- парпетные тумбы, уширенные по отношению к лопаткам, с узкими вертикальными нишками арочного завершения по центру;
- венчающий карниз с трехступными кронштейнами;
- треугольные фронтоны, выполненные фигурной кладкой, с прямоугольной средней частью, круглым окном по центру и узкими вертикальными нишками с арочным завершением по краям;

Изменение предмета охраны может быть осуществлено в порядке и случаях, предусмотренных законодательством об объектах культурного наследия