



**ИНСПЕКЦИЯ ПО ОХРАНЕ ОБЪЕКТОВ
КУЛЬТУРНОГО НАСЛЕДИЯ ПРИМОРСКОГО КРАЯ**

ПРИКАЗ

21 ноября 2024 г.

№261

г. Владивосток

**Об утверждении предмета охраны объекта культурного наследия
регионального значения «Жилой дом», начало XX в., расположенного по
адресу: Приморский край, г. Владивосток, переулок Трудовой, 1-А**

Руководствуясь Федеральным законом от 25 июня 2002 года № 73-ФЗ «Об объектах культурного наследия (памятниках истории и культуры) народов Российской Федерации», постановлением Администрации Приморского края от 02 ноября 2016 года № 514-па «Об утверждении положения об инспекции по охране объектов культурного наследия Приморского края»,

ПРИКАЗЫВАЮ:

1. Утвердить прилагаемый предмет охраны объекта культурного наследия регионального значения, включенного в Единый государственный реестр объектов культурного наследия (памятников истории и культуры) народов Российской Федерации, «Жилой дом», начало XX в., регистрационный номер 251410132640005, кадастровый номер 25:28:020024:69, расположенного по адресу (местонахождение): Приморский край, г. Владивосток, переулок Трудовой, 1-А.

2. Отделу по государственной охране и сохранению объектов культурного наследия регионального значения инспекции по охране объектов культурного наследия Приморского края обеспечить:

направление настоящего приказа в департамент информационной политики Приморского края в течение трех рабочих дней со дня его принятия;

направление в электронном виде копии настоящего приказа, а также сведений об источниках его официального опубликования в Главное управление Министерства юстиции Российской Федерации по Приморскому краю в течение семи календарных дней после дня его первого официального опубликования;

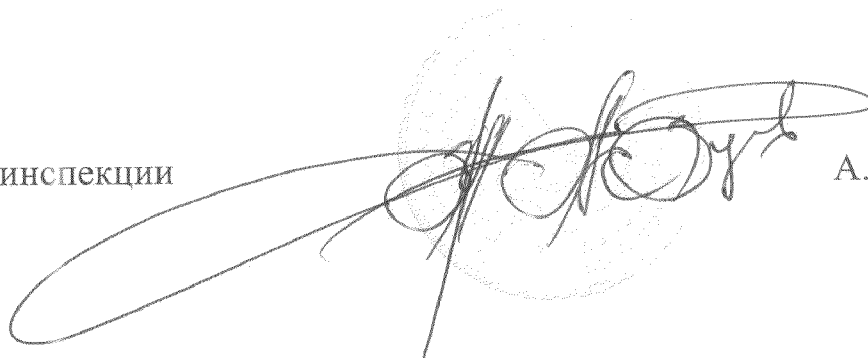
направление копии настоящего приказа в прокуратуру Приморского края, в течение десяти дней со дня его принятия;

размещение настоящего приказа на странице инспекции по охране объектов культурного наследия Приморского края на официальном сайте Правительства Приморского края и органов исполнительной власти Приморского края в информационно-телекоммуникационной сети Интернет, не позднее трех рабочих дней со дня его принятия;

размещение настоящего приказа на странице информационной системы Приморского края «Реестр правовых актов Губернатора Приморского края, Правительства Приморского края и нормативных правовых актов исполнительных органов Приморского края» в информационно-телекоммуникационной сети Интернет <http://nraoiv.primorsky.ru> в течение трех рабочих дней со дня его принятия.

3. Настоящий приказ вступает в силу со дня его официального опубликования.

И.о. руководителя инспекции

A handwritten signature in black ink, appearing to be 'А.С. Зуев', is written over a faint circular stamp. The signature is stylized and extends across the page.

А.С. Зуев

Приложение к приказу
инспекции по охране объектов
культурного наследия
Приморского края
от 21.11.2024 №261

ПРЕДМЕТ ОХРАНЫ
объекта культурного наследия регионального значения «Жилой дом»,
начало XX в., расположенного по адресу:
Приморский край, г. Владивосток, переулок Трудовой, 1-А

**1. Местоположение и градоформирующая роль памятника в
композиции исторической застройки**

- местоположение в планировочной структуре исторической застройки центральной части г. Владивостока как локального архитектурного акцента;
- обособленное расположение здания в глубине квартала между улицами Посыетская и Алеутская;
- южный фасад ориентирован на Трудовой переулок, восточный - на ул. Алеутская, западный – на ул. Посыетская, с северного фасада пристроено современное здание.



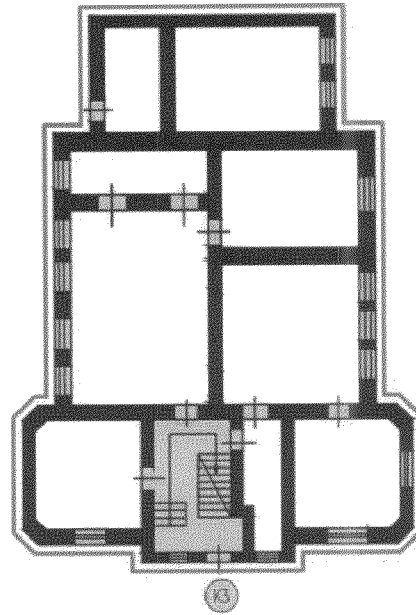
2. Объемно-пространственная композиция и пространственно-планировочная структура здания






Историческая пространственно-планировочная структура здания, образована продольными и поперечными капитальными несущими стенами и перекрытиями в габаритах капитальных стен.

Историческая часть - двухэтажный, симметричный, сложный в плане объем, подчиненный рельефу местности (с перепадом высоты цокольной части), развивающийся по оси север-юг и сформированный из разноразмерных прямоугольников с выступающими частями ризалитов, эркеров со скошенными углами и балконов.

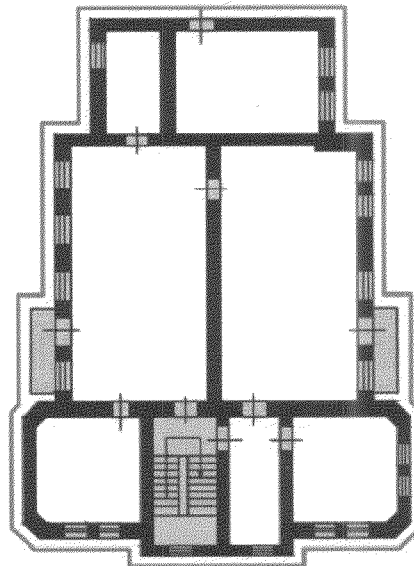







1 этаж



-  - Архитектурно-художественное оформление фасадов, габариты здания
-  - Капитальные исторические кирпичные стены на 1910 год
-  - Местоположение исторических оконных и дверных проемов
-  - Местоположение исторической лестницы с ограждением из художественного металла с перилами, исторический кафель
-  - Исторический кованный зонг

2 этаж



-  - Архитектурно-художественное оформление фасадов, габариты здания
-  - Капитальные исторические кирпичные стены на 1910 год
-  - Местоположение исторических оконных и дверных проемов
-  - Местоположение исторической лестницы с ограждением из художественного металла с перилами, исторический кафель
-  - Исторические балконы с ограждением из художественного металла

3. Композиция и архитектурно-художественное решение (детализировка) фасадов

Объект культурного наследия выполнен в рациональном «кирпичном» стиле. Стены здания сложены из керамического глиняного кирпича, цокольная часть облицовка природным камнем. Декоративные элементы выполнены с помощью напуска кирпича.

Южный фасад



Трехчастная симметричная композиция фасада по горизонтали сформирована центральным ризалитом и выступающими по флангам эркерами со скошенными углами, по вертикали - профилированными поясками, венчающим карнизом.

Восточный фасад



Западный фасад



Асимметричная композиция фасадов по горизонтали сформирована ступенчатым расположением участков стены и выступающим по флангам

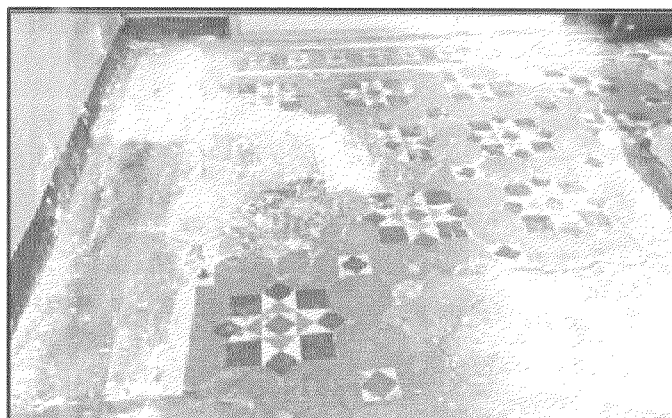
эркерами со скошенными углами, по вертикали - профилированными поясками, венчающим карнизом.

Элементы архитектурно-художественного оформления :

- каменный цоколь;
- подоконный профилированный пояс;
- декоративный кирпичный декор;
- оконные проемы с $\frac{3}{4}$ подковообразным и стрельчатым завершением с обрамлением плоскими архивольтами;
- кирпичный декор-фриз в оформлении ниши оконного проема в мотивах дентикул
- межэтажный профилированный пояс с ритмичным поясом консолей в мотивах городчатого пояса;
- профилированный пояс с кирпичным декором;
- венчающий профилированный карниз с ритмичным поясом консолей в мотивах городчатого пояса
- парадный входной проем с заполнением в верхней части глухой фрамугой с декоративным деревянным орнаментом;
- кованый металлический зонт (козырек);
- балконы с металлическим ограждением художественнойковки.

Архитектурно-художественное оформление интерьеров:

- металлическое кованое ограждение лестницы, завершающееся деревянным фигурным поручнем;
- метлахская и наборная (узорчатая) плитка (входные зоны и зоны межлестничных площадок).





Изменение предмета охраны может быть осуществлено в порядке и случаях, предусмотренных законодательством об объектах культурного наследия.