



ИНСПЕКЦИЯ ПО ОХРАНЕ ОБЪЕКТОВ КУЛЬТУРНОГО НАСЛЕДИЯ ПРИМОРСКОГО КРАЯ

ПРИКАЗ

07 ноября 2024 г.

№253

г. Владивосток

Об утверждении предмета охраны объекта культурного наследия регионального значения «Дом, в котором в 1918–1920 гг. жил известный советский поэт Н.Асеев», конец XIX в., 1918–1920 гг., расположенного по адресу: Приморский край, г. Владивосток, ул. Пушкинская, 25

Руководствуясь Федеральным законом от 25 июня 2002 года № 73-ФЗ «Об объектах культурного наследия (памятниках истории и культуры) народов Российской Федерации», постановлением Администрации Приморского края от 02 ноября 2016 года № 514-па «Об утверждении положения об инспекции по охране объектов культурного наследия Приморского края»,

ПРИКАЗЫВАЮ:

1. Утвердить прилагаемый предмет охраны объекта культурного наследия регионального значения, включенного в Единый государственный реестр объектов культурного наследия (памятников истории и культуры) народов Российской Федерации, «Дом, в котором в 1918–1920 гг. жил известный советский поэт Н.Асеев», конец XIX в., 1918–1920 гг., регистрационный номер 251410138450005, кадастровый номер 25:28:010007:403, расположенного по адресу (местонахождение): Приморский край, г. Владивосток, ул. Пушкинская, 25.

2. Отделу по государственной охране и сохранению объектов культурного наследия регионального значения инспекции по охране объектов культурного наследия Приморского края обеспечить:

направление настоящего приказа в департамент информационной политики Приморского края в течение трех рабочих дней со дня его принятия;

направление в электронном виде копии настоящего приказа, а также сведений об источниках его официального опубликования в Главное управление Министерства юстиции Российской Федерации по Приморскому краю в течение семи календарных дней после дня его первого официального опубликования;

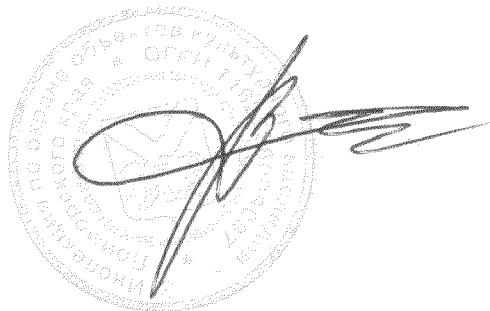
направление копии настоящего приказа в прокуратуру Приморского края, в течение десяти дней со дня его принятия;

размещение настоящего приказа на странице инспекции по охране объектов культурного наследия Приморского края на официальном сайте Правительства Приморского края и органов исполнительной власти Приморского края в информационно-телекоммуникационной сети Интернет, не позднее трех рабочих дней со дня его принятия;

размещение настоящего приказа на странице информационной системы Приморского края «Реестр правовых актов Губернатора Приморского края, Правительства Приморского края и нормативных правовых актов исполнительных органов Приморского края» в информационно-телекоммуникационной сети Интернет <http://nraoiv.primorsky.ru> в течение трех рабочих дней со дня его принятия.

3. Настоящий приказ вступает в силу со дня его официального опубликования.

Руководитель инспекции



В.В. Осецкий

Приложение к приказу
инспекции по охране объектов
культурного наследия
Приморского края
от 07.11.2024 № 253

ПРЕДМЕТ ОХРАНЫ

объекта культурного наследия регионального значения «Дом, в котором в 1918–1920 гг. жил известный советский поэт Н. Асеев», конец XIX в., 1918–1920 гг., расположенного по адресу: Приморский край, г. Владивосток, ул. Пушкинская, 25

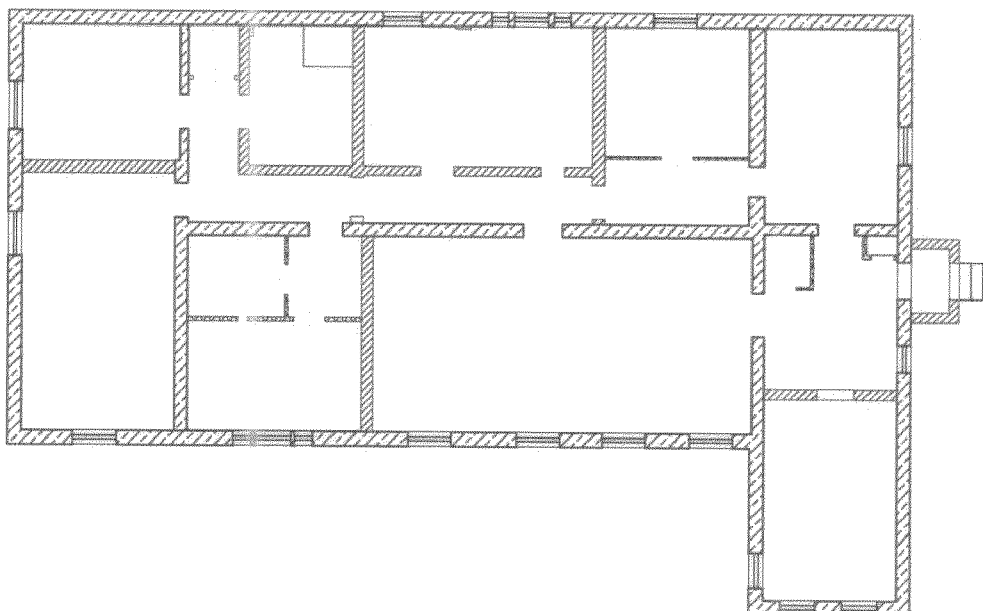
1. Местоположение и градоформирующая роль памятника в композиции исторической застройки

- местоположение в планировочной структуре исторической застройки центральной части города Владивостока в квартале, ограниченном улицами Пушкинская и Всеволода Сибирцева;

- расположение здания в глубине участка на террасированном рельефе с отступом от красной линии улицы Пушкинская, главный южный фасад ориентирован на улицу Пушкинская.

2. Объемно-пространственная композиция

Одноэтажное с каменным цоколем прямоугольное в плане здание с Г-образным выступом на восточной части южного фасада и скатной крышей.

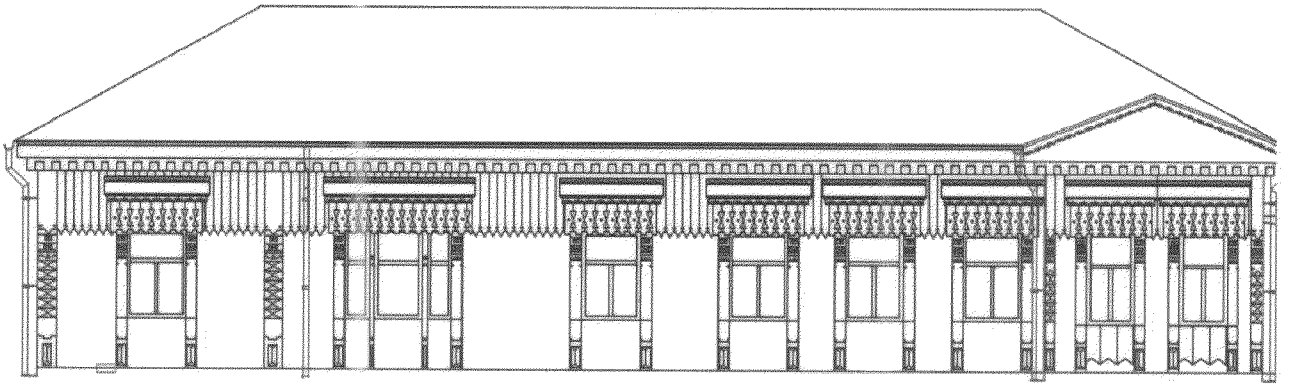


3. Композиция и архитектурно-художественное решение (детализировка) фасадов

Архитектурно-художественное решение фасадов выполнено в мотивах русского традиционного деревянного зодчества. Стены рубленые, выполненные из бруса, обшиты деревянной доской. Декоративные элементы украшены ажурной прорезной резьбой.

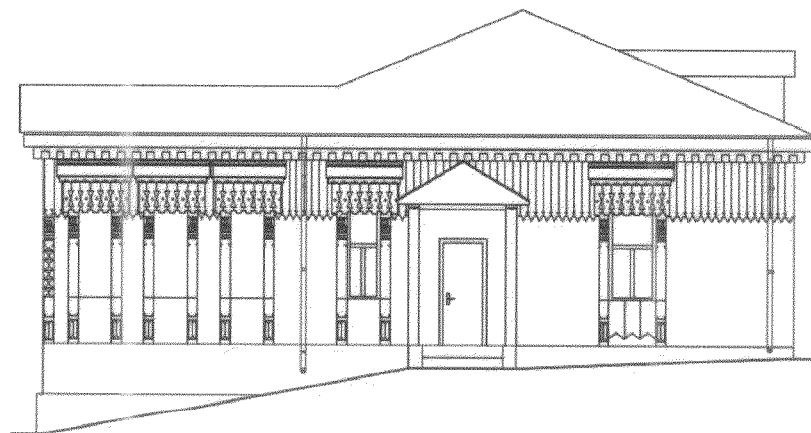


ЮЖНЫЙ ФАСАД



Асимметричное композиционное решение сформировано расположением оконных проемов и выступающего объема в правой части фасада.

ВОСТОЧНЫЙ ФАСАД



Асимметричное композиционное решение сформировано расположением оконных проемов и тамбура входа.

Элементы архитектурно-художественного оформления:

- каменный цоколь;
- обрамление прямоугольных оконных проемов вертикальными резными наличниками (полотенцами) и горизонтальным многослойным навершием (кokoшником);
- резные элементы подоконного пространства;
- фланкирующие резные деревянные причелины (лопатки), имеющие в себе узкие, вытянутые пирамидальные детали;

- деревянный резной фриз на выступе правой стороны южного фасада;
- многослойный, стилизованный венчающий карниз, выполненный из резного дерева и состоящий из нескольких уровней деталей: подкрылок, дентикул - «сережек» и малых подкрылок.

Изменение предмета охраны может быть осуществлено в порядке и случаях, предусмотренных законодательством об объектах культурного наследия.