



**ИНСПЕКЦИЯ ПО ОХРАНЕ ОБЪЕКТОВ  
КУЛЬТУРНОГО НАСЛЕДИЯ ПРИМОРСКОГО КРАЯ**

**ПРИКАЗ**

05 сентября 2024 г.

№213

г. Владивосток

**Об утверждении предмета охраны объекта культурного наследия  
регионального значения «Здание железнодорожного вокзала, связанного с  
событиями гражданской войны», 1913–1915 гг., расположенного по адресу:  
Приморский край, г. Спасск–Дальний, ж/вокзал**

Руководствуясь Федеральным законом от 25 июня 2002 года № 73-ФЗ «Об объектах культурного наследия (памятниках истории и культуры) народов Российской Федерации», постановлением Администрации Приморского края от 02 ноября 2016 года № 514-па «Об утверждении положения об инспекции по охране объектов культурного наследия Приморского края»,

**ПРИКАЗЫВАЮ:**

1. Утвердить прилагаемый предмет охраны объекта культурного наследия регионального значения, включенного в Единый государственный реестр объектов культурного наследия (памятников истории и культуры) народов Российской Федерации, «Здание железнодорожного вокзала, связанного с событиями гражданской войны», 1913–1915 гг., регистрационный номер 251510404390005, кадастровый номер 25:28:010007:431, расположенного по адресу (местонахождение): Приморский край, г. Спасск–Дальний, ж/вокзал.

2. Отделу по государственной охране и сохранению объектов культурного наследия регионального значения инспекции по охране объектов культурного наследия Приморского края обеспечить:

направление настоящего приказа в департамент информационной политики Приморского края в течение трех рабочих дней со дня его принятия;

направление в электронном виде копии настоящего приказа, а также сведений об источниках его официального опубликования в Главное управление Министерства юстиции Российской Федерации по Приморскому краю в течение семи календарных дней после дня его первого официального опубликования;

направление копии настоящего приказа в прокуратуру Приморского края, в течение десяти дней со дня его принятия;

размещение настоящего приказа на странице инспекции по охране объектов культурного наследия Приморского края на официальном сайте Правительства Приморского края и органов исполнительной власти Приморского края в информационно-телекоммуникационной сети Интернет, не позднее трех рабочих дней со дня его принятия;

размещение настоящего приказа на странице информационной системы Приморского края «Реестр правовых актов Губернатора Приморского края, Правительства Приморского края и нормативных правовых актов исполнительных органов Приморского края» в информационно-телекоммуникационной сети Интернет <http://npaoiv.primorsky.ru> в течение трех рабочих дней со дня его принятия.

3. Настоящий приказ вступает в силу со дня его официального опубликования.

Руководитель инспекции



В.В. Осецкий

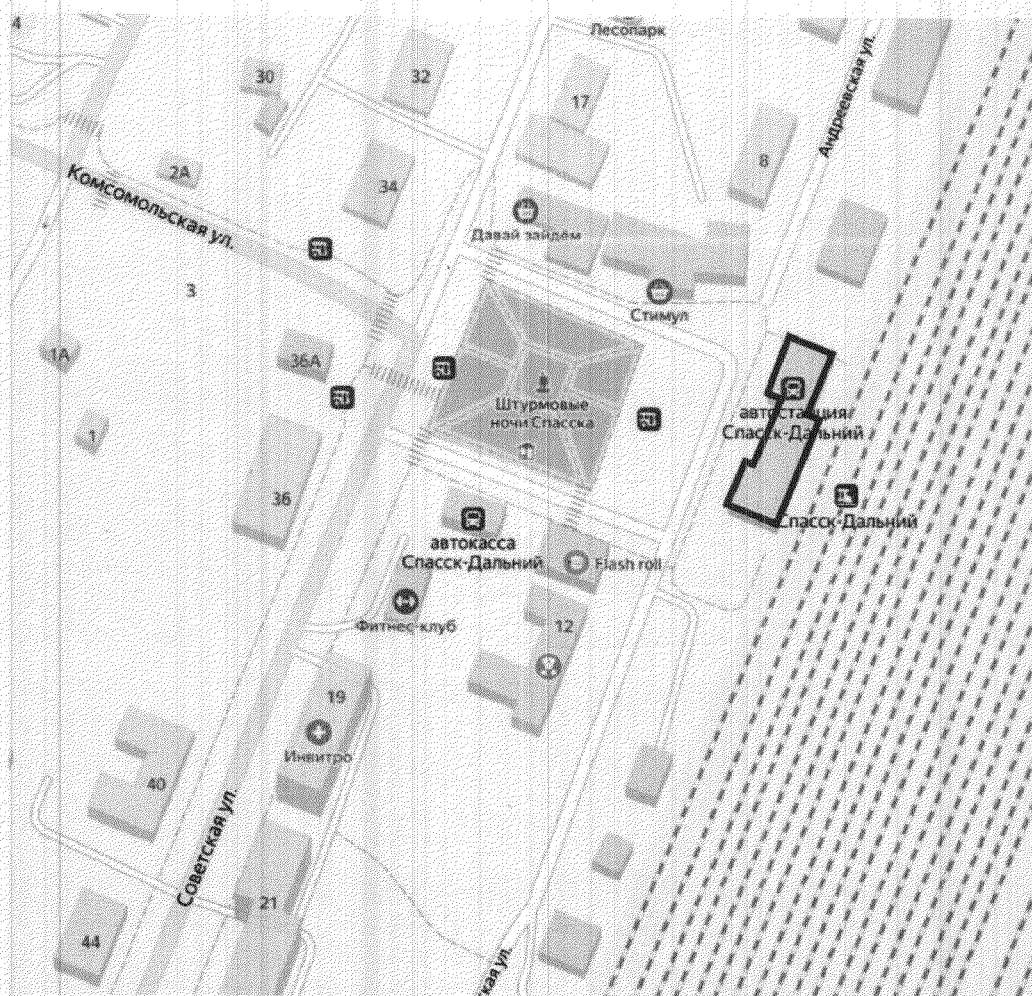
Приложение к приказу  
инспекции по охране объектов  
культурного наследия  
Приморского края  
от 05.09.2024 №213


## ПРЕДМЕТ ОХРАНЫ

объекта культурного наследия регионального значения  
«Здание железнодорожного вокзала, связанного с событиями гражданской  
войны», 1913–1915 гг., расположенного по адресу:  
Приморский край, г. Спасск-Дальний, ж/вокзал

### 1. Местоположение и градостроительная роль памятника

- местоположение в планировочной структуре в исторической части города Спасск-Дальний с восточной стороны привокзальной площади;
- расположение здания: западный фасад ориентирован на привокзальную площадь, восточный - вдоль железнодорожных путей.

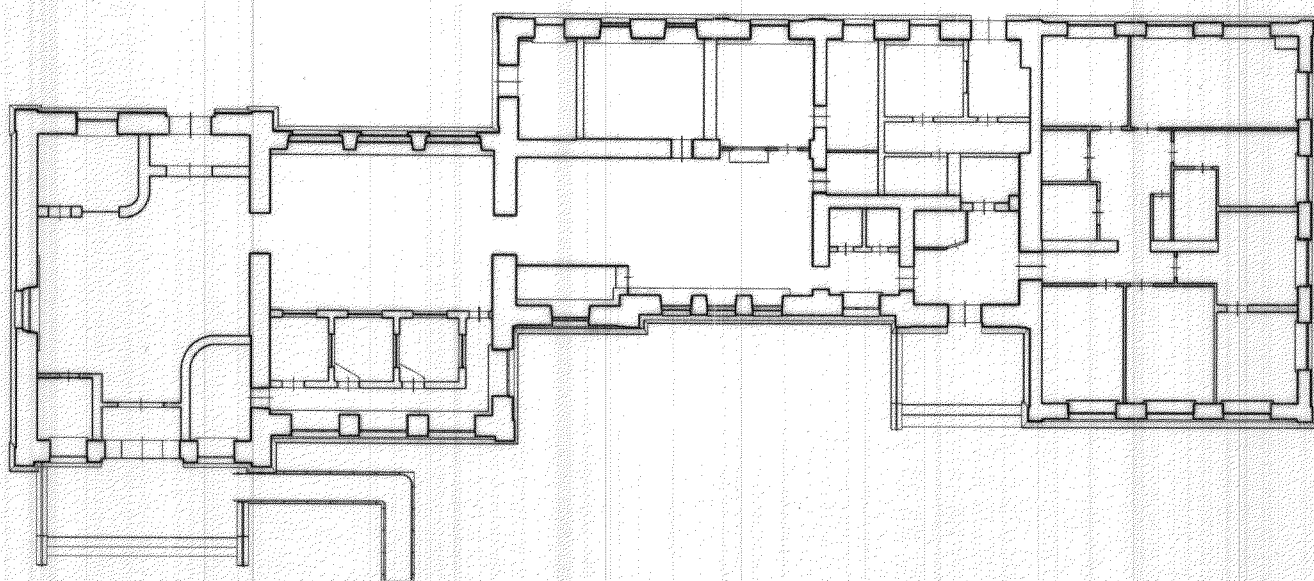


 - объект культурного наследия  
«Здание железнодорожного вокзала,  
связанного с событиями гражданской войны»



## 2. Объёмно-пространственная композиция и пространственно-планировочная структура здания:

- отдельно стоящее одноэтажное здание, состоящее из трех объемов разной высоты под вальмовыми крышами;
- пространственно-планировочная структура здания, образованная наружными и внутренними продольными и поперечными капитальными стенами, созданная на момент постройки здания и пристройки северного и южного объемов, высотными отметками кирпичного венчающего карниза.



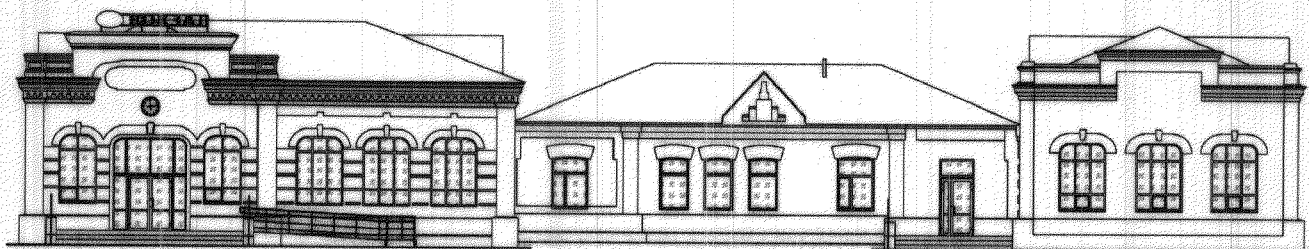
## 3. Композиция и архитектурно-художественное решение фасадов

Отделка фасадов - покраска по штукатурке, декоративные элементы выполнены выпусками кирпича и штукатурным раствором.

### Западный фасад



Фасад состоит из центральной исторической углубленной части и двух пристроенных частей с севера и юга.



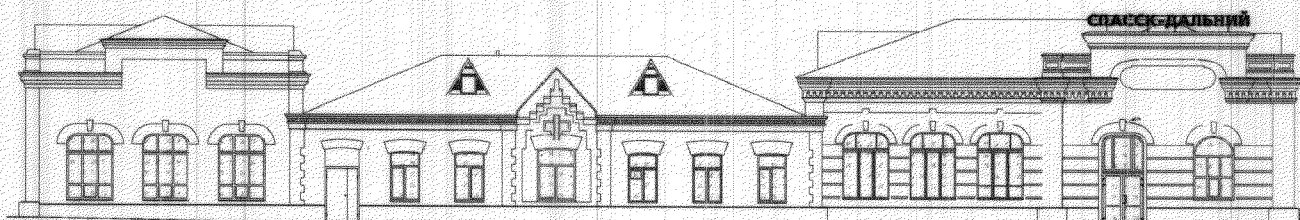
Композиционное решение фасада сформировано:

– северная часть: трехосный ризалит в левой части, подчеркнутый двухступенчатым парапетом между двух парапетных тумб над разорванным карнизом, входом и двумя окнами и западающий участок с тремя окнами в правой части;

– центральная часть: западающая четырехосная центральная часть и два слабо выступающих одноосных боковых ризалита;

– южная часть: трехосный фасад с двухступенчатым парапетом между двух парапетных тумб над разорванным карнизом.

### Восточный фасад





Фасад состоит из центральной исторической части и двух пристроек с севера и юга.

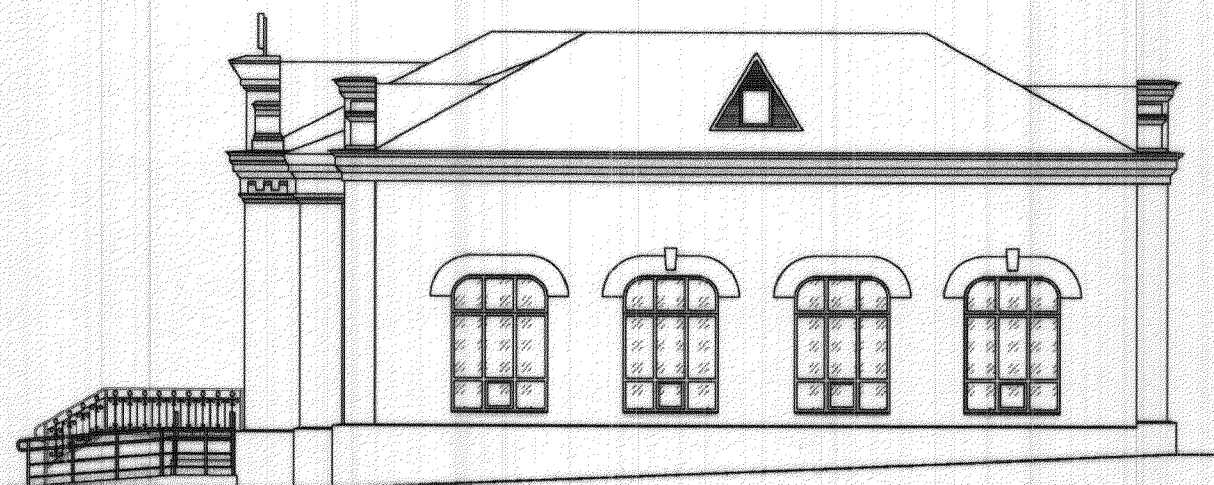
Композиционное решение фасада сформировано:

- южная часть: трехосный фасад с двухступенчатым парапетом между двух парапетных тумб над разорванным карнизом;

- центральная часть: семиосный восточный фасад исторического объема, подчеркнутый треугольным щипцом над разорванным карнизом по центральной оси;

- северная часть: двухосный ризалит в левой части, подчеркнутый двухступенчатым парапетом между двух парапетных тумб над разорванным карнизом, входом и окном, участок с тремя окнами в правой части.

### Южный фасад



Композиционное решение сформировано членением плоскости фасада расположением оконных проемов, завершенных слабо выступающими псевдо-трехцентровыми перемычками.

Элементы архитектурно-художественного оформления:

- профилированный венчающий карниз, дополненный сухариками, нишками, поребриком между двух полочек на разных частях фасадов;

- фризы с прямоугольными вырезами над каждым замковым камнем в правой, западающей части западного фасада и в левой западающей части восточного фасада северной пристройки;

- слабо выступающие псевдо-трехцентровые перемычки с выступающим замковым камнем над дверным и оконными проемами;

- слабо выступающие лучковые перемычки ;
- слабо выступающие огибающие прямоугольные лопатки и лопатки с вертикальным зубчатым краем;
- рустованные простенки на восточном и западном фасадах северной пристройки;
- плоские накладки в три уровня по скатам щипца на восточном фасаде центральной исторической постройки.
- накладки с нижним краем коробового очертания, лежащие накладки с полуциркульными торцевыми завершениями.

Изменение предмета охраны может быть осуществлено в порядке и случаях, предусмотренных законодательством об объектах культурного наследия.