



ПРАВИТЕЛЬСТВО ПРИМОРСКОГО КРАЯ

ПОСТАНОВЛЕНИЕ

05.07.2024

г. Владивосток

№ 484-пп

**О внесении изменений в постановление Администрации
Приморского края от 20 апреля 2018 года № 178-па
«О внесении изменений в генеральный план
Надеждинского сельского поселения
Надеждинского муниципального района
Приморского края»**

В соответствии с Градостроительным кодексом Российской Федерации, на основании Устава Приморского края, в соответствии с законами Приморского края от 29 июня 2009 года № 446-КЗ «О градостроительной деятельности на территории Приморского края», от 18 ноября 2014 года № 497-КЗ «О перераспределении полномочий между органами местного самоуправления муниципальных образований Приморского края и органами государственной власти Приморского края и внесении изменений в отдельные законодательные акты Приморского края» Правительство Приморского края постановляет:

1. Внести изменения в постановление Администрации Приморского края от 20 апреля 2018 года № 178-па «О внесении изменений в генеральный план Надеждинского сельского поселения Надеждинского муниципального района Приморского края» (в редакции постановлений Правительства Приморского края от 26 июля 2021 года № 478-пп, от 24 января 2023 года № 23-пп) (далее – постановление), изложив изменения в генеральный план Надеждинского сельского поселения Надеждинского муниципального района Приморского края, утвержденные постановлением, в новой редакции согласно приложению к настоящему постановлению.

2. Департаменту информационной политики Приморского края обеспечить официальное опубликование настоящего постановления.

Первый вице-губернатор Приморского края -
Председатель Правительства
Приморского края



— В.Г. Щербина

**ИЗМЕНЕНИЯ В ГЕНЕРАЛЬНЫЙ ПЛАН
НАДЕЖДИНСКОГО СЕЛЬСКОГО ПОСЕЛЕНИЯ
НАДЕЖДИНСКОГО МУНИЦИПАЛЬНОГО РАЙОНА ПРИМОРСКОГО КРАЯ**

I. ПОЛОЖЕНИЕ О ТЕРРИТОРИАЛЬНОМ ПЛАНИРОВАНИИ

1 Сведения о видах, назначении и наименованиях планируемых для размещения объектов местного значения поселения, их основные характеристики, их местоположение

1.1 Объекты физической культуры и массового спорта

№ п/п	Атрибутивный номер объекта на карте объектов местного значения	Наименование объекта	Вид объекта	Назначение объекта	Статус объекта	Характеристика объекта		Местоположение объекта	Вид зоны с особыми условиями/ количественный показатель	Срок реализации
						наименование характеристики	количественный показатель			
1	2	3	4	5	6	7	8	9	10	11
1.1.1	1.1	Спортивная площадка	спортивное сооружение	обеспечение условий для развития физической культуры, школьного спорта и массового спорта	планируемый к размещению	единовременная пропускная способность, чел.	20	Надеждинское сельское поселение, пос. Кипарисово-2, общественно-деловые зоны	-	первая очередь

1	2	3	4	5	6	7	8	9	10	11
1.1.2	1.2	Спортивная площадка	спортивное сооружение	обеспечение условий для развития физической культуры, школьного спорта и массового спорта	планируемый к размещению	единовременная пропускная способность, чел.	50	Надеждинское сельское поселение, пос. Соловей-Ключ, зона застройки индивидуальным и жилыми домами	-	первая очередь
1.1.3	1.3	Физкультурно-спортивный зал	спортивное сооружение	обеспечение условий для развития физической культуры, школьного спорта и массового спорта	планируемый к размещению	единовременная пропускная способность, чел.	30	Надеждинское сельское поселение, пос. Соловей-Ключ, общественно-деловые зоны	-	первая очередь
1.1.4	1.4	Спортивная площадка	спортивное сооружение	обеспечение условий для развития физической культуры, школьного спорта и массового спорта	планируемый к размещению	единовременная пропускная способность, чел.	25	Надеждинское сельское поселение, пос. Соловей-Ключ, общественно-деловые зоны	-	первая очередь
1.1.5	1.5	Физкультурно-спортивный зал	спортивное сооружение	обеспечение условий для развития физической культуры, школьного спорта и массового спорта	планируемый к размещению	единовременная пропускная способность, чел.	40	Надеждинское сельское поселение, с. Вольно-Надеждинское, зона смешанной и общественно-деловой застройки	-	первая очередь
1.1.6	1.6	Стадион	спортивное сооружение	обеспечение условий для развития физической культуры, школьного спорта и	планируемый к размещению	единовременная пропускная способность, чел.	30	Надеждинское сельское поселение, с. Вольно-Надеждинское, зона смешанной и общественно-	-	первая очередь

1	2	3	4	5	6	7	8	9	10	11
				массового спорта				деловой застройки		
1.1.7	1.7	Спортивная площадка	спортивное сооружение	обеспечение условий для развития физической культуры, школьного спорта и массового спорта	планируемый к размещению	единовременная пропускная способность, чел.	30	Надеждинское сельское поселение, с. Кипарисово, общественно-деловые зоны	-	первая очередь
1.1.8	1.8	Спортивная площадка	спортивное сооружение	обеспечение условий для развития физической культуры, школьного спорта и массового спорта	планируемый к размещению	единовременная пропускная способность, чел.	30	Надеждинское сельское поселение, с. Прохладное, общественно-деловые зоны	-	первая очередь
1.1.9	1.9	Спортивная площадка	спортивное сооружение	обеспечение условий для развития физической культуры, школьного спорта и массового спорта	планируемый к размещению	единовременная пропускная способность, чел.	30	Надеждинское сельское поселение, пос. Зима Южная, зоны рекреационного назначения	-	расчетный срок
1.1.10	1.10	Стадион	спортивное сооружение	обеспечение условий для развития физической культуры, школьного спорта и массового спорта	планируемый к размещению	единовременная пропускная способность, чел.	30	Надеждинское сельское поселение, пос. Новый, зона смешанной и общественно-деловой застройки	-	расчетный срок
1.1.11	1.11	Спортивная площадка	спортивное сооружение	обеспечение условий для развития физической культуры,	планируемый к размещению	единовременная пропускная способность, чел.	50	Надеждинское сельское поселение, пос. Соловей-Ключ, жилые	-	расчетный срок

1	2	3	4	5	6	7	8	9	10	11
				школьного спорта и массового спорта				зоны		
1.1.12	1.12	Спортивная площадка	спортивное сооружение	обеспечение условий для развития физической культуры, школьного спорта и массового спорта	планируемый к размещению	единовременная пропускная способность, чел.	50	Надеждинское сельское поселение, пос. Соловей-Ключ, зона застройки индивидуальным и жилыми домами	-	расчетный срок
1.1.13	1.13	Спортивная площадка	спортивное сооружение	обеспечение условий для развития физической культуры, школьного спорта и массового спорта	планируемый к размещению	единовременная пропускная способность, чел.	50	Надеждинское сельское поселение, пос. Соловей-Ключ, зоны рекреационного назначения	-	расчетный срок

1.2 Объекты культуры и искусства

№ п/п	Атрибутивный номер объекта на карте объектов местного значения	Наименование объекта	Вид объекта	Назначение объекта	Статус объекта	Характеристика объекта		Местоположение объекта	Вид зоны с особыми условиями/ количественный показатель	Срок реализации
						наименование характеристики	количественный показатель			
1	2	3	4	5	6	7	8	9	10	11
1.2.1	2.1	Музей	объект культурно-просветительного назначения	создание условий для организации досуга и обеспечения	планируемый к размещению	площадь выставочных (экспозиционных) залов, кв. м	350	Надеждинское сельское поселение, с. Вольно-Надеждинское,	-	расчетный срок

1	2	3	4	5	6	7	8	9	10	11
				услугами организаций культуры				общественно-деловые зоны		
1.2.2	2.2	Дом культуры	объект культурно-досугового (клубного) типа	создание условий для организации досуга и обеспечения услугами организаций культуры	планируемый к размещению	вместимость, зрительских мест	100	Надеждинское сельское поселение, пос. Кипарисово-2, общественно-деловые зоны	-	первая очередь
1.2.3	2.3	Дом культуры	объект культурно-досугового (клубного) типа	создание условий для организации досуга и обеспечения услугами организаций культуры	планируемый к размещению	вместимость, зрительских мест	500	Надеждинское сельское поселение, с. Прохладное, общественно-деловые зоны	-	первая очередь
1.2.4	2.4	Филиал сельского дома культуры	объект культурно-досугового (клубного) типа	создание условий для организации досуга и обеспечения услугами организаций культуры	планируемый к размещению	вместимость, зрительских мест	100	Надеждинское сельское поселение, пос. Зима Южная, зона смешанной и общественно-деловой застройки	-	расчетный срок
1.2.5	2.5	Филиал сельского дома культуры	объект культурно-досугового (клубного) типа	создание условий для организации досуга и обеспечения услугами организаций культуры	планируемый к размещению	вместимость, зрительских мест	100	Надеждинское сельское поселение, пос. Мирный, общественно-деловые зоны	-	расчетный срок
1.2.6	2.6	Филиал сельского дома культуры	объект культурно-досугового (клубного) типа	создание условий для организации досуга и обеспечения услугами организаций культуры	планируемый к размещению	вместимость, зрительских мест	500	Надеждинское сельское поселение, пос. Соловей-Ключ, общественно-деловые зоны	-	расчетный срок

1	2	3	4	5	6	7	8	9	10	11
				культуры						
1.2.7	2.7	Кинотеатр на 3 кинозала	зрелищная организация	создание условий для организации досуга и обеспечения услугами организаций культуры	планируемый к размещению	вместимость, зрительских мест	100	Надеждинское сельское поселение, с. Вольно-Надеждинское, общественно-деловые зоны	-	расчетный срок

1.3 Объекты молодежной политики¹

№ п/п	Атрибутивный номер объекта на карте объектов местного значения	Наименование объекта	Вид объекта	Назначение объекта	Статус объекта	Характеристика объекта		Местоположение объекта	Вид зоны с особыми условиями/ количественный показатель	Срок реализации
						наименование характеристики	количественный показатель			
1	2	3	4	5	6	7	8	9	10	11
1.3.1	3.1	Учреждение профориентации и трудоустройства молодежи	иные объекты регионального значения, объекты местного значения, установленные в соответствии с законодательством	организация и осуществление мероприятий по работе с детьми и молодежью	планируемый к размещению	площадь помещений, кв. м	100	Надеждинское сельское поселение, пос. Западный, зона смешанной и общественно-деловой застройки	-	расчетный срок
1.3.2	3.2	Подростково-молодежный клуб	иные объекты регионального значения, объекты	организация и осуществление мероприятий	планируемый к размещению	площадь помещений, кв. м	100	Надеждинское сельское поселение, пос. Западный,	-	расчетный срок

¹ Согласно пункту 11 части 2 статьи 3 Закона Приморского края от 10 февраля 2014 года № 356-КЗ «О видах объектов краевого и местного значения, подлежащих отображению на схеме территориального планирования Приморского края и документах территориального планирования муниципальных образований Приморского края» к видам объектов местного значения поселения, подлежащим отображению на генеральном плане поселения, относятся, в том числе, иные объекты, которые необходимы для осуществления органами местного самоуправления поселения полномочий по вопросам местного значения и в пределах переданных государственных полномочий в соответствии с федеральными законами, законами Приморского края, уставами поселений и оказывают существенное влияние на социально-экономическое развитие поселения. В соответствии с пунктом 30 части 1, части 3 статьи 14 Федерального закона от 6 февраля 2003 года № 131-ФЗ «Об общих принципах организации местного самоуправления в Российской Федерации» организация и осуществление в пределах своих полномочий мероприятий по работе с детьми и молодежью в поселении относится к вопросам местного значения сельского поселения

1	2	3	4	5	6	7	8	9	10	11
			местного значения, установленны е в соответствии с законодательс твом	по работе с детьми и молодежью				зона смешанной и общественно-деловой застройки		
1.3.3	3.3	Учреждение профориентац ии молодежи	иные объекты регионального значения, объекты местного значения, установленны е в соответствии с законодательс твом	организация и осуществлени е мероприятий по работе с детьми и молодежью	планируемый к размещению	площадь помещений, кв. м	100	Надеждинское сельское поселение, пос. Новый, зона смешанной и общественно-деловой застройки	-	расчетный срок
1.3.4	3.4	Подростково-молодежный центр	иные объекты регионального значения, объекты местного значения, установленны е в соответствии с законодательс твом	организация и осуществлени е мероприятий по работе с детьми и молодежью	планируемый к размещению	площадь помещений, кв. м	100	Надеждинское сельское поселение, пос. Новый, зона смешанной и общественно-деловой застройки	-	расчетный срок
1.3.5	3.5	Учреждение профориентац ии молодежи	иные объекты регионального значения, объекты местного значения, установленны е в соответствии с законодательс	организация и осуществлени е мероприятий по работе с детьми и молодежью	планируемый к размещению	площадь помещений, кв. м	100	Надеждинское сельское поселение, пос. Соловей-Ключ, жилые зоны	-	расчетный срок

1	2	3	4	5	6	7	8	9	10	11
			твом							
1.3.6	3.6	Подростково-молодежный центр	иные объекты регионального значения, объекты местного значения, установленные в соответствии с законодательством	организация и осуществление мероприятий по работе с детьми и молодежью	планируемый к размещению	площадь помещений, кв. м	100	Надеждинское сельское поселение, пос. Соловей-Ключ, жилые зоны	-	расчетный срок
1.3.7	3.7	Подростково-молодежный центр	иные объекты регионального значения, объекты местного значения, установленные в соответствии с законодательством	организация и осуществление мероприятий по работе с детьми и молодежью	планируемый к размещению	площадь помещений, кв. м	100	Надеждинское сельское поселение, с. Вольно-Надеждинское, общественно-деловые зоны	-	расчетный срок
1.3.8	3.8	Учреждение профориентации молодежи	иные объекты регионального значения, объекты местного значения, установленные в соответствии с законодательством	организация и осуществление мероприятий по работе с детьми и молодежью	планируемый к размещению	площадь помещений, кв. м	100	Надеждинское сельское поселение, с. Вольно-Надеждинское, общественно-деловые зоны	-	расчетный срок
1.3.9	3.9	Подростково-молодежный центр	иные объекты регионального значения, объекты местного значения,	организация и осуществление мероприятий по работе с детьми и	планируемый к размещению	площадь помещений, кв. м	100	Надеждинское сельское поселение, с. Прохладное, зона застройки индивидуальным	-	расчетный срок

1	2	3	4	5	6	7	8	9	10	11
			установлены в соответствии с законодательством	молодежью				и жилыми домами		
1.3.1 0	3.10	Учреждение профориентации молодежи	иные объекты регионального значения, объекты местного значения, установлены в соответствии с законодательством	организация и осуществление мероприятий по работе с детьми и молодежью	планируемый к размещению	площадь помещений, кв. м	100	Наеждинское сельское поселение, с. Прохладное, зона смешанной и общественно-деловой застройки	-	расчетный срок

2 Характеристики зон с особыми условиями использования территорий

Планируемые для размещения объекты местного значения поселения, для которых требуется установление зон с особыми условиями использования территорий, отсутствуют.

3 Параметры функциональных зон, а также сведения о планируемых для размещения в них объектах федерального значения, объектах регионального значения, объектах местного значения, за исключением линейных объектов

№ п/п	Вид функциональной зоны	Параметры функциональных зон		Сведения о планируемых объектах федерального значения, объектах регионального значения, объектах местного значения
		наименование параметра	количественный показатель	
1	2	3	4	5
3.1	Жилые зоны	площадь зоны, га	426,38	<p>обособленное структурное подразделение медицинской организации, оказывающей первичную медико-санитарную помощь (фельдшерско-акушерский пункт краевого государственного бюджетного учреждения здравоохранения «Надеждинская центральная районная больница», регионального значения, планируемый к размещению, Надеждинское сельское поселение, пос. Шмидтовка) – 1 объект</p> <p>обособленное структурное подразделение медицинской организации, оказывающей первичную медико-санитарную помощь (фельдшерско-акушерский пункт краевого государственного бюджетного учреждения здравоохранения «Надеждинская центральная районная больница», регионального значения, планируемый к ликвидации, Надеждинское сельское поселение, пос. Морской) – 1 объект</p> <p>обособленное структурное подразделение медицинской организации, оказывающей первичную медико-санитарную помощь (фельдшерско-акушерский пункт краевого государственного бюджетного учреждения здравоохранения «Надеждинская центральная районная больница», регионального значения, планируемый к ликвидации, Надеждинское сельское поселение, пос. Рыбачий) – 1 объект</p> <p>обособленное структурное подразделение медицинской организации, оказывающей первичную медико-санитарную помощь (фельдшерско-акушерский пункт краевого государственного бюджетного учреждения здравоохранения «Надеждинская центральная районная больница», регионального значения, планируемый к ликвидации, Надеждинское сельское поселение, с. Прохладное) – 1 объект</p> <p>дошкольная образовательная организация (муниципальная дошкольная образовательная организация, местное значение муниципального района, планируемый к размещению, Надеждинское сельское поселение, пос. Соловей-Ключ, вместимость, мест: 300) – 2 объекта</p> <p>дошкольная образовательная организация (муниципальная дошкольная образовательная организация (в составе образовательного комплекса), местное значение муниципального района, планируемый к размещению, Надеждинское сельское поселение, с. Прохладное, вместимость,</p>
		максимальная плотность населения, чел./га	460	

1	2	3	4	5
				<p>мест: 300) – 1 объект</p> <p>дошкольная образовательная организация (муниципальная дошкольная образовательная организация, местное значение муниципального района, планируемый к размещению, Надеждинское сельское поселение, с. Прохладное, вместимость, мест: 250) – 1 объект</p> <p>дошкольная образовательная организация (муниципальная дошкольная образовательная организация, местное значение муниципального района, планируемый к размещению, Надеждинское сельское поселение, с. Прохладное, вместимость, мест: 280) – 1 объект</p> <p>общеобразовательная организация (муниципальная общеобразовательная организация со стадионом, местное значение муниципального района, планируемый к размещению, Надеждинское сельское поселение, пос. Соловей-Ключ, вместимость, мест: 1600) – 1 объект</p> <p>общеобразовательная организация (муниципальная общеобразовательная организация со стадионом, местное значение муниципального района, планируемый к размещению, Надеждинское сельское поселение, с. Прохладное, вместимость, мест: 800) – 1 объект</p> <p>организация дополнительного образования (муниципальная организация дополнительного образования (в составе образовательного комплекса), местное значение муниципального района, планируемый к размещению, Надеждинское сельское поселение, пос. Соловей-Ключ, вместимость, мест: 350) – 1 объект</p> <p>организация дополнительного образования (детская школа искусств, местное значение муниципального района, планируемый к размещению, Надеждинское сельское поселение, пос. Соловей-Ключ, вместимость, мест: 300) – 1 объект</p> <p>организация дополнительного образования (муниципальная организация дополнительного образования (на базе физкультурно-спортивного комплекса), местное значение муниципального района, планируемый к размещению, Надеждинское сельское поселение, пос. Соловей-Ключ, вместимость, мест: 200) – 1 объект</p> <p>организация дополнительного образования (муниципальная организация дополнительного образования, местное значение муниципального района, планируемый к размещению, Надеждинское сельское поселение, пос. Соловей-Ключ, вместимость, мест: 300) – 1 объект</p> <p>организация дополнительного образования (муниципальная организация дополнительного образования (в составе образовательного комплекса), местное значение муниципального района, планируемый к размещению, Надеждинское сельское поселение, с. Прохладное, вместимость, мест: 375) – 1 объект</p> <p>объект спорта, включающий отдельно нормируемые спортивные сооружения (объекты) (в т. ч. физкультурно-оздоровительный комплекс) (физкультурно-спортивный комплекс, местное значение муниципального района, планируемый к размещению, Надеждинское сельское поселение, пос. Соловей-Ключ, единовременная пропускная способность, чел.: 70) – 1 объект</p> <p>спортивное сооружение (спортивная площадка, местное значение муниципального района, планируемый к размещению, Надеждинское сельское поселение, пос. Де-Фриз, единовременная пропускная способность, чел.: 30) – 1 объект</p> <p>спортивное сооружение (спортивная площадка, местное значение муниципального района, планируемый к размещению, Надеждинское сельское поселение, пос. Кипарисово-2,</p>

1	2	3	4	5
				<p>единовременная пропускная способность, чел.: 30) – 1 объект</p> <p>спортивное сооружение (спортивная площадка, местное значение муниципального района, планируемый к размещению, Надеждинское сельское поселение, пос. Соловей-Ключ, единовременная пропускная способность, чел.: 50) – 2 объекта</p> <p>спортивное сооружение (стадион, местное значение муниципального района, планируемый к размещению, Надеждинское сельское поселение, пос. Соловей-Ключ, единовременная пропускная способность, чел.: 30) – 1 объект</p> <p>спортивное сооружение (спортивный зал, местное значение муниципального района, планируемый к размещению, Надеждинское сельское поселение, пос. Соловей-Ключ, единовременная пропускная способность, чел.: 30) – 1 объект</p> <p>спортивное сооружение (спортивный зал, местное значение муниципального района, планируемый к размещению, Надеждинское сельское поселение, пос. Соловей-Ключ, единовременная пропускная способность, чел.: 25) – 1 объект</p> <p>спортивное сооружение (бассейн, местное значение муниципального района, планируемый к размещению, Надеждинское сельское поселение, пос. Соловей-Ключ, единовременная пропускная способность, чел.: 25) – 1 объект</p> <p>спортивное сооружение (спортивная площадка с комбинированным спортивным комплексом, местное значение муниципального района, планируемый к размещению, Надеждинское сельское поселение, с. Вольно-Надеждинское, единовременная пропускная способность, чел.: 30) – 1 объект</p> <p>спортивное сооружение (спортивная площадка, местное значение муниципального района, планируемый к размещению, Надеждинское сельское поселение, с. Прохладное, единовременная пропускная способность, чел.: 50) – 3 объекта</p> <p>спортивное сооружение (спортивный зал, местное значение муниципального района, планируемый к размещению, Надеждинское сельское поселение, с. Прохладное, единовременная пропускная способность, чел.: 30) – 1 объект</p> <p>спортивное сооружение (стадион, местное значение муниципального района, планируемый к размещению, Надеждинское сельское поселение, с. Прохладное, единовременная пропускная способность, чел.: 30) – 1 объект</p> <p>спортивное сооружение (физкультурно-спортивный зал, местное значение муниципального района, планируемый к размещению, Надеждинское сельское поселение, с. Прохладное, единовременная пропускная способность, чел.: 30) – 1 объект</p> <p>спортивное сооружение (физкультурно-спортивный зал, местное значение муниципального района, планируемый к размещению, Надеждинское сельское поселение, с. Прохладное, единовременная пропускная способность, чел.: 50) – 1 объект</p> <p>трансформаторная подстанция (ТП) (ТП 6/0,4 кВ, местное значение муниципального района, планируемый к размещению, Надеждинское сельское поселение, пос. Де-Фриз, мощность трансформаторов, МВ·А: 0,16, количество трансформаторов: 1, напряжение, кВ: 6/0,4) – 1 объект</p> <p>трансформаторная подстанция (ТП) (ТП 6/0,4 кВ, местное значение муниципального района,</p>

1	2	3	4	5
				<p>планируемый к размещению, Надеждинское сельское поселение, пос. Де-Фриз, мощность трансформаторов, МВ·А: 0,25, количество трансформаторов: 1, напряжение, кВ: 6/0,4) – 2 объекта</p> <p>трансформаторная подстанция (ТП) (ТП 6/0,4 кВ, местное значение муниципального района, планируемый к размещению, Надеждинское сельское поселение, пос. Мирный, мощность трансформаторов, МВ·А: 0,16, количество трансформаторов: 1, напряжение, кВ: 6/0,4) – 1 объект</p> <p>трансформаторная подстанция (ТП) (ТП 6/0,4 кВ, местное значение муниципального района, планируемый к размещению, Надеждинское сельское поселение, пос. Соловей-Ключ, мощность трансформаторов, МВ·А: 0,25, количество трансформаторов: 1, напряжение, кВ: 6/0,4) – 3 объекта</p> <p>трансформаторная подстанция (ТП) (ТП 6/0,4 кВ, местное значение муниципального района, планируемый к размещению, Надеждинское сельское поселение, с. Вольно-Надеждинское, мощность трансформаторов, МВ·А: 0,4, количество трансформаторов: 2, напряжение, кВ: 6/0,4) – 1 объект</p> <p>трансформаторная подстанция (ТП) (ТП 6/0,4 кВ, местное значение муниципального района, планируемый к размещению, Надеждинское сельское поселение, с. Прохладное, мощность трансформаторов, МВ·А: 0,4, количество трансформаторов: 1, напряжение, кВ: 6/0,4) – 1 объект</p> <p>трансформаторная подстанция (ТП) (ТП 6/0,4 кВ, местное значение муниципального района, планируемый к размещению, Надеждинское сельское поселение, с. Прохладное, мощность трансформаторов, МВ·А: 0,4, количество трансформаторов: 2, напряжение, кВ: 6/0,4) – 2 объекта</p> <p>трансформаторная подстанция (ТП) (ТП 6/0,4 кВ, местное значение муниципального района, планируемый к размещению, Надеждинское сельское поселение, с. Прохладное, мощность трансформаторов, МВ·А: 0,16, количество трансформаторов: 1, напряжение, кВ: 6/0,4) – 1 объект</p> <p>пункт редуцирования газа (ПРГ) (ГРП 9, местное значение муниципального района, планируемый к размещению, Надеждинское сельское поселение, пос. Кипарисово-2, производительность, тыс. куб. м/час: 6) – 1 объект</p> <p>пункт редуцирования газа (ПРГ) (ГРП пос. Рыбачий, местное значение муниципального района, планируемый к размещению, Надеждинское сельское поселение, пос. Рыбачий, производительность, тыс. куб. м/час: 0,1) – 2 объекта</p> <p>пункт редуцирования газа (ПРГ) (ГРП пос. Тоннель, местное значение муниципального района, планируемый к размещению, Надеждинское сельское поселение, пос. Тоннель, производительность, тыс. куб. м/час: 0,1) – 1 объект</p> <p>пункт редуцирования газа (ПРГ) (ГРП 208, местное значение муниципального района, планируемый к размещению, Надеждинское сельское поселение, с. Вольно-Надеждинское, производительность, тыс. куб. м/час: 0,4) – 1 объект</p> <p>пункт редуцирования газа (ПРГ) (ГРП 210, местное значение муниципального района, планируемый к размещению, Надеждинское сельское поселение, с. Вольно-Надеждинское, производительность, тыс. куб. м/час: 0,4) – 1 объект</p> <p>пункт редуцирования газа (ПРГ) (ГРП 275, местное значение муниципального района, планируемый к размещению, Надеждинское сельское поселение, с. Кипарисово, производительность, тыс. куб. м/час: 0,4) – 1 объект</p>

1	2	3	4	5
				<p>пункт редуцирования газа (ПРГ) (ГРП 127, местное значение муниципального района, планируемый к размещению, Надеждинское сельское поселение, с. Прохладное, производительность, тыс. куб. м/час: 0,68) – 1 объект</p> <p>источник тепловой энергии (котельная № 6, местное значение муниципального района, планируемый к размещению, Надеждинское сельское поселение, пос. Де-Фриз, тепловая мощность, Гкал/ч: 0,5) – 1 объект</p> <p>источник тепловой энергии (котельная № 2, местное значение муниципального района, планируемый к размещению, Надеждинское сельское поселение, пос. Кипарисово-2, тепловая мощность, Гкал/ч: 0,44) – 1 объект</p> <p>источник тепловой энергии (котельная № 1, местное значение муниципального района, планируемый к размещению, Надеждинское сельское поселение, пос. Соловей-Ключ, тепловая мощность, Гкал/ч: 23,1) – 1 объект</p> <p>источник тепловой энергии (котельная № 3, местное значение муниципального района, планируемый к размещению, Надеждинское сельское поселение, с. Прохладное, тепловая мощность, Гкал/ч: 18) – 1 объект</p> <p>источник тепловой энергии (котельная № 2, местное значение муниципального района, планируемый к размещению, Надеждинское сельское поселение, с. Прохладное, тепловая мощность, Гкал/ч: 0,75) – 1 объект</p> <p>источник тепловой энергии (котельная № 4, местное значение муниципального района, планируемый к размещению, Надеждинское сельское поселение, с. Прохладное, тепловая мощность, Гкал/ч: 3,24) – 1 объект</p> <p>источник тепловой энергии (котельная № 5, местное значение муниципального района, планируемый к реконструкции, Надеждинское сельское поселение, пос. Стеклозаводский, тепловая мощность, Гкал/ч: 0,32) – 1 объект</p> <p>источник тепловой энергии (котельная № 18, местное значение муниципального района, планируемый к реконструкции, Надеждинское сельское поселение, с. Прохладное, тепловая мощность, Гкал/ч: 0,69) – 1 объект</p> <p>канализационная насосная станция (КНС) (КНС, местное значение муниципального района, планируемый к размещению, Надеждинское сельское поселение, с. Прохладное, производительность, тыс. куб. м/сут: 1,2) – 1 объект</p> <p>канализационная насосная станция (КНС) (КНС, местное значение муниципального района, планируемый к размещению, Надеждинское сельское поселение, с. Прохладное, производительность, тыс. куб. м/сут: 1,3) – 1 объект</p> <p>спортивное сооружение (спортивная площадка, местное значение поселения, планируемый к размещению, Надеждинское сельское поселение, пос. Соловей-Ключ, единовременная пропускная способность, чел.: 50) – 1 объект</p> <p>иные объекты регионального значения, объекты местного значения, установленные в соответствии с законодательством (учреждение профориентации молодежи, местное значение поселения, планируемый к размещению, Надеждинское сельское поселение, пос. Соловей-Ключ,</p>

1	2	3	4	5
				<p>площадь помещений, кв. м: 100) – 1 объект</p> <p>иные объекты регионального значения, объекты местного значения, установленные в соответствии с законодательством (подростково-молодежный центр, местное значение поселения, планируемый к размещению, Надеждинское сельское поселение, пос. Соловей-Ключ, площадь помещений, кв. м: 100) – 1 объект</p>
3.2	Зона застройки индивидуальными жилыми домами	<p>площадь зоны, га</p> <p>максимальная плотность населения, чел./га</p>	<p>1972,2</p> <p>32</p>	<p>обособленное структурное подразделение медицинской организации, оказывающей первичную медико-санитарную помощь (фельдшерско-акушерский пункт краевого государственного бюджетного учреждения здравоохранения «Надеждинская центральная районная больница», региональное значение, планируемый к размещению, Надеждинское сельское поселение, пос. Мирный) – 1 объект</p> <p>дошкольная образовательная организация (муниципальная дошкольная образовательная организация, местное значение муниципального района, планируемый к размещению, Надеждинское сельское поселение, пос. Де-Фриз, вместимость, мест: 180) – 1 объект</p> <p>дошкольная образовательная организация (муниципальная дошкольная образовательная организация, местное значение муниципального района, планируемый к размещению, Надеждинское сельское поселение, пос. Соловей-Ключ, вместимость, мест: 300) – 1 объект</p> <p>организация дополнительного образования (муниципальная организация дополнительного образования, местное значение муниципального района, планируемый к размещению, Надеждинское сельское поселение, пос. Де-Фриз, вместимость, мест: 360) – 1 объект</p> <p>спортивное сооружение (спортивная площадка, местное значение муниципального района, планируемый к размещению, Надеждинское сельское поселение, пос. Де-Фриз, единовременная пропускная способность, чел.: 30) – 1 объект</p> <p>спортивное сооружение (физкультурно-спортивный зал, местное значение муниципального района, планируемый к размещению, Надеждинское сельское поселение, пос. Зима Южная, единовременная пропускная способность, чел.: 30) – 1 объект</p> <p>спортивное сооружение (спортивная площадка, местное значение муниципального района, планируемый к размещению, Надеждинское сельское поселение, пос. Зима Южная, единовременная пропускная способность, чел.: 50) – 1 объект</p> <p>спортивное сооружение (спортивная площадка, местное значение муниципального района, планируемый к размещению, Надеждинское сельское поселение, пос. Соловей-Ключ, единовременная пропускная способность, чел.: 50) – 2 объекта</p> <p>спортивное сооружение (спортивная площадка, местное значение муниципального района, планируемый к размещению, Надеждинское сельское поселение, пос. Тоннель, единовременная пропускная способность, чел.: 25) – 1 объект</p> <p>спортивное сооружение (спортивная площадка, местное значение муниципального района, планируемый к размещению, Надеждинское сельское поселение, пос. Шмидтовка, единовременная пропускная способность, чел.: 30) – 1 объект</p> <p>спортивное сооружение (физкультурно-спортивный зал, местное значение муниципального района, планируемый к размещению, Надеждинское сельское поселение, с. Прохладное,</p>

1	2	3	4	5
				<p>трансформаторная подстанция (ТП) (ТП 6/0,4 кВ, местное значение муниципального района, планируемый к размещению, Надеждинское сельское поселение, пос. Тоннель, мощность трансформаторов, МВ·А: 0,16, количество трансформаторов: 1, напряжение, кВ: 6/0,4) – 1 объект</p> <p>трансформаторная подстанция (ТП) (ТП 6/0,4 кВ, местное значение муниципального района, планируемый к размещению, Надеждинское сельское поселение, пос. Шмидтовка, мощность трансформаторов, МВ·А: 0,16, количество трансформаторов: 1, напряжение, кВ: 6/0,4) – 1 объект</p> <p>трансформаторная подстанция (ТП) (ТП 6/0,4 кВ, местное значение муниципального района, планируемый к размещению, Надеждинское сельское поселение, с. Вольно-Надеждинское, мощность трансформаторов, МВ·А: 0,16, количество трансформаторов: 1, напряжение, кВ: 6/0,4) – 8 объектов</p> <p>трансформаторная подстанция (ТП) (ТП 10/0,4 кВ, местное значение муниципального района, планируемый к размещению, Надеждинское сельское поселение, с. Кипарисово, мощность трансформаторов, МВ·А: 0,16, количество трансформаторов: 1, напряжение, кВ: 10/0,4) – 3 объекта</p> <p>трансформаторная подстанция (ТП) (ТП 6/0,4 кВ, местное значение муниципального района, планируемый к размещению, Надеждинское сельское поселение, с. Прохладное, мощность трансформаторов, МВ·А: 0,16, количество трансформаторов: 1, напряжение, кВ: 6/0,4) – 2 объекта</p> <p>трансформаторная подстанция (ТП) (ТП 6/0,4 кВ, местное значение муниципального района, планируемый к ликвидации, Надеждинское сельское поселение, пос. Западный, мощность трансформаторов, МВ·А: 0,16, количество трансформаторов: 1, напряжение, кВ: 6/0,4) – 1 объект</p> <p>пункт редуцирования газа (ПРГ) (ГРП 126, местное значение муниципального района, планируемый к размещению, Надеждинское сельское поселение, пос. Де-Фриз, производительность, тыс. куб. м/час: 1,68) – 1 объект</p> <p>пункт редуцирования газа (ПРГ) (ГРП пос. Западный, местное значение муниципального района, планируемый к размещению, Надеждинское сельское поселение, пос. Западный, производительность, тыс. куб. м/час: 2,6) – 2 объекта</p> <p>пункт редуцирования газа (ПРГ) (ГРП-4, местное значение муниципального района, планируемый к размещению, Надеждинское сельское поселение, пос. Ключевой, производительность, тыс. куб. м/час: 0,26) – 1 объект</p> <p>пункт редуцирования газа (ПРГ) (ГРП-3, местное значение муниципального района, планируемый к размещению, Надеждинское сельское поселение, пос. Ключевой, производительность, тыс. куб. м/час: 0,26) – 1 объект</p> <p>пункт редуцирования газа (ПРГ) (ГРП-2, местное значение муниципального района, планируемый к размещению, Надеждинское сельское поселение, пос. Ключевой, производительность, тыс. куб. м/час: 0,26) – 1 объект</p> <p>пункт редуцирования газа (ПРГ) (ГРП-5, местное значение муниципального района, планируемый к размещению, Надеждинское сельское поселение, пос. Ключевой, производительность, тыс. куб. м/час: 0,26) – 1 объект</p> <p>пункт редуцирования газа (ПРГ) (ГРП пос. Мирный, местное значение муниципального района, планируемый к размещению, Надеждинское сельское поселение, пос. Мирный,</p>

1	2	3	4	5
				<p>производительность, тыс. куб. м/час: 0,4) – 1 объект</p> <p>пункт редуцирования газа (ПРГ) (ГРП 217, местное значение муниципального района, планируемый к размещению, Надеждинское сельское поселение, с. Вольно-Надеждинское, производительность, тыс. куб. м/час: 0,4) – 1 объект</p> <p>пункт редуцирования газа (ПРГ) (ГРП 202, местное значение муниципального района, планируемый к размещению, Надеждинское сельское поселение, с. Вольно-Надеждинское, производительность, тыс. куб. м/час: 7) – 1 объект</p> <p>пункт редуцирования газа (ПРГ) (ГРП 215, местное значение муниципального района, планируемый к размещению, Надеждинское сельское поселение, с. Вольно-Надеждинское, производительность, тыс. куб. м/час: 0,4) – 1 объект</p> <p>пункт редуцирования газа (ПРГ) (ГРП 218, местное значение муниципального района, планируемый к размещению, Надеждинское сельское поселение, с. Вольно-Надеждинское, производительность, тыс. куб. м/час: 0,4) – 1 объект</p> <p>пункт редуцирования газа (ПРГ) (ГРП 276, местное значение муниципального района, планируемый к размещению, Надеждинское сельское поселение, с. Кипарисово, производительность, тыс. куб. м/час: 0,4) – 1 объект</p> <p>пункт редуцирования газа (ПРГ) (ГРП 241, местное значение муниципального района, планируемый к размещению, Надеждинское сельское поселение, с. Кипарисово, производительность, тыс. куб. м/час: 0,4) – 1 объект</p> <p>пункт редуцирования газа (ПРГ) (ГРП 232, местное значение муниципального района, планируемый к размещению, Надеждинское сельское поселение, с. Прохладное, производительность, тыс. куб. м/час: 0,68) – 1 объект</p> <p>пункт редуцирования газа (ПРГ) (ГРП 234, местное значение муниципального района, планируемый к размещению, Надеждинское сельское поселение, с. Прохладное, производительность, тыс. куб. м/час: 0,68) – 1 объект</p> <p>пункт редуцирования газа (ПРГ) (ГРП 235, местное значение муниципального района, планируемый к размещению, Надеждинское сельское поселение, с. Прохладное, производительность, тыс. куб. м/час: 0,68) – 1 объект</p> <p>источник тепловой энергии (котельная № 3, местное значение муниципального района, планируемый к размещению, Надеждинское сельское поселение, пос. Соловей-Ключ, тепловая мощность, Гкал/ч: 0,53) – 1 объект</p> <p>канализационная насосная станция (КНС) (канализационная насосная станция, местное значение муниципального района, планируемый к размещению, Надеждинское сельское поселение, пос. Де-Фриз, производительность, тыс. куб. м/сут: 0,5) – 1 объект</p> <p>канализационная насосная станция (КНС) (канализационная насосная станция, местное значение муниципального района, планируемый к размещению, Надеждинское сельское поселение, пос. Соловей-Ключ, производительность, тыс. куб. м/сут: 2) – 2 объекта</p> <p>спортивное сооружение (спортивная площадка, местное значение поселения, планируемый к размещению, Надеждинское сельское поселение, пос. Соловей-Ключ, единовременная</p>

1	2	3	4	5
				<p>пропускная способность, чел.: 50) – 2 объекта</p> <p>иные объекты регионального значения, объекты местного значения, установленные в соответствии с законодательством (подростково-молодежный центр, местное значение поселения, планируемый к размещению, Надеждинское сельское поселение, с. Прохладное, площадь помещений, кв. м: 100) – 1 объект</p>
3.3	Зона смешанной и общественно-деловой застройки	площадь зоны, га	1220,7	<p>организация, реализующая программы профессионального и высшего образования (многопрофильная профессиональная образовательная организация, региональное значение, планируемый к размещению, Надеждинское сельское поселение, пос. Новый, вместимость, мест: 1000) – 1 объект</p> <p>лечебно-профилактическая медицинская организация (кроме санаторно-курортной), оказывающая медицинскую помощь в стационарных условиях, ее структурное подразделение (стационар, региональное значение, планируемый к размещению, Надеждинское сельское поселение, пос. Новый, мощность круглосуточного стационара, количество коек: 250) – 1 объект</p> <p>лечебно-профилактическая медицинская организация, оказывающая медицинскую помощь в амбулаторных условиях и (или) в условиях дневного стационара (поликлиника для взрослых, региональное значение, планируемый к размещению, Надеждинское сельское поселение, пос. Новый, мощность медицинской организации по оказанию медицинской помощи амбулаторно, количество посещений в смену: 100) – 1 объект</p> <p>лечебно-профилактическая медицинская организация, оказывающая медицинскую помощь в амбулаторных условиях и (или) в условиях дневного стационара (детская поликлиника, региональное значение, планируемый к размещению, Надеждинское сельское поселение, пос. Новый, мощность медицинской организации по оказанию медицинской помощи амбулаторно, количество посещений в смену: 100) – 1 объект</p> <p>медицинская организация, оказывающая скорую медицинскую помощь, ее структурное подразделение (медицинская организация скорой медицинской помощи, региональное значение, планируемый к размещению, Надеждинское сельское поселение, пос. Новый, число автомобилей скорой медицинской помощи, единиц автомобилей: 2) – 1 объект</p> <p>объекты обеспечения пожарной безопасности (пожарное депо 1-го типа (на 6 машин) в пос. Новый Надеждинского муниципального района, региональное значение, планируемый к размещению, Надеждинское сельское поселение, пос. Новый, количество автомобилей: 6) – 1 объект</p> <p>объекты обеспечения пожарной безопасности (пожарное депо, региональное значение, планируемый к размещению, Надеждинское сельское поселение, с. Прохладное, количество автомобилей: 6) – 1 объект</p> <p>дошкольная образовательная организация (муниципальная дошкольная образовательная организация, местное значение муниципального района, планируемый к размещению, Надеждинское сельское поселение, пос. Западный, вместимость, мест: 300) – 3 объекта</p> <p>дошкольная образовательная организация (муниципальная дошкольная образовательная организация, местное значение муниципального района, планируемый к размещению, Надеждинское сельское поселение, пос. Западный, вместимость, мест: 220) – 2 объекта</p> <p>дошкольная образовательная организация (муниципальная дошкольная образовательная</p>

1	2	3	4	5
				<p>образования, местное значение муниципального района, планируемый к размещению, Надеждинское сельское поселение, пос. Новый, вместимость, мест: 595) – 1 объект</p> <p>организация дополнительного образования (муниципальная организация дополнительного образования, местное значение муниципального района, планируемый к размещению, Надеждинское сельское поселение, пос. Новый, вместимость, мест: 400) – 2 объекта</p> <p>организация дополнительного образования (муниципальная организация дополнительного образования, местное значение муниципального района, планируемый к размещению, Надеждинское сельское поселение, пос. Новый, вместимость, мест: 150) – 1 объект</p> <p>организация дополнительного образования (муниципальная организация дополнительного образования, местное значение муниципального района, планируемый к размещению, Надеждинское сельское поселение, с. Вольно-Надеждинское, вместимость, мест: 300) – 1 объект</p> <p>организация дополнительного образования (муниципальная организация дополнительного образования, местное значение муниципального района, планируемый к размещению, Надеждинское сельское поселение, с. Вольно-Надеждинское, вместимость, мест: 600) – 1 объект</p> <p>организация дополнительного образования (муниципальная организация дополнительного образования, местное значение муниципального района, планируемый к размещению, Надеждинское сельское поселение, с. Вольно-Надеждинское, вместимость, мест: 500) – 1 объект</p> <p>организация дополнительного образования (муниципальная организация дополнительного образования, местное значение муниципального района, планируемый к размещению, Надеждинское сельское поселение, с. Вольно-Надеждинское, вместимость, мест: 350) – 1 объект</p> <p>организация дополнительного образования (муниципальная организация дополнительного образования, местное значение муниципального района, планируемый к размещению, Надеждинское сельское поселение, с. Прохладное, вместимость, мест: 500) – 1 объект</p> <p>организация дополнительного образования (муниципальная организация дополнительного образования (в составе образовательного комплекса), местное значение муниципального района, планируемый к размещению, Надеждинское сельское поселение, с. Прохладное, вместимость, мест: 500) – 1 объект</p> <p>объект культурно-просветительного назначения (музей, местное значение муниципального района, планируемый к размещению, Надеждинское сельское поселение, пос. Новый, площадь выставочных (экспозиционных) залов, кв. м: 500) – 1 объект</p> <p>зрелищная организация (кинотеатр на 3 кинозала, местное значение муниципального района, планируемый к размещению, Надеждинское сельское поселение, пос. Новый, вместимость, зрительских мест: 150) – 1 объект</p> <p>объект спорта, включающий отдельно нормируемые спортивные сооружения (объекты) (в т. ч. физкультурно-оздоровительный комплекс) (физкультурно-оздоровительный комплекс, местное значение муниципального района, планируемый к размещению, Надеждинское сельское поселение, пос. Западный, единовременная пропускная способность, чел.: 100) – 2 объекта</p> <p>объект спорта, включающий отдельно нормируемые спортивные сооружения (объекты) (в т. ч. физкультурно-оздоровительный комплекс) (физкультурно-спортивный комплекс, местное значение муниципального района, планируемый к размещению, Надеждинское сельское</p>

1	2	3	4	5
				<p>поселение, пос. Новый, единовременная пропускная способность, чел.: 300) – 1 объект</p> <p>объект спорта, включающий отдельно нормируемые спортивные сооружения (объекты) (в т. ч. физкультурно-оздоровительный комплекс) (физкультурно-спортивный комплекс, местное значение муниципального района, планируемый к размещению, Надеждинское сельское поселение, с. Вольно-Надеждинское, единовременная пропускная способность, чел.: 40) – 1 объект</p> <p>спортивное сооружение (спортивный зал, местное значение муниципального района, планируемый к размещению, Надеждинское сельское поселение, пос. Западный, единовременная пропускная способность, чел.: 30) – 5 объектов</p> <p>спортивное сооружение (стадион, местное значение муниципального района, планируемый к размещению, Надеждинское сельское поселение, пос. Западный, единовременная пропускная способность, чел.: 30) – 5 объектов</p> <p>спортивное сооружение (спортивный зал, местное значение муниципального района, планируемый к размещению, Надеждинское сельское поселение, пос. Западный, единовременная пропускная способность, чел.: 25) – 5 объектов</p> <p>спортивное сооружение (физкультурно-спортивный зал, местное значение муниципального района, планируемый к размещению, Надеждинское сельское поселение, пос. Западный, единовременная пропускная способность, чел.: 30) – 2 объекта</p> <p>спортивное сооружение (спортивная площадка, местное значение муниципального района, планируемый к размещению, Надеждинское сельское поселение, пос. Западный, единовременная пропускная способность, чел.: 40) – 4 объекта</p> <p>спортивное сооружение (футбольное поле, местное значение муниципального района, планируемый к размещению, Надеждинское сельское поселение, пос. Западный, единовременная пропускная способность, чел.: 30) – 2 объекта</p> <p>спортивное сооружение (спортивная площадка с комбинированным спортивным комплексом, местное значение муниципального района, планируемый к размещению, Надеждинское сельское поселение, пос. Зима Южная, единовременная пропускная способность, чел.: 50) – 1 объект</p> <p>спортивное сооружение (спортивная площадка, местное значение муниципального района, планируемый к размещению, Надеждинское сельское поселение, пос. Новый, единовременная пропускная способность, чел.: 50) – 2 объекта</p> <p>спортивное сооружение (стадион. спортивная площадка, местное значение муниципального района, планируемый к размещению, Надеждинское сельское поселение, пос. Новый, единовременная пропускная способность, чел.: 30) – 2 объекта</p> <p>спортивное сооружение (спортивный зал, местное значение муниципального района, планируемый к размещению, Надеждинское сельское поселение, пос. Новый, единовременная пропускная способность, чел.: 30) – 2 объекта</p> <p>спортивное сооружение (спортивная площадка, местное значение муниципального района, планируемый к размещению, Надеждинское сельское поселение, с. Вольно-Надеждинское, единовременная пропускная способность, чел.: 30) – 6 объектов</p>

1	2	3	4	5
				<p>спортивное сооружение (физкультурно-спортивный зал, местное значение муниципального района, планируемый к размещению, Надеждинское сельское поселение, с. Вольно-Надеждинское, единовременная пропускная способность, чел.: 30) – 2 объекта</p> <p>спортивное сооружение (стадион, местное значение муниципального района, планируемый к размещению, Надеждинское сельское поселение, с. Вольно-Надеждинское, единовременная пропускная способность, чел.: 30) – 1 объект</p> <p>спортивное сооружение (физкультурно-спортивный зал, местное значение муниципального района, планируемый к размещению, Надеждинское сельское поселение, с. Вольно-Надеждинское, единовременная пропускная способность, чел.: 40) – 2 объекта</p> <p>спортивное сооружение (бассейн, местное значение муниципального района, планируемый к размещению, Надеждинское сельское поселение, с. Прохладное, единовременная пропускная способность, чел.: 25) – 1 объект</p> <p>спортивное сооружение (спортивная площадка, местное значение муниципального района, планируемый к размещению, Надеждинское сельское поселение, с. Прохладное, единовременная пропускная способность, чел.: 50) – 2 объекта</p> <p>спортивное сооружение (стадион, местное значение муниципального района, планируемый к размещению, Надеждинское сельское поселение, с. Прохладное, единовременная пропускная способность, чел.: 30) – 1 объект</p> <p>спортивное сооружение (спортивный зал, местное значение муниципального района, планируемый к размещению, Надеждинское сельское поселение, с. Прохладное, единовременная пропускная способность, чел.: 30) – 1 объект</p> <p>Транспортно-пересадочный узел (транспортно-пересадочный узел, местное значение муниципального района, планируемый к размещению, Надеждинское сельское поселение, пос. Западный, количество маршрутов общественного пассажирского транспорта, ед.: 5-10) – 1 объект</p> <p>Транспортно-пересадочный узел (транспортно-пересадочный узел, местное значение муниципального района, планируемый к размещению, Надеждинское сельское поселение, с. Вольно-Надеждинское, количество маршрутов общественного пассажирского транспорта, ед.: 5-10) – 2 объекта</p> <p>причал (причал, местное значение муниципального района, планируемый к размещению, Надеждинское сельское поселение, с. Вольно-Надеждинское, вместимость, ед.: 1) – 1 объект</p> <p>трансформаторная подстанция (ТП) (ТП 6/0,4 кВ, местное значение муниципального района, планируемый к размещению, Надеждинское сельское поселение, с. Прохладное, мощность трансформаторов, МВ·А: 0,8, количество трансформаторов: 2, напряжение, кВ: 6/0,4) – 9 объектов</p> <p>трансформаторная подстанция (ТП) (ТП 6/0,4 кВ (РТП-5), местное значение муниципального района, планируемый к размещению, Надеждинское сельское поселение, пос. Западный, мощность трансформаторов, МВ·А: 0,16, количество трансформаторов: 1, напряжение, кВ: 6/0,4) – 1 объект</p> <p>трансформаторная подстанция (ТП) (ТП 6/0,4 кВ (РТП-3), местное значение муниципального района, планируемый к размещению, Надеждинское сельское поселение, пос. Западный,</p>

1	2	3	4	5
				<p>планируемый к размещению, Надеждинское сельское поселение, с. Вольно-Надеждинское, мощность трансформаторов, МВ·А: 0,16, количество трансформаторов: 1, напряжение, кВ: 6/0,4) – 1 объект</p> <p>трансформаторная подстанция (ТП) (ТП 6/0,4 кВ, местное значение муниципального района, планируемый к размещению, Надеждинское сельское поселение, с. Прохладное, мощность трансформаторов, МВ·А: 0,4, количество трансформаторов: 2, напряжение, кВ: 6/0,4) – 2 объекта</p> <p>трансформаторная подстанция (ТП) (ТП 6/0,4 кВ, местное значение муниципального района, планируемый к размещению, Надеждинское сельское поселение, с. Прохладное, мощность трансформаторов, МВ·А: 0,16, количество трансформаторов: 1, напряжение, кВ: 6/0,4) – 2 объекта</p> <p>трансформаторная подстанция (ТП) (КТП «Трудовая», местное значение муниципального района, планируемый к реконструкции, Надеждинское сельское поселение, с. Вольно-Надеждинское, мощность трансформаторов, МВ·А: 0,4, количество трансформаторов: 1, напряжение, кВ: 6/0,4) – 1 объект</p> <p>пункт редуцирования газа (ПРГ) (ГГРП 1, местное значение муниципального района, планируемый к размещению, Надеждинское сельское поселение, пос. Новый, производительность, тыс. куб. м/час: 5) – 1 объект</p> <p>пункт редуцирования газа (ПРГ) (ГГРП 14, местное значение муниципального района, планируемый к размещению, Надеждинское сельское поселение, с. Вольно-Надеждинское, производительность, тыс. куб. м/час: 2,6) – 1 объект</p> <p>пункт редуцирования газа (ПРГ) (ГГРП 13, местное значение муниципального района, планируемый к размещению, Надеждинское сельское поселение, с. Прохладное, производительность, тыс. куб. м/час: 3) – 1 объект</p> <p>источник тепловой энергии (котельная № 1 мкр. Спутник, местное значение муниципального района, планируемый к размещению, Надеждинское сельское поселение, пос. Западный, тепловая мощность, Гкал/ч: 60) – 1 объект</p> <p>источник тепловой энергии (котельная № 2 мкр. Спутник, местное значение муниципального района, планируемый к размещению, Надеждинское сельское поселение, пос. Западный, тепловая мощность, Гкал/ч: 60) – 1 объект</p> <p>источник тепловой энергии (котельная «ЖК ДНС», местное значение муниципального района, планируемый к размещению, Надеждинское сельское поселение, пос. Зима Южная, тепловая мощность, Гкал/ч: 9,1) – 1 объект</p> <p>источник тепловой энергии (котельная № 1, местное значение муниципального района, планируемый к размещению, Надеждинское сельское поселение, пос. Мирный, тепловая мощность, Гкал/ч: 2,4) – 1 объект</p> <p>источник тепловой энергии (котельная № 2 мкр. Байкал, местное значение муниципального района, планируемый к размещению, Надеждинское сельское поселение, с. Вольно-Надеждинское, тепловая мощность, Гкал/ч: 60) – 1 объект</p> <p>источник тепловой энергии (котельная № 1 мкр. Байкал, местное значение муниципального района, планируемый к размещению, Надеждинское сельское поселение, с. Вольно-</p>

1	2	3	4	5
				<p>Надеждинское, тепловая мощность, Гкал/ч: 70) – 1 объект</p> <p>источник тепловой энергии (котельная № 4, местное значение муниципального района, планируемый к размещению, Надеждинское сельское поселение, с. Вольно-Надеждинское, тепловая мощность, Гкал/ч: 2,5) – 1 объект</p> <p>источник тепловой энергии (котельная № 3, местное значение муниципального района, планируемый к размещению, Надеждинское сельское поселение, с. Вольно-Надеждинское, тепловая мощность, Гкал/ч: 1,14) – 1 объект</p> <p>источник тепловой энергии (котельная № 1, местное значение муниципального района, планируемый к размещению, Надеждинское сельское поселение, с. Прохладное, тепловая мощность, Гкал/ч: 18,8) – 1 объект</p> <p>источник тепловой энергии (котельная № 62, местное значение муниципального района, планируемый к ликвидации, Надеждинское сельское поселение, пос. Зима Южная, тепловая мощность, Гкал/ч: 2,41) – 1 объект</p> <p>очистные сооружения дождевой канализации (ОСДК-1, местное значение муниципального района, планируемый к размещению, Надеждинское сельское поселение, пос. Западный, производительность, тыс. куб. м/сут: 4,32-27,65) – 1 объект</p> <p>очистные сооружения дождевой канализации (ОСДК-2.1, местное значение муниципального района, планируемый к размещению, Надеждинское сельское поселение, с. Вольно-Надеждинское: производительность, тыс. куб. м/сут: 4,32-27,65) – 1 объект</p> <p>очистные сооружения дождевой канализации (ОСДК-2, местное значение муниципального района, планируемый к размещению, Надеждинское сельское поселение, с. Вольно-Надеждинское: производительность, тыс. куб. м/сут: 4,32-27,65) – 1 объект</p> <p>канализационная насосная станция (КНС) (КНС, местное значение муниципального района, планируемый к размещению, Надеждинское сельское поселение, пос. Де-Фриз, производительность, тыс. куб. м/сут: 2,4) – 1 объект</p> <p>канализационная насосная станция (КНС) (КНС-2, местное значение муниципального района, планируемый к размещению, Надеждинское сельское поселение, пос. Западный, производительность, тыс. куб. м/сут: 5) – 1 объект</p> <p>канализационная насосная станция (КНС) (КНС-1, местное значение муниципального района, планируемый к размещению, Надеждинское сельское поселение, пос. Западный, производительность, тыс. куб. м/сут: 8) – 1 объект</p> <p>канализационная насосная станция (КНС) (КНС-3, местное значение муниципального района, планируемый к размещению, Надеждинское сельское поселение, пос. Западный, производительность, тыс. куб. м/сут: 21) – 1 объект</p> <p>канализационная насосная станция (КНС) (КНС-4, местное значение муниципального района, планируемый к размещению, Надеждинское сельское поселение, пос. Западный, производительность, тыс. куб. м/сут: 1,4) – 1 объект</p> <p>канализационная насосная станция (КНС) (КНС-5, местное значение муниципального района, планируемый к размещению, Надеждинское сельское поселение, пос. Западный,</p>

1	2	3	4	5
				<p>производительность, тыс. куб. м/сут: 4,32-27,65) – 1 объект</p> <p>насосная станция дождевой канализации (НСДК) (НСДК-3, местное значение муниципального района, планируемый к размещению, Надеждинское сельское поселение, пос. Западный: производительность, тыс. куб. м/сут: 4,32-27,65) – 1 объект</p> <p>насосная станция дождевой канализации (НСДК) (НСДК-4, местное значение муниципального района, планируемый к размещению, Надеждинское сельское поселение, пос. Западный: производительность, тыс. куб. м/сут: 4,32-27,65) – 1 объект</p> <p>насосная станция дождевой канализации (НСДК) (НСДК-5, местное значение муниципального района, планируемый к размещению, Надеждинское сельское поселение, пос. Западный: производительность, тыс. куб. м/сут: 4,32-27,65) – 1 объект</p> <p>насосная станция дождевой канализации (НСДК) (НСДК-6, местное значение муниципального района, планируемый к размещению, Надеждинское сельское поселение, с. Вольно-Надеждинское: производительность, тыс. куб. м/сут: 4,32-27,65) – 1 объект</p> <p>насосная станция дождевой канализации (НСДК) (НСДК-7, местное значение муниципального района, планируемый к размещению, Надеждинское сельское поселение, с. Вольно-Надеждинское: производительность, тыс. куб. м/сут: 4,32-27,65) – 1 объект</p> <p>насосная станция дождевой канализации (НСДК) (НСДК-8, местное значение муниципального района, планируемый к размещению, Надеждинское сельское поселение, с. Вольно-Надеждинское: производительность, тыс. куб. м/сут: 4,32-27,65) – 1 объект</p> <p>узел связи оконечно-транзитный (сети передачи данных) (узел связи оконечно-транзитный (сети передачи данных), местное значение муниципального района, планируемый к размещению, Надеждинское сельское поселение, пос. Западный, скорость передачи данных, Гбит/с: 6,7) – 1 объект</p> <p>узел связи оконечно-транзитный (сети передачи данных) (узел связи оконечно-транзитный (сети передачи данных), местное значение муниципального района, планируемый к размещению, Надеждинское сельское поселение, пос. Западный, скорость передачи данных, Гбит/с: 9,5) – 1 объект</p> <p>узел связи оконечно-транзитный (сети передачи данных) (узел связи оконечно-транзитный (сети передачи данных), местное значение муниципального района, планируемый к размещению, Надеждинское сельское поселение, пос. Западный, скорость передачи данных, Гбит/с: 10,5) – 1 объект</p> <p>узел связи оконечно-транзитный (сети передачи данных) (узел связи оконечно-транзитный (сети передачи данных), местное значение муниципального района, планируемый к размещению, Надеждинское сельское поселение, с. Вольно-Надеждинское, скорость передачи данных, Гбит/с: 12) – 1 объект</p> <p>объект культурно-досугового (клубного) типа (филиал сельского дома культуры, местное значение поселения, планируемый к размещению, Надеждинское сельское поселение, пос. Зима Южная, вместимость, зрительских мест: 100) – 1 объект</p> <p>спортивное сооружение (стадион, местное значение поселения, планируемый к размещению, Надеждинское сельское поселение, пос. Новый, единовременная пропускная способность, чел.:</p>

1	2	3	4	5
				<p>30) – 1 объект</p> <p>спортивное сооружение (физкультурно-спортивный зал, местное значение поселения, планируемый к размещению, Надеждинское сельское поселение, с. Вольно-Надеждинское, единовременная пропускная способность, чел.: 40) – 1 объект</p> <p>спортивное сооружение (стадион, местное значение поселения, планируемый к размещению, Надеждинское сельское поселение, с. Вольно-Надеждинское, единовременная пропускная способность, чел.: 30) – 1 объект</p> <p>иные объекты регионального значения, объекты местного значения, установленные в соответствии с законодательством (подростково-молодежный клуб, местное значение поселения, планируемый к размещению, Надеждинское сельское поселение, пос. Западный, площадь помещений, кв. м: 100) – 1 объект</p> <p>иные объекты регионального значения, объекты местного значения, установленные в соответствии с законодательством (учреждение профориентации и трудоустройства молодежи, местное значение поселения, планируемый к размещению, Надеждинское сельское поселение, пос. Западный, площадь помещений, кв. м: 100) – 1 объект</p> <p>иные объекты регионального значения, объекты местного значения, установленные в соответствии с законодательством (подростково-молодежный центр, местное значение поселения, планируемый к размещению, Надеждинское сельское поселение, пос. Новый, площадь помещений, кв. м: 100) – 1 объект</p> <p>иные объекты регионального значения, объекты местного значения, установленные в соответствии с законодательством (учреждение профориентации молодежи, местное значение поселения, планируемый к размещению, Надеждинское сельское поселение, пос. Новый, площадь помещений, кв. м: 100) – 1 объект</p> <p>иные объекты регионального значения, объекты местного значения, установленные в соответствии с законодательством (учреждение профориентации молодежи, местное значение поселения, планируемый к размещению, Надеждинское сельское поселение, с. Прохладное, площадь помещений, кв. м: 100) – 1 объект</p>
3.4	Общественно-деловые зоны	площадь зоны, га	557,7	<p>лечебно-профилактическая медицинская организация (кроме санаторно-курортной), оказывающая медицинскую помощь в стационарных условиях, ее структурное подразделение (краевое государственное бюджетное учреждение здравоохранения «Надеждинская центральная районная больница» (административный корпус, хирургический корпус), региональное значение, планируемый к ликвидации, Надеждинское сельское поселение, с. Вольно-Надеждинское, мощность круглосуточного стационара, количество коек: 54) – 1 объект</p> <p>лечебно-профилактическая медицинская организация, оказывающая медицинскую помощь в амбулаторных условиях и (или) в условиях дневного стационара (поликлиника, региональное значение, планируемый к размещению, Надеждинское сельское поселение, пос. Де-Фриз, мощность медицинской организации по оказанию медицинской помощи амбулаторно, количество посещений в смену: 350) – 1 объект</p> <p>лечебно-профилактическая медицинская организация, оказывающая медицинскую помощь в амбулаторных условиях и (или) в условиях дневного стационара (врачебная амбулатория краевого</p>

1	2	3	4	5
				<p>государственного бюджетного учреждения здравоохранения «Надеждинская центральная районная больница», региональное значение, планируемый к размещению, Надеждинское сельское поселение, пос. Зима Южная) – 1 объект</p> <p>лечебно-профилактическая медицинская организация, оказывающая медицинскую помощь в амбулаторных условиях и (или) в условиях дневного стационара (Поликлиника, региональное значение, планируемый к размещению, Надеждинское сельское поселение, пос. Соловей-Ключ, мощность медицинской организации по оказанию медицинской помощи амбулаторно, количество посещений в смену: 250) – 1 объект</p> <p>лечебно-профилактическая медицинская организация, оказывающая медицинскую помощь в амбулаторных условиях и (или) в условиях дневного стационара (врачебная амбулатория/отделение общей врачебной практики краевого государственного бюджетного учреждения здравоохранения «Надеждинская центральная районная больница», региональное значение, планируемый к размещению, Надеждинское сельское поселение, с. Кипарисово) – 1 объект</p> <p>лечебно-профилактическая медицинская организация, оказывающая медицинскую помощь в амбулаторных условиях и (или) в условиях дневного стационара (поликлиника, региональное значение, планируемый к размещению, Надеждинское сельское поселение, с. Прохладное, мощность медицинской организации по оказанию медицинской помощи амбулаторно, количество посещений в смену: 380) – 1 объект</p> <p>обособленное структурное подразделение медицинской организации, оказывающей первичную медико-санитарную помощь (фельдшерско-акушерский пункт краевого государственного бюджетного учреждения здравоохранения «Надеждинская центральная районная больница», региональное значение, планируемый к размещению, Надеждинское сельское поселение, пос. Ключевой) – 1 объект</p> <p>обособленное структурное подразделение медицинской организации, оказывающей первичную медико-санитарную помощь (фельдшерско-акушерский пункт краевого государственного бюджетного учреждения здравоохранения «Надеждинская центральная районная больница», региональное значение, планируемый к размещению, Надеждинское сельское поселение, пос. Морской) – 1 объект</p> <p>обособленное структурное подразделение медицинской организации, оказывающей первичную медико-санитарную помощь (фельдшерско-акушерский пункт краевого государственного бюджетного учреждения здравоохранения «Надеждинская центральная районная больница», региональное значение, планируемый к размещению, Надеждинское сельское поселение, пос. Рыбачий) – 1 объект</p> <p>обособленное структурное подразделение медицинской организации, оказывающей первичную медико-санитарную помощь (фельдшерско-акушерский пункт краевого государственного бюджетного учреждения здравоохранения «Надеждинская центральная районная больница», региональное значение, планируемый к размещению, Надеждинское сельское поселение, пос. Стеклозаводский) – 1 объект</p> <p>обособленное структурное подразделение медицинской организации, оказывающей первичную медико-санитарную помощь (фельдшерско-акушерский пункт краевого государственного бюджетного учреждения здравоохранения «Надеждинская центральная районная больница»,</p>

1	2	3	4	5
				<p>региональное значение, планируемый к ликвидации, Надеждинское сельское поселение, пос. Соловей-Ключ) – 1 объект</p> <p>медицинская организация, оказывающая скорую медицинскую помощь, ее структурное подразделение (краевое государственное бюджетное учреждение здравоохранения «Надеждинская центральная районная больница» (отделение скорой медицинской помощи), региональное значение, планируемый к ликвидации, Надеждинское сельское поселение, с. Вольно-Надеждинское, число автомобилей скорой медицинской помощи, единиц автомобилей: 8) – 1 объект</p> <p>электрическая подстанция 110 кВ (ПС 110/6 кВ Парковая, региональное значение, планируемый к размещению, Надеждинское сельское поселение, мощность трансформаторов, МВ·А: 32, количество трансформаторов: 2, напряжение, кВ: 110/6) – 1 объект</p> <p>объекты обеспечения пожарной безопасности (пожарное депо, региональное значение, планируемый к размещению, Надеждинское сельское поселение, пос. Новый, количество автомобилей: 6) – 1 объект</p> <p>объекты обеспечения пожарной безопасности (88 ПЧ 14 ОПС, региональное значение, планируемый к реконструкции, Надеждинское сельское поселение, с. Вольно-Надеждинское, количество автомобилей: 6) – 1 объект</p> <p>дошкольная образовательная организация (муниципальная дошкольная образовательная организация, местное значение муниципального района, планируемый к размещению, Надеждинское сельское поселение, пос. Кипарисово-2, вместимость, мест: 130) – 1 объект</p> <p>дошкольная образовательная организация (муниципальная дошкольная образовательная организация (в составе образовательного комплекса), местное значение муниципального района, планируемый к размещению, Надеждинское сельское поселение, пос. Морской, вместимость, мест: 220) – 1 объект</p> <p>дошкольная образовательная организация (муниципальная дошкольная образовательная организация, местное значение муниципального района, планируемый к размещению, Надеждинское сельское поселение, пос. Соловей-Ключ, вместимость, мест: 300) – 1 объект</p> <p>дошкольная образовательная организация (муниципальная дошкольная образовательная организация, местное значение муниципального района, планируемый к размещению, Надеждинское сельское поселение, с. Вольно-Надеждинское, вместимость, мест: 200) – 1 объект</p> <p>дошкольная образовательная организация (муниципальная дошкольная образовательная организация (в составе образовательного комплекса), местное значение муниципального района, планируемый к размещению, Надеждинское сельское поселение, с. Кипарисово, вместимость, мест: 400) – 1 объект</p> <p>общеобразовательная организация (комплекс школа-детский сад, местное значение муниципального района, планируемый к размещению, Надеждинское сельское поселение, пос. Де-Фриз, вместимость, мест: 950) – 1 объект</p> <p>общеобразовательная организация (муниципальная общеобразовательная организация, местное значение муниципального района, планируемый к размещению, Надеждинское сельское поселение, пос. Морской, вместимость, мест: 290) – 1 объект</p>

1	2	3	4	5
				<p>общеобразовательная организация (муниципальное бюджетное общеобразовательное учреждение «Средняя общеобразовательная школа № 1 с. Вольно-Надеждинское Надеждинского района» со стадионом, местное значение муниципального района, планируемый к размещению, Надеждинское сельское поселение, с. Вольно-Надеждинское, вместимость, мест: 1500) – 1 объект</p> <p>общеобразовательная организация (муниципальное бюджетное общеобразовательное учреждение «Средняя общеобразовательная школа № 9 с. Кипарисово Надеждинского района», местное значение муниципального района, планируемый к реконструкции, Надеждинское сельское поселение, с. Кипарисово, вместимость, мест: 670) – 1 объект</p> <p>общеобразовательная организация (муниципальное бюджетное общеобразовательное учреждение «Средняя общеобразовательная школа № 7 с. Прохладное Надеждинского района», местное значение муниципального района, планируемый к реконструкции, Надеждинское сельское поселение, с. Прохладное, вместимость, мест: 480) – 1 объект</p> <p>общеобразовательная организация (муниципальное бюджетное общеобразовательное учреждение «Средняя общеобразовательная школа № 1 с. Вольно -Надеждинское Надеждинского района» имени А.А. Курбаева, местное значение муниципального района, планируемый к ликвидации, Надеждинское сельское поселение, с. Вольно-Надеждинское, вместимость, мест: 520) – 1 объект</p> <p>общеобразовательная организация (муниципальное бюджетное общеобразовательное учреждение «Средняя общеобразовательная школа № 1 с. Вольно -Надеждинское Надеждинского района» имени А.А. Курбаева, местное значение муниципального района, планируемый к ликвидации, Надеждинское сельское поселение, с. Вольно-Надеждинское, вместимость, мест: 90) – 1 объект</p> <p>организация дополнительного образования (муниципальная организация дополнительного образования, местное значение муниципального района, планируемый к размещению, Надеждинское сельское поселение, пос. Де-Фриз, вместимость, мест: 200) – 1 объект</p> <p>организация дополнительного образования (муниципальная организация дополнительного образования (в составе образовательного комплекса), местное значение муниципального района, планируемый к размещению, Надеждинское сельское поселение, пос. Морской, вместимость, мест: 240) – 1 объект</p> <p>организация дополнительного образования (муниципальная организация дополнительного образования, местное значение муниципального района, планируемый к размещению, Надеждинское сельское поселение, пос. Соловей-Ключ, вместимость, мест: 300) – 1 объект</p> <p>организация дополнительного образования (муниципальная организация дополнительного образования (в составе образовательного комплекса), местное значение муниципального района, планируемый к размещению, Надеждинское сельское поселение, с. Вольно-Надеждинское, вместимость, мест: 450) – 1 объект</p> <p>организация дополнительного образования (муниципальная организация дополнительного образования, местное значение муниципального района, планируемый к размещению, Надеждинское сельское поселение, с. Кипарисово, вместимость, мест: 400) – 1 объект</p> <p>организация дополнительного образования (муниципальная организация дополнительного образования, местное значение муниципального района, планируемый к размещению, Надеждинское сельское поселение, с. Прохладное, вместимость, мест: 500) – 1 объект</p>

1	2	3	4	5
				<p>организация дополнительного образования (муниципальное бюджетное образовательное учреждение дополнительного образования детей «Детская школа искусств им. П.И. Чайковского Надеждинского района», местное значение муниципального района, планируемый к реконструкции, Надеждинское сельское поселение, с. Вольно-Надеждинское, вместимость, мест: 490) – 1 объект</p> <p>объект культурно-просветительного назначения (муниципальная библиотека, местное значение муниципального района, планируемый к размещению, Надеждинское сельское поселение, пос. Западный, площадь помещений, кв. м: 200) – 1 объект</p> <p>объект культурно-просветительного назначения (межпоселенческая библиотека муниципального казенного учреждения «Централизованная библиотечная система Надеждинского муниципального района», местное значение муниципального района, планируемый к реконструкции, Надеждинское сельское поселение, с. Вольно-Надеждинское, площадь помещений, кв. м: 300) – 1 объект</p> <p>объект культурно-досугового (клубного) типа (муниципальное бюджетное учреждение «Центр культуры и досуга Надеждинского муниципального района» с. Вольно-Надеждинское, местное значение муниципального района, планируемый к реконструкции, Надеждинское сельское поселение, с. Вольно-Надеждинское, вместимость, зрительских мест: 640) – 1 объект</p> <p>объект спорта, включающий отдельно нормируемые спортивные сооружения (объекты) (в т. ч. физкультурно-оздоровительный комплекс) (физкультурно-спортивный комплекс, местное значение муниципального района, планируемый к размещению, Надеждинское сельское поселение, пос. Де-Фриз, единовременная пропускная способность, чел.: 50) – 1 объект</p> <p>спортивное сооружение (спортивный зал, местное значение муниципального района, планируемый к размещению, Надеждинское сельское поселение, пос. Де-Фриз, единовременная пропускная способность, чел.: 25) – 1 объект</p> <p>спортивное сооружение (спортивная площадка, местное значение муниципального района, планируемый к размещению, Надеждинское сельское поселение, пос. Де-Фриз, единовременная пропускная способность, чел.: 50) – 2 объекта</p> <p>спортивное сооружение (спортивная площадка, местное значение муниципального района, планируемый к размещению, Надеждинское сельское поселение, пос. Де-Фриз, единовременная пропускная способность, чел.: 30) – 1 объект</p> <p>спортивное сооружение (физкультурно-спортивный зал, местное значение муниципального района, планируемый к размещению, Надеждинское сельское поселение, пос. Западный, единовременная пропускная способность, чел.: 25) – 1 объект</p> <p>спортивное сооружение (спортивная площадка, местное значение муниципального района, планируемый к размещению, Надеждинское сельское поселение, пос. Кипарисово-2, единовременная пропускная способность, чел.: 30) – 1 объект</p> <p>спортивное сооружение (физкультурно-спортивный зал, местное значение муниципального района, планируемый к размещению, Надеждинское сельское поселение, пос. Кипарисово-2, единовременная пропускная способность, чел.: 30) – 1 объект</p> <p>спортивное сооружение (спортивная площадка, местное значение муниципального района,</p>

1	2	3	4	5
				<p>района, планируемый к размещению, Надеждинское сельское поселение, пос. Соловей-Ключ, единовременная пропускная способность, чел.: 30) – 1 объект</p> <p>спортивное сооружение (спортивная площадка, местное значение муниципального района, планируемый к размещению, Надеждинское сельское поселение, пос. Стеклозаводский, единовременная пропускная способность, чел.: 30) – 2 объекта</p> <p>спортивное сооружение (физкультурно-спортивный зал, местное значение муниципального района, планируемый к размещению, Надеждинское сельское поселение, пос. Стеклозаводский, единовременная пропускная способность, чел.: 30) – 1 объект</p> <p>спортивное сооружение (спортивная площадка с комбинированным спортивным комплексом, местное значение муниципального района, планируемый к размещению, Надеждинское сельское поселение, пос. Таежный, единовременная пропускная способность, чел.: 30) – 1 объект</p> <p>спортивное сооружение (физкультурно-спортивный зал, местное значение муниципального района, планируемый к размещению, Надеждинское сельское поселение, пос. Таежный, единовременная пропускная способность, чел.: 30) – 1 объект</p> <p>спортивное сооружение (спортивный зал, местное значение муниципального района, планируемый к размещению, Надеждинское сельское поселение, пос. Шмидтовка, единовременная пропускная способность, чел.: 30) – 1 объект</p> <p>спортивное сооружение (спортивный зал, местное значение муниципального района, планируемый к размещению, Надеждинское сельское поселение, с. Вольно-Надеждинское, единовременная пропускная способность, чел.: 30) – 2 объекта</p> <p>спортивное сооружение (стадион, местное значение муниципального района, планируемый к размещению, Надеждинское сельское поселение, с. Вольно-Надеждинское, единовременная пропускная способность, чел.: 30) – 1 объект</p> <p>спортивное сооружение (тренажерный зал, местное значение муниципального района, планируемый к размещению, Надеждинское сельское поселение, с. Вольно-Надеждинское, единовременная пропускная способность, чел.: 25) – 1 объект</p> <p>спортивное сооружение (физкультурно-спортивный зал, местное значение муниципального района, планируемый к размещению, Надеждинское сельское поселение, с. Вольно-Надеждинское, единовременная пропускная способность, чел.: 25) – 1 объект</p> <p>спортивное сооружение (физкультурно-спортивный зал, местное значение муниципального района, планируемый к размещению, Надеждинское сельское поселение, с. Кипарисово, единовременная пропускная способность, чел.: 25) – 1 объект</p> <p>административное здание (администрация Надеждинского муниципального района, местное значение муниципального района, планируемый к размещению, Надеждинское сельское поселение, с. Вольно-Надеждинское) – 1 объект</p> <p>пешеходная зона (общественная территория, местное значение муниципального района, планируемый к размещению, Надеждинское сельское поселение, с. Прохладное, площадь территории, кв. м: 759) – 1 объект</p> <p>пешеходная зона (общественная территория сквер им. Курбаева, местное значение</p>

1	2	3	4	5
				<p>– 2 объекта</p> <p>трансформаторная подстанция (ТП) (ТП 6/0,4 кВ, местное значение муниципального района, планируемый к размещению, Надеждинское сельское поселение, с. Прохладное, мощность трансформаторов, МВ·А: 0,16, количество трансформаторов: 1, напряжение, кВ: 6/0,4) – 2 объекта</p> <p>трансформаторная подстанция (ТП) (ТП 10/0,4 кВ, местное значение муниципального района, планируемый к реконструкции, Надеждинское сельское поселение, пос. Кипарисово-2, мощность трансформаторов, МВ·А: 0,16, количество трансформаторов: 1, напряжение, кВ: 10/0,4) – 1 объект</p> <p>трансформаторная подстанция (ТП) (ТП-118, местное значение муниципального района, планируемый к реконструкции, Надеждинское сельское поселение, с. Вольно-Надеждинское, мощность трансформаторов, МВ·А: 0,8, количество трансформаторов: 2, напряжение, кВ: 6/0,4) – 1 объект</p> <p>пункт редуцирования газа (ПРГ) (ГРП 125, местное значение муниципального района, планируемый к размещению, Надеждинское сельское поселение, пос. Де-Фриз, производительность, тыс. куб. м/час: 0,68) – 1 объект</p> <p>пункт редуцирования газа (ПРГ) (ГРП пос. Соловей-Ключ, местное значение муниципального района, планируемый к размещению, Надеждинское сельское поселение, пос. Соловей-Ключ, производительность, тыс. куб. м/час: 1,2) – 1 объект</p> <p>пункт редуцирования газа (ПРГ) (ГРП 237, местное значение муниципального района, планируемый к размещению, Надеждинское сельское поселение, пос. Тажный, производительность, тыс. куб. м/час: 0,26) – 1 объект</p> <p>пункт редуцирования газа (ПРГ) (ГРП 205, местное значение муниципального района, планируемый к размещению, Надеждинское сельское поселение, с. Вольно-Надеждинское, производительность, тыс. куб. м/час: 0,4) – 1 объект</p> <p>пункт редуцирования газа (ПРГ) (ГРП 213, местное значение муниципального района, планируемый к размещению, Надеждинское сельское поселение, с. Вольно-Надеждинское, производительность, тыс. куб. м/час: 0,4) – 1 объект</p> <p>пункт редуцирования газа (ПРГ) (ГРП 3, местное значение муниципального района, планируемый к размещению, Надеждинское сельское поселение, с. Вольно-Надеждинское, производительность, тыс. куб. м/час: 0,4) – 1 объект</p> <p>пункт редуцирования газа (ПРГ) (ГРП 239, местное значение муниципального района, планируемый к размещению, Надеждинское сельское поселение, с. Кипарисово, производительность, тыс. куб. м/час: 0,4) – 1 объект</p> <p>источник тепловой энергии (котельная № 1, местное значение муниципального района, планируемый к размещению, Надеждинское сельское поселение, пос. Де-Фриз, тепловая мощность, Гкал/ч: 8) – 1 объект</p> <p>источник тепловой энергии (котельная № 3, местное значение муниципального района, планируемый к размещению, Надеждинское сельское поселение, пос. Де-Фриз, тепловая мощность, Гкал/ч: 1,1) – 1 объект</p> <p>источник тепловой энергии (котельная № 1, местное значение муниципального района,</p>

1	2	3	4	5
				<p>планируемый к размещению, Надеждинское сельское поселение, пос. Кипарисово-2, тепловая мощность, Гкал/ч: 0,28) – 1 объект</p> <p>источник тепловой энергии (котельная № 2, местное значение муниципального района, планируемый к размещению, Надеждинское сельское поселение, пос. Соловей-Ключ, тепловая мощность, Гкал/ч: 1,1) – 1 объект</p> <p>источник тепловой энергии (котельная № 1, местное значение муниципального района, планируемый к размещению, Надеждинское сельское поселение, с. Кипарисово, тепловая мощность, Гкал/ч: 1,72) – 1 объект</p> <p>источник тепловой энергии (АМК № 6, местное значение муниципального района, планируемый к реконструкции, Надеждинское сельское поселение, с. Вольно-Надеждинское, тепловая мощность, Гкал/ч: 0,31) – 1 объект</p> <p>источник тепловой энергии (котельная № 2, местное значение муниципального района, планируемый к реконструкции, Надеждинское сельское поселение, с. Вольно-Надеждинское, тепловая мощность, Гкал/ч: 1,89) – 1 объект</p> <p>источник тепловой энергии (котельная № 7, местное значение муниципального района, планируемый к реконструкции, Надеждинское сельское поселение, с. Вольно-Надеждинское, тепловая мощность, Гкал/ч: 2,06) – 1 объект</p> <p>источник тепловой энергии (котельная № 30, местное значение муниципального района, планируемый к реконструкции, Надеждинское сельское поселение, с. Кипарисово, тепловая мощность, Гкал/ч: 0,43) – 1 объект</p> <p>источник тепловой энергии (котельная № 19, местное значение муниципального района, планируемый к реконструкции, Надеждинское сельское поселение, с. Кипарисово, тепловая мощность, Гкал/ч: 0,1) – 1 объект</p> <p>водозабор (водозабор, местное значение муниципального района, планируемый к ликвидации, Надеждинское сельское поселение, пос. Рыбачий) – 1 объект</p> <p>водонапорная башня (водонапорная башня, местное значение муниципального района, планируемый к ликвидации, Надеждинское сельское поселение, пос. Рыбачий) – 1 объект</p> <p>канализационная насосная станция (КНС) (КНС-13, местное значение муниципального района, планируемый к размещению, Надеждинское сельское поселение, пос. Де-Фриз, производительность, тыс. куб. м/сут: 5) – 1 объект</p> <p>канализационная насосная станция (КНС) (КНС-11, местное значение муниципального района, планируемый к размещению, Надеждинское сельское поселение, пос. Де-Фриз, производительность, тыс. куб. м/сут: 4,8) – 1 объект</p> <p>иные объекты регионального значения, объекты местного значения, установленные в соответствии с законодательством (дом молодежи, местное значение муниципального района, планируемый к размещению, Надеждинское сельское поселение, с. Вольно-Надеждинское, площадь помещений, кв. м: 500) – 1 объект</p> <p>объект культурно-просветительного назначения (музей, местное значение поселения, планируемый к размещению, Надеждинское сельское поселение, с. Вольно-Надеждинское,</p>

1	2	3	4	5
				<p>площадь выставочных (экспозиционных) залов, кв. м: 350) – 1 объект</p> <p>объект культурно-досугового (клубного) типа (дом культуры, местное значение поселения, планируемый к размещению, Надеждинское сельское поселение, пос. Кипарисово-2, вместимость, зрительских мест: 100) – 1 объект</p> <p>объект культурно-досугового (клубного) типа (филиал сельского дома культуры, местное значение поселения, планируемый к размещению, Надеждинское сельское поселение, пос. Мирный, вместимость, зрительских мест: 100) – 1 объект</p> <p>объект культурно-досугового (клубного) типа (филиал сельского дома культуры, местное значение поселения, планируемый к размещению, Надеждинское сельское поселение, пос. Соловей-Ключ, вместимость, зрительских мест: 500) – 1 объект</p> <p>объект культурно-досугового (клубного) типа (дом культуры, местное значение поселения, планируемый к размещению, Надеждинское сельское поселение, с. Прохладное, вместимость, зрительских мест: 500) – 1 объект</p> <p>зрелищная организация (кинотеатр на 3 кинозала, местное значение поселения, планируемый к размещению, Надеждинское сельское поселение, с. Вольно-Надеждинское, вместимость, зрительских мест: 100) – 1 объект</p> <p>спортивное сооружение (спортивная площадка, местное значение поселения, планируемый к размещению, Надеждинское сельское поселение, пос. Кипарисово-2, единовременная пропускная способность, чел.: 20) – 1 объект</p> <p>спортивное сооружение (спортивная площадка, местное значение поселения, планируемый к размещению, Надеждинское сельское поселение, пос. Соловей-Ключ, единовременная пропускная способность, чел.: 25) – 1 объект</p> <p>спортивное сооружение (физкультурно-спортивный зал, местное значение поселения, планируемый к размещению, Надеждинское сельское поселение, пос. Соловей-Ключ, единовременная пропускная способность, чел.: 30) – 1 объект</p> <p>спортивное сооружение (спортивная площадка, местное значение поселения, планируемый к размещению, Надеждинское сельское поселение, с. Кипарисово, единовременная пропускная способность, чел.: 30) – 1 объект</p> <p>спортивное сооружение (спортивная площадка, местное значение поселения, планируемый к размещению, Надеждинское сельское поселение, с. Прохладное, единовременная пропускная способность, чел.: 30) – 1 объект</p> <p>иные объекты регионального значения, объекты местного значения, установленные в соответствии с законодательством (учреждение профориентации молодежи, местное значение поселения, планируемый к размещению, Надеждинское сельское поселение, с. Вольно-Надеждинское, площадь помещений, кв. м: 100) – 1 объект</p> <p>иные объекты регионального значения, объекты местного значения, установленные в соответствии с законодательством (подростково-молодежный центр, местное значение поселения, планируемый к размещению, Надеждинское сельское поселение, с. Вольно-Надеждинское, площадь помещений, кв. м: 100) – 1 объект</p>

1	2	3	4	5
3.5	Многофункциональная общественно-деловая зона	площадь зоны, га	0,46	планируемые для размещения объекты федерального значения, объекты регионального значения, объекты местного значения отсутствуют
3.6	Производственные зоны, зоны инженерной и транспортной инфраструктур	площадь зоны, га	1986,3	<p>иная зона с действием особых финансовых или нефинансовых механизмов поддержки инвестиционной и инновационной деятельности (территория, предназначенная для реализации инвестиционных проектов (предприятие по распиловке древесины с цехом для сушки), региональное значение, планируемый к размещению, Надеждинское сельское поселение, с. Вольно-Надеждинское, общая площадь территории зоны (кластера), га: 2,5) – 1 объект</p> <p>трансформаторная подстанция (ТП) (ТП 6/0,4 кВ, местное значение муниципального района, планируемый к размещению, Надеждинское сельское поселение, мощность трансформаторов, МВ·А: 0,16, количество трансформаторов: 1, напряжение, кВ: 6/0,4) – 1 объект</p> <p>трансформаторная подстанция (ТП) (ТП 6/0,4 кВ, местное значение муниципального района, планируемый к размещению, Надеждинское сельское поселение, с. Вольно-Надеждинское, мощность трансформаторов, МВ·А: 0,16, количество трансформаторов: 1, напряжение, кВ: 6/0,4) – 1 объект</p> <p>распределительный пункт (РП) (РУ 35/6 кВ № 5218, местное значение муниципального района, планируемый к реконструкции, Надеждинское сельское поселение, мощность трансформаторов, МВ·А: 5, количество трансформаторов: 2, напряжение, кВ: 35/6) – 1 объект</p> <p>завод по производству сжиженного природного газа (СПГ) (малотоннажный завод СПГ, местное значение муниципального района, планируемый к размещению, Надеждинское сельское поселение, с. Вольно-Надеждинское, производительность, тыс. куб. м/час: 7,1) – 1 объект</p> <p>пункт редуцирования газа (ПРГ) (ГГРП 15, местное значение муниципального района, планируемый к размещению, Надеждинское сельское поселение, производительность, тыс. куб. м/час: 2,6) – 1 объект</p> <p>водозабор (водозабор, местное значение муниципального района, планируемый к ликвидации, Надеждинское сельское поселение, производительность, тыс. куб. м/сут: 0,04) – 5 объектов</p> <p>насосная станция (насосная станция, местное значение муниципального района, планируемый к размещению, Надеждинское сельское поселение, пос. Новый, производительность, тыс. куб. м/сут: 3) – 1 объект</p>
3.7	Зона инженерной инфраструктуры	площадь зоны, га	126,77	<p>электрическая подстанция 110 кВ (ПС 110/35/6 кВ Прохладная, региональное значение, планируемый к размещению, Надеждинское сельское поселение, с. Вольно-Надеждинское, мощность трансформаторов, МВ·А: 80, количество трансформаторов: 2, напряжение, кВ: 110/35/6) – 1 объект</p> <p>электрическая подстанция 110 кВ (ПС 110/35/10 кВ казармы, региональное значение, планируемый к реконструкции, Надеждинское сельское поселение, мощность трансформаторов, МВ·А: 32, количество трансформаторов: 2, напряжение, кВ: 110/35/10) – 1 объект</p> <p>очистные сооружения (КОС) (канализационные очистные сооружения, региональное значение, планируемый к реконструкции, Надеждинское сельское поселение, производительность, тыс. куб. м/сут: 200) – 1 объект</p> <p>электрическая подстанция 35 кВ (ПС 35/6 кВ Шмидтовка, местное значение муниципального</p>

1	2	3	4	5
				<p>района, планируемый к реконструкции, Надеждинское сельское поселение, пос. Де-Фриз, мощность трансформаторов, МВ·А: 12,6, количество трансформаторов: 2, напряжение, кВ: 35/6) – 1 объект</p> <p>трансформаторная подстанция (ТП) (ТП 6/0,4 кВ, местное значение муниципального района, планируемый к размещению, Надеждинское сельское поселение, мощность трансформаторов, МВ·А: 0,8, количество трансформаторов: 2, напряжение, кВ: 6/0,4) – 1 объект</p> <p>трансформаторная подстанция (ТП) (ТП КОС, местное значение муниципального района, планируемый к размещению, Надеждинское сельское поселение, мощность трансформаторов, МВ·А: 0,16, количество трансформаторов: 1, напряжение, кВ: 10/0,4) – 1 объект</p> <p>трансформаторная подстанция (ТП) (ТП КОС, местное значение муниципального района, планируемый к размещению, Надеждинское сельское поселение, пос. Западный, мощность трансформаторов, МВ·А: 0,16, количество трансформаторов: 1, напряжение, кВ: 6/0,4) – 1 объект</p> <p>трансформаторная подстанция (ТП) (ТП КОС, местное значение муниципального района, планируемый к размещению, Надеждинское сельское поселение, пос. Кипарисово-2, мощность трансформаторов, МВ·А: 0,16, количество трансформаторов: 1, напряжение, кВ: 10/0,4) – 1 объект</p> <p>трансформаторная подстанция (ТП) (ТП 10/0,4 кВ, местное значение муниципального района, планируемый к размещению, Надеждинское сельское поселение, пос. Таежный, мощность трансформаторов, МВ·А: 0,16, количество трансформаторов: 1, напряжение, кВ: 10/0,4) – 1 объект</p> <p>источник тепловой энергии (котельная № 5, местное значение муниципального района, планируемый к размещению, Надеждинское сельское поселение, тепловая мощность, Гкал/ч: 6) – 1 объект</p> <p>источник тепловой энергии (котельная № 2, местное значение муниципального района, планируемый к размещению, Надеждинское сельское поселение, пос. Де-Фриз, тепловая мощность, Гкал/ч: 7) – 1 объект</p> <p>источник тепловой энергии (котельная № 4, местное значение муниципального района, планируемый к размещению, Надеждинское сельское поселение, пос. Де-Фриз, тепловая мощность, Гкал/ч: 4) – 1 объект</p> <p>источник тепловой энергии (котельная № 5, местное значение муниципального района, планируемый к размещению, Надеждинское сельское поселение, пос. Де-Фриз, тепловая мощность, Гкал/ч: 2,5) – 1 объект</p> <p>источник тепловой энергии (котельная № 1, местное значение муниципального района, планируемый к размещению, Надеждинское сельское поселение, пос. Новый, тепловая мощность, Гкал/ч: 37,5) – 1 объект</p> <p>источник тепловой энергии (блочно-модульная автоматизированная газовая котельная («ИКС-Новый»), местное значение муниципального района, планируемый к размещению, Надеждинское сельское поселение, пос. Новый, тепловая мощность, Гкал/ч: 14,6) – 1 объект</p> <p>источник тепловой энергии (котельная № 28, местное значение муниципального района, планируемый к реконструкции, Надеждинское сельское поселение, пос. Морской, тепловая мощность, Гкал/ч: 0,52) – 1 объект</p>

1	2	3	4	5
				<p>источник тепловой энергии (котельная, местное значение муниципального района, планируемый к реконструкции, Надеждинское сельское поселение, пос. Рыбачий, тепловая мощность, Гкал/ч: 0,1) – 1 объект</p> <p>источник тепловой энергии (котельная № 1, местное значение муниципального района, планируемый к реконструкции, Надеждинское сельское поселение, с. Вольно-Надеждинское, тепловая мощность, Гкал/ч: 6,7) – 1 объект</p> <p>источник тепловой энергии (котельная № 8, местное значение муниципального района, планируемый к реконструкции, Надеждинское сельское поселение, с. Вольно-Надеждинское, тепловая мощность, Гкал/ч: 0,52) – 1 объект</p> <p>источник тепловой энергии (котельная № 17, местное значение муниципального района, планируемый к реконструкции, Надеждинское сельское поселение, с. Прохладное, тепловая мощность, Гкал/ч: 0,69) – 1 объект</p> <p>источник тепловой энергии (котельная № 15, местное значение муниципального района, планируемый к ликвидации, Надеждинское сельское поселение, пос. Новый, тепловая мощность, Гкал/ч: 17) – 1 объект</p> <p>водозабор (водозабор, местное значение муниципального района, планируемый к размещению, Надеждинское сельское поселение, производительность, тыс. куб. м/сут: 0,1) – 1 объект</p> <p>водозабор (водозабор, местное значение муниципального района, планируемый к размещению, Надеждинское сельское поселение, пос. Ключевой, производительность, тыс. куб. м/сут: 0,5) – 1 объект</p> <p>водозабор (водозабор, местное значение муниципального района, планируемый к размещению, Надеждинское сельское поселение, пос. Сиреневка, производительность, тыс. куб. м/сут: 0,1) – 1 объект</p> <p>водопроводные очистные сооружения (водопроводные очистные сооружения, местное значение муниципального района, планируемый к размещению, Надеждинское сельское поселение, производительность, тыс. куб. м/сут: 0,1) – 1 объект</p> <p>водопроводные очистные сооружения (водопроводные очистные сооружения, местное значение муниципального района, планируемый к размещению, Надеждинское сельское поселение, пос. Ключевой, производительность, тыс. куб. м/сут: 0,5) – 1 объект</p> <p>водопроводные очистные сооружения (водопроводные очистные сооружения, местное значение муниципального района, планируемый к размещению, Надеждинское сельское поселение, пос. Сиреневка, производительность, тыс. куб. м/сут: 0,1) – 1 объект</p> <p>насосная станция (насосная станция, местное значение муниципального района, планируемый к размещению, Надеждинское сельское поселение, с. Вольно-Надеждинское, производительность, тыс. куб. м/сут: 10) – 1 объект</p> <p>насосная станция (насосная станция, местное значение муниципального района, планируемый к размещению, Надеждинское сельское поселение, с. Кипарисово, производительность, тыс. куб. м/сут: 1,2) – 1 объект</p> <p>очистные сооружения (КОС) (канализационные очистные сооружения, местное значение</p>

1	2	3	4	5
				<p>муниципального района, планируемый к размещению, Надеждинское сельское поселение, производительность, тыс. куб. м/сут: 1) – 1 объект</p> <p>очистные сооружения (КОС) (канализационные очистные сооружения, местное значение муниципального района, планируемый к размещению, Надеждинское сельское поселение, пос. Кипарисово-2, производительность, тыс. куб. м/сут: 0,9) – 1 объект</p> <p>очистные сооружения (КОС) (канализационные очистные сооружения, местное значение муниципального района, планируемый к ликвидации, Надеждинское сельское поселение, пос. Западный, производительность, тыс. куб. м/сут: 0,5) – 1 объект</p> <p>очистные сооружения (КОС) (канализационные очистные сооружения, местное значение муниципального района, планируемый к ликвидации, Надеждинское сельское поселение, с. Вольно-Надеждинское, производительность, тыс. куб. м/сут: 0,45) – 1 объект</p> <p>очистные сооружения дождевой канализации (ЛОС КПН 45, местное значение муниципального района, планируемый к размещению, Надеждинское сельское поселение: производительность, тыс. куб. м/сут: 4,32-27,65) – 1 объект</p> <p>очистные сооружения дождевой канализации (КПН-69, местное значение муниципального района, планируемый к размещению, Надеждинское сельское поселение, с. Кипарисово: производительность, тыс. куб. м/сут: 4,32-27,65) – 1 объект</p> <p>канализационная насосная станция (КНС) (канализационная насосная станция, местное значение муниципального района, планируемый к размещению, Надеждинское сельское поселение, пос. Западный, производительность, тыс. куб. м/сут: 6,1) – 1 объект</p> <p>канализационная насосная станция (КНС) (канализационная насосная станция, местное значение муниципального района, планируемый к размещению, Надеждинское сельское поселение, пос. Зима Южная, производительность, тыс. куб. м/сут: 1,8) – 1 объект</p> <p>канализационная насосная станция (КНС) (канализационная насосная станция, местное значение муниципального района, планируемый к размещению, Надеждинское сельское поселение, пос. Соловей-Ключ, производительность, тыс. куб. м/сут: 10,5) – 1 объект</p> <p>канализационная насосная станция (КНС) (канализационная насосная станция, местное значение муниципального района, планируемый к размещению, Надеждинское сельское поселение, с. Вольно-Надеждинское, производительность, тыс. куб. м/сут: 0,45) – 1 объект</p> <p>канализационная насосная станция (КНС) (канализационная насосная станция, местное значение муниципального района, планируемый к размещению, Надеждинское сельское поселение, с. Кипарисово, производительность, тыс. куб. м/сут: 0,3) – 1 объект</p> <p>узел связи оконечно-транзитный (сети передачи данных) (узел связи оконечно-транзитный (сети передачи данных), местное значение муниципального района, планируемый к размещению, Надеждинское сельское поселение, с. Вольно-Надеждинское, скорость передачи данных, Гбит/с: 3,6) – 1 объект</p>
3.8	Зона транспортной инфраструктуры	площадь зоны, га	1841,9	<p>обособленное структурное подразделение медицинской организации, оказывающей первичную медико-санитарную помощь (фельдшерско-акушерский пункт краевого государственного бюджетного учреждения здравоохранения «Надеждинская центральная районная больница», региональное значение, планируемый к ликвидации, Надеждинское сельское поселение,</p>

1	2	3	4	5
				<p>с. Кипарисово) – 1 объект</p> <p>мостовое сооружение (мостовое сооружение, региональное значение, планируемый к размещению, Надеждинское сельское поселение) – 3 объекта</p> <p>мостовое сооружение (мостовое сооружение, региональное значение, планируемый к размещению, Надеждинское сельское поселение, пос. Западный) – 1 объект</p> <p>транспортная развязка в разных уровнях (транспортная развязка в разных уровнях, региональное значение, планируемый к размещению, Надеждинское сельское поселение) – 1 объект</p> <p>мостовое сооружение (мостовое сооружение, местное значение муниципального района, планируемый к размещению, Надеждинское сельское поселение, расчетная среднесуточная интенсивность движения, приведенных ед./сут: 401-2000) – 3 объекта</p> <p>мостовое сооружение (мостовое сооружение, местное значение муниципального района, планируемый к размещению, Надеждинское сельское поселение, пос. Де-Фриз, расчетная среднесуточная интенсивность движения, приведенных ед./сут: 401-2000) – 1 объект</p> <p>транспортная развязка в разных уровнях (транспортная развязка в разных уровнях, местное значение муниципального района, планируемый к размещению, Надеждинское сельское поселение, расчетная среднесуточная интенсивность движения, приведенных ед./сут: 401-2000) – 3 объекта</p> <p>тоннель (тоннель, местное значение муниципального района, планируемый к размещению, Надеждинское сельское поселение, расчетная среднесуточная интенсивность движения, приведенных ед./сут: 401-2000) – 1 объект</p> <p>пешеходный переход в разных уровнях (пешеходный переход в разных уровнях, местное значение муниципального района, планируемый к размещению, Надеждинское сельское поселение, пропускная способность одной полосы движения, чел./час: 700) - 6 объектов</p> <p>трансформаторная подстанция (ТП) (ТП 6/0,4 кВ, местное значение муниципального района, планируемый к размещению, Надеждинское сельское поселение, мощность трансформаторов, МВ·А: 0,4, количество трансформаторов: 2, напряжение, кВ: 6/0,4) – 1 объект</p> <p>трансформаторная подстанция (ТП) (ТП 6/0,4 кВ, местное значение муниципального района, планируемый к размещению, Надеждинское сельское поселение, пос. Мирный, мощность трансформаторов, МВ·А: 0,16, количество трансформаторов: 1, напряжение, кВ: 6/0,4) – 1 объект</p> <p>трансформаторная подстанция (ТП) (ТП 6/0,4 кВ, местное значение муниципального района, планируемый к размещению, Надеждинское сельское поселение, пос. Морской, мощность трансформаторов, МВ·А: 0,16, количество трансформаторов: 1, напряжение, кВ: 6/0,4) – 2 объекта</p> <p>трансформаторная подстанция (ТП) (ТП 10/0,4 кВ, местное значение муниципального района, планируемый к размещению, Надеждинское сельское поселение, пос. Стеклозаводский, мощность трансформаторов, МВ·А: 0,16, количество трансформаторов: 1, напряжение, кВ: 10/0,4) – 2 объекта</p> <p>трансформаторная подстанция (ТП) (ТП 6/0,4 кВ, местное значение муниципального района, планируемый к ликвидации, Надеждинское сельское поселение, пос. Зима Южная, мощность трансформаторов, МВ·А: 0,1, количество трансформаторов: 1, напряжение, кВ: 6/0,4) – 1 объект</p>

1	2	3	4	5
				<p>трансформаторная подстанция (ТП) (ТП 6/0,4 кВ, местное значение муниципального района, планируемый к ликвидации, Надеждинское сельское поселение, пос. Мирный, мощность трансформаторов, МВ·А: 0,1, количество трансформаторов: 1, напряжение, кВ: 6/0,4) – 1 объект</p> <p>трансформаторная подстанция (ТП) (ТП 6/0,4 кВ, местное значение муниципального района, планируемый к ликвидации, Надеждинское сельское поселение, пос. Соловей-Ключ, мощность трансформаторов, МВ·А: 0,16, количество трансформаторов: 1, напряжение, кВ: 6/0,4) – 1 объект</p> <p>трансформаторная подстанция (ТП) (ТП «Асрян», местное значение муниципального района, планируемый к ликвидации, Надеждинское сельское поселение, с. Вольно-Надеждинское, мощность трансформаторов, МВ·А: 0,4, количество трансформаторов: 1, напряжение, кВ: 6/0,4) – 1 объект</p> <p>распределительный пункт (РП) (распределительная трансформаторная подстанция 10 кВ, местное значение муниципального района, планируемый к размещению, Надеждинское сельское поселение, с. Вольно-Надеждинское, мощность трансформаторов, МВ·А: 2, количество трансформаторов: 2, напряжение, кВ: 10/0,4) – 2 объекта</p> <p>распределительный пункт (РП) (РУ 35/6 кВ, местное значение муниципального района, планируемый к реконструкции, Надеждинское сельское поселение, пос. Рыбачий, мощность трансформаторов, МВ·А: 3,2, количество трансформаторов: 2, напряжение, кВ: 35/6) – 1 объект</p> <p>пункт редуцирования газа (ПРГ) (ГРП Западная площадка ТОР Надеждинская, местное значение муниципального района, планируемый к размещению, Надеждинское сельское поселение, производительность, тыс. куб. м/час: 74) – 1 объект</p> <p>пункт редуцирования газа (ПРГ) (ГРП 6, местное значение муниципального района, планируемый к размещению, Надеждинское сельское поселение, производительность, тыс. куб. м/час: 0,26) – 1 объект</p> <p>пункт редуцирования газа (ПРГ) (ГРП пос. Кипарисово-2, местное значение муниципального района, планируемый к размещению, Надеждинское сельское поселение, пос. Кипарисово-2, производительность, тыс. куб. м/час: 6) – 1 объект</p> <p>пункт редуцирования газа (ПРГ) (ГРП 230, местное значение муниципального района, планируемый к размещению, Надеждинское сельское поселение, пос. Новый, производительность, тыс. куб. м/час: 0,45) – 1 объект</p> <p>пункт редуцирования газа (ПРГ) (ГРП пос. Стеклозаводский, местное значение муниципального района, планируемый к размещению, Надеждинское сельское поселение, пос. Стеклозаводский, производительность, тыс. куб. м/час: 1,57) – 1 объект</p> <p>пункт редуцирования газа (ПРГ) (ГРП 204, местное значение муниципального района, планируемый к размещению, Надеждинское сельское поселение, с. Вольно-Надеждинское, производительность, тыс. куб. м/час: 0,4) – 1 объект</p> <p>пункт редуцирования газа (ПРГ) (ГРП 219, местное значение муниципального района, планируемый к размещению, Надеждинское сельское поселение, с. Вольно-Надеждинское, производительность, тыс. куб. м/час: 0,4) – 1 объект</p> <p>пункт редуцирования газа (ПРГ) (ГРП 233, местное значение муниципального района, планируемый к размещению, Надеждинское сельское поселение, с. Прохладное,</p>

1	2	3	4	5
				<p>производительность, тыс. куб. м/час: 0,68) – 1 объект</p> <p>источник тепловой энергии (котельная № 20, местное значение муниципального района, планируемый к реконструкции, Надеждинское сельское поселение, пос. Рыбачий, тепловая мощность, Гкал/ч: 0,53) – 1 объект</p> <p>водозабор (водозабор, местное значение муниципального района, планируемый к ликвидации, Надеждинское сельское поселение, производительность, тыс. куб. м/сут: 0,04) – 3 объекта</p> <p>канализационная насосная станция (КНС) (КНС1, местное значение муниципального района, планируемый к размещению, Надеждинское сельское поселение, производительность, тыс. куб. м/сут: 1) – 1 объект</p> <p>канализационная насосная станция (КНС) (КНС2, местное значение муниципального района, планируемый к размещению, Надеждинское сельское поселение, производительность, тыс. куб. м/сут: 1) – 1 объект</p> <p>канализационная насосная станция (КНС) (КНС4, местное значение муниципального района, планируемый к размещению, Надеждинское сельское поселение, производительность, тыс. куб. м/сут: 1) – 1 объект</p> <p>канализационная насосная станция (КНС) (КНС8, местное значение муниципального района, планируемый к размещению, Надеждинское сельское поселение, производительность, тыс. куб. м/сут: 1) – 1 объект</p> <p>канализационная насосная станция (КНС) (КНС9, местное значение муниципального района, планируемый к размещению, Надеждинское сельское поселение, производительность, тыс. куб. м/сут: 1) – 1 объект</p> <p>канализационная насосная станция (КНС) (КНС7, местное значение муниципального района, планируемый к размещению, Надеждинское сельское поселение, производительность, тыс. куб. м/сут: 1) – 1 объект</p> <p>канализационная насосная станция (КНС) (КНС10, местное значение муниципального района, планируемый к размещению, Надеждинское сельское поселение, производительность, тыс. куб. м/сут: 1) – 1 объект</p> <p>канализационная насосная станция (КНС) (КНС5, местное значение муниципального района, планируемый к размещению, Надеждинское сельское поселение, производительность, тыс. куб. м/сут: 1) – 1 объект</p> <p>канализационная насосная станция (КНС) (КНС6, местное значение муниципального района, планируемый к размещению, Надеждинское сельское поселение, производительность, тыс. куб. м/сут: 1) – 1 объект</p> <p>канализационная насосная станция (КНС) (КНС3, местное значение муниципального района, планируемый к размещению, Надеждинское сельское поселение, производительность, тыс. куб. м/сут: 1) – 1 объект</p> <p>насосная станция дождевой канализации (НСДК) (НСДК14, местное значение муниципального района, планируемый к размещению, Надеждинское сельское поселение: производительность, тыс. куб. м/сут: 4,32-27,65) – 1 объект</p>

1	2	3	4	5
				<p>насосная станция дождевой канализации (НСДК) (НСДК4, местное значение муниципального района, планируемый к размещению, Надеждинское сельское поселение: производительность, тыс. куб. м/сут: 4,32-27,65) – 1 объект</p> <p>насосная станция дождевой канализации (НСДК) (НСДК11, местное значение муниципального района, планируемый к размещению, Надеждинское сельское поселение: производительность, тыс. куб. м/сут: 4,32-27,65) – 1 объект</p> <p>насосная станция дождевой канализации (НСДК) (НСДК8, местное значение муниципального района, планируемый к размещению, Надеждинское сельское поселение: производительность, тыс. куб. м/сут: 4,32-27,65) – 1 объект</p> <p>насосная станция дождевой канализации (НСДК) (НСДК6, местное значение муниципального района, планируемый к размещению, Надеждинское сельское поселение: производительность, тыс. куб. м/сут: 4,32-27,65) – 1 объект</p> <p>насосная станция дождевой канализации (НСДК) (НСДК5, местное значение муниципального района, планируемый к размещению, Надеждинское сельское поселение: производительность, тыс. куб. м/сут: 4,32-27,65) – 1 объект</p> <p>насосная станция дождевой канализации (НСДК) (НСДК1, местное значение муниципального района, планируемый к размещению, Надеждинское сельское поселение: производительность, тыс. куб. м/сут: 4,32-27,65) – 1 объект</p> <p>насосная станция дождевой канализации (НСДК) (НСДК3, местное значение муниципального района, планируемый к размещению, Надеждинское сельское поселение: производительность, тыс. куб. м/сут: 4,32-27,65) – 1 объект</p> <p>насосная станция дождевой канализации (НСДК) (НСДК2, местное значение муниципального района, планируемый к размещению, Надеждинское сельское поселение: производительность, тыс. куб. м/сут: 4,32-27,65) – 1 объект</p>
3.9	Зоны сельскохозяйственного использования	площадь зоны, га	9312,8	<p>трансформаторная подстанция (ТП) (ТП 6/0,4 кВ, местное значение муниципального района, планируемый к размещению, Надеждинское сельское поселение, пос. Сиреневка, мощность трансформаторов, МВ·А: 0,16, количество трансформаторов: 1, напряжение, кВ: 6/0,4) – 1 объект</p> <p>трансформаторная подстанция (ТП) (ТП 6/0,4 кВ, местное значение муниципального района, планируемый к размещению, Надеждинское сельское поселение, с. Прохладное, мощность трансформаторов, МВ·А: 0,16, количество трансформаторов: 1, напряжение, кВ: 6/0,4) – 1 объект</p> <p>трансформаторная подстанция (ТП) (ТП 10/0,4 кВ, местное значение муниципального района, планируемый к реконструкции, Надеждинское сельское поселение, мощность трансформаторов, МВ·А: 0,16, количество трансформаторов: 1, напряжение, кВ: 10/0,4) – 1 объект</p> <p>пункт редуцирования газа (ПРГ) (ГГРП 10, местное значение муниципального района, планируемый к размещению, Надеждинское сельское поселение, производительность, тыс. куб. м/час: 0,4) – 1 объект</p> <p>пункт редуцирования газа (ПРГ) (ГГРП 2, местное значение муниципального района, планируемый к размещению, Надеждинское сельское поселение, производительность, тыс. куб. м/час: 0,26) – 1 объект</p>

1	2	3	4	5
				канализационная насосная станция (КНС) (канализационная насосная станция, местное значение муниципального района, планируемый к размещению, Надеждинское сельское поселение, производительность, тыс. куб. м/сут: 1) – 1 объект
3.10	Зона садоводческих или огороднических некоммерческих товариществ	площадь зоны, га	8952,9	<p>пункт редуцирования газа (ПРГ) (ГРП 124, местное значение муниципального района, планируемый к размещению, Надеждинское сельское поселение, производительность, тыс. куб. м/час: 0,68) – 1 объект</p> <p>пункт редуцирования газа (ПРГ) (ГТРП 5, местное значение муниципального района, планируемый к размещению, Надеждинское сельское поселение, пос. Соловей-Ключ, производительность, тыс. куб. м/час: 1,2) – 1 объект</p> <p>пункт редуцирования газа (ПРГ) (ГРП 279, местное значение муниципального района, планируемый к размещению, Надеждинское сельское поселение, с. Прохладное, производительность, тыс. куб. м/час: 0,68) – 1 объект</p> <p>канализационная насосная станция (КНС) (канализационная насосная станция, местное значение муниципального района, планируемый к размещению, Надеждинское сельское поселение, пос. Соловей-Ключ, производительность, тыс. куб. м/сут: 0,5) – 1 объект</p>
3.11	Производственная зона сельскохозяйственных предприятий	площадь зоны, га	52,96	планируемые для размещения объекты федерального значения, объекты регионального значения, объекты местного значения отсутствуют
3.12	Зоны рекреационного назначения	площадь зоны, га	1054,5	<p>лечебно-профилактическая медицинская организация (кроме санаторно-курортной), оказывающая медицинскую помощь в стационарных условиях, ее структурное подразделение (краевое государственное бюджетное учреждение здравоохранения «Надеждинская центральная районная больница», региональное значение, планируемый к размещению, Надеждинское сельское поселение, с. Вольно-Надеждинское, мощность медицинской организации по оказанию медицинской помощи амбулаторно, количество посещений в смену: 800, мощность круглосуточного стационара, количество коек: 176, мощность дневного стационара, мест: 30) – 1 объект</p> <p>посадочная площадка (посадочная площадка, региональное значение, планируемый к размещению, Надеждинское сельское поселение, с. Вольно-Надеждинское) – 1 объект</p> <p>иная зона с действием особых финансовых или нефинансовых механизмов поддержки инвестиционной и инновационной деятельности (территория, предназначенная для реализации инвестиционных проектов (размещение базы отдыха), региональное значение, планируемый к размещению, Надеждинское сельское поселение, пос. Де-Фриз, общая площадь территории зоны (кластера), га: 1,5) – 1 объект</p> <p>объект спорта, включающий раздельно нормируемые спортивные сооружения (объекты) (в т. ч. физкультурно-оздоровительный комплекс) (спортивный комплекс с плавательным бассейном, оборудованный местами для зрителей на 200 мест, местное значение муниципального района, планируемый к размещению, Надеждинское сельское поселение, с. Вольно-Надеждинское, единовременная пропускная способность, чел.: 30) – 1 объект</p> <p>спортивное сооружение (ледовая арена, местное значение муниципального района, планируемый</p>

1	2	3	4	5
				<p>к размещению, Надеждинское сельское поселение, с. Вольно-Надеждинское, единовременная пропускная способность, чел.: 50) – 1 объект</p> <p>пешеходная зона (общественная территория, местное значение муниципального района, планируемый к реконструкции, Надеждинское сельское поселение, пос. Мирный, площадь территории, кв. м: 942) – 1 объект</p> <p>благоустроенный пляж, место массовой околотоводной рекреации (пляж, местное значение муниципального района, планируемый к размещению, Надеждинское сельское поселение, пос. Де-Фриз, площадь территории, кв. м: 29722) – 1 объект</p> <p>трансформаторная подстанция (ТП) (ТП 6/0,4 кВ, местное значение муниципального района, планируемый к размещению, Надеждинское сельское поселение, пос. Де-Фриз, мощность трансформаторов, МВ·А: 0,16, количество трансформаторов: 1, напряжение, кВ: 6/0,4) – 3 объекта</p> <p>трансформаторная подстанция (ТП) (ТП 6/0,4 кВ, местное значение муниципального района, планируемый к размещению, Надеждинское сельское поселение, пос. Ключевой, мощность трансформаторов, МВ·А: 0,16, количество трансформаторов: 1, напряжение, кВ: 6/0,4) – 1 объект</p> <p>трансформаторная подстанция (ТП) (ТП 6/0,4 кВ, местное значение муниципального района, планируемый к размещению, Надеждинское сельское поселение, пос. Сиреневка, мощность трансформаторов, МВ·А: 0,16, количество трансформаторов: 1, напряжение, кВ: 6/0,4) – 1 объект</p> <p>трансформаторная подстанция (ТП) (ТП 6/0,4 кВ, местное значение муниципального района, планируемый к размещению, Надеждинское сельское поселение, с. Вольно-Надеждинское, мощность трансформаторов, МВ·А: 0,16, количество трансформаторов: 1, напряжение, кВ: 6/0,4) – 2 объекта</p> <p>трансформаторная подстанция (ТП) (ТП 10/0,4 кВ, местное значение муниципального района, планируемый к размещению, Надеждинское сельское поселение, с. Кипарисово, мощность трансформаторов, МВ·А: 0,16, количество трансформаторов: 1, напряжение, кВ: 10/0,4) – 1 объект</p> <p>трансформаторная подстанция (ТП) (ТП 6/0,4 кВ, местное значение муниципального района, планируемый к ликвидации, Надеждинское сельское поселение, пос. Мирный, мощность трансформаторов, МВ·А: 0,1, количество трансформаторов: 1, напряжение, кВ: 6/0,4) – 1 объект</p> <p>трансформаторная подстанция (ТП) (ТП «Сельхозтехника», местное значение муниципального района, планируемый к ликвидации, Надеждинское сельское поселение, с. Вольно-Надеждинское, мощность трансформаторов, МВ·А: 0,25, количество трансформаторов: 1, напряжение, кВ: 6/0,4) – 1 объект</p> <p>канализационная насосная станция (КНС) (КНС-14, местное значение муниципального района, планируемый к размещению, Надеждинское сельское поселение, пос. Де-Фриз, производительность, тыс. куб. м/сут: 6) – 1 объект</p> <p>канализационная насосная станция (КНС) (канализационная насосная станция, местное значение муниципального района, планируемый к размещению, Надеждинское сельское поселение, пос. Кипарисово-2, производительность, тыс. куб. м/сут: 0,9) – 1 объект</p> <p>канализационная насосная станция (КНС) (канализационная насосная станция, местное значение муниципального района, планируемый к размещению, Надеждинское сельское поселение,</p>

1	2	3	4	5
				<p>пос. Соловей-Ключ, производительность, тыс. куб. м/сут: 0,5) – 1 объект</p> <p>канализационная насосная станция (КНС) (канализационная насосная станция, местное значение муниципального района, планируемый к размещению, Надеждинское сельское поселение, с. Прохладное, производительность, тыс. куб. м/сут: 2,5) – 1 объект</p> <p>насосная станция дождевой канализации (НСДК) (НСДК-9, местное значение муниципального района, планируемый к размещению, Надеждинское сельское поселение, пос. Де-Фриз: производительность, тыс. куб. м/сут: 4,32-27,65) – 1 объект</p> <p>насосная станция дождевой канализации (НСДК) (НСДК-11, местное значение муниципального района, планируемый к размещению, Надеждинское сельское поселение, пос. Де-Фриз: производительность, тыс. куб. м/сут: 4,32-27,65) – 1 объект</p> <p>спортивное сооружение (спортивная площадка, местное значение поселения, планируемый к размещению, Надеждинское сельское поселение, пос. Зима Южная, единовременная пропускная способность, чел.: 30) – 1 объект</p> <p>спортивное сооружение (спортивная площадка, местное значение поселения, планируемый к размещению, Надеждинское сельское поселение, пос. Соловей-Ключ, единовременная пропускная способность, чел.: 50) – 1 объект</p>
3.13	Зона озелененных территорий общего пользования (лесопарки, парки, сады, скверы, бульвары, городские леса)	площадь зоны, га	11,05	планируемые для размещения объекты федерального значения, объекты регионального значения, объекты местного значения отсутствуют
3.14	Зона лесов	площадь зоны, га	12532,4	<p>трансформаторная подстанция (ТП) (ТП 6/0,4 кВ, местное значение муниципального района, планируемый к размещению, Надеждинское сельское поселение, мощность трансформаторов, МВ·А: 0,16, количество трансформаторов: 1, напряжение, кВ: 6/0,4) – 1 объект</p> <p>пункт редуцирования газа (ПРГ) (ГГРП 11, местное значение муниципального района, планируемый к размещению, Надеждинское сельское поселение, производительность, тыс. куб. м/час: 0,2) – 1 объект</p> <p>очистные сооружения дождевой канализации (очистные сооружения дождевой канализации, местное значение муниципального района, планируемый к размещению, Надеждинское сельское поселение: производительность, тыс. куб. м/сут: 4,32-27,65) – 1 объект</p> <p>очистные сооружения дождевой канализации (ОСДК-3, местное значение муниципального района, планируемый к размещению, Надеждинское сельское поселение, пос. Де-Фриз: производительность, тыс. куб. м/сут: 4,32-27,65) – 1 объект</p> <p>канализационная насосная станция (КНС) (канализационная насосная станция, местное значение муниципального района, планируемый к размещению, Надеждинское сельское поселение, пос. Соловей-Ключ, производительность, тыс. куб. м/сут: 0,5) – 1 объект</p>
3.15	Зоны специального назначения	площадь зоны, га	0,51	планируемые для размещения объекты федерального значения, объекты регионального значения, объекты местного значения отсутствуют

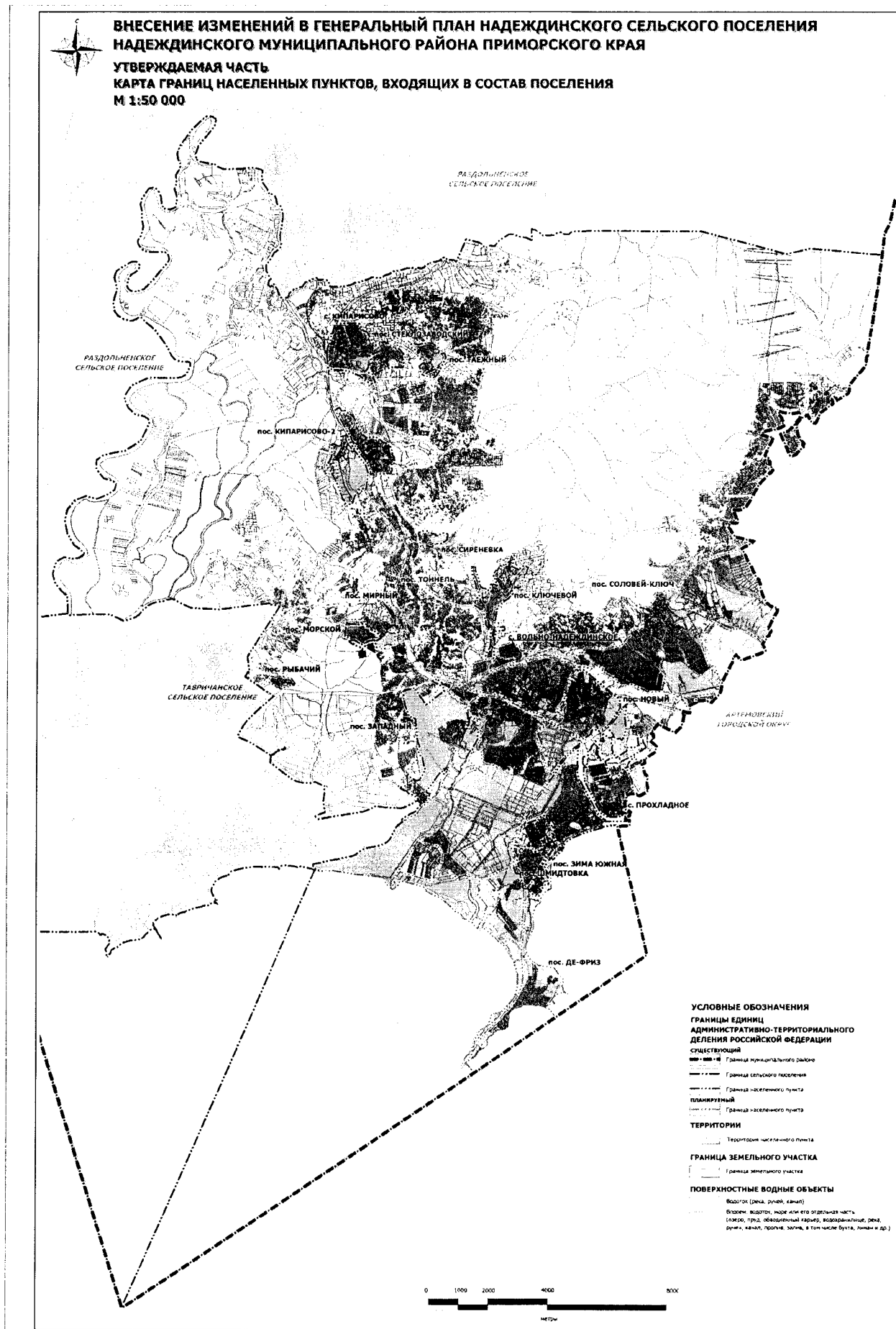
1	2	3	4	5
3.16	Зона кладбищ	площадь зоны, га	40,74	кладбище (кладбище, местное значение муниципального района, планируемый к размещению, Надеждинское сельское поселение, площадь объекта, га: 12) – 1 объект
3.17	Зона складирования и захоронения отходов	площадь зоны, га	6,67	<p>объект по обработке, утилизации, обезвреживанию отходов (мусороперегрузочная площадка, региональное значение, планируемый к размещению, Надеждинское сельское поселение) – 1 объект</p> <p>объект размещения отходов (свалка ТБО, местное значение муниципального района, планируемый к ликвидации, Надеждинское сельское поселение) – 1 объект</p>
3.18	Зона озелененных территорий специального назначения	площадь зоны, га	475,81	<p>транспортно-пересадочный узел (транспортно-пересадочный узел, местное значение муниципального района, планируемый к размещению, Надеждинское сельское поселение, с. Вольно-Надеждинское, количество маршрутов общественного пассажирского транспорта, ед.: 5-10) – 1 объект</p> <p>трансформаторная подстанция (ТП) (ТП 6/0,4 кВ, местное значение муниципального района, планируемый к размещению, Надеждинское сельское поселение, мощность трансформаторов, МВ·А: 0,16, количество трансформаторов: 1, напряжение, кВ: 6/0,4) – 1 объект</p> <p>трансформаторная подстанция (ТП) (ТП 6/0,4 кВ, местное значение муниципального района, планируемый к размещению, Надеждинское сельское поселение, пос. Де-Фриз, мощность трансформаторов, МВ·А: 0,16, количество трансформаторов: 1, напряжение, кВ: 6/0,4) – 1 объект</p> <p>трансформаторная подстанция (ТП) (ТП 6/0,4 кВ, местное значение муниципального района, планируемый к размещению, Надеждинское сельское поселение, пос. Западный, мощность трансформаторов, МВ·А: 0,16, количество трансформаторов: 1, напряжение, кВ: 6/0,4) – 1 объект</p> <p>пункт редуцирования газа (ПРГ) (ГРП 16, местное значение муниципального района, планируемый к размещению, Надеждинское сельское поселение, производительность, тыс. куб. м/час: 5) – 1 объект</p> <p>пункт редуцирования газа (ПРГ) (ГРП пос. Западный, местное значение муниципального района, планируемый к размещению, Надеждинское сельское поселение, пос. Западный, производительность, тыс. куб. м/час: 2,6) – 1 объект</p> <p>пункт редуцирования газа (ПРГ) (ГРП пос. Морской, местное значение муниципального района, планируемый к размещению, Надеждинское сельское поселение, пос. Морской, производительность, тыс. куб. м/час: 0,26) – 1 объект</p> <p>пункт редуцирования газа (ПРГ) (ГРП пос. Сиреневка, местное значение муниципального района, планируемый к размещению, Надеждинское сельское поселение, пос. Сиреневка, производительность, тыс. куб. м/час: 0,1) – 1 объект</p> <p>пункт редуцирования газа (ПРГ) (ГРП пос. Соловей-Ключ, местное значение муниципального района, планируемый к размещению, Надеждинское сельское поселение, пос. Соловей-Ключ, производительность, тыс. куб. м/час: 1,2) – 1 объект</p> <p>пункт редуцирования газа (ПРГ) (ГРП 216, местное значение муниципального района, планируемый к размещению, Надеждинское сельское поселение, с. Вольно-Надеждинское, производительность, тыс. куб. м/час: 0,4) – 1 объект</p> <p>пункт редуцирования газа (ПРГ) (ГРП 4, местное значение муниципального района,</p>

1	2	3	4	5
				<p>планируемый к размещению, Надеждинское сельское поселение, с. Прохладное, производительность, тыс. куб. м/час: 0,68) – 1 объект</p> <p>канализационная насосная станция (КНС) (КНС-12, местное значение муниципального района, планируемый к размещению, Надеждинское сельское поселение, пос. Де-Фриз, производительность, тыс. куб. м/сут: 2) – 1 объект</p> <p>канализационная насосная станция (КНС) (канализационная насосная станция, местное значение муниципального района, планируемый к размещению, Надеждинское сельское поселение, пос. Зима Южная, производительность, тыс. куб. м/сут: 0,2) – 1 объект</p> <p>канализационная насосная станция (КНС) (канализационная насосная станция, местное значение муниципального района, планируемый к размещению, Надеждинское сельское поселение, с. Кипарисово, производительность, тыс. куб. м/сут: 0,2) – 1 объект</p> <p>канализационная насосная станция (КНС) (канализационная насосная станция, местное значение муниципального района, планируемый к размещению, Надеждинское сельское поселение, с. Кипарисово, производительность, тыс. куб. м/сут: 0,5) – 1 объект</p> <p>канализационная насосная станция (КНС) (канализационная насосная станция, местное значение муниципального района, планируемый к размещению, Надеждинское сельское поселение, с. Прохладное, производительность, тыс. куб. м/сут: 0,7) – 1 объект</p> <p>насосная станция дождевой канализации (НСДК) (НСДК-10, местное значение муниципального района, планируемый к размещению, Надеждинское сельское поселение, пос. Де-Фриз: производительность, тыс. куб. м/сут: 4,32-27,65) – 1 объект</p> <p>насосная станция дождевой канализации (НСДК) (НСДК-12, местное значение муниципального района, планируемый к размещению, Надеждинское сельское поселение, пос. Де-Фриз: производительность, тыс. куб. м/сут: 4,32-27,65) – 1 объект</p>
3.19	Зона режимных территорий	площадь зоны, га	248,33	<p>трансформаторная подстанция (ТП) (ТП 6/0,4 кВ, местное значение муниципального района, планируемый к размещению, Надеждинское сельское поселение, с. Прохладное, мощность трансформаторов, МВ·А: 0,25, количество трансформаторов: 1, напряжение, кВ: 6/0,4) – 1 объект</p>
3.20	Зона акваторий	площадь зоны, га	10649,2	<p>мостовое сооружение (мостовое сооружение, региональное значение, планируемый к размещению, Надеждинское сельское поселение) – 1 объект</p> <p>мостовое сооружение (мостовое сооружение, местное значение муниципального района, планируемый к размещению, Надеждинское сельское поселение) – 1 объект</p>

2.2 Карта планируемого размещения объектов местного значения поселения в границах территорий населенных пунктов, входящих в состав поселения

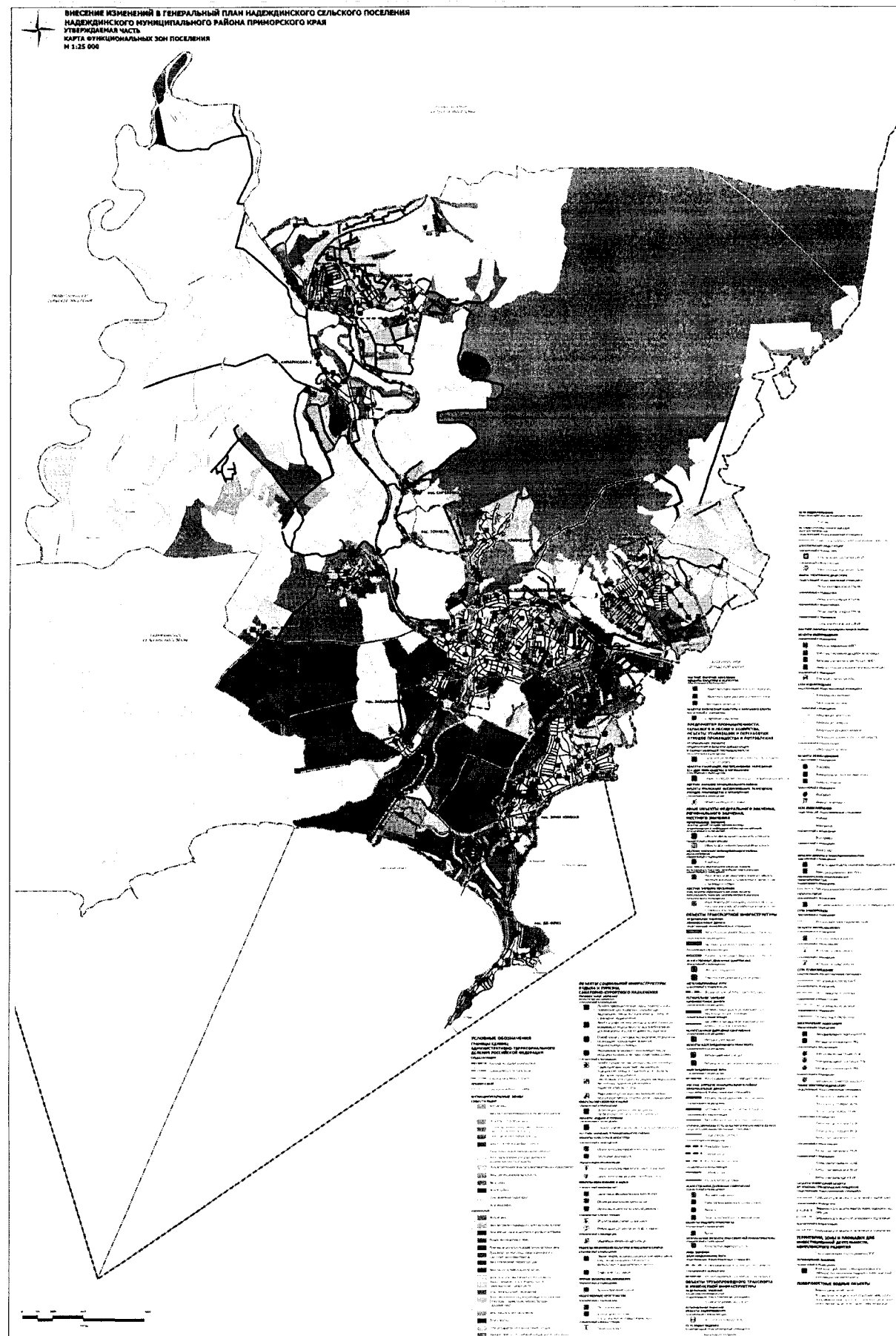


III. КАРТА ГРАНИЦ НАСЕЛЕННЫХ ПУНКТОВ, ВХОДЯЩИХ В СОСТАВ ПОСЕЛЕНИЯ



IV. КАРТА ФУНКЦИОНАЛЬНЫХ ЗОН ПОСЕЛЕНИЯ

4.1 Карта функциональных зон поселения



4.2 Карта функциональных зон в границах территорий населенных пунктов, входящих в состав поселения

