



**МИНИСТЕРСТВО ЛЕСНОГО ХОЗЯЙСТВА,
ОХРАНЫ ОКРУЖАЮЩЕЙ СРЕДЫ, ЖИВОТНОГО МИРА
И ПРИРОДНЫХ РЕСУРСОВ ПРИМОРСКОГО КРАЯ**

П Р И К А З

27.04. 2024

г. Владивосток

№ 592

**О внесении изменений в лесохозяйственный регламент Рошинского
лесничества Приморского края, утвержденный приказом департамента
лесного хозяйства Приморского края от 30.11.2018 № 1562
«Об утверждении лесохозяйственных регламентов лесничеств
Приморского края»**

В соответствии со статьями 83, 87 Лесного кодекса Российской Федерации, приказом Минприроды России от 27.02.2017 № 72 «Об утверждении состава лесохозяйственных регламентов, порядка их разработки, сроков их действия и порядка внесения в них изменений», Положения о министерстве лесного хозяйства, охраны окружающей среды, животного мира и природных ресурсов Приморского края, утвержденного постановлением Правительством Приморского края от 08.11.2023 № 767-пп, на основании протеста Владивостокской межрайонной природоохранной прокуратуры от 31.01.2024 № 7-13-2024/20 и сведений государственного лесного реестра

ПРИКАЗЫВАЮ:

1. Внести изменения в лесохозяйственный регламент Рошинского лесничества, утвержденный приказом департамента лесного хозяйства Приморского края от 30.11.2018 № 1562 «Об утверждении лесохозяйственных регламентов лесничеств Приморского края»:

1.1. Пункт 1.1.2. «Общая площадь лесничества и участковых лесничеств» изложить в следующей редакции:

«1.1.2. Общая площадь лесничества и участковых лесничеств»

Территория Рошинского лесничества в административно-хозяйственном отношении делится на 10 участковых лесничеств. Общие площади лесничества и участковых лесничеств по состоянию на 01.01.2024 г. по данным государственного лесного реестра приведены в табл. 1».

1.2. Таблицу 1 «Структура лесничества» привести в новой редакции согласно приложению 1 к настоящему приказу.

1.3. Таблицу 2 «Распределение лесов лесничества по лесорастительным зонам и лесным районам» привести в новой редакции согласно приложению 2 к настоящему приказу.

1.4. Пункт 1.1.5. «Распределение лесов по целевому назначению и категориям защитных лесов» привести в новой редакции согласно приложению 3 к настоящему приказу.

1.5. Пункт 1.1.6. «Характеристика лесных и нелесных земель из состава земель лесного фонда» привести в новой редакции согласно приложению 4 к настоящему приказу.

1.6. Таблицу 7 «Характеристика путей транспорта» привести в новой редакции согласно приложению 5 к настоящему приказу.

1.7. Таблицу 8 «Виды разрешенного использования лесов» привести в новой редакции согласно приложению 6 к настоящему приказу.

1.8. Таблицу 40 «Распределение площади земель лесного фонда лесничества по классам природной пожарной опасности» привести в новой редакции согласно приложению 7 к настоящему приказу.

1.9. Из пункта 3.3. «Ограничения по видам использования лесов» исключить следующий текст:

«Переработка древесины и иных лесных ресурсов»

Создание лесоперерабатывающей инфраструктуры запрещается в защитных лесах, а также в иных предусмотренных лесным кодексом Российской Федерации, другими федеральными законами случаях (ч. 2 ст. 14 ЛК РФ).

Правила использования лесов для переработки древесины и иных лесных ресурсов утверждены приказом Минприроды России от 28.07.2020 № 495.

При использовании лесов для переработки древесины и иных лесных ресурсов должны исключаться случаи:

загрязнения (в том числе радиоактивными веществами) лесов и иного негативного воздействия на леса (ст. 51 ЛК РФ);

въезда транспортных средств в целях обеспечения пожарной и санитарной безопасности в лесах в соответствии со статьей 53.5 ЛК РФ.

Использование лесов для переработки древесины и иных лесных ресурсов ограничивается на особо охраняемых природных территориях в соответствии с их правовым режимом».

1.10. Пункт 3.3. «Ограничения по видам использования лесов» дополнить следующим текстом:

«Создание и эксплуатация объектов лесоперерабатывающей инфраструктуры

Правила использования лесов для создания и эксплуатации объектов лесоперерабатывающей инфраструктуры утверждены приказом Минприроды России от 31.01.2022 № 54.

При использовании лесов для создания и эксплуатации объектов лесоперерабатывающей инфраструктуры должны исключаться случаи:

загрязнения (в том числе радиоактивного и нефтяного) лесов и иного негативного воздействия на леса (ст. 50.7 ЛК РФ);

въезда транспортных средств на лесные участки в случае введения ограничения на пребывание граждан в лесах (ст. 53.5, 60.9 ЛК РФ).

Создание и эксплуатация лесоперерабатывающей инфраструктуры запрещается в защитных лесах, а также в иных предусмотренных лесным

кодексом Российской Федерации, другими федеральными законами случаях (ч. 2 ст. 14 ЛК РФ)»).

1.11. Из пункта 3.3. «Ограничения по видам использования лесов» исключить следующий текст:

«Иные виды использования лесов

При иных видах использования, определенных в соответствии с частью 2 статьи 6 ЛК РФ, использование лесов осуществляется в соответствии с целевым назначением земель, на которых эти леса располагаются».

1.12. Схематическую карту Приморского края с выделением Рошинского лесничества привести в новой редакции согласно приложению 8 к настоящему приказу;

1.13. Схематическую карту территории Рошинского лесничества с распределением территории лесничества и участковых лесничеств по лесорастительным зонам и лесным районам привести в новой редакции согласно приложению 9 к настоящему приказу;

1.14. Схематическую карту территории Рошинского лесничества с распределением на участковые лесничества привести в новой редакции согласно приложению 10 к настоящему приказу;

1.15. Поквартальную карту-схему подразделения лесов Рошинского лесничества по целевому назначению с нанесением местоположения существующих и проектируемых особо охраняемых природных территорий и объектов, объектов лесной, лесоперерабатывающей инфраструктуры, объектов, не связанных с созданием лесной инфраструктуры, привести в новой редакции согласно приложению 11 к настоящему приказу.

2. Информационно-аналитическому отделу обеспечить размещение настоящего приказа в информационной системе Приморского края «Реестр правовых актов Губернатора Приморского края, Правительства Приморского края и нормативных документов исполнительных органов Приморского края для государственной регистрации, а также на официальной странице министерства лесного хозяйства, охраны окружающей среды, животного мира

и природных ресурсов Приморского края в информационно-телекоммуникационной сети «Интернет».

3. Контроль за исполнением настоящего приказа возложить на заместителя министра Дуплищева Д.Д.

Министр



К.Ю. Степанов

Приложение № 1
к приказу министерства лесного
хозяйства, охраны окружающей
среды, животного мира и
природных ресурсов
Приморского края
от 27.04.2024 г. № 512

Таблица 1 – Структура лесничества

№ п/п	Наименование участковых лесничеств	Административный район (муниципальное образование)	Общая площадь, га	
1	2	3	4	
1	Долинное	Дальнереченский	1712	
		Красноармейский	38505	
		Пожарский	10212	
Итого по участковому лесничеству:			50429	
2	Вострецовское	Красноармейский	102993	
3	Голубичное		57998	
4	Дальнекутское		168451	
5	Восточное		293613	
6	Измайлихинское		76266	
7	Мельничное		313341	
8	Новопокровское		107754	
9	Пихтовое		132314	
10	Таежное		393712	
Всего по лесничеству:			1696871	
в т.ч. по муниципальным районам			Дальнереченский	1712
			Красноармейский	1684947
			Пожарский	10212

Приложение № 2
к приказу министерства лесного
хозяйства, охраны окружающей
среды, животного мира и
природных ресурсов
Приморского края
от 27.04.2024 г. № 572

Таблица 2 – Распределение лесов лесничества по лесорастительным зонам и лесным районам

№ п/п	Наименование участковых лесничеств	Лесорастительная зона	Лесной район	Зона лесозащитного районирования	Зона лесосеменного районирования	Перечень лесных кварталов	Площадь, га
1	2	3	4	5	6	7	8
1	Восточное	Хвойно-широколиственных лесов	Приамурско-Приморский хвойно-широколиственный район	Зона средней ЛПУ	16	1-465	293613
2	Вострецовское					1-246	102993
3	Голубичное					1-70	57998
4	Дальнекутское					1-8, 9-28, 30-47, 48-53, 55-60, 61-73, 76-102, 104, 106-114, 118, 122-128, 130, 131, 133-289, 290, 291ч, 292-296, 297ч, 299-308, 310, 364, 365, 381-421	168451
5	Долинное					1-80	50429
6	Измайлихинское					1-89	76266
7	Мельничное					1-27, 32-38, 42-56, 60-71, 76-88, 95-107, 115-130, 139-150, 158-170, 178-190, 196-209, 216-229, 235-247, 251-269, 274-290, 295-314, 319-337, 341-358, 361-379, 382-403, 405-600	313341
8	Новопокровское					1-160	107754
9	Пихтовое	Таежная зона	Дальневосточный таёжный район	Зона слабой ЛПУ		1-124, 127-137, 146-155, 160-167, 173-179, 185-191, 197-204, 211-214, 221-229, 263-276	132314
10	Таежное					1-533	393712

№ п/п	Наименование участковых лесничеств	Лесорастительная зона	Лесной район	Зона лесозащитного районирования	Зона лесосеменного районирования	Перечень лесных кварталов	Площадь, га
Всего по лесничеству:							1696871

Приложение № 3
к приказу министерства лесного хозяйства, охраны окружающей среды, животного мира и природных ресурсов
Приморского края
от 27.04.2024 г. № 512

1.1.5. Распределение лесов по целевому назначению и категориям защитных лесов

Согласно ст. 8 Федерального закона от 04.12.2006 № 201-ФЗ «О введении в действие Лесного кодекса Российской Федерации» леса первой группы и категории защитности лесов первой группы признаются защитными лесами и категориями защитных лесов, предусмотренными ст. 102 ЛК РФ.

Распределение лесов лесничества по целевому назначению и категориям защитных лесов приведено в табл. 3.

Поквартальная карта-схема подразделения лесов Рощинского лесничества по целевому назначению с нанесением местоположения существующих и проектируемых особо охраняемых природных территорий и объектов, объектов лесной, лесоперерабатывающей инфраструктуры, объектов, не связанных с созданием лесной инфраструктуры, прилагается.

Таблица 3 – Распределение лесов по целевому назначению и категориям защитных лесов

Целевое назначение лесов	Участковое	Номера кварталов или их частей	Площадь,	Основания деления лесов по целевому назначению
1	2	3	4	5
ВСЕГО ЛЕСОВ	Долинное	1-80	50429	
	Измайлихинское	1-89	76266	
	Голубичное	1-70	57998	
	Новопокровское	1-160	107754	
	Вострецовское	1-246	102993	
	Восточное	1-465	293613	
	Дальнекутское	1-8, 9-28, 30-47, 48-47, 48-53, 55-73, 76-102, 104, 106-114, 118, 122-128, 130, 131, 133-289, 290, 291ч, 292-296, 297ч, 299-308, 310, 364, 365, 381-421	168451	
	Пихтовое	1-124, 127-137, 146-155, 160-167, 173-179, 185-191, 197-204, 211-214, 221-229, 263-276	132314	
	Мельничное	1-27, 32-38, 42-56, 60-71, 76-88, 95-107, 115-130, 139-150, 158-170, 178-190, 196-209, 216-229, 235-247, 251-269, 274-290, 295-314, 319-337, 341-358, 361-379, 382-403, 405-600	313341	
	Таежное	1-533	393712	
	ИТОГО		1696871	
ЗАЩИТНЫЕ ЛЕСА, ВСЕГО	Долинное	29-36, 67, 68, 69, 75-80	4362	Лесной кодекс Российской Федерации (ст. 10) Приказ Рослесхоза от 10.06.2011 № 220 Федеральный закон от 04.12.2006 № 201-ФЗ (ст. 8)
	Измайлихинское	18, 19, 56-66, 86-89	10951	
	Голубичное	9, 10, 11, 67, 68, 69, 70	4109	
	Новопокровское	9-13, 15- 26, 27, 28ч, 53, 54, 55, 58-64	11069	
	Вострецовское	22ч, 23ч, 24ч, 27, 28, 29, 30ч, 31-45, 46ч, 47ч, 48, 49, 58-172	31558	
	Восточное	1-120, 142 - 153, 161 - 166, 172-175, 177, 178, 180, 181, 186, 187, 188, 226-231, 233, 234, 235, 240, 241, 243, 244, 246, 247, 248, 334-347, 349-353, 363- 366, 370, 371, 375, 376, 392- 395,	117832	

Целевое назначение лесов	Участковое	Номера кварталов или их частей	Площадь,	Основания деления лесов по целевому назначению
1	2	3	4	5
		398-401, 410-413, 415-419, 422-426, 428, 444-448, 450, 451, 453, 454, 456-465		
	Дальнекутское	1-4, 6-19, 30-36, 48-53, 63-66, 70-73, 76, 77, 78, 85 - 92, 99-102, 104, 114, 118, 128, 130, 131, 138, 144, 145, 162, 163, 171, 182, 183, 193, 199, 205, 206, 211, 227, 228, 229, 231, 233- 236, 239 - 289, 293- 296, 297ч, 299-308, 310, 364, 365, 381, 382, 383, 384, 385, 388-405, 407-416	59353	
	Пихтовое	20, 21, 41, 42, 50, 51, 88, 89, 128, 129, 146, 147, 263-276	7932	
	Мельничное	43, 44, 60, 61, 78, 79, 96, 97, 98, 119, 120, 130, 141-145, 161-164, 168, 169, 184-188, 200-206, 221-226, 239, 240, 241, 242, 243, 244, 258, 259, 260, 261, 262, 263, 281-285, 303-309, 327, 329, 330, 331, 349, 351, 372, 394, 417, 437, 455, 471, 485, 497, 511, 524, 559-600	47227	
	Таежное	44, 46, 50, 53, 62, 68, 82, 101, 111, 119, 120, 122, 123, 128, 145, 160, 161, 169, 181, 182, 200, 201, 219, 220, 221, 238, 239-242, 259 - 262, 282, 283, 413, 414, 415, 430, 431, 432, 450, 451, 452, 471-533	30164	
	ИТОГО		324557	
Леса, расположенные в водоохраных зонах	Вострецовское	22ч, 23ч, 24ч, 47ч	260	Лесной кодекс Российской Федерации (ст. 10, ст. 113)
	ИТОГО		260	
Леса, выполняющие функции защиты природных и иных объектов, всего	Новопокровское	9, 10, 11, 15-19, 21-26, 27ч, 28ч, 53, 54, 55	8943	Лесной кодекс Российской Федерации (ст. 10, ст. 114) Приказ Рослесхоза от 10.06.2011 № 220 Федеральный закон от 04.12.2006 № 201-ФЗ (ст. 8)
	Вострецовское	22ч, 23ч, 24ч, 30ч, 35- 45, 46ч, 47ч, 48, 49, 110	5355	
	Восточное	226, 334-343, 370, 371, 375, 376	2562	
	Таежное	413, 414, 415, 430, 431, 432, 450, 451, 452	2503	
	ИТОГО		19363	
В том числе: леса, расположенные в	Новопокровское	10, 17, 18	371	Лесной кодекс Российской Федерации (ст. 10, ст. 114)
	Вострецовское	35-45	1336	

Целевое назначение лесов	Участковое	Номера кварталов или их частей	Площадь,	Основания деления лесов по целевому назначению
1	2	3	4	5
защитных полосах лесов	Восточное	226, 334-343, 370, 371, 375, 376	2562	Приказ Рослесхоза от 10.06.2011 № 220 Федеральный закон от 04.12.2006 № 201-ФЗ (ст. 8)
	ИТОГО		4269	
Леса, расположенные в зеленых зонах	Новопокровское	9, 11, 15, 16, 19, 21-26, 27ч, 28ч, 53, 54, 55	8572	Лесной кодекс Российской Федерации (ст. 10, ст. 114) Приказ Рослесхоза от 10.06.2011 № 220 Федеральный закон от 04.12.2006 № 201-ФЗ (ст. 8) Приказ департамента лесного хозяйства Приморского края от 30.05.2017 № 723 Приказ департамента лесного хозяйства Приморского края от 28.06.2018 № 708 Приказ министерства лесного хозяйства и охраны объектов животного мира Приморского края от 20.12.2021 № 1675
	Вострецовское	22ч, 23ч, 24ч, 30ч, 46ч, 47ч, 48, 49, 110	4019	
	Таежное	413, 414, 415, 430, 431, 432, 450, 451, 452	2503	
	ИТОГО		15094	
ЦЕННЫЕ ЛЕСА, ВСЕГО	Долинное	29-36, 67, 68, 69, 75-80	4362	Лесной кодекс Российской Федерации (ст. 10, ст. 115) Приказ Рослесхоза от 10.06.2011 № 220 Федеральный закон от 04.12.2006 № 201-ФЗ (ст. 8)
	Измайлихинское	18, 19, 56-66, 86-89	10951	
	Голубичное	9, 10, 11, 67-70	4109	
	Новопокровское	12, 13, 20, 58-64	2126	
	Вострецовское	27, 28, 29, 31-34, 58-109, 111-172	25943	
	Восточное	1-120, 142-153, 161-166, 172 -175, 177, 178, 180, 181, 186, 187, 188, 227-231, 233, 234, 235, 240, 241, 243, 244, 246, 247, 248, 344, 345, 346, 347, 349-353, 363-366, 392, 393, 394, 395, 398- 401, 410, 411, 412, 413, 415-419, 422, 423, 424, 425, 426, 428, 444-448, 450, 451, 453, 454, 456, 457, 458, 459, 460, 461, 462, 463, 464, 465	115270	
Дальнекутское	1- 4, 6-19, 30 - 36, 48, 49, 50-53, 63-66, 70 - 73, 76, 77, 78, 85-92, 99-102, 104, 114, 118, 128, 130, 131, 138, 144, 145, 162, 163, 171, 182,	31497		

Целевое назначение лесов	Участковое	Номера кварталов или их частей	Площадь,	Основания деления лесов по целевому назначению
1	2	3	4	5
		183, 193, 199, 205, 206, 211, 227, 228, 229, 233, 234, 235, 236, 248, 249, 250, 258, 259, 260, 271, 272, 278, 279, 283, 286, 287, 288, 293, 294, 295, 296, 297ч, 299-308, 310, 364, 365, 381-385, 388-405, 407-416		
	Пихтовое	20, 21, 41, 42, 50, 51, 88, 89, 128, 129, 146, 147, 263-276	7932	
	Мельничное	43, 44, 60, 61, 78, 79, 96, 97, 98, 119, 120, 130, 141-145, 161-164, 168, 169, 184-188, 200 - 206, 221-226, 239-244, 258, 259, 260, 261, 262, 263, 281, 282, 283, 284, 285, 303 - 309, 327, 329, 330, 331, 349, 351, 372, 394, 417, 437, 455, 471, 485, 497, 511, 524, 559, 560, 561-600	47227	
	Таежное	44, 46, 50, 53, 62, 68, 82, 101, 111, 119, 120, 122, 123, 128, 145, 160, 161, 169, 181, 182, 200, 201, 219, 220, 221, 238-242, 259-262, 282, 283, 471-533	27661	
	ИТОГО		277078	
Леса, имеющие научное или историческое значение	Измайлихинское	18, 19	668	Лесной кодекс Российской Федерации (ст. 10, ст. 115) Приказ Рослесхоза от 10.06.2011 № 220 Федеральный закон от 04.12.2006 № 201-ФЗ (ст. 8)
	ИТОГО		668	
Запретные полосы лесов, расположенные вдоль водных объектов	Долинное	29, 30, 31, 32, 67, 68, 69	2591	Лесной кодекс Российской Федерации (ст. 10, ст. 115) Приказ Рослесхоза от 10.06.2011 № 220 Федеральный закон от 04.12.2006 № 201-ФЗ (ст. 8)
	Новопокровское	58-64	1453	
	Вострецовское	27, 28, 29, 58 - 80, 135 - 165, 168, 169	13032	
	Восточное	463	225	
	Дальнекутское	3, 4, 12, 14-19, 30, 31, 35, 36, 48, 50, 52, 53, 63, 64, 70, 71, 76, 78, 85, 86, 91, 92, 99, 100, 104, 114, 118, 128, 130, 131, 138, 144, 145, 162, 163, 171, 182, 183, 193, 199, 205, 206, 211, 227, 228,	21685	

Целевое назначение лесов	Участковое	Номера кварталов или их частей	Площадь,	Основания деления лесов по целевому назначению
1	2	3	4	5
		229, 233, 234, 235, 236, 248, 249, 250, 258, 259, 260, 271, 272, 278, 279, 283, 286, 287, 288, 293, 294, 295, 296, 297ч, 300-303, 364, 365, 388, 389, 390, 391, 396-405, 407-410, 415, 416		
	Мельничное	43, 44, 60, 61, 78, 79, 96, 97, 98, 119, 120, 130, 141 - 145, 161-164, 168, 169, 185-188, 203, 204, 580 - 586	9990	
	Таежное	44, 46, 50, 53, 62, 68, 82, 101, 111, 128, 471-489	7848	
	ИТОГО		56824	
Нерестощохранные полосы лесов	Долинное	33-36, 75-80	1771	Лесной кодекс Российской Федерации (ст. 10, ст. 115) Приказ Рослесхоза от 10.06.2011 № 220 Федеральный закон от 04.12.2006 № 201-ФЗ (ст. 8)
	Измайлихинское	56-66, 86-89	10283	
	Голубичное	9, 10, 11, 67-70	4109	
	Новопокровское	12, 13, 20	673	
	Вострецовское	31 - 34, 81 - 109, 111 - 134, 166, 167, 170, 171, 172	12911	
	Восточное	142-153, 161 - 166, 172 - 175, 177, 178, 180, 181, 186, 187, 188, 227-231, 233, 234, 235, 240, 241, 243, 244, 246, 247, 248, 344-347, 349, 350-353, 363-366, 392-395, 398-401, 410-413, 415-419, 422-426, 428, 444-448, 450, 451, 453, 454, 456-462, 464, 465	19396	
	Дальнекутское	1, 2, 6 - 11, 13, 32, 33, 34, 49, 51, 65, 66, 72, 73, 77, 87-90, 101, 102, 299, 304 - 308, 310, 381-385, 392-395, 411-414	9812	
	Пихтовое	20, 21, 41, 42, 50, 51, 88, 89, 128, 129, 146, 147, 263-276	7932	
	Мельничное	206, 225, 261, 262, 306, 307, 329, 330, 351, 372, 394, 417, 437, 455, 471, 485, 497, 511, 524, 559 - 579, 587-600	15120	
Таежное	119, 120, 122, 123, 145, 160, 161, 169, 181,	19813		

Целевое назначение лесов	Участковое	Номера кварталов или их частей	Площадь,	Основания деления лесов по целевому назначению
1	2	3	4	5
		182, 200, 201, 219, 220, 221, 238-242, 259-262, 282, 283, 490, 491-533		
	ИТОГО		101820	
Леса, расположенные в орехово-промысловых зонах	Восточное	1-120	95649	Лесной кодекс Российской Федерации (ст. 10, ст. 115) Приказ Рослесхоза от 10.06.2011 № 220 Федеральный закон от 04.12.2006 № 201-ФЗ (ст. 8)
	Мельничное	184, 200, 201, 202, 205, 221, 222, 223, 224, 226, 239, 240, 241, 242, 243, 244, 258, 259, 260, 263, 281, 282, 283, 284, 285, 303, 304, 305, 308, 309, 327, 331, 349	22117	
	ИТОГО		117766	
Леса, расположенные на особо охраняемых природных территориях	Дальнекутское	231, 239-247, 251-257, 261-270, 273-277, 280, 281, 282, 284, 285, 289	27856	Лесной кодекс Российской Федерации (ст. 10, ст. 112) Приказ Рослесхоза от 10.06.2011 № 220 Федеральный закон от 04.12.2006 № 201-ФЗ (ст. 8)
	ИТОГО		27856	
ЭКСПЛУАТАЦИОННЫЕ ЛЕСА	Долинное	1-28, 37-66, 70-74	46067	Лесной кодекс Российской Федерации (ст. 10) Приказ Рослесхоза от 10.06.2011 № 220 Федеральный закон от 04.12.2006 № 201-ФЗ (ст. 8)
	Измайлихинское	1-17, 20-55, 67-85	65315	
	Голубичное	1-8, 12-66	53889	
	Новопокровское	1-8, 14, 27ч, 28ч, 29 - 52, 56, 57, 65-160	96685	
	Вострецовское	1-21, 22ч, 23ч, 24ч, 25, 26, 30ч, 46ч, 47ч, 50 - 57, 173 - 246	71435	
	Восточное	121-141, 154 - 160, 167 - 171, 176, 179, 182, 183, 184, 185, 189, 190-225, 232, 236, 237, 238, 239, 242, 245, 249-333, 348, 354, 355, 356, 357, 358, 359, 360, 361, 362, 367, 368, 369, 372, 373, 374, 377, 378, 379-391, 396, 397, 402-409, 414, 420, 421, 427, 429-443, 449, 452, 455	175784	
	Дальнекутское	5, 20 - 28, 37- 47, 55- 62, 67- 84, 93 - 98, 106 - 113, 122-127, 133-137, 139-143, 146-161, 164-170, 172-181, 184-192, 194, 195-198, 200-204, 207- 210, 212-226, 230, 232, 237, 238, 290, 291ч, 292, 386, 387, 406, 417-421	109096	

Целевое назначение лесов	Участковое	Номера кварталов или их частей	Площадь,	Основания деления лесов по целевому назначению
1	2	3	4	5
	Пихтовое	1-19, 22 - 40, 43-49, 52-87, 90-124, 127, 130 - 137, 148-155, 160 - 167, 173-179, 185-191, 197-204, 211-214, 221-229	124382	
	Мельничное	1-27, 32- 38, 42, 45-56, 62-71, 76, 77, 80-88, 95, 99-107, 115-118, 121-129, 139, 140, 146, 147-150, 158, 159, 160, 165, 166, 167, 170, 178-183, 189, 190, 196, 197, 198, 199, 207, 208, 209, 216-220, 227, 228, 229, 235, 236, 237, 238, 245, 246, 247, 251-257, 264-269, 274-280, 286, 287, 288, 289, 290, 295-302, 310-314, 319-326, 328, 332-337, 341, 342-348, 350, 352-358, 361-371, 373-379, 382-393, 395-403, 405-416, 418-436, 438-454, 456-470, 472-484, 486-496, 498-510, 512-523, 525-558	266114	
	Таежное	1- 43, 45, 47, 48, 49, 51, 52, 54-61, 63-67, 69-100, 102 - 110, 112 - 118, 121,124-127, 129 - 159, 162 -168, 170-180, 183-199, 202 - 218, 222-237, 243-258, 263-281, 284-412, 416-429, 433-449, 453-470	363547	
	ИТОГО		1372314	

Приложение № 4

к приказу министерства лесного хозяйства, охраны окружающей среды, животного мира и природных ресурсов

Приморского края

от 27.04.2024 г. № 512

1.1.6. Характеристика лесных и нелесных земель из состава земель лесного фонда

Характеристика лесных и нелесных земель лесного фонда на территории Рошинского лесничества по состоянию на 01.01.2024 г. по данным государственного лесного реестра представлена в табл. 4.

Таблица 4 – Характеристика лесных и нелесных земель лесного фонда

Показатели характеристика земель	Всего по лесничеству	
	площадь, га	%
1	2	3
Общая площадь земель	1696871	100
Лесные земли, всего	1655598	97,5
Земли, покрытые лесной растительностью, всего	1645587	96,9
Земли, не покрытые лесной растительностью, всего	10005	0,58
в том числе:		
вырубки	3858	0,21
гари	641	0,04
редины	5025	0,31
прогалины	249	0,01
другие	232	0,01
Нелесные земли, всего	41273	2,5
в том числе:		
просеки	-	-
дороги	9016	0,5
болота	18294	1,1
другие	13963	0,9

В структуре земель лесничества преобладают лесные земли – 97,5 % от общей площади лесничества; покрытые лесной растительностью земли занимают – 96,9 %, а не покрытые лесной растительностью – 0,58 %. Нелесных земель – 2,5 % от общей площади лесничества, большая часть которых приходится на болота – 1,1 %.

Приложение № 5
к приказу министерства лесного
хозяйства, охраны окружающей
среды, животного мира и природных
ресурсов

Приморского края
от 27.04 2024 г. № 572

Таблица 7 – Характеристика путей транспорта

Виды дорог	Протяженность дорог, км							
	Всего	лесохозяйственные (по типам)				лесовозные		общего пользо- вания
		1	2	3	Итого	магист.	ветки	
Дороги, всего	7125	138	172	53	363	5839	189	734
в том числе:								
а) автомобильные	4314	138	157	21	316	3623	101	274
из них:								
- с твердым покрытием	64	-	-	-	-	51	-	13
- грунтовые	4250	138	157	21	316	3572	101	261
в том числе круглогодого действия	4222	135	138	16	289	3572	101	260
б) зимники	2811	-	15	32	47	2216	88	460

Приложение № 6
к приказу министерства лесного
хозяйства, охраны окружающей
среды, животного мира и природных
ресурсов
Приморского края
от 27.04.2024 г. № 572

Таблица 8 – Виды разрешенного использования лесов

Виды разрешенного использования лесов	Наименование участкового лесничества	Перечень кварталов или их частей	Площадь, га
1	2	3	4
Заготовка древесины	Долинное	1-80	50429
	Измайлихинское	1-16, 18-19**, 20-89	76266
	Голубичное	1-70	57998
	Новопокровское	1-160	107754
	Вострецовское	1-33, 34ч**, 35-110, 111ч**, 112-139, 140ч**, 141-246	102993
	Восточное	1-465	293613
	Дальнекутское***	1-8, 9-28, 30-47, 48-47, 48-53, 55-73, 76-102, 104, 106-114, 118, 122-128, 130, 131, 133-191, 192ч**, ч193ч**, 194-289, 290, 291ч, 292-296, 297ч, 299-308, 310, 364, 365, 381-421	168451
	Пихтовое	1-124, 127-137, 146-155, 160-167, 173-179, 185-191, 197-204, 211-214, 221-229, 263-276	132314
Заготовка живицы	Мельничное	1-27, 32-38, 42-56, 60-71, 76-88, 95-107, 115-130, 139-150, 158-170, 178-190, 196-209, 216-229, 235-224, 225ч**, 226-247, 251-269, 274-290, 295-314, 319-337, 341-358, 361-379, 382-403, 405-433, 434ч**, 435ч**, 436-449, 450ч, **451ч**, 452-466, 467ч**, 468ч**, 469-578, 579ч**, 600	313341
	Таежное	1-230, 231**, 232-235, 236**, 237-238, 239-289**, 290-296, 297ч**, 298-325, 326ч**, 327-533	393712
	Долинное	1-80	50429
Заготовка живицы	Измайлихинское	1-89	76266
	Голубичное	1-70	57998
	Новопокровское	1-160	107754
	Вострецовское	1-246	102993
	Восточное	1-465	293613
	Дальнекутское	1-8, 9-28, 30-47, 48-47, 48-53, 55-73, 76-102, 104, 106-114, 118, 122-128, 130, 131, 133-289, 290, 291ч, 292-296,	168451

		297ч, 299-308, 310, 364, 365, 381-421	
	Пихтовое	1-124, 127-137, 146-155, 160-167, 173-179, 185-191, 197-204, 211-214, 221-229, 263-276	132314
	Мельничное	1-27, 32-38, 42-56, 60-71, 76-88, 95-107, 115-130, 139-150, 158-170, 178-190, 196-209, 216-229, 235-247, 251-269, 274-290, 295-314, 319-337, 341-358, 361-379, 382-403, 405-600	313341
	Таежное	1-533	393712
Заготовка и сбор недревесных лесных ресурсов	Долинное	1-80	50429
	Измайлихинское	1-89	76266
	Голубичное	1-70	57998
	Новопокровское	1-160	107754
	Вострецовское	1-246	102993
	Восточное	1-465	293613
	Дальнекутское	1-8, 9-28, 30-47, 48-47, 48-53, 55-73, 76-102, 104, 106-114, 118, 122-128, 130, 131, 133-289, 290, 291ч, 292-296, 297ч, 299-308, 310, 364, 365, 381-421	168451
	Пихтовое	1-124, 127-137, 146-155, 160-167, 173-179, 185-191, 197-204, 211-214, 221-229, 263-276	132314
	Мельничное	1-27, 32-38, 42-56, 60-71, 76-88, 95-107, 115-130, 139-150, 158-170, 178-190, 196-209, 216-229, 235-247, 251-269, 274-290, 295-314, 319-337, 341-358, 361-379, 382-403, 405-600	313341
	Таежное	1-533	393712
Заготовка пищевых лесных ресурсов и сбор лекарственных растений	Долинное	1-80	50429
	Измайлихинское	1-89	76266
	Голубичное	1-70	57998
	Новопокровское	1-160	107754
	Вострецовское	1-246	102993
	Восточное	1-465	293613
	Дальнекутское	1-8, 9-28, 30-47, 48-47, 48-53, 55-73, 76-102, 104, 106-114, 118, 122-128, 130, 131, 133-289, 290, 291ч, 292-296, 297ч, 299-308, 310, 364, 365, 381-421	168451
	Пихтовое	1-124, 127-137, 146-155, 160-167, 173-179, 185-191, 197-204, 211-214, 221-229, 263-276	132314
	Мельничное	1-27, 32-38, 42-56, 60-71, 76-88, 95-107, 115-130, 139-150, 158-170, 178-190, 196-209, 216-229, 235-247, 251-269, 274-290, 295-314, 319-337, 341-358, 361-379, 382-403,	313341

		405-600	
Осуществление видов деятельности в сфере охотничьего хозяйства	Таежное	1-533	393712
	Долинное	1-80	50429
	Измайлихинское	1-89	76266
	Голубичное	1-70	57998
	Новопокровское	1-160	107754
	Вострецовское	1-246	102993
	Восточное	1-465	293613
	Дальнекутское	1-8, 9-28, 30-47, 48-47, 48-53, 55-73, 76-102, 104, 106-114, 118, 122-128, 130, 131, 133-289, 290, 291ч, 292-296, 297ч, 299-308, 310, 364, 365, 381-421	168451
	Пихтовое	1-124, 127-137, 146-155, 160-167, 173-179, 185-191, 197-204, 211-214, 221-229, 263-276	132314
	Мельничное	1-27, 32-38, 42-56, 60-71, 76-88, 95-107, 115-130, 139-150, 158-170, 178-190, 196-209, 216-229, 235-247, 251-269, 274-290, 295-314, 319-337, 341-358, 361-379, 382-403, 405-600	313341
Ведение сельского хозяйства	Таежное	1-533	393712
	Долинное	1-80	50429
	Измайлихинское	1-89	76266
	Голубичное	1-70	57998
	Новопокровское	1-160	107754
	Вострецовское	1-246	102993
	Восточное	1-465	293613
	Дальнекутское	1-8, 9-28, 30-47, 48-47, 48-53, 55-73, 76-102, 104, 106-114, 118, 122-128, 130, 131, 133-289, 290, 291ч, 292-296, 297ч, 299-308, 310, 364, 365, 381-421	168451
	Пихтовое	1-124, 127-137, 146-155, 160-167, 173-179, 185-191, 197-204, 211-214, 221-229, 263-276	132314
	Мельничное	1-27, 32-38, 42-56, 60-71, 76-88, 95-107, 115-130, 139-150, 158-170, 178-190, 196-209, 216-229, 235-247, 251-269, 274-290, 295-314, 319-337, 341-358, 361-379, 382-403, 405-600	313341
Осуществление рыболовства, за исключением любительского рыболовства	Таежное	1-533	393712
	Долинное	1-80	50429
	Измайлихинское	1-89	76266
	Голубичное	1-70	57998
	Новопокровское	1-160	107754
	Вострецовское	1-246	102993
	Восточное	1-465	293613
	Дальнекутское	1-8, 9-28, 30-47, 48-47, 48-53, 55-73, 76-102, 104, 106-114, 118, 122-128, 130, 131, 133-289, 290, 291ч, 292-296,	168451

		297ч, 299-308, 310, 364, 365, 381-421	
	Пихтовое	1-124, 127-137, 146-155, 160-167, 173-179, 185-191, 197-204, 211-214, 221-229, 263-276	132314
	Мельничное	1-27, 32-38, 42-56, 60-71, 76-88, 95-107, 115-130, 139-150, 158-170, 178-190, 196-209, 216-229, 235-247, 251-269, 274-290, 295-314, 319-337, 341-358, 361-379, 382-403, 405-600	313341
	Таежное	1-533	393712
Осуществление научно-исследовательской деятельности, образовательной деятельности	Долинное	1-80	50429
	Измайлихинское	1-89	76266
	Голубичное	1-70	57998
	Новопокровское	1-160	107754
	Вострецовское	1-246	102993
	Восточное	1-465	293613
	Дальнекутское	1-8, 9-28, 30-47, 48-47, 48-53, 55-73, 76-102, 104, 106-114, 118, 122-128, 130, 131, 133-289, 290, 291ч, 292-296, 297ч, 299-308, 310, 364, 365, 381-421	168451
	Пихтовое	1-124, 127-137, 146-155, 160-167, 173-179, 185-191, 197-204, 211-214, 221-229, 263-276	132314
	Мельничное	1-27, 32-38, 42-56, 60-71, 76-88, 95-107, 115-130, 139-150, 158-170, 178-190, 196-209, 216-229, 235-247, 251-269, 274-290, 295-314, 319-337, 341-358, 361-379, 382-403, 405-600	313341
	Таежное	1-533	393712
Осуществление рекреационной деятельности	Долинное	1-80	50429
	Измайлихинское	1-89	76266
	Голубичное	1-70	57998
	Новопокровское	1-160	107754
	Вострецовское	1-246	102993
	Восточное	1-465	293613
	Дальнекутское	1-8, 9-28, 30-47, 48-47, 48-53, 55-73, 76-102, 104, 106-114, 118, 122-128, 130, 131, 133-289, 290, 291ч, 292-296, 297ч, 299-308, 310, 364, 365, 381-421	168451
	Пихтовое	1-124, 127-137, 146-155, 160-167, 173-179, 185-191, 197-204, 211-214, 221-229, 263-276	132314
	Мельничное	1-27, 32-38, 42-56, 60-71, 76-88, 95-107, 115-130, 139-150, 158-170, 178-190, 196-209, 216-229, 235-247, 251-269, 274-290, 295-314, 319-337, 341-358, 361-379, 382-403,	313341

		405-600	
	Таежное	1-533	393712
Создание лесных плантаций и их эксплуатация	Долинное	1-80	50429
	Измайлихинское	1-89	76266
	Голубичное	1-70	57998
	Новопокровское	1-160	107754
	Вострецовское	1-246	102993
	Восточное	1-465	293613
	Дальнекутское	1-8, 9-28, 30-47, 48-47, 48-53, 55-73, 76-102, 104, 106-114, 118, 122-128, 130, 131, 133-289, 290, 291ч, 292-296, 297ч, 299-308, 310, 364, 365, 381-421	168451
	Пихтовое	1-124, 127-137, 146-155, 160-167, 173-179, 185-191, 197-204, 211-214, 221-229, 263-276	132314
	Мельничное	1-27, 32-38, 42-56, 60-71, 76-88, 95-107, 115-130, 139-150, 158-170, 178-190, 196-209, 216-229, 235-247, 251-269, 274-290, 295-314, 319-337, 341-358, 361-379, 382-403, 405-600	313341
	Таежное	1-533	393712
Выращивание лесных плодовых, ягодных, декоративных растений, лекарственных растений	Долинное	1-80	50429
	Измайлихинское	1-89	76266
	Голубичное	1-70	57998
	Новопокровское	1-160	107754
	Вострецовское	1-246	102993
	Восточное	1-465	293613
	Дальнекутское	1-8, 9-28, 30-47, 48-47, 48-53, 55-73, 76-102, 104, 106-114, 118, 122-128, 130, 131, 133-289, 290, 291ч, 292-296, 297ч, 299-308, 310, 364, 365, 381-421	168451
	Пихтовое	1-124, 127-137, 146-155, 160-167, 173-179, 185-191, 197-204, 211-214, 221-229, 263-276	132314
	Мельничное	1-27, 32-38, 42-56, 60-71, 76-88, 95-107, 115-130, 139-150, 158-170, 178-190, 196-209, 216-229, 235-247, 251-269, 274-290, 295-314, 319-337, 341-358, 361-379, 382-403, 405-600	313341
	Таежное	1-533	393712
Создание лесных питомников и их эксплуатация	Долинное	1-80	50429
	Измайлихинское	1-89	76266
	Голубичное	1-70	57998
	Новопокровское	1-160	107754
	Вострецовское	1-246	102993
	Восточное	1-465	293613
	Дальнекутское	1-8, 9-28, 30-47, 48-47, 48-53, 55-73, 76-102, 104, 106-114, 118, 122-128, 130, 131, 133-289, 290, 291ч, 292-296,	168451

		297ч, 299-308, 310, 364, 365, 381-421	
	Пихтовое	1-124, 127-137, 146-155, 160-167, 173-179, 185-191, 197-204, 211-214, 221-229, 263-276	132314
	Мельничное	1-27, 32-38, 42-56, 60-71, 76-88, 95-107, 115-130, 139-150, 158-170, 178-190, 196-209, 216-229, 235-247, 251-269, 274-290, 295-314, 319-337, 341-358, 361-379, 382-403, 405-600	313341
	Таежное	1-533	393712
Осуществление геологического изучения недр, разведка и добыча полезных ископаемых	Долинное	1-80	50429
	Измайлихинское	1-89	76266
	Голубичное	1-70	57998
	Новопокровское	1-160	107754
	Вострецовское	1-246	102993
	Восточное	1-465	293613
	Дальнекутское	1-8, 9-28, 30-47, 48-47, 48-53, 55-73, 76-102, 104, 106-114, 118, 122-128, 130, 131, 133-289, 290, 291ч, 292-296, 297ч, 299-308, 310, 364, 365, 381-421	168451
	Пихтовое	1-124, 127-137, 146-155, 160-167, 173-179, 185-191, 197-204, 211-214, 221-229, 263-276	132314
	Мельничное	1-27, 32-38, 42-56, 60-71, 76-88, 95-107, 115-130, 139-150, 158-170, 178-190, 196-209, 216-229, 235-247, 251-269, 274-290, 295-314, 319-337, 341-358, 361-379, 382-403, 405-600	313341
	Таежное	1-533	393712
Строительство и эксплуатация водохранилищ и иных искусственных водных объектов, создание и расширение морских и речных портов, строительство, реконструкция и эксплуатация гидротехнических сооружений	Долинное	1-80	50429
	Измайлихинское	1-89	76266
	Голубичное	1-70	57998
	Новопокровское	1-160	107754
	Вострецовское	1-246	102993
	Восточное	1-465	293613
	Дальнекутское	1-8, 9-28, 30-47, 48-47, 48-53, 55-73, 76-102, 104, 106-114, 118, 122-128, 130, 131, 133-289, 290, 291ч, 292-296, 297ч, 299-308, 310, 364, 365, 381-421	168451
	Пихтовое	1-124, 127-137, 146-155, 160-167, 173-179, 185-191, 197-204, 211-214, 221-229, 263-276	132314
	Мельничное	1-27, 32-38, 42-56, 60-71, 76-88, 95-107, 115-130, 139-150, 158-170, 178-190, 196-209, 216-229, 235-247, 251-269, 274-290, 295-314, 319-337, 341-358, 361-379, 382-403,	313341

		405-600	
Строительство, реконструкция, эксплуатация линейных объектов	Таежное	1-533	393712
	Долинное	1-80	50429
	Измайлихинское	1-89	76266
	Голубичное	1-70	57998
	Новопокровское	1-160	107754
	Вострецовское	1-246	102993
	Восточное	1-465	293613
	Дальнекутское	1-8, 9-28, 30-47, 48-47, 48-53, 55-73, 76-102, 104, 106-114, 118, 122-128, 130, 131, 133-289, 290, 291ч, 292-296, 297ч, 299-308, 310, 364, 365, 381-421	168451
	Пихтовое	1-124, 127-137, 146-155, 160-167, 173-179, 185-191, 197-204, 211-214, 221-229, 263-276	132314
	Мельничное	1-27, 32-38, 42-56, 60-71, 76-88, 95-107, 115-130, 139-150, 158-170, 178-190, 196-209, 216-229, 235-247, 251-269, 274-290, 295-314, 319-337, 341-358, 361-379, 382-403, 405-600	313341
Таежное	1-533	393712	
Создание и эксплуатация объектов лесоперерабатывающей инфраструктуры	Долинное	1-28, 37-66, 70-74	46067
	Измайлихинское	1-17, 20-55, 67-85	65315
	Голубичное	1-8, 12-66	53889
	Новопокровское	1-8, 14, 27ч, 28ч, 29 - 52, 56, 57, 65-160	96685
	Вострецовское	1-21, 22ч, 23ч, 24ч, 25, 26, 30ч, 46ч, 47ч, 50 - 57, 173 - 246	71435
	Восточное	121-141, 154 - 160, 167 - 171, 176, 179, 182, 183, 184, 185, 189, 190-225, 232, 236, 237, 238, 239, 242, 245, 249-333, 348, 354, 355, 356, 357, 358, 359, 360, 361, 362, 367, 368, 369, 372, 373, 374, 377, 378, 379-391, 396, 397, 402-409, 414, 420, 421, 427, 429-443, 449, 452, 455	175784
	Дальнекутское	5, 20 - 28, 37- 47, 55- 62, 67-84, 93 - 98, 106 -113, 122-127, 133-137, 139-143, 146-161, 164-170, 172-181, 184-192, 194, 195-198, 200-204, 207- 210, 212-226, 230, 232, 237, 238, 290, 291ч, 292, 386, 387, 406, 417-421	109096
	Пихтовое	1-19, 22 - 40, 43-49, 52-87, 90-124, 127, 130 - 137, 148-155, 160 - 167, 173-179, 185-191, 197-204, 211-214, 221-229	124382
	Мельничное	1-27, 32- 38, 42, 45-56, 62-71, 76, 77, 80-88, 95, 99-107, 115-118, 121-129, 139, 140, 146, 147-150, 158, 159, 160,	266114

		165, 166, 167, 170, 178-183, 189, 190, 196, 197, 198, 199, 207, 208, 209, 216-220, 227, 228, 229, 235, 236, 237, 238, 245, 246, 247, 251-257, 264-269, 274-280, 286, 287, 288, 289, 290, 295-302, 310-314, 319-326, 328, 332-337, 341, 342-348, 350, 352-358, 361-371, 373-379, 382-393, 395-403, 405-416, 418-436, 438-454, 456-470, 472-484, 486-496, 498-510, 512-523, 525-558	
	Таежное	1- 43, 45, 47, 48, 49, 51, 52, 54-61, 63-67, 69-100, 102 - 110, 112 - 118, 121,124-127, 129 - 159, 162 -168, 170-180, 183-199, 202 - 218, 222-237, 243-258, 263-281, 284-412, 416-429, 433-449, 453-470	363547
Осуществление религиозной деятельности	Долинное	1-80	50429
	Измайлихинское	1-89	76266
	Голубичное	1-70	57998
	Новопокровское	1-160	107754
	Вострецовское	1-246	102993
	Восточное	1-465	293613
	Дальнекутское	1-8, 9-28, 30-47, 48-47, 48-53, 55-73, 76-102, 104, 106-114, 118, 122-128, 130, 131, 133-289, 290, 291ч, 292-296, 297ч, 299-308, 310, 364, 365, 381-421	168451
	Пихтовое	1-124, 127-137, 146-155, 160-167, 173-179, 185-191, 197-204, 211-214, 221-229, 263-276	132314
	Мельничное	1-27, 32-38, 42-56, 60-71, 76-88, 95-107, 115-130, 139-150, 158-170, 178-190, 196-209, 216-229, 235-247, 251-269, 274-290, 295-314, 319-337, 341-358, 361-379, 382-403, 405-600	313341
	Таежное	1-533	393712

Примечания:

1. Использование лесов, расположенных в зеленых зонах, регламентируется Лесным кодексом Российской Федерации.

2. *Использование лесов ограничено в пределах лесов, расположенных в зеленых зонах, ценных лесов, особо охраняемых природных территорий. Подробнее ограничения по использованию лесов рассмотрены в разделах 3.1., 3.2. и 3.3. настоящего регламента.

** В данных кварталах расположены ООПТ регионального значения (памятники природы), на территории которых запрещена заготовка древесины. Перечень ООПТ (памятников природы приведен в таблице 5 настоящего лесохозяйственного регламента.

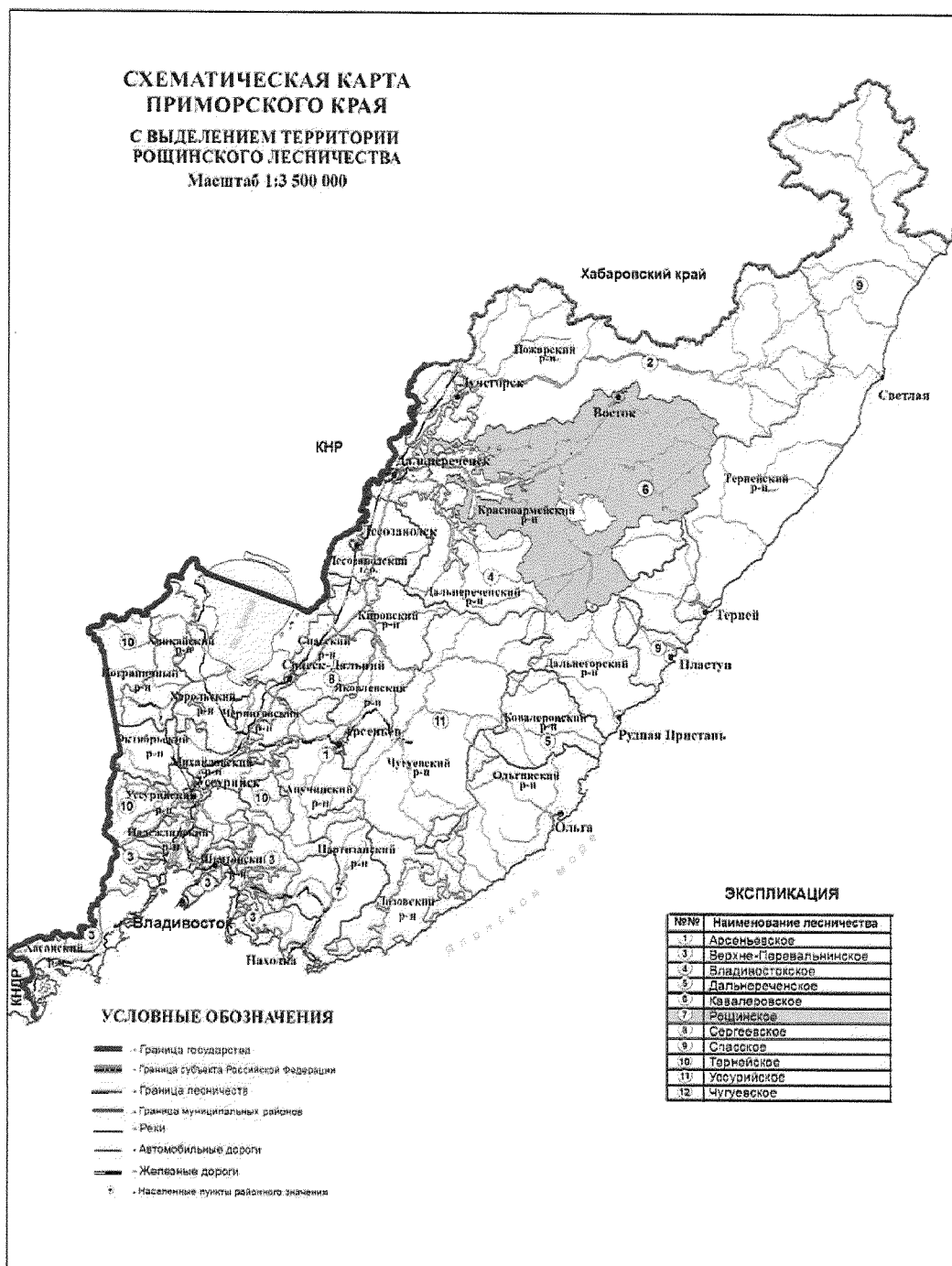
***на территории кварталов Дальнекутского участкового лесничества № 231, 236, 239-289, расположен государственный природный заказник (зоологический) «Таежный»- на его территории запрещено проведение рубок лесных насаждений (деревьев, кустарников, лиан), за исключением мероприятий по уходу за лесами;

Приложение № 7
к приказу министерства лесного
хозяйства, охраны окружающей
среды, животного мира и природных
ресурсов
Приморского края
от 27.04.2024 г. № 512

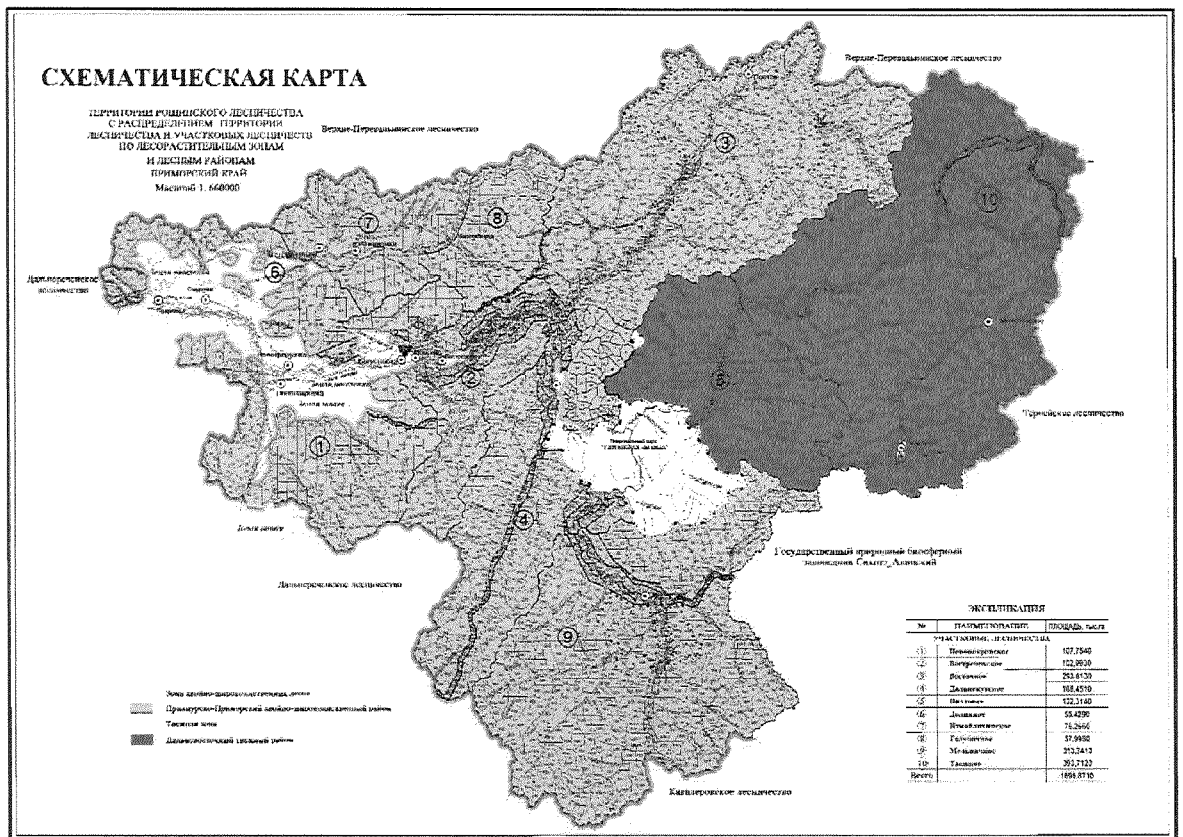
Таблица 40 – Распределение площади земель лесного фонда лесничества по
классам природной пожарной опасности

№ п/п	Участковое лесничество	Классы пожарной опасности					Итого	Сред- ний класс
		I	II	III	IV	V		
1	Долинное	1 398	14 754	26 514	7 763	0	50 429	2,8
2	Измайлихинское	0	0	21 889	44 402	9 975	76 266	3,8
3	Голубичное	0	0	49 091	8 907	0	57 998	3,2
4	Новопокровское	0	3 637	47 663	49 596	6 858	107 754	3,6
5	Вострецовское	0	2 123	46 884	45 488	8 498	102993	3,6
6	Восточное	0	295	200 098	87 629	5 591	293 613	3,3
7	Дальнекутское	0	719	115 951	45 314	6 467	168 451	3,4
8	Пихтовое	0	0	92 034	37 652	2 628	132 314	3,3
9	Мельничное	0	8 749	152 817	122 053	29 722	313 341	3,6
10	Таёжное	0	14 438	207 758	137 534	33 982	393 712	3,5
Итого:		1 398	44715	960699	586338	103721	1696871	3,4

Приложение № 8
 к приказу министерства лесного
 хозяйства, охраны окружающей
 среды, животного мира и природных
 ресурсов
 Приморского края
 от 27.04.2024 г. № 512

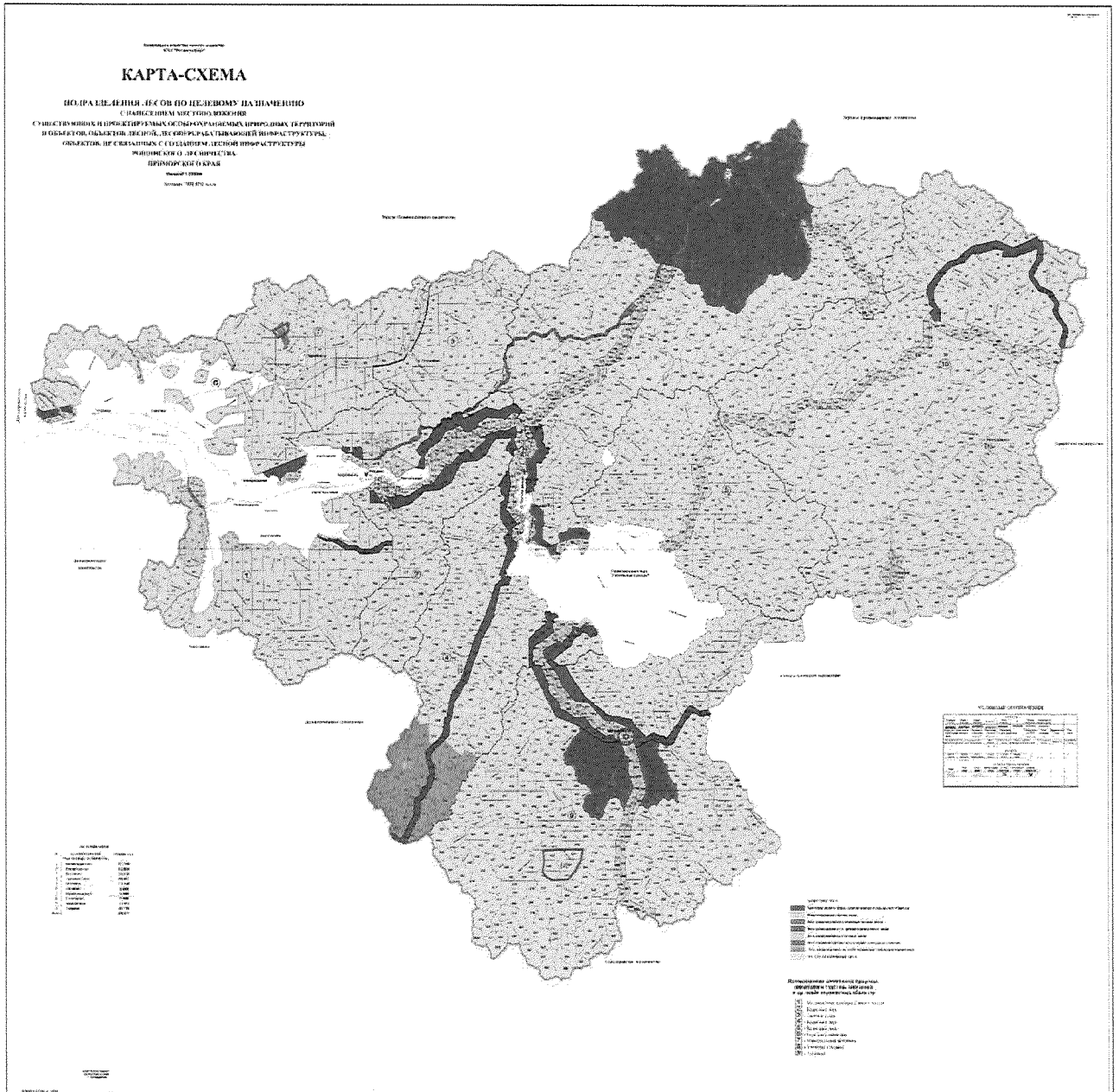


Приложение № 9
 к приказу министерства лесного
 хозяйства, охраны окружающей
 среды, животного мира и природных
 ресурсов
 Приморского края
 от 27.04.2024 г. № 512



Приложение № 10
к приказу министерства лесного
хозяйства, охраны окружающей
среды, животного мира и природных
ресурсов

Приморского края
от 27.04.2024 г. № 512



Приложение № 11
к приказу министерства лесного
хозяйства, охраны окружающей
среды, животного мира и природных
ресурсов

Приморского края

от 27.04. 2024 г. № 572

