



**МИНИСТЕРСТВО ЛЕСНОГО ХОЗЯЙСТВА,
ОХРАНЫ ОКРУЖАЮЩЕЙ СРЕДЫ, ЖИВОТНОГО МИРА
И ПРИРОДНЫХ РЕСУРСОВ ПРИМОРСКОГО КРАЯ**

П Р И К А З

27.04.2024

г. Владивосток

№ 574

**О внесении изменений в лесохозяйственный регламент Спасского
лесничества Приморского края, утвержденный приказом департамента
лесного хозяйства Приморского края от 30.11.2018 № 1562
«Об утверждении лесохозяйственных регламентов лесничеств
Приморского края»**

В соответствии со статьями 83, 87 Лесного кодекса Российской Федерации, приказом Минприроды России от 27.02.2017 № 72 «Об утверждении состава лесохозяйственных регламентов, порядка их разработки, сроков их действия и порядка внесения в них изменений», Положения о министерстве лесного хозяйства, охраны окружающей среды, животного мира и природных ресурсов Приморского края, утвержденного постановлением Правительством Приморского края от 08.11.2023 № 767-пп, на основании сведений государственного лесного реестра

ПРИКАЗЫВАЮ:

1. Внести изменения в лесохозяйственный регламент Спасского лесничества, утвержденный приказом департамента лесного хозяйства Приморского края от 30.11.2018 № 1562 «Об утверждении лесохозяйственных регламентов лесничеств Приморского края»:

1.1. Пункт 1.1.2. «Общая площадь лесничества и участков лесничеств» изложить в следующей редакции:

«1.1.2. Общая площадь лесничества и участковых лесничеств»

Территория Спасского лесничества в административно-хозяйственном отношении делится на 8 участковых лесничеств. Общие площади лесничества и участковых лесничеств по состоянию на 01.01.2024 г. по данным государственного лесного реестра приведены в табл. 1».

1.2. Таблицу 1 «Структура лесничества» привести в новой редакции согласно приложению 1 к настоящему приказу.

1.3. Таблицу 2 «Распределение лесов лесничества по лесорастительным зонам и лесным районам» привести в новой редакции согласно приложению 2 к настоящему приказу.

1.4. Пункт 1.1.5. «Распределение лесов по целевому назначению и категориям защитных лесов» привести в новой редакции согласно приложению 3 к настоящему приказу.

1.5. Пункт 1.1.6. «Характеристика лесных и нелесных земель из состава земель лесного фонда» привести в новой редакции согласно приложению 4 к настоящему приказу.

1.6. Таблицу 6 «Характеристика путей транспорта» привести в новой редакции согласно приложению 5 к настоящему приказу.

1.7. Таблицу 7 «Виды разрешенного использования лесов» привести в новой редакции согласно приложению 6 к настоящему приказу.

1.8. Таблицу 35 «Распределение площади земель лесного фонда лесничества по классам природной пожарной опасности» привести в новой редакции согласно приложению 7 к настоящему приказу.

1.9. Из пункта 3.3. «Ограничения по видам использования лесов» исключить следующий текст:

«Переработка древесины и иных лесных ресурсов»

Создание лесоперерабатывающей инфраструктуры запрещается в защитных лесах, а также в иных предусмотренных лесным кодексом Российской Федерации, другими федеральными законами случаях (ч. 2 ст. 14 ЛК РФ).

Правила использования лесов для переработки древесины и иных лесных ресурсов утверждены приказом Минприроды России от 28.07.2020 № 495.

При использовании лесов для переработки древесины и иных лесных ресурсов должны исключаться случаи:

загрязнения (в том числе радиоактивными веществами) лесов и иного негативного воздействия на леса (ст. 51 ЛК РФ);

въезда транспортных средств в целях обеспечения пожарной и санитарной безопасности в лесах в соответствии со статьей 53.5 ЛК РФ.

Использование лесов для переработки древесины и иных лесных ресурсов ограничивается на особо охраняемых природных территориях в соответствии с их правовым режимом».

1.10. Пункт 3.3. «Ограничения по видам использования лесов» дополнить следующим текстом:

«Создание и эксплуатация объектов лесоперерабатывающей инфраструктуры

Правила использования лесов для создания и эксплуатации объектов лесоперерабатывающей инфраструктуры утверждены приказом Минприроды России от 31.01.2022 № 54.

При использовании лесов для создания и эксплуатации объектов лесоперерабатывающей инфраструктуры должны исключаться случаи:

загрязнения (в том числе радиоактивного и нефтяного) лесов и иного негативного воздействия на леса (ст. 50.7 ЛК РФ);

въезда транспортных средств на лесные участки в случае введения ограничения на пребывание граждан в лесах (ст. 53.5, 60.9 ЛК РФ).

Создание и эксплуатация лесоперерабатывающей инфраструктуры запрещается в защитных лесах, а также в иных предусмотренных лесным кодексом Российской Федерации, другими федеральными законами случаях (ч. 2 ст. 14 ЛК РФ)».

1.11. Из пункта 3.3. «Ограничения по видам использования лесов» исключить следующий текст:

«Иные виды использования лесов

При иных видах использования, определенных в соответствии с частью 2 статьи 6 ЛК РФ, использование лесов осуществляется в соответствии с целевым назначением земель, на которых эти леса располагаются».

1.12. Схематическую карту Приморского края с выделением Спасского лесничества привести в новой редакции согласно приложению 8 к настоящему приказу;

1.13. Схематическую карту территории Спасского лесничества с распределением территории лесничества и участковых лесничеств по лесорастительным зонам и лесным районам привести в новой редакции согласно приложению 9 к настоящему приказу;

1.14. Схематическую карту территории Спасского лесничества с распределением на участковые лесничества привести в новой редакции согласно приложению 10 к настоящему приказу;

1.15. Поквартальную карту-схему подразделения лесов Спасского лесничества по целевому назначению с нанесением местоположения существующих и проектируемых особо охраняемых природных территорий и объектов, объектов лесной, лесоперерабатывающей инфраструктуры, объектов, не связанных с созданием лесной инфраструктуры, привести в новой редакции согласно приложению 11 к настоящему приказу.

2. Информационно-аналитическому отделу обеспечить размещение настоящего приказа в информационной системе Приморского края «Реестр правовых актов Губернатора Приморского края, Правительства Приморского края и нормативных документов исполнительных органов Приморского края для государственной регистрации, а также на официальной странице министерства лесного хозяйства, охраны окружающей среды, животного мира и природных ресурсов Приморского края в информационно-телекоммуникационной сети «Интернет».

3. Контроль за исполнением настоящего приказа возложить на заместителя министра Дуплищева Д.Д.

Министр



К.Ю. Степанов

Приложение № 1
к приказу министерства лесного
хозяйства, охраны окружающей
среды, животного мира и
природных ресурсов
Приморского края
от 27.04 2024г. № 574

Таблица 1 – Структура лесничества

№ п/п	Наименование участковых лесничеств	Административный район (муниципальное образование)	Общая площадь, га	
1	2	3	4	
1	Бельцовское	Спасский	21692	
		Яковлевский	1120	
Итого по участковому лесничеству:			22812	
2	Нововладимировское	Спасский	61827	
3	Свиягинское		43472	
4	Спасское		19477	
5	Спасское сельское		40532	
6	Ретиховское	Черниговский	25133	
7	Сибирцевское		18059	
8	Черниговское		25726	
Всего по лесничеству:			257038	
в т.ч. по муниципальным образованиям			Яковлевский	1120
			Спасский	187000
			Черниговский	68918

Приложение № 2
к приказу министерства лесного
хозяйства, охраны окружающей
среды, животного мира и
природных ресурсов
Приморского края
от 24.04 2024 г. № 574

Таблица 2 – Распределение лесов лесничества по лесорастительным зонам и лесным районам

№ п/п	Наименование участковых лесничеств	Лесорастительная зона	Лесной район	Зона лесозащитного районирования	Зона лесосеменного районирования	Перечень лесных кварталов	Площадь, га
1	2	3	4	5	6	7	8
1	Бельцовское	Зона хвойно-широколиственных лесов	Приамурско-Приморский хвойно-широколиственный район	Зона сильной ЛПУ	16	1-31	22812
2	Нововладимировское					1-76, 132-168	61827
3	Реттиховское					1-66	25133
4	Свиягинское					1-74	43472
5	Сибирцевское					1-71	18059
6	Спасское					1-94	19477
7	Черниговское	Лесостепная зона	Дальневосточный лесостепной район			1-85	25726
8	Спасское сельское					1-146	40532
Всего по лесничеству:							257038

Приложение № 3
к приказу министерства лесного
хозяйства, охраны окружающей
среды, животного мира и
природных ресурсов
Приморского края
от 29.04.2024 г. № 514

1.1.5. Распределение лесов по целевому назначению и категориям защитных лесов

Согласно ст. 8 Федерального закона от 04.12.2006 № 201-ФЗ «О введении в действие Лесного кодекса Российской Федерации» леса первой группы и категории защитности лесов первой группы признаются защитными лесами и категориями защитных лесов, предусмотренными ст. 102 ЛК РФ.

Распределение лесов лесничества по целевому назначению и категориям защитных лесов приведено в табл. 3.

Поквартальная карта-схема подразделения лесов Спасского лесничества по целевому назначению с нанесением местоположения существующих и проектируемых особо охраняемых природных территорий и объектов, объектов лесной, лесоперерабатывающей инфраструктуры, объектов, не связанных с созданием лесной инфраструктуры, прилагается.

Таблица 3 – Распределение лесов по целевому назначению и категориям защитных лесов

Целевое назначение лесов	Участковое лесничество	Номера кварталов или их частей	Площадь, га	Основания деления лесов по целевому назначению
ВСЕГО ЛЕСОВ	Нововладимировское	1-76, 132-168	61827	
	Свиягинское	1-74	43472	
	Бельцовское	1-31	22812	
	Спасское	1-94	19477	
	Черниговское	1-85	25726	
	Сибирцевское	1-71	18059	
	Реттиховское	1-66	25133	
	Спасское сельское	1-146	40532	
	ИТОГО		257038	
ЗАЩИТНЫЕ ЛЕСА, ВСЕГО	Нововладимировское	1-13, 18-26, 27ч, 31-37, 42-54, 66-76	10264	Лесной кодекс Российской Федерации (ст. 10) Федеральный закон от 04.12.2006 № 201-ФЗ (ст. 8) Приказ Рослесхоза от 10.06.2011 № 220
	Свиягинское	8-13, 24-28, 38-41, 52-60, 67-74	7938	
	Бельцовское	3, 4, 6-8, 10, 12, 13, 16, 23	4048	
	Спасское	1-60, 61ч, 62-94	19477	
	Черниговское	7ч, 17, 28, 32, 37-53, 58-66, 69, 74, 79, 85	8383	
	Сибирцевское	1-7, 24, 26, 27, 30, 32, 33, 36, 41, 55, 60, 64	4026	
	Реттиховское	3, 11, 19, 22, 24, 25, 28, 34, 36-40, 45	2312	

Целевое назначение лесов	Участковое лесничество	Номера кварталов или их частей	Площадь, га	Основания деления лесов по целевому назначению
	Спасское сельское	1, 2ч, 7-8, 9ч-11ч, 13ч, 19-21, 25-106, 107ч, 108, 109ч, 110-125, 126ч, 127-146	33917	
	ИТОГО		90365	
Леса, выполняющие функции защиты природных и иных объектов, всего	Нововладимировское	1-13, 18-26, 27ч, 31-37, 42-54, 66-76	10264	Лесной кодекс Российской Федерации (ст. 10) Приказ Рослесхоза от 26.08.2008 № 237 Федеральный закон от 04.12.2006 № 201-ФЗ (ст. 8)
	Свиягинское	8-13, 24-28, 38-41, 52-60, 67-74	7938	
	Спасское	1-60, 61ч, 62-94	19477	
	Черниговское	7ч, 17, 28, 32, 37-53, 58-66, 69, 74, 79, 85	8383	
	Сибирцевское	1-7, 24, 26, 30, 36, 41, 55	3186	
	Реттиховское	3, 11, 19, 22, 24, 25, 28, 34, 36-40, 45	2312	
	Спасское сельское	1, 2ч, 7-8, 9ч-11ч, 13ч, 19-21, 25-106, 107ч, 108, 109ч, 110-125, 126ч, 127-146	33916	
	ИТОГО		85476	
в том числе: Леса, расположенные в защитных полосах лесов	Нововладимировское	66-76	1400	Лесной кодекс Российской Федерации (ст. 10) Федеральный закон от 04.12.2006 № 201-ФЗ (ст. 8)
	Спасское	94	70	
	Черниговское	44, 63, 79	297	
	Сибирцевское	4, 24, 26, 30, 36, 41, 55	1311	
	Реттиховское	3, 11, 19, 22, 24, 25, 28, 34, 36-40, 45	2312	
	Спасское сельское	6ч-11ч, 13ч, 19ч, 29ч, 30ч, 33ч, 38ч-40ч,	965	

Целевое назначение лесов	Участковое лесничество	Номера кварталов или их частей	Площадь, га	Основания деления лесов по целевому назначению
		42ч-44ч, 47ч, 48ч, 50ч, 51ч, 84ч, 86ч-88ч, 112ч		
	ИТОГО		6355	
Леса, расположенные в зеленых зонах	Нововладимировское	1-13, 18-26, 27ч, 31-37, 42-54	8864	Лесной кодекс Российской Федерации (ст. 10) Федеральный закон от 04.12.2006 № 201-ФЗ (ст. 8) Приказ департамента лесного хозяйства Приморского края от 05.09.2017 № 1050; Приказ министерства лесного хозяйства и охраны объектов животного мира Приморского края от 31.07.2020 № 966; Приказ министерства лесного хозяйства, охраны объектов животного мира и природных ресурсов Приморского края от 01.03.2024 № 276
	Свиягинское	8-13, 24-28, 38-41, 52-60, 67-74	7938	
	Спасское	1-60, 61ч, 62-93	19407	
	Черниговское	7ч, 17, 28, 32, 37-43, 45-53, 58-62, 64-66, 69, 74, 85	8086	
	Сибирцевское	1-3, 5-7	1875	
	Спасское сельское	1, 2ч, 3-5, 6ч- 8ч, 19ч, 20, 21, 25-28, 29ч, 30ч, 31, 32, 33ч, 34-37, 38ч- 40ч, 41, 42ч-44ч, 45, 46, 47ч, 48ч, 49, 50ч, 51ч, 52-83, 84ч, 85, 86ч-88ч, 89-106, 107ч, 108, 109ч, 110, 111, 112ч, 113-125, 126ч, 127-146	32946	
	ИТОГО		79116	

Целевое назначение лесов	Участковое лесничество	Номера кварталов или их частей	Площадь, га	Основания деления лесов по целевому назначению
ЦЕННЫЕ ЛЕСА, ВСЕГО	Бельцовское	3, 4, 6-8, 10, 12, 13, 16, 23	4048	Лесной кодекс Российской Федерации (ст. 10) Приказ Рослесхоза от 10.06.2011 № 220
	Сибирцевское	27, 32, 33, 60, 64	841	
	ИТОГО		4889	
в том числе: Запретные полосы лесов, расположенные вдоль водных объектов	Бельцовское	3, 6, 7	1426	Лесной кодекс Российской Федерации (ст. 10) Приказ Рослесхоза от 10.06.2011 № 220
	Сибирцевское	27, 32, 33, 60, 64	840	
	ИТОГО		2266	
Нерестощохранные полосы лесов	Бельцовское	4, 8, 10, 12, 13, 16, 23	2622	Лесной кодекс Российской Федерации (ст. 10) Приказ Рослесхоза от 10.06.2011 № 220
	ИТОГО		2622	
ЭКСПЛУАТАЦИОННЫЕ ЛЕСА	Нововладимировское	14-17, 27ч, 28-30, 38-41, 55-65, 132-168	51563	Лесной кодекс Российской Федерации (ст. 10) Приказ Рослесхоза от 10.06.2011 № 220
	Свиягинское	1-7, 14-23, 29-37, 42-51, 61-66	35534	
	Бельцовское	1, 2, 5, 9, 11, 14, 15, 17-22, 24-31	18764	
	Черниговское	1-6, 7ч, 8-16, 18-27, 29-31, 33-36, 54-57, 67, 68, 70-73, 75-78, 80-84	17343	
	Сибирцевское	8-23, 25, 28, 29, 31, 34, 35, 37-40, 42-54, 56-59, 61-63, 65-71	14033	

Целевое назначение лесов	Участковое лесничество	Номера кварталов или их частей	Площадь, га	Основания деления лесов по целевому назначению
	Реттиховское	1, 2, 4-10, 12-18, 20, 21, 23, 26, 27, 29-33, 35, 41-44, 46-66	22821	
	Спасское сельское	2ч, 9ч-11ч, 12, 13ч, 14-18, 22-24	6615	
	ИТОГО		166673	

Приложение № 4
к приказу министерства лесного
хозяйства, охраны окружающей
среды, животного мира и
природных ресурсов
Приморского края
от 27.04 2024 г. № 544

1.1.6. Характеристика лесных и нелесных земель из состава земель лесного фонда

Характеристика лесных и нелесных земель лесного фонда на территории Спасского лесничества по состоянию на 01.01.2024 г. по данным государственного лесного реестра представлена в табл. 4.

Таблица 4 – Характеристика лесных и нелесных земель лесного фонда

Показатели характеристика земель	Всего по лесничеству	
	площадь, га	%
1	2	3
Общая площадь земель	257038	100
Лесные земли, всего	249708	97,15
Земли, покрытые лесной растительностью, всего	247491	99,11
Земли, не покрытые лесной растительностью, всего	2217	0,89
в том числе:		
вырубки	53	2,39
гари	-	-
редины	26	1,17
прогалины	1620	73,08
другие	518	23,36
Нелесные земли, всего	7330	2,85
в том числе:		
просеки	-	-
дороги	1314	17,93
болота	1704	23,25
другие	2457	33,52
Пашни	348	4,75
Сенокосы	1087	14,83
Пастбища	86	1,17
Воды	325	4,43
Усадьбы	9	0,12

В структуре земель лесничества преобладают лесные земли – 97,15 % от общей площади лесничества; покрытые лесной растительностью земли занимают – 99,11 %, а не покрытые лесной растительностью – 0,89 %. Нелесных земель – 2,85 % от общей площади лесничества, большая часть которых приходится на категорию «другие» – 33,52 %.

Приложение № 5
к приказу министерства лесного
хозяйства, охраны окружающей
среды, животного мира и
природных ресурсов
Приморского края
от 27.04.2024 г. № 574

Таблица 6 – Характеристика путей транспорта

Виды дорог	Протяженность дорог, км							
	Всего	лесохозяйственные (по типам)				лесовозные		общего пользования
		1	2	3	Итого	магист.	ветки	
Дороги, всего	1764	17	116	114	247	1394	-	123
в том числе:								
а) автомобильные	630	17	116	110	243	264	-	123
из них:								
- с твердым покрытием	-	-	-	-	-	-	-	-
- грунтовые	630	17	116	110	243	264	-	123
в том числе круглогодочного действия	566	14	105	64	183	261	-	122
б) зимники	1134	-	-	4	4	1130	-	-

Приложение № 6
к приказу министерства лесного
хозяйства, охраны окружающей
среды, животного мира и
природных ресурсов
Приморского края
от 24.04 2024г. № 514

Таблица 7 – Виды разрешенного использования лесов*

Виды разрешенного использования лесов	Наименование участкового лесничества	Перечень кварталов или их частей	Площадь, га
1	2	3	4
Заготовка древесины	Нововладимировское	1-76, 132-168	61827
	Свиягинское	1-74	43472
	Бельцовское	1-31	22812
	Спасское	1-94	19477
	Черниговское	1-85	25726
	Сибирцевское	1-71	18059
	Реттиховское	1-66	25133
	Спасское сельское	1-146	40532
Заготовка живицы	Нововладимировское	1-76, 132-168	61827
	Свиягинское	1-74	43472
	Бельцовское	1-31	22812
	Спасское	1-94	19477
	Черниговское	1-85	25726
	Сибирцевское	1-71	18059
	Реттиховское	1-66	25133
	Спасское сельское	1-146	40532
Заготовка и сбор недревесных лесных ресурсов	Нововладимировское	1-76, 132-168	61827
	Свиягинское	1-74	43472
	Бельцовское	1-31	22812
	Спасское	1-94	19477
	Черниговское	1-85	25726
	Сибирцевское	1-71	18059
	Реттиховское	1-66	25133
	Спасское сельское	1-146	40532
Заготовка пищевых лесных ресурсов и сбор лекарственных растений	Нововладимировское	1-76, 132-168	61827
	Свиягинское	1-74	43472
	Бельцовское	1-31	22812
	Спасское	1-94	19477
	Черниговское	1-85	25726
	Сибирцевское	1-71	18059
	Реттиховское	1-66	25133
	Спасское сельское	1-146	40532
Осуществление видов деятельности в сфере охотничьего хозяйства	Нововладимировское	1-76, 132-168	61827
	Свиягинское	1-74	43472
	Бельцовское	1-31	22812
	Спасское	1-94	19477
	Черниговское	1-85	25726
	Сибирцевское	1-71	18059
	Реттиховское	1-66	25133
	Спасское сельское	1-146	40532

Ведение сельского хозяйства	Нововладимировское	1-76, 132-168	61827
	Свиягинское	1-74	43472
	Бельцовское	1-31	22812
	Спасское	1-94	19477
	Черниговское	1-85	25726
	Сибирцевское	1-71	18059
	Реттиховское	1-66	25133
	Спасское сельское	1-146	40532
Осуществление рыболовства, за исключением любительского рыболовства	Нововладимировское	1-76, 132-168	61827
	Свиягинское	1-74	43472
	Бельцовское	1-31	22812
	Спасское	1-94	19477
	Черниговское	1-85	25726
	Сибирцевское	1-71	18059
	Реттиховское	1-66	25133
	Спасское сельское	1-146	40532
Осуществление научно-исследовательской деятельности, образовательной деятельности	Нововладимировское	1-76, 132-168	61827
	Свиягинское	1-74	43472
	Бельцовское	1-31	22812
	Спасское	1-94	19477
	Черниговское	1-85	25726
	Сибирцевское	1-71	18059
	Реттиховское	1-66	25133
	Спасское сельское	1-146	40532
Осуществление рекреационной деятельности	Нововладимировское	1-76, 132-168	61827
	Свиягинское	1-74	43472
	Бельцовское	1-31	22812
	Спасское	1-94	19477
	Черниговское	1-85	25726
	Сибирцевское	1-71	18059
	Реттиховское	1-66	25133
	Спасское сельское	1-146	40532
Создание лесных плантаций и их эксплуатация	Нововладимировское	1-76, 132-168	61827
	Свиягинское	1-74	43472
	Бельцовское	1-31	22812
	Спасское	1-94	19477
	Черниговское	1-85	25726
	Сибирцевское	1-71	18059
	Реттиховское	1-66	25133
	Спасское сельское	1-146	40532
Выращивание лесных плодовых, ягодных, декоративных растений, лекарственных растений Создание лесных питомников и их эксплуатация	Нововладимировское	1-76, 132-168	61827
	Свиягинское	1-74	43472
	Бельцовское	1-31	22812
	Спасское	1-94	19477
	Черниговское	1-85	25726
	Сибирцевское	1-71	18059
	Реттиховское	1-66	25133
	Спасское сельское	1-146	40532
	Нововладимировское	1-76, 132-168	61827
	Свиягинское	1-74	43472
	Бельцовское	1-31	22812
	Спасское	1-94	19477
	Черниговское	1-85	25726
	Сибирцевское	1-71	18059
	Реттиховское	1-66	25133

	Спасское сельское	1-146	40532
Осуществление геологического изучения недр, разведка и добыча полезных ископаемых	Нововладимировское	1-76, 132-168	61827
	Свиягинское	1-74	43472
	Бельцовское	1-31	22812
	Спасское	1-94	19477
	Черниговское	1-85	25726
	Сибирцевское	1-71	18059
	Реттиховское	1-66	25133
	Спасское сельское	1-146	40532
Строительство и эксплуатация водохранилищ и иных искусственных водных объектов, создание и расширение морских и речных портов, строительство, реконструкция и эксплуатация гидротехнических сооружений	Нововладимировское	1-76, 132-168	61827
	Свиягинское	1-74	43472
	Бельцовское	1-31	22812
	Спасское	1-94	19477
	Черниговское	1-85	25726
	Сибирцевское	1-71	18059
	Реттиховское	1-66	25133
	Спасское сельское	1-146	40532
Строительство, реконструкция, эксплуатация линейных объектов	Нововладимировское	1-76, 132-168	61827
	Свиягинское	1-74	43472
	Бельцовское	1-31	22812
	Спасское	1-94	19477
	Черниговское	1-85	25726
	Сибирцевское	1-71	18059
	Реттиховское	1-66	25133
	Спасское сельское	1-146	40532
Создание и эксплуатация объектов лесоперерабатывающей инфраструктуры	Нововладимировское	14-17, 27ч, 28-30, 38-41, 55-65, 132-168	51563
	Свиягинское	1-7, 14-23, 29-37, 42-51, 61-66	35534
	Бельцовское	1, 2, 5, 9, 11, 14, 15, 17-22, 24-31	18764
	Черниговское	1-6, 7ч, 8-16, 18-27, 29-31, 33-36, 54-57, 67, 68, 70-73, 75-78, 80-84	17343
	Сибирцевское	8-23, 25, 28, 29, 31, 34, 35, 37-40, 42-54, 56-59, 61-63, 65-71	14033
	Реттиховское	1, 2, 4-10, 12-18, 20, 21, 23, 26, 27, 29-33, 35, 41-44, 46-66	22821
	Спасское сельское	2ч, 9ч-11ч, 12, 13ч, 14-18, 22-24	6615
	Нововладимировское	1-76, 132-168	61827
Осуществление религиозной деятельности	Свиягинское	1-74	43472
	Бельцовское	1-31	22812
	Спасское	1-94	19477
	Черниговское	1-85	25726
	Сибирцевское	1-71	18059
	Реттиховское	1-66	25133
	Спасское сельское	1-146	40532

Примечания:

*Использование лесов ограничено в пределах лесов, расположенных в зеленых зонах, ценных лесов, особо охраняемых природных территорий. Подробнее ограничения по использованию лесов рассмотрены в разделах 3.1., 3.2. и 3.3. настоящего регламента.

** Использование лесов, расположенных в зеленых зонах, регламентируется ст. 114 Лесного кодекса Российской Федерации.

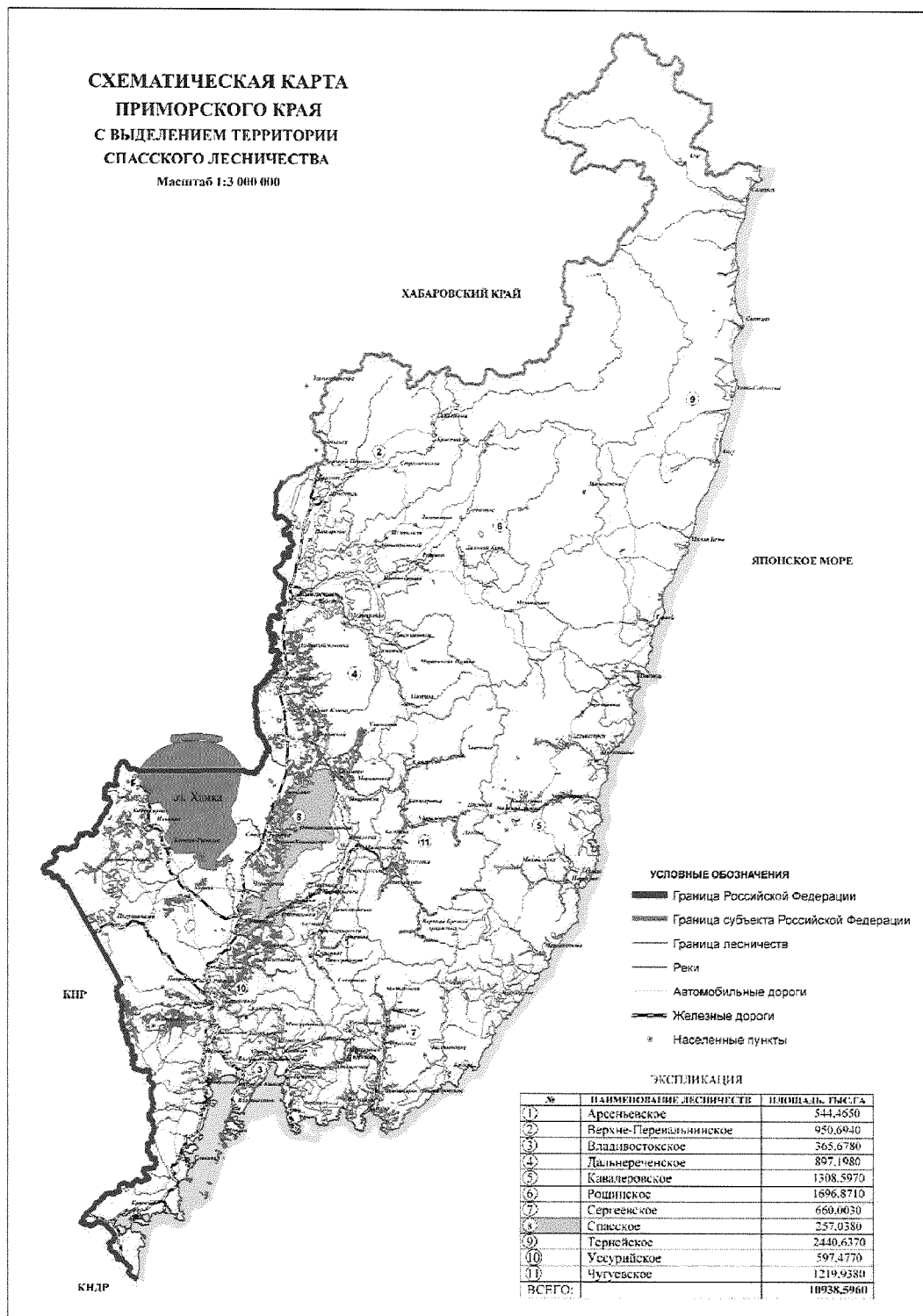
Приложение № 7
к приказу министерства лесного
хозяйства, охраны окружающей
среды, животного мира и
природных ресурсов
Приморского края
от 27.04.2024 г. № 514

Таблица 35 – Распределение площади земель лесного фонда лесничества по классам природной пожарной опасности

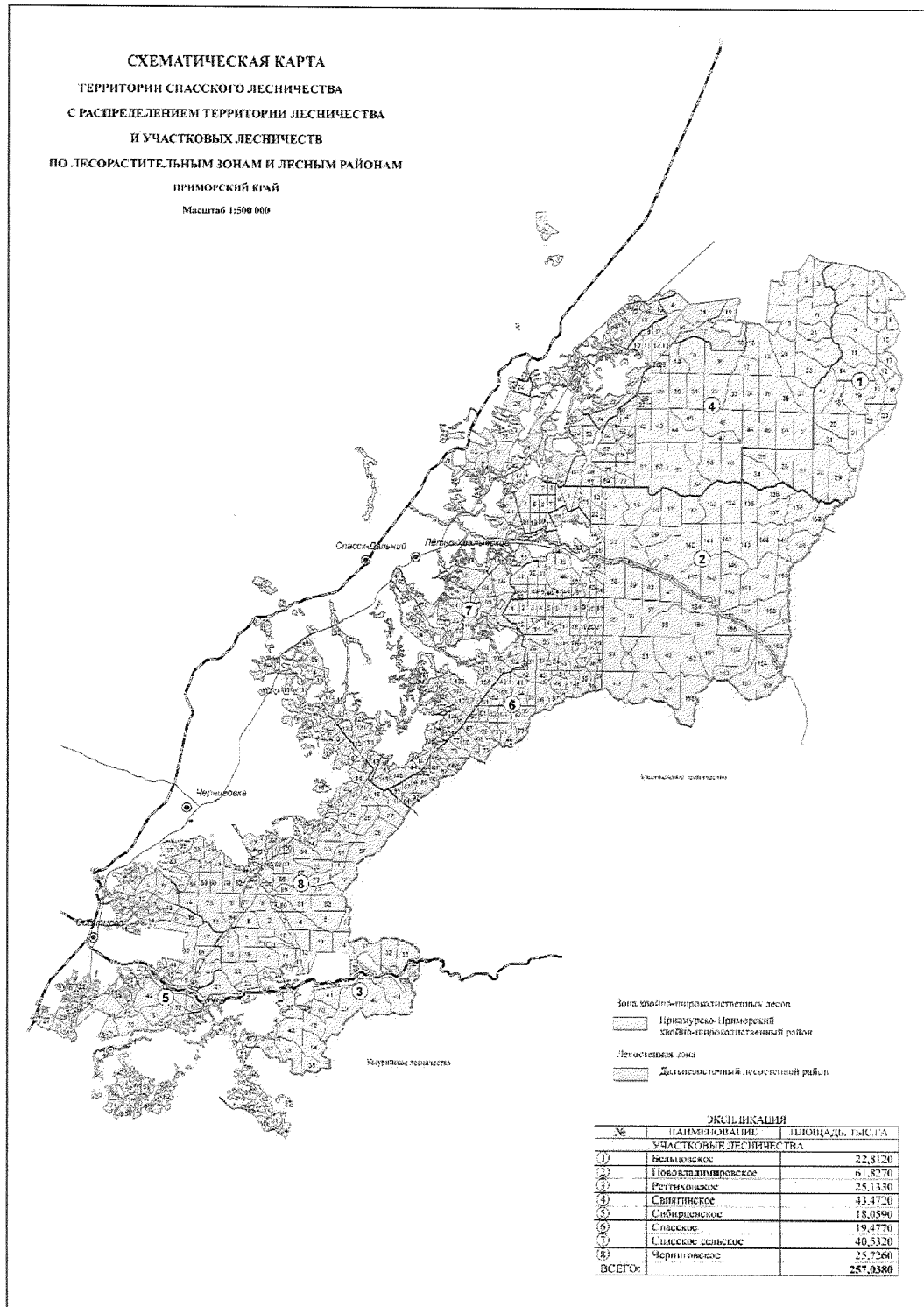
Площадь, га

№ п/п	Участковое лесничество	Классы пожарной опасности					Итого	Средний класс
		I	II	III	IV	V		
1	Свягинское	0	0	4350	12430	26692	43472	4,5
2	Бельцовское	0	0	1678	5498	15636	22812	4,6
3	Нововладимировское	0	0	549	3439	57839	61827	4,9
4	Спасское	0	249	0	1359	17869	19477	4,9
5	Черниговское	0	701	2591	8130	14304	25726	4,4
6	Сибирцевское	1991	1426	8944	3002	2696	18059	3,2
7	Реттиховское	0	0	2452	6830	15851	25133	4,5
8	Спасское сельское	0	180	995	7222	32135	40532	4,8
Итого:		1991	1991	2556	21559	47910	183022	257038

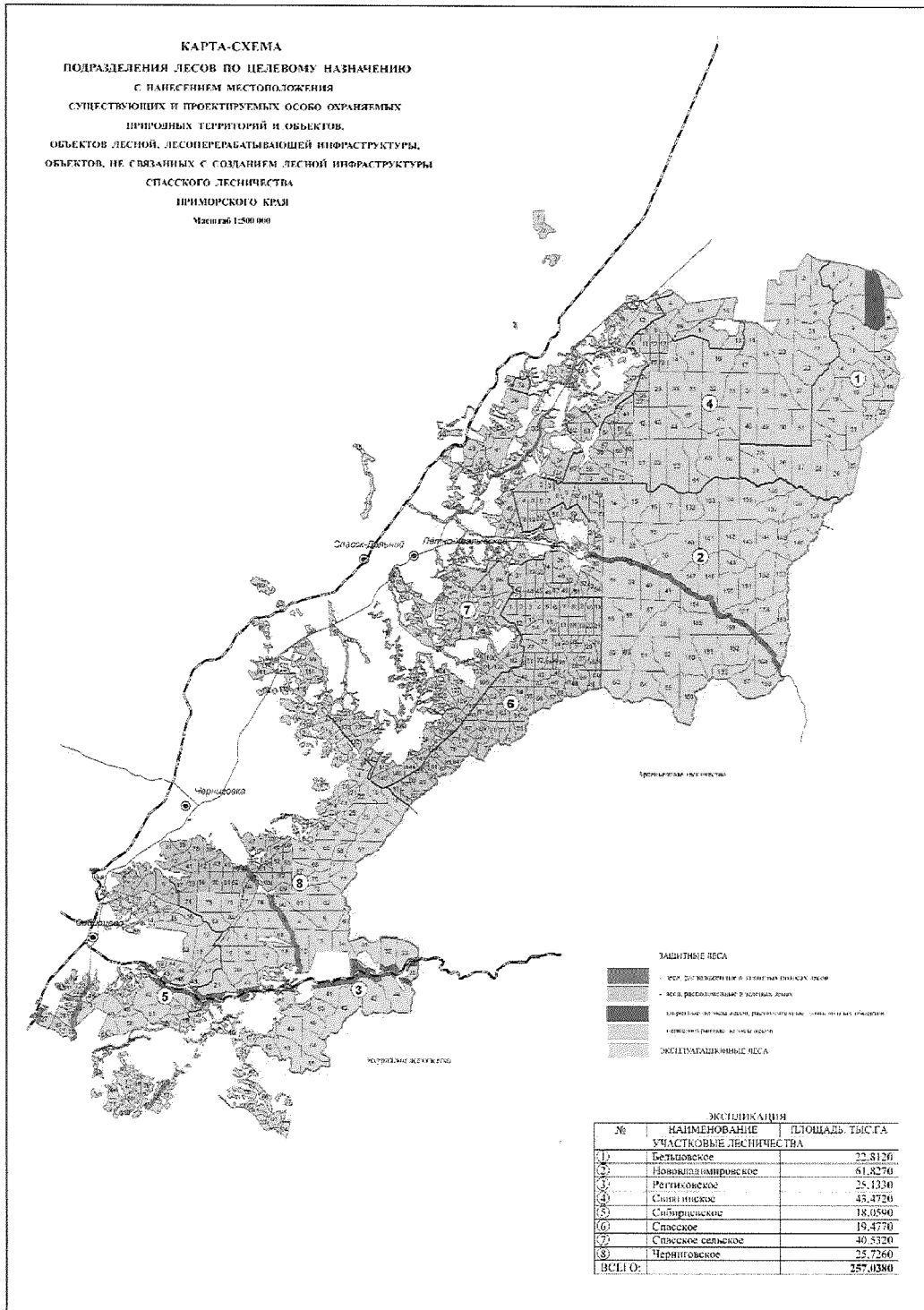
Приложение № 8
 к приказу министерства лесного
 хозяйства, охраны окружающей
 среды, животного мира и
 природных ресурсов
 Приморского края
 от 27.06.2024 г. № 574



Приложение № 9
 к приказу министерства лесного
 хозяйства, охраны окружающей
 среды, животного мира и
 природных ресурсов
 Приморского края
 от 27.04. 2024 г. № 574



Приложение № 10
 к приказу министерства лесного
 хозяйства, охраны окружающей
 среды, животного мира и
 природных ресурсов
 Приморского края
 от 27.04.2024 г. № 574



Приложение № 11
 к приказу министерства лесного
 хозяйства, охраны окружающей
 среды, животного мира и
 природных ресурсов
 Приморского края
 от 27.04. 2024 г. № 574

