



**МИНИСТЕРСТВО ЛЕСНОГО ХОЗЯЙСТВА,
ОХРАНЫ ОКРУЖАЮЩЕЙ СРЕДЫ, ЖИВОТНОГО МИРА
И ПРИРОДНЫХ РЕСУРСОВ ПРИМОРСКОГО КРАЯ**

П Р И К А З

27.04.2024

г. Владивосток

№ 508

О внесении изменений в лесохозяйственный регламент Верхне-Перевальнинского лесничества Приморского края, утвержденный приказом департамента лесного хозяйства Приморского края от 30.11.2018 № 1562 «Об утверждении лесохозяйственных регламентов лесничеств Приморского края»

В соответствии со статьями 83, 87 Лесного кодекса Российской Федерации, приказом Минприроды России от 27.02.2017 № 72 «Об утверждении состава лесохозяйственных регламентов, порядка их разработки, сроков их действия и порядка внесения в них изменений», Положения о министерстве лесного хозяйства, охраны окружающей среды, животного мира и природных ресурсов Приморского края, утвержденного постановлением Правительством Приморского края от 08.11.2023 № 767-пп, на основании сведений государственного лесного реестра

ПРИКАЗЫВАЮ:

1. Внести изменения в лесохозяйственный регламент Верхне-Перевальнинского лесничества, утвержденный приказом департамента лесного хозяйства Приморского края от 30.11.2018 № 1562 «Об утверждении лесохозяйственных регламентов лесничеств Приморского края»:

1.1. Пункт 1.1.2. «Общая площадь лесничества и участковых лесничеств» изложить в следующей редакции:

«1.1.2. Общая площадь лесничества и участковых лесничеств»

Территория Верхне-Перевальнинского лесничества в административно-хозяйственном отношении делится на 10 участковых лесничеств. Общие площади лесничества и участковых лесничеств по данным государственного лесного реестра по состоянию на 01.01.2024 приведены в табл. 1».

1.2. Таблицу 1 «Структура лесничества» привести в новой редакции согласно приложению 1 к настоящему приказу.

1.3. Таблицу 2 «Распределение лесов лесничества по лесорастительным зонам и лесным районам» привести в новой редакции согласно приложению 2 к настоящему приказу.

1.4. Пункт 1.1.5. «Распределение лесов по целевому назначению и категориям защитных лесов» привести в новой редакции согласно приложению 3 к настоящему приказу.

1.5. Пункт 1.1.6. «Характеристика лесных и нелесных земель из состава земель лесного фонда» привести в новой редакции согласно приложению 4 к настоящему приказу.

1.6. Таблицу 8 «Виды разрешенного использования лесов» привести в новой редакции согласно приложению 5 к настоящему приказу.

1.7. Таблицу 35 «Распределение площади земель лесного фонда лесничества по классам природной пожарной опасности» привести в новой редакции согласно приложению 6 к настоящему приказу.

1.8. Из пункта 3.3. «Ограничения по видам использования лесов» исключить следующий текст:

«Переработка древесины и иных лесных ресурсов»

Создание лесоперерабатывающей инфраструктуры запрещается в защитных лесах, а также в иных предусмотренных лесным кодексом

Российской Федерации, другими федеральными законами случаях (ч. 2 ст. 14 ЛК РФ).

Правила использования лесов для переработки древесины и иных лесных ресурсов утверждены приказом Минприроды России от 28.07.2020 № 495.

При использовании лесов для переработки древесины и иных лесных ресурсов должны исключаться случаи:

загрязнения (в том числе радиоактивными веществами) лесов и иного негативного воздействия на леса (ст. 51 ЛК РФ);

въезда транспортных средств в целях обеспечения пожарной и санитарной безопасности в лесах в соответствии со статьей 53.5 ЛК РФ.

Использование лесов для переработки древесины и иных лесных ресурсов ограничивается на особо охраняемых природных территориях в соответствии с их правовым режимом».

1.9. Пункт 3.3. «Ограничения по видам использования лесов» дополнить следующим текстом:

«Создание и эксплуатация объектов лесоперерабатывающей инфраструктуры

Правила использования лесов для создания и эксплуатации объектов лесоперерабатывающей инфраструктуры утверждены приказом Минприроды России от 31.01.2022 № 54.

При использовании лесов для создания и эксплуатации объектов лесоперерабатывающей инфраструктуры должны исключаться случаи:

загрязнения (в том числе радиоактивного и нефтяного) лесов и иного негативного воздействия на леса (ст. 50.7 ЛК РФ);

въезда транспортных средств на лесные участки в случае введения ограничения на пребывание граждан в лесах (ст. 53.5, 60.9 ЛК РФ).

Создание и эксплуатация лесоперерабатывающей инфраструктуры запрещается в защитных лесах, а также в иных предусмотренных лесным кодексом Российской Федерации, другими федеральными законами случаях (ч. 2 ст. 14 ЛК РФ)».

1.10. Из пункта 3.3. «Ограничения по видам использования лесов» исключить следующий текст:

«Иные виды использования лесов

При иных видах использования, определенных в соответствии с частью 2 статьи 6 ЛК РФ, использование лесов осуществляется в соответствии с целевым назначением земель, на которых эти леса располагаются».

1.11. Схематическую карту Приморского края с выделением Верхне-Перевальнинского лесничества привести в новой редакции согласно приложению 7 к настоящему приказу;

1.12. Схематическую карту территории Верхне-Перевальнинского лесничества с распределением территории лесничества и участковых лесничеств по лесорастительным зонам и лесным районам привести в новой редакции согласно приложению 8 к настоящему приказу;

1.13. Схематическую карту территории Верхне-Перевальнинского лесничества с распределением на участковые лесничества привести в новой редакции согласно приложению 9 к настоящему приказу;

1.14. Поквартальную карту-схему подразделения лесов Верхне-Перевальнинского лесничества по целевому назначению с нанесением местоположения существующих и проектируемых особо охраняемых природных территорий и объектов, объектов лесной, лесоперерабатывающей инфраструктуры, объектов, не связанных с созданием лесной инфраструктуры, привести в новой редакции согласно приложению 10 к настоящему приказу.

1.15. Пункт 1.1.10. «Характеристика существующих объектов лесной, лесоперерабатывающей инфраструктуры, объектов, не связанных с созданием лесной инфраструктуры, мероприятий по строительству, реконструкции и эксплуатации указанных объектов, предусмотренных документами территориального планирования» привести в новой редакции согласно приложению 11 к настоящему приказу.

2. Информационно-аналитическому отделу обеспечить размещение настоящего приказа в информационной системе Приморского края «Реестр

правовых актов Губернатора Приморского края, Правительства Приморского края и нормативных документов исполнительных органов Приморского края для государственной регистрации, а также на официальной странице министерства лесного хозяйства, охраны окружающей среды, животного мира и природных ресурсов Приморского края в информационно-телекоммуникационной сети «Интернет».

3. Контроль за исполнением настоящего приказа возложить на заместителя министра Дуплищева Д.Д.

Министр



К.Ю. Степанов

Приложение № 1
к приказу министерства лесного
хозяйства, охраны окружающей
среды, животного мира и
природных ресурсов
Приморского края
от 27.04.2024 г. № 508

Таблица 1 – Структура лесничества

№ п/п	Наименование участковых лесничеств	Административный район (муниципальное образование)	Общая площадь, га
1	2	3	4
1	Бурлитское	Пожарский	48801,7417
2	Верхне-Перевальнинское		164510
3	Звеньевское		179045,6
4	Красноярское		48365
5	Лермонтовское		194354
6	Лучегорское		14316,3874
7	Пожарское		87468,5757
8	Соболиное		95396,7
9	Стрельниковское		109812
10	Пожарское сельское		8623,9
Всего по лесничеству:			950693,9048

Приложение № 2
к приказу министерства лесного
хозяйства, охраны окружающей
среды, животного мира и
природных ресурсов
Приморского края
от 27.04.2024 г. № 508

Таблица 2 – Распределение лесов лесничества по лесорастительным зонам и лесным районам

№ п/п	Наименование участковых лесничеств	Лесорастительная зона	Лесной район	Зона лесозащитного районирования	Зона лесосеменного районирования	Перечень лесных кварталов	Площадь, га
1	2	3	4	5	6	7	8
1	Бурлитское	Зона хвойно-широколиственных лесов	Приамурско-Приморский хвойно-широколиственный район	Зона средней ЛПУ	16	1-80	48801,7417
2	Верхне-Перевальнинское					1-209	164510
3	Звеньевское					1-236	179045,6
4	Красноярское					120-164	48365
5	Лермонтовское					1-265	194354
6	Лучегорское					1-30	14316,3874
7	Пожарское				15	1-125	87468,5757
8	Соболиное				16	1-67, 69-106, 107, 108, 109, 110	95396,7
9	Стрельниковское				1-128	109812	
10	Пожарское сельское				15	1-49	8 623,9
Всего по лесничеству:							950693,9048

Приложение № 3
к приказу министерства лесного
хозяйства, охраны окружающей
среды, животного мира и
природных ресурсов
Приморского края
от 27.04. 2024 г. № 508

1.1.5. Распределение лесов по целевому назначению и категориям защитных лесов

Согласно ст. 8 Федерального закона от 04.12.2006 № 201-ФЗ «О введении в действие Лесного кодекса Российской Федерации» леса первой группы и категории защитности лесов первой группы признаются защитными лесами и категориями защитных лесов, предусмотренными ст. 102 ЛК РФ.

Распределение лесов лесничества по целевому назначению и категориям защитных лесов Верхне-Перевальнинского лесничества приведено в табл. 3.

Поквартальная карта-схема подразделения лесов Верхне-Перевальнинского лесничества по целевому назначению с нанесением местоположения существующих и проектируемых особо охраняемых природных территорий и объектов, объектов лесной, лесоперерабатывающей инфраструктуры, объектов, не связанных с созданием лесной инфраструктуры, прилагается.

Таблица 3 – Распределение лесов по целевому назначению и категориям защитных лесов

Целевое назначение лесов	Участковое лесничество	Номера кварталов или их частей	Площадь, га	Основания деления лесов по целевому назначению
ВСЕГО ЛЕСОВ	Верхне-Перевальнинское	1-209	164 510	
	Стрельниковское	1-128	109 812	
	Соболиное	1-67, 69-106, 107, 108, 109, 110	95 396,7	
	Краснояровское	120-164	48 365	
	Лермонтовское	1-265	194 354	
	Звеньевское	1-236	179 045,6	
	Бурлитское	1-80	48 801,7417	
	Лучегорское	1-30	14 316,3874	
	Пожарское	1-125	87 468,5757	
	Пожарское сельское	1-49	8 623,9	
	ИТОГО		950 693,9048	
ЗАЩИТНЫЕ ЛЕСА, ВСЕГО	Верхне-Перевальнинское	1-4, 7-12, 19-21, 26-36, 80-111, 133, 146, 174, 190, 202, 206-209	48 597	Лесной кодекс Российской Федерации (ст. 10) Приказ Рослесхоза от 10.06.2011 № 220 Федеральный закон от 04.12.2006 № 201-ФЗ (ст. 8)
	Стрельниковское	1-19, 36, 50, 88, 113, 114	18 485	
	Соболиное	7, 8, 13, 34, 42, 54, 96-106, 107, 108, 109, 110	15 593,7	
	Краснояровское	120-164	48 365	
	Лермонтовское	14, 17, 21, 24, 28, 40-42, 168-175, 262-265	16 402	
Звеньевское	13, 20, 25, 26, 29, 36, 50, 61-63, 76-81, 100, 102, 108, 128, 136-146, 153-163, 171-181, 183-198, 200-207, 210-215, 219-223, 228-230, 234, 235	64 433		

Целевое назначение лесов	Участковое лесничество	Номера кварталов или их частей	Площадь, га	Основания деления лесов по целевому назначению
	Бурлитское	1-18, 22-25, 28, 29, 34-37, 42-46, 50-56, 58-80	35 325,3467	
	Лучегорское	1-11, 12ч, 13ч, 14, 15ч, 16ч, 17-30	14 072,9874	
	Пожарское	30, 32, 33, 37, 59, 69, 75, 92, 98-116, 117ч	13 023,4	
	Пожарское сельское	1,3,4,6,10,15,18-22,24,25,26,28,29,31,32,35,37-49	3 324,5	
	ИТОГО		277 622,9341	
Леса, выполняющие функции защиты природных и иных объектов, всего	Бурлитское	15, 16, 51, 67-73	999,9941	Лесной кодекс Российской Федерации (ст. 10) Приказ Рослесхоза от 26.08.2008 № 237 Федеральный закон от 04.12.2006 № 201-ФЗ (ст. 8)
	Лучегорское	1-11, 12ч, 13ч, 14, 15ч, 16ч, 17-30	14 072,9874	
	Пожарское	92, 98-116, 117ч	10 018,4	
	Пожарское сельское	3,6,10,15,38-49	2 123,6	
	ИТОГО		27 215,9815	
в том числе: Леса, расположенные в защитных полосах лесов	Бурлитское	15, 16, 51, 67-73	999,9941	Лесной кодекс Российской Федерации (ст. 10) Федеральный закон от 04.12.2006 № 201-ФЗ (ст. 8)
	Лучегорское	29, 30	263	
	Пожарское сельское	3,6,10,15	307,7	
	ИТОГО		1 570,6941	
Леса, расположенные в зеленых зонах	Лучегорское	1 -11, 12ч, 13ч, 14, 15ч, 16ч, 17-28	13 809,9874	Лесной кодекс Российской Федерации

Целевое назначение лесов	Участковое лесничество	Номера кварталов или их частей	Площадь, га	Основания деления лесов по целевому назначению
	Пожарское	92, 98-116, 117ч	10 018,4	(ст. 10) Федеральный закон от 04.12.2006 № 201-ФЗ (ст. 8) Приказы министерства лесного хозяйства и охраны объектов животного мира Приморского края от 29.12.2020 № 1741; от 30.12.2022 № 1691
	Пожарское сельское	38-49	1 815,9	
	ИТОГО		25 644,2874	
ЦЕННЫЕ ЛЕСА, ВСЕГО	Верхне-Перевальнинское	1-4, 7-12, 19-21, 26-36, 80-111, 133, 146, 174, 190, 202, 206-209	48 597	Лесной кодекс Российской Федерации (ст. 10) Приказ Рослесхоза от 10.06.2011 № 220
	Стрельниковское	1-19, 36, 50, 88, 113, 114	18 485	
	Соболиное	7, 8, 13, 34, 42, 54, 96-106, 107, 108, 109, 110	15 593,7	
	Красноярское	120-164	48 365	
	Лермонтовское	14, 17, 21, 24, 28, 40-42, 168-175, 262-265	16 402	
	Звеньевское	13, 20, 25, 26, 29, 36, 50, 61-63, 76-81, 100, 102, 108, 128, 136-146, 153-163, 171-181, 183-198, 200-207, 210-215, 219-223, 228-230, 234, 235	64 433	
	Бурлитское	1-14, 17, 18, 22-25, 28, 29, 34-37, 42-46, 50, 52-56, 58-66, 74-80	34 325,3526	
	Пожарское	30, 32, 33, 37, 59, 69, 75	3 005	

Целевое назначение лесов	Участковое лесничество	Номера кварталов или их частей	Площадь, га	Основания деления лесов по целевому назначению
	Пожарское сельское	1,4,18-22,24-26,28,29,31,32,35,37	1 200,9	
	ИТОГО		250 407,953	
в том числе: Пустынные, полупустынные леса, лесостепные леса, лесотундровые леса, горные леса	Бурлитское	1-14	10 627,425	Лесной кодекс Российской Федерации (ст. 10) Приказ Рослесхоза от 10.06.2011 № 220
	ИТОГО		10 627,425	
Леса, расположенные в орехово-промысловых зонах	Красноярское	120-164	48 365	Лесной кодекс Российской Федерации (ст. 10) Приказ Рослесхоза от 10.06.2011 № 220
	Звеньевское	136-145, 153-161, 171-179, 183-196, 200-205, 210-213, 219-221, 228	41 159	
	ИТОГО		89 524	
Запретные полосы лесов, расположенные вдоль водных объектов	Верхне-Перевальнинское	4, 12, 21, 26, 28, 29, 34, 80, 81, 83, 86, 88, 92, 93, 97, 98, 104-106, 108-111, 133, 146, 174, 190, 202, 206	21 201	Лесной кодекс Российской Федерации (ст. 10) Приказ Рослесхоза от 10.06.2011 № 220
	Стрельниковское	2, 3, 5, 7, 10, 12, 14, 16, 18, 19, 36, 50, 88, 113, 114	11 497	
	Соболиное	99, 100, 102, 105, 108, 109	3 458,2	
	Бурлитское	17, 18, 23-25, 28, 29, 35-37, 44-46, 50, 52-56, 58-66	19 968,9276	
	Пожарское	30, 32, 33, 37, 59, 69, 75	3 005	
	Пожарское сельское	1,4,18-22,24-26,28,29,31,32,35,37	761,8	
	ИТОГО		59 891,9276	
Нерестоохранные полосы	Верхне-	1-3, 7-11, 19, 20, 27, 30-33, 35, 36, 82, 84,	27 396	Лесной кодекс

Целевое назначение лесов	Участковое лесничество	Номера кварталов или их частей	Площадь, га	Основания деления лесов по целевому назначению
лесов	Перевальнинское	85, 87, 89, 90, 91, 94-96, 99-103, 107, 207-209		Российской Федерации (ст. 10) Приказ Рослесхоза от 10.06.2011 № 220
	Стрельниковское	1, 4, 6, 8, 9, 11, 13, 15, 17	6 988	
	Соболиное	7, 8, 13, 34, 42, 54, 96-98, 101, 103, 104, 106, 107, 110	12 135,5	
	Лермонтовское	14, 17, 21, 24, 28, 40-42, 168-175, 262-265	16 402	
	Звеньевское	13, 20, 25, 26, 29, 36, 50, 61-63, 76-81, 100, 102, 108, 128, 146, 162, 163, 180, 181, 197, 198, 206, 207, 214, 215, 222, 223, 229, 230, 234, 235	23 274	
	Бурлитское	22, 34, 42, 43, 74-80	3 730	
	Пожарское сельское	1,4,18,19	439,1	
	ИТОГО		90 364,6	
ЭКСПЛУАТАЦИОННЫЕ ЛЕСА	Верхне-Перевальнинское	5, 6, 13-18, 22-25, 37-79, 112-132, 134-145, 147-173, 175-189, 191-201, 203-205	115 913	Лесной кодекс Российской Федерации (ст. 10) Приказ Рослесхоза от 10.06.2011 № 220
	Стрельниковское	20-35, 37-49, 51-87, 89-112, 115-128	91 327	
	Соболиное	1-6, 9-12, 14-33, 35-41, 43-53, 55-67, 69-95	79 803	
	Лермонтовское	1-13, 15, 16, 18-20, 22, 23, 25-27, 29-39, 43-167, 176-261	177 952	
	Лучегорское	12ч, 13ч, 15ч, 16ч	243,4	
	Звеньевское	1-12, 14-19, 21-24, 27, 28, 30-35, 37-49, 51-60, 64-75, 82-99, 101, 103-107, 109-127, 129-135, 147-152, 164-170, 182, 199, 208, 209, 216-218, 224-227, 231-233, 236	114 612,6	

Целевое назначение лесов	Участковое лесничество	Номера кварталов или их частей	Площадь, га	Основания деления лесов по целевому назначению
	Бурлитское	19-21, 26, 27, 30-33, 38-41, 47-49, 57	13 476,395	
	Пожарское	1-29, 31, 34-36, 38-58, 60-68, 70-74, 76-91, 93-97, 117ч, 118-125	74 445,1757	
	Пожарское сельское	1,2,4-9,11-37	5 299,4	
	ИТОГО		673 070,9707	

Приложение № 4
к приказу министерства лесного
хозяйства, охраны окружающей
среды, животного мира и
природных ресурсов
Приморского края
от 27.04.2024 г. № 508

1.1.6. Характеристика лесных и нелесных земель из состава земель лесного фонда

Характеристика лесных и нелесных земель лесного фонда на территории Верхне-Перевальнинского лесничества по данным государственного лесного реестра по состоянию на 01.01.2024 г. представлена в табл. 4.

Таблица 4 – Характеристика лесных и нелесных земель лесного фонда

Показатели характеристика земель	Всего по лесничеству	
	площадь, га	%
1	2	3
Общая площадь земель	950693,9048	100
Лесные земли, всего	878772,266	92,4
Земли, покрытые лесной растительностью, всего	874155,3058	91,9
Земли, не покрытые лесной растительностью, всего	4615,599	0,5
в том числе:		
вырубки	426	0,04
гари	18	0,0
редины	2512,7	0,3
прогалины	1476,699	0,2
другие	182,2	0,01
Нелесные земли, всего	71921,6388	7,6
в том числе:		
просеки	-	-
дороги	5527,296	0,6
болота	56369,8415	5,9
другие	10024,5013	1,1

В структуре земель лесничества преобладают лесные земли – 92,4 % от общей площади лесничества; покрытые лесной растительностью земли занимают – 91,9 %, а не покрытые лесной растительностью – 0,5 %. Нелесных земель – 7,6 % от общей площади лесничества, большая часть которых приходится на болота – 5,9 %.

Приложение № 5
к приказу министерства лесного
хозяйства, охраны окружающей
среды, животного мира и
природных ресурсов
Приморского края
от 27.04.2024 г. № 508

Таблица 8 – Виды разрешенного использования лесов*

Виды разрешенного использования лесов	Наименование участкового лесничества	Перечень кварталов или их частей	Площадь, га
1	2	3	4
Заготовка древесины	Верхне-Перевальнинское	1-33, 34**, 35-84, 85**, 86-101, 102**, 103-107, 108**, 109-209	164 510
	Стрельниковское	1-128	109 812
	Соболиное	1-67, 69-106, 107, 108, 109, 110	95 396,7
	Красноярское	120-164	48 365
	Лермонтовское	1-265	194 354
	Звеньевское	1-236	179 045,6
	Бурлитское***	1-80	48 801,74 17
	Лучегорское	1-30	14 316,3874
	Пожарское	1-125	87 468,57 57
	Пожарское сельское	1-49	8 623,9
Заготовка живицы	Верхне-Перевальнинское	1-209	164 510
	Стрельниковское	1-128	109 812
	Соболиное	1-67, 69-106, 107, 108, 109, 110	95 396,7
	Красноярское	120-164	48 365
	Лермонтовское	1-265	194 354
	Звеньевское	1-236	179 045,6
	Бурлитское	1-80	48 801,74 17
	Лучегорское	1-30	14 316,3874
	Пожарское	1-125	87 468,57 57
	Пожарское сельское	1-49	8 623,9
Заготовка и сбор недревесных лесных ресурсов	Верхне-Перевальнинское	1-209	164 510
	Стрельниковское	1-128	109 812
	Соболиное	1-67, 69-106, 107, 108, 109, 110	95 396,7
	Красноярское	120-164	48 365
	Лермонтовское	1-265	194 354
	Звеньевское	1-236	179 045,6
	Бурлитское	1-80	48 801,74 17
	Лучегорское	1-30	14 316,3874
	Пожарское	1-125	87 468,57 57
	Пожарское сельское	1-49	8 623,9

Заготовка пищевых лесных ресурсов и сбор лекарственных растений	Верхне-Перевальнинское	1-209	164 510
	Стрельниковское	1-128	109 812
	Соболиное	1-67, 69-106, 107, 108, 109, 110	95 396,7
	Красноярское	120-164	48 365
	Лермонтовское	1-265	194 354
	Звеньевское	1-236	179 045,6
	Бурлитское	1-80	48 801,74 17
	Лучегорское	1-30	14 316,3874
	Пожарское	1-125	87 468,57 57
	Пожарское сельское	1-49	8 623,9
Осуществление видов деятельности в сфере охотничьего хозяйства	Верхне-Перевальнинское	1-209	164 510
	Стрельниковское	1-128	109 812
	Соболиное	1-67, 69-106, 107, 108, 109, 110	95 396,7
	Красноярское	120-164	48 365
	Лермонтовское	1-265	194 354
	Звеньевское	1-236	179 045,6
	Бурлитское	1-80	48 801,74 17
	Лучегорское	1-30	14 316,3874
	Пожарское	1-125	87 468,57 57
	Пожарское сельское	1-49	8 623,9
Ведение сельского хозяйства	Верхне-Перевальнинское	1-209	164 510
	Стрельниковское	1-128	109 812
	Соболиное	1-67, 69-106, 107, 108, 109, 110	95 396,7
	Красноярское	120-164	48 365
	Лермонтовское	1-265	194 354
	Звеньевское	1-236	179 045,6
	Бурлитское	1-80	48 801,74 17
	Лучегорское	1-30	14 316,3874
	Пожарское	1-125	87 468,57 57
	Пожарское сельское	1-49	8 623,9
Осуществление рыболовства, за исключением любительского рыболовства	Верхне-Перевальнинское	1-209	164 510
	Стрельниковское	1-128	109 812
	Соболиное	1-67, 69-106, 107, 108, 109, 110	95 396,7
	Красноярское	120-164	48 365
	Лермонтовское	1-265	194 354
	Звеньевское	1-236	179 045,6
	Бурлитское	1-80	48 801,74 17
	Лучегорское	1-30	14 316,3874
	Пожарское	1-125	87 468,57 57
	Пожарское сельское	1-49	8 623,9
Осуществление научно-	Верхне-Перевальнинское	1-209	164 510
	Стрельниковское	1-128	109 812

исследовательской деятельности, образовательной деятельности	Соболиное	1-67, 69-106, 107, 108, 109, 110	95 396,7
	Красноярское	120-164	48 365
	Лермонтовское	1-265	194 354
	Звеньевское	1-236	179 045,6
	Бурлитское	1-80	48 801,74 17
	Лучегорское	1-30	14 316,3874
	Пожарское	1-125	87 468,57 57
	Пожарское сельское	1-49	8 623,9
Осуществление рекреационной деятельности	Верхне-Перевальнинское	1-209	164 510
	Стрельниковское	1-128	109 812
	Соболиное	1-67, 69-106, 107, 108, 109, 110	95 396,7
	Красноярское	120-164	48 365
	Лермонтовское	1-265	194 354
	Звеньевское	1-236	179 045,6
	Бурлитское	1-80	48 801,74 17
	Лучегорское	1-30	14 316,3874
	Пожарское	1-125	87 468,57 57
	Пожарское сельское	1-49	8 623,9
Создание лесных плантаций и их эксплуатация	Верхне-Перевальнинское	1-209	164 510
	Стрельниковское	1-128	109 812
	Соболиное	1-67, 69-106, 107, 108, 109, 110	95 396,7
	Красноярское	120-164	48 365
	Лермонтовское	1-265	194 354
	Звеньевское	1-236	179 045,6
	Бурлитское	1-80	48 801,74 17
	Лучегорское	1-30	14 316,3874
	Пожарское	1-125	87 468,57 57
	Пожарское сельское	1-49	8 623,9
Выращивание лесных плодовых, ягодных, декоративных растений, лекарственных растений	Верхне-Перевальнинское	1-209	164 510
	Стрельниковское	1-128	109 812
	Соболиное	1-67, 69-106, 107, 108, 109, 110	95 396,7
	Красноярское	120-164	48 365
	Лермонтовское	1-265	194 354
	Звеньевское	1-236	179 045,6
	Бурлитское	1-80	48 801,74 17
	Лучегорское	1-30	14 316,3874
	Пожарское	1-125	87 468,57 57
	Пожарское сельское	1-49	8 623,9
Создание лесных питомников и их эксплуатация	Верхне-Перевальнинское	1-209	164 510
	Стрельниковское	1-128	109 812
	Соболиное	1-67, 69-106, 107, 108, 109, 110	95 396,7
	Красноярское	120-164	48 365

	Лермонтовское	1-265	194 354
	Звеньевское	1-236	179 045,6
	Бурлитское	1-80	48 801,74 17
	Лучегорское	1-30	14 316,3874
	Пожарское	1-125	87 468,57 57
	Пожарское сельское	1-49	8 623,9
Осуществление геологического изучения недр, разведка и добыча полезных ископаемых	Верхне-Перевальнинское	1-209	164 510
	Стрельниковское	1-128	109 812
	Соболиное	1-67, 69-106, 107, 108, 109, 110	95 396,7
	Красноярское	120-164	48 365
	Лермонтовское	1-265	194 354
	Звеньевское	1-236	179 045,6
	Бурлитское	1-80	48 801,74 17
	Лучегорское	1-30	14 316,3874
	Пожарское	1-125	87 468,57 57
	Пожарское сельское	1-49	8 623,9
Строительство и эксплуатация водохранилищ и иных искусственных водных объектов, создание и расширение морских и речных портов, строительство, реконструкция и эксплуатация гидротехнических сооружений	Верхне-Перевальнинское	1-209	164 510
	Стрельниковское	1-128	109 812
	Соболиное	1-67, 69-106, 107, 108, 109, 110	95 396,7
	Красноярское	120-164	48 365
	Лермонтовское	1-265	194 354
	Звеньевское	1-236	179 045,6
	Бурлитское	1-80	48 801,74 17
	Лучегорское	1-30	14 316,3874
	Пожарское	1-125	87 468,57 57
	Пожарское сельское	1-49	8 623,9
Строительство, реконструкция, эксплуатация линейных объектов	Верхне-Перевальнинское	1-209	164 510
	Стрельниковское	1-128	109 812
	Соболиное	1-67, 69-106, 107, 108, 109, 110	95 396,7
	Красноярское	120-164	48 365
	Лермонтовское	1-265	194 354
	Звеньевское	1-236	179 045,6
	Бурлитское	1-80	48 801,74 17
	Лучегорское	1-30	14 316,3874
	Пожарское	1-125	87 468,57 57
	Пожарское сельское	1-49	8 623,9
Создание и эксплуатация объектов лесоперерабатывающей инфраструктуры	Верхне-Перевальнинское	5, 6, 13-18, 22-25, 37-79, 112-132, 134-145, 147-173, 175-189, 191-201, 203-205	115 913
	Стрельниковское	20-35, 37-49, 51-87, 89-112, 115-128	91 327
	Соболиное	1-6, 9-12, 14-33, 35-41, 43-53,	79 803

		55-67, 69-95	
	Лермонтовское	1-13, 15, 16, 18-20, 22, 23, 25-27, 29-39, 43-167, 176-261	177 952
	Лучегорское	12ч, 13ч, 15ч, 16ч	243,4
	Звеньевское	1-12, 14-19, 21-24, 27, 28, 30-35, 37-49, 51-60, 64-75, 82-99, 101, 103-107, 109-127, 129-135, 147-152, 164-170, 182, 199, 208, 209, 216-218, 224-227, 231-233, 236	114 612,6
	Бурлитское	19-21, 26, 27, 30-33, 38-41, 47-49, 57	13 476,395
	Пожарское	1-29, 31, 34-36, 38-58, 60-68, 70-74, 76-91, 93-97, 117ч, 118-125	74 445,17 57
	Пожарское сельское	1,2,4-9,11-37	5 299,4
Осуществление религиозной деятельности	Верхне-Перевальнинское	1-209	164 510
	Стрельниковское	1-128	109 812
	Соболиное	1-67, 69-106, 107, 108, 109, 110	95 396,7
	Красноярковское	120-164	48 365
	Лермонтовское	1-265	194 354
	Звеньевское	1-236	179 045,6
	Бурлитское	1-80	48 801,74 17
	Лучегорское	1-30	14 316,3874
	Пожарское	1-125	87 468,57 57
	Пожарское сельское	1-49	8 623,9

Примечания:

*Использование лесов ограничено в пределах лесов, расположенных в зеленых зонах, ценных лесов, особо охраняемых природных территорий. Подробнее ограничения по использованию лесов рассмотрены в разделах 3.1., 3.2. и 3.3. настоящего лесохозяйственного регламента.

Использование лесов, расположенных в зеленых зонах, регламентируется Лесным кодексом Российской Федерации.

** В данных кварталах расположены ООПТ регионального значения (памятники природы), на территории которых запрещена заготовка древесины. Перечень ООПТ (памятников природы) приведен в таблице 5 настоящего лесохозяйственного регламента.

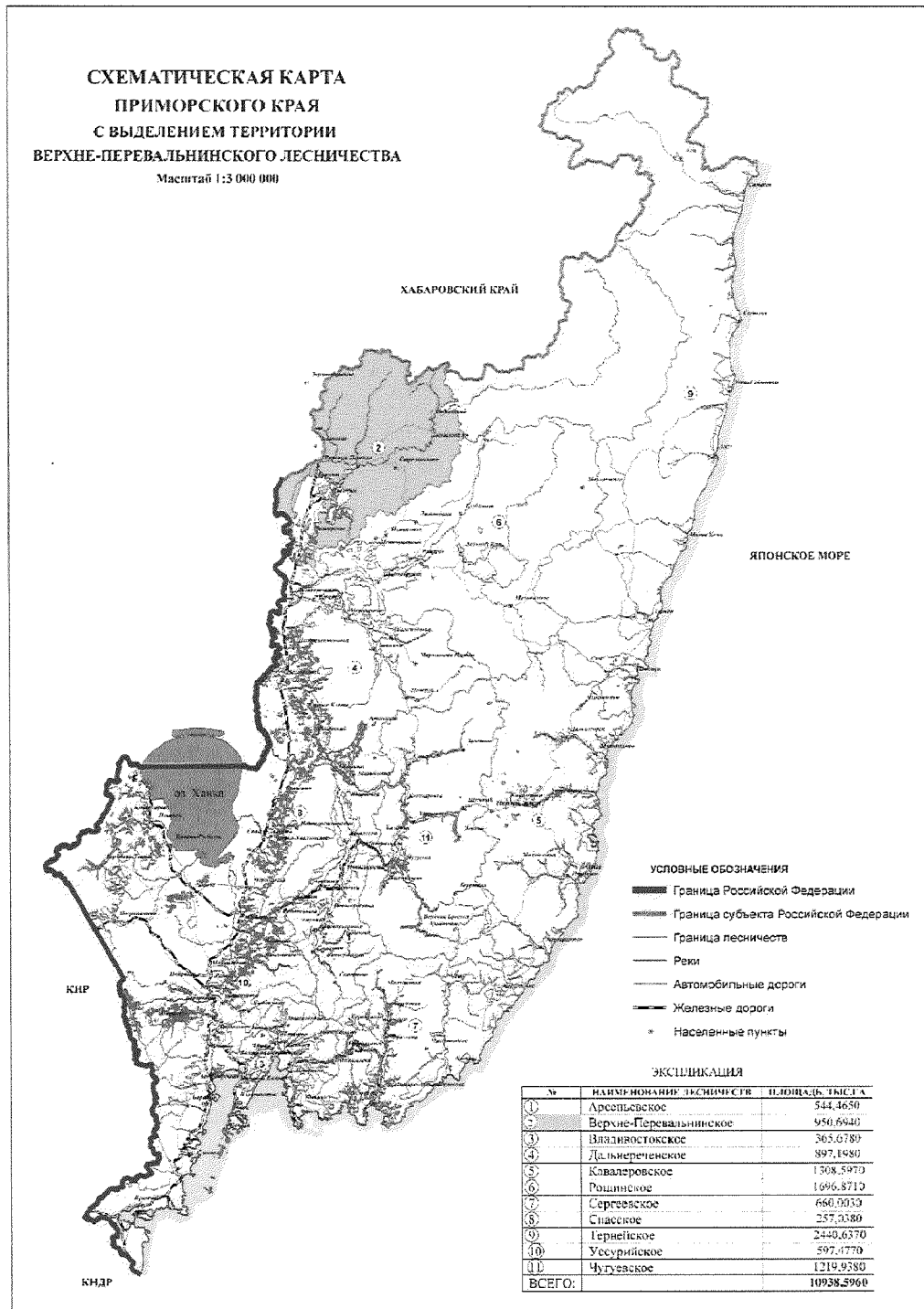
*** на территории кварталов Бурлитского участкового лесничества № 2, 3, 5 - 7, 10 - 14, 17 - 32, 34 - 40, 42 - 48, 50, 52 - 66, 74 - 80 расположен заказник "Среднеуссурийский" - на его территории запрещено проведение рубок лесных насаждений (деревьев, кустарников, лиан), за исключением мероприятий по уходу за лесами.

Приложение № 6
к приказу министерства лесного хозяйства,
охраны окружающей среды, животного мира
и природных ресурсов Приморского края
от 27.04 2024 г. № 508

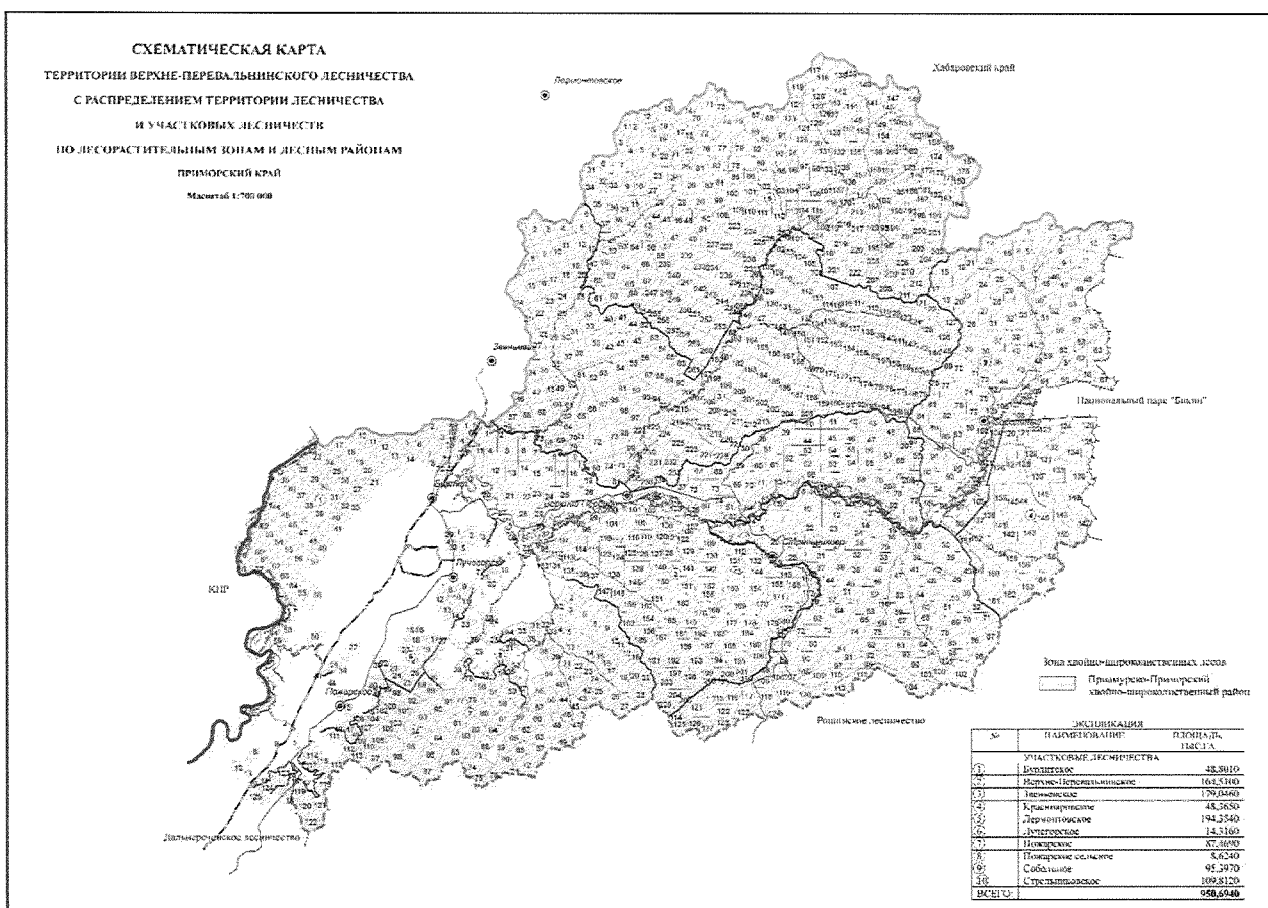
Таблица 35– Распределение площади земель лесного фонда лесничества по классам природной пожарной опасности
площадь, га

№ п/п	Участковое лесничество	Классы пожарной опасности					Итого	Средний класс
		I	II	III	IV	V		
1	Пожарское	8236	18695	8218	23454	28865,5757	87468,5757	3,5
2	Лучегорское	0	0	0	2900,2187	11416,1687	14316,3874	4,7
3	Бурлитское	1900,9999	2193,9941	7276,887	14109,4054	23320,4553	48801,7417	4,1
4	Звеньевское	21055	54341	55085	44937,6	3627	179045,6	2,8
5	Лермонтовское	33022	59264	62382	39686	0	194354	2,6
6	Верхне- Перевальнинское	2459	14684	72981	44353	30033	164510	3,5
7	Стрельниковское	15940	22250	39045	32577	0	109812	2,8
8	Соболиное	21000,5	21592	22910,2	28302	1592	95396,7	2,7
9	Краснояровское	37731	9132	1502	0	0	48365	1,3
10	Пожарское сельское	0	0	0	5361,9	3262	8623,9	4,4
Итого:		141344,4999	202151,9941	269400,087	235681,1241	102116,1997	950693,9048	3,2

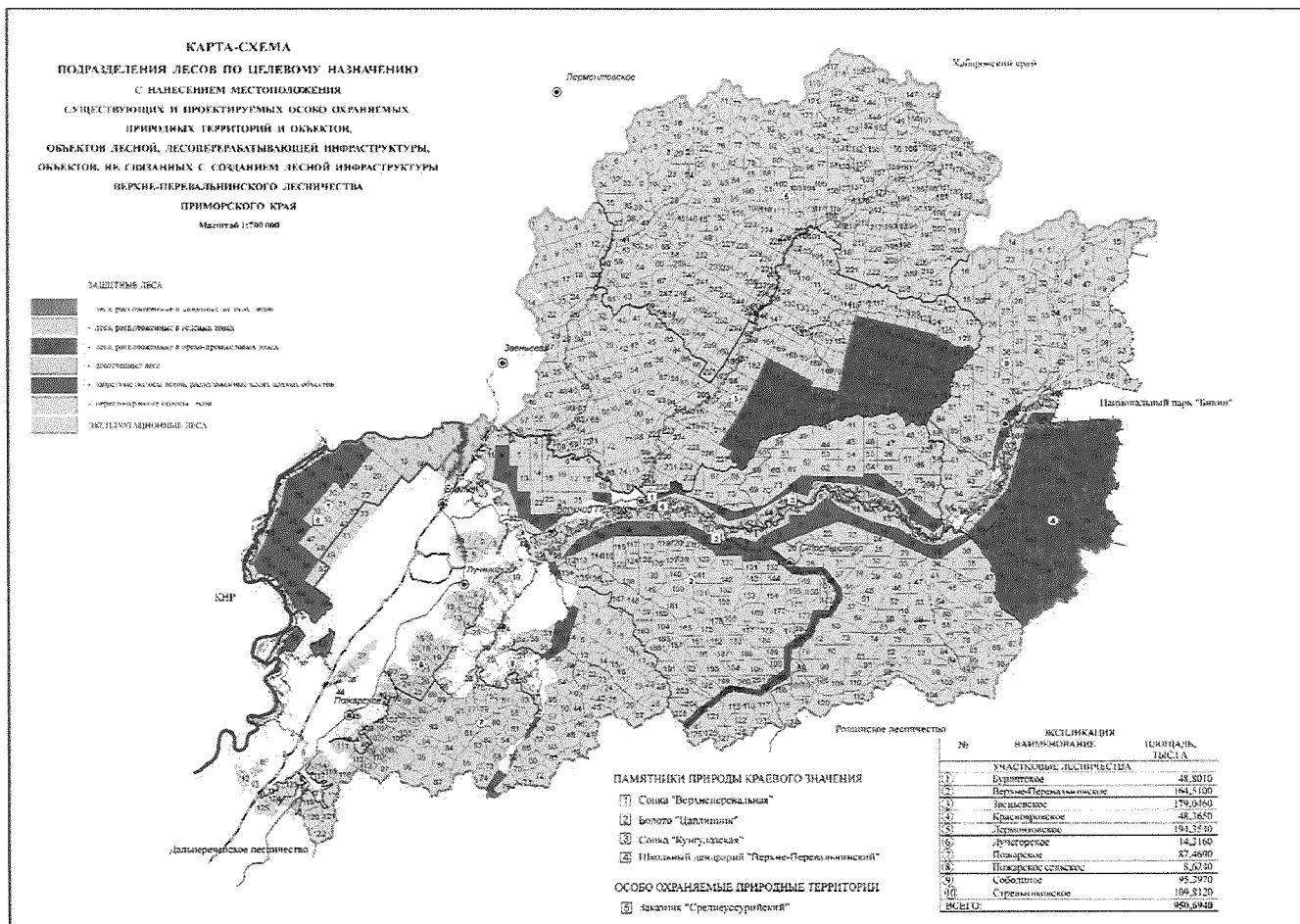
Приложение № 7
 к приказу министерства лесного
 хозяйства, охраны окружающей
 среды, животного мира и
 природных ресурсов
 Приморского края
 от 27.04.2024 г. № 508



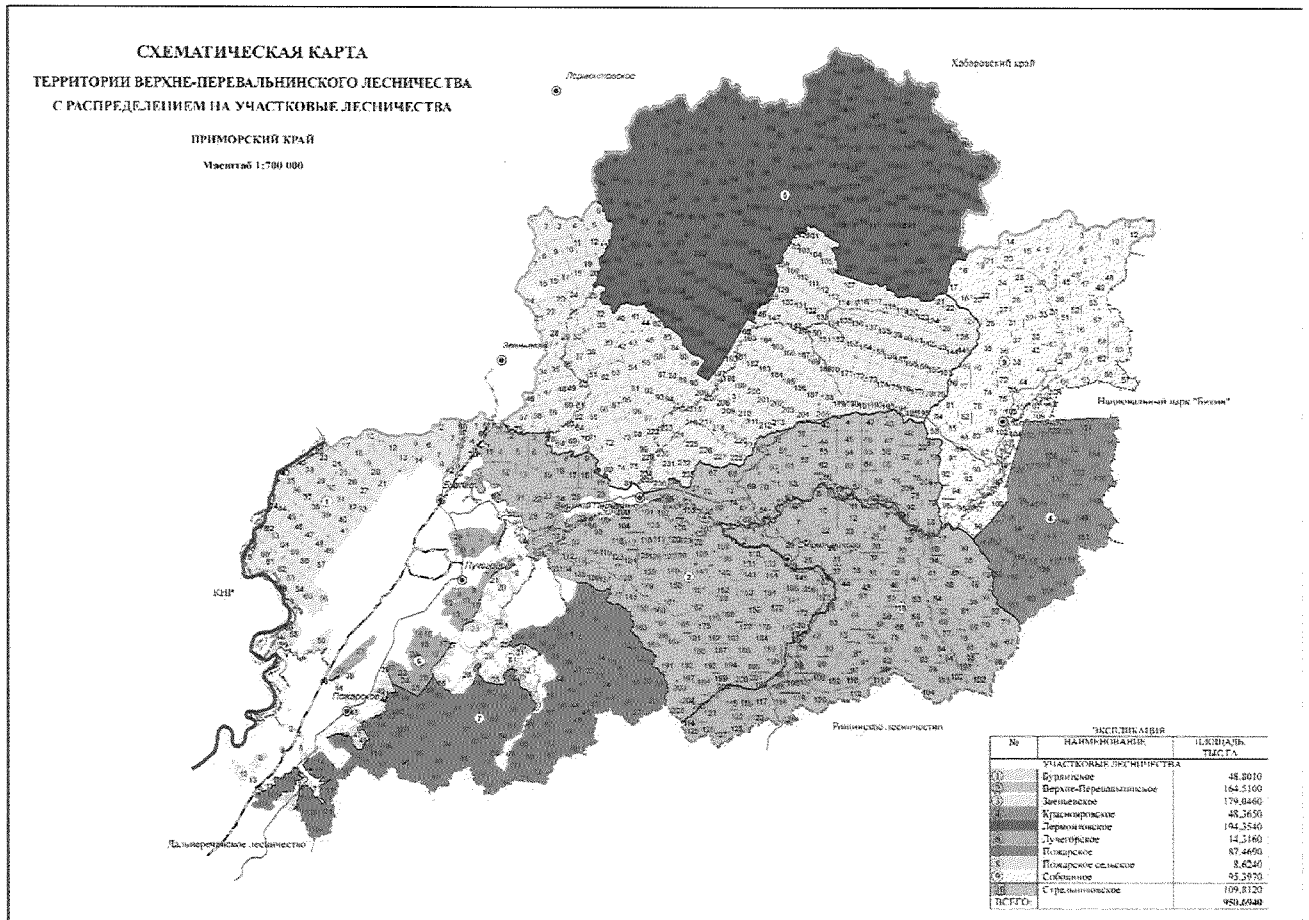
Приложение № 8
 к приказу министерства лесного
 хозяйства, охраны окружающей
 среды, животного мира и
 природных ресурсов
 Приморского края
 от 27.04. 2024 г. № 508



Приложение № 9
к приказу министерства лесного
хозяйства, охраны окружающей
среды, животного мира и
природных ресурсов
Приморского края
от 27.04.2024 г. № 508



Приложение № 10
 к приказу министерства лесного
 хозяйства, охраны окружающей
 среды, животного мира и
 природных ресурсов
 Приморского края
 от 27.04.2024 г. № 508



Приложение № 11
к приказу министерства лесного
хозяйства, охраны окружающей
среды, животного мира и
природных ресурсов
Приморского края
от 27.04.2024 г. № 508

1.1.10. Характеристика существующих объектов лесной, лесоперерабатывающей инфраструктуры, объектов, не связанных с созданием лесной инфраструктуры, мероприятий по строительству, реконструкции и эксплуатации указанных объектов, предусмотренных документами территориального планирования

Перечень объектов лесной инфраструктуры утвержден распоряжением Правительства Российской Федерации от 17.07.2012 № 1283-р «Об утверждении Перечня объектов лесной инфраструктуры для защитных лесов, эксплуатационных лесов и резервных лесов».

Протяженность и характеристика лесных дорог, имеющих на территории лесничества приведена в табл. 7.

Таблица 7 – Характеристика путей транспорта

Виды дорог	Протяженность дорог, км							
	Всего	лесохозяйственные (по типам)				лесовозные		общего пользования
		1	2	3	Итого	магист.	ветки	
Дороги, всего	5615	547	700	2249	3496	1234	635	250
в том числе:								
а) автомобильные	2820	547	700	732	1979	432	159	250
из них:								
- с твердым покрытием	220	-	-	-	-	-	-	50
- грунтовые	1836	300	400	345	1045	432	159	200
в том числе круглогодичного действия	1571	300	260	282	842	376	103	250
б) зимники	2795	-	-	1517	1517	802	476	-

Объекты лесоперерабатывающей инфраструктуры на территории лесничества отсутствуют.

К объектам, не связанным с созданием лесной инфраструктуры, на территории лесничества относятся линии связи и линии электропередач, а также дороги общего пользования, характеристика которых приведена в табл. 7. Лесные склады, пасеки, карьеры, отвалы, вертолетные площадки учтены как прочие земли.

Сведений о специальных мероприятиях по строительству, реконструкции и эксплуатации объектов лесной, лесоперерабатывающей инфраструктуры, объектов, не связанных с созданием лесной инфраструктуры, не имеется.