



**МИНИСТЕРСТВО ЛЕСНОГО ХОЗЯЙСТВА,  
ОХРАНЫ ОКРУЖАЮЩЕЙ СРЕДЫ, ЖИВОТНОГО МИРА  
И ПРИРОДНЫХ РЕСУРСОВ ПРИМОРСКОГО КРАЯ**

**П Р И К А З**

27.04.2024

г. Владивосток

№ 509

**О внесении изменений в лесохозяйственный регламент Владивостокского  
лесничества Приморского края, утвержденный приказом департамента  
лесного хозяйства Приморского края от 30.11.2018 № 1562  
«Об утверждении лесохозяйственных регламентов лесничеств  
Приморского края»**

В соответствии со статьями 83, 87 Лесного кодекса Российской Федерации, приказом Минприроды России от 27.02.2017 № 72 «Об утверждении состава лесохозяйственных регламентов, порядка их разработки, сроков их действия и порядка внесения в них изменений», Положения о министерстве лесного хозяйства, охраны окружающей среды, животного мира и природных ресурсов Приморского края, утвержденного постановлением Правительством Приморского края от 08.11.2023 № 767-пп, на основании протеста Владивостокской межрайонной природоохранной прокуратуры от 31.01.2024 № 7-13-2024/16 и сведений государственного лесного реестра

**ПРИКАЗЫВАЮ:**

1. Внести изменения в лесохозяйственный регламент Владивостокского лесничества, утвержденный приказом департамента лесного хозяйства Приморского края от 30.11.2018 № 1562 «Об утверждении лесохозяйственных регламентов лесничеств Приморского края»:

1.1. Пункт 1.1.2. «Общая площадь лесничества и участковых лесничеств» изложить в следующей редакции:

**«1.1.2. Общая площадь лесничества и участковых лесничеств»**

Территория Владивостокского лесничества в административно-хозяйственном отношении делится на 20 участковых лесничеств. Общие площади лесничества и участковых лесничеств по данным государственного лесного реестра по состоянию на 01.01.2024 г. приведены в табл. 1».

1.2. Таблицу 1 «Структура лесничества» привести в новой редакции согласно приложению 1 к настоящему приказу.

1.3. Таблицу 2 «Распределение лесов лесничества по лесорастительным зонам и лесным районам» привести в новой редакции согласно приложению 2 к настоящему приказу.

1.4. Пункт 1.1.5. «Распределение лесов по целевому назначению и категориям защитных лесов» привести в новой редакции согласно приложению 3 к настоящему приказу.

1.5. Пункт 1.1.6. «Характеристика лесных и нелесных земель из состава земель лесного фонда» привести в новой редакции согласно приложению 4 к настоящему приказу.

1.6. Таблицу 5 «Характеристика особо охраняемых природных территорий на территории Владивостокского лесничества» привести в новой редакции согласно приложению 5 к настоящему приказу.

1.7. Таблицу 7 «Характеристика путей транспорта» привести в новой редакции согласно приложению 6 к настоящему приказу.

1.8. Таблицу 8 «Виды разрешенного использования лесов» привести в новой редакции согласно приложению 7 к настоящему приказу.

1.9. Таблицу 36 «Распределение площади земель лесного фонда лесничества по классам природной пожарной опасности» привести в новой редакции согласно приложению 8 к настоящему приказу.

1.10. Из пункта 3.3. «Ограничения по видам использования лесов» исключить следующий текст:

**«Переработка древесины и иных лесных ресурсов**

Создание лесоперерабатывающей инфраструктуры запрещается в защитных лесах, а также в иных предусмотренных лесным кодексом Российской Федерации, другими федеральными законами случаях (ч. 2 ст. 14 ЛК РФ).

Правила использования лесов для переработки древесины и иных лесных ресурсов утверждены приказом Минприроды России от 28.07.2020 № 495.

При использовании лесов для переработки древесины и иных лесных ресурсов должны исключаться случаи:

загрязнения (в том числе радиоактивными веществами) лесов и иного негативного воздействия на леса (ст. 51 ЛК РФ);

въезда транспортных средств в целях обеспечения пожарной и санитарной безопасности в лесах в соответствии со статьей 53.5 ЛК РФ.

Использование лесов для переработки древесины и иных лесных ресурсов ограничивается на особо охраняемых природных территориях в соответствии с их правовым режимом».

1.11. Пункт 3.3. «Ограничения по видам использования лесов» дополнить следующим текстом:

**«Создание и эксплуатация объектов лесоперерабатывающей инфраструктуры**

Правила использования лесов для создания и эксплуатации объектов лесоперерабатывающей инфраструктуры утверждены приказом Минприроды России от 31.01.2022 № 54.

При использовании лесов для создания и эксплуатации объектов лесоперерабатывающей инфраструктуры должны исключаться случаи:

загрязнения (в том числе радиоактивного и нефтяного) лесов и иного негативного воздействия на леса (ст. 50.7 ЛК РФ);

въезда транспортных средств на лесные участки в случае введения ограничения на пребывание граждан в лесах (ст. 53.5, 60.9 ЛК РФ).

Создание и эксплуатация лесоперерабатывающей инфраструктуры запрещается в защитных лесах, а также в иных предусмотренных лесным кодексом Российской Федерации, другими федеральными законами случаях (ч. 2 ст. 14 ЛК РФ)».

1.12. Из пункта 3.3. «Ограничения по видам использования лесов» исключить следующий текст:

**«Иные виды использования лесов**

При иных видах использования, определенных в соответствии с частью 2 статьи 6 ЛК РФ, использование лесов осуществляется в соответствии с целевым назначением земель, на которых эти леса располагаются».

1.13. Схематическую карту Приморского края с выделением Владивостокского лесничества привести в новой редакции согласно приложению 9 к настоящему приказу;

1.14. Схематическую карту территории Владивостокского лесничества с распределением территории лесничества и участковых лесничеств по лесорастительным зонам и лесным районам привести в новой редакции согласно приложению 10 к настоящему приказу;

1.15. Схематическую карту территории Владивостокского лесничества с распределением на участковые лесничества привести в новой редакции согласно приложению 11 к настоящему приказу;

1.16. Поквартальную карту-схему подразделения лесов Владивостокского лесничества по целевому назначению с нанесением местоположения существующих и проектируемых особо охраняемых природных территорий и объектов, объектов лесной, лесоперерабатывающей инфраструктуры, объектов, не связанных с созданием лесной инфраструктуры, привести в новой редакции согласно приложению 12 к настоящему приказу.

2. Информационно-аналитическому отделу обеспечить размещение настоящего приказа в информационной системе Приморского края «Реестр

правовых актов Губернатора Приморского края, Правительства Приморского края и нормативных документов исполнительных органов Приморского края для государственной регистрации, а также на официальной странице министерства лесного хозяйства, охраны окружающей среды, животного мира и природных ресурсов Приморского края в информационно-телекоммуникационной сети «Интернет».

3. Контроль за исполнением настоящего приказа возложить на заместителя министра Дуплищева Д.Д.

Министр



К.Ю. Степанов

Приложение № 1  
к приказу министерства лесного  
хозяйства, охраны окружающей  
среды, животного мира и  
природных ресурсов  
Приморского края  
от 24.04.2024 г. № 509

Таблица 1 – Структура лесничества

№ п/п	Наименование участковых лесничеств	Административный район (муниципальное образование)	Общая площадь, га
1	2	3	4
1	Артемовское	МО г. Артем	7584
2	Заводское		8252
3	Барабашское	Хасанский	37460
4	Занадворовское		28259
5	Славянское		26034
6	Краскинское		19876
7	Хасанское сельское		8426
8	Шкотовское	Шкотовский	29089
9	Центральное		39880
10	Анисимовское		20619
11	Петровское	ЗАТО г. Большой Камень	23047
Итого по участковому лесничеству:			1851
12	Многоудобненское	Шкотовский	24898
13	Кучелиновское		40229
14	Садгородское	Владивостокский ГО	14629
15	Седанское		485
16	Лазурное		274
17	Островное		599
17	Островное		1625
18	Нежинское	Уссурийский ГО	2862
		Надеждинский	31925
Итого по участковому лесничеству:			34787
19	Надеждинское	Надеждинский	10214
20	Раздольнинское		12459
Всего по лесничеству:			365678
в том числе по муниципальным районам:		МО г. Артем	15836
		Хасанский	120055
		Шкотовский	167493
		Владивостокский ГО	2983
		Уссурийский	2862
		Надеждинский	54598
		ГО ЗАТО Большой Камень	1851

Приложение № 2  
к приказу министерства лесного  
хозяйства, охраны окружающей  
среды, животного мира и  
природных ресурсов  
Приморского края  
от 27.04.2024 г. № 509

Таблица 2 – Распределение лесов лесничества по лесорастительным зонам и лесным районам

№ п/п	Наименование участковых лесничеств	Лесорастительная зона	Лесной район	Зона лесозащитного районирования	Зона лесосеменного районирования	Перечень лесных кварталов	Площадь, га
1	2	3	4	5	6	7	8
1	Лазурное	Зона хвойно-широколиственных лесов	Приамурско-Приморский хвойно-широколиственный район	Зона средней ЛПУ	16	1-4, 8-10, 17, 28, 29, 31-34, 36, 44-46, 60, 70, 76, 86, 88	599
2	Надеждинское					76-80, 85-93, 99-106, 110-176	10214
3	Островное					3,9,10,14-39	1625
4	Раздольнинское					1-75, 81-84, 94-98, 107-109	12459
5	Садгородское					96-102, 111-114, 121-133, 137, 138, 147	485
6	Седанское					91, 97, 98, 101-107	274
7	Анисимовское					1-62	20619
8	Артемовское					93-185, 187-216	7584
9	Заводское					1-92	8252
10	Кучелиновское					1-129	14629
11	Многоудобненское					1-337	40229
12	Петровское					1-62	24898
13	Центральное					1-141	39880
14	Шкотовское					1-135	29089
15	Нежинское					1-9, 13-88	31925
16	Барабашское	114-120	2862				
17	Занадворовское	1-31, 33, 35, 37-85	37460				
		Лесостепная зона	Дальневосточный лесостепной район			1-42, 45-71	28259

№ п/п	Наименование участковых лесничеств	Лесорастительная зона	Лесной район	Зона лесозащитного районирования	Зона лесосеменного районирования	Перечень лесных кварталов	Площадь, га
1	2	3	4	5	6	7	8
18	Славянское					1-53	26034
19	Краскинское					1-50	19876
20	Хасанское сельское в т.ч.:					-	8426
	Урочище совхоза «Мраморный»					1-2	355
	Урочище совхоза «Амурский»					1-39	8071
<b>Всего по лесничеству:</b>							<b>365678</b>



Приложение № 3  
к приказу министерства лесного  
хозяйства, охраны окружающей  
среды, животного мира и  
природных ресурсов  
Приморского края  
от 27.04 2024г. № 509

#### **1.1.5. Распределение лесов по целевому назначению и категориям защитных лесов**

Согласно ст. 8 Федерального закона от 04.12.2006 № 201-ФЗ «О введении в действие Лесного кодекса Российской Федерации» леса первой группы и категории защитности лесов первой группы признаются защитными лесами и категориями защитных лесов, предусмотренными ст. 102 ЛК РФ.

Распределение лесов лесничества по целевому назначению и категориям защитных лесов приведено в табл. 3.

Поквартальная карта-схема подразделения лесов Владивостокского лесничества по целевому назначению с нанесением местоположения существующих и проектируемых особо охраняемых природных территорий и объектов, объектов лесной, лесоперерабатывающей инфраструктуры, объектов, не связанных с созданием лесной инфраструктуры, прилагается.

Таблица 3 – Распределение лесов по целевому назначению и категориям защитных лесов

Целевое назначение лесов	Участковое лесничество	Номера кварталов или их частей	Площадь, га	Основания деления лесов по целевому назначению
ВСЕГО ЛЕСОВ	Артемовское	93-185, 187-216	7584	
	Заводское	1-92	8252	
	Барабашское	1-31, 33, 35, 37-85	37460	
	Занадворовское	1-42, 45-71	28259	
	Славянское	1-53	26034	
	Краскинское	1-50	19876	
	Шкотовское	1-135	29089	
	Центральное	1-141	39880	
	Анисимовское	1-62	20619	
	Петровское	1-62	24898	
	Многоудобненское	1-337	40229	
	Кучелиновское	1-129	14629	
	Садгородское	96-102, 111-114, 121-125, 127-133, 137, 138, 147	485	
	Седанское	91, 97, 98, 101-107	274	
	Лазурное	1-4, 8-10, 17, 28, 29, 31-34, 36, 44-46, 60, 70, 76, 86, 88	599	
	Островное	3, 9, 10, 14-39	1625	
	Нежинское	1-9, 13-88, 114-120	34787	
	Надеждинское	76-80, 85-93, 99-106, 110-179	10214	
	Раздольнинское	1-75, 81-84, 94-98, 107-109	12459	
	Хасанское сельское, в т.ч.:	-	8426	
урочище совхоза	1-2	355		

Целевое назначение лесов	Участковое лесничество	Номера кварталов или их частей	Площадь, га	Основания деления лесов по целевому назначению
	«Мраморный»			
	урочище совхоза «Амурский»	1-39	8071	
	<b>ИТОГО</b>		<b>365678</b>	
ЗАЩИТНЫЕ ЛЕСА, ВСЕГО	Артемовское	93-108, 109ч, 110-121, 122ч, 123ч, 124-156, 157ч, 158ч, 159-166, 167ч, 168-175, 176ч, 177ч-184ч, 185, 187-195, 196ч, 197ч, 198-216	7108	Лесной кодексе Российской Федерации (ст. 10) Приказ Рослесхоза от 10.06.2011 № 220 Федеральный закон от 04.12.2006 № 201-ФЗ (ст.8)
	Заводское	21, 22ч, 41, 85, 88, 90	473	
	Барабашское	1-31, 33, 35, 37-85	37460	
	Занадворовское	1-13, 19-42, 45-71	24177	
	Славянское	1-53	26034	
	Краскинское	1-50	19876	
	Шкотовское	1-93, 97-100, 103-111, 114, 117, 122, 130-132, 134, 135	23071	
	Центральное	1-141	39880	
	Анисимовское	25-29, 31-35, 41, 44-46	2037	
	Петровское	1, 2, 5, 6, 10, 25, 26, 30, 31, 39-43, 48-54, 59-62	6344	
	Многоудобненское	1-337	40229	
	Кучелиновское	1-129	14629	
	Садгородское	96-102, 111-114, 121-125, 127-133, 137, 138, 147	485	
	Седанское	91, 97, 98, 101-107	274	
	Лазурное	1-4, 8-10, 17, 28, 29, 31ч, 32, 33, 34ч, 36, 44ч, 45ч, 46, 60, 70, 76, 86, 88	591	
	Островное	3, 9, 10, 14-39	1625	
	Нежинское	1-9, 13-15, 17, 19, 24, 28, 32, 35, 38, 40, 41, 43, 44, 46, 47, 50-52, 54-56, 58, 64, 65, 70, 71, 75, 80-82, 86, 114-120	17256	
	Надеждинское		4343	
	Раздольнинское	1-24, 28-38, 40-42, 53-55, 59, 74	6473	
	Хасанское сельское в.т.ч:		8426	

Целевое назначение лесов	Участковое лесничество	Номера кварталов или их частей	Площадь, га	Основания деления лесов по целевому назначению
	урочище совхоза «Мраморный»	1-2	355	
	урочище совхоза «Амурский»	1-39	8071	
	<b>ИТОГО</b>		<b>280790</b>	
Леса, расположенные в водоохраных зонах	Артемовское	157ч, 158ч, 167ч, 178ч, 179ч, 180ч, 183ч, 184ч, 185ч,	46,1	Лесной кодекс Российской Федерации (ст. 10) Федеральный закон от 04.12.2006 № 201-ФЗ (ст.8)
	Лазурное	31ч, 34ч	2,1	
	<b>ИТОГО</b>		<b>48,2</b>	
Леса, выполняющие функции защиты природных и иных объектов, всего	Артемовское	93-108, 109ч, 110-121, 122ч, 123ч, 124-156, 157ч, 158ч, 159-166, 167ч, 168-175, 176ч, 177ч, 178ч, 179ч, 180ч, 181ч, 182ч, 183ч, 184ч, 185ч, 187-195, 196ч, 197ч, 198-216	7108	Лесной кодекс Российской Федерации (ст. 10) Федеральный закон от 04.12.2006 № 201-ФЗ (ст.8) Приказ Рослесхоза от 26.08.2008 № 237
	Заводское	21, 41, 85, 88, 90	473	
	Барабашское	21, 31, 33, 35, 66, 68-73, 76-78	1389	
	Занадворовское	21, 23, 25, 27, 40, 67, 68, 71	365	
	Славянское	51-53	167	
	Краскинское	44	53	
	Шкотовское	1-93, 98-100, 108-110, 130-132	21042	
	Центральное	1-141	39880	
	Анисимовское	29	231	
	Петровское	1, 5, 30, 39, 48, 50, 52	274	
	Многоудобненское	1-337	40229	
	Кучелиновское	1-129	14629	
	Садгородское	96-102, 111-114, 121-125, 127-133, 137, 138, 147	485	
Седанское	91, 97, 98, 101-107	274		

Целевое назначение лесов	Участковое лесничество	Номера кварталов или их частей	Площадь, га	Основания деления лесов по целевому назначению
	Лазурное	1-4, 8-10, 17, 28, 29, 31ч, 32, 33, 34ч, 36, 44ч, 45ч, 46, 60, 70, 76, 86, 88	591	
	Островное	3, 9, 10, 14-39	1625	
	Нежинское	1-9, 13-15, 114, 116-120	6927	
	Надеждинское	136, 137ч, 147-149, 151, 152, 155-170, 172-175, 178, 179	3237	
	Раздольнинское	1-24, 28, 29ч, 30-38, 53, 54	5886	
	Хасанское сельское в т.ч.:		8426	
	урочище совхоза «Мраморный»	1-2	355	
	урочище совхоза «Амурский»	1-39	8071	
	<b>ИТОГО</b>		<b>153291</b>	
в том числе: Леса, расположенные в защитных полосах лесов	Артемовское	194, 195, 208,	119	Лесной кодексе Российской Федерации (ст. 10) Федеральный закон от 04.12.2006 № 201-ФЗ (ст.8)
	Заводское	90	50	
	Барабашское	21, 73, 76, 77, 78	277	
	Занадворовское	21, 23, 25, 27, 40, 67, 68, 71	365	
	Славянское	51-53	167	
	Краскинское	44	53	
	Шкотовское	130, 131, 132	256	
	Анисимовское	29	231	
	Петровское	1, 5, 30, 39, 48, 50, 52	274	
	Хасанское сельское, в т.ч.:		688	
	урочище совхоза «Амурский»	1ч, 2, 3ч, 8ч, 14ч, 20, 21ч, 25ч, 26ч, 28, 38	688	

Целевое назначение лесов	Участковое лесничество	Номера кварталов или их частей	Площадь, га	Основания деления лесов по целевому назначению
	<b>ИТОГО</b>		<b>2480</b>	
Леса, расположенные в первом и втором поясах зон санитарной охраны источников питьевого и хозяйственно-бытового водоснабжения	Заводское	85, 88	118	Лесной кодекс Российской Федерации (ст. 10) Федеральный закон от 04.12.2006 № 201-ФЗ (ст.8) Приказ Рослесхоза от 26.08.2008 № 237
	Шкотовское	1-90	19045	
	Центральное	11-141	39880	
	Многоудобненское	1-337	40229	
	Кучелиновское	1-129	14629	
	Садгородское	96-102, 11-114, 121-125, 127-133, 137, 138, 147ч	460	
	Седанское	91, 97, 98, 101-107	274	
	<b>ИТОГО</b>		<b>114659</b>	
Леса, расположенные в зеленых зонах	Артемовское	94-95, 99-100, 108ч, 109ч, 114ч, 115ч, 116ч, 117ч, 118ч, 119ч, 120ч, 121, 122ч, 123ч, 125ч, 126ч, 127ч, 128ч, 135-137, 138ч, 141-143, 149-156, 159-165, 168-175, 187-193, 204, 209, 210, 212, 213	3563	Лесной кодекс Российской Федерации (ст. 10) Федеральный закон от 04.12.2006 № 201-ФЗ (ст.8) Приказы министерства лесного хозяйства и охраны объектов животного мира Приморского края от 29.10.2020 № 1742 ( в ред. от 09.09.2022 ); от 10.02.2023 № 149; от 26.10.2023 № 1076; от 09.11.2023 № 1142
	Заводское	21,41	289	
	Барабашское	31, 33, 35, 66, 68-72	1112	
	Шкотовское	91- 93, 98, 99, 100, 108, 109, 110	1741	
	Хасанское сельское в т.ч.:		7738	
	урочище совхоза «Мраморный»	1-2	355	
	урочище совхоза «Амурский»	1ч, 3ч, 4-7, 8ч, 9-13, 14ч, 15-19, 21ч, 22-24, 25ч, 26ч, 27, 29-37, 39	7383	
	Нежинское	1-9, 13-15, 114, 116-120	6927	
	Надеждинское	136, 137ч, 147-149, 151, 152, 155-170, 172-175, 178, 179	3237	
	Раздольнинское	1-24, 28, 29ч, 30-38, 53, 54	5853	

Целевое назначение лесов	Участковое лесничество	Номера кварталов или их частей	Площадь, га	Основания деления лесов по целевому назначению
	<b>ИТОГО</b>		<b>30460</b>	
Леса, расположенные в лесопарковых зонах	Артемовское	93, 96-98, 101-107, 108ч, 110-113, 114ч, 115ч, 116ч, 117ч, 118ч, 119ч, 120ч, 124, 125ч, 126ч, 127ч, 128ч, 129-134, 138ч, 139-140, 144-148, 157ч, 158ч, 166, 167ч, 176ч, 177ч, 178ч, 179ч, 180ч, 181ч, 182ч, 183ч, 184ч, 185ч, 196ч, 197ч, 198-203, 205-207, 211, 214-216	3426	Лесной кодекс Российской Федерации (ст. 10) Федеральный закон от 04.12.2006 № 201-ФЗ (ст.8)
	Лазурное	1-29, 31ч, 32, 33, 34ч, 44ч, 45ч, 46-88	591	
	Островное	3-39	1625	
	Раздольнинское	29ч	33	
	Заводское	22	17	
	Садгородское	147ч	25	
	<b>ИТОГО</b>		<b>5692</b>	
ЦЕННЫЕ ЛЕСА, ВСЕГО	Барабашское	1-20, 22-30, 37-65, 67, 74, 75, 79-85	36071	Лесной кодекс Российской Федерации (ст. 10) Приказ Рослесхоза от 10.06.2011 № 220
	Занадворовское	1-13, 19, 20, 22, 24, 26, 28-39, 41, 42, 45-66, 69-70	23812	
	Славянское	1-50	25867	
	Краскинское	1-43, 45-50	19823	
	Шкотовское	97, 103-107, 111, 114, 117, 122, 134, 135	2029	
	Анисимовское	25-28, 31-35, 41, 44-46	1806	
	Петровское	2, 6, 10, 25, 26, 31, 40-43, 49, 51, 53, 54, 59-62	6070	
	Нежинское	17, 19, 24, 28, 32, 35, 38, 40, 41, 43, 44, 46, 47, 50-52, 54-56, 58, 64, 65, 70, 71, 75, 80-82, 86, 115	10329	
	Надеждинское	110, 120, 121, 128, 171, 176, 177	1106	
	Раздольнинское	40, 41, 42, 55, 59, 74	586	
	<b>ИТОГО</b>		<b>127499</b>	

Целевое назначение лесов	Участковое лесничество	Номера кварталов или их частей	Площадь, га	Основания деления лесов по целевому назначению
в том числе: Запретные полосы лесов, расположенные вдоль водных объектов	Петровское	2, 6, 25, 26, 31, 40-43, 49, 51, 53, 54, 59-62	5646	Лесной кодекс Российской Федерации (ст. 10) Приказ Рослесхоза от 10.06.2011 № 220
	Нежинское	17, 19, 24, 28, 32, 35, 38	1699	
	Надеждинское	110, 120, 121, 128	449	
	Раздольнинское	40, 41, 42, 55, 59, 74	586	
	<b>ИТОГО</b>		<b>8380</b>	
Нерестощахранные полосы лесов	Барабашское	30, 38-45, 56, 57, 67, 79, 83, 84	4465	Лесной кодекс Российской Федерации (ст. 10) Приказ Рослесхоза от 10.06.2011 № 220
	Занадворовское	2, 6, 8-12, 32, 33, 47, 50-54, 58, 59, 61, 63	5327	
	Славянское	2, 5, 8, 11, 14, 16, 18, 20, 22, 23, 28, 29, 33, 35, 36, 41-45	7085	
	Краскинское	2, 3, 6, 9, 10, 14, 15, 19, 20, 23, 24, 27, 28, 32, 36, 37, 41, 42, 46, 47, 49	4704	
	Шкотовское	97, 103-107, 111, 114, 117, 122, 134, 135	2029	
	Анисимовское	25-28, 31-35, 41, 44-46	1806	
	Петровское	10	424	
	Нежинское	40, 41, 43, 44, 46, 47, 50-52, 54-56, 58, 64, 65, 70, 71, 75, 80-82, 86, 115	8630	
	Надеждинское	171, 176, 177	657	
	<b>ИТОГО</b>		<b>35127</b>	
Пустынные, полупустынные леса, лесостепные леса, лесотундровые леса, горные леса	Барабашское	1-20, 22-29, 37, 46-55, 58-65, 74, 75, 80-82, 85	31606	Лесной кодекс Российской Федерации (ст. 10) Федеральный закон от 04.12.2006 № 201-ФЗ (ст.8)
	Занадворовское	1, 3-5, 7, 13, 19, 20, 22, 24, 26, 28-31, 34-39, 41, 42, 45, 46, 48, 49, 55, 56, 57, 60, 62, 64, 65, 66, 69, 70	18485	
	Славянское	1, 3, 4, 6, 7, 9, 10, 12, 13, 15, 17, 19, 21, 24-27, 30-32, 34, 37-40, 46-50	18782	
	Краскинское	1, 4, 5, 7, 8, 11, 12, 13, 16, 17, 18, 21, 22, 25, 26, 29, 30, 31, 33, 34, 35, 38, 39, 40, 43, 45, 48, 50	15119	
	<b>ИТОГО</b>		<b>83992</b>	
<b>ЭКСПЛУАТАЦИОННЫЕ</b>	Заводское	1-20, 22ч, 23-40, 42-84, 86, 87, 89, 91, 92	7779	Лесной кодекс Российской Федерации



Целевое назначение лесов	Участковое лесничество	Номера кварталов или их частей	Площадь, га	Основания деления лесов по целевому назначению
ЛЕСА	Занадворовское	14-18	4082	Федерации (ст. 10) Приказ Рослесхоза от 10.06.2011 № 220
	Артемовское	109ч, 122ч, 123ч, 157ч, 158ч, 167ч, 176ч, 177ч, 178ч, 179ч, 180ч, 181ч, 182ч, 183ч, 184ч, 196ч, 197ч	476	
	Шкоотовское	94, 95, 96, 101, 102, 112, 113, 115, 116, 118-121, 123-129, 133	6018	
	Анисимовское	1-24, 30, 36-40, 42, 43, 47-62	18582	
	Петровское	3, 4, 7, 8, 9, 11-24, 27-29, 32-38, 44-47, 55-58	18554	
	Нежинское	16, 18, 20-23, 25-27, 29-31, 33, 34, 36, 37, 39, 42, 45, 48, 49, 53, 57, 59-63, 66-69, 72-74, 76-79, 83-85, 87, 88	17531	
	Надеждинское	76-80, 85-93, 99-106, 111-119, 122-127, 129-135, 137ч, 138-146, 150, 153, 154	5873	
	Раздольнинское	25-27, 39, 43-52, 56-58, 60-73, 75, 81-84, 94-98, 107-109	5987	
	Лазурное	31ч, 34ч, 44ч, 45ч	6	
	<b>ИТОГО</b>		<b>84888</b>	

Приложение № 4  
к приказу министерства лесного  
хозяйства, охраны окружающей  
среды, животного мира и  
природных ресурсов  
Приморского края  
от 27.04 2024 г. № 509

### 1.1.6. Характеристика лесных и нелесных земель из состава земель лесного фонда

Характеристика лесных и нелесных земель лесного фонда на территории Владивостокского лесничества по состоянию на 01.01.2024 г. по данным государственного лесного реестра представлена в табл. 4.

Таблица 4 – Характеристика лесных и нелесных земель лесного фонда

Показатели характеристика земель	Всего по лесничеству	
	площадь, га	%
1	2	3
Общая площадь земель	365678	100
Лесные земли, всего	358571	98,1
Земли, покрытые лесной растительностью, всего	352044	96,3
Земли, не покрытые лесной растительностью, всего	6527	1,9
в том числе:		
вырубки	0	0,0
гари	57	0,0
редины	3348	1,0
прогалины	3083	0,8
другие	39	0,0
Нелесные земли, всего	7107	1,9
в том числе:		
просеки	-	-
дороги	838	0,2
болота	986	0,3
другие	5283	1,4

В структуре земель лесничества преобладают лесные земли – 98,1 % от общей площади лесничества; покрытые лесной растительностью земли занимают – 96,3 %, а не покрытые лесной растительностью – 1,9 %. Нелесных земель – 1,9 % от общей площади лесничества, большая часть которых приходится на категорию «другие» – 1,4 %.

Приложение № 5

к приказу министерства лесного хозяйства,  
охраны окружающей среды, животного мира  
и природных ресурсов Приморского края

от 27.04 2024 г. № 509

Таблица 5 – Характеристика особо охраняемых природных территорий на территории Владивостокского лесничества

№ п/п	Наименование памятника природы, заповедного участка, заказника и др. особо охраняемых объектов. Основание к выделению	Площадь в границах лесного фонда, га		Участковое лесничество, квартал (выдел)	Тип особо охраняемых природных территорий	Режим ведения хозяйства
		объекта	охранной зоны			
1	2	3	4	5	6	7
1.	Лесосеменной участок пихты цельнолистной, Решение исполнительного комитета Приморского краевого Совета народных депутатов от 14.08.1987 № 551, Реестр от 30.12.2013	100	-	Артемовское участковое лесничество кв. 208, 209, 210, 211, 213	памятник природы (ботанический)	Запрещена деятельность, угрожающая состоянию данного природного комплекса
2.	Озеро «Черепашье», Решение исполнительного комитета Приморского краевого Совета народных депутатов от 14.08.1987 № 551, Реестр от 30.12.2013	10	-	Артемовское участковое лесничество кв. 185	памятник природы (гидрологический)	
3.	Искусственные посадки кедра, Решение исполнительного комитета Приморского краевого Совета народных депутатов от 29.09.1988 № 381, Реестр от 30.12.2013	20	-	Артемовское участковое лесничество кв. 110, 111	памятник природы (ботанический)	
4.	Пихтовые леса, Решение исполнительного комитета Приморского краевого Совета народных депутатов от 29.09.1988 № 381, Реестр от 30.12.2013	50	-	Артемовское участковое лесничество кв. 143, 144, 145	памятник природы (ботанический)	Запрещена деятельность, угрожающая состоянию данного природного комплекса

№ п/п	Наименование памятника природы, заповедного участка, заказника и др. особо охраняемых объектов. Основание к выделению	Площадь в границах лесного фонда, га		Участковое лесничество, квартал (выдел)	Тип особо охраняемых природных территорий	Режим ведения хозяйства
		объекта	охранной зоны			
1	2	3	4	5	6	7
5.	Водопад на ключе Левый Горбатов, Решение исполнительного комитета Приморского краевого Совета народных депутатов от 14.08.1987 № 551, Реестр от 30.12.2013	4	-	Центральное участковое лесничество кв. 27	памятник природы (комплексный)	
7.	Водопад на реке Правая Тигровая, Решение исполнительного комитета Приморского краевого Совета народных депутатов от 14.08.1987 № 551, Реестр от 30.12.2013	2	-	Центральное участковое лесничество кв. 42, 43	памятник природы (гидрологический)	
8.	Пещера «Серебряная», Решение исполнительного комитета Приморского краевого Совета народных депутатов от 13.07.1984 № 535, Реестр от 30.12.2013	5	-	Многоудобненское участковое лесничество кв. 135	памятник природы (геологический)	
9.	Пещера «Раздумий», Решение исполнительного комитета Приморского краевого Совета народных депутатов от 13.07.1984 № 535, Реестр от 30.12.2013	3	-	Многоудобненское участковое лесничество кв. 133	памятник природы (геологический)	
10.	Пещера «Богатая фанза», Решение исполнительного комитета Приморского краевого Совета народных депутатов от 20.01.1984 № 27, Реестр от 30.12.2013	12	-	Барабашское участковое лесничество кв. 64	памятник природы (геологический)	
13.	Тисовая роща, Решение исполнительного комитета Приморского краевого Совета народных депутатов от 29.12.1989 №452, Реестр от 30.12.2013	40	-	Нежинское участковое лесничество, кв. 33 выд. 9 кв. 14 выд. 6, 7, 8	памятник природы (комплексный)	Запрещается: - распашка земель; - рубки главного пользования и сплошные санитарные рубки;

№ п/п	Наименование памятника природы, заповедного участка, заказника и др. особо охраняемых объектов. Основание к выделению	Площадь в границах лесного фонда, га		Участковое лесничество, квартал (выдел)	Тип особо охраняемых природных территорий	Режим ведения хозяйства
		объекта	охранной зоны			
1	2	3	4	5	6	7
14.	Тигровая падь, Решение исполнительного комитета Приморского краевого Совета народных депутатов от 29.12.1989 №452, Реестр от 30.12.2013	500	-	Надеждинское участковое лесничество, кв. 151, 152, 157-159, 162, 163, 166	памятник природы (комплексный)	<ul style="list-style-type: none"> <li>- сенокосение, пастьба скота, заготовка и сбор грибов, ягод, плодов, семян, цветов на букеты, лекарственных и иных растений, другие виды пользования растительным миром;</li> <li>- сбор зоологических, ботанических и минералогических коллекций (кроме как в научных и воспроизводственных целях по разрешениям, выдаваемым Администрацией Приморского края);</li> <li>- предоставление земельных участков под застройку, а также для коллективного садоводства и огородничества;</li> <li>- проведение гидромелиоративных и ирригационных работ, геологоразведочных изысканий и разработка полезных ископаемых;</li> <li>- строительство зданий и сооружений, дорог и трубопроводов, линий электропередач и прочих коммуникаций;</li> <li>- применение ядохимикатов, минеральных удобрений, химических средств защиты растений и стимуляторов роста;</li> <li>- проезд стоянка автотранспорта, устройство стационарных бивуаков, туристических стоянок и лагерей, разведение костров, засорение и захламление территории;</li> <li>- акклиматизация несвойственных экосистеме видов животных и растений;</li> <li>- любые иные виды деятельности препятствующих сохранению, восстановлению</li> </ul>

№ п/п	Наименование памятника природы, заповедного участка, заказника и др. особо охраняемых объектов. Основание к выделению	Площадь в границах лесного фонда, га		Участковое лесничество, квартал (выдел)	Тип особо охраняемых природных территорий	Режим ведения хозяйства
		объекта	охранной зоны			
1	2	3	4	5	6	7
						и воспроизводству природного комплекса и отдельных биологических объектов
18.	Национальный парк «Земля леопарда», приказ Минприроды России от 30.01.2008 № 19, распоряжение Правительства Российской Федерации от 22.12.2011 № 2322-р, приказ Минприроды России от 04.06.2012 № 142, постановление администрации Приморского края от 15.01.2013 № 3-ПА	113202	-	Нежинское участковое лесничество, кв. 16-35, 40-55, 57, 61-76, 78; Занадворовское участковое лесничество, кв. 1-17, 18-21, 28-37, 45-53, 70, 71; Барабашское участковое лесничество, кв. 1-31, 33, 35, 37-85; Славянское участковое лесничество, кв. 1-38, 40, 41, 43, 46; Краскинское участковое лесничество, кв. 1-29, 45-50	национальный парк (биологический)	Запрещается: - разведка и разработка полезных ископаемых; - деятельность, влекущая за собой нарушение почвенного покрова и геологических обнажений; - деятельность, влекущая за собой изменения гидрологического режима; - предоставление на территории национального парка садоводческих и дачных участков; - строительство магистральных дорог, трубопроводов, линий электропередачи и других коммуникаций, а также строительство и эксплуатация хозяйственных и жилых объектов, за исключением объектов туристской индустрии, музеев и информационных центров и объектов, связанных с функционированием национального парка и с обеспечением функционирования расположенных в его границах населенных пунктов, а также в случаях, предусмотренных Положением; - заготовка древесины (за исключением заготовки гражданами древесины для собственных нужд);

№ п/п	Наименование памятника природы, заповедного участка, заказника и др. особо охраняемых объектов. Основание к выделению	Площадь в границах лесного фонда, га		Участковое лесничество, квартал (выдел)	Тип особо охраняемых природных территорий	Режим ведения хозяйства
		объек- та	охран- ной зоны			
1	2	3	4	5	6	7
						<ul style="list-style-type: none"> <li>-заготовка живицы;</li> <li>- промысловая, любительская и спортивная охота;</li> <li>- промышленное рыболовство;</li> <li>-заготовка пригодных для употребления в пищу лесных ресурсов (пищевых лесных ресурсов), других недревесных лесных ресурсов (за исключением заготовки гражданами таких ресурсов для собственных нужд);</li> <li>-деятельность, влекущая за собой нарушение условий обитания объектов растительного и животного мира;</li> <li>-сбор биологических коллекций, кроме осуществляемого в рамках научно-исследовательской деятельности, предусмотренной тематикой и планами научных исследований Учреждения</li> <li>-интродукция живых организмов в целях их акклиматизации;</li> <li>-сплав древесины по водотокам и водоемам;</li> <li>-организация массовых спортивных и зрелищных мероприятий, организация туристских стоянок и разведение костров за пределами специально предусмотренных для этого мест;</li> <li>-самовольное ведение археологических раскопок, сбор и вывоз предметов, имеющих историко-культурную ценность.</li> <li>-нахождение с огнестрельным,</li> </ul>

№ п/п	Наименование памятника природы, заповедного участка, заказника и др. особо охраняемых объектов. Основание к выделению	Площадь в границах лесного фонда, га		Участковое лесничество, квартал (выдел)	Тип особо охраняемых природных территорий	Режим ведения хозяйства
		объекта	охранной зоны			
1	2	3	4	5	6	7
						<p>пневматическим и метательным оружием, капканами и другими орудиями охоты, в том числе с охотничьим огнестрельным оружием в собранном виде на дорогах общего пользования, а также с продукцией добывания объектов животного мира и орудиями добычи (вылова) водных биоресурсов, кроме случаев, связанных с осуществлением спортивного и любительского рыболовства в соответствии с настоящим Положением;</p> <p>-взрывные работы</p> <p>-пускание палов, выжигание растительности (за исключением противопожарных мероприятий, осуществляемых по согласованию с Учреждением);</p> <p>-проведение сплошных рубок леса, за исключением сплошных санитарных рубок, рубок, связанных с тушением лесных пожаров, в том числе с созданием противопожарных разрывов, и рубок, связанных со строительством, реконструкцией и эксплуатацией линейных объектов, осуществляемых в соответствии Положением;</p> <p>- проведение сплошных рубок леса, за исключением сплошных санитарных рубок, рубок, связанных с тушением лесных пожаров, в том числе с созданием противопожарных разрывов, и рубок, связанных со строительством, реконструкцией и</p>



№ п/п	Наименование памятника природы, заповедного участка, заказника и др. особо охраняемых объектов. Основание к выделению	Площадь в границах лесного фонда, га		Участковое лесничество, квартал (выдел)	Тип особо охраняемых природных территорий	Режим ведения хозяйства
		объек- та	охран- ной зоны			
1	2	3	4	5	6	7
						<p>эксплуатацией линейных объектов, осуществляемых в соответствии Положением;</p> <p>-создание объектов размещения отходов производства и потребления, радиоактивных, химических, взрывчатых, токсичных, отравляющих и ядовитых веществ, за исключением накопления и размещения отходов производства и потребления в соответствии Положением;</p> <p>-мойка транспортных средств на берегах водных объектов;</p> <p>-проезд и стоянка автотранспортных средств вне дорог общего пользования и специально предусмотренных для этого мест, проход и стоянка судов и иных плавучих средств вне водных путей общего пользования и специально предусмотренных для этого мест (кроме случаев, связанных с функционированием национального парка и использованием транспортных средств собственниками, владельцами и пользователями земельных участков, расположенных в границах национального парка);</p> <p>-уничтожение и повреждение аншлагов, шлагбаумов, стендов, граничных столбов и других информационных знаков и указателей, оборудованных экологических троп и мест отдыха, строений на территории</p>

№ п/п	Наименование памятника природы, заповедного участка, заказника и др. особо охраняемых объектов. Основание к выделению	Площадь в границах лесного фонда, га		Участковое лесничество, квартал (выдел)	Тип особо охраняемых природных территорий	Режим ведения хозяйства
		объекта	охранной зоны			
1	2	3	4	5	6	7
						<p>национального парка, а также имущества Учреждения, нанесение надписей и знаков на валунах, обнажениях горных пород и историко-культурных объект</p> <p>распашка земель (за исключением мер противопожарного обустройства лесов и земельных участков, используемых их собственниками, владельцами и пользователями для производства сельскохозяйственной продукции);</p> <p>-применение ядохимикатов, минеральных удобрений, химических средств защиты растений и стимуляторов роста (за исключением земельных участков, используемых их собственниками, владельцами и пользователями для производства сельскохозяйственной продукции);</p> <p>-</p>

Приложение № 6  
к приказу министерства лесного  
хозяйства, охраны окружающей  
среды, животного мира и  
природных ресурсов  
Приморского края  
от 27.04.2024 г. № 509

Таблица 7 – Характеристика путей транспорта

Виды дорог	Протяженность дорог, км							
	Всего	лесохозяйственные (по типам)				лесовозные		общего пользования
		1	2	3	Итого	магист.	ветки	
Дороги, всего	838	38,3	368,8	143	550,1	58,1	87,2	142,6
в том числе:								
а) железные	2,1	-	-	-	-	-	-	2,1
из них:								
- широкой колеи		-	-	-	-	-	-	-
б) автомобильные	800,9	38,3	367,8	143	549,1	24,1	87,2	140,5
из них:								
- с твердым покрытием	7,1	-	0,8	0,6	1,4	-	0,2	5,5
- грунтовые	793,8	38,3	367	142,4	547,7	24,1	87	135
в том числе круглогодического действия	800,9	38,3	367,8	143	549,1	24,1	87,2	140,5
в) зимники	35	-	1	-	1	34	-	-

Приложение № 7  
к приказу министерства лесного  
хозяйства, охраны окружающей  
среды, животного мира и  
природных ресурсов  
Приморского края  
от 27.04.2024 г. № 509

Таблица 8 – Виды разрешенного использования лесов

Виды разрешенного использования лесов	Наименование участкового лесничества	Перечень кварталов или их частей	Площадь, га
1	2	3	4
Заготовка древесины	Артемовское	93-109, 110-111**, 112-142, 143-145**, 146-184, 185**, 187-207, 208-211**, 213**, 214-216	7584
	Заводское	1-92	8252
	Барабашское***	1-31, 33, 35, 37-63, 64**, 66-85	37460
	Занадворовское***	1-42, 45-71	28259
	Славянское***	1-53	26034
	Краскинское***	1-50	19876
	Шкотовское	1-135	29089
	Центральное	1-26, 27**, 28-41, 42-43**, 44-141	39880
	Анисимовское	1-62	20619
	Петровское	1-62	24898
	Многоудобненское	1-132, 133**, 134, 135**, 136-337	40229
	Кучелиновское	1-129	14629
	Садгородское	96-102, 111-114, 121-125, 127-133, 137, 138, 147	485
	Седанское	91, 97, 98, 101-107	274
	Лазурное	1-4, 8-10, 17, 28, 29, 31-34, 36, 44-46, 60, 70, 76, 86, 88	599
	Островное	3, 9, 10, 14-39	1625
	Нежинское***	1-9, 13, 14**, 15-32, 33**, 34-88, 114-120	34787
	Надеждинское	76-80, 85-93, 99-106, 110-150, 151**, 152**, 153-156, 157-159**, 160, 161, 162-163**, 164, 165, 166**, 167-179	10214
	Раздольнинское	1-75, 81-84, 94-98, 107-109	12459
	Хасанское сельское, в т.ч.:	-	8426
урочище совхоза «Мраморный»	1-2	355	
урочище совхоза «Амурский»	1-39	8071	
Заготовка живицы	Артемовское	93-185, 187-216	7584
	Заводское	1-92	8252
	Барабашское	1-31, 33, 35, 37-85	37460
	Занадворовское	1-42, 45-71	28259
	Славянское	1-53	26034
	Краскинское	1-50	19876
	Шкотовское	1-135	29089
	Центральное	1-141	39880
	Анисимовское	1-62	20619
	Петровское	1-62	24898
	Многоудобненское	1-337	40229

	Кучелиновское	1-129	14629
	Садгородское	96-102, 111-114, 121-125, 127-133, 137, 138, 147	485
	Седанское	91, 97, 98, 101-107	274
	Лазурное	1-4, 8-10, 17, 28, 29, 31-34, 36, 44-46, 60, 70, 76, 86, 88	599
	Островное	3, 9, 10, 14-39	1625
	Нежинское	1-9, 13-88, 114-120	34787
	Надеждинское	76-80, 85-93, 99-106, 110-179	10214
	Раздольнинское	1-75, 81-84, 94-98, 107-109	12459
	Хасанское сельское, в т.ч.:	-	8426
	урочище совхоза «Мраморный»	1-2	355
	урочище совхоза «Амурский»	1-39	8071
Заготовка и сбор недревесных лесных ресурсов	Артемовское	93-185, 187-216	7584
	Заводское	1-92	8252
	Барабашское	1-31, 33, 35, 37-85	37460
	Занадворовское	1-42, 45-71	28259
	Славянское	1-53	26034
	Краскинское	1-50	19876
	Шкотовское	1-135	29089
	Центральное	1-141	39880
	Анисимовское	1-62	20619
	Петровское	1-62	24898
	Многоудобненское	1-337	40229
	Кучелиновское	1-129	14629
	Садгородское	96-102, 111-114, 121-125, 127-133, 137, 138, 147	485
	Седанское	91, 97, 98, 101-107	274
	Лазурное	1-4, 8-10, 17, 28, 29, 31-34, 36, 44-46, 60, 70, 76, 86, 88	599
	Островное	3, 9, 10, 14-39	1625
	Нежинское	1-9, 13-88, 114-120	34787
	Надеждинское	76-80, 85-93, 99-106, 110-179	10214
	Раздольнинское	1-75, 81-84, 94-98, 107-109	12459
	Хасанское сельское, в т.ч.:	-	8426
урочище совхоза «Мраморный»	1-2	355	
урочище совхоза «Амурский»	1-39	8071	
Заготовка пищевых лесных ресурсов и сбор лекарственных растений	Артемовское	93-185, 187-216	7584
	Заводское	1-92	8252
	Барабашское	1-31, 33, 35, 37-85	37460
	Занадворовское	1-42, 45-71	28259
	Славянское	1-53	26034
	Краскинское	1-50	19876
	Шкотовское	1-135	29089
	Центральное	1-141	39880
	Анисимовское	1-62	20619
	Петровское	1-62	24898
	Многоудобненское	1-337	40229
	Кучелиновское	1-129	14629
	Садгородское	96-102, 111-114, 121-125, 127-133, 137, 138, 147	485
	Седанское	91, 97, 98, 101-107	274
	Лазурное	1-4, 8-10, 17, 28, 29, 31-34, 36, 44-46, 60, 70, 76, 86, 88	599
	Островное	3, 9, 10, 14-39	1625
	Нежинское	1-9, 13-88, 114-120	34787
	Надеждинское	76-80, 85-93, 99-106, 110-179	10214
	Раздольнинское	1-75, 81-84, 94-98, 107-109	12459
	Хасанское сельское, в т.ч.:	-	8426
урочище совхоза «Мраморный»	1-2	355	

	урочище совхоза «Амурский»	1-39	8071
Осуществление видов деятельности в сфере охотничьего хозяйства	Артемовское	93-185, 187-216	7584
	Заводское	1-92	8252
	Барабашское	1-31, 33, 35, 37-85	37460
	Занадворовское	1-42, 45-71	28259
	Славянское	1-53	26034
	Краскинское	1-50	19876
	Шкотовское	1-135	29089
	Центральное	1-141	39880
	Анисимовское	1-62	20619
	Петровское	1-62	24898
	Многоудобненское	1-337	40229
	Кучелиновское	1-129	14629
	Садгородское	96-102, 111-114, 121-125, 127-133, 137, 138, 147	485
	Седанское	91, 97, 98, 101-107	274
	Лазурное	1-4, 8-10, 17, 28, 29, 31-34, 36, 44-46, 60, 70, 76, 86, 88	599
	Островное	3, 9, 10, 14-39	1625
	Нежинское	1-9, 13-88, 114-120	34787
	Надеждинское	76-80, 85-93, 99-106, 110-179	10214
	Раздольнинское	1-75, 81-84, 94-98, 107-109	12459
	Хасанское сельское, в т.ч.:	-	8426
урочище совхоза «Мраморный»	1-2	355	
урочище совхоза «Амурский»	1-39	8071	
Ведение сельского хозяйства	Артемовское	93-185, 187-216	7584
	Заводское	1-92	8252
	Барабашское	1-31, 33, 35, 37-85	37460
	Занадворовское	1-42, 45-71	28259
	Славянское	1-53	26034
	Краскинское	1-50	19876
	Шкотовское	1-135	29089
	Центральное	1-141	39880
	Анисимовское	1-62	20619
	Петровское	1-62	24898
	Многоудобненское	1-337	40229
	Кучелиновское	1-129	14629
	Садгородское	96-102, 111-114, 121-125, 127-133, 137, 138, 147	485
	Седанское	91, 97, 98, 101-107	274
	Лазурное	1-4, 8-10, 17, 28, 29, 31-34, 36, 44-46, 60, 70, 76, 86, 88	599
	Островное	3, 9, 10, 14-39	1625
	Нежинское	1-9, 13-88, 114-120	34787
	Надеждинское	76-80, 85-93, 99-106, 110-179	10214
	Раздольнинское	1-75, 81-84, 94-98, 107-109	12459
	Хасанское сельское, в т.ч.:	-	8426
урочище совхоза «Мраморный»	1-2	355	
урочище совхоза «Амурский»	1-39	8071	
Осуществление рыболовства, за исключением любительского рыболовства	Артемовское	93-185, 187-216	7584
	Заводское	1-92	8252
	Барабашское	1-31, 33, 35, 37-85	37460
	Занадворовское	1-42, 45-71	28259
	Славянское	1-53	26034
	Краскинское	1-50	19876
	Шкотовское	1-135	29089
	Центральное	1-141	39880
	Анисимовское	1-62	20619
	Петровское	1-62	24898
	Многоудобненское	1-337	40229

	Кучелиновское	1-129	14629
	Садгородское	96-102, 111-114, 121-125, 127-133, 137, 138, 147	485
	Седанское	91, 97, 98, 101-107	274
	Лазурное	1-4, 8-10, 17, 28, 29, 31-34, 36, 44-46, 60, 70, 76, 86, 88	599
	Островное	3, 9, 10, 14-39	1625
	Нежинское	1-9, 13-88, 114-120	34787
	Надеждинское	76-80, 85-93, 99-106, 110-179	10214
	Раздольнинское	1-75, 81-84, 94-98, 107-109	12459
	Хасанское сельское, в т.ч.:	-	8426
	урочище совхоза «Мраморный»	1-2	355
	урочище совхоза «Амурский»	1-39	8071
Осуществление научно-исследовательской деятельности, образовательной деятельности	Артемовское	93-185, 187-216	7584
	Заводское	1-92	8252
	Барабашское	1-31, 33, 35, 37-85	37460
	Занадворовское	1-42, 45-71	28259
	Славянское	1-53	26034
	Краскинское	1-50	19876
	Шкотовское	1-135	29089
	Центральное	1-141	39880
	Анисимовское	1-62	20619
	Петровское	1-62	24898
	Многоудобненское	1-337	40229
	Кучелиновское	1-129	14629
	Садгородское	96-102, 111-114, 121-125, 127-133, 137, 138, 147	485
	Седанское	91, 97, 98, 101-107	274
	Лазурное	1-4, 8-10, 17, 28, 29, 31-34, 36, 44-46, 60, 70, 76, 86, 88	599
	Островное	3, 9, 10, 14-39	1625
	Нежинское	1-9, 13-88, 114-120	34787
	Надеждинское	76-80, 85-93, 99-106, 110-179	10214
	Раздольнинское	1-75, 81-84, 94-98, 107-109	12459
	Хасанское сельское, в т.ч.:	-	8426
урочище совхоза «Мраморный»	1-2	355	
урочище совхоза «Амурский»	1-39	8071	
Осуществление рекреационной деятельности	Артемовское	93-185, 187-216	7584
	Заводское	1-92	8252
	Барабашское	1-31, 33, 35, 37-85	37460
	Занадворовское	1-42, 45-71	28259
	Славянское	1-53	26034
	Краскинское	1-50	19876
	Шкотовское	1-135	29089
	Центральное	1-141	39880
	Анисимовское	1-62	20619
	Петровское	1-62	24898
	Многоудобненское	1-337	40229
	Кучелиновское	1-129	14629
	Садгородское	96-102, 111-114, 121-125, 127-133, 137, 138, 147	485
	Седанское	91, 97, 98, 101-107	274
	Лазурное	1-4, 8-10, 17, 28, 29, 31-34, 36, 44-46, 60, 70, 76, 86, 88	599
	Островное	3, 9, 10, 14-39	1625
	Нежинское	1-9, 13-88, 114-120	34787
	Надеждинское	76-80, 85-93, 99-106, 110-179	10214
	Раздольнинское	1-75, 81-84, 94-98, 107-109	12459
	Хасанское сельское, в т.ч.:	-	8426
урочище совхоза «Мраморный»	1-2	355	

	урочище совхоза «Амурский»	1-39	8071
Создание лесных плантаций и их эксплуатация	Артемовское	93-185, 187-216	7584
	Заводское	1-92	8252
	Барабашское	1-31, 33, 35, 37-85	37460
	Занадворовское	1-42, 45-71	28259
	Славянское	1-53	26034
	Краскинское	1-50	19876
	Шкотовское	1-135	29089
	Центральное	1-141	39880
	Анисимовское	1-62	20619
	Петровское	1-62	24898
	Многоудобненское	1-337	40229
	Кучелиновское	1-129	14629
	Садгородское	96-102, 111-114, 121-125, 127-133, 137, 138, 147	485
	Седанское	91, 97, 98, 101-107	274
	Лазурное	1-4, 8-10, 17, 28, 29, 31-34, 36, 44-46, 60, 70, 76, 86, 88	599
	Островное	3, 9, 10, 14-39	1625
	Нежинское	1-9, 13-88, 114-120	34787
	Надеждинское	76-80, 85-93, 99-106, 110-179	10214
	Раздольнинское	1-75, 81-84, 94-98, 107-109	12459
	Хасанское сельское, в т.ч.:	-	8426
урочище совхоза «Мраморный»	1-2	355	
урочище совхоза «Амурский»	1-39	8071	
Выращивание лесных плодовых, ягодных, декоративных растений, лекарственных растений	Артемовское	93-185, 187-216	7584
	Заводское	1-92	8252
	Барабашское	1-31, 33, 35, 37-85	37460
	Занадворовское	1-42, 45-71	28259
	Славянское	1-53	26034
	Краскинское	1-50	19876
	Шкотовское	1-135	29089
	Центральное	1-141	39880
	Анисимовское	1-62	20619
	Петровское	1-62	24898
	Многоудобненское	1-337	40229
	Кучелиновское	1-129	14629
	Садгородское	96-102, 111-114, 121-125, 127-133, 137, 138, 147	485
	Седанское	91, 97, 98, 101-107	274
	Лазурное	1-4, 8-10, 17, 28, 29, 31-34, 36, 44-46, 60, 70, 76, 86, 88	599
	Островное	3, 9, 10, 14-39	1625
	Нежинское	1-9, 13-88, 114-120	34787
	Надеждинское	76-80, 85-93, 99-106, 110-179	10214
	Раздольнинское	1-75, 81-84, 94-98, 107-109	12459
	Хасанское сельское, в т.ч.:	-	8426
урочище совхоза «Мраморный»	1-2	355	
урочище совхоза «Амурский»	1-39	8071	
Создание лесных питомников и их эксплуатация	Артемовское	93-185, 187-216	7584
	Заводское	1-92	8252
	Барабашское	1-31, 33, 35, 37-85	37460
	Занадворовское	1-42, 45-71	28259
	Славянское	1-53	26034
	Краскинское	1-50	19876
	Шкотовское	1-135	29089
	Центральное	1-141	39880
	Анисимовское	1-62	20619
	Петровское	1-62	24898
Многоудобненское	1-337	40229	



	Кучелиновское	1-129	14629
	Садгородское	96-102, 111-114, 121-125, 127-133, 137, 138, 147	485
	Седанское	91, 97, 98, 101-107	274
	Лазурное	1-4, 8-10, 17, 28, 29, 31-34, 36, 44-46, 60, 70, 76, 86, 88	599
	Островное	3, 9, 10, 14-39	1625
	Нежинское	1-9, 13-88, 114-120	34787
	Надеждинское	76-80, 85-93, 99-106, 110-179	10214
	Раздольнинское	1-75, 81-84, 94-98, 107-109	12459
	Хасанское сельское, в т.ч.:	-	8426
	урочище совхоза «Мраморный»	1-2	355
	урочище совхоза «Амурский»	1-39	8071
Осуществление геологического изучения недр, разведка и добыча полезных ископаемых	Артемовское	93-185, 187-216	7584
	Заводское	1-92	8252
	Барабашское	1-31, 33, 35, 37-85	37460
	Занадворовское	1-42, 45-71	28259
	Славянское	1-53	26034
	Краскинское	1-50	19876
	Шкотовское	1-135	29089
	Центральное	1-141	39880
	Анисимовское	1-62	20619
	Петровское	1-62	24898
	Многоудобненское	1-337	40229
	Кучелиновское	1-129	14629
	Садгородское	96-102, 111-114, 121-125, 127-133, 137, 138, 147	485
	Седанское	91, 97, 98, 101-107	274
	Лазурное	1-4, 8-10, 17, 28, 29, 31-34, 36, 44-46, 60, 70, 76, 86, 88	599
	Островное	3, 9, 10, 14-39	1625
	Нежинское	1-9, 13-88, 114-120	34787
	Надеждинское	76-80, 85-93, 99-106, 110-179	10214
	Раздольнинское	1-75, 81-84, 94-98, 107-109	12459
	Хасанское сельское, в т.ч.:	-	8426
урочище совхоза «Мраморный»	1-2	355	
урочище совхоза «Амурский»	1-39	8071	
Строительство и эксплуатация водохранилищ и иных искусственных водных объектов, создание и расширение морских и речных портов, строительство, реконструкция и эксплуатация гидротехнических сооружений	Артемовское	93-185, 187-216	7584
	Заводское	1-92	8252
	Барабашское	1-31, 33, 35, 37-85	37460
	Занадворовское	1-42, 45-71	28259
	Славянское	1-53	26034
	Краскинское	1-50	19876
	Шкотовское	1-135	29089
	Центральное	1-141	39880
	Анисимовское	1-62	20619
	Петровское	1-62	24898
	Многоудобненское	1-337	40229
	Кучелиновское	1-129	14629
	Садгородское	96-102, 111-114, 121-125, 127-133, 137, 138, 147	485
	Седанское	91, 97, 98, 101-107	274
	Лазурное	1-4, 8-10, 17, 28, 29, 31-34, 36, 44-46, 60, 70, 76, 86, 88	599
	Островное	3, 9, 10, 14-39	1625
	Нежинское	1-9, 13-88, 114-120	34787
	Надеждинское	76-80, 85-93, 99-106, 110-179	10214
	Раздольнинское	1-75, 81-84, 94-98, 107-109	12459
	Хасанское сельское, в т.ч.:	-	8426
урочище совхоза «Мраморный»	1-2	355	

	урочище совхоза «Амурский»	1-39	8071
Строительство, реконструкция, эксплуатация линейных объектов	Артемовское	93-185, 187-216	7584
	Заводское	1-92	8252
	Барабашское	1-31, 33, 35, 37-85	37460
	Занадворовское	1-42, 45-71	28259
	Славянское	1-53	26034
	Краскинское	1-50	19876
	Шкотовское	1-135	29089
	Центральное	1-141	39880
	Анисимовское	1-62	20619
	Петровское	1-62	24898
	Многоудобненское	1-337	40229
	Кучелиновское	1-129	14629
	Садгородское	96-102, 111-114, 121-125, 127-133, 137, 138, 147	485
	Седанское	91, 97, 98, 101-107	274
	Лазурное	1-4, 8-10, 17, 28, 29, 31-34, 36, 44-46, 60, 70, 76, 86, 88	599
	Островное	3, 9, 10, 14-39	1625
	Нежинское	1-9, 13-88, 114-120	34787
	Надеждинское	76-80, 85-93, 99-106, 110-179	10214
	Раздольнинское	1-75, 81-84, 94-98, 107-109	12459
	Хасанское сельское, в т.ч.:	-	8426
	урочище совхоза «Мраморный»	1-2	355
урочище совхоза «Амурский»	1-39	8071	
Создание и эксплуатация объектов лесоперерабатывающей инфраструктуры	Заводское	1-20, 22ч, 23-40, 42-84, 86, 87, 89, 91, 92	7779
	Занадворовское	14-18	4082
	Артемовское	109ч, 122ч, 123ч, 157ч, 158ч, 167ч, 176ч, 177ч, 178ч, 179ч, 180ч, 181ч, 182ч, 183ч, 184ч, 196ч, 197ч	476
	Шкотовское	94, 95, 96, 101, 102, 112, 113, 115, 116, 118-121, 123- 129, 133	6018
	Анисимовское	1-24, 30, 36-40, 42, 43, 47-62	18582
	Петровское	3, 4, 7, 8, 9, 11-24, 27-29, 32- 38, 44-47, 55-58	18554
	Нежинское	16, 18, 20-23, 25-27, 29-31, 33, 34, 36, 37, 39, 42, 45, 48, 49, 53, 57, 59-63, 66-69, 72- 74, 76-79, 83-85, 87, 88	17531
	Надеждинское	76-80, 85-93, 99-106, 111- 119, 122-127, 129-135, 137ч, 138-146, 150, 153, 154	5873
	Раздольнинское	25-27, 39, 43-52, 56-58, 60- 73, 75, 81-84, 94-98, 107-109	5987
	Лазурное	31ч, 34ч, 44ч, 45ч	6
Осуществление религиозной деятельности	Артемовское	93-185, 187-216	7584
	Заводское	1-92	8252
	Барабашское	1-31, 33, 35, 37-85	37460
	Занадворовское	1-42, 45-71	28259
	Славянское	1-53	26034
	Краскинское	1-50	19876
	Шкотовское	1-135	29089
	Центральное	1-141	39880
	Анисимовское	1-62	20619
	Петровское	1-62	24898
	Многоудобненское	1-337	40229
	Кучелиновское	1-129	14629
	Садгородское	96-102, 111-114, 121-125,	485

		127-133, 137, 138, 147	
	Седанское	91, 97, 98, 101-107	274
	Лазурное	1-4, 8-10, 17, 28, 29, 31-34, 36, 44-46, 60, 70, 76, 86, 88	599
	Островное	3, 9, 10, 14-39	1625
	Нежинское	1-9, 13-88, 114-120	34787
	Надеждинское	76-80, 85-93, 99-106, 110-179	10214
	Раздольнинское	1-75, 81-84, 94-98, 107-109	12459
	Хасанское сельское, в т.ч.:	-	8426
	урочище совхоза «Мраморный»	1-2	355
	урочище совхоза «Амурский»	1-39	8071

**Примечания:**

Использование лесов ограничено в пределах лесов, расположенных в зеленых зонах, ценных лесов, особо охраняемых природных территорий. Подробнее ограничения по использованию лесов рассмотрены в разделах 3.1., 3.2. и 3.3. настоящего регламента.

Использование лесов, расположенных в зеленых зонах, регламентируется ст. 114 Лесного кодекса Российской Федерации.

\*\* В данных кварталах расположены ООПТ регионального значения (памятники природы), на территории которых запрещена заготовка древесины. Перечень ООПТ (памятников природы) приведен в таблице 5 настоящего лесохозяйственного регламента.

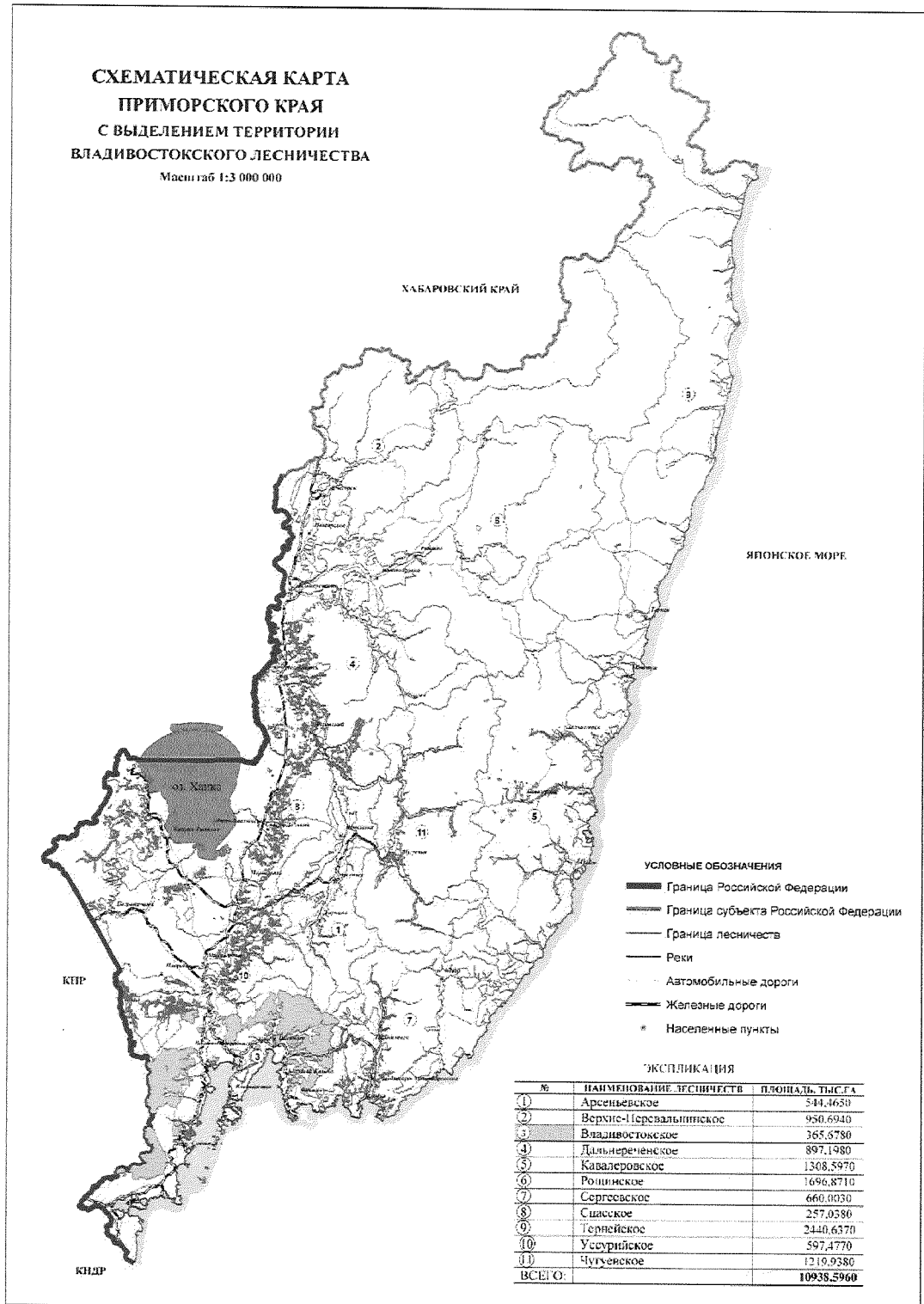
\*\*\*на территории кварталов Нежинского участкового лесничества, кв. 16-35, 40-55, 57, 61-76, 78; Занадворовско участкового лесничества, кв. 1-17, 18-21, 28-37, 45-53, 70, 71; Барабашского участкового лесничества, кв. 1-31, 33, 35, 37-85; Славянского участкового лесничества, кв. 1-38, 40, 41, 43, 46; Краскинское участковое лесничество, кв. 1-29, 45-50 расположен Национальный парк «Земля леопарда» - на его территории запрещена заготовка древесины (за исключением заготовки гражданами древесины для собственных нужд. Проведение сплошных рубок леса, за исключением сплошных санитарных рубок, рубок, связанных с тушением лесных пожаров, в том числе с созданием противопожарных разрывов, и рубок, связанных со строительством, реконструкцией и эксплуатацией линейных объектов, осуществляемых в соответствии с Положением;

Приложение № 8  
к приказу министерства лесного  
хозяйства, охраны окружающей  
среды, животного мира и  
природных ресурсов  
Приморского края  
от 27.04. 2024г. № 509

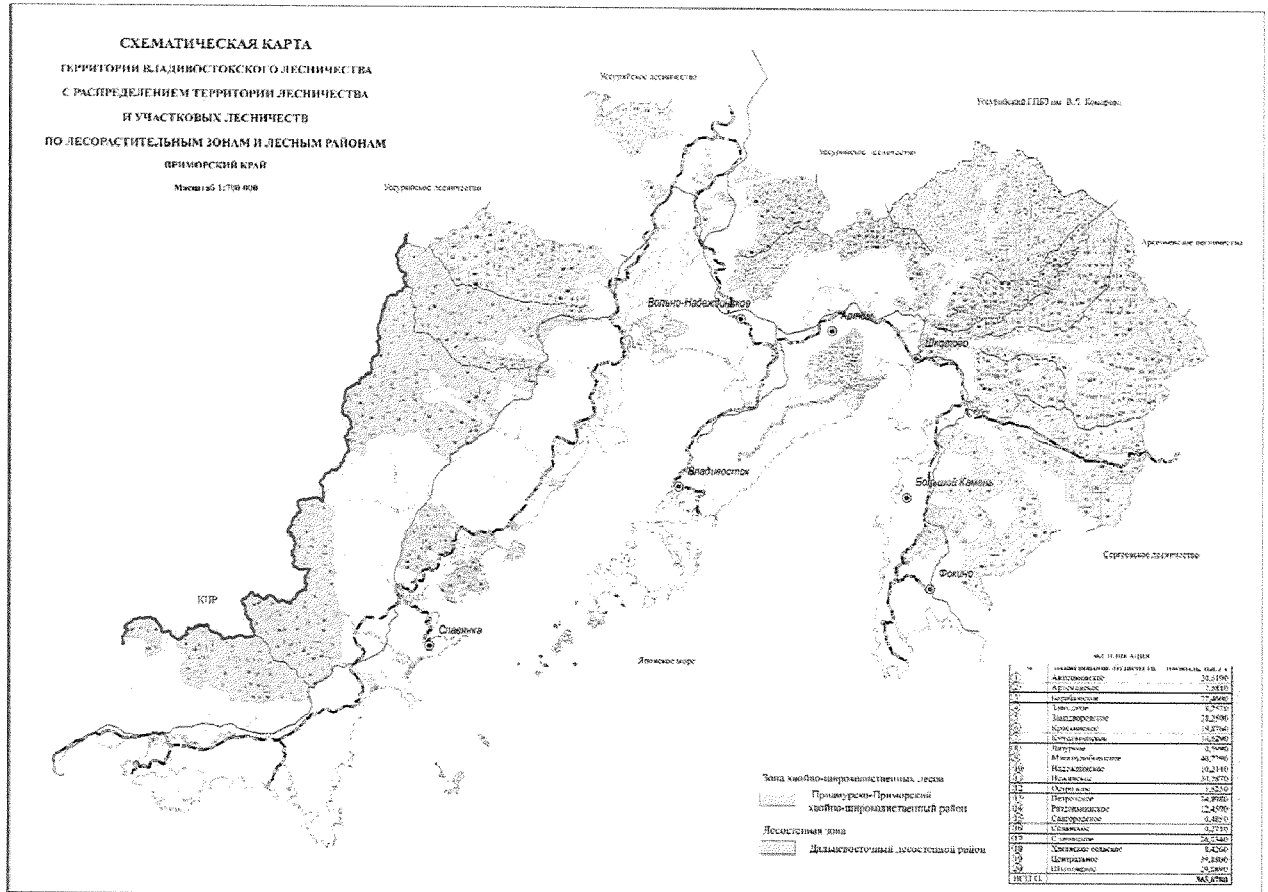
Таблица 36 – Распределение площади земель лесного фонда лесничества по классам природной пожарной опасности

№ п/п	Участковое лесничество	Классы пожарной опасности					Итого	Средний класс
		I	II	III	IV	V		
1	Нежинское	878	9894	21241	2774	0	34787	2,7
2	Надеждинское	0	2738	5986	1378	112	10214	2,9
3	Садгородское	0	82	363	40	0	485	2,8
4	Седанское	0	217,9	56,1	0	0	274	2,8
5	Лазурное	4	427	168	0	0	599	2,4
6	Островное	125	748	281	32	439	1625	2,5
7	Раздольнинское	0	1914	8603	1904	38	12459	3,0
8	Шкотовское	2001	7752	13069	5290	977	29089	3,5
9	Центральное	305	5678	20364	11945	1588	39880	3,0
10	Анисимовское	0	7564	10351	2557	147	20619	2,8
11	Петровское	586	12759	10215	1338	0	24898	2,3
12	Многоудобненское	240	5382	24973	9345	289	40229	3,1
13	Кучелиновское	117	3906	7197,4	2882	526,6	14629	3,0
14	Занадворовское	56,5	13790,4	12094,9	2317,2	0	28259	2,6
15	Барабашское	0	24020	12472	923	45	37460	2,4
16	Славянское	0	15529	10254	251	0	26034	2,4
17	Краскинское	370	8888	5433	3189	1996	19876	2,9
18	Артемовское	0	1711,3	3665,7	1823	384	7584	3,1
19	Заводское	181,6	1485,4	4645,8	1939,2	0	8252	3,0
20	Хасанское сельское в т.ч.:	-	-	-	-	-	-	-
	урочище совхоза «Мраморный»	0	0	0	0	355	355	5,0
	урочище совхоза «Амурский»	0	0	0	163	7908	8071	5,0
<b>Итого:</b>		<b>4864,1</b>	<b>124486</b>	<b>171432,9</b>	<b>50090,4</b>	<b>14804,6</b>	<b>365678</b>	<b>2,3</b>

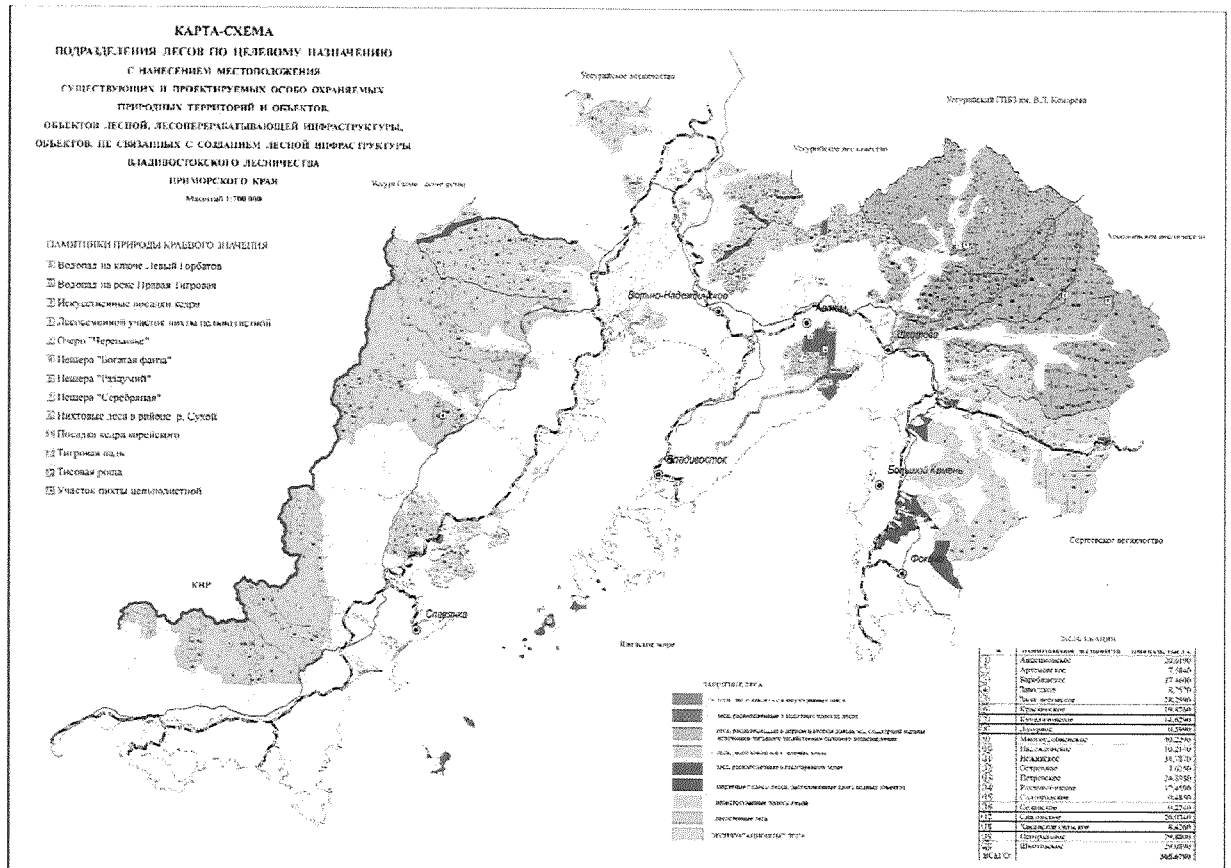
Приложение № 9  
 к приказу министерства лесного  
 хозяйства, охраны окружающей  
 среды, животного мира и  
 природных ресурсов  
 Приморского края  
 от 27.04.2024 г. № 509



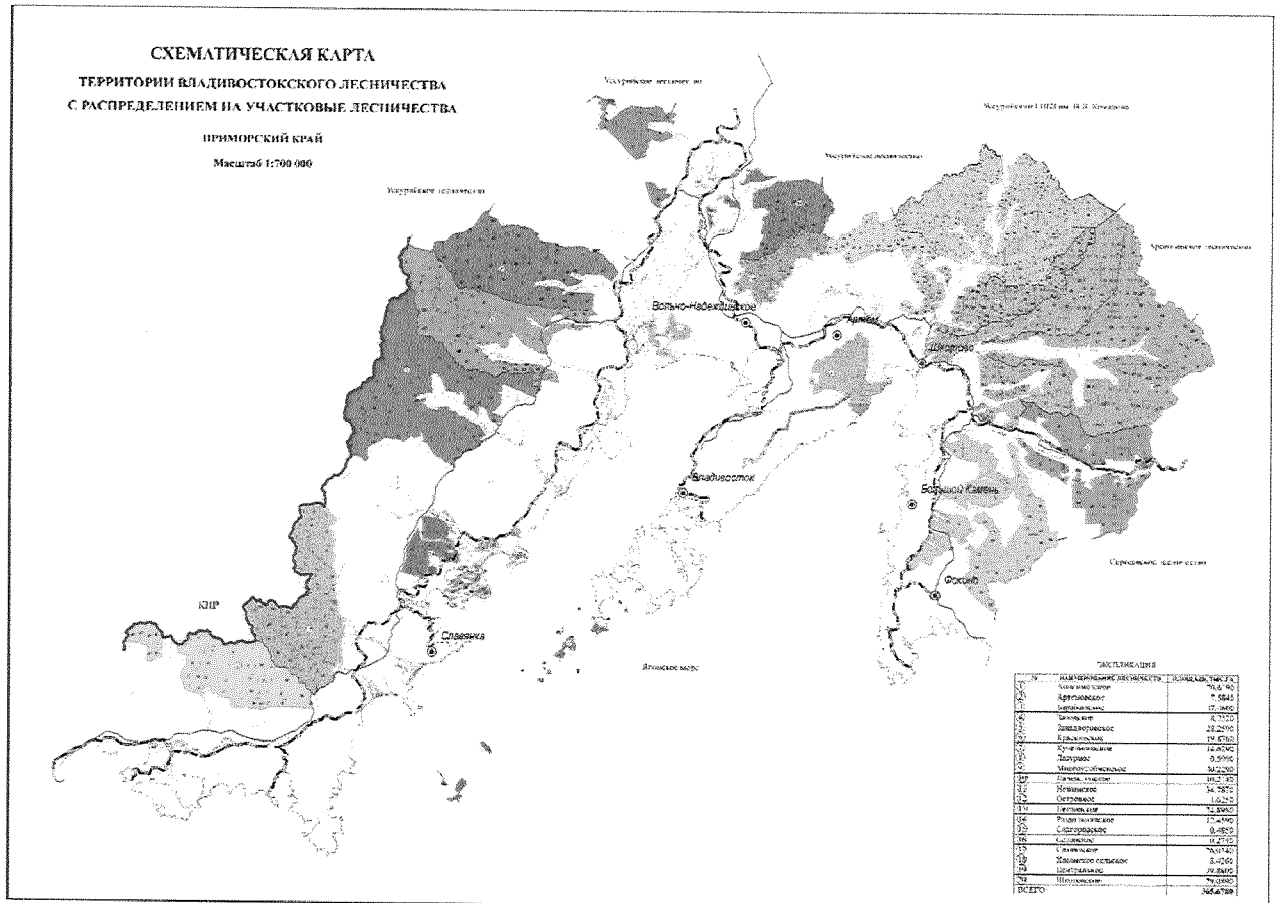
Приложение № 10  
 к приказу министерства лесного  
 хозяйства, охраны окружающей  
 среды, животного мира и  
 природных ресурсов  
 Приморского края  
 от 27.04.2024 г. № 509



Приложение № 11  
к приказу министерства лесного хозяйства, охраны окружающей среды, животного мира и природных ресурсов Приморского края  
от 27.04.2024 г. № 509

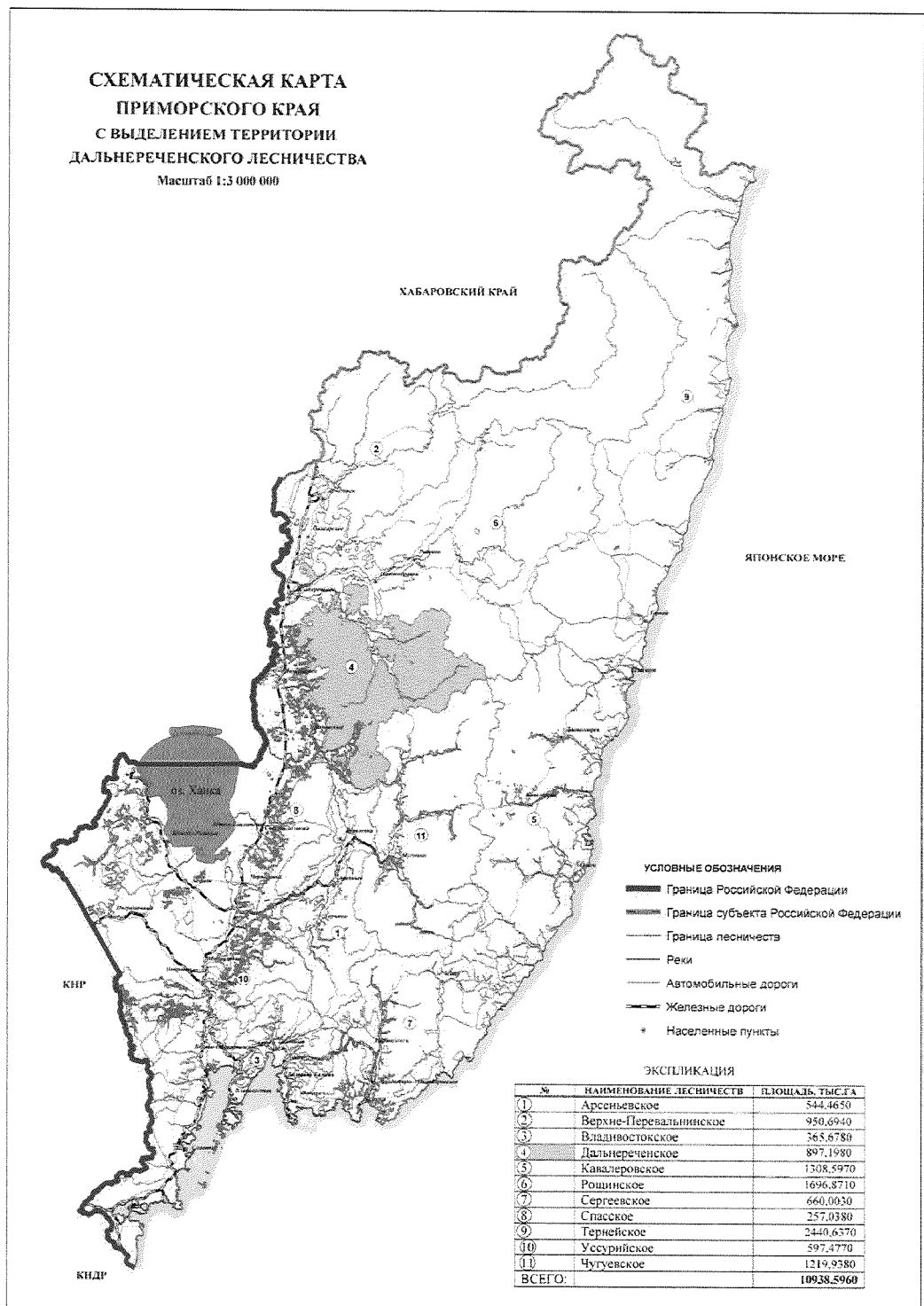


Приложение № 12  
 к приказу министерства лесного  
 хозяйства, охраны окружающей  
 среды, животного мира и  
 природных ресурсов  
 Приморского края  
 от 27.04.2024 г. № 509

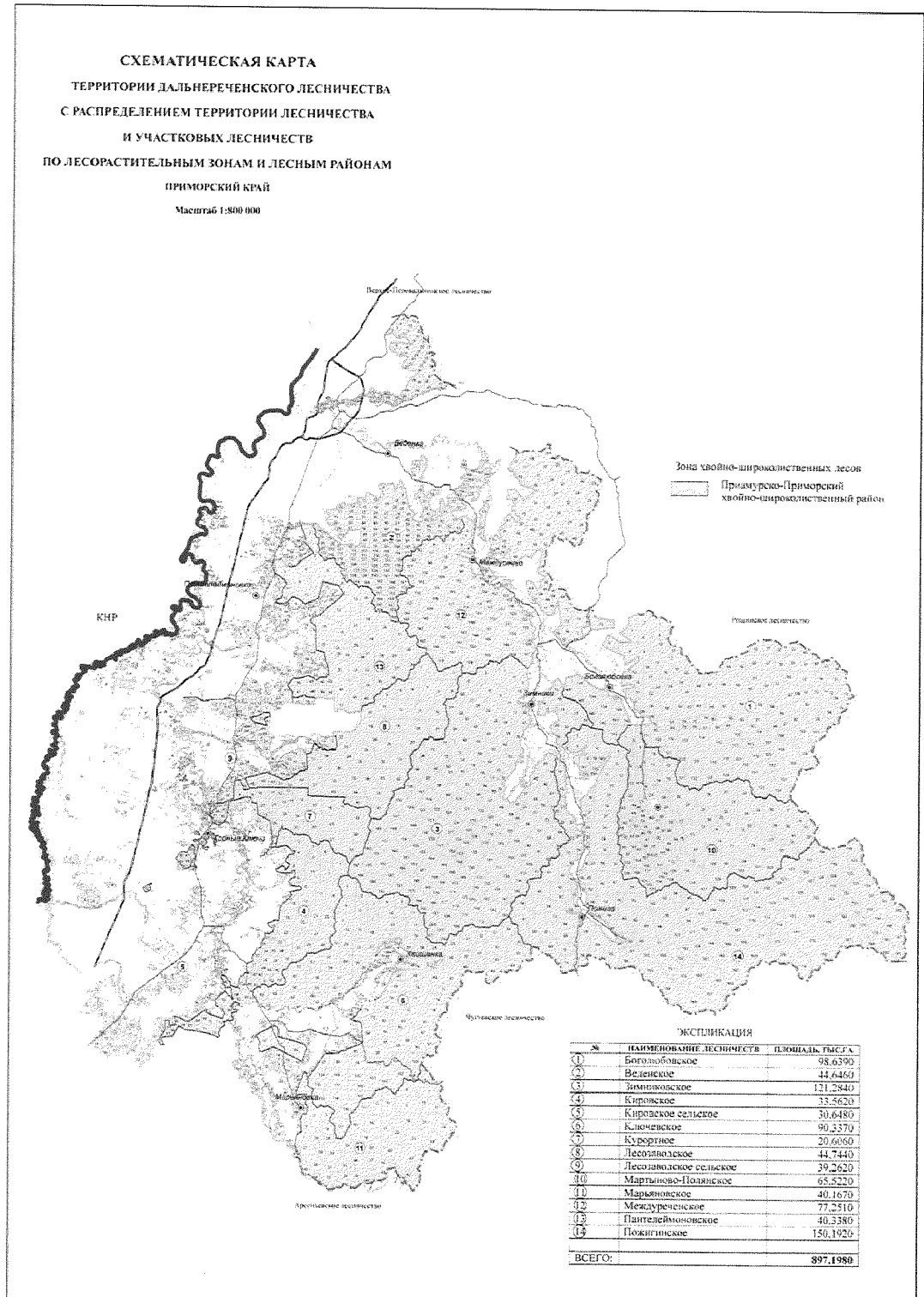




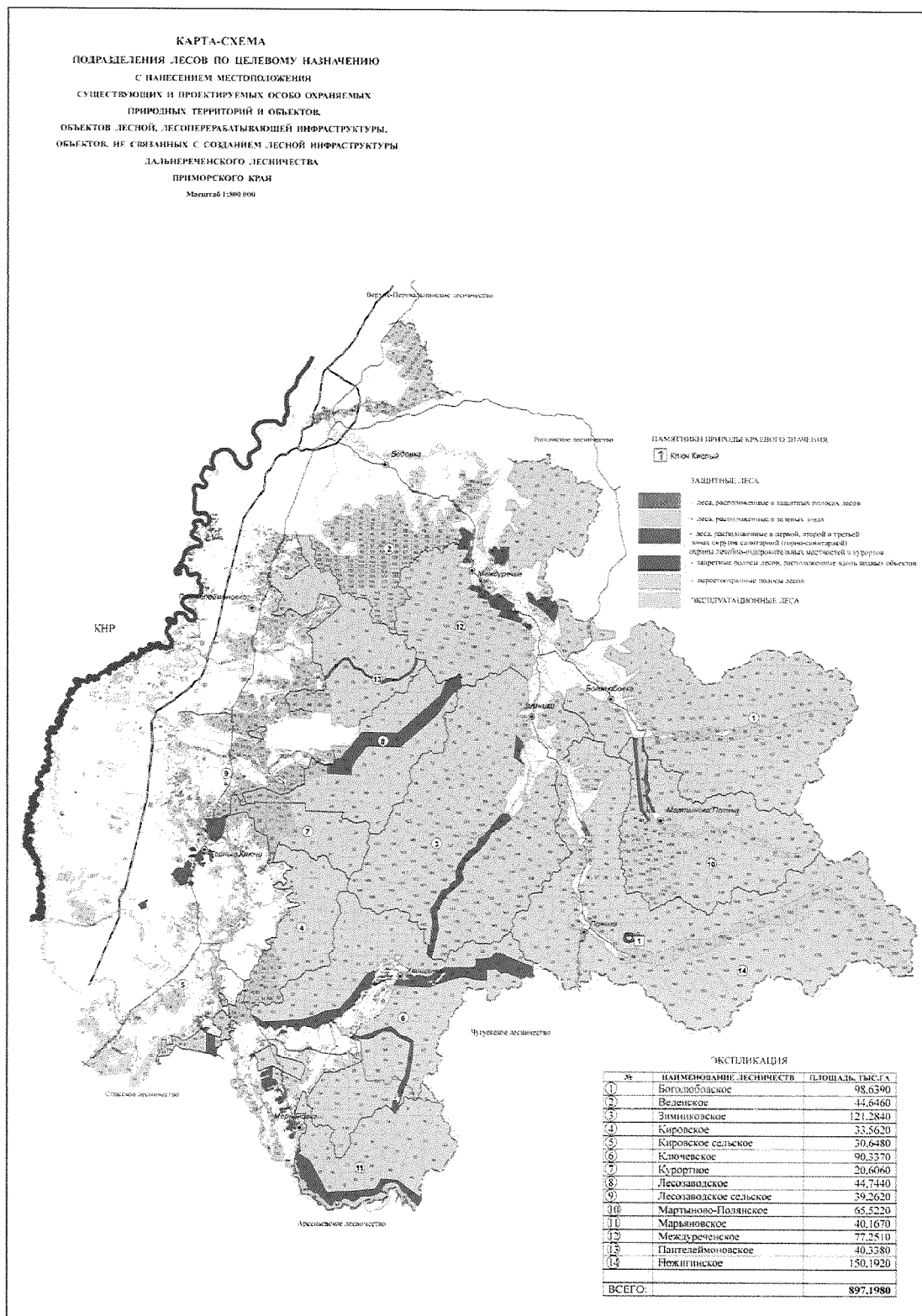
Приложение № 8  
 к приказу министерства  
 лесного хозяйства, охраны  
 окружающей среды, животного  
 мира и природных ресурсов  
 Приморского края  
 от 27.04 2024. № 509



Приложение № 9  
к приказу министерства  
лесного хозяйства, охраны  
окружающей среды, животного  
мира и природных ресурсов  
Приморского края  
от 27.04.2024 г. № 509



Приложение № 10  
 к приказу министерства  
 лесного хозяйства, охраны  
 окружающей среды, животного  
 мира и природных ресурсов  
 Приморского края  
 от 27.04.20 г. № 509



Приложение № 11  
 к приказу министерства  
 лесного хозяйства, охраны  
 окружающей среды, животного  
 мира и природных ресурсов  
 Приморского края  
 от 27.04. 2024 г. № 509

