



**МИНИСТЕРСТВО ЛЕСНОГО ХОЗЯЙСТВА,
ОХРАНЫ ОКРУЖАЮЩЕЙ СРЕДЫ, ЖИВОТНОГО МИРА
И ПРИРОДНЫХ РЕСУРСОВ ПРИМОРСКОГО КРАЯ**

П Р И К А З

27.04.2024

г. Владивосток

№ 507

**О внесении изменений в лесохозяйственный регламент Арсеньевского лесничества Приморского края, утвержденный приказом департамента лесного хозяйства Приморского края от 30.11.2018 № 1562
«Об утверждении лесохозяйственных регламентов лесничеств
Приморского края»**

В соответствии со статьями 83, 87 Лесного кодекса Российской Федерации, приказом Минприроды России от 27.02.2017 № 72 «Об утверждении состава лесохозяйственных регламентов, порядка их разработки, сроков их действия и порядка внесения в них изменений», Положения о министерстве лесного хозяйства, охраны окружающей среды, животного мира и природных ресурсов Приморского края, утвержденного постановлением Правительством Приморского края от 08.11.2023 № 767-пп, на основании протеста Владивостокской межрайонной природоохранной прокуратуры от 31.01.2024 № 7-13-2024/24 и сведений государственного лесного реестра

ПРИКАЗЫВАЮ:

1. Внести изменения в лесохозяйственный регламент Арсеньевского лесничества, утвержденный приказом департамента лесного хозяйства Приморского края от 30.11.2018 № 1562 «Об утверждении лесохозяйственных регламентов лесничеств Приморского края»:

1.1. Пункт 1.1.2. «Общая площадь лесничества и участковых лесничеств» изложить в следующей редакции:

«1.1.2. Общая площадь лесничества и участковых лесничеств»

Территория Арсеньевского лесничества в административно-хозяйственном отношении делится на 14 участковых лесничеств. Общие площади лесничества и участковых лесничеств по данным государственного лесного реестра по состоянию на 01.01.2024 г. приведены в табл. 1».

1.2. Таблицу 1 «Структура лесничества» привести в новой редакции согласно приложению 1 к настоящему приказу.

1.3. Таблицу 2 «Распределение лесов лесничества по лесорастительным зонам и лесным районам» привести в новой редакции согласно приложению 2 к настоящему приказу.

1.4. Таблицу 3 «Распределение лесов по целевому назначению и категориям защитных лесов» привести в новой редакции согласно приложению 3 к настоящему приказу.

1.5. Пункт 1.1.6. «Характеристика лесных и нелесных земель из состава земель лесного фонда» привести в новой редакции согласно приложению 4 к настоящему приказу.

1.6. Таблицу 8 «Виды разрешенного использования лесов» привести в новой редакции согласно приложению 5 к настоящему приказу.

1.7. Таблицу 35 «Распределение площади земель лесного фонда лесничества по классам природной пожарной опасности» привести в новой редакции согласно приложению 6 к настоящему приказу.

1.8. Из пункта 3.3. «Ограничения по видам использования лесов» исключить следующий текст:

«Переработка древесины и иных лесных ресурсов»

Создание лесоперерабатывающей инфраструктуры запрещается в защитных лесах, а также в иных предусмотренных лесным кодексом

Российской Федерации, другими федеральными законами случаях (ч. 2 ст. 14 ЛК РФ).

Правила использования лесов для переработки древесины и иных лесных ресурсов утверждены приказом Минприроды России от 28.07.2020 № 495.

При использовании лесов для переработки древесины и иных лесных ресурсов должны исключаться случаи:

загрязнения (в том числе радиоактивными веществами) лесов и иного негативного воздействия на леса (ст. 51 ЛК РФ);

въезда транспортных средств в целях обеспечения пожарной и санитарной безопасности в лесах в соответствии со статьей 53.5 ЛК РФ.

Использование лесов для переработки древесины и иных лесных ресурсов ограничивается на особо охраняемых природных территориях в соответствии с их правовым режимом».

1.9. Пункт 3.3. «Ограничения по видам использования лесов» дополнить следующим текстом:

«Создание и эксплуатация объектов лесоперерабатывающей инфраструктуры

Правила использования лесов для создания и эксплуатации объектов лесоперерабатывающей инфраструктуры утверждены приказом Минприроды России от 31.01.2022 № 54.

При использовании лесов для создания и эксплуатации объектов лесоперерабатывающей инфраструктуры должны исключаться случаи:

загрязнения (в том числе радиоактивного и нефтяного) лесов и иного негативного воздействия на леса (ст. 50.7 ЛК РФ);

въезда транспортных средств на лесные участки в случае введения ограничения на пребывание граждан в лесах (ст. 53.5, 60.9 ЛК РФ).

Создание и эксплуатация лесоперерабатывающей инфраструктуры запрещается в защитных лесах, а также в иных предусмотренных лесным кодексом Российской Федерации, другими федеральными законами случаях (ч. 2 ст. 14 ЛК РФ)».

1.10. Из пункта 3.3. «Ограничения по видам использования лесов» исключить следующий текст:

«Иные виды использования лесов

При иных видах использования, определенных в соответствии с частью 2 статьи 6 ЛК РФ, использование лесов осуществляется в соответствии с целевым назначением земель, на которых эти леса располагаются».

1.11. Схематическую карту Приморского края с выделением Арсеньевского лесничества привести в новой редакции согласно приложению 7 к настоящему приказу;

1.12. Схематическую карту территории Арсеньевского лесничества с распределением территории лесничества и участков лесничеств по лесорастительным зонам и лесным районам привести в новой редакции согласно приложению 8 к настоящему приказу;

1.13. Схематическую карту территории Арсеньевского лесничества с распределением на участковые лесничества привести в новой редакции согласно приложению 9 к настоящему приказу;

1.14. Поквартальную карту-схему подразделения лесов Арсеньевского лесничества по целевому назначению с нанесением местоположения существующих и проектируемых особо охраняемых природных территорий и объектов, объектов лесной, лесоперерабатывающей инфраструктуры, объектов, не связанных с созданием лесной инфраструктуры, привести в новой редакции согласно приложению 10 к настоящему приказу.

2. Информационно-аналитическому отделу обеспечить размещение настоящего приказа в информационной системе Приморского края «Реестр правовых актов Губернатора Приморского края, Правительства Приморского края и нормативных документов исполнительных органов Приморского края для государственной регистрации, а также на официальной странице министерства лесного хозяйства, охраны окружающей среды, животного мира и природных ресурсов Приморского края в информационно-телекоммуникационной сети «Интернет».

3. Контроль за исполнением настоящего приказа возложить на заместителя министра Дуплищева Д.Д.

Министр



К.Ю. Степанов

Приложение № 1
к приказу министерства лесного
хозяйства, охраны окружающей
среды, животного мира и
природных ресурсов
Приморского края
от 27.04 2024г. № 50*

Таблица 1 – Структура лесничества

№ п/п	Наименование участковых лесничеств	Административный район (муниципальное образование)	Общая площадь, га
1	2	3	4
1	Гордеевское	Анучинский	39195
2	Варваровское	Анучинский	27570
3	Муравейское	Анучинский	52598
		Партизанский	28728
Итого по участковому лесничеству:			81326
4	Смольнинское	Анучинский	38847
5	Виноградовское	Анучинский	30575
6	Скворцовское	Анучинский	45291
		Партизанский	17422
Итого по участковому лесничеству:			62713
7	Покровское	Яковлевский	46183
8	Буянковское	Анучинский	41833
9	Солнечное	Анучинский	6392
		Яковлевский	12182
Итого по участковому лесничеству:			18567
10	Новосысоевское	Яковлевский	22501
11	Чернышевское	Анучинский	42358
		Яковлевский	6942
Итого по участковому лесничеству:			49300
12	Яблоновское	Яковлевский	34099
13	Яковлевское	Яковлевский	23360
14	Яковлевское сельское	Яковлевский	28389
Всего по лесничеству:			544465
в том числе по муниципальным районам:		Яковлевский	173656
		Анучинский	324659
		Партизанский	46150

Приложение № 2
к приказу министерства лесного
хозяйства, охраны окружающей
среды, животного мира и
природных ресурсов
Приморского края
от 27.04. 2024 г. № 507

Таблица 2 – Распределение лесов лесничества по лесорастительным зонам и лесным районам

№ п/п	Наименование участковых лесничеств	Лесорастительная зона	Лесной район	Зона лесозащитного районирования	Зона лесосеменного районирования	Перечень лесных кварталов	Площадь, га
1	2	3	4	5	6	7	8
1	Буянковское	Зона хвойно-широколиственных лесов	Приамурско-Приморский хвойно-широколиственный район	Зона сильной ЛПУ	16	1-18, 22-24, 26-28, 31-66, 71-74, 76-80	41833
2	Варваровское					1-41	27570
3	Виноградовское					1-41	30575
4	Гордеевское					1-69	39195
5	Муравейское					1-109	81326
6	Покровское					1-60	46183
7	Скворцовское					1-96	62713
8	Смольнинское					1-45	38847
9	Солнечное					1-39	18574
10	Новосысоевское					1-42	22501
11	Чернышевское					1-81	49300
12	Яблоновское					1-40	34099
13	Яковлевское					1-40	23360
14	Яковлевское сельское					1-39	28389
Всего по лесничеству:							544465

Приложение № 3

к приказу министерства лесного хозяйства,
охраны окружающей среды, животного мира
и природных ресурсов Приморского края
от 27.04.2024 г. № 507

Таблица 3 – Распределение лесов по целевому назначению и категориям защитных лесов

Целевое назначение лесов	Участковое лесничество	Номера кварталов или их частей	Площадь, га	Основания деления лесов по целевому назначению
ВСЕГО ЛЕСОВ	Варваровское	1-41	27570	
	Гордеевское	1-69	39195	
	Муравейское	1-109	81326	
	Смольнинское	1-45	38847	
	Виноградовское	1-41	30575	
	Скворцовское	1-96	62713	
	Яковлевское	1-40	23360	
	Яблоновское	1-40	34099	
	Чернышевское	1-81	49300	
	Покровское	1-60	46183	
	Буйанковское	1-18, 22-24, 26-28, 31-66, 71-74, 76, 78-80	41833	
	Новосысоевское	1-42	22501	
	Солнечное	1-39	18574	
	Яковлевское сельское	1-39	28389	
	ИТОГО		544465	

ЗАЩИТНЫЕ ЛЕСА, ВСЕГО	Варваровское	33 - 38, 40, 41	911	Лесной кодекс Российской Федерации (ст. 10) Приказ Рослесхоза от 10.06.2011 № 220 Федеральный закон от 04.12.2006 № 201-ФЗ (ст. 8) Приказ Рослесхоза от 27.02.2023 №159
	Гордеевское	3ч, 29 - 56, 58, 64, 66, 69	9497	
	Муравейское	12ч, 13ч, 15ч, 16ч, 17ч, 22ч, 23ч, 26ч, 27ч, 28ч, 29ч, 41ч, 48ч, 49ч, 51ч, 52ч, 56ч, 59ч, 64ч, 65ч, 66ч, 71ч, 72ч, 73ч, 74ч, 75ч, 77ч, 78ч, 79ч, 80ч, 81ч, 82ч, 85ч, 86ч, 87ч, 88ч, 89ч, 90ч, 101ч, 104-109	4417	
	Смольнинское	2ч, 42ч, 43, 44	1485	
	Виноградовское	30 - 39	2508	
	Скворцовское	34, 75 - 83, 85 - 96	8421	
	Яковлевское	17, 25, 26, 27, 31- 40	3406	
	Яблоновское	15, 16, 40	1286	
	Чернышевское	43, 44, 45, 59-63, 65, 68, 72, 73, 75, 76, 77, 78, 79, 80, 81	4066	
	Покровское	23, 36, 38, 41, 42, 44ч, 49, 51, 54, 55ч, 56, 57, 58ч, 59, 60	3335	
	Буянковское	54, 56, 58, 60, 62, 63, 64, 65, 71, 72, 73, 74, 76, 78, 79, 80	2748	
	Новосысоевское	17, 20, 23, 30, 31, 33, 34, 35, 36, 37, 38, 39, 40	4454	
	Солнечное	1-9, 10ч, 11 - 22, 25 - 39	16940,5	
	Яковлевское сельское	1, 2, 3ч, 4ч, 5ч, 6ч, 7ч, 8ч, 11ч, 13ч, 15ч, 18ч, 23, 26ч, 29ч, 35ч, 36ч, 39ч	6330	
	ИТОГО		69804,5	
Леса, расположенные в водоохраных зонах	Солнечное	10ч	0,5	Лесной кодекс Российской Федерации (ст. 10, 113)
	ИТОГО		0,5	
Леса, выполняющие функции защиты природных и иных	Варваровское	33 - 38, 40, 41	911	Лесной кодекс Российской Федерации (ст. 10)

объектов, всего	Гордеевское	3ч, 33-38, 40, 41, 43, 44, 46, 47, 49, 50, 51, 53, 54, 55	4915	Приказ Рослесхоза от 26.08.2008 № 237 Федеральный закон от 04.12.2006 № 201-ФЗ (ст. 8)
	Яковлевское	17, 25, 26, 27, 31, 32, 33, 34, 35, 36, 37, 38, 39	3217	
	Покровское	36, 38, 41, 42, 44ч, 49, 54, 55ч, 56, 57, 58ч, 59, 60	2972	
	Буянковское	71, 72, 73, 74, 76, 78, 79, 80	1256	
	Новосысоевское	17, 20, 23	1989	
	Солнечное	1- 9, 10ч, 11- 22, 25- 39	16940	
	ИТОГО		32200	
в том числе: Леса, расположенные в защитных полосах лесов	Варваровское	33 - 38, 40, 41	911	Лесной кодексе Российской Федерации (ст. 10) Федеральный закон от 04.12.2006 № 201-ФЗ (ст. 8)
	Яковлевское	27, 31, 32	334	
	Покровское	36, 38, 41, 42, 44ч, 49, 54, 55ч, 56, 57, 58ч, 59, 60	2972	
	Буянковское	71, 72, 73, 74, 76, 78, 79, 80	1256	
	ИТОГО		5473	
Леса, расположенные в зеленых зонах	Гордеевское	3ч, 33, 34, 35, 36, 37, 38, 40, 41, 43, 44, 46, 47, 49, 50, 51, 53, 54, 55	4915	Лесной кодексе Российской Федерации (ст. 10) Федеральный закон от 04.12.2006 № 201-ФЗ (ст. 8) Приказ департамента лесного хозяйства Приморского края от 30.05.2017 № 722; Приказ министерства лесного хозяйства, охраны объектов животного мира и природных ресурсов Приморского края от 12.01.2024 № 55
	Яковлевское	17, 25, 26, 33, 34, 35, 36, 37, 38, 39	2883	
	Новосысоевское	17, 20, 23	1989	
	Солнечное	1- 9, 10ч, 11, 12, 13, 14, 15, 16, 17, 18, 19, 20, 21, 22, 25, 26, 27, 28, 29, 30, 31, 32, 33, 34, 35, 36, 37, 38, 39	16940	
	ИТОГО		26727	
ЦЕННЫЕ ЛЕСА, ВСЕГО	Гордеевское	29, 30, 31, 32, 39, 42, 45, 48, 52, 56, 58, 64, 66, 69	4582	Лесной кодексе Российской Федерации (ст. 10)

	Муравейское	12ч, 13ч, 15ч, 16ч, 17ч, 22ч, 23ч, 26ч, 27ч, 28ч, 29ч, 41ч, 48ч, 49ч, 51ч, 52ч, 56ч, 59ч, 64ч, 65ч, 66ч, 71ч, 72ч, 73ч, 74ч, 75ч, 77ч, 78ч, 79ч, 80ч, 81ч, 82ч, 85ч, 86ч, 87ч, 88ч, 89ч, 90ч, 101ч, 104, 105, 106, 107, 108, 109	4417	Приказ Рослесхоза от 10.06.2011 № 220 Приказ Рослесхоза от 27.02.2023 №159
	Смольнинское	2ч, 42ч, 43, 44	1485	
	Виноградовское	30, 31, 32, 33, 34, 35, 36, 37, 38, 39	2508	
	Скворцовское	34, 75, 76, 77, 78, 79, 80, 81, 82, 83, 85, 86, 87, 88, 89, 90, 91, 92, 93, 94, 95, 96	8421	
	Яковлевское	40	189	
	Яблоновское	15, 16, 40	1286	
	Чернышевское	43, 44, 45, 59-63, 65, 68, 72, 73, 75, 76, 77, 78, 79, 80, 81	4066	
	Покровское	23, 51	363	
	Буянковское	54, 56, 58, 60, 62, 63, 64, 65	1492	
	Новосыоевское	30, 31, 33, 34, 35, 36, 37, 38, 39, 40	2465	
	Яковлевское сельское	1, 2, 3ч, 4ч, 5ч, 6ч, 7ч, 8ч, 11ч, 13ч, 15ч, 18ч, 23, 26ч, 29ч, 35ч, 36ч, 39ч	6330	
	ИТОГО		37604	
Запретные полосы лесов, расположенные вдоль водных объектов	Гордеевское	29, 31, 56, 58, 64, 66, 69	2454	Лесной кодекс Российской Федерации (ст. 10) Приказ Рослесхоза от 10.06.2011 № 220
	Муравейское	12ч, 13ч, 15ч, 16ч, 17ч, 22ч, 23ч, 26ч, 27ч, 28ч, 29ч, 41ч, 48ч, 49ч, 51ч, 52ч, 56ч, 59ч, 64ч, 65ч, 66ч, 71ч, 72ч, 73ч, 74ч, 75ч, 77ч, 78ч, 79ч, 80ч, 81ч, 82ч, 85ч, 86ч, 87ч, 88ч, 89ч, 90ч, 101ч, 104, 105, 106, 107, 108, 109	4417	
	Смольнинское	2ч, 42ч	489	

	Яблоновское	15	195	
	Чернышевское	43, 44, 45, 59-63, 65, 68, 72, 73, 75, 76, 77, 78, 79, 80, 81	4066	
	Покровское	23, 51	363	
	Буянковское	54, 56, 58, 60, 62, 63, 64, 65	1492	
	Новосысоевское	30, 31, 33, 34, 35, 36, 37, 38, 39, 40	2465	
	ИТОГО		15941	
Нерестощахранные полосы лесов	Гордеевское	30, 32, 39, 42, 45, 48, 52	2128	Лесной кодекс Российской Федерации (ст. 10) Федеральный закон от 04.12.2006 № 201-ФЗ (ст. 8) Приказ Рослесхоза от 27.02.2023 №159
	Смольнинское	2ч, 42ч, 43, 44	996	
	Виноградовское	30, 31, 32, 33, 34, 35, 36, 37, 38, 39	2508	
	Скворцовское	34, 75, 76, 77, 78, 79, 80, 81, 82, 83, 85, 86, 87, 88, 89, 90, 91, 92, 93, 94, 95, 96	8421	
	Яковлевское	40	189	
	Яблоновское	16, 40	1091	
	Яковлевское сельское	1, 2, 3ч, 4ч, 5ч, 6ч, 7ч, 8ч, 11ч, 13ч, 15ч, 18ч, 23, 26ч, 29ч, 35ч, 36ч, 39ч	6330	
	ИТОГО		21663	
ЭКСПЛУАТАЦИОННЫЕ ЛЕСА	Варваровское	1- 32, 39	26659	Лесной кодекс Российской Федерации (ст. 10) Приказ Рослесхоза от 10.06.2011 № 220 Приказ Рослесхоза от 27.02.2023 №159
	Гордеевское	1, 2, 3ч, 4 - 28, 57, 59, 60, 61, 62, 63, 65, 67, 68	29698	
	Муравейское	1, 2, 3, 4, 5, 6, 7, 8, 9, 10, 11, 12ч, 13ч, 14, 15ч, 16ч, 17ч, 18, 19, 20, 21, 22ч, 23ч, 24, 25, 26ч, 27ч, 28ч, 29ч, 30, 31, 32, 33, 34, 35, 36, 37, 38, 39, 40, 41ч, 42, 43, 44, 45, 46, 47, 48ч, 49ч, 50, 51ч, 52ч, 53, 54, 55, 56ч, 57, 58, 59ч, 60, 61, 62, 63, 64ч, 65ч, 66ч, 67, 68, 69, 70, 71ч, 72ч, 73ч, 74ч, 75ч, 76, 77ч, 78ч, 79ч, 80ч, 81ч, 82ч, 83, 84, 85ч, 86ч, 87ч, 88ч, 89ч, 90ч, 91, 92, 93, 94,	76909	

		95, 96, 97, 98, 99, 100, 101ч, 102, 103	
Смольнинское		1,3-41,45	37362
Виноградовское		1 - 29, 40, 41	28067
Скворцовское		1 - 33, 35 - 74, 84	54292
Яковлевское		1, 2, 3, 4, 5, 6, 7, 8, 9, 10, 11, 12, 13, 14, 15, 16, 18, 19, 20, 21, 22, 23, 24, 28, 29, 30	19954
Яблоновское		1, 2, 3, 4, 5, 6, 7, 8, 9, 10, 11, 12, 13, 14, 17, 18, 19, 20, 21, 22, 23, 24, 25, 26, 27, 28, 29, 30, 31, 32, 33, 34, 35, 36, 37, 38, 39	32813
Чернышевское		1, 2, 3, 4, 5, 6, 7, 8, 9, 10, 11, 12, 13, 14, 15, 16, 17, 18, 19, 20, 21, 22, 23, 24, 25, 26, 27, 28, 29, 30, 31, 32, 33, 34, 35, 36, 37, 38, 39, 40, 41, 42, 46, 47, 48, 49, 50, 51, 52, 53, 54, 55, 56, 57, 58, 64, 66, 67, 69, 70, 71, 74.	45234
Покровское		1- 22, 24-35, 37, 39, 40, 43, 45, 46, 47, 48, 50, 52, 53	42848
Буянковское		1, 2, 3, 4, 5, 6, 7, 8, 9, 10, 11, 12, 13, 14, 15, 16, 17, 18, 22, 23, 24, 26, 27, 28, 31, 32, 33, 34, 35, 36, 37, 38, 39, 40, 41, 42, 43, 44, 45, 46, 47, 48, 49, 50, 51, 52, 53, 55, 57, 59, 61, 66, 77	39085
Новосысоевское		1, 2, 3, 4, 5, 6, 7, 8, 9, 10, 11, 12, 13, 14, 15, 16, 18, 19, 21, 22, 24, 25, 26, 27, 28, 29, 32, 41, 42	18047
Солнечное		10ч, 23, 24	1633,5
Яковлевское сельское		3ч, 4ч, 5ч, 6ч, 7ч, 8ч, 9, 10, 11ч, 12, 13ч, 14, 15ч, 16, 17, 18ч, 19, 20, 21, 22, 24, 25, 26ч, 27, 28, 29ч, 30, 31, 32, 33, 34, 35ч, 36ч, 37, 38, 39ч	22059
ИТОГО			474660,5

Приложение № 4
к приказу министерства лесного
хозяйства, охраны окружающей
среды, животного мира и
природных ресурсов
Приморского края
от 27.04.2024 г. № 50*

1.1.6. Характеристика лесных и нелесных земель из состава земель лесного фонда

Характеристика лесных и нелесных земель лесного фонда на территории Арсеньевского лесничества по состоянию на 01.01.2024 г. по данным государственного лесного реестра представлена в табл. 4.

Таблица 4 – Характеристика лесных и нелесных земель лесного фонда

Показатели характеристика земель	Всего по лесничеству	
	площадь, га	%
1	2	3
Общая площадь земель	544465	100
Лесные земли, всего	533679,5	98,0
Земли, покрытые лесной растительностью, всего	533358	97,9
Земли, не покрытые лесной растительностью, всего	321	0,1
в том числе:		
вырубки	80	0,0
гари	39	0,0
редины	84	0,0
прогалины	29	0,0
другие	89	0,0
Нелесные земли, всего	10785	2
в том числе:		
просеки		
дороги	3110	0,6
болота	1097	0,2
другие	6578	1,2

В структуре земель лесничества преобладают лесные земли – 98,0 % от общей площади лесничества; покрытые лесной растительностью земли занимают – 97,9 %, а не покрытые лесной растительностью – 0,1 %. Нелесных земель – 2,0 % от общей площади лесничества, большая часть которых приходится на категорию «другие» – 1,2 %.

Приложение № 5
к приказу министерства лесного
хозяйства, охраны окружающей
среды, животного мира и
природных ресурсов
Приморского края
от 27.04.2024 г. № 507

Таблица 8 – Виды разрешенного использования лесов*

Виды разрешенного использования лесов	Наименование участкового лесничества	Перечень кварталов или их частей	Площадь, га
1	2	3	4
Заготовка древесины	Варваровское	1-41	27570
	Гордеевское	1-69	39195
	Муравейское	1-109	81326
	Смольнинское	1-45	38847
	Виноградовское	1-41	30575
	Скворцовское	1-96	62713
	Яковлевское	1-40	23360
	Яблоновское	1-40	34099
	Чернышевское	1-12, 13**, 14-81	49300
	Покровское	1-23, 24**, 25-60	46183
	Буянковское	1-18, 22-24, 26-28, 31-66, 71 74, 76, 78-80	41833
	Новосысоевское	1-42	22501
	Солнечное	1-12, 13**, 14-39	18574
Яковлевское сельское	1-39	28389	
Заготовка живицы	Варваровское	1-41	27570
	Гордеевское	1-69	39195
	Муравейское	1-109	81326
	Смольнинское	1-45	38847
	Виноградовское	1-41	30575
	Скворцовское	1-96	62713
	Яковлевское	1-40	23360
	Яблоновское	1-40	34099
	Чернышевское	1-81	49300
	Покровское	1-60	46183
	Буянковское	1-18, 22-24, 26-28, 31-66, 71-74, 76, 78-80	41833
	Новосысоевское	1-42	22501
	Солнечное	1-39	18574
Яковлевское сельское	1-39	28389	
Заготовка и сбор недревесных лесных ресурсов	Варваровское	1-41	27570
	Гордеевское	1-69	39195
	Муравейское	1-109	81326
	Смольнинское	1-45	38847
	Виноградовское	1-41	30575
	Скворцовское	1-96	62713
	Яковлевское	1-40	23360
	Яблоновское	1-40	34099
	Чернышевское	1-81	49300
	Покровское	1-60	46183
Буянковское	1-18, 22-24, 26-28, 31-66,	41833	

		71-74, 76, 78-80	
	Новосысоевское	1-42	22501
	Солнечное	1-39	18574
	Яковлевское сельское	1-39	28389
Заготовка пищевых лесных ресурсов и сбор лекарственных растений	Варваровское	1-41	27570
	Гордеевское	1-69	39195
	Муравейское	1-109	81326
	Смольнинское	1-45	38847
	Виноградовское	1-41	30575
	Скворцовское	1-96	62713
	Яковлевское	1-40	23360
	Яблоновское	1-40	34099
	Чернышевское	1-81	49300
	Покровское	1-60	46183
	Буянковское	1-18, 22-24, 26-28, 31-66, 71-74, 76, 78-80	41833
	Новосысоевское	1-42	22501
	Солнечное	1-39	18574
	Яковлевское сельское	1-39	28389
	Осуществление видов деятельности в сфере охотничьего хозяйства	Варваровское	1-41
Гордеевское		1-69	39195
Муравейское		1-109	81326
Смольнинское		1-45	38847
Виноградовское		1-41	30575
Скворцовское		1-96	62713
Яковлевское		1-40	23360
Яблоновское		1-40	34099
Чернышевское		1-81	49300
Покровское		1-60	46183
Буянковское		1-18, 22-24, 26-28, 31-66, 71-74, 76, 78-80	41833
Новосысоевское		1-42	22501
Солнечное		1-39	18574
Яковлевское сельское		1-39	28389
Ведение сельского хозяйства		Варваровское	1-41
	Гордеевское	1-69	39195
	Муравейское	1-109	81326
	Смольнинское	1-45	38847
	Виноградовское	1-41	30575
	Скворцовское	1-96	62713
	Яковлевское	1-40	23360
	Яблоновское	1-40	34099
	Чернышевское	1-81	49300
	Покровское	1-60	46183
	Буянковское	1-18, 22-24, 26-28, 31-66, 71-74, 76, 78-80	41833
	Новосысоевское	1-42	22501
	Солнечное	1-39	18574
	Яковлевское сельское	1-39	28389
	Осуществление рыболовства, за исключением любительского рыболовства	Варваровское	1-41
Гордеевское		1-69	39195
Муравейское		1-109	81326
Смольнинское		1-45	38847
Виноградовское		1-41	30575
Скворцовское		1-96	62713

	Яковлевское	1-40	23360
	Яблоновское	1-40	34099
	Чернышевское	1-81	49300
	Покровское	1-60	46183
	Буянковское	1-18, 22-24, 26-28, 31-66, 71-74, 76, 78-80	41833
	Новосысоевское	1-42	22501
	Солнечное	1-39	18574
	Яковлевское сельское	1-39	28389
Осуществление научно-исследовательской деятельности, образовательной деятельности	Варваровское	1-41	27570
	Гордеевское	1-69	39195
	Муравейское	1-109	81326
	Смольнинское	1-45	38847
	Виноградовское	1-41	30575
	Скворцовское	1-96	62713
	Яковлевское	1-40	23360
	Яблоновское	1-40	34099
	Чернышевское	1-81	49300
	Покровское	1-60	46183
	Буянковское	1-18, 22-24, 26-28, 31-66, 71-74, 76, 78-80	41833
	Новосысоевское	1-42	22501
	Солнечное	1-39	18574
	Яковлевское сельское	1-39	28389
Осуществление рекреационной деятельности	Варваровское	1-41	27570
	Гордеевское	1-69	39195
	Муравейское	1-109	81326
	Смольнинское	1-45	38847
	Виноградовское	1-41	30575
	Скворцовское	1-96	62713
	Яковлевское	1-40	23360
	Яблоновское	1-40	34099
	Чернышевское	1-81	49300
	Покровское	1-60	46183
	Буянковское	1-18, 22-24, 26-28, 31-66, 71-74, 76, 78-80	41833
	Новосысоевское	1-42	22501
	Солнечное	1-39	18574
	Яковлевское сельское	1-39	28389
Создание лесных плантаций и их эксплуатация	Варваровское	1-41	27570
	Гордеевское	1-69	39195
	Муравейское	1-109	81326
	Смольнинское	1-45	38847
	Виноградовское	1-41	30575
	Скворцовское	1-96	62713
	Яковлевское	1-40	23360
	Яблоновское	1-40	34099
	Чернышевское	1-81	49300
	Покровское	1-60	46183
	Буянковское	1-18, 22-24, 26-28, 31-66, 71-74, 76, 78-80	41833
	Новосысоевское	1-42	22501
	Солнечное	1-39	18574
	Яковлевское сельское	1-39	28389
Выращивание лесных	Варваровское	1-41	27570

плодовых, ягодных, декоративных растений, лекарственных растений	Гордеевское	1-69	39195
	Муравейское	1-109	81326
	Смольнинское	1-45	38847
	Виноградовское	1-41	30575
	Скворцовское	1-96	62713
	Яковлевское	1-40	23360
	Яблоновское	1-40	34099
	Чернышевское	1-81	49300
	Покровское	1-60	46183
	Буянковское	1-18, 22-24, 26-28, 31-66, 71-74, 76, 78-80	41833
	Новосысоевское	1-42	22501
	Солнечное	1-39	18574
	Яковлевское сельское	1-39	28389
	Создание лесных питомников и их эксплуатация	Варваровское	1-41
Гордеевское		1-69	39195
Муравейское		1-109	81326
Смольнинское		1-45	38847
Виноградовское		1-41	30575
Скворцовское		1-96	62713
Яковлевское		1-40	23360
Яблоновское		1-40	34099
Чернышевское		1-81	49300
Покровское		1-60	46183
Буянковское		1-18, 22-24, 26-28, 31-66, 71-74, 76, 78-80	41833
Новосысоевское		1-42	22501
Солнечное		1-39	18574
Яковлевское сельское		1-39	28389
Осуществление геологического изучения недр, разведка и добыча полезных ископаемых	Варваровское	1-41	27570
	Гордеевское	1-69	39195
	Муравейское	1-109	81326
	Смольнинское	1-45	38847
	Виноградовское	1-41	30575
	Скворцовское	1-96	62713
	Яковлевское	1-40	23360
	Яблоновское	1-40	34099
	Чернышевское	1-81	49300
	Покровское	1-60	46183
	Буянковское	1-18, 22-24, 26-28, 31-66, 71-74, 76, 78-80	41833
	Новосысоевское	1-42	22501
	Солнечное	1-39	18574
	Яковлевское сельское	1-39	28389
Строительство и эксплуатация водохранилищ и иных искусственных водных объектов, создание и расширение морских и речных портов, строительство, реконструкция и эксплуатация гидротехнических сооружений	Варваровское	1-41	27570
	Гордеевское	1-69	39195
	Муравейское	1-109	81326
	Смольнинское	1-45	38847
	Виноградовское	1-41	30575
	Скворцовское	1-96	62713
	Яковлевское	1-40	23360
	Яблоновское	1-40	34099
	Чернышевское	1-81	49300
	Покровское	1-60	46183
	Буянковское	1-18, 22-24, 26-28, 31-66, 71-74, 76, 78-80	41833

		71-74, 76, 78-80	
	Новосысоевское	1-42	22501
	Солнечное	1-39	18574
	Яковлевское сельское	1-39	28389
Строительство, реконструкция, эксплуатация линейных объектов	Варваровское	1-41	27570
	Гордеевское	1-69	39195
	Муравейское	1-109	81326
	Смольнинское	1-45	38847
	Виноградовское	1-41	30575
	Скворцовское	1-96	62713
	Яковлевское	1-40	23360
	Яблоновское	1-40	34099
	Чернышевское	1-81	49300
	Покровское	1-60	46183
	Буянковское	1-18, 22-24, 26-28, 31-66, 71-74, 76, 78-80	41833
	Новосысоевское	1-42	22501
	Солнечное	1-39	18574
	Яковлевское сельское	1-39	28389
Создание и эксплуатация объектов лесоперерабатывающей инфраструктуры	Варваровское	1- 32, 39	26659
	Гордеевское	1, 2, 3ч, 4 - 28, 57, 59, 60, 61, 62, 63, 65, 67, 68	29698
	Муравейское	1, 2, 3, 4, 5, 6, 7, 8, 9, 10, 11, 12ч, 13ч, 14, 15ч, 16ч, 17ч, 18, 19, 20, 21, 22ч, 23ч, 24, 25, 26ч, 27ч, 28ч, 29ч, 30, 31, 32, 33, 34, 35, 36, 37, 38, 39, 40, 41ч, 42, 43, 44, 45, 46, 47, 48ч, 49ч, 50, 51ч, 52ч, 53, 54, 55, 56ч, 57, 58, 59ч, 60, 61, 62, 63, 64ч, 65ч, 66ч, 67, 68, 69, 70, 71ч, 72ч, 73ч, 74ч, 75ч, 76, 77ч, 78ч, 79ч, 80ч, 81ч, 82ч, 83, 84, 85ч, 86ч, 87ч, 88ч, 89ч, 90ч, 91, 92, 93, 94, 95, 96, 97, 98, 99, 100, 101ч, 102, 103	76909
	Смольнинское	1,3-41,45	37362
	Виноградовское	1 - 29, 40, 41	28067
	Скворцовское	1 - 33, 35 - 74, 84	54292
	Яковлевское	1, 2, 3, 4, 5, 6, 7, 8, 9, 10, 11, 12, 13, 14, 15, 16, 18, 19, 20, 21, 22, 23, 24, 28, 29, 30	19954
	Яблоновское	1, 2, 3, 4, 5, 6, 7, 8, 9, 10, 11, 12, 13, 14, 17, 18, 19, 20, 21, 22, 23, 24, 25, 26, 27, 28, 29, 30, 31, 32, 33, 34, 35, 36, 37, 38, 39	32813
	Чернышевское	1, 2, 3, 4, 5, 6, 7, 8, 9, 10, 11, 12, 13, 14, 15, 16, 17, 18, 19, 20, 21, 22, 23, 24, 25, 26, 27, 28, 29, 30, 31, 32, 33, 34, 35, 36, 37, 38, 39, 40, 41, 42, 46,	45234

		47, 48, 49, 50, 51, 52, 53, 54, 55, 56, 57, 58, 64, 66, 67, 69, 70, 71, 74.	
	Покровское	1- 22, 24-35, 37, 39, 40, 43, 45, 46, 47, 48, 50, 52, 53	42848
	Буянковское	1, 2, 3, 4, 5, 6, 7, 8, 9, 10, 11, 12, 13, 14, 15, 16, 17, 18, 22, 23, 24, 26, 27, 28, 31, 32, 33, 34, 35, 36, 37, 38, 39, 40, 41, 42, 43, 44, 45, 46, 47, 48, 49, 50, 51, 52, 53, 55, 57, 59, 61, 66, 77	39085
	Новосысоевское	1, 2, 3, 4, 5, 6, 7, 8, 9, 10, 11, 12, 13, 14, 15, 16, 18, 19, 21, 22, 24, 25, 26, 27, 28, 29, 32, 41, 42	18047
	Солнечное	10ч, 23, 24	1633,5
	Яковлевское сельское	3ч, 4ч, 5ч, 6ч, 7ч, 8ч, 9, 10, 11ч, 12, 13ч, 14, 15ч, 16, 17, 18ч, 19, 20, 21, 22, 24, 25, 26ч, 27, 28, 29ч, 30, 31, 32, 33, 34, 35ч, 36ч, 37, 38, 39ч	22059
Осуществление религиозной деятельности	Варваровское	1-41	27570
	Гордеевское	1-69	39195
	Муравейское	1-109	81326
	Смольнинское	1-45	38847
	Виноградовское	1-41	30575
	Скворцовское	1-96	62713
	Яковлевское	1-40	23360
	Яблоновское	1-40	34099
	Чернышевское	1-81	49300
	Покровское	1-60	46183
	Буянковское	1-18, 22-24, 26-28, 31-66, 71-74, 76, 78-80	41833
	Новосысоевское	1-42	22501
	Солнечное	1-39	18574
	Яковлевское сельское	1-39	28389

Примечания:

*Использование лесов ограничено в пределах лесов, расположенных в зеленых зонах, ценных лесов, особо охраняемых природных территорий. Подробнее ограничения по использованию лесов рассмотрены в разделах 3.1., 3.2. и 3.3. настоящего регламента.

Использование лесов, расположенных в зеленых зонах, регламентируется Лесным кодексом Российской Федерации.

** В данных кварталах расположены ООПТ регионального значения (памятники природы), на территории которых запрещена заготовка древесины. Перечень ООПТ (памятников природы) приведен в таблице 5 настоящего лесохозяйственного регламента.)

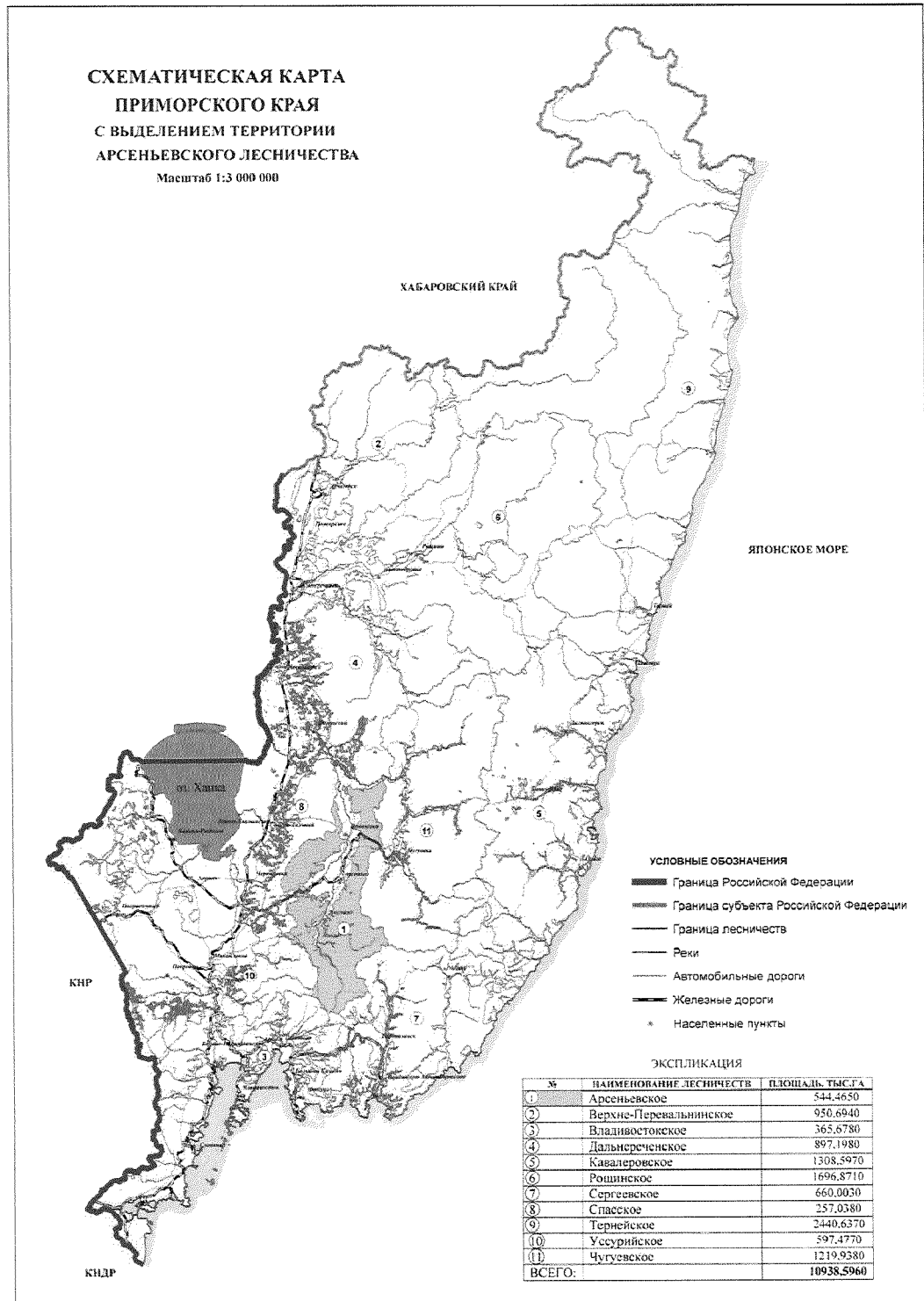
Приложение № 6
к приказу министерства лесного
хозяйства, охраны окружающей
среды, животного мира и
природных ресурсов
Приморского края
от 27.04.2024 г. № 507

Таблица 35 – Распределение площади земель лесного фонда лесничества по классам природной пожарной опасности

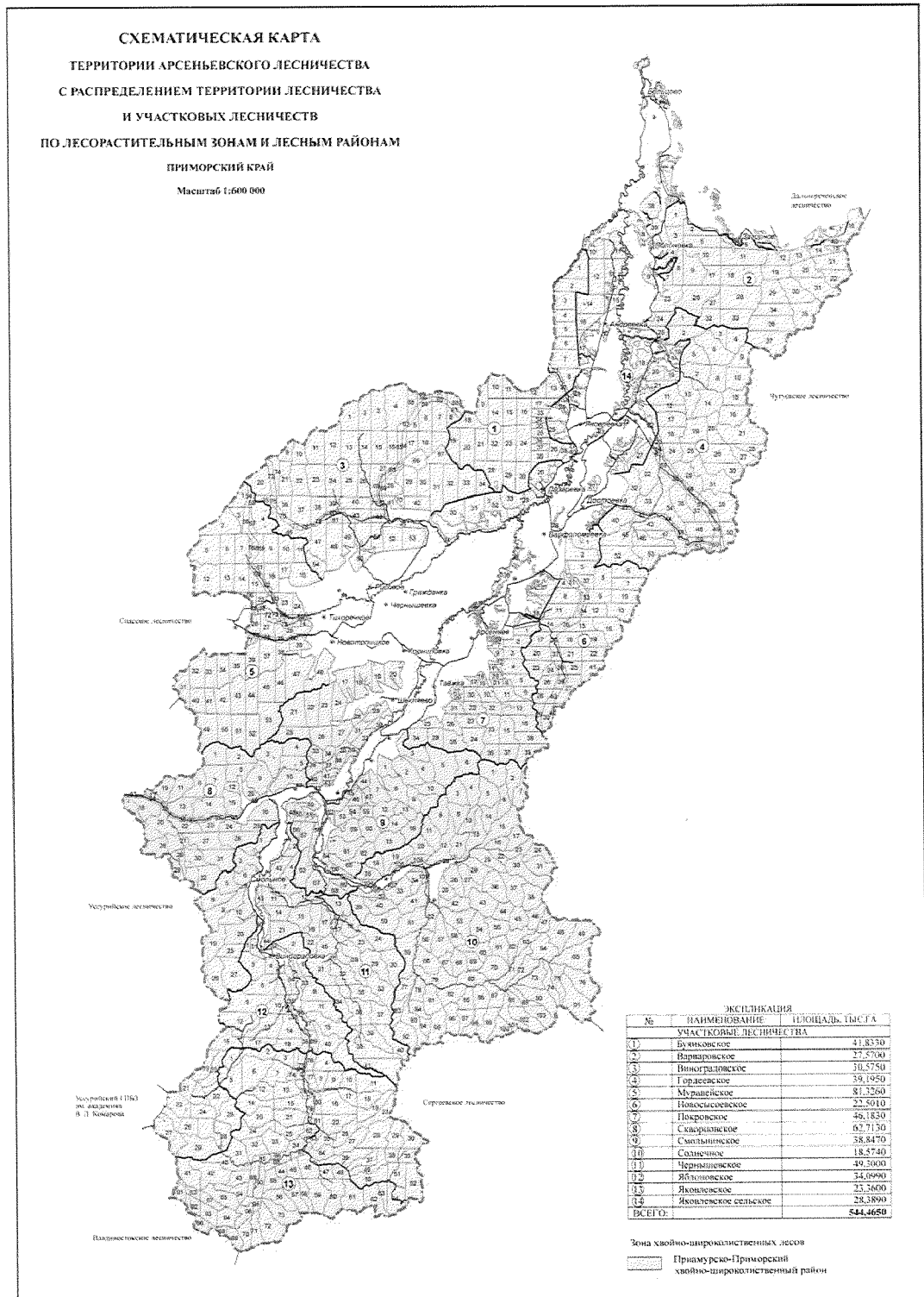
площадь, га

№ п/п	Участковое лесничество	Классы пожарной опасности					Итого	Средний класс
		I	II	III	IV	V		
1	Варваровское	6068	1119	5125	7686	7572	27570	3.3
2	Гордеевское	9756	1620	1568	6018	20233	39195	1.6
3	Муравейское	17036	7399	15400	28054	13437	81326	3.2
4	Смольнинское	6113	900	6536	15228	10070	38847	3.6
5	Виноградовское	8679	1495	4274	9925	6202	30575	3.1
6	Скворцовское	23052	3459	4350	25671	6181	62713	2.8
7	Яковлевское	2647	839	10507	4591	4776	23360	3.3
8	Яблоновское	10800	2584	9844	4053	6818	34099	2.8
9	Чернышевское	10342	2733	7968	23560	4697	49300	2.2
10	Покровское	23863	3930	11101	5039	2250	46183	2
11	Буянковское	12483	1166	11266	10570	6348	41833	2.9
12	Новосысоевское	6742	619	8819	3475	2846	22501	2.8
13	Солнечное	3512	3256	5060	2429	4317	18574	3
14	Яковлевское сельское	28	53	56	10521	17731	28389	4.6
Итого:		141121	31172	101874	156820	113478	544465	3.1

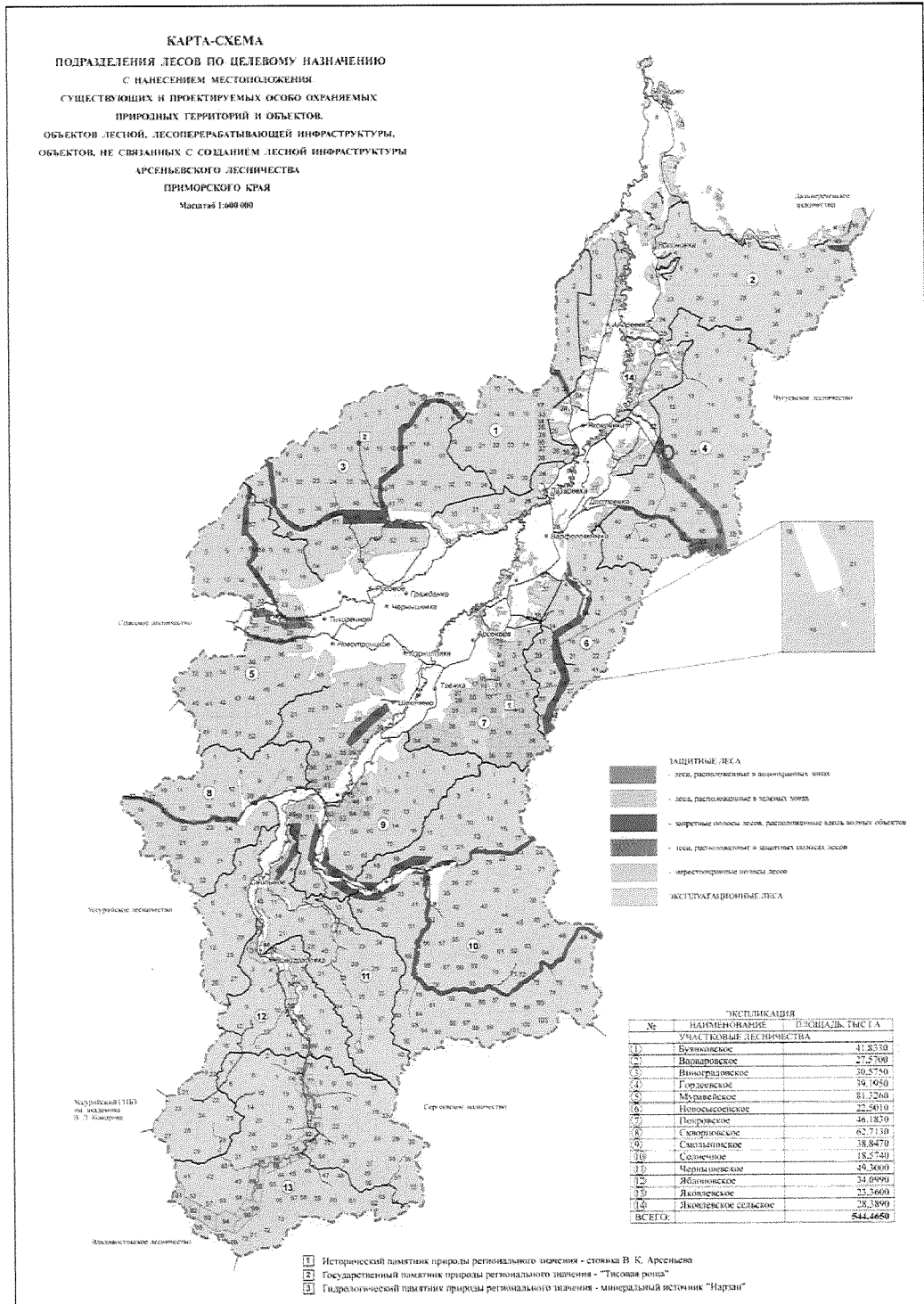
Приложение № 7
к приказу министерства лесного
хозяйства, охраны окружающей
среды, животного мира и
природных ресурсов
Приморского края
от 27.04.2024 г. № 507



Приложение № 8
к приказу министерства лесного
хозяйства, охраны окружающей
среды, животного мира и
природных ресурсов
Приморского края
от 27.04.2024 г. № 507



Приложение № 9
к приказу министерства лесного
хозяйства, охраны окружающей
среды, животного мира и
природных ресурсов
Приморского края
от 27.04. 2024 г. № 507



Приложение № 10
к приказу министерства лесного
хозяйства, охраны окружающей
среды, животного мира и
природных ресурсов

Приморского края
от 27.04.2024 г. № 507

