



**ИНСПЕКЦИЯ ПО ОХРАНЕ ОБЪЕКТОВ
КУЛЬТУРНОГО НАСЛЕДИЯ ПРИМОРСКОГО КРАЯ**

ПРИКАЗ

25.03.2024

№ 95

г. Владивосток

**Об утверждении границ территории
объекта культурного наследия (памятника
истории и культуры) народов Российской Федерации
регионального значения «Мемориальный ансамбль
захоронения солдат и офицеров, погибших в
войне с Японией: старшие лейтенанты: Р.М. Гладштейн,
Рябов; рядовые: И.А. Евглевский, И.И. Игнатенко,
И.П. Лещенко, Н.Б. Маргер», 1945 г., регистрационный
номер 251721310570005, расположенного по адресу
(местонахождение): Приморский край,
Пограничный район, с. Духовское**

В соответствии с Федеральным законом от 25 июня 2002 года № 73-ФЗ «Об объектах культурного наследия (памятниках истории и культуры) народов Российской Федерации», Законом Приморского края от 30 апреля 2015 года № 612-КЗ «Об охране объектов культурного наследия (памятников истории и культуры) народов Российской Федерации на территории Приморского края», постановлением Администрации Приморского края от 2 ноября 2016 года № 514-па «Об утверждении положения об инспекции по охране объектов культурного наследия Приморского края»

ПРИКАЗЫВАЮ:

1. Утвердить прилагаемые границы территории объекта культурного наследия (памятника истории и культуры) народов Российской Федерации регионального значения «Мемориальный ансамбль захоронения солдат и офицеров, погибших в войне с Японией: старшие лейтенанты: Р.М. Гладштейн, Рябов; рядовые: И.А. Евглевский, И.И. Игнатенко, И.П. Лещенко, Н.Б. Маргер», 1945 г., регистрационный номер 251721310570005, расположенного по адресу

(местонахождение): Приморский край, Пограничный район, с. Духовское.

2. Установить, что деятельность в границах территории объекта культурного наследия (памятника истории и культуры) народов Российской Федерации регионального значения «Мемориальный ансамбль захоронения солдат и офицеров, погибших в войне с Японией: старшие лейтенанты: Р.М. Гладштейн, Рябов; рядовые: И.А. Евглевский, И.И. Игнатенко, И.П. Лещенко, Н.Б. Маргер», 1945 г., регистрационный номер 251721310570005, расположенного по адресу (местонахождение): Приморский край, Пограничный район, с. Духовское, осуществляется в соответствии с требованиями подпунктов 1, 3 пункта 1 статьи 5.1 Федерального закона от 25 июня 2002 года № 73-ФЗ «Об объектах культурного наследия (памятниках истории и культуры) народов Российской Федерации».

3. Отделу по государственной охране и сохранению объектов культурного наследия регионального значения инспекции по охране объектов культурного наследия Приморского края обеспечить:

направление настоящего приказа в департамент информационной политики Приморского края в течение трех рабочих дней со дня его принятия;

направление в электронном виде копии настоящего приказа, а также сведений об источниках его официального опубликования в Главное управление Министерства юстиции Российской Федерации по Приморскому краю в течение семи календарных дней после дня его первого официального опубликования;

направление копии настоящего приказа в Законодательное Собрание Приморского края в течение семи календарных дней со дня его принятия;

направление копии настоящего приказа в прокуратуру Приморского края, министерство строительства Приморского края, министерство имущественных и земельных отношений Приморского края в течение десяти дней со дня его принятия;

направление копии настоящего приказа в территориальный орган, осуществляющий государственный кадастровый учет, государственную регистрацию прав, ведение Единого государственного реестра недвижимости и предоставление сведений, содержащихся в Едином государственном реестре

недвижимости в срок не позднее пяти рабочих дней со дня его принятия;

размещение настоящего приказа на странице инспекции по охране объектов культурного наследия Приморского края на официальном сайте Правительства Приморского края и органов исполнительной власти Приморского края в информационно-телекоммуникационной сети Интернет, не позднее трех рабочих дней со дня его принятия;

размещение настоящего приказа на странице информационной системы Приморского края «Реестр правовых актов Губернатора Приморского края, Правительства Приморского края и нормативных правовых актов исполнительных органов Приморского края» в информационно-телекоммуникационной сети Интернет <http://npaoiv.primorsky.ru> в течение трех рабочих дней со дня его принятия.

Руководитель инспекции



В.В. Осецкий

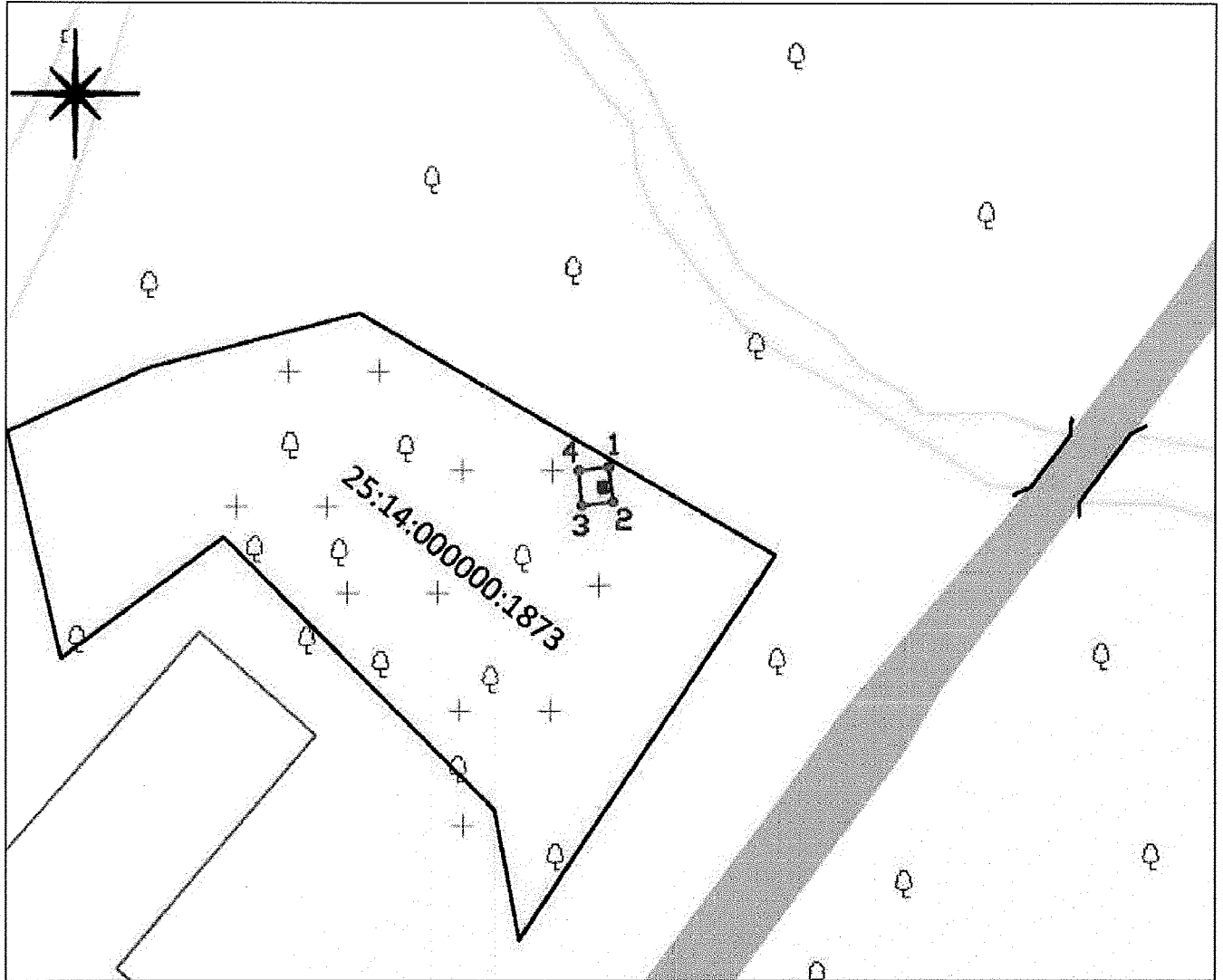
Утверждены
 приказом инспекции по охране
 объектов культурного наследия
 Приморского края
 от 25.03.2024 № 95

**Границы территории
 объекта культурного наследия (памятника
 истории и культуры) народов Российской
 Федерации регионального значения «Мемориальный
 ансамбль захоронения солдат и офицеров,
 погибших в войне с Японией: старшие лейтенанты:
 Р.М. Гладштейн, Рябов; рядовые: И.А. Евглевский,
 И.И. Игнатенко, И.П. Лещенко, Н.Б. Маргер», 1945 г.,
 регистрационный номер 251721310570005,
 расположенного по адресу (местонахождение):
 Приморский край, Пограничный район, с. Духовское**





1. Координаты характерных (поворотных) точек к карте (схеме) границ территории объекта культурного наследия регионального значения «Мемориальный ансамбль захоронения солдат и офицеров, погибших в войне с Японией: старшие лейтенанты: Р.М. Гладштейн, Рябов; рядовые: И.А. Евглевский, И.И. Игнатенко, И.П. Лещенко, Н.Б. Маргер», 1945 г.

Обозначение (номер) характерной точки	Координаты характерных точек в системе координат МСК 25		Погрешность положения характерной точки (M _t), м аналитический метод определения координат
	X	Y	
1	523995.41	1364572.6	0.1
2	523990.61	1364573.14	0.1
3	523990.08	1364568.97	0.1
4	523994.89	1364568.55	0.1
1	523995.41	1364572.60	0.1

2. Карта (схема) границ территории объекта культурного наследия регионального значения «Мемориальный ансамбль захоронения солдат и офицеров, погибших в войне с Японией: старшие лейтенанты: Р.М. Гладштейн, Рябов; рядовые: И.А. Евглевский, И.И. Игнатенко, И.П. Лещенко, Н.Б. Маргер», 1945 г.



Условные обозначения:

-  - объект культурного наследия;
-  - граница территории объекта культурного наследия;
-  - точка поворота границы территории объекта культурного наследия;
-  - границы кадастровых участков.