



# ПРАВИТЕЛЬСТВО ПРИМОРСКОГО КРАЯ

## ПОСТАНОВЛЕНИЕ

24.10.2023

г. Владивосток

№729-пп

**Об установлении зон санитарной охраны для  
водозаборных скважин № 14/2-М, № 14/3-М, № 14-М  
(резервная), расположенных в 4 км южнее с. Григорьевка  
Михайловского муниципального района  
Приморского края**

В соответствии с Федеральным законом от 30 марта 1999 года № 52-ФЗ «О санитарно-эпидемиологическом благополучии населения», на основании санитарно-эпидемиологического заключения Управления Федеральной службы по надзору в сфере защиты прав потребителей и благополучия человека по Приморскому краю от 19 февраля 2018 года № 25.ПЦ.01.000.Т.000196.02.18 Правительство Приморского края постановляет:

1. Установить зоны санитарной охраны для водозаборных скважин № 14/2-М, № 14/3-М, № 14-М (резервная), расположенных в 4 км южнее с. Григорьевка Михайловского муниципального района Приморского края.

2. Утвердить прилагаемые:

границы зон санитарной охраны для водозаборных скважин № 14/2-М, № 14/3-М, № 14-М (резервная), расположенных в 4 км южнее с. Григорьевка Михайловского муниципального района Приморского края;

режимы зон санитарной охраны для водозаборных скважин № 14/2-М, № 14/3-М, № 14-М (резервная), расположенных в 4 км южнее с. Григорьевка Михайловского муниципального района Приморского края.

3. Департаменту информационной политики Приморского края обеспечить официальное опубликование настоящего постановления.

Первый вице-губернатор Приморского края –

Председатель Правительства  
Приморского края

В.Г. Щербина

**УТВЕРЖДЕНЫ**

постановлением  
Правительства Приморского края  
от 24.10.2023 № 729-пп

**ГРАНИЦЫ ЗОН САНИТАРНОЙ ОХРАНЫ**  
для водозаборных скважин № 14/2-М, № 14/3-М, № 14-М (резервная),  
расположенных в 4 км южнее с. Григорьевка Михайловского  
муниципального района Приморского края

ОПИСАНИЕ МЕСТОПОЛОЖЕНИЯ ГРАНИЦ  
«Скважина № 14/2-М»,  
расположенная в с. Григорьевка Михайловского муниципального района  
Приморского края

I пояс зоны санитарной охраны

(наименование объекта, местоположение границ которого описано (далее - объект))

Раздел 1

Сведения об объекте

Сведения об объекте		
№ п/п	Характеристики объекта	Описание характеристик
1	2	3
1	Местоположение объекта	Приморский край, Михайловский р-н, Григорьевка с
2	Площадь объекта ± величина погрешности определения площади ( $P \pm \Delta P$ )	$3\ 600\ \text{м}^2 \pm 26\ \text{м}^2$

Раздел 2					
Сведения о местоположении границ объекта					
1. Система координат		МСК-25, зона 2			
2. Сведения о характерных точках границ объекта					
Обозначение характерных точек границ	Координаты, м		Метод определения координат характерной точки	Средняя квадратическая погрешность положения характерной точки (Mf), м	Описание обозначения точки на местности (при наличии)
	X	Y			
1	2	3	4	5	6
2	473 116,34	2 164 693,06	Метод спутниковых геодезических измерений (определений)	0,10	—
1	473 104,97	2 164 751,97		0,10	
4	473 046,06	2 164 740,60		0,10	
3	473 057,43	2 164 681,69		0,10	
2	473 116,34	2 164 693,06		0,10	
3. Сведения о характерных точках части (частей) границы объекта					
1	2	3	4	5	6
—	—	—	—	—	—

## Раздел 3

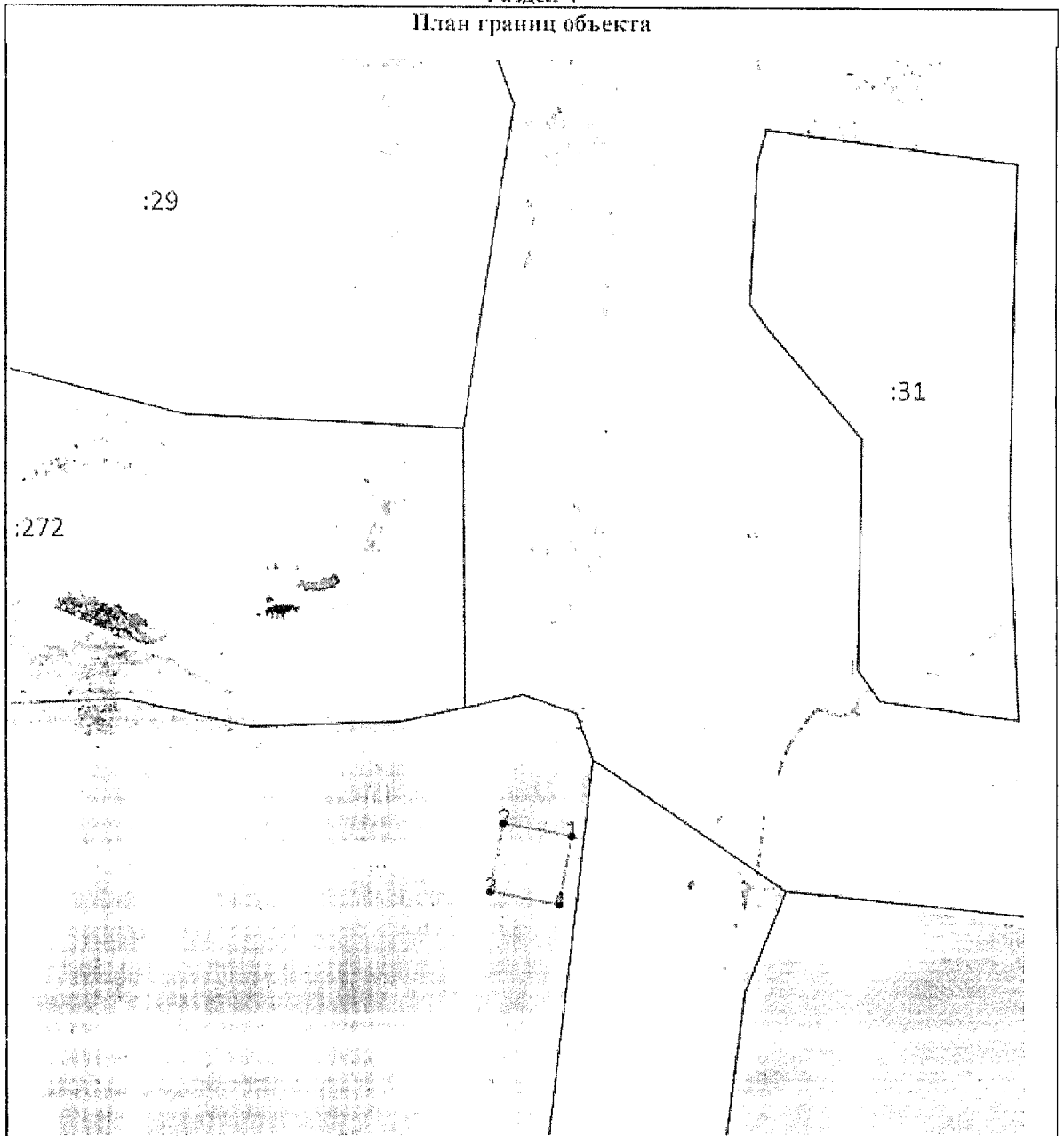
Сведения о местоположении измененных (уточненных) границ объекта							
1. Система координат		МСК-25, зона 2					
2. Сведения о характерных точках границ объекта							
Обозначение характерных точек границы	Существующие координаты, м		Измененные (уточненные) координаты, м		Метод определения координат характерной точки	Средняя квадратическая погрешность положения характерной точки (Mf), м	Описание обозначения точки на местности (при наличии)
	X	Y	X	Y			
1	2	3	4	5	6	7	8
—	—	—	—	—	—	—	—
3. Сведения о характерных точках части (частей) границы объекта							
1	2	3	4	5	6	7	8
—	—	—	—	—	—	—	—

## ТЕКСТОВОЕ ОПИСАНИЕ

## местоположения границ зон санитарной охраны

Прохождение границы		Описание прохождения границы
от точки	до точки	
1	2	3
1	1	-

Раздел 4  
План границ объекта



Масштаб 1:5 000

Используемые условные знаки и обозначения:

- \_\_\_\_\_ Участки на кадастровом учете
- - граница объекта
- - Характерная точка объекта

Подпись \_\_\_\_\_ Дата « 6 » мая 20 23 г.

Место для отпечатка (подписи) лица, составившего описание местоположения границ объекта



ОПИСАНИЕ МЕСТОПОЛОЖЕНИЯ ГРАНИЦ  
«Скважина № 14/2-М»  
расположенная в с. Григорьевка Михайловского муниципального района  
Приморского края

II пояс зоны санитарной охраны

(наименование объекта, местоположение границ которого описано (далее - объект))

Раздел 1

Сведения об объекте		
№ п/п	Характеристики объекта	Описание характеристик
1	2	3
1	Местоположение объекта	Приморский край, Михайловский р-н, Григорьевка с
2	Площадь объекта ± величина погрешности определения площади ( $P \pm \Delta P$ )	$51\,497 \text{ м}^2 \pm 38 \text{ м}^2$



**ТЕКСТОВОЕ ОПИСАНИЕ**  
**местоположения границ зон санитарной охраны**

Прохождение границы		Описание прохождения границы
от точки	до точки	
1	2	3
1	1	-



Раздел 4  
План границ объекта



Масштаб 1:5 000

Используемые условные знаки и обозначения:

- \_\_\_\_\_ Часть границы существующего машиноместа
- \_\_\_\_\_ - граница объекта
- - Характерная точка объекта

Подпись \_\_\_\_\_ Дата « 6 » мая 20 23 г.

Место для отпечатка печати (подпись) лица, составившего описание местоположения границ объекта



ОПИСАНИЕ МЕСТОПОЛОЖЕНИЯ ГРАНИЦ  
«Скважина № 14/2-М»,  
расположенная в с. Григорьевка Михайловского муниципального района  
Приморского края

III пояс зоны санитарной охраны

(наименование объекта, местоположение границ которого описано (далее - объект))

Раздел 1

Сведения об объекте		
№ п/п	Характеристики объекта	Описание характеристик
1	2	3
1	Местоположение объекта	Приморский край, Михайловский р-н, Григорьевка с
2	Площадь объекта ± величина погрешности определения площади (P ± ΔP)	1 666 534 м <sup>2</sup> ± 120 м <sup>2</sup>

## Раздел 2

## Сведения о местоположении границ объекта

1. Система координат мск-25, зона 2

## 2. Сведения о характерных точках границ объекта

Обозначение характерных точек границ	Координаты, м		Метод определения координат характерной точки	Средняя квадратическая погрешность положения характерной точки (Мт), м	Описание обозначения точки на местности (при наличии)
	X	Y			
1	2	3	4	5	6
1	472 942,40	2 164 586,71	Метод спутниковых геодезических измерений (определений)	0,10	—
2	472 969,62	2 164 490,48		0,10	
3	473 012,90	2 164 399,54		0,10	
4	473 071,30	2 164 315,87		0,10	
5	473 143,57	2 164 241,28		0,10	
6	473 228,14	2 164 177,38		0,10	
7	473 306,69	2 164 133,30		0,10	
8	473 391,34	2 164 098,28		0,10	
9	473 480,80	2 164 072,84		0,10	
10	473 573,74	2 164 057,36		0,10	
11	473 668,75	2 164 052,07		0,10	
12	473 764,41	2 164 057,07		0,10	
13	473 859,28	2 164 072,26		0,10	
14	473 951,92	2 164 097,42		0,10	
15	474 040,95	2 164 132,17		0,10	
16	474 125,04	2 164 176,00		0,10	
17	474 202,90	2 164 228,24		0,10	
18	474 273,38	2 164 288,10		0,10	
19	474 335,41	2 164 354,69		0,10	
20	474 397,38	2 164 442,06		0,10	
21	474 444,52	2 164 535,77		0,10	
22	474 475,79	2 164 633,80		0,10	
23	474 490,53	2 164 734,02		0,10	
24	474 488,40	2 164 834,28		0,10	
25	474 469,46	2 164 932,38		0,10	
26	474 434,12	2 165 026,22		0,10	
27	474 383,14	2 165 113,76		0,10	
28	474 317,63	2 165 193,11		0,10	
29	474 238,99	2 165 262,54		0,10	
30	474 148,95	2 165 320,56		0,10	
31	474 066,59	2 165 359,28		0,10	
32	473 978,90	2 165 388,60		0,10	
33	473 887,19	2 165 408,11		0,10	
34	473 792,83	2 165 417,49		0,10	
35	473 697,26	2 165 416,60		0,10	
36	473 601,90	2 165 405,47		0,10	
37	473 508,20	2 165 384,26		0,10	
38	473 417,56	2 165 353,29		0,10	
39	473 331,34	2 165 313,02		0,10	
40	473 250,84	2 165 264,06		0,10	
41	473 177,28	2 165 207,15		0,10	
42	473 111,75	2 165 143,13		0,10	
43	473 055,25	2 165 072,98		0,10	
44	473 000,54	2 164 982,20		0,10	
45	472 961,23	2 164 886,07		0,10	

46	472 938,16	2 164 786,67		0,10	
47	472 931,84	2 164 686,16		0,10	
1	472 942,40	2 164 586,71		0,10	

**3. Сведения о характерных точках части (частей) границы объекта**

<b>1</b>	<b>2</b>	<b>3</b>	<b>4</b>	<b>5</b>	<b>6</b>
—	—	—	—	—	—

**Раздел 3**

**Сведения о местоположении измененных (уточненных) границ объекта**

1. Система координат мск-25, зона 2

**2. Сведения о характерных точках границ объекта**

Обозначение характерных точек границы	Существующие координаты, м		Измененные (уточненные) координаты, м		Метод определения координат характерной точки	Средняя квадратическая погрешность положения характерной точки (Mf), м	Описание обозначения точки на местности (при наличии)
	X	Y	X	Y			
1	2	3	4	5	6	7	8
—	—	—	—	—	—	—	—

**3. Сведения о характерных точках части (частей) границы объекта**

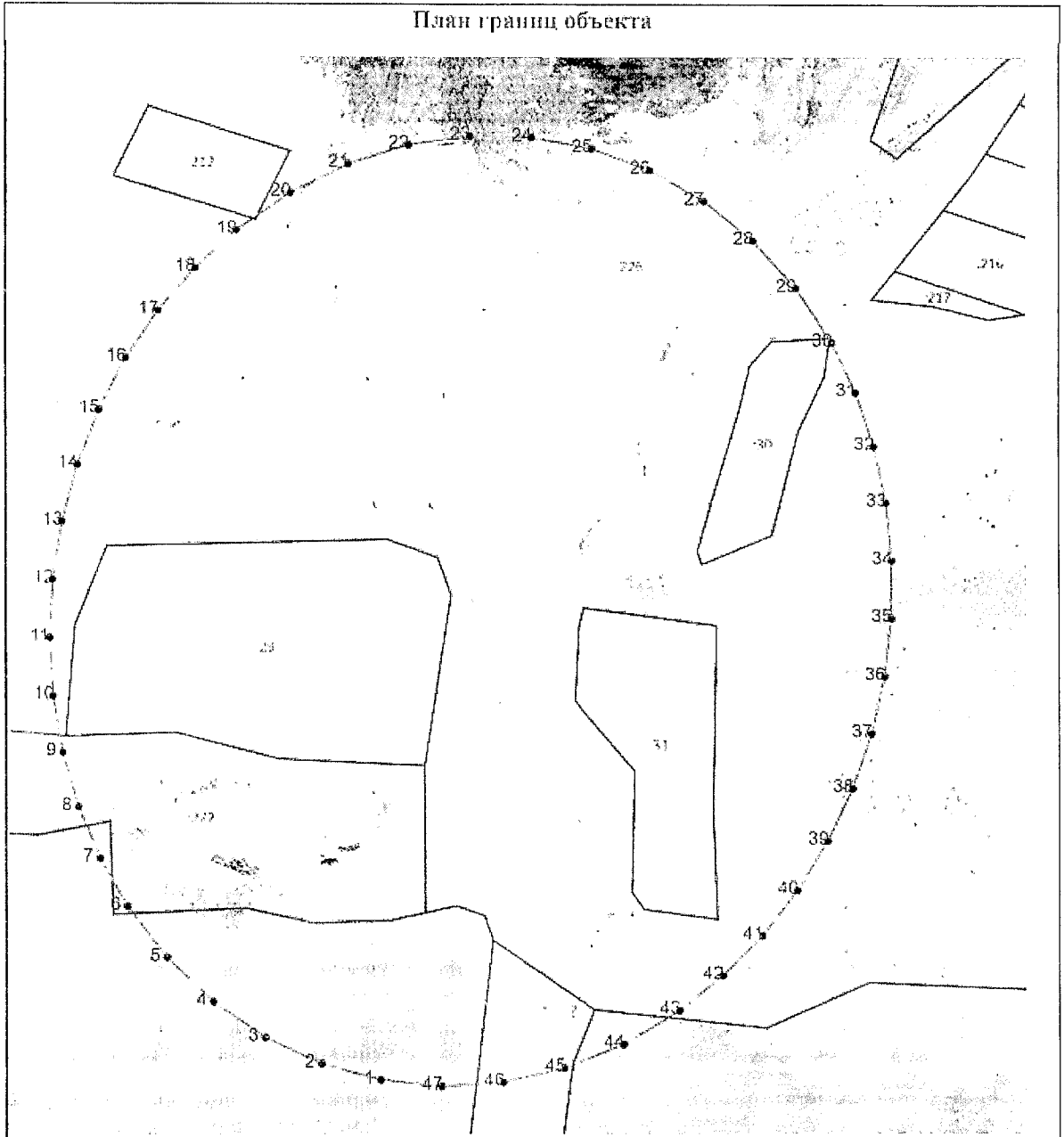
<b>1</b>	<b>2</b>	<b>3</b>	<b>4</b>	<b>5</b>	<b>6</b>	<b>7</b>	<b>8</b>
—	—	—	—	—	—	—	—

**ТЕКСТОВОЕ ОПИСАНИЕ**

**местоположения границ зон санитарной охраны**

Прохождение границы		Описание прохождения границы
от точки	до точки	
1	2	3
1	1	-

Раздел 4  
План границ объекта

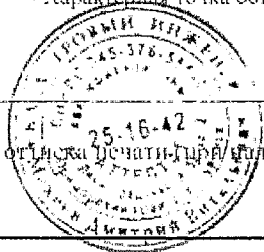


Масштаб 1:9 500

Используемые условные знаки и обозначения:

- Участки на кадастровом учете
- - - - - границы объекта
- Характерная точка объекта

Подпись \_\_\_\_\_



Дата « 6 » мая 20 23 г.

Место для отпечатка (печати, штампа или личной) лица, составившего описание местоположения границ объекта

ОПИСАНИЕ МЕСТОПОЛОЖЕНИЯ ГРАНИЦ  
«Скважина № 14/3-М»,  
расположенная в с. Григорьевка Михайловского муниципального района  
Приморского края

I пояс зоны санитарной охраны

(наименование объекта, местоположение границ которого описано (далее - объект))

Раздел 1

Сведения об объекте		
№ п/п	Характеристики объекта	Описание характеристик
1	2	3
1	Местоположение объекта	Приморский край, Михайловский р-н, Григорьевка с
2	Площадь объекта ± величина погрешности определения площади ( $P \pm \Delta P$ )	3 600 м <sup>2</sup> ± 26 м <sup>2</sup>

Раздел 2

Сведения о местоположении границ объекта

1. Система координат | мск-25, зона 2

2. Сведения о характерных точках границ объекта

Обозначение характерных точек границ	Координаты, м		Метод определения координат характерной точки	Средняя квадратическая погрешность положения характерной точки (Mt), м	Описание обозначения точки на местности (при наличии)
	X	Y			
1	2	3	4	5	6
1	473 143,08	2 164 554,52	Метод спутниковых геодезических измерений (определений)	0,10	—
2	473 154,45	2 164 495,61		0,10	
3	473 095,54	2 164 484,24		0,10	
4	473 084,17	2 164 543,15		0,10	
1	473 143,08	2 164 554,52		0,10	

3. Сведения о характерных точках части (частей) границы объекта

1	2	3	4	5	6
—	—	—	—	—	—

Раздел 3

Сведения о местоположении измененных (уточненных) границ объекта

1. Система координат | мск-25, зона 2

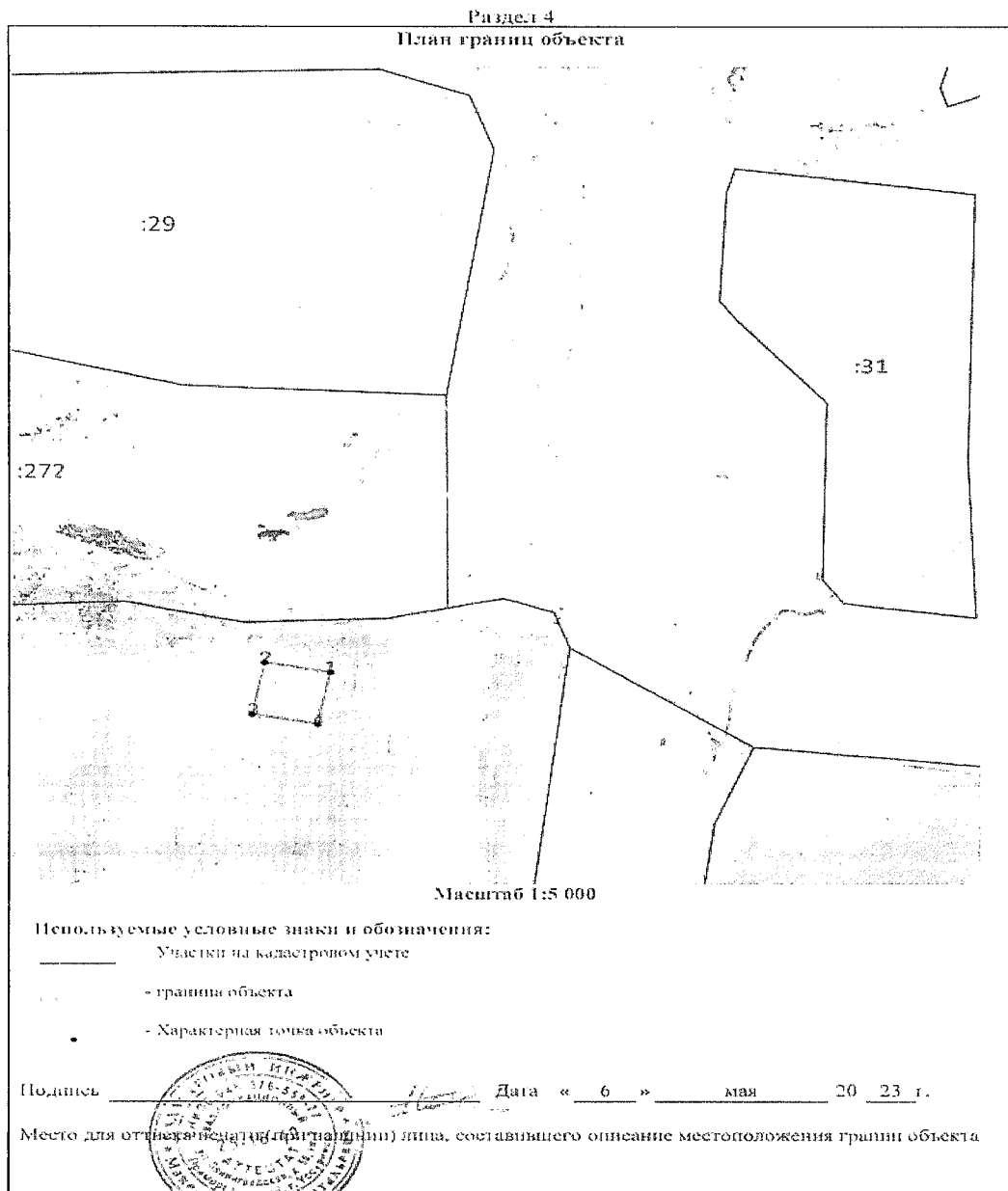
2. Сведения о характерных точках границ объекта

Обозначение характерных точек границы	Существующие координаты, м		Измененные (уточненные) координаты, м		Метод определения координат характерной точки	Средняя квадратическая погрешность положения характерной точки (Mt), м	Описание обозначения точки на местности (при наличии)
	X	Y	X	Y			

1	2	3	4	5	6	7	8
—	—	—	—	—	—	—	—
<b>3. Сведения о характерных точках части (частей) границы объекта</b>							
1	2	3	4	5	6	7	8
	—	-	—	—	—	—	—

**ТЕКСТОВОЕ ОПИСАНИЕ**  
местоположения границ зон санитарной охраны

Прохождение границы		Описание прохождения границы
от точки	до точки	
1	2	3
1	1	-







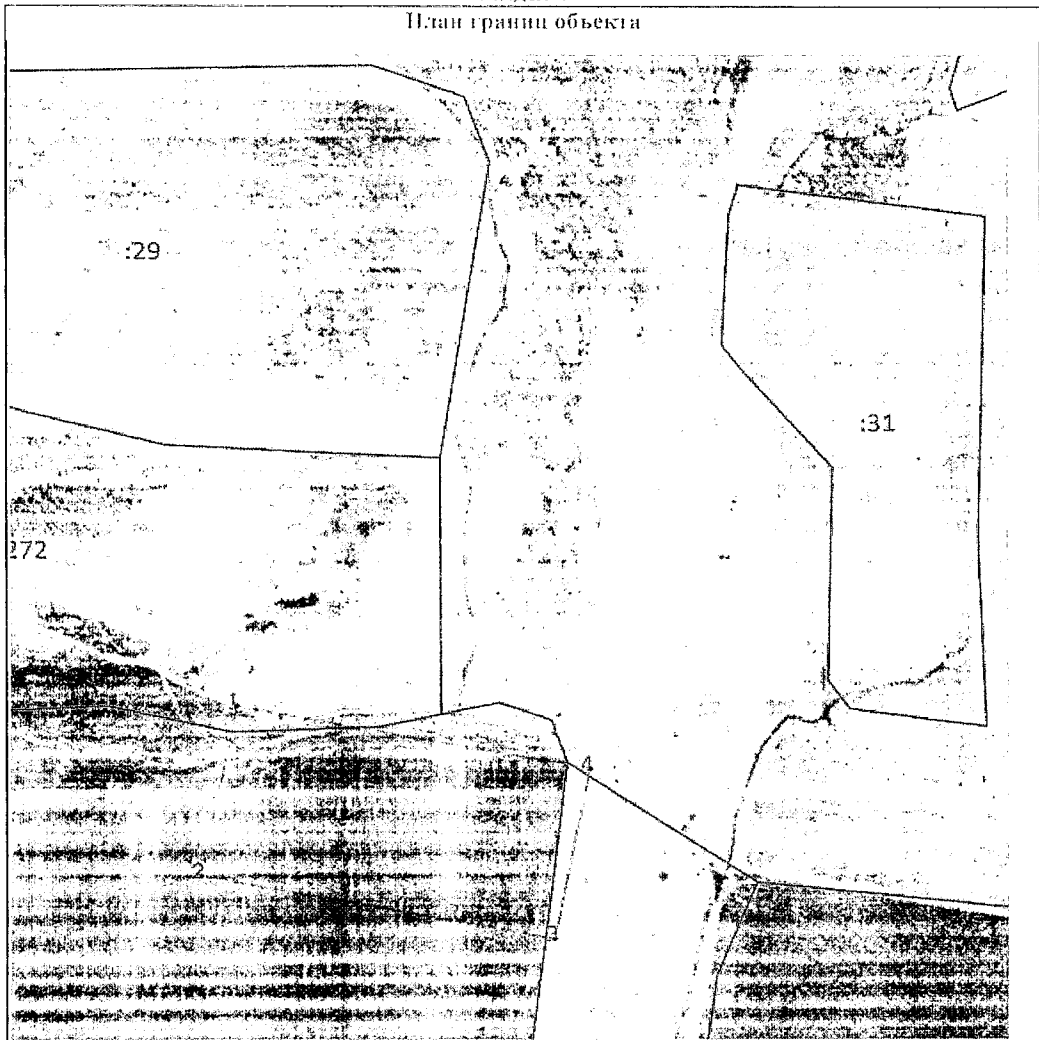
**ТЕКСТОВОЕ ОПИСАНИЕ**

**местоположения границ зон санитарной охраны**

Прохождение границы		Описание прохождения границы
от точки	до точки	
1	2	3
		-

Раздел 4

План границ объекта



Масштаб 1:5 000

Используемые условные знаки и обозначения:

- \_\_\_\_\_ Часть границы существующего картографического материала
- \_\_\_\_\_ границ объекта
- Характерная точка объекта

Подпись \_\_\_\_\_ Дата « 6 » мая 20 23 г.

Место для отпечатка печати (подпись) лица, составившего описание местоположения границ объекта



ОПИСАНИЕ МЕСТОПОЛОЖЕНИЯ ГРАНИЦ  
«Скважина № 14/3-М»,  
 расположенная в с. Григорьевка Михайловского муниципального района  
Приморского края

III пояс зоны санитарной охраны

(наименование объекта, местоположение границ которого описано (далее - объект))

Раздел 1

Сведения об объекте		
№ п/п	Характеристики объекта	Описание характеристик
1	2	3
1	Местоположение объекта	Приморский край, Михайловский р-н, Григорьевка с
2	Площадь объекта ± величина погрешности определения площади ( $P \pm \Delta P$ )	1 666 534 м <sup>2</sup> ± 120 м <sup>2</sup>

Раздел 2

Сведения о местоположении границ объекта					
1. Система координат		мск-25, зона 2			
2. Сведения о характерных точках границ объекта					
Обозначение характерных точек границ	Координаты, м		Метод определения координат характерной точки	Средняя квадратическая погрешность положения характерной точки (M <sub>t</sub> ), м	Описание обозначения точки на местности (при наличии)
	X	Y			
1	2	3	4	5	6
1	472 942,40	2 164 586,71	Метод спутниковых геодезических измерений (определений)	0,10	—
2	472 969,62	2 164 490,48		0,10	
3	473 012,90	2 164 399,54		0,10	
4	473 071,30	2 164 315,87		0,10	
5	473 143,57	2 164 241,28		0,10	
6	473 228,14	2 164 177,38		0,10	
7	473 306,69	2 164 133,30		0,10	
8	473 391,34	2 164 098,28		0,10	
9	473 480,80	2 164 072,84		0,10	
10	473 573,74	2 164 057,36		0,10	
11	473 668,75	2 164 052,07		0,10	
12	473 764,41	2 164 057,07		0,10	
13	473 859,28	2 164 072,26		0,10	
14	473 951,92	2 164 097,42		0,10	
15	474 040,95	2 164 132,17		0,10	
16	474 125,04	2 164 176,00		0,10	
17	474 202,90	2 164 228,24		0,10	
18	474 273,38	2 164 288,10		0,10	

19	474 335,41	2 164 354,69		0,10	
20	474 397,38	2 164 442,06		0,10	
21	474 444,52	2 164 535,77		0,10	
22	474 475,79	2 164 633,80		0,10	
23	474 490,53	2 164 734,02		0,10	
24	474 488,40	2 164 834,28		0,10	
25	474 469,46	2 164 932,38		0,10	
26	474 434,12	2 165 026,22		0,10	
27	474 383,14	2 165 113,76		0,10	
28	474 317,63	2 165 193,11		0,10	
29	474 238,99	2 165 262,54		0,10	
30	474 148,95	2 165 320,56		0,10	
31	474 066,59	2 165 359,28		0,10	
32	473 978,90	2 165 388,60		0,10	
33	473 887,19	2 165 408,11		0,10	
34	473 792,83	2 165 417,49		0,10	
35	473 697,26	2 165 416,60		0,10	
36	473 601,90	2 165 405,47		0,10	
37	473 508,20	2 165 384,26		0,10	
38	473 417,56	2 165 353,29		0,10	
39	473 331,34	2 165 313,02		0,10	
40	473 250,84	2 165 264,06		0,10	
41	473 177,28	2 165 207,15		0,10	
42	473 111,75	2 165 143,13		0,10	
43	473 055,25	2 165 072,98		0,10	
44	473 000,54	2 164 982,20		0,10	
45	472 961,23	2 164 886,07		0,10	
46	472 938,16	2 164 786,67		0,10	
47	472 931,84	2 164 686,16		0,10	
1	472 942,40	2 164 586,71		0,10	

**3. Сведения о характерных точках части (частей) границы объекта**

<b>1</b>	<b>2</b>	<b>3</b>	<b>4</b>	<b>5</b>	<b>6</b>
—	—	—	—	—	—

**Раздел 3**

**Сведения о местоположении измененных (уточненных) границ объекта**

**1. Система координат** мск-25, зона 2

**2. Сведения о характерных точках границ объекта**

Обозначение характерных точек границы	Существующие координаты, м		Измененные (уточненные) координаты, м		Метод определения координат характерной точки	Средняя квадратическа я погрешность положения характерной точки (M <sub>t</sub> ), м	Описание обозначени я точки на местности (при наличии)
	X	Y	X	Y			
<b>1</b>	<b>2</b>	<b>3</b>	<b>4</b>	<b>5</b>	<b>6</b>	<b>7</b>	<b>8</b>
—	—	—	—	—	—	—	—

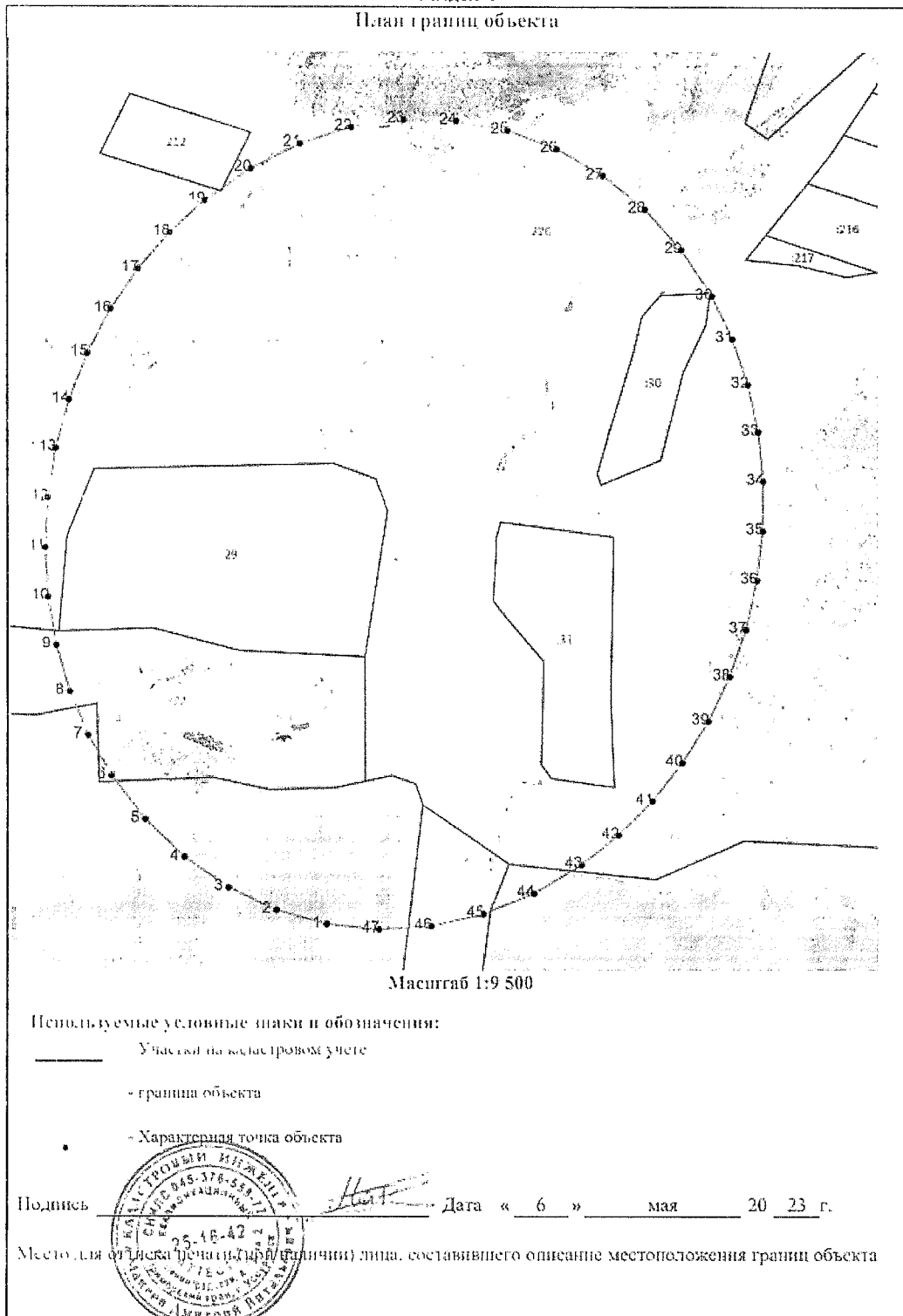
**3. Сведения о характерных точках части (частей) границы объекта**

<b>1</b>	<b>2</b>	<b>3</b>	<b>4</b>	<b>5</b>	<b>6</b>	<b>7</b>	<b>8</b>
—	—	—	—	—	—	—	—

**ТЕКСТОВОЕ ОПИСАНИЕ**  
местоположения границ зон санитарной охраны

Прохождение границы		Описание прохождения границы
от точки	до точки	
1	2	3
1	1	-

Раздел 4  
План границ объекта



Используемые условные знаки и обозначения:

- Участки на кадастровом учете
- - - граница объекта
- - Характерная точка объекта

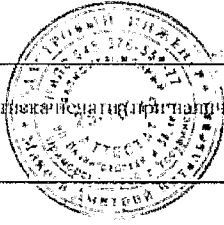
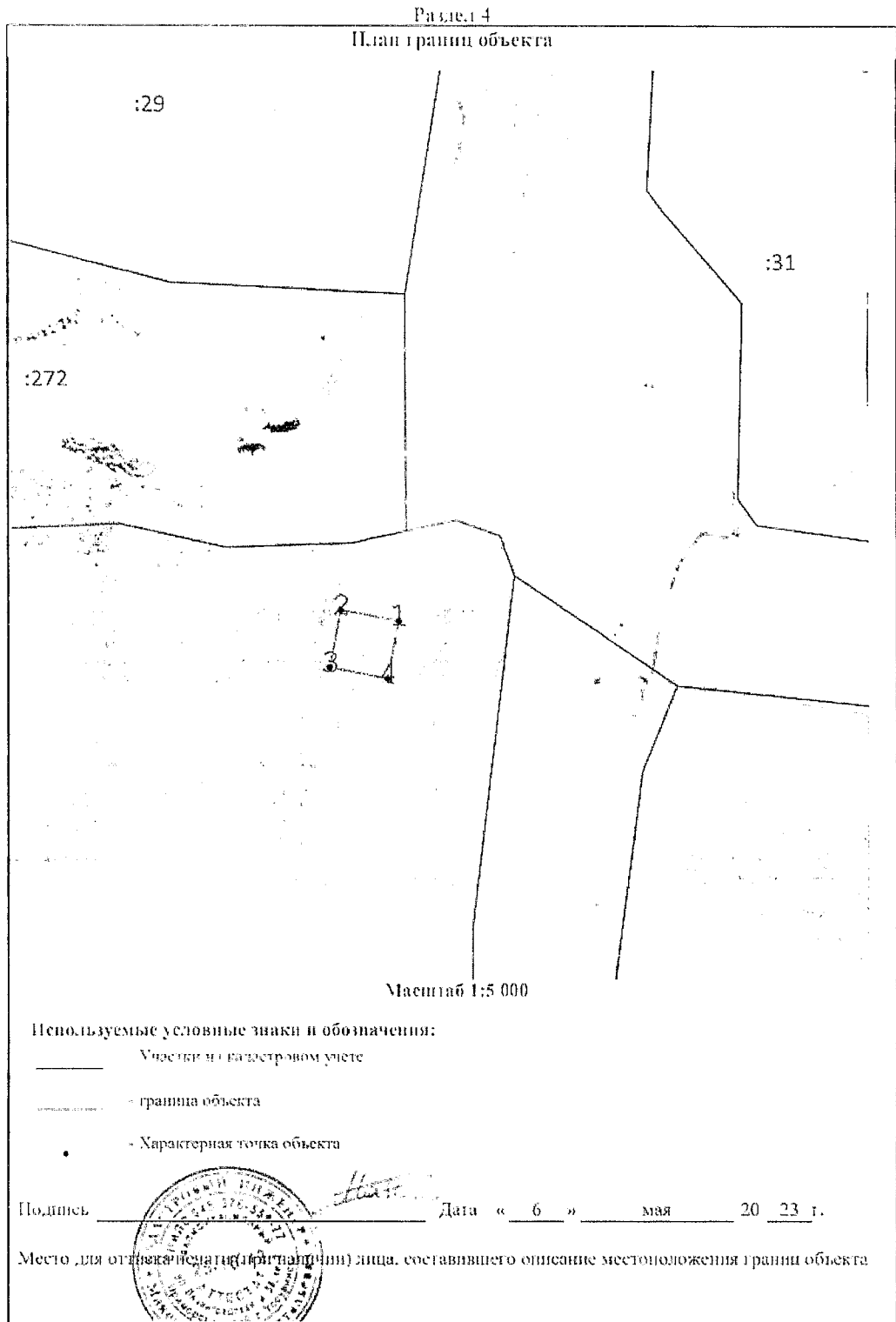
Подпись \_\_\_\_\_

Дата « 6 » мая 20 23 г.

Место для отложения почерка (подписи) лица, составившего описание местоположения границ объекта



ТЕКСТОВОЕ ОПИСАНИЕ местоположения границ зон санитарной охраны		
Прохождение границы		Описание прохождения границы
от точки	до точки	
1	2	3
		-

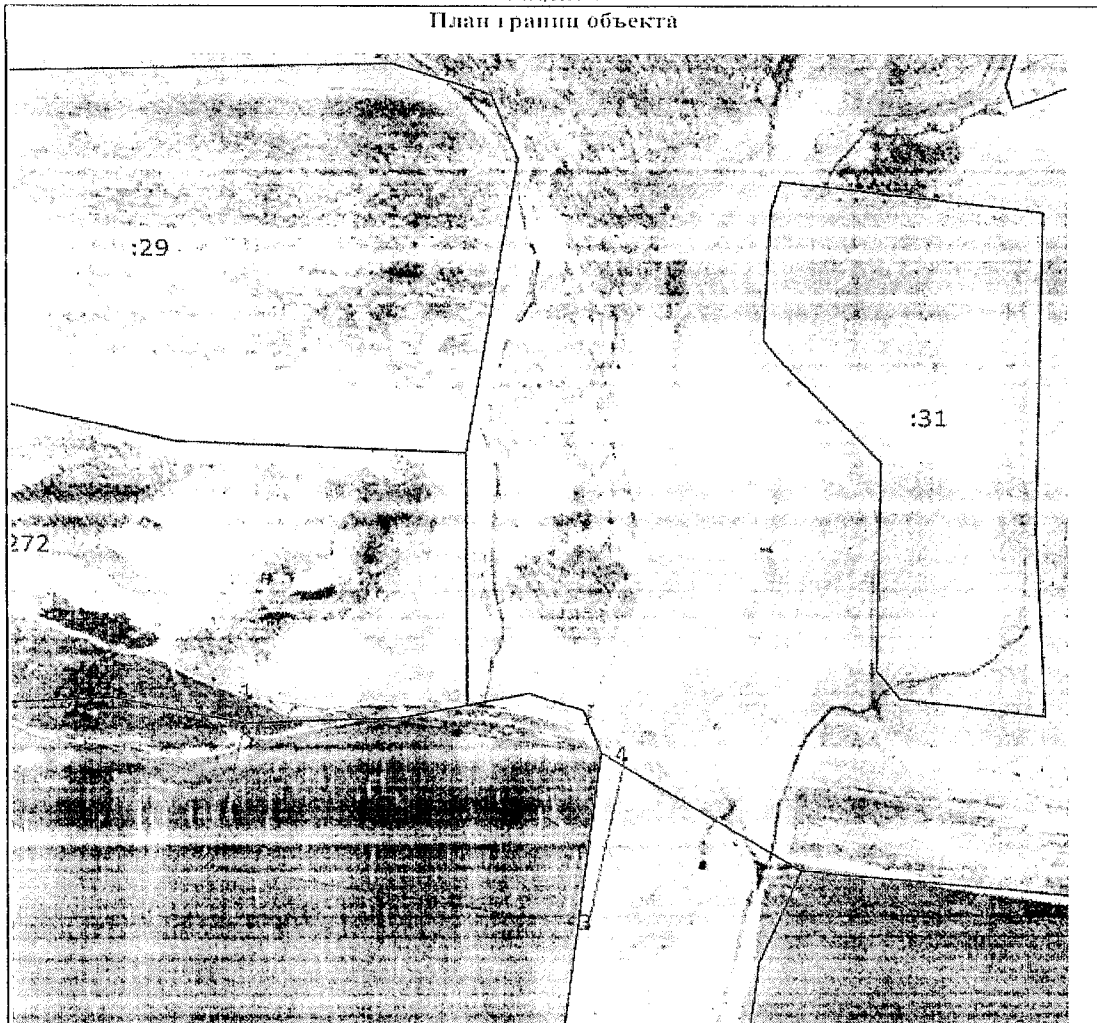




**ТЕКСТОВОЕ ОПИСАНИЕ**  
местоположения границ зон санитарной охраны

Прохождение границы		Описание прохождения границы
от точки	до точки	
1	2	3
1	1	-

Раздел 4  
План границ объекта



Масштаб 1:5 000

Непользуемые условные знаки и обозначения:

- \_\_\_\_\_ Часть границы существующего машиноместа
- \_\_\_\_\_ граница объекта
- Характерная точка объекта

Подпись \_\_\_\_\_ Дата « 6 » мая 20 23 г.

Место для отпечатка (подписи) лица, составившего описание местоположения границ объекта





ОПИСАНИЕ МЕСТОПОЛОЖЕНИЯ ГРАНИЦ  
 «Скважина № 14-М (резервная)»,  
 расположенная в с. Григорьевка Михайловского муниципального района  
 Приморского края

III пояс зоны санитарной охраны

(наименование объекта, местоположение границ которого описано (далее - объект))

Раздел 1

Сведения об объекте		
№ п/п	Характеристики объекта	Описание характеристик
1	2	3
1	Местоположение объекта	Приморский край, Михайловский р-н, Григорьевка с
2	Площадь объекта ± величина погрешности определения площади ( $P \pm \Delta P$ )	1 666 534 м <sup>2</sup> ± 120 м <sup>2</sup>

Раздел 2

Сведения о местоположении границ объекта					
1. Система координат		мск-25, зона 2			
2. Сведения о характерных точках границ объекта					
Обозначение характерных точек границ	Координаты, м		Метод определения координат характерной точки	Средняя квадратическая погрешность положения характерной точки (Mt), м	Описание обозначения точки на местности (при наличии)
	X	Y			
1	2	3	4	5	6
1	472 942,40	2 164 586,71	Метод спутниковых геодезических измерений (определений)	0,10	—
2	472 969,62	2 164 490,48		0,10	
3	473 012,90	2 164 399,54		0,10	
4	473 071,30	2 164 315,87		0,10	
5	473 143,57	2 164 241,28		0,10	
6	473 228,14	2 164 177,38		0,10	
7	473 306,69	2 164 133,30		0,10	
8	473 391,34	2 164 098,28		0,10	
9	473 480,80	2 164 072,84		0,10	
10	473 573,74	2 164 057,36		0,10	
11	473 668,75	2 164 052,07		0,10	
12	473 764,41	2 164 057,07		0,10	
13	473 859,28	2 164 072,26		0,10	
14	473 951,92	2 164 097,42		0,10	
15	474 040,95	2 164 132,17		0,10	
16	474 125,04	2 164 176,00		0,10	
17	474 202,90	2 164 228,24		0,10	
18	474 273,38	2 164 288,10		0,10	
19	474 335,41	2 164 354,69		0,10	
20	474 397,38	2 164 442,06		0,10	

21	474 444,52	2 164 535,77		0,10	
22	474 475,79	2 164 633,80		0,10	
23	474 490,53	2 164 734,02		0,10	
24	474 488,40	2 164 834,28		0,10	
25	474 469,46	2 164 932,38		0,10	
26	474 434,12	2 165 026,22		0,10	
27	474 383,14	2 165 113,76		0,10	
28	474 317,63	2 165 193,11		0,10	
29	474 238,99	2 165 262,54		0,10	
30	474 148,95	2 165 320,56		0,10	
31	474 066,59	2 165 359,28		0,10	
32	473 978,90	2 165 388,60		0,10	
33	473 887,19	2 165 408,11		0,10	
34	473 792,83	2 165 417,49		0,10	
35	473 697,26	2 165 416,60		0,10	
36	473 601,90	2 165 405,47		0,10	
37	473 508,20	2 165 384,26		0,10	
38	473 417,56	2 165 353,29		0,10	
39	473 331,34	2 165 313,02		0,10	
40	473 250,84	2 165 264,06		0,10	
41	473 177,28	2 165 207,15		0,10	
42	473 111,75	2 165 143,13		0,10	
43	473 055,25	2 165 072,98		0,10	
44	473 000,54	2 164 982,20		0,10	
45	472 961,23	2 164 886,07		0,10	
46	472 938,16	2 164 786,67		0,10	
47	472 931,84	2 164 686,16		0,10	
1	472 942,40	2 164 586,71		0,10	

## 3. Сведения о характерных точках части (частей) границы объекта

1	2	3	4	5	6
---	---	---	---	---	---

## Раздел 3

## Сведения о местоположении измененных (уточненных) границ объекта

1. Система координат мск-25, зона 2

## 2. Сведения о характерных точках границ объекта

Обозначение характерных точек границы	Существующие координаты, м		Измененные (уточненные) координаты, м		Метод определения координат характерной точки	Средняя квадратическая погрешность положения характерной точки (M <sub>t</sub> ), м	Описание обозначения точки на местности (при наличии)
	X	Y	X	Y			
1	2	3	4	5	6	7	8
---	---	---	---	---	---	---	---

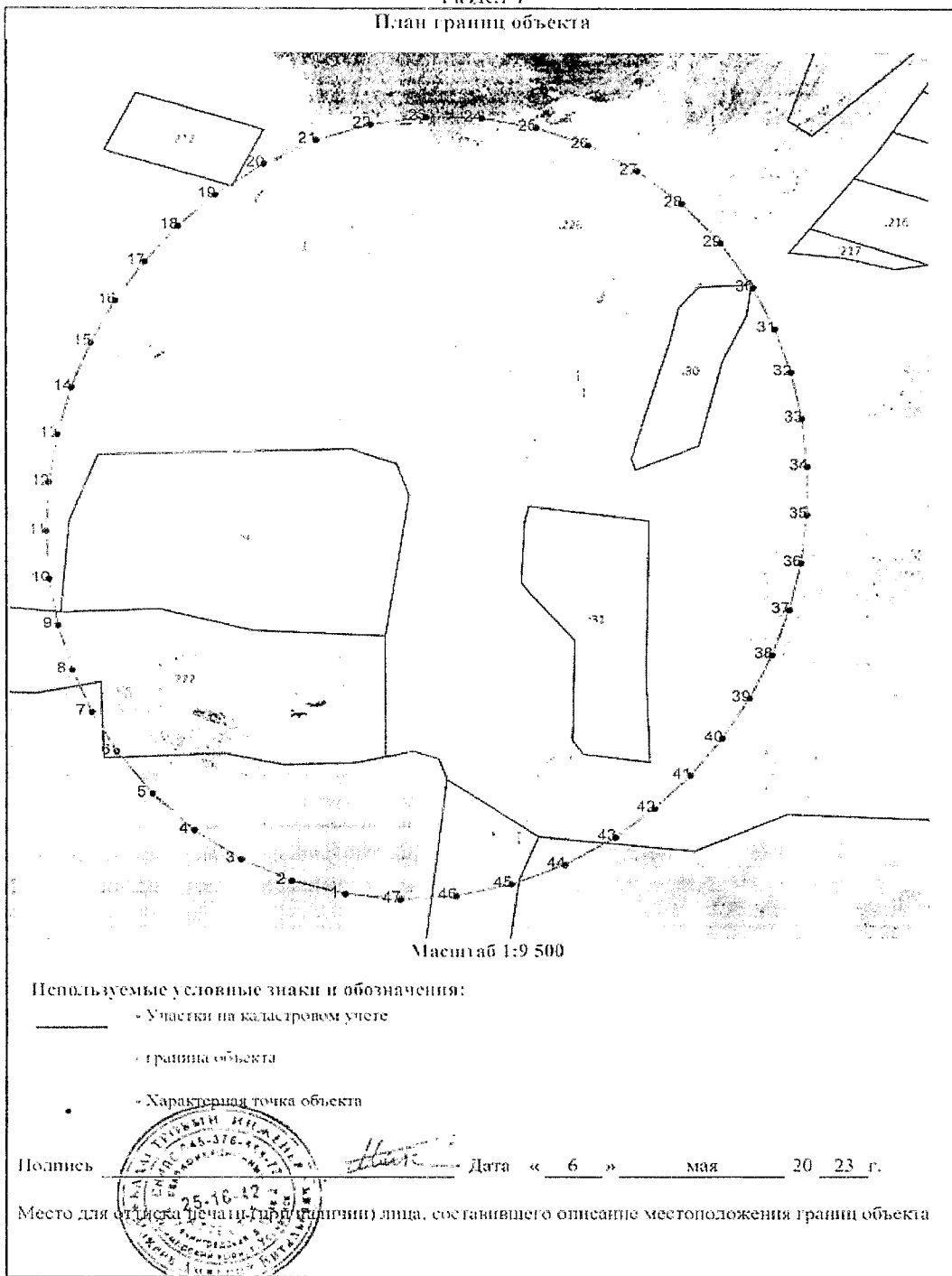
## 3. Сведения о характерных точках части (частей) границы объекта

1	2	3	4	5	6	7	8
---	---	---	---	---	---	---	---

**ТЕКСТОВОЕ ОПИСАНИЕ**  
местоположения границ зон санитарной охраны

Прохождение границы		Описание прохождения границы
от точки	до точки	
1	2	3
1	1	-

Раздел 4  
План границ объекта



**УТВЕРЖДЕНЫ**

постановлением  
Правительства Приморского края  
от 24.10.2023 № 729-пп

**РЕЖИМЫ ЗОН САНИТАРНОЙ ОХРАНЫ**  
для водозаборных скважин № 14/2-М, № 14/3-М, № 14-М (резервная),  
расположенных в 4 км южнее с. Григорьевка Михайловского  
муниципального района Приморского края  
(наименование объекта, местоположение границ которого описано (далее - объект))

## **1. Режим и правила хозяйственного использования территории поясов зон санитарной охраны**

При эксплуатации скважин № 14/2-М, № 14/3-М, № 14-М (резервная), расположенных в 4 км южнее с. Григорьевка Михайловского муниципального района Приморского края (далее - водозабор), предусматривается обязательное выполнение нижеприведенных водоохраных мероприятий (далее - мероприятия).

Состав их определен применительно к конкретным природным условиям и существующей санитарной обстановке территории зон санитарной охраны (далее - ЗСО) трех поясов в соответствии с Санитарными правилами и нормами «Зоны санитарной охраны источников водоснабжения и водопроводов питьевого назначения. СанПиН 2.1.4.1110-02», утвержденными постановлением Главного государственного санитарного врача Российской Федерации от 14 марта 2002 года № 10 «О введении в действие Санитарных правил и норм «Зоны санитарной охраны источников водоснабжения и водопроводов питьевого назначения. СанПиН 2.1.4.1110-02» (далее - СанПиН 2.1.4.1110-02).

Перечень основных мероприятий водозабора разработан с учетом современного и перспективного хозяйственного использования территории вокруг водозабора.

Целью мероприятий является максимальное снижение вероятности микробного и химического загрязнения воды источника водоснабжения, что позволит при современной технологии обработки обеспечить получение воды питьевого качества.

Мероприятия предусматриваются для I, II, III поясов ЗСО в соответствии с их назначением. Они могут носить единовременный, постоянный или режимный характер в течение всего периода эксплуатации водозабора.

Вокруг источника водоснабжения запрещается такое использование территории, которое может вызвать качественное или количественное

ухудшение извлекаемой воды.

В соответствии с п. 1.15 СанПиН 2.1.4.1110-02 санитарные мероприятия должны выполняться:

а) в пределах I пояса ЗСО – органами коммунального хозяйства или другими владельцами водопроводов;

б) в пределах II и III поясов ЗСО - владельцами объектов, оказывающих (или могущих оказать) отрицательное влияние на качество воды источников водоснабжения.

Государственный санитарно-эпидемиологический надзор на территории ЗСО осуществляется органами и учреждениями государственной санитарно-эпидемиологической службы Российской Федерации путем разработки и контроля за проведением гигиенических и противоэпидемиологических мероприятий, согласования мероприятий и контроля качества воды источника (СанПиН 2.1.4.1110-02, п.1.16). Основные мероприятия приводятся в соответствии с пунктами 3.1, 3.2, 3.4 СанПиН 2.1.4.1110-02.

### **Мероприятия по I поясу**

Территория I пояса ЗСО должна быть спланирована для отвода поверхностного стока за ее пределы, озеленена, ограждена и обеспечена охраной. Дорожки к сооружениям должны иметь твердое покрытие.

Не допускается: посадка высокоствольных деревьев, все виды строительства, не имеющие непосредственного отношения к эксплуатации, реконструкции и расширению водопроводных сооружений, в том числе прокладка трубопроводов различного назначения, размещение жилых и хозяйственно-бытовых зданий, проживание людей, применение ядохимикатов и удобрений.

Здания должны быть оборудованы канализацией с отведением сточных вод в ближайшую систему бытовой или производственной канализации или на местные станции очистных сооружений, расположенные за пределами I пояса ЗСО с учетом санитарного режима на территории II пояса.

Водопроводные сооружения, расположенные в I поясе зоны санитарной охраны, должны быть оборудованы с учетом предотвращения возможности загрязнения питьевой воды через оголовки и устья скважин.

Все водозаборы должны быть оборудованы аппаратурой для систематического контроля соответствия фактического дебита при эксплуатации водозабора проектной производительности, предусмотренной при проектировании и обосновании границ ЗСО.

### **Мероприятия по II и III поясам**

Запрещается: закачка отработанных вод в подземные горизонты, подземное складирование твердых отходов и разработка недр земли, размещение складов горюче-смазочных материалов, ядохимикатов и минеральных удобрений, накопителей промстоков, шламохранилищ и других объектов, обуславливающих опасность химического загрязнения подземных вод. Размещение таких объектов допускается в пределах III пояса ЗСО только при использовании защищенных подземных вод, при условии выполнения специальных мероприятий по защите водоносного горизонта от загрязнения при наличии санитарно-эпидемиологического заключения.

### **Дополнительные мероприятия по II поясу**

Не допускается: размещение кладбищ, скотомогильников, полей ассенизации, полей фильтрации, навозохранилищ, силосных траншей, животноводческих и птицеводческих предприятий и других объектов, обуславливающих опасность микробного загрязнения подземных вод, применение удобрений и ядохимикатов, рубка леса главного пользования и реконструкции, выполнение мероприятий по санитарному благоустройству территории населенных пунктов и других объектов (оборудование канализацией, устройство водонепроницаемых выгребов, организация отвода поверхностного стока и др.).

### **Мероприятия по санитарно-защитной полосе водоводов**

В пределах санитарно-защитной полосы должны отсутствовать

источники загрязнения почвы и грунтовых вод.

Не допускается прокладка водоводов по территории свалок, полей ассенизации, полей фильтрации, полей орошения, кладбищ, скотомогильников, а также прокладка магистральных водоводов по территории промышленных и сельскохозяйственных объектов.

---





**ФЕДЕРАЛЬНАЯ СЛУЖБА ПО НАДЗОРУ**

**в сфере защиты прав потребителей и благополучия человека**  
Управление Федеральной службы по надзору в сфере защиты прав потребителей и благополучия человека по Приморскому краю

**САНИТАРНО-ЭПИДЕМИОЛОГИЧЕСКОЕ ЗАКЛЮЧЕНИЕ**

№ 25.ПЦ.01.000.Т.000196.03.18 от 19.02.2018 г

Настоящим санитарно-эпидемиологическим заключением удостоверяется, что требования, установленные в проектной документации (перечислить рассмотренные документы - указать наименование и адрес организации-разработчика):

Зона санитарной охраны водозаборных скважин №№ 14/2-М, 14/3-М, 14-М (резервная) для обеспечения водоснабжения проектируемой Племенной свинофермы ООО «РУСАГРО-ПРИМОРЬЕ», расположенных в 4 км южнее с. Григорьевка Михайловского муниципального района Приморского края

Общество с ограниченной ответственностью "Примгидрогео". 692481, Приморский край, с. Вольно-Надеждинское, ул. Анисимова, д.92. кв.25 (Российская Федерация)

СООТВЕТСТВУЮТ [REDACTED] государственным санитарно-эпидемиологическим правилам и нормативам (ненужное зачеркнуть, указать полное наименование санитарных правил)

СанПиН 2.1.4.1110-02 "Зоны санитарной охраны источников водоснабжения и водопроводов питьевого водоснабжения"

Основанием для признания представленных документов соответствующими (не соответствующими) государственным санитарно-эпидемиологическим правилам и нормативам являются (перечислить рассмотренные документы):

Экспертное заключение №19/7.2-Т от 30.01.2018г. ФБУЗ "Центр гигиены и эпидемиологии в Приморском крае"



Главный государственный санитарный врач  
(заместитель главного государственного санитарного врача)

Маслов Д.В.  
Ф.И.О. подпись, дата

№1636922