



ПРАВИТЕЛЬСТВО ПРИМОРСКОГО КРАЯ

ПОСТАНОВЛЕНИЕ

24.10.2023

г. Владивосток

№ 728-пп

Об установлении зон санитарной охраны для водозаборных скважин № 12/4-М, № 12/5-М, расположенных в 3,2 км юго-западнее с. Абрамовка Михайловского муниципального района Приморского края

В соответствии с Федеральным законом от 30 марта 1999 года № 52-ФЗ «О санитарно-эпидемиологическом благополучии населения», на основании санитарно-эпидемиологического заключения Управления Федеральной службы по надзору в сфере защиты прав потребителей и благополучия человека по Приморскому краю от 17 сентября 2019 года № 25.ПЦ.01.000.Т.001330.09.19 Правительство Приморского края постановляет:

1. Установить зоны санитарной охраны для водозаборных скважин № 12/4-М, № 12/5-М, расположенных в 3,2 км юго-западнее с. Абрамовка Михайловского муниципального района Приморского края.

2. Утвердить прилагаемые:

границы зон санитарной охраны для водозаборных скважин № 12/4-М, № 12/5-М, расположенных в 3,2 км юго-западнее с. Абрамовка Михайловского муниципального района Приморского края;

режимы зон санитарной охраны для водозаборных скважин № 12/4-М, № 12/5-М, расположенных в 3,2 км юго-западнее с. Абрамовка Михайловского муниципального района Приморского края.

3. Департаменту информационной политики Приморского края обеспечить официальное опубликование настоящего постановления.

Первый вице-губернатор Приморского края –

Председатель Правительства

Приморского края

В.Г. Щербина

УТВЕРЖДЕНЫ

постановлением
Правительства Приморского края
от 24.10.2023 № 728-пп

ГРАНИЦЫ ЗОН САНИТАРНОЙ ОХРАНЫ
для водозаборных скважин № 12/4-М, № 12/5-М, расположенных в 3,2 км
юго-западнее с. Абрамовка Михайловского муниципального района
Приморского края

ОПИСАНИЕ МЕСТОПОЛОЖЕНИЯ ГРАНИЦ
«Скважина № 12/4-М»,
расположенная в с. Абрамовка Михайловского муниципального района
Приморского края

I пояс зоны санитарной охраны

(наименование объекта, местоположение границ которого описано (далее - объект))

Раздел 1

Сведения об объекте

Сведения об объекте		
№ п/п	Характеристики объекта	Описание характеристик
1	2	3
1	Местоположение объекта	Приморский край, Михайловский район, с. Абрамовка
2	Площадь объекта ± величина погрешности определения площади ($P \pm \Delta P$)	$3\ 600\ \text{м}^2 \pm 23\ \text{м}^2$

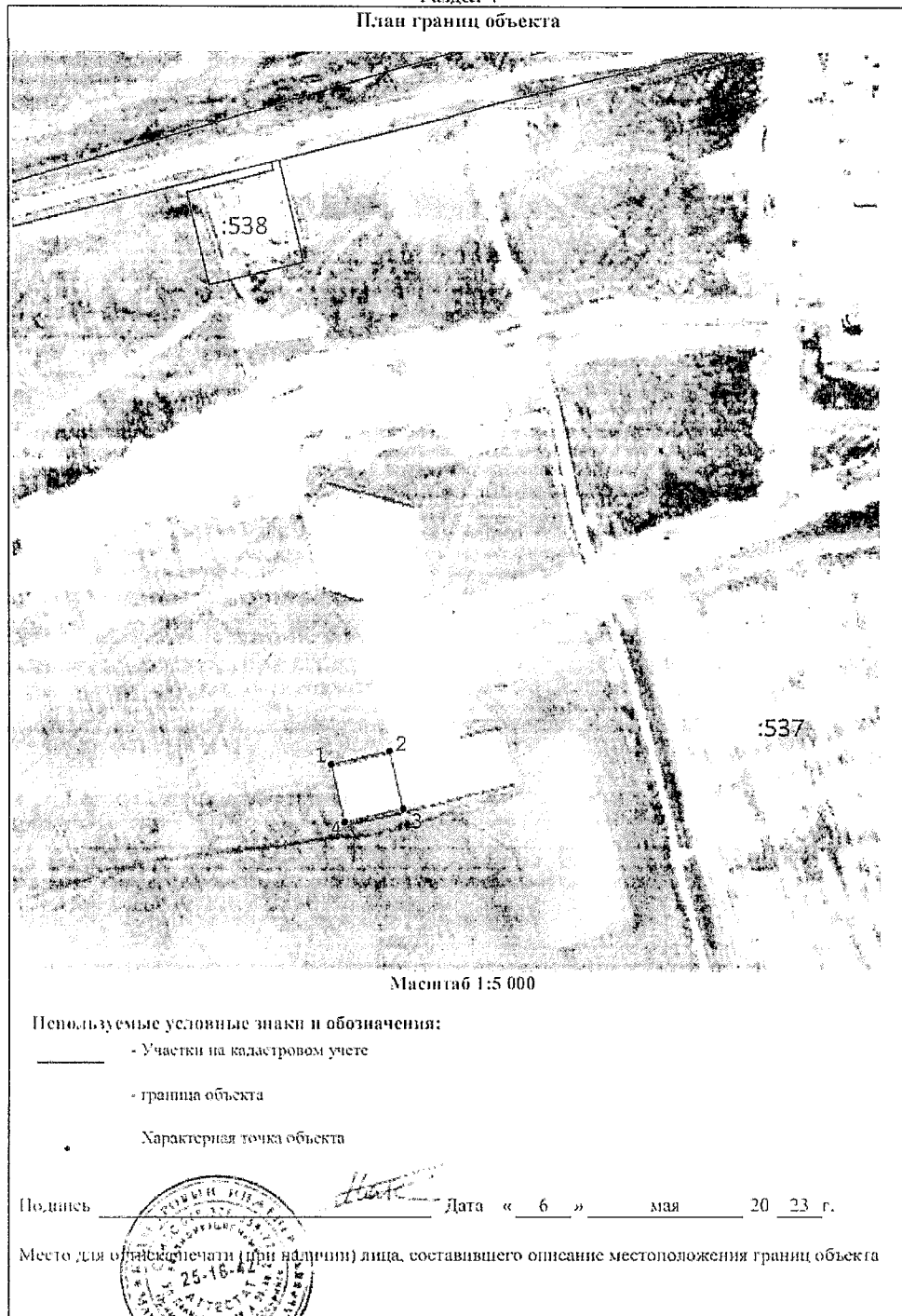
Раздел 2					
Сведения о местоположении границ объекта					
1. Система координат		МСК-25, зона 2			
2. Сведения о характерных точках границ объекта					
Обозначение характерных точек границ	Координаты, м		Метод определения координат характерной точки	Средняя квадратическая погрешность положения характерной точки (M _t), м	Описание обозначения точки на местности (при наличии)
	X	Y			
1	2	3	4	5	6
1	466 165,68	2 162 625,05	Метод спутниковых геодезических измерений (определений)	0,10	—
2	466 179,08	2 162 683,54		0,10	
3	466 120,60	2 162 696,94		0,10	
4	466 107,20	2 162 638,46		0,10	
1	466 165,68	2 162 625,05		0,10	
3. Сведения о характерных точках части (частей) границы объекта					
1	2	3	4	5	6
—	—	—	—	—	—

Раздел 3							
Сведения о местоположении измененных (уточненных) границ объекта			Сведения о местоположении измененных (уточненных) границ объекта				
1. Система координат							
2. Сведения о характерных точках границ объекта	2. Сведения о характерных точках границ объекта		2. Сведения о характерных точках границ объекта		2. Сведения о характерных точках границ объекта	2. Сведения о характерных точках границ объекта	
	Существующие координаты, м	Измененные (уточненные) координаты, м	Метод определения координат характерной точки	Средняя квадратическая погрешность положения характерной точки (M _t), м			
1	X	Y	X	Y	6	7	
1	2	3	4	5	6	7	8
—	—	—	—	—	—	—	—
3. Сведения о характерных точках части (частей) границы объекта	3. Сведения о характерных точках части (частей) границы объекта	3. Сведения о характерных точках части (частей) границы объекта	3. Сведения о характерных точках части (частей) границы объекта	3. Сведения о характерных точках части (частей) границы объекта	3. Сведения о характерных точках части (частей) границы объекта	3. Сведения о характерных точках части (частей) границы объекта	3. Сведения о характерных точках части (частей) границы объекта
—	—	—	—	—	—	—	—

ТЕКСТОВОЕ ОПИСАНИЕ
местоположения границ зон санитарной охраны

Прохождение границы		Описание прохождения границы
от точки	до точки	
1	2	3
1	1	-

Раздел 4
 План границ объекта



ОПИСАНИЕ МЕСТОПОЛОЖЕНИЯ ГРАНИЦ
«Скважина № 12/4-М»,
расположенная в с. Абрамовка Михайловского муниципального района
Приморского края

II пояс зоны санитарной охраны

(наименование объекта, местоположение границ которого описано (далее - объект))

Раздел 1

Сведения об объекте		
№ п/п	Характеристики объекта	Описание характеристик
1	2	3
1	Местоположение объекта	Приморский край, Михайловский район, с. Абрамовка
2	Площадь объекта ± величина погрешности определения площади ($P \pm \Delta P$)	$35\ 141\ \text{м}^2 \pm 26\ \text{м}^2$

Раздел 2					
Сведения о местоположении границ объекта					
1. Система координат		МСК-25, зона 2			
2. Сведения о характерных точках границ объекта					
Обозначение характерных точек границ	Координаты, м		Метод определения координат характерной точки	Средняя квадратическая погрешность положения характерной точки (M _t), м	Описание обозначения точки на местности (при наличии)
	X	Y			
1	2	3	4	5	6
1	466 194,86	2 162 573,14	Метод спутниковых геодезических измерений (определений)	0,10	—
2	466 250,93	2 162 817,80		0,10	
3	466 114,46	2 162 849,07		0,10	
4	466 058,40	2 162 604,41		0,10	
1	466 194,86	2 162 573,14		0,10	
3. Сведения о характерных точках части (частей) границы объекта					
1	2	3	4	5	6
—	—	—	—	—	—

Раздел 3							
Сведения о местоположении измененных (уточненных) границ объекта							
1. Система координат		МСК-25, зона 2					
2. Сведения о характерных точках границ объекта							
Обозначение характерных точек границы	Существующие координаты, м		Измененные (уточненные) координаты, м		Метод определения координат характерной точки	Средняя квадратическая погрешность положения характерной точки (M _t), м	Описание обозначения точки на местности (при наличии)
	X	Y	X	Y			
1	2	3	4	5	6	7	8
—	—	—	—	—	—	—	—
3. Сведения о характерных точках части (частей) границы объекта							
1	2	3	4	5	6	7	8
—	—	—	—	—	—	—	—

ТЕКСТОВОЕ ОПИСАНИЕ
местоположения границ зон санитарной охраны




Прохождение границы		Описание прохождения границы
от точки	до точки	
1	2	3
1	1	-

Раздел 4
План границ объекта



Масштаб 1:5 000

Используемые условные знаки и обозначения:

-  - Учетки на кадастровом учете
-  - граница объекта
-  - Характерная точка объекта

Подпись



Handwritten signature

Дата « 6 » мая 20 23 г.

Место для отиска печати (при наличии) лица, составившего описание местоположения границ объекта

ОПИСАНИЕ МЕСТОПОЛОЖЕНИЯ ГРАНИЦ
«Скважина № 12/4-М»,
расположенная в с. Абрамовка Михайловского муниципального района
Приморского края

III пояс зоны санитарной охраны

(наименование объекта, местоположение границ которого описано (далее - объект))

Раздел 1

Сведения об объекте		
№ п/п	Характеристики объекта	Описание характеристик
1	2	3
1	Местоположение объекта	Приморский край, Михайловский район, с. Абрамовка
2	Площадь объекта ± величина погрешности определения площади ($P \pm \Delta P$)	$637\,799\text{ м}^2 \pm 120\text{ м}^2$

Раздел 2

Сведения о местоположении границ объекта					
1. Система координат		МСК-25, зона 2			
2. Сведения о характерных точках границ объекта					
Обозначение характерных точек границ	Координаты, м		Метод определения координат характерной точки	Средняя квадратическая погрешность положения характерной точки (Мп), м	Описание обозначения точки на местности (при наличии)
	Х	У			
1	2	3	4	5	6
1	466 227,11	2 163 027,44	Метод спутниковых геодезических измерений (определений)	0,10	—
2	466 161,60	2 163 037,41		0,10	
3	466 095,32	2 163 037,63		0,10	
4	466 029,70	2 163 028,07		0,10	
5	465 966,18	2 163 008,95		0,10	
6	465 906,11	2 162 980,69		0,10	
7	465 850,81	2 162 943,88		0,10	
8	465 801,47	2 162 899,34		0,10	
9	465 759,15	2 162 848,02		0,10	
10	465 724,78	2 162 791,04		0,10	
11	465 699,09	2 162 729,63		0,10	
12	465 682,65	2 162 665,11		0,10	
13	465 675,81	2 162 598,89		0,10	
14	465 678,71	2 162 532,40		0,10	
15	465 691,30	2 162 467,08		0,10	
16	465 713,31	2 162 404,33		0,10	
17	465 744,24	2 162 345,53		0,10	
18	465 783,45	2 162 291,94		0,10	
19	465 830,07	2 162 244,73		0,10	
20	465 883,10	2 162 204,90		0,10	
21	465 941,39	2 162 173,34		0,10	
22	466 003,68	2 162 150,72		0,10	
23	466 068,61	2 162 137,52		0,10	
24	466 134,80	2 162 134,04		0,10	
25	466 200,79	2 162 140,36		0,10	
26	466 265,17	2 162 156,32		0,10	
27	466 326,54	2 162 181,60		0,10	
28	466 383,57	2 162 215,64		0,10	
29	466 435,02	2 162 257,70		0,10	
30	466 479,79	2 162 306,87		0,10	
31	466 516,90	2 162 362,10		0,10	
32	466 545,55	2 162 422,18		0,10	
33	466 565,13	2 162 485,81		0,10	
34	466 575,19	2 162 551,62		0,10	
35	466 575,54	2 162 618,18		0,10	
36	466 566,16	2 162 684,06		0,10	
37	466 547,25	2 162 747,81		0,10	

38	466 519,23	2 162 808,07		0,10	
39	466 482,69	2 162 863,54		0,10	
40	466 438,44	2 162 913,00		0,10	
41	466 387,43	2 162 955,39		0,10	
42	466 330,76	2 162 989,79		0,10	
1	466 227,11	2 163 027,44		0,10	

3. Сведения о характерных точках части (частей) границы объекта

1	2	3	4	5	6
—	—	—	—	—	—

Раздел 3

Сведения о местоположении измененных (уточненных) границ объекта

1. Система координат	мск-25, зона 2
----------------------	----------------

2. Сведения о характерных точках границ объекта

Обозначение характерных точек границы	Существующие координаты, м		Измененные (уточненные) координаты, м		Метод определения координат характерной точки	Средняя квадратическа я погрешность положения характерной точки (Mf), м	Описание обозначени я точки на местности (при наличии)
	X	Y	X	Y			
1	2	3	4	5	6	7	8
—	—	—	—	—	—	—	—

3. Сведения о характерных точках части (частей) границы объекта

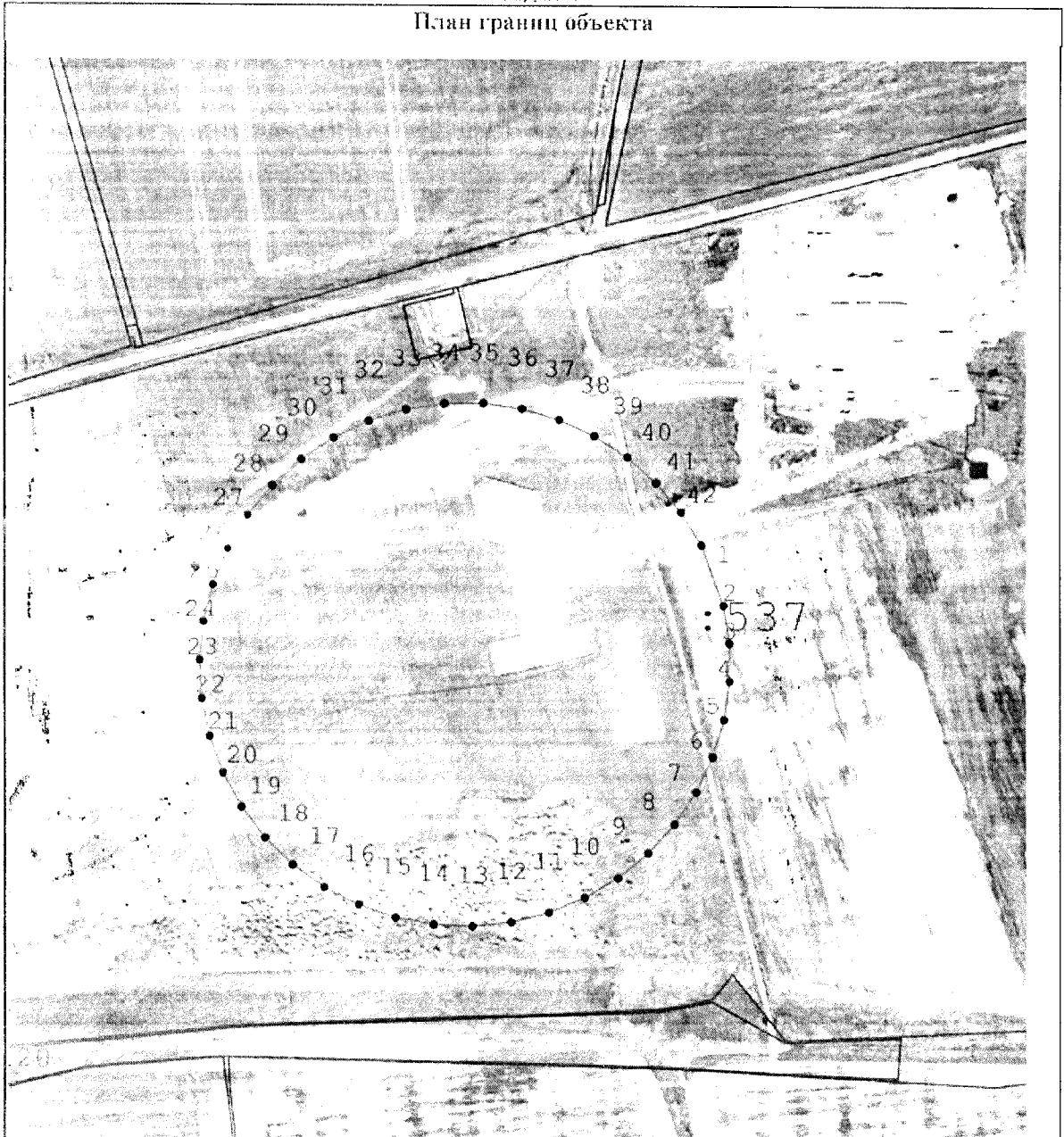
1	2	3	4	5	6	7	8
—	—	—	—	—	—	—	—

ТЕКСТОВОЕ ОПИСАНИЕ

местоположения границ зон санитарной охраны

Прохождение границы		Описание прохождения границы
от точки	до точки	
1	2	3
1	1	-

Раздел 4
План границ объекта



Масштаб 1:10 000

Используемые условные знаки и обозначения:

- _____ - Участки на кадастровом учете
- - граница объекта
- - Характерная точка объекта

Попись _____



Handwritten signature

Дата « 6 » мая 20 23 г.

Место для оттиска печати (при наличии) лица, составившего описание местоположения границ объекта

ОПИСАНИЕ МЕСТОПОЛОЖЕНИЯ ГРАНИЦ
«Скважина № 12/5-М»,
расположенная в с. Абрамовка Михайловского муниципального района
Приморского края

I пояс зоны санитарной охраны

(наименование объекта, местоположение границ которого описано (далее - объект))

Раздел 1

Сведения об объекте

№ п/п	Характеристики объекта	Описание характеристик
1	2	3
1	Местоположение объекта	Приморский край, Михайловский район, с. Абрамовка
2	Площадь объекта ± величина погрешности определения площади ($P \pm \Delta P$)	3 600 м ² ± 23 м ²

Раздел 2

Сведения о местоположении границ объекта

1. Система координат мск-25, зона 2					
2. Сведения о характерных точках границ объекта					
Обозначение характерных точек границ	Координаты, м		Метод определения координат характерной точки	Средняя квадратическая погрешность положения характерной точки (Mt), м	Описание обозначения точки на местности (при наличии)
	X	Y			
1	2	3	4	5	6
1	466 190,27	2 162 732,18	Метод спутниковых геодезических измерений (определений)	0,10	—
2	466 203,67	2 162 790,67		0,10	
3	466 145,19	2 162 804,07		0,10	
4	466 131,78	2 162 745,58		0,10	
1	466 190,27	2 162 732,18		0,10	
3. Сведения о характерных точках части (частей) границы объекта					
1	2	3	4	5	6
—	—	—	—	—	—

Раздел 3

Сведения о местоположении измененных (уточненных) границ объекта

1. Система координат мск-25, зона 2							
2. Сведения о характерных точках границ объекта							
Обозначение характерных точек границы	Существующие координаты, м		Измененные (уточненные) координаты, м		Метод определения координат характерной точки	Средняя квадратическая погрешность положения характерной точки (Mt), м	Описание обозначения точки на местности (при наличии)
	X	Y	X	Y			

1	2	3	4	5	6	7	8
—	—	—	—	—	—	—	—
3. Сведения о характерных точках части (частей) границы объекта							
1	2	3	4	5	6	7	8
—	—	—	—	—	—	—	—

ТЕКСТОВОЕ ОПИСАНИЕ
местоположения границ зон санитарной охраны

Прохождение границы		Описание прохождения границы
от точки	до точки	
1	2	3
1	1	-

Раздел 4
План границ объекта

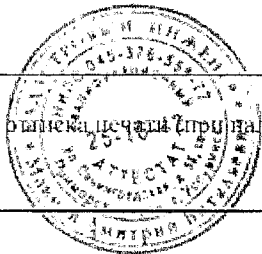


Масштаб 1:5 000

Используемые условные знаки и обозначения:

- Учетки на кадастровом учете
- граница объекта
- Характерная точка объекта

Подпись _____



Дата « 6 » мая 20 23 г.

Место для оттиска печати (при наличии) лица, составившего описание местоположения границ объекта

ОПИСАНИЕ МЕСТОПОЛОЖЕНИЯ ГРАНИЦ
 «Скважина № 12/5-М»,
 расположенная в с. Абрамовка Михайловского муниципального района
 Приморского края

II пояс зоны санитарной охраны

(наименование объекта, местоположение границ которого описано (далее - объект))

Раздел 1

Сведения об объекте		
№ п/п	Характеристики объекта	Описание характеристик
1	2	3
1	Местоположение объекта	Приморский край, Михайловский район, с. Абрамовка
2	Площадь объекта ± величина погрешности определения площади ($P \pm \Delta P$)	35 141 м ² ± 26 м ²

Раздел 2

Сведения о местоположении границ объекта					
1. Система координат		мск-25, зона 2			
2. Сведения о характерных точках границ объекта					
Обозначение характерных точек границ	Координаты, м		Метод определения координат характерной точки	Средняя квадратическая погрешность положения характерной точки (Mt), м	Описание обозначения точки на местности (при наличии)
	X	Y			
1	2	3	4	5	6
1	466 194,86	2 162 573,14	Метод спутниковых геодезических измерений (определений)	0,10	—
2	466 250,93	2 162 817,80		0,10	
3	466 114,46	2 162 849,07		0,10	
4	466 058,40	2 162 604,41		0,10	
5	466 194,86	2 162 573,14		0,10	
3. Сведения о характерных точках части (частей) границы объекта					
1	2	3	4	5	6
—	—	—	—	—	—

Раздел 3

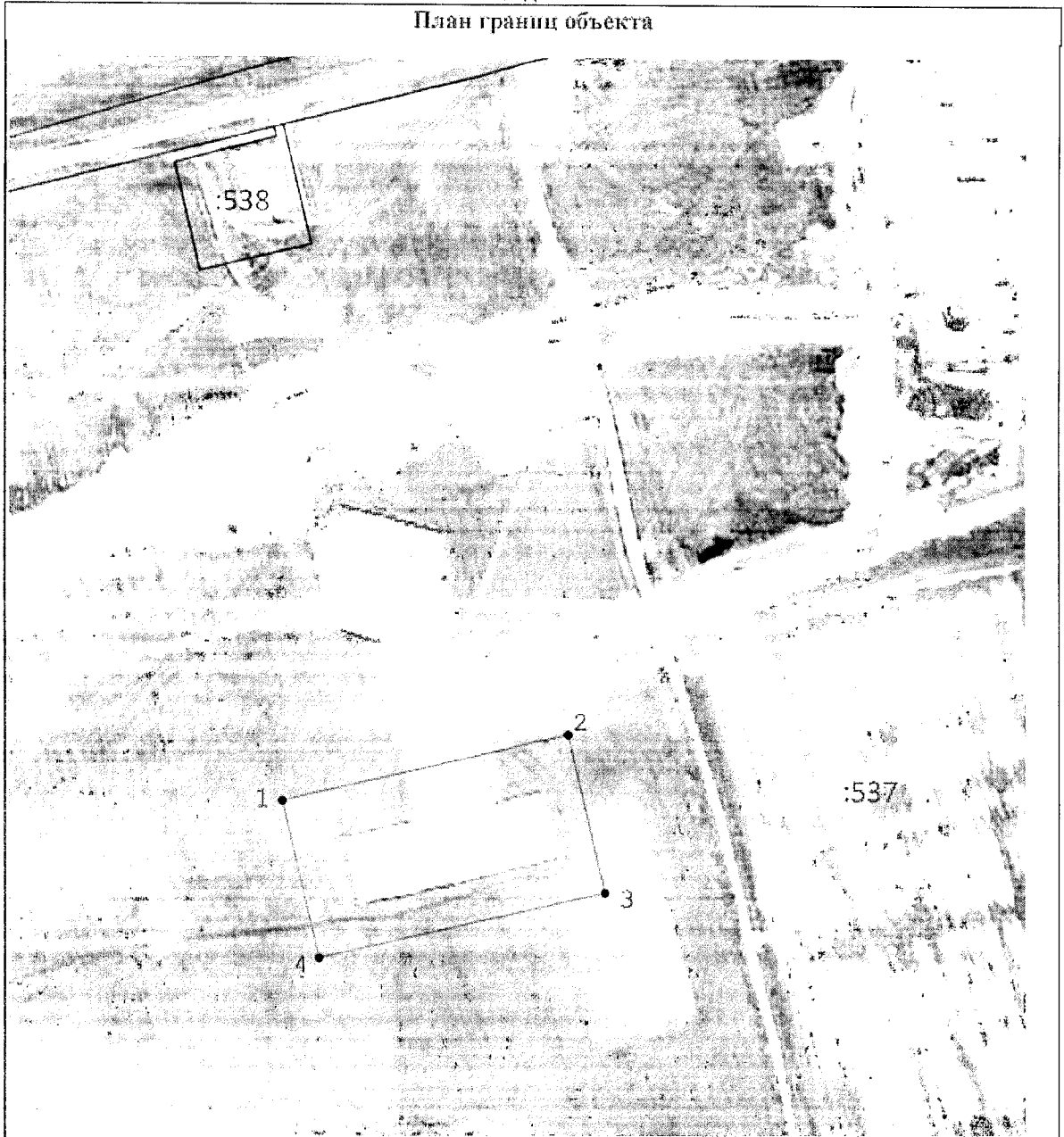
Сведения о местоположении измененных (уточненных) границ объекта							
1. Система координат		мск-25, зона 2					
2. Сведения о характерных точках границ объекта							
Обозначение характерных точек границы	Существующие координаты, м		Измененные (уточненные) координаты, м		Метод определения координат характерной точки	Средняя квадратическая погрешность положения характерной точки (Mt), м	Описание обозначения точки на местности (при наличии)
	X	Y	X	Y			
1	2	3	4	5	6	7	8

—	—	—	—	—	—	—	—
3. Сведения о характерных точках части (частей) границы объекта							
1	2	3	4	5	6	7	8
—	—	—	—	—	—	—	—

ТЕКСТОВОЕ ОПИСАНИЕ
местоположения границ зон санитарной охраны

Прохождение границы		Описание прохождения границы
от точки	до точки	
1	2	3
1	1	-

Раздел 4
План границ объекта



Масштаб 1:5 000

Используемые условные знаки и обозначения:

- _____ - Участки на кадастровом учете
- _____ - граница объекта
- - Характерная точка объекта

Подпись _____

Дата « 6 » мая 20 23 г.

Место для оттиска печати (при наличии) лица, составившего описание местоположения границ объекта



ОПИСАНИЕ МЕСТОПОЛОЖЕНИЯ ГРАНИЦ
 «Скважина № 12/5-М»,
 расположенная в с. Абрамовка Михайловского муниципального района
 Приморского края

III пояс зоны санитарной охраны

(наименование объекта, местоположение границ которого описано (далее - объект))

Раздел 1

Сведения об объекте		
№ п/п	Характеристики объекта	Описание характеристик
1	2	3
1	Местоположение объекта	Приморский край, Михайловский район, с. Абрамовка
2	Площадь объекта ± величина погрешности определения площади ($P \pm \Delta P$)	$637\,799\text{ м}^2 \pm 120\text{ м}^2$

Раздел 2

Сведения о местоположении границ объекта

1. Система координат		МСК-25, зона 2			
2. Сведения о характерных точках границ объекта					
Обозначение характерных точек границ	Координаты, м		Метод определения координат характерной точки	Средняя квадратическая погрешность положения характерной точки (M _t), м	Описание обозначения точки на местности (при наличии)
	X	Y			
1	2	3	4	5	6
1	466 227,11	2 163 027,44	Метод спутниковых геодезических измерений (определений)	0,10	—
2	466 161,60	2 163 037,41		0,10	
3	466 095,32	2 163 037,63		0,10	
4	466 029,70	2 163 028,07		0,10	
5	465 966,18	2 163 008,95		0,10	
6	465 906,11	2 162 980,69		0,10	
7	465 850,81	2 162 943,88		0,10	
8	465 801,47	2 162 899,34		0,10	
9	465 759,15	2 162 848,02		0,10	
10	465 724,78	2 162 791,04		0,10	
11	465 699,09	2 162 729,63		0,10	
12	465 682,65	2 162 665,11		0,10	
13	465 675,81	2 162 598,89		0,10	
14	465 678,71	2 162 532,40		0,10	
15	465 691,30	2 162 467,08		0,10	
16	465 713,31	2 162 404,33		0,10	
17	465 744,24	2 162 345,53		0,10	
18	465 783,45	2 162 291,94		0,10	

19	465 830,07	2 162 244,73		0,10	
20	465 883,10	2 162 204,90		0,10	
21	465 941,39	2 162 173,34		0,10	
22	466 003,68	2 162 150,72		0,10	
23	466 068,61	2 162 137,52		0,10	
24	466 134,80	2 162 134,04		0,10	
25	466 200,79	2 162 140,36		0,10	
26	466 265,17	2 162 156,32		0,10	
27	466 326,54	2 162 181,60		0,10	
28	466 383,57	2 162 215,64		0,10	
29	466 435,02	2 162 257,70		0,10	
30	466 479,79	2 162 306,87		0,10	
31	466 516,90	2 162 362,10		0,10	
32	466 545,55	2 162 422,18		0,10	
33	466 565,13	2 162 485,81		0,10	
34	466 575,19	2 162 551,62		0,10	
35	466 575,54	2 162 618,18		0,10	
36	466 566,16	2 162 684,06		0,10	
37	466 547,25	2 162 747,81		0,10	
38	466 519,23	2 162 808,07		0,10	
39	466 482,69	2 162 863,54		0,10	
40	466 438,44	2 162 913,00		0,10	
41	466 387,43	2 162 955,39		0,10	
42	466 330,76	2 162 989,79		0,10	
1	466 227,11	2 163 027,44		0,10	

3. Сведения о характерных точках части (частей) границы объекта

1	2	3	4	5	6
---	---	---	---	---	---

Раздел 3

Сведения о местоположении измененных (уточненных) границ объекта

1. Система координат	МСК-25, зона 2
----------------------	----------------

2. Сведения о характерных точках границ объекта

Обозначение характерных точек границы	Существующие координаты, м		Измененные (уточненные) координаты, м		Метод определения координат характерной точки	Средняя квадратическа я погрешность положения характерной точки (M _t), м	Описание обозначени я точки на местности (при наличии)
	X	Y	X	Y			
1	2	3	4	5	6	7	8
---	---	---	---	---	---	---	---

3. Сведения о характерных точках части (частей) границы объекта

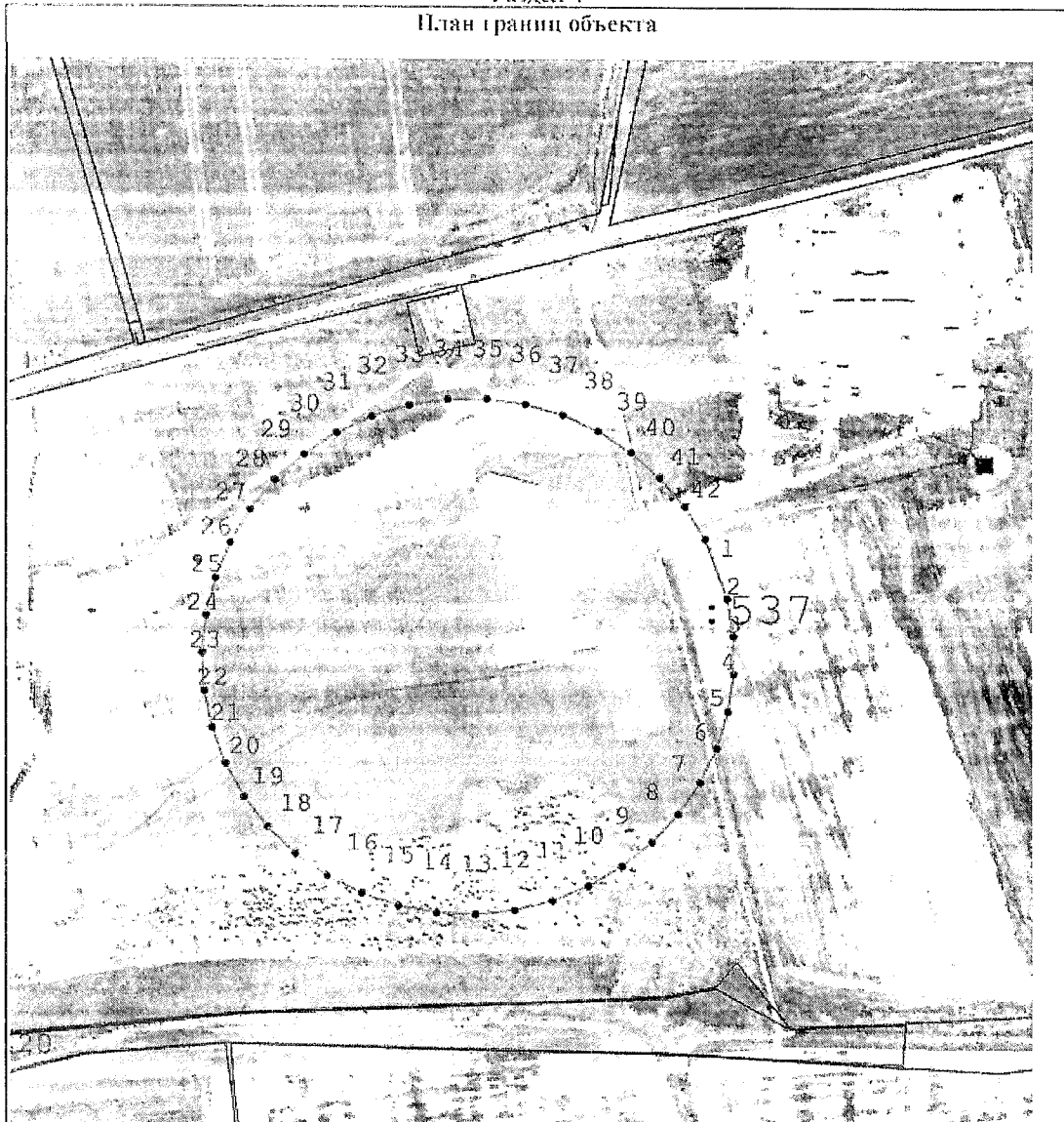
1	2	3	4	5	6	7	8
---	---	---	---	---	---	---	---

ТЕКСТОВОЕ ОПИСАНИЕ

местоположения границ зон санитарной охраны

Прохождение границы		Описание прохождения границы
от точки	до точки	
1	2	3
1	1	-

Раздел 4
План границ объекта



Масштаб 1:10 000

Неиспользуемые условные знаки и обозначения:

- _____ - Участки на кадастровом учете
- _____ - граница объекта
- - Характерная точка объекта

Подпись _____ Дата « 6 » мая 20 23 г.

Место для оттиска печати (при наличии) лица, составившего описание местоположения границ объекта



УТВЕРЖДЕНЫ

постановлением

Правительства Приморского края

от 24.10.2023 № 728-пп

РЕЖИМЫ ЗОН САНИТАРНОЙ ОХРАНЫ

**для водозаборных скважин № 12/4-М, № 12/5-М, расположенных в 3,2 км
юго-западнее с. Абрамовка Михайловского муниципального района**

Приморского края

(наименование объекта, местоположение границ которого описано (далее - объект))

1. Режим и правила хозяйственного использования территории поясов зон санитарной охраны

При эксплуатации водозаборных скважин № 12/4-М, № 12/5-М, расположенных в 3,2 км юго-западнее с. Абрамовка Михайловского муниципального района Приморского края (далее - водозабор), предусматривается обязательное выполнение нижеприведенных водоохранных мероприятий (далее - мероприятия).

Состав их определен применительно к конкретным природным условиям и существующей санитарной обстановке территории зон санитарной охраны (далее - ЗСО) трех поясов в соответствии с Санитарными правилами и нормами «Зоны санитарной охраны источников водоснабжения и водопроводов питьевого назначения. СанПиН 2.1.4.1110-02», утвержденными постановлением Главного государственного санитарного врача Российской Федерации от 14 марта 2002 года № 10 «О введении в действие Санитарных правил и норм «Зоны санитарной охраны источников водоснабжения и водопроводов питьевого назначения. СанПиН 2.1.4.1110-02» (далее - СанПиН 2.1.4.1110-02).

Перечень основных мероприятий водозабора разработан с учетом современного и перспективного хозяйственного использования территории вокруг водозабора.

Целью мероприятий является максимальное снижение вероятности микробного и химического загрязнения воды источника водоснабжения, что позволит при современной технологии обработки обеспечить получение воды питьевого качества.

Мероприятия предусматриваются для I, II, III поясов ЗСО в соответствии с их назначением. Они могут носить единовременный, постоянный или режимный характер в течение всего периода эксплуатации водозабора.

Вокруг источника водоснабжения запрещается такое использование территории, которое может вызвать качественное или количественное

ухудшение извлекаемой воды.

В соответствии с п. 1.15 СанПиН 2.1.4.1110-02 санитарные мероприятия должны выполняться:

а) в пределах I пояса ЗСО – органами коммунального хозяйства или другими владельцами водопроводов;

б) в пределах II и III поясов ЗСО - владельцами объектов, оказывающих (или могущих оказать) отрицательное влияние на качество воды источников водоснабжения.

Государственный санитарно-эпидемиологический надзор на территории ЗСО осуществляется органами и учреждениями государственной санитарно-эпидемиологической службы Российской Федерации путем разработки и контроля за проведением гигиенических и противоэпидемиологических мероприятий, согласования мероприятий и контроля качества воды источника (СанПиН 2.1.4.1110-02, п.1.16). Основные мероприятия приводятся в соответствии с пунктами 3.1, 3.2, 3.4 СанПиН 2.1.4.1110-02.

Мероприятия по I поясу

Территория I пояса ЗСО должна быть спланирована для отвода поверхностного стока за ее пределы, озеленена, ограждена и обеспечена охраной. Дорожки к сооружениям должны иметь твердое покрытие.

Не допускается: посадка высокоствольных деревьев, все виды строительства, не имеющие непосредственного отношения к эксплуатации, реконструкции и расширению водопроводных сооружений, в том числе прокладка трубопроводов различного назначения, размещение жилых и хозяйственно-бытовых зданий, проживание людей, применение ядохимикатов и удобрений.

Здания должны быть оборудованы канализацией с отведением сточных вод в ближайшую систему бытовой или производственной канализации или на местные станции очистных сооружений, расположенные за пределами I пояса ЗСО с учетом санитарного режима на территории II пояса.

Водопроводные сооружения, расположенные в I поясе зоны санитарной охраны, должны быть оборудованы с учетом предотвращения возможности загрязнения питьевой воды через оголовки и устья скважин.

Все водозаборы должны быть оборудованы аппаратурой для систематического контроля соответствия фактического дебита при эксплуатации водозабора проектной производительности, предусмотренной при проектировании и обосновании границ ЗСО.

Мероприятия по II и III поясам

Запрещается: закачка отработанных вод в подземные горизонты, подземное складирование твердых отходов и разработка недр земли, размещение складов горюче-смазочных материалов, ядохимикатов и минеральных удобрений, накопителей промстоков, шламохранилищ и других объектов, обуславливающих опасность химического загрязнения подземных вод. Размещение таких объектов допускается в пределах III пояса ЗСО только при использовании защищенных подземных вод, при условии выполнения специальных мероприятий по защите водоносного горизонта от загрязнения при наличии санитарно-эпидемиологического заключения.

Дополнительные мероприятия по II поясу

Не допускается: размещение кладбищ, скотомогильников, полей ассенизации, полей фильтрации, навозохранилищ, силосных траншей, животноводческих и птицеводческих предприятий и других объектов, обуславливающих опасность микробного загрязнения подземных вод, применение удобрений и ядохимикатов, рубка леса главного пользования и реконструкции, выполнение мероприятий по санитарному благоустройству территории населенных пунктов и других объектов (оборудование канализацией, устройство водонепроницаемых выгребов, организация отвода поверхностного стока и др.).

Мероприятия по санитарно-защитной полосе водоводов

В пределах санитарно-защитной полосы должны отсутствовать

источники загрязнения почвы и грунтовых вод.

Не допускается прокладка водоводов по территории свалок, полей ассенизации, полей фильтрации, полей орошения, кладбищ, скотомогильников, а также прокладка магистральных водоводов по территории промышленных и сельскохозяйственных объектов.



ФЕДЕРАЛЬНАЯ СЛУЖБА ПО НАДЗОРУ

В СФЕРЕ ЗАЩИТЫ ПРАВ ПОТРЕБИТЕЛЕЙ И БЛАГОПОЛУЧИЯ ЧЕЛОВЕКА
Управление Федеральной службы по надзору в сфере защиты прав потребителей и благополучия человека по Приморскому краю

САНИТАРНО-ЭПИДЕМИОЛОГИЧЕСКОЕ ЗАКЛЮЧЕНИЕ

№ 25.ПЦ.01.000.Т.001330.09.19 от 17.09.2019 г.

На основании санитарно-эпидемиологическим заключением удостоверяется, что представленная документация (перечислить рассмотренные документы):

Проект зоны санитарной охраны водозаборных скважин №№ 12/4-М, 12/5-М для обеспечения водоснабжения проектируемого объекта "МПП - мясоперерабатывающий комплекс по убою и первичной переработке свиней" ООО "РУСАГРО-ПРИМОРЬЕ", расположенных в 3,2 км юго-западнее с. Абрамовка Михайловского муниципального района Приморского края.

Общество с ограниченной ответственностью "Примгидрогео". 692481, Приморский край, с. Вольно-Надеждинское, ул. Анисимова, д.92, кв.25 (Российская Федерация)

соответствуют **государственным санитарно-эпидемиологическим правилам и нормативам** (ненужное зачеркнуть, указать наименование санитарных правил)

СанПин 2.1.4.1110-02 "Зоны санитарной охраны источников водоснабжения и водопроводов питьевого водоснабжения"

соответствуют для признания представленных документов соответствующими (не соответствующими) государственным санитарно-эпидемиологическим правилам и нормативам (ненужное зачеркнуть, указать наименование документов):

Экспертное заключение № 264/7.2-Т от 23.08.2019 г. ФБУЗ "Центр гигиены и эпидемиологии в Приморском крае".



Секретарь государственного санитарного врача
(подпись главного государственного санитарного врача)



№1851893