



ПРАВИТЕЛЬСТВО ПРИМОРСКОГО КРАЯ

ПОСТАНОВЛЕНИЕ

24.10.2023

г. Владивосток

№ 726-пп

Об установлении зон санитарной охраны для водозаборных скважин № 12/2-М, № 12/3-М, № 12-М (резервная), расположенных в 3 км западнее с. Абрамовка Михайловского муниципального района Приморского края

В соответствии с Федеральным законом от 30 марта 1999 года № 52-ФЗ «О санитарно-эпидемиологическом благополучии населения», на основании санитарно-эпидемиологического заключения Управления Федеральной службы по надзору в сфере защиты прав потребителей и благополучия человека по Приморскому краю от 3 мая 2018 года № 25.ПЦ.01.000.Т.000501.05.18 Правительство Приморского края постановляет:

1. Установить зоны санитарной охраны для водозаборных скважин № 12/2-М, № 12/3-М, № 12-М (резервная), расположенных в 3 км западнее с. Абрамовка Михайловского муниципального района Приморского края.

2. Утвердить прилагаемые:

границы зон санитарной охраны для водозаборных скважин № 12/2-М, № 12/3-М, № 12-М (резервная), расположенных в 3 км западнее с. Абрамовка Михайловского муниципального района Приморского края;

режимы зон санитарной охраны для водозаборных скважин № 12/2-М, № 12/3-М, № 12-М (резервная), расположенных в 3 км западнее с. Абрамовка Михайловского муниципального района Приморского края.

3. Департаменту информационной политики Приморского края обеспечить официальное опубликование настоящего постановления.

Первый вице-губернатор Приморского края –
Председатель Правительства
Приморского края

 – В.Г. Щербина

УТВЕРЖДЕНЫ

постановлением
Правительства Приморского края
от 24.10.2023 № 726-пп

**ГРАНИЦЫ ЗОН САНИТАРНОЙ ОХРАНЫ
для водозаборных скважин № 12/2-М, № 12/3-М, № 12-М (резервная),
расположенных в 3 км западнее с. Абрамовка Михайловского
муниципального района Приморского края**

ОПИСАНИЕ МЕСТОПОЛОЖЕНИЯ ГРАНИЦ
«Скважина № 12/2-М»,
 расположенная в с. Абрамовка Михайловского муниципального района
Приморского края

I пояс зоны санитарной охраны

(наименование объекта, местоположение границ которого описано (далее - объект))

Раздел 1

Сведения об объекте		
№ п/п	Характеристики объекта	Описание характеристик
1	2	3
1	Местоположение объекта	Приморский край, Михайловский район, с. Абрамовка
2	Площадь объекта ± величина погрешности определения площади ($P \pm \Delta P$)	$12\ 100\ \text{м}^2 \pm 25\ \text{м}^2$

Раздел 2					
Сведения о местоположении границ объекта					
1. Система координат		МСК-25, зона 2			
2. Сведения о характерных точках границ объекта					
Обозначение характерных точек границ	Координаты, м		Метод определения координат характерной точки	Средняя квадратическая погрешность положения характерной точки (Мт), м	Описание обозначения точки на местности (при наличии)
	X	Y			
1	2	3	4	5	6
1	466 440,20	2 162 590,42	Метод спутниковых геодезических измерений (определений)	0,10	—
2	466 464,77	2 162 697,64		0,10	
3	466 357,55	2 162 722,21		0,10	
4	466 332,97	2 162 614,99		0,10	
1	466 440,20	2 162 590,42		0,10	
3. Сведения о характерных точках части (частей) границы объекта					
1	2	3	4	5	6
—	—	—	—	—	—

Раздел 3

Сведения о местоположении измененных (уточненных) границ объекта							
1. Система координат		МСК-25, зона 2					
2. Сведения о характерных точках границ объекта							
Обозначение характерных точек границы	Существующие координаты, м		Измененные (уточненные) координаты, м		Метод определения координат характерной точки	Средняя квадратическая погрешность положения характерной точки (Мт), м	Описание обозначени я точки на местности (при наличии)
	X	Y	X	Y			
1	2	3	4	5	6	7	8
—	—	—	—	—	—	—	—
3. Сведения о характерных точках части (частей) границы объекта							
1	2	3	4	5	6	7	8
—	—	—	—	—	—	—	—

ТЕКСТОВОЕ ОПИСАНИЕ

местоположения границ зон санитарной охраны

Прохождение границы		Описание прохождения границы
от точки	до точки	
1	2	3
1	1	-

Раздел 4
План границ объекта



Масштаб 1:5 000

Используемые условные знаки и обозначения:

- _____ - Участки на кадастровом учете
- - граница объекта
- - Характерная точка объекта

Подпись _____ Дата « 6 » мая 20 23 г.

Место для отложения печати (при наличии) лица, составившего описание местоположения границ объекта



ОПИСАНИЕ МЕСТОПОЛОЖЕНИЯ ГРАНИЦ
«Скважина № 12/2-М»,
расположенная в с. Абрамовка Михайловского муниципального района
Приморского края

II пояс зоны санитарной охраны

(наименование объекта, местоположение границ которого описано (далее - объект))

Раздел 1

Сведения об объекте		
№ п/п	Характеристики объекта	Описание характеристик
1	2	3
1	Местоположение объекта	Приморский край, Михайловский район, с. Абрамовка
2	Площадь объекта ± величина погрешности определения площади ($P \pm \Delta P$)	12 100 м ² ± 26 м ²

Раздел 2

Сведения о местоположении границ объекта

1. Система координат мск-25, зона 2

2. Сведения о характерных точках границ объекта

Обозначение характерных точек границ	Координаты, м		Метод определения координат характерной точки	Средняя квадратическая погрешность положения характерной точки (M _t), м	Описание обозначения точки на местности (при наличии)
	X	Y			
1	2	3	4	5	6
1	466 440,20	2 162 590,42	Метод спутниковых геодезических измерений (определений)	0,10	—
2	466 464,77	2 162 697,64		0,10	
3	466 357,55	2 162 722,21		0,10	
4	466 332,97	2 162 614,99		0,10	
1	466 440,20	2 162 590,42		0,10	

3. Сведения о характерных точках части (частей) границы объекта

1	2	3	4	5	6
—	—	—	—	—	—

Раздел 3

Сведения о местоположении измененных (уточненных) границ объекта

1. Система координат мск-25, зона 2

2. Сведения о характерных точках границ объекта

Обозначение характерных точек границы	Существующие координаты, м		Измененные (уточненные) координаты, м		Метод определения координат характерной точки	Средняя квадратическая погрешность положения характерной точки (M _t), м	Описание обозначения точки на местности (при наличии)
	X	Y	X	Y			
1	2	3	4	5	6	7	8
—	—	—	—	—	—	—	—

3. Сведения о характерных точках части (частей) границы объекта

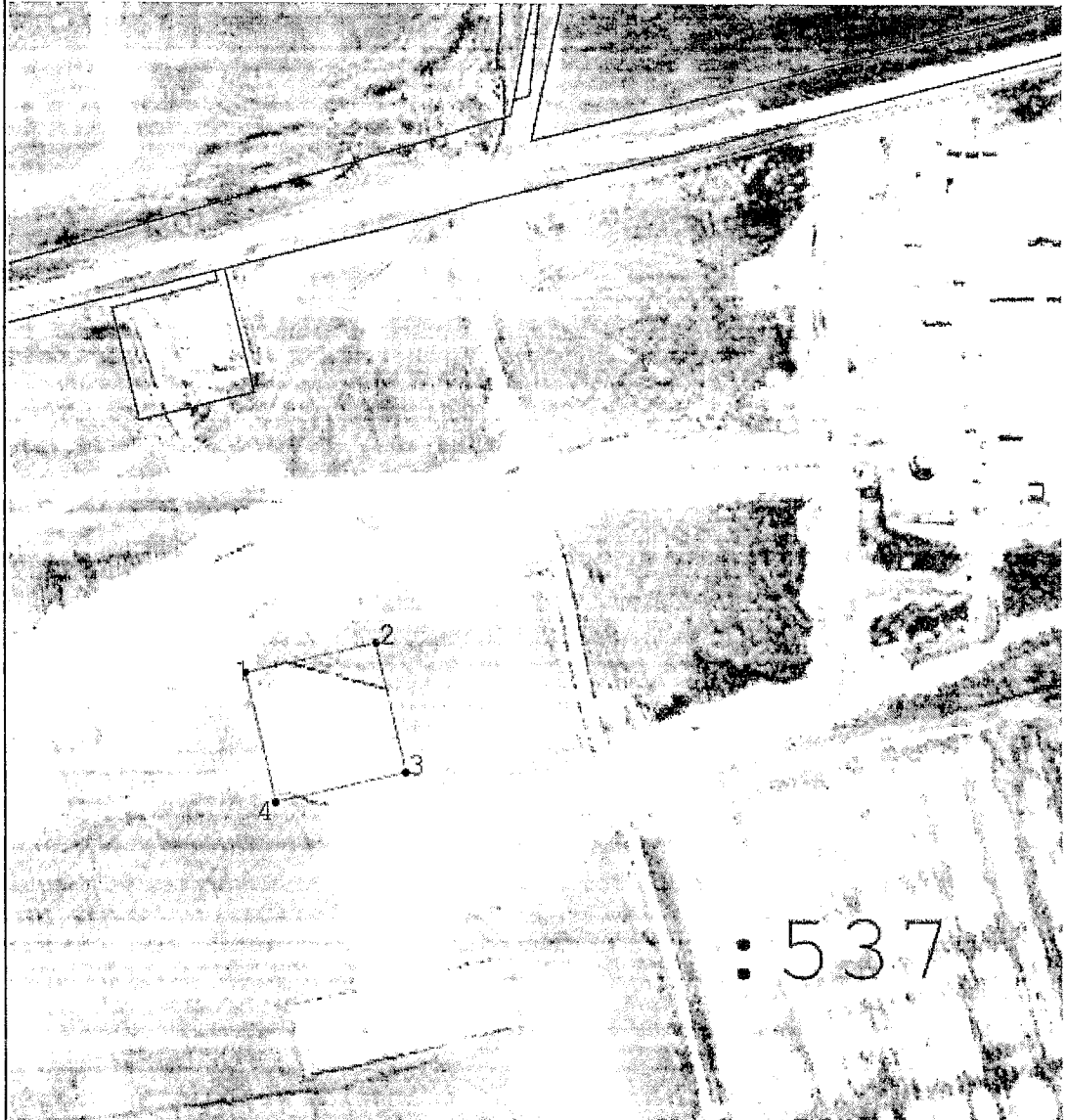
1	2	3	4	5	6	7	8
—	—	—	—	—	—	—	—

ТЕКСТОВОЕ ОПИСАНИЕ

местоположения границ зон санитарной охраны

Прохождение границы		Описание прохождения границы
от точки	до точки	
1	2	3
1	1	-

Раздел 4
План границ объекта



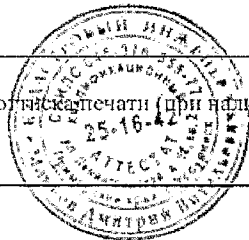
Масштаб 1:5 000

Используемые условные знаки и обозначения:

- _____ - Участки на кадастровом учете
- - граница объекта
- - Характерная точка объекта

Подпись _____ Дата « 6 » мая 20 23 г.

Место для отиска печати (при наличии) лица, составившего описание местоположения границ объекта



ОПИСАНИЕ МЕСТОПОЛОЖЕНИЯ ГРАНИЦ
«Скважина № 12/2-М»,
расположенная в с. Абрамовка Михайловского муниципального района
Приморского края

III пояс зоны санитарной охраны

(наименование объекта, местоположение границ которого описано (далее - объект))

Раздел 1

Сведения об объекте		
№ п/п	Характеристики объекта	Описание характеристик
1	2	3
1	Местоположение объекта	Приморский край, Михайловский район, с. Абрамовка
2	Площадь объекта ± величина погрешности определения площади ($P \pm \Delta P$)	637 799 м ² ± 120 м ²

Раздел 2					
Сведения о местоположении границ объекта					
1. Система координат		мск-25, зона 2			
2. Сведения о характерных точках границ объекта					
Обозначение характерных точек границ	Координаты, м		Метод определения координат характерной точки	Средняя квадратическая погрешность положения характерной точки (M _t), м	Описание обозначения точки на местности (при наличии)
	X	Y			
1	2	3	4	5	6
1	466 227,11	2 163 027,44	Метод спутниковых геодезических измерений (определений)	0,10	—
2	466 161,60	2 163 037,41		0,10	
3	466 095,32	2 163 037,63		0,10	
4	466 029,70	2 163 028,07		0,10	
5	465 966,18	2 163 008,95		0,10	
6	465 906,11	2 162 980,69		0,10	
7	465 850,81	2 162 943,88		0,10	
8	465 801,47	2 162 899,34		0,10	
9	465 759,15	2 162 848,02		0,10	
10	465 724,78	2 162 791,04		0,10	
11	465 699,09	2 162 729,63		0,10	
12	465 682,65	2 162 665,11		0,10	
13	465 675,81	2 162 598,89		0,10	
14	465 678,71	2 162 532,40		0,10	
15	465 691,30	2 162 467,08		0,10	
16	465 713,31	2 162 404,33		0,10	
17	465 744,24	2 162 345,53		0,10	
18	465 783,45	2 162 291,94		0,10	
19	465 830,07	2 162 244,73		0,10	
20	465 883,10	2 162 204,90		0,10	
21	465 941,39	2 162 173,34		0,10	
22	466 003,68	2 162 150,72		0,10	
23	466 068,61	2 162 137,52		0,10	
24	466 134,80	2 162 134,04		0,10	
25	466 200,79	2 162 140,36		0,10	
26	466 265,17	2 162 156,32		0,10	
27	466 326,54	2 162 181,60		0,10	
28	466 383,57	2 162 215,64		0,10	
29	466 435,02	2 162 257,70		0,10	
30	466 479,79	2 162 306,87		0,10	
31	466 516,90	2 162 362,10		0,10	
32	466 545,55	2 162 422,18		0,10	
33	466 565,13	2 162 485,81		0,10	
34	466 575,19	2 162 551,62		0,10	
35	466 575,54	2 162 618,18		0,10	
36	466 566,16	2 162 684,06		0,10	
37	466 547,25	2 162 747,81		0,10	

38	466 519,23	2 162 808,07		0,10	
39	466 482,69	2 162 863,54		0,10	
40	466 438,44	2 162 913,00		0,10	
41	466 387,43	2 162 955,39		0,10	
42	466 330,76	2 162 989,79		0,10	
1	466 227,11	2 163 027,44		0,10	

3. Сведения о характерных точках части (частей) границы объекта

1	2	3	4	5	6
—	—	—	—	—	—

Раздел 3

Сведения о местоположении измененных (уточненных) границ объекта

1. Система координат | мск-25, зона 2

2. Сведения о характерных точках границ объекта

Обозначение характерных точек границы	Существующие координаты, м		Измененные (уточненные) координаты, м		Метод определения координат характерной точки	Средняя квадратическа я погрешность положения характерной точки (Mt), м	Описание обозначени я точки на местности (при наличии)
	X	Y	X	Y			
1	2	3	4	5	6	7	8
—	—	—	—	—	—	—	—

3. Сведения о характерных точках части (частей) границы объекта

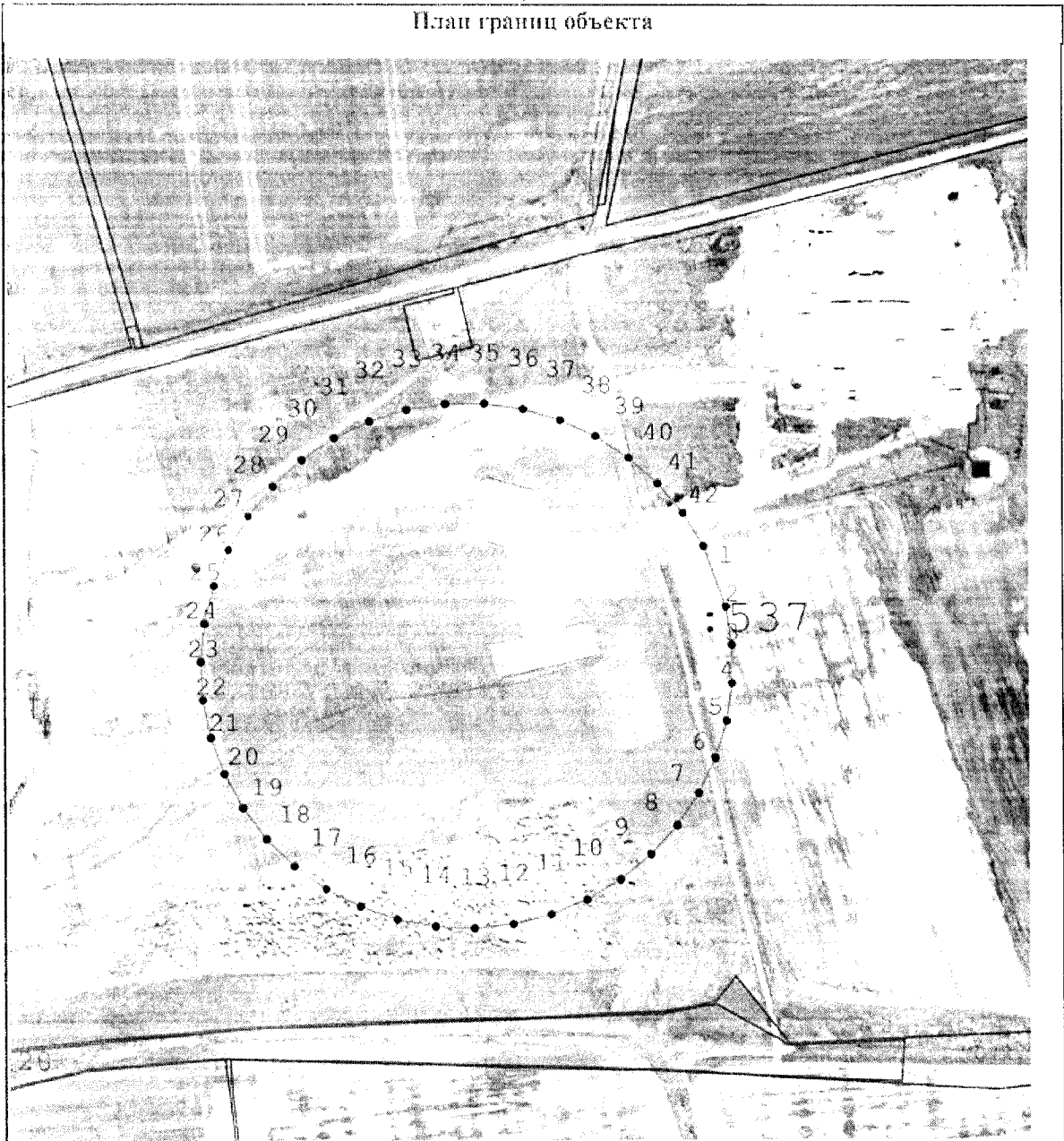
1	2	3	4	5	6	7	8
—	—	—	—	—	—	—	—

ТЕКСТОВОЕ ОПИСАНИЕ

местоположения границ зон санитарной охраны

Прохождение границы		Описание прохождения границы
от точки	до точки	
1	2	3
1	1	-

Раздел 4
План границ объекта



Масштаб 1:10 000

Используемые условные знаки и обозначения:

- _____ - Участки на кадастровом учете
- _____ - граница объекта
- - Характерная точка объекта

Подпись _____ Дата « 6 » мая 20 23 г.

Место для оттиска печати (при наличии) лица, составившего описание местоположения границ объекта



ОПИСАНИЕ МЕСТОПОЛОЖЕНИЯ ГРАНИЦ
«Скважина № 12/3-М»,
 расположенная в с. Абрамовка Михайловского муниципального района
Приморского края

I пояс зоны санитарной охраны

(наименование объекта, местоположение границ которого описано (далее - объект))

Раздел 1

Сведения об объекте		
№ п/п	Характеристики объекта	Описание характеристик
1	2	3
1	Местоположение объекта	Приморский край, Михайловский район, с. Абрамовка
2	Площадь объекта ± величина погрешности определения площади ($P \pm \Delta P$)	12 100 м ² ± 25 м ²

Раздел 2

Сведения о местоположении границ объекта					
I. Система координат		МСК-25, зона 2			
2. Сведения о характерных точках границ объекта					
Обозначение характерных точек границ	Координаты, м		Метод определения координат характерной точки	Средняя квадратическая погрешность положения характерной точки (Mt), м	Описание обозначения точки на местности (при наличии)
	X	Y			
1	2	3	4	5	6
1	466 440,20	2 162 590,42	Метод спутниковых геодезических измерений (определений)	0,10	—
2	466 464,77	2 162 697,64		0,10	
3	466 357,55	2 162 722,21		0,10	
4	466 332,97	2 162 614,99		0,10	
1	466 440,20	2 162 590,42		0,10	
3. Сведения о характерных точках части (частей) границы объекта					
1	2	3	4	5	6
—	—	—	—	—	—

Раздел 3

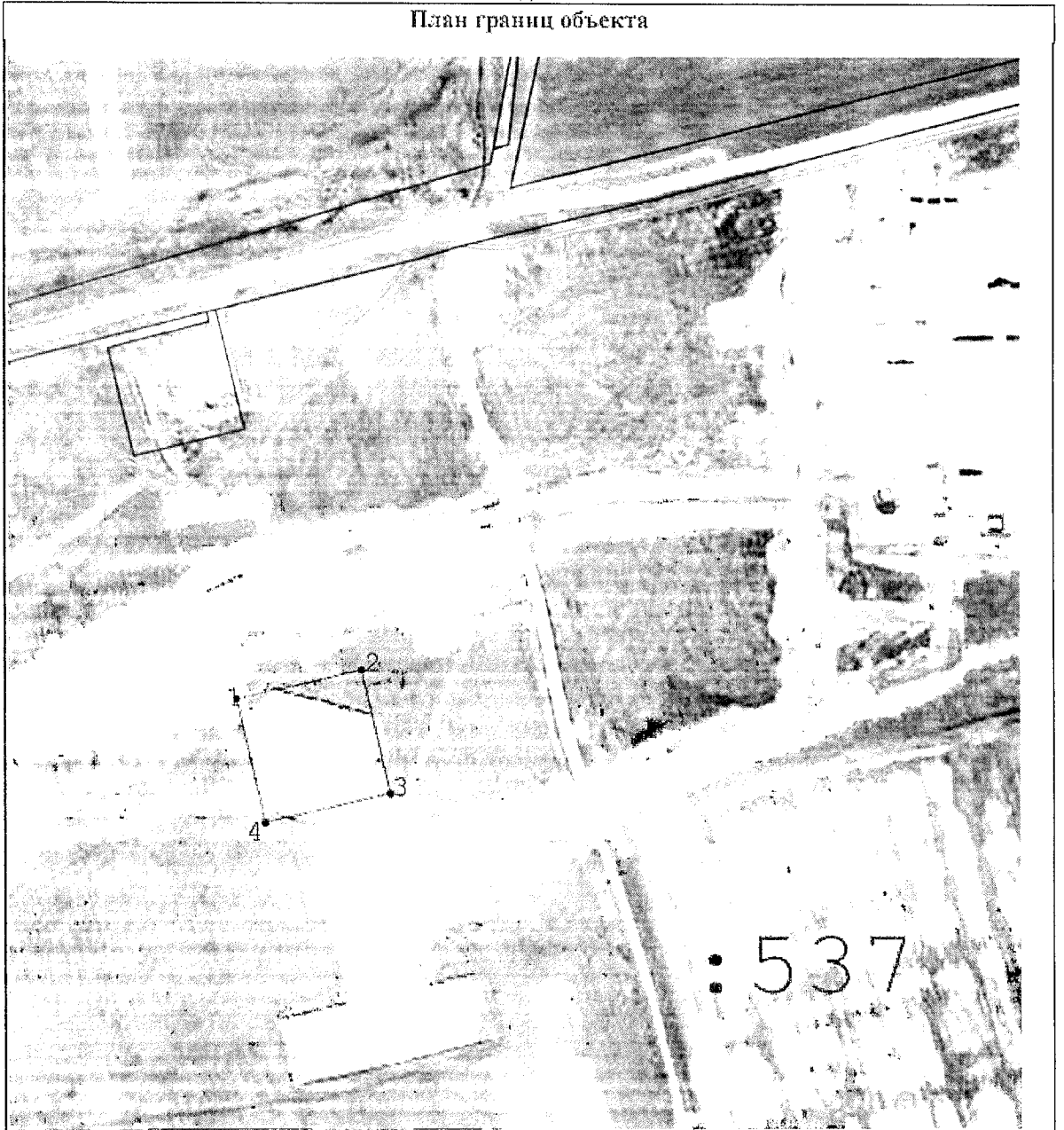
Сведения о местоположении измененных (уточненных) границ объекта							
I. Система координат		МСК-25, зона 2					
2. Сведения о характерных точках границ объекта							
Обозначение характерных точек границы	Существующие координаты, м		Измененные (уточненные) координаты, м		Метод определения координат характерной точки	Средняя квадратическая погрешность положения характерной точки (Mt), м	Описание обозначения точки на местности (при наличии)
	X	Y	X	Y			

1	2	3	4	5	6	7	8
—	—	—	—	—	—	—	—
3. Сведения о характерных точках части (частей) границы объекта							
1	2	3	4	5	6	7	8
—	—	—	—	—	—	—	—

ТЕКСТОВОЕ ОПИСАНИЕ
местоположения границ зон санитарной охраны

Прохождение границы		Описание прохождения границы
от точки	до точки	
1	2	3
1	1	-

Раздел 4
План границ объекта



Масштаб 1:5 000

Используемые условные знаки и обозначения:

- _____ - Участки на кадастровом учете
- граница объекта
- - Характерная точка объекта

Подпись _____ Дата « 6 » мая 20 23 г.

Место для отрисовки печати (при наличии) лица, составившего описание местоположения границ объекта

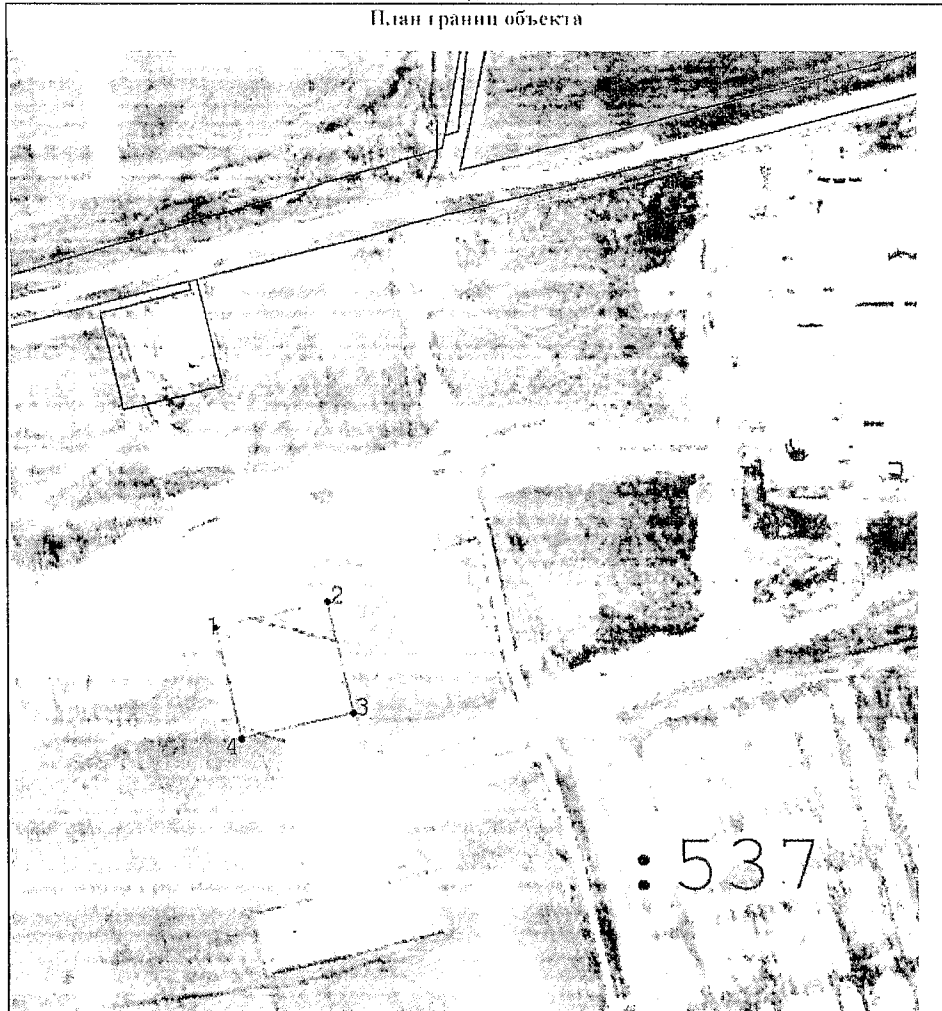


ТЕКСТОВОЕ ОПИСАНИЕ
местоположения границ зон санитарной охраны

Прохождение границы		Описание прохождения границы
от точки	до точки	
1	2	3
1	1	-

Раздел 4

План границ объекта



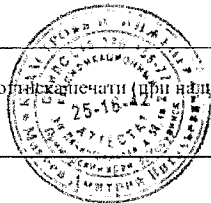
Масштаб 1:5 000

Используемые условные знаки и обозначения:

- _____ Участки на кадастровом учете
- граница объекта
- Характерная точка объекта

Подпись _____ Дата « 6 » мая 20 23 г

Место для оттиска печати (при наличии) лица, составившего описание местоположения границ объекта



ОПИСАНИЕ МЕСТОПОЛОЖЕНИЯ ГРАНИЦ
«Скважина № 12/3-М»,
 расположенная в с. Абрамовка Михайловского муниципального района
Приморского края

III пояс зоны санитарной охраны

(наименование объекта, местоположение границ которого описано (далее - объект))

Раздел 1

Сведения об объекте		
№ п/п	Характеристики объекта	Описание характеристик
1	2	3
1	Местоположение объекта	Приморский край, Михайловский район, с. Абрамовка
2	Площадь объекта ± величина погрешности определения площади ($P \pm \Delta P$)	637 799 м ² ± 120 м ²

Раздел 2

Сведения о местоположении границ объекта					
1. Система координат		мск-25, зона 2			
2. Сведения о характерных точках границ объекта					
Обозначение характерных точек границ	Координаты, м		Метод определения координат характерной точки	Средняя квадратическая погрешность положения характерной точки (Mt), м	Описание обозначения точки на местности (при наличии)
	X	Y			
1	2	3	4	5	6
1	466 227,11	2 163 027,44	Метод спутниковых геодезических измерений (определений)	0,10	—
2	466 161,60	2 163 037,41		0,10	
3	466 095,32	2 163 037,63		0,10	
4	466 029,70	2 163 028,07		0,10	
5	465 966,18	2 163 008,95		0,10	
6	465 906,11	2 162 980,69		0,10	
7	465 850,81	2 162 943,88		0,10	
8	465 801,47	2 162 899,34		0,10	
9	465 759,15	2 162 848,02		0,10	
10	465 724,78	2 162 791,04		0,10	
11	465 699,09	2 162 729,63		0,10	
12	465 682,65	2 162 665,11		0,10	
13	465 675,81	2 162 598,89		0,10	
14	465 678,71	2 162 532,40		0,10	
15	465 691,30	2 162 467,08		0,10	
16	465 713,31	2 162 404,33		0,10	
17	465 744,24	2 162 345,53		0,10	
18	465 783,45	2 162 291,94		0,10	
19	465 830,07	2 162 244,73		0,10	
20	465 883,10	2 162 204,90		0,10	

21	465 941,39	2 162 173,34		0,10	
22	466 003,68	2 162 150,72		0,10	
23	466 068,61	2 162 137,52		0,10	
24	466 134,80	2 162 134,04		0,10	
25	466 200,79	2 162 140,36		0,10	
26	466 265,17	2 162 156,32		0,10	
27	466 326,54	2 162 181,60		0,10	
28	466 383,57	2 162 215,64		0,10	
29	466 435,02	2 162 257,70		0,10	
30	466 479,79	2 162 306,87		0,10	
31	466 516,90	2 162 362,10		0,10	
32	466 545,55	2 162 422,18		0,10	
33	466 565,13	2 162 485,81		0,10	
34	466 575,19	2 162 551,62		0,10	
35	466 575,54	2 162 618,18		0,10	
36	466 566,16	2 162 684,06		0,10	
37	466 547,25	2 162 747,81		0,10	
38	466 519,23	2 162 808,07		0,10	
39	466 482,69	2 162 863,54		0,10	
40	466 438,44	2 162 913,00		0,10	
41	466 387,43	2 162 955,39		0,10	
42	466 330,76	2 162 989,79		0,10	
1	466 227,11	2 163 027,44		0,10	
3. Сведения о характерных точках части (частей) границы объекта					
1	2	3	4	5	6
---	---	---	---	---	---

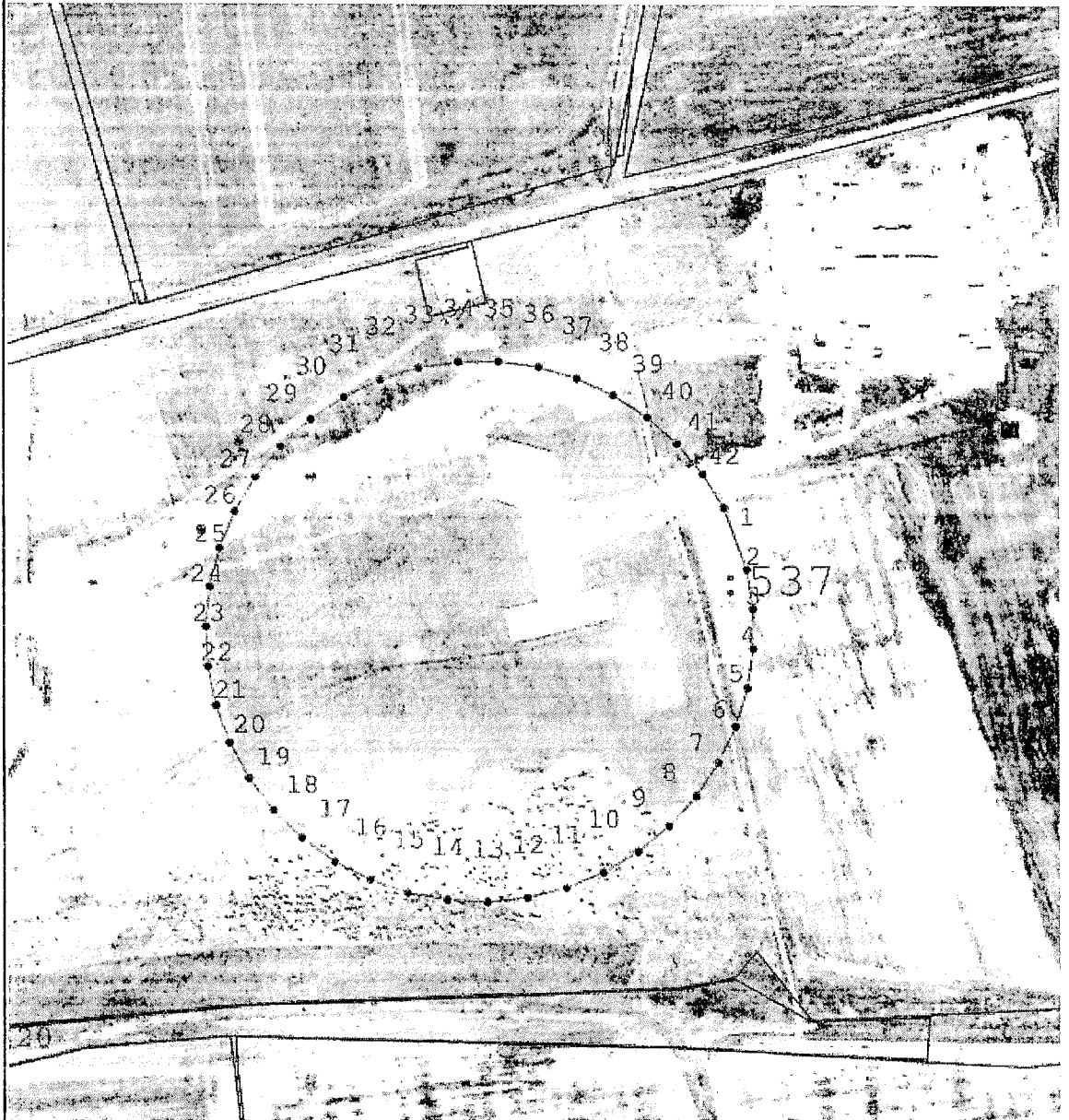
Раздел 3							
Сведения о местоположении измененных (уточненных) границ объекта							
1. Система координат		МСК-25, зона 2					
2. Сведения о характерных точках границ объекта							
Обозначение характерных точек границы	Существующие координаты, м		Измененные (уточненные) координаты, м		Метод определения координат характерной точки	Средняя квадратическа я погрешность положения характерной точки (Mt), м	Описание обозначени я точки на местности (при наличии)
	X	Y	X	Y			
1	2	3	4	5	6	7	8
---	---	---	---	---	---	---	---
3. Сведения о характерных точках части (частей) границы объекта							
1	2	3	4	5	6	7	8
---	---	---	---	---	---	---	---

ТЕКСТОВОЕ ОПИСАНИЕ

местоположения границ зон санитарной охраны

Прохождение границы		Описание прохождения границы
от точки	до точки	
1	2	3
1	1	-

Раздел 4
План границ объекта



Масштаб 1:10 000

Используемые условные знаки и обозначения:

- _____ - Участки на кадастровом учете
- - граница объекта
- - Характерная точка объекта

Подпись _____ Дата « 6 » мая 20 23 г.

Место для оттиска печати (при наличии) лица, составившего описание местоположения границ объекта



ОПИСАНИЕ МЕСТОПОЛОЖЕНИЯ ГРАНИЦ
«Скважина № 12-М (резервная)»,
расположенная в с. Абрамовка Михайловского муниципального района
Приморского края

I пояс зоны санитарной охраны

(наименование объекта, местоположение границ которого описано (далее - объект))

Раздел 1

Сведения об объекте		
№ п/п	Характеристики объекта	Описание характеристик
1	2	3
1	Местоположение объекта	Приморский край, Михайловский район, с. Абрамовка
2	Площадь объекта ± величина погрешности определения площади ($P \pm \Delta P$)	12 100 м ² ± 25 м ²

Раздел 2

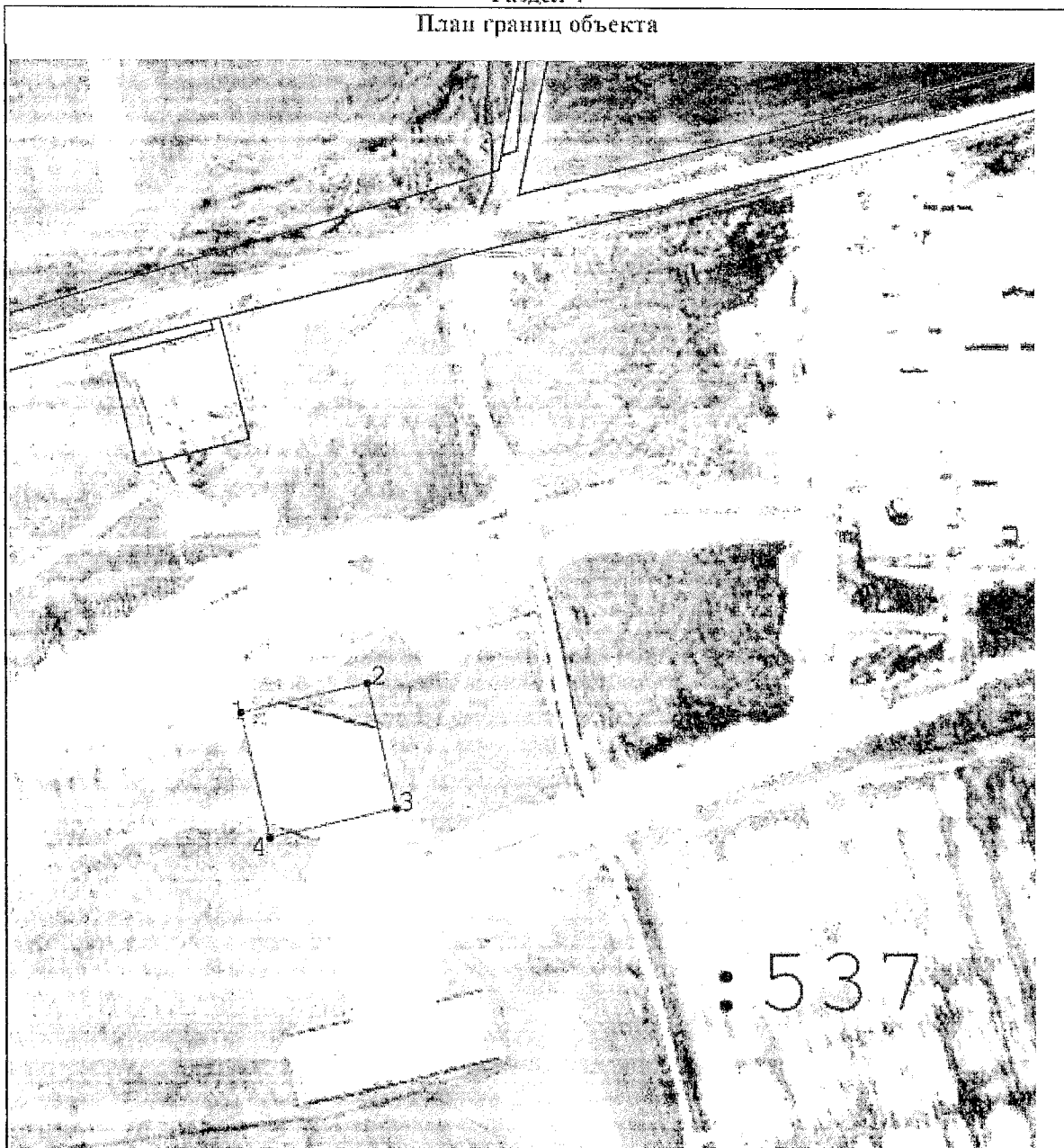
Сведения о местоположении границ объекта					
1. Система координат		мск-25, зона 2			
2. Сведения о характерных точках границ объекта					
Обозначение характерных точек границ	Координаты, м		Метод определения координат характерной точки	Средняя квадратическая погрешность положения характерной точки (Mt), м	Описание обозначения точки на местности (при наличии)
	X	Y			
1	2	3	4	5	6
1	466 440,20	2 162 590,42	Метод спутниковых геодезических измерений (определений)	0,10	—
2	466 464,77	2 162 697,64		0,10	
3	466 357,55	2 162 722,21		0,10	
4	466 332,97	2 162 614,99		0,10	
1	466 440,20	2 162 590,42		0,10	
3. Сведения о характерных точках части (частей) границы объекта					
1	2	3	4	5	6
—	—	—	—	—	—

Раздел 3

Сведения о местоположении измененных (уточненных) границ объекта							
1. Система координат		мск-25, зона 2					
2. Сведения о характерных точках границ объекта							
Обозначение характерных точек границы	Существующие координаты, м		Измененные (уточненные) координаты, м		Метод определения координат характерной точки	Средняя квадратическая погрешность положения характерной точки (Mt), м	Описание обозначения точки на местности (при наличии)
	X	Y	X	Y			

1	2	3	4	5	6	7	8
—	—	—	—	—	—	—	—
3. Сведения о характерных точках части (частей) границы объекта							
1	2	3	4	5	6	7	8
—	—	—	—	—	—	—	—
ТЕКСТОВОЕ ОПИСАНИЕ							
местоположения границ зон санитарной охраны							
Прохождение границы		Описание прохождения границы					
от точки	до точки						
1	2	3					
1	1	-					

Раздел 4
План границ объекта



Масштаб 1:5 000

Используемые условные знаки и обозначения:

- _____ - Участки на кадастровом учете
- _____ - граница объекта
- - Характерная точка объекта

Подпись _____



Ник Дата « 6 » мая 20 23 г.

Место для отрисовки печати (цфп) лица, составившего описание местоположения границ объекта

ОПИСАНИЕ МЕСТОПОЛОЖЕНИЯ ГРАНИЦ
 «Скважина № 12-М (резервная)»,
 расположенная в с. Абрамовка Михайловского муниципального района
 Приморского края

II пояс зоны санитарной охраны

(наименование объекта, местоположение границ которого описано (далее - объект))

Раздел 1

Сведения об объекте		
№ п/п	Характеристики объекта	Описание характеристик
1	2	3
1	Местоположение объекта	Приморский край, Михайловский район, с. Абрамовка
2	Площадь объекта ± величина погрешности определения площади ($P \pm \Delta P$)	12 100 м ² ± 26 м ²

Раздел 2

Сведения о местоположении границ объекта					
I. Система координат		мск-25, зона 2			
2. Сведения о характерных точках границ объекта					
Обозначение характерных точек границ	Координаты, м		Метод определения координат характерной точки	Средняя квадратическая погрешность положения характерной точки (Mt), м	Описание обозначения точки на местности (при наличии)
	X	Y			
1	2	3	4	5	6
1	466 440,20	2 162 590,42	Метод спутниковых геодезических измерений (определений)	0,10	—
2	466 464,77	2 162 697,64		0,10	
3	466 357,55	2 162 722,21		0,10	
4	466 332,97	2 162 614,99		0,10	
1	466 440,20	2 162 590,42		0,10	
3. Сведения о характерных точках части (частей) границы объекта					
1	2	3	4	5	6
---	—	—	—	—	—

Раздел 3

Сведения о местоположении измененных (уточненных) границ объекта							
I. Система координат		мск-25, зона 2					
2. Сведения о характерных точках границ объекта							
Обозначение характерных точек границы	Существующие координаты, м		Измененные (уточненные) координаты, м		Метод определения координат характерной точки	Средняя квадратическая погрешность положения характерной точки (Mt), м	Описание обозначения точки на местности (при наличии)
	X	Y	X	Y			
1	2	3	4	5	6	7	8

—	—	—	—	—	—	—	—
3. Сведения о характерных точках части (частей) границы объекта							
1	2	3	4	5	6	7	8
—	—	—	—	—	—	—	—
ТЕКСТОВОЕ ОПИСАНИЕ							
местоположения границ зон санитарной охраны							
Прохождение границы		Описание прохождения границы					
от точки	до точки						
1	2	3					
1	1	-					

Раздел 4
План границ объекта



Масштаб 1:5 000

Используемые условные знаки и обозначения:

- _____ - Участки на кадастровом учете
- _____ - граница объекта
- - Характерная точка объекта

Подпись _____ Дата « 6 » мая 20 23 г.

Место для оттиска печати (при наличии) лица, составившего описание местоположения границ объекта



ОПИСАНИЕ МЕСТОПОЛОЖЕНИЯ ГРАНИЦ
 «Скважина № 12-М (резервная)»
 расположенная в с. Абрамовка Михайловского муниципального района
 Приморского края

III пояс зоны санитарной охраны

(наименование объекта, местоположение границ которого описано (далее - объект))

Раздел 1

Сведения об объекте		
№ п/п	Характеристики объекта	Описание характеристик
1	2	3
1	Местоположение объекта	Приморский край, Михайловский район, с. Абрамовка
2	Площадь объекта ± величина погрешности определения площади ($P \pm \Delta P$)	$637\,799\text{ м}^2 \pm 120\text{ м}^2$

Раздел 2

Сведения о местоположении границ объекта					
1. Система координат		мск-25, зона 2			
2. Сведения о характерных точках границ объекта					
Обозначение характерных точек границ	Координаты, м		Метод определения координат характерной точки	Средняя квадратическая погрешность положения характерной точки (M _t), м	Описание обозначения точки на местности (при наличии)
	X	Y			
1	2	3	4	5	6
1	466 227,11	2 163 027,44	Метод спутниковых геодезических измерений (определений)	0,10	—
2	466 161,60	2 163 037,41		0,10	
3	466 095,32	2 163 037,63		0,10	
4	466 029,70	2 163 028,07		0,10	
5	465 966,18	2 163 008,95		0,10	
6	465 906,11	2 162 980,69		0,10	
7	465 850,81	2 162 943,88		0,10	
8	465 801,47	2 162 899,34		0,10	
9	465 759,15	2 162 848,02		0,10	
10	465 724,78	2 162 791,04		0,10	
11	465 699,09	2 162 729,63		0,10	
12	465 682,65	2 162 665,11		0,10	
13	465 675,81	2 162 598,89		0,10	
14	465 678,71	2 162 532,40		0,10	
15	465 691,30	2 162 467,08		0,10	
16	465 713,31	2 162 404,33		0,10	
17	465 744,24	2 162 345,53		0,10	
18	465 783,45	2 162 291,94		0,10	
19	465 830,07	2 162 244,73		0,10	
20	465 883,10	2 162 204,90		0,10	

21	465 941,39	2 162 173,34		0,10	
22	466 003,68	2 162 150,72		0,10	
23	466 068,61	2 162 137,52		0,10	
24	466 134,80	2 162 134,04		0,10	
25	466 200,79	2 162 140,36		0,10	
26	466 265,17	2 162 156,32		0,10	
27	466 326,54	2 162 181,60		0,10	
28	466 383,57	2 162 215,64		0,10	
29	466 435,02	2 162 257,70		0,10	
30	466 479,79	2 162 306,87		0,10	
31	466 516,90	2 162 362,10		0,10	
32	466 545,55	2 162 422,18		0,10	
33	466 565,13	2 162 485,81		0,10	
34	466 575,19	2 162 551,62		0,10	
35	466 575,54	2 162 618,18		0,10	
36	466 566,16	2 162 684,06		0,10	
37	466 547,25	2 162 747,81		0,10	
38	466 519,23	2 162 808,07		0,10	
39	466 482,69	2 162 863,54		0,10	
40	466 438,44	2 162 913,00		0,10	
41	466 387,43	2 162 955,39		0,10	
42	466 330,76	2 162 989,79		0,10	
1	466 227,11	2 163 027,44		0,10	

3. Сведения о характерных точках части (частей) границы объекта

1	2	3	4	5	6
—	—	—	—	—	—

Раздел 3

Сведения о местоположении измененных (уточненных) границ объекта

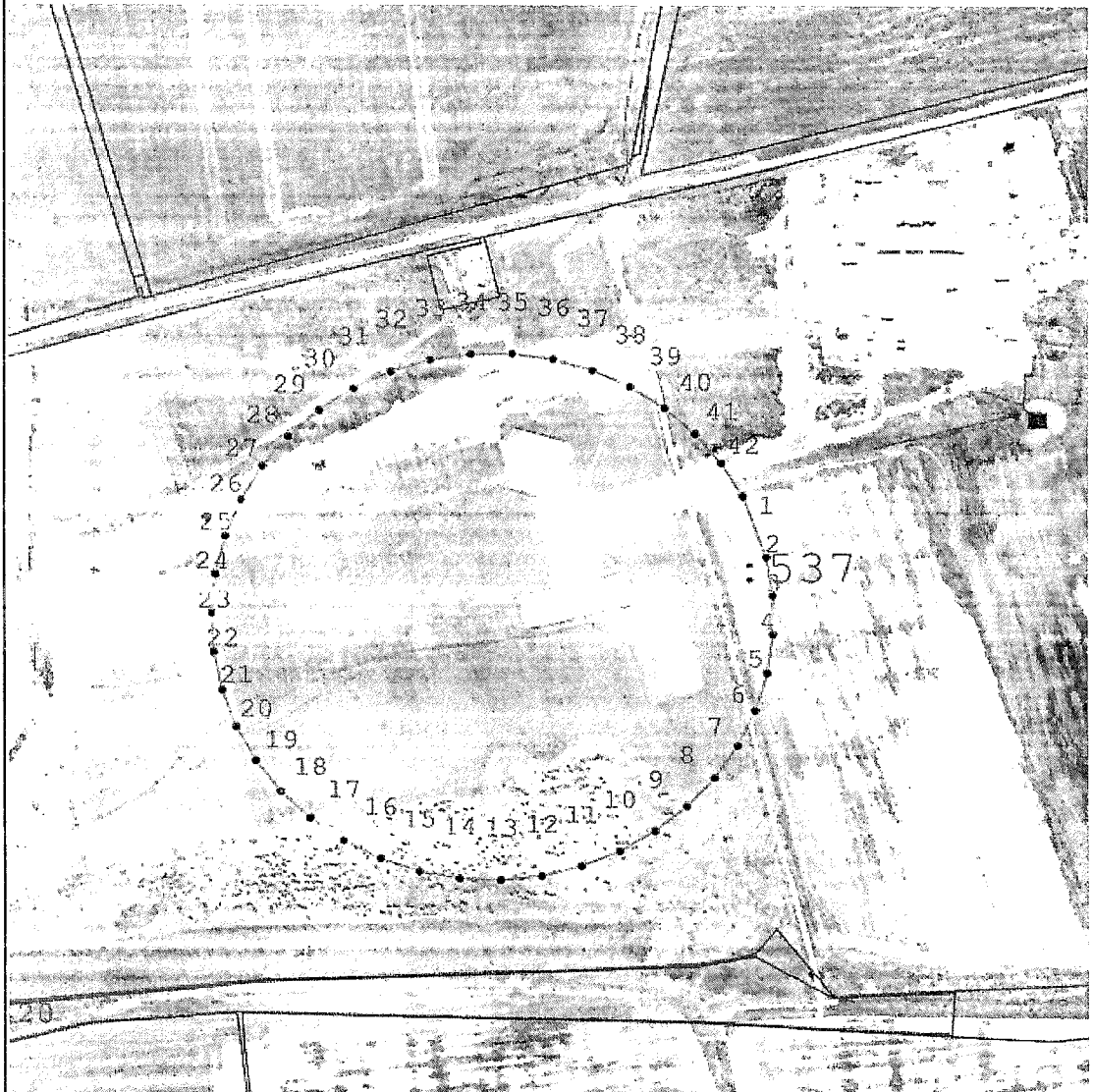
1. Система координат		МСК-25, зона 2					
2. Сведения о характерных точках границ объекта							
Обозначение характерных точек границы	Существующие координаты, м		Измененные (уточненные) координаты, м		Метод определения координат характерной точки	Средняя квадратическа я погрешность положения характерной точки (Mt), м	Описание обозначени я точки на местности (при наличии)
	X	Y	X	Y			
1	2	3	4	5	6	7	8
—	—	—	—	—	—	—	—
3. Сведения о характерных точках части (частей) границы объекта							
1	2	3	4	5	6	7	8
—	—	—	—	—	—	—	—

ТЕКСТОВОЕ ОПИСАНИЕ

местоположения границ зон санитарной охраны

Прохождение границы от точки		Описание прохождения границы
до точки		
1	2	
1	1	-

Раздел 4
План границ объекта



Масштаб 1:10 000

Непользуемые условные знаки и обозначения:

- _____ - Участки на кадастровом учете
- - граница объекта
- - Характерная точка объекта

Подпись _____ Дата « 6 » мая 20 23 г.

Место для оттиска печати (или вклочки) лица, составившего описание местоположения границ объекта



УТВЕРЖДЕНЫ

постановлением
Правительства Приморского края
от 24.10.2023 № 726-пп

РЕЖИМЫ ЗОН САНИТАРНОЙ ОХРАНЫ
для водозаборных скважин № 12/2-М, № 12/3-М, № 12-М (резервная),
расположенных в 3 км западнее с. Абрамовка Михайловского
муниципального района Приморского края
(наименование объекта, местоположение границ которого описано (далее - объект))

1. Режим и правила хозяйственного использования территории поясов зон санитарной охраны

При эксплуатации водозаборных скважин № 12/2-М, № 12/3-М, № 12-М (резервная), расположенных в 3 км западнее с. Абрамовка Михайловского муниципального района Приморского края (далее - водозабор), предусматривается обязательное выполнение нижеприведенных водоохраных мероприятий (далее - мероприятия).

Состав их определен применительно к конкретным природным условиям и существующей санитарной обстановке территории зон санитарной охраны (далее - ЗСО) трех поясов в соответствии с Санитарными правилами и нормами «Зоны санитарной охраны источников водоснабжения и водопроводов питьевого назначения. СанПиН 2.1.4.1110-02», утвержденными постановлением Главного государственного санитарного врача Российской Федерации от 14 марта 2002 года № 10 «О введении в действие Санитарных правил и норм «Зоны санитарной охраны источников водоснабжения и водопроводов питьевого назначения. СанПиН 2.1.4.1110-02» (далее - СанПиН 2.1.4.1110-02).

Перечень основных мероприятий водозабора разработан с учетом современного и перспективного хозяйственного использования территории вокруг водозабора.

Целью мероприятий является максимальное снижение вероятности микробного и химического загрязнения воды источника водоснабжения, что позволит при современной технологии обработки обеспечить получение воды питьевого качества.

Мероприятия предусматриваются для I, II, III поясов ЗСО в соответствии с их назначением. Они могут носить единовременный, постоянный или режимный характер в течение всего периода эксплуатации водозабора.

Вокруг источника водоснабжения запрещается такое использование территории, которое может вызвать качественное или количественное

ухудшение извлекаемой воды.

В соответствии с п. 1.15 СанПиН 2.1.4.1110-02 санитарные мероприятия должны выполняться:

а) в пределах I пояса ЗСО – органами коммунального хозяйства или другими владельцами водопроводов;

б) в пределах II и III поясов ЗСО - владельцами объектов, оказывающих (или могущих оказать) отрицательное влияние на качество воды источников водоснабжения.

Государственный санитарно-эпидемиологический надзор на территории ЗСО осуществляется органами и учреждениями государственной санитарно-эпидемиологической службы Российской Федерации путем разработки и контроля за проведением гигиенических и противоэпидемиологических мероприятий, согласования мероприятий и контроля качества воды источника (СанПиН 2.1.4.1110-02, п.1.16). Основные мероприятия приводятся в соответствии с пунктами 3.1, 3.2, 3.4 СанПиН 2.1.4.1110-02.

Мероприятия по I поясу

Территория I пояса ЗСО должна быть спланирована для отвода поверхностного стока за ее пределы, озеленена, ограждена и обеспечена охраной. Дорожки к сооружениям должны иметь твердое покрытие.

Не допускается: посадка высокоствольных деревьев, все виды строительства, не имеющие непосредственного отношения к эксплуатации, реконструкции и расширению водопроводных сооружений, в том числе прокладка трубопроводов различного назначения, размещение жилых и хозяйственно-бытовых зданий, проживание людей, применение ядохимикатов и удобрений.

Здания должны быть оборудованы канализацией с отведением сточных вод в ближайшую систему бытовой или производственной канализации или на местные станции очистных сооружений, расположенные за пределами I пояса ЗСО с учетом санитарного режима на территории II пояса.

Водопроводные сооружения, расположенные в I поясе зоны санитарной охраны, должны быть оборудованы с учетом предотвращения возможности загрязнения питьевой воды через оголовки и устья скважин.

Все водозаборы должны быть оборудованы аппаратурой для систематического контроля соответствия фактического дебита при эксплуатации водозабора проектной производительности, предусмотренной при проектировании и обосновании границ ЗСО.

Мероприятия по II и III поясам

Запрещается: закачка отработанных вод в подземные горизонты, подземное складирование твердых отходов и разработка недр земли, размещение складов горюче-смазочных материалов, ядохимикатов и минеральных удобрений, накопителей промстоков, шламохранилищ и других объектов, обуславливающих опасность химического загрязнения подземных вод. Размещение таких объектов допускается в пределах III пояса ЗСО только при использовании защищенных подземных вод, при условии выполнения специальных мероприятий по защите водоносного горизонта от загрязнения при наличии санитарно-эпидемиологического заключения.

Дополнительные мероприятия по II поясу

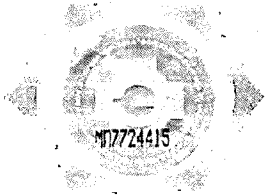
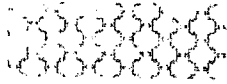
Не допускается: размещение кладбищ, скотомогильников, полей ассенизации, полей фильтрации, навозохранилищ, силосных траншей, животноводческих и птицеводческих предприятий и других объектов, обуславливающих опасность микробного загрязнения подземных вод, применение удобрений и ядохимикатов, рубка леса главного пользования и реконструкции, выполнение мероприятий по санитарному благоустройству территории населенных пунктов и других объектов (оборудование канализацией, устройство водонепроницаемых выгребов, организация отвода поверхностного стока и др.).

Мероприятия по санитарно-защитной полосе водоводов

В пределах санитарно-защитной полосы должны отсутствовать

источники загрязнения почвы и грунтовых вод.

Не допускается прокладка водоводов по территории свалок, полей ассенизации, полей фильтрации, полей орошения, кладбищ, скотомогильников, а также прокладка магистральных водоводов по территории промышленных и сельскохозяйственных объектов.



ФЕДЕРАЛЬНАЯ СЛУЖБА ПО НАДЗОРУ

В СФЕРЕ ЗАЩИТЫ ПРАВ ПОТРЕБИТЕЛЕЙ И БЛАГОПОЛУЧИЯ ЧЕЛОВЕКА
Управление Федеральной службы по надзору в сфере защиты прав потребителей и благополучия человека по Приморскому краю

подпись и печать территориального подразделения


САНИТАРНО-ЭПИДЕМИОЛОГИЧЕСКОЕ ЗАКЛЮЧЕНИЕ

№ 25.ПЦ.01.000.Т.000501.05.18 от 03.05.2018 г.

Настоящим санитарно-эпидемиологическим заключением удостоверяется, что требования, установленные в проектной документации (перечислить рассмотренные документы, указать наименование и адрес организации-разработчика):

Зоны санитарной охраны водозаборных скважин №№ 12/2-М, 12/3-М, 12-М (резервная) для обеспечения водоснабжения проектируемого объекта "Убойное производство" ООО «РУСАГРО-ПРИМОРЬЕ», расположенных в 3 км западнее с. Абрамовка Михайловского муниципального района Приморского края.

Общество с ограниченной ответственностью "Примгидрогео". 692481, Приморский край, Надеждинский район, с. Вольно-Надеждинское, ул. Анисимова, д.92, кв.25 (Российская Федерация)

СООТВЕТСТВУЮТ  государственным санитарно-эпидемиологическим правилам и нормативам (ненужное зачеркнуть, указать наименование санитарных правил)

СанПиН 2.1.4.1110-02 "Зоны санитарной охраны источников водоснабжения и водопроводов питьевого водоснабжения".

Основанием для признания представленных документов соответствующими (не соответствующими) государственным санитарно-эпидемиологическим правилам и нормативам являются (перечислить рассмотренные документы):

Экспертное заключение №178/7.2-Т от 18.04.2018г. ФБУЗ "Центр гигиены и эпидемиологии в Приморском крае".



Главный государственный санитарный врач
(заместитель главного государственного санитарного врача)



№1662228