



ИНСПЕКЦИЯ ПО ОХРАНЕ ОБЪЕКТОВ КУЛЬТУРНОГО НАСЛЕДИЯ ПРИМОРСКОГО КРАЯ

ПРИКАЗ

21.03.2023

№ 133

г. Владивосток

О включении объекта археологического наследия «Поселение Белые пески» в перечень выявленных объектов культурного наследия Приморского края и утверждении границ его территории

В соответствии с Федеральным законом от 25 июня 2002 года № 73-ФЗ «Об объектах культурного наследия (памятниках истории и культуры) народов Российской Федерации», приказом Министерства культуры Российской Федерации от 4 июня 2015 года № 1745 «Об утверждении требований к составлению проектов границ территорий объектов культурного наследия», приказом Министерства культуры Российской Федерации от 1 сентября 2015 года № 2328 «Об утверждении перечня отдельных сведений об объектах археологического наследия, которые не подлежат опубликованию», постановлением Администрации Приморского края от 2 ноября 2016 года № 514-па «Об утверждении Положения об инспекции по охране объектов культурного наследия Приморского края»

ПРИКАЗЫВАЮ:

1. Включить в перечень выявленных объектов культурного наследия Приморского края объект археологического наследия «Поселение Белые пески».
2. Утвердить прилагаемые границы территории объекта археологического

наследия «Поселение Белые пески».

3. Установить, что:

границы территории объекта археологического наследия «Поселение Белые пески», утвержденные настоящим приказом, в соответствии с приказом Министерства культуры Российской Федерации от 1 сентября 2015 года № 2328 «Об утверждении перечня отдельных сведений об объектах археологического наследия, которые не подлежат опубликованию» опубликованию не подлежат;

деятельность в границах территории объекта археологического наследия «Поселение Белые пески», утвержденных настоящим приказом, осуществляется в соответствии с требованиями части 5 статьи 5.1 Федерального закона от 25 июня 2002 года № 73-ФЗ «Об объектах культурного наследия (памятниках истории и культуры) народов Российской Федерации».

4. Отделу по государственной охране объектов культурного наследия федерального значения инспекции по охране объектов культурного наследия Приморского края обеспечить:

направление настоящего приказа в департамент информационной политики Приморского края в течение трех рабочих дней со дня его принятия для обеспечения его официального опубликования;

направление в электронном виде копии настоящего приказа, а также сведений об источниках его официального опубликования в Главное управление Министерства юстиции Российской Федерации по Приморскому краю в течение семи календарных дней после дня его первого официального опубликования для включения указанного акта в федеральный регистр нормативных правовых актов субъектов Российской Федерации и проведения правовой и антикоррупционной экспертиз;

направление копии настоящего приказа в Законодательное Собрание Приморского края в течение семи календарных дней со дня его принятия;

направление копии настоящего приказа в прокуратуру Приморского края, министерство строительства Приморского края, министерство имущественных и земельных отношений Приморского края в течение десяти дней со дня его

принятия;

направление копии настоящего приказа в территориальный орган, осуществляющий государственный кадастровый учет, государственную регистрацию прав, ведение Единого государственного реестра недвижимости и предоставление сведений, содержащихся в Едином государственном реестре недвижимости в срок не позднее пяти рабочих дней со дня его принятия;

размещение настоящего приказа на странице инспекции по охране объектов культурного наследия Приморского края на официальном сайте Правительства Приморского края и органов исполнительной власти Приморского края в информационно-телекоммуникационной сети Интернет, не позднее трех рабочих дней со дня его принятия;

размещение настоящего приказа на странице информационной системы Приморского края «Реестр правовых актов Губернатора Приморского края, Правительства Приморского края и нормативных правовых актов исполнительных органов Приморского края» в информационно-телекоммуникационной сети Интернет <http://nraoiv.primorsky.ru> в течение трех рабочих дней со дня его принятия в целях их государственной регистрации.

Руководитель инспекции

The image shows a handwritten signature in black ink over a circular official seal. The seal contains text in Russian, including "ИСПЕКТРИЯ ПО ОХРАНЕ ОБЪЕКТОВ КУЛЬТУРНОГО НАСЛЕДИЯ ПРИМОРСКОГО КРАЯ" (Inspectorate for the Protection of Cultural Heritage of the Primorsky Krai) and "ПРИМОРСКИЙ КРАЙ" (Primorsky Krai). The signature is stylized and overlaps the seal.

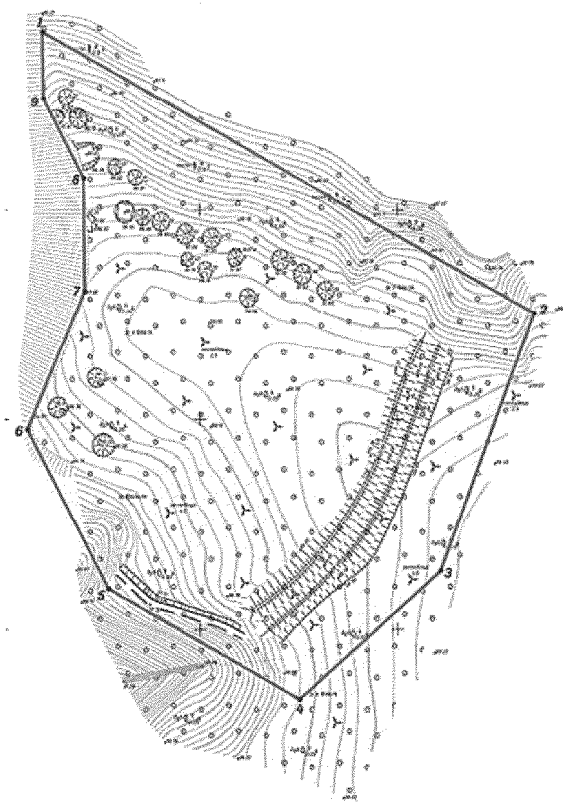
В.В. Осецкий

УТВЕРЖДЕНЫ

приказом инспекции по
охране объектов
культурного наследия
Приморского края
от 21.03.2023 № 133

Границы территории объекта археологического наследия «Поселение Белые пески»

1. Карта (схема) границ территории объекта археологического наследия «Поселение Белые пески», расположенного по адресу (местонахождение): Приморский край, Ханкайский муниципальный округ, занимает верхнюю часть склонов и уплощенную поверхность песчаного мыса в 100 м к юго-западу от побережья оз. Ханка, в 10,24 км к юго-востоку от средней школы №15 с. Турий Рог (азимут 171,3) и в 6,36 км к северу от здания средней школы №7 в с. Новокачалинск (азимут 0,6) (далее – объект археологического наследия «Поселение Белые пески»).



Площадь: 1 1782 га

2. Координаты характерных (поворотных) точек к карте (схеме) границ территории объекта археологического наследия «Поселение Белые пески».

Обозначение (номер) характерной точки	Координаты характерных точек в системе координат МСК 25		Погрешность положения характерной точки (Mt), м
	X	Y	
1	586192.41	1401230.57	Картометрический метод определения координат Mt=0.02
2	586210.92	1401282.32	
3	586200.79	1401324.23	
4	586167.83	1401339.31	
5	586150.26	1401359.16	
6	586145.37	1401379.90	
7	586135.06	1401391.66	
8	586086.68	1401259.51	
9	586145.60	1401229.30	
1	586192.41	1401230.57	