



**ИНСПЕКЦИЯ ПО ОХРАНЕ ОБЪЕКТОВ
КУЛЬТУРНОГО НАСЛЕДИЯ ПРИМОРСКОГО КРАЯ**

П Р И К А З

20.12.2022

№ 423

г. Владивосток

**Об утверждении границ территории
объекта культурного наследия (памятника
истории и культуры) народов Российской
Федерации регионального значения
«Здание бывшей лютеранской церкви святого Павла
(ныне – Исторический музей ТОФ)», 1907–1909 гг.,
регистрационный номер 251410098140005,
расположенного по адресу (местонахождение):
Приморский край, г. Владивосток,
ул. Пушкинская, д. 14**

В соответствии с Федеральным законом от 25 июня 2002 года № 73-ФЗ «Об объектах культурного наследия (памятниках истории и культуры) народов Российской Федерации», законом Приморского края от 30 апреля 2015 года № 612-КЗ «Об охране объектов культурного наследия (памятников истории и культуры) народов Российской Федерации на территории Приморского края», постановлением Администрации Приморского края от 02 ноября 2016 года № 514-па «Об утверждении положения об инспекции по охране объектов культурного наследия Приморского края»,

ПРИКАЗЫВАЮ:

1. Утвердить:

границы территории объекта культурного наследия (памятника истории и культуры) народов Российской Федерации регионального значения «Здание бывшей лютеранской церкви святого Павла (ныне – Исторический музей ТОФ)», 1907–1909 гг., регистрационный номер 251410098140005, расположенного по

адресу (местонахождение): Приморский край, г. Владивосток, ул. Пушкинская, д. 14, согласно приложению к настоящему приказу;

2. Осуществлять деятельность в границах территории объекта культурного наследия (памятника истории и культуры) народов Российской Федерации регионального значения «Здание бывшей лютеранской церкви святого Павла (ныне – Исторический музей ТОФ)», 1907–1909 гг., регистрационный номер 251410098140005, расположенного по адресу (местонахождение): Приморский край, г. Владивосток, ул. Пушкинская, д. 14, в соответствии с требованиями подпунктов 1, 3 пункта 1 статьи 5.1 Федерального закона от 25 июня 2002 года № 73-ФЗ «Об объектах культурного наследия (памятниках истории и культуры) народов Российской Федерации»;

3. Отделу по государственной охране и сохранению объектов культурного наследия регионального значения инспекции по охране объектов культурного наследия Приморского края обеспечить направление настоящего приказа:

а) в течение трех рабочих дней со дня его принятия в департамент информационной политики Приморского края для официального опубликования;

б) в течение пяти рабочих дней со дня его издания в территориальный орган, осуществляющий государственный кадастровый учет, государственную регистрацию прав, ведение Единого государственного реестра недвижимости и предоставление сведений, содержащихся в Едином государственном реестре недвижимости;

в) в течение семи дней со дня его официального опубликования:

в Главное управление Министерства юстиции Российской Федерации по Приморскому краю для включения в федеральный регистр нормативных правовых актов субъектов Российской Федерации и проведения правовой и антикоррупционной экспертиз;

в Законодательное Собрание Приморского края;

г) в течение десяти дней со дня его принятия:

в прокуратуру Приморского края;

в министерство строительства Приморского края;

в министерство имущественных и земельных отношений Приморского края;

д) в муниципальное образование Приморского края, на территории которого расположен объект культурного наследия.

4. Настоящий приказ вступает в силу со дня его официального опубликования.

Руководитель инспекции



В.В. Осецкий

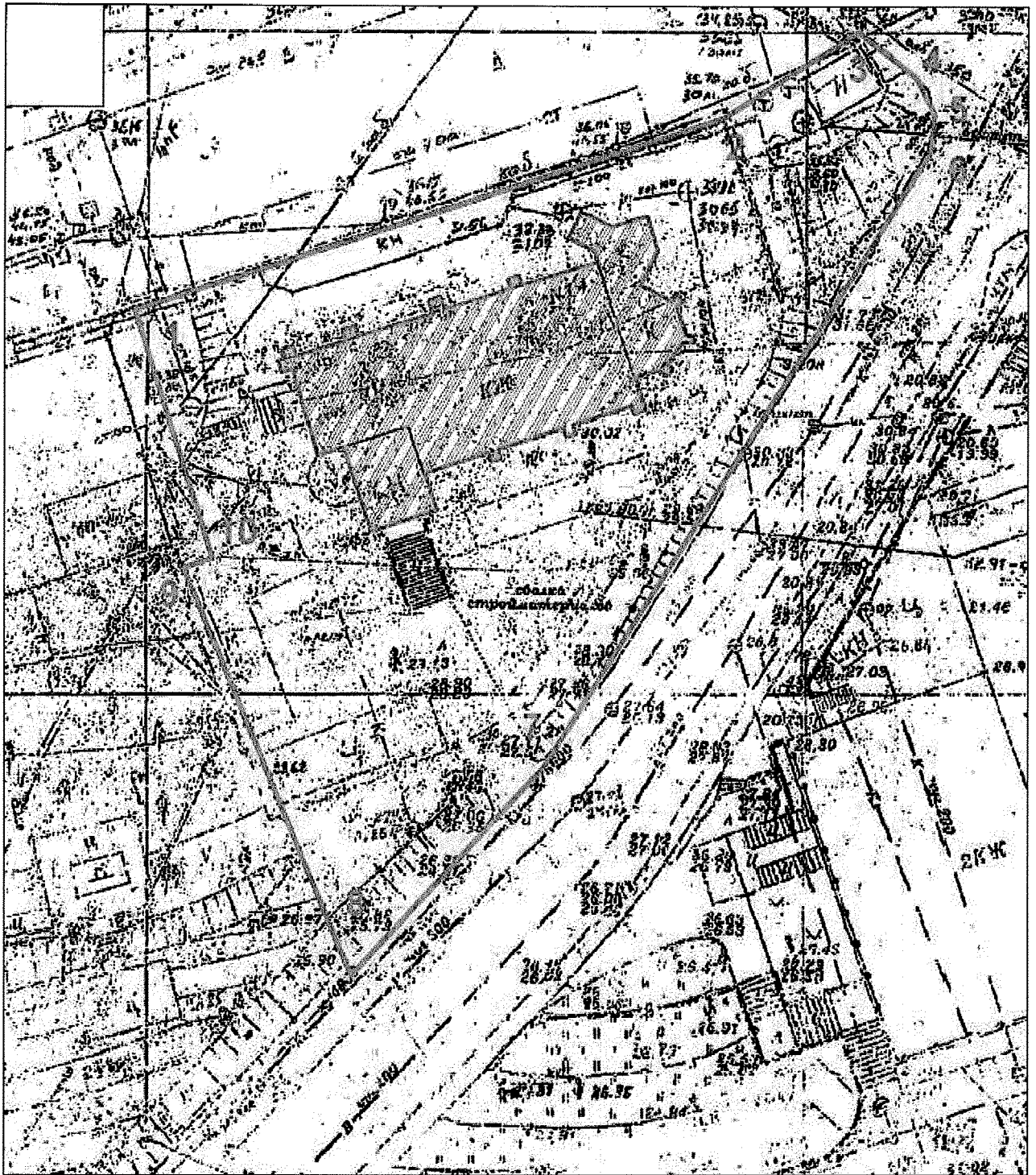
Приложение
к приказу инспекции по охране
объектов культурного наследия
Приморского края
от 20.12.2022 № 423

**Границы территории
объекта культурного наследия (памятника
истории и культуры) народов Российской Федерации
регионального значения «Здание бывшей
лютеранской церкви святого Павла (ныне –
Исторический музей ТОФ)», 1907–1909 гг.,
регистрационный номер 251410098140005,
расположенного по адресу (местонахождение):
Приморский край, г. Владивосток,
ул. Пушкинская, д. 14**

1. Координаты характерных (поворотных) точек к карте (схеме) границ территории объекта культурного наследия регионального значения «Здание бывшей лютеранской церкви святого Павла (ныне –Исторический музей ТОФ)», 1907–1909 гг.

Обозначение (номер) характерной точки	Координаты характерных точек в системе координат МСК 25		Погрешность положения характерной точки (Mt), м
	X	Y	Аналитический метод определения координат
1	359730.98	1396409.53	0.1
2	359733.95	1396409.85	0.1
3	359736.57	1396408.44	0.1
4	359740.00	1396403.97	0.1
5	359733.38	1396393.85	0.1
6	359718.19	1396349.47	0.1
7	359699.46	1396355.70	0.1
8	359698.73	1396353.50	0.1
9	359668.15	1396366.67	0.1
10	359684.11	1396381.08	0.1
1	359730.98	1396409.53	0.1

2. Карта (схема) границ территории объекта культурного наследия регионального значения «Здание бывшей лютеранской церкви святого Павла (ныне – Исторический музей ТОФ)», 1907–1909 гг.



Условные обозначения:



- объект культурного наследия (ОКН)



- граница территории ОКН



- точка поворота границы территории ОКН