



**ИНСПЕКЦИЯ ПО ОХРАНЕ ОБЪЕКТОВ  
КУЛЬТУРНОГО НАСЛЕДИЯ ПРИМОРСКОГО КРАЯ**

**ПРИКАЗ**

01 декабря 2022 г.

№378

г. Владивосток

**Об утверждении предмета охраны объекта культурного наследия  
регионального значения «Школа железнодорожная Никольск–  
Уссурийская», 1903 г., 1918–1920 гг., расположенного по адресу:  
Приморский край, г. Уссурийск, пр. Блюхера, 16**

Руководствуясь Федеральным законом от 25 июня 2002 года № 73-ФЗ «Об объектах культурного наследия (памятниках истории и культуры) народов Российской Федерации», постановлением Администрации Приморского края от 02 ноября 2016 года № 514-па «Об утверждении положения об инспекции по охране объектов культурного наследия Приморского края»,

**ПРИКАЗЫВАЮ:**

1. Утвердить прилагаемый предмет охраны объекта культурного наследия регионального значения, включенного в Единый государственный реестр объектов культурного наследия (памятников истории и культуры) народов Российской Федерации, «Школа железнодорожная Никольск–Уссурийская», 1903 г., 1918–1920 гг., регистрационный номер 251711164850005, расположенного по адресу (местонахождение): Приморский край, г. Уссурийск, пр. Блюхера, 16.

2. Отделу по государственной охране и сохранению объектов культурного наследия регионального значения инспекции по охране объектов культурного наследия Приморского края обеспечить направление настоящего приказа (С.В. Ковалева):

а) в течение трех дней со дня его принятия в департамент информационной политики Приморского края для официального опубликования;

б) в течение пяти дней со дня официального опубликования настоящего приказа собственнику и (либо) законному владельцу объекта культурного наследия;

в) в течение семи дней со дня его официального опубликования в Главное управление Министерства юстиции Российской Федерации по Приморскому краю для включения в федеральный регистр нормативных правовых актов субъектов Российской Федерации и проведения правовой и антикоррупционной экспертиз.

3. Настоящий приказ вступает в силу со дня его официального опубликования.

Руководитель инспекции



В.В. Осецкий

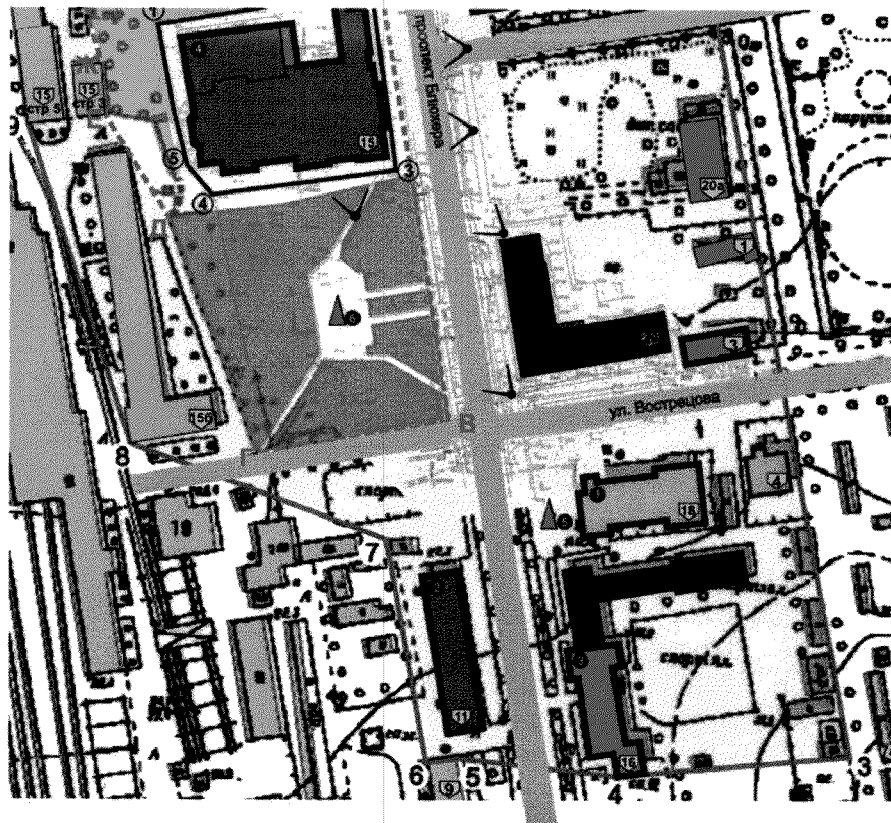
Приложение к приказу  
инспекции по охране объектов  
культурного наследия  
Приморского края  
от 01.12.2022 №378

## **ПРЕДМЕТ ОХРАНЫ**

**объекта культурного наследия регионального значения «Школа  
железнодорожная Никольск–Уссурийская», 1903 г., 1918–1920 гг.,  
расположенного по адресу:  
Приморский край, г. Уссурийск, пр. Блюхера, 16**

### **1. Местоположение и градостроительная роль памятника в композиции исторической застройки**

- местоположение объекта культурного наследия в объемно-пространственной и планировочной структуре исторической застройки города Уссурийска по адресу (местонахождение): г. Уссурийск, проспект Блюхера, 16;
- градостроительные характеристики здания, занимающего свое положение в квартале, ограниченном проспектом Блюхера, улицами Вострецова, Полушкина, Больничным переулком;
- расположение здания: главный (западный) фасад здания ориентирован вдоль оси проспекта Блюхера; восточный фасад в дворовое пространство.



## **2. Объемно-пространственная композиция и пространственно-планировочная структура здания:**

- прямоугольный в плане исторический двухэтажный объем с многоскатной крышей, выявленный выступающими из плоскости фасадов ризалитами;
- первоначальная пространственно-планировочная структура здания, образованная наружными, внутренними, продольными и поперечными капитальными несущими стенами и перекрытиями в габаритах капитальных стен исторической части здания, сформированная преимущественно анфиладной (зальной) структурой помещений, объединенных по вертикали лестничной клеткой, по горизонтали - коридорами, холлами и дверными проемами.

## **3. Конструкции и материал фундаментов, капитальных стен, перекрытий, лестниц, крыши, отделки фасадной поверхности здания:**

- фундаменты под наружные и внутренние стены ленточные бутовые из природного камня;
- конструкции и материал капитальных стен выполнены из полнотелого красного керамического кирпича;
- конструкции и материал лестничных маршей, площадок, элементов ограждений с деревянными перилами;
- многоскатная крыша;
- материал и характер отделки фасадных поверхностей: главный (западный) фасад - кирпичная кладка из красного керамического кирпича под расшивку швов, восточный и южный фасады – известковая обмазка с последующей окраской.

## **4. Композиция и архитектурно-художественное решение (детализировка) фасадов**

Объект культурного наследия выполнен в рациональном «кирпичном» стиле. Декоративные элементы выполнены с помощью напуска кирпича.

## Главный (западный) фасад здания



- симметричное пятичасное композиционное решение сформировано: членением плоскости фасада здания по горизонтали центрально расположенным незначительно выступающим из плоскости фасада одноосным ризалитом, двумя крайними трехосными ризалитами, двумя трехосными простенками с равномерным распределением оконных проемов в уровне второго и третьего этажей; членением плоскости фасада по вертикали междуэтажными карнизами, профилированными поясками.

Элементы архитектурно-художественного оформления фасада:

- цокольная часть из природного камня;  
 - средний одноосный ризалит с входным порталом оформленный: двумя пилястрами, треугольным фронтоном с ложным парапетом, оконным проемом второго этажа с полуциркульным завершением и замковым камнем, профилированным пояском над оконным проемом;

- трехосные крайние ризалиты оформленные: лопатками в уровне первого этажа, междуэтажным профилированным карнизом, профилированными поясками над оконными проемами первого и второго этажей; тремя оконными проемами первого этажа прямоугольной формы с клинчатыми перемычками и замковыми камнями, прямоугольными подоконными нишами; тремя оконными проемами второго этажа с полуциркульным завершением и замковыми

камнями расположенными в прямоугольных нишах; прямоугольными подоконными нишами с прямоугольными накладками;

- трехосные простенки оформленные: междуэтажным профилированным карнизом, профилированными поясками над оконными проемами первого и второго этажей; тремя оконными проемами первого этажа прямоугольной формы с клинчатыми перемычками и замковыми камнями, прямоугольными подоконными нишами; тремя оконными проемами второго этажа с полуциркульным завершением и замковыми камнями, расположенными в прямоугольных нишах; прямоугольными подоконными нишами с прямоугольными накладками;

- широкий профилированный венчающий карниз.

### **Восточный (дворовой) фасад здания**



Трехчастное композиционное решение сформировано: членением плоскости фасада здания по горизонтали незначительно выступающим из плоскости фасада правым ризалитом четырехосным в уровне первого этажа и двухосным в уровне второго этажа; значительно выступающим одноосным левым ризалитом и девятиосным простенком между ними с равномерным распределением оконных проемов в уровне второго и третьего этажей; членением фасада по вертикали междуэтажными карнизами, профилированными поясками.

Элементы архитектурно-художественного оформления фасада:

- цокольная часть из природного камня;
- левый, значительно выступающий из плоскости фасада, ризалит оформленный междуэтажным карнизом и двумя профилированными поясками;
- правый трехосный ризалит оформленный: лопатками в уровне первого этажа, междуэтажным профилированным карнизом, профилированными поясками над оконными проемами первого и второго этажей, тремя оконными проемами первого этажа прямоугольной формы с клинчатыми перемычками и замковыми камнями, прямоугольными подоконными нишами, тремя оконными проемами второго этажа с полуциркульным завершением и замковыми камнями расположенными в прямоугольных нишах, прямоугольными подоконными нишами с прямоугольными накладками;
- девятиосный простенок оформленный: междуэтажным профилированным карнизом; профилированными поясками над оконными проемами первого и второго этажей; оконными проемами первого этажа прямоугольной формы с клинчатыми перемычками и замковыми камнями, прямоугольными подоконными нишами; оконными проемами второго этажа с полуциркульным завершением и замковыми камнями; прямоугольными подоконными нишами с прямоугольными накладками;
- широкий профилированный венчающий карниз.

### **Южный фасад здания**

Двухчастное ассиметричное композиционное решение сформировано: членением плоскости фасада здания по горизонтали значительно выступающим одноосным ризалитом и трехосной левой частью фасада с двумя оконными проемами на каждом этаже; членением плоскости фасада здания по вертикали междуэтажным профилированным карнизом, профилированными поясками над оконными проемами первого и второго этажей, широким профилированным венчающим карнизом.

Элементы архитектурно-художественного оформления фасада:

- оконные проемы первого этажа прямоугольной формы с клинчатыми перемычками и замковыми камнями;



- прямоугольные подоконные ниши;
- оконные проемы второго этажа с полуциркульным завершением и замковыми камнями;
- прямоугольные подоконные ниши с прямоугольными накладками;
- профилированные пояски над оконными проемами первого и второго этажей;
- широкий профилированный венчающий карниз.

Изменение предмета охраны может быть осуществлено в порядке и случаях, предусмотренных законодательством об объектах культурного наследия.