



# ПРАВИТЕЛЬСТВО ПРИМОРСКОГО КРАЯ

## ПОСТАНОВЛЕНИЕ

22.11.2022

г. Владивосток

№ 799-пп

**Об установлении зон охраны объектов культурного наследия федерального значения «Форт № 12», «Береговая батарея № 984», «Береговой противодесантный капонир № 5», расположенных в районе горы и мыса Ахлестышева, о. Русский, в г. Владивостоке, утверждении требований к градостроительным регламентам в границах территорий данной зоны**

В соответствии с Земельным кодексом Российской Федерации, Федеральным законом от 25 июня 2002 года № 73-ФЗ «Об объектах культурного наследия (памятниках истории и культуры) народов Российской Федерации», постановлением Правительства Российской Федерации от 12 сентября 2015 года № 972 «Об утверждении Положения о зонах охраны объектов культурного наследия (памятников истории и культуры) народов Российской Федерации и о признании утратившими силу отдельных положений нормативных правовых актов Правительства Российской Федерации», на основании Устава Приморского края, Закона Приморского края от 30 апреля 2015 года № 612-КЗ «Об охране объектов культурного наследия (памятников истории и культуры) народов Российской Федерации на территории Приморского края» Правительство Приморского края постановляет:

1. Установить зоны охраны объектов культурного наследия федерального значения «Форт № 12», «Береговая батарея № 984», «Береговой противодесантный капонир № 5», расположенных в районе горы и мыса Ахлестышева, о. Русский, в г. Владивостоке, согласно границам зон охраны, утвержденным настоящим постановлением.

2. Утвердить прилагаемые:

границы зон охраны объектов культурного наследия федерального значения «Форт № 12», «Береговая батарея № 984», «Береговой противодесантный капонир № 5», расположенных в районе горы и мыса Ахлестышева, о. Русский, в г. Владивостоке;

особые режимы использования земель и требования к градостроительным регламентам в границах территории объединенной зоны охраны объектов культурного наследия федерального значения «Форт № 12», «Береговая батарея № 984», «Береговой противодесантный капонир № 5», расположенных в районе горы и мыса Ахлестышева, о. Русский, в г. Владивостоке.

3. Департаменту информационной политики Приморского края обеспечить официальное опубликование настоящего постановления.

Первый вице-губернатор Приморского края –  
Председатель Правительства  
Приморского края

 В.Г. Щербина

УТВЕРЖДЕНЫ  
постановлением  
Правительства Приморского края  
от 22.11.2022 № 799-пп

## ГРАНИЦЫ

**зон охраны объектов культурного наследия  
федерального значения «Форт № 12», «Береговая  
батарея № 984», «Береговой противодесантный  
капонир № 5», расположенных в районе горы и  
мыса Ахлестышева, о. Русский, в г. Владивостоке**

Зоны охраны объектов культурного наследия федерального значения, расположенных в районе горы и мыса Ахлестышева, о. Русский, в г. Владивостоке:

«Форт № 12», 1910 – 1917 гг., Приморский край, г. Владивосток, о. Русский, гора Ахлестышева (высота 100,0) в 1,5 км юго-западнее мыса Ахлестышева, вершина, склоны горы;

«Береговая батарея № 984», 1931 – 1935 гг., Приморский край, г. Владивосток, о. Русский, мыс Ахлестышева (высота 100,0), в 0,5 км южнее вершины;

«Береговой противодесантный капонир № 5», 1912 – 1914 гг., Приморский край, г. Владивосток, о. Русский, мыс Ахлестышева, 1,2 км южнее мыса (далее – Памятники), устанавливаются в составе границ: охранных зон участки ОЗ-1, ОЗ-2, ОЗ-3, зоны охраняемого природного ландшафта участки ЗЛ-1 и зон регулирования застройки и хозяйственной деятельности участки ЗР-1, ЗР-2, ЗР-3.

**I. Охранные зоны объектов культурного наследия  
федерального значения «Форт № 12», «Береговая  
батарея № 984», «Береговой противодесантный  
капонир № 5», расположенных в районе горы  
и мыса Ахлестышева, о. Русский, в г. Владивостоке**

В охранных зонах Памятников расположены следующие участки: ОЗ-1,

ОЗ-2, ОЗ-3.

1.1. Охранная зона участок ОЗ-1 «Форт № 12».

Координаты характерных (поворотных) точек границы охранной зоны участок ОЗ-1 объекта культурного наследия «Форт № 12»

Обозначение (номер) характерной точки	Координаты характерных точек в системе координат МСК 25		Погрешность положения характерной точки(Mt), м
	X	Y	
1	345928.75	1398021.46	Картометрический метод определения координат Mt=0.02
2	345976.05	1398018.67	
3	346117.14	1398013.05	
4	346128.97	1398012.57	
5	346135.31	1398010.62	
6	346167.85	1398010.78	
7	346311.13	1398005.34	
8	346303.39	1397801.53	
9	346302.13	1397768.43	
10	346301.10	1397733.74	
11	346303.06	1397722.16	
12	346306.55	1397708.29	
13	346311.25	1397694.78	
14	346317.10	1397681.73	
15	346322.30	1397672.40	
16	346324.98	1397667.69	
17	346329.03	1397661.87	
18	346323.25	1397649.77	
19	346290.40	1397620.53	
20	346238.05	1397510.14	
21	346140.60	1397267.44	
22	346131.00	1397244.69	
23	346123.57	1397221.13	
24	346118.36	1397196.99	
25	346115.41	1397172.47	
26	346114.77	1397147.78	
27	346108.66	1397145.28	
28	345960.71	1397109.62	
29	345931.56	1397102.60	
30	345837.99	1397080.05	
31	345833.99	1397096.56	
32	345823.82	1397101.92	
33	345812.11	1397108.08	
34	345799.82	1397114.55	
35	345790.84	1397124.72	
36	345778.69	1397138.51	
37	345763.46	1397155.78	
38	345751.10	1397169.80	
39	345729.75	1397156.85	

40	345705.16	1397194.35
41	345694.86	1397211.67
42	345684.47	1397232.46
43	345668.92	1397268.01
44	345658.33	1397294.31
45	345646.75	1397328.88
46	345637.47	1397367.02
47	345618.67	1397364.70
48	345617.13	1397393.69
49	345618.15	1397422.70
50	345621.71	1397451.52
51	345627.79	1397479.91
52	345636.33	1397507.65
53	345647.29	1397534.54
54	345660.57	1397560.36
55	345675.58	1397585.10
56	345692.69	1397608.45
57	345679.97	1397664.74
58	345845.02	1397825.73
59	345921.92	1397937.66
1	345928.75	1398021.46

1.2. Охранная зона участок ОЗ-2 «Береговая батарея № 984», 1931–1935 гг.

Координаты характерных (поворотных) точек границы охранной зоны участка ОЗ-2 «Береговая батарея № 984», 1931 – 1935 гг.

Обозначение (номер) характерной точки	Координаты характерных точек в системе координат МСК 25		Погрешность положения характерной точки(Mt), м
	X	Y	
1	344747.26	1397791.19	Картометрический метод определения координат Mt=0.02
2	344848.91	1397905.18	
3	345036.75	1398004.98	
4	345217.66	1398047.36	
5	345224.10	1398047.31	
6	345223.93	1398042.11	
7	345299.43	1398046.79	
8	345417.74	1398045.96	
9	345465.15	1398040.94	
10	345698.25	1398026.13	
11	345820.80	1398022.38	
12	345864.42	1398021.69	
13	345892.45	1398017.37	
14	345901.34	1398022.69	
15	345928.75	1398021.46	
16	345921.92	1397937.66	
17	345845.02	1397825.73	
18	345679.97	1397664.74	
19	345672.98	1397695.78	

20	345615.85	1397746.61	
21	345547.24	1397739.80	
22	345402.66	1397722.15	
23	345380.62	1397718.68	
24	345346.30	1397710.74	
25	345312.80	1397699.83	
26	345197.71	1397646.31	
27	344984.05	1397604.01	
28	344857.69	1397766.11	
1	344747.26	1397791.19	

1.3. Охранная зона участок ОЗ-3 «Береговой противодесантный капонир № 5», 1912 – 1914 гг.

Координаты характерных (поворотных) точек границы охранной зоны участок ОЗ-3 «Береговой противодесантный капонир № 5», 1912 – 1914 гг.

Обозначение (номер) характерной точки	Координаты характерных точек в системе координат МСК 25		Погрешность положения характерной точки(Mt), м
	X	Y	
1	345479.25	1398493.37	Картометрический метод определения координат Mt=0.02
2	345557.91	1398530.90	
3	345651.86	1398601.41	
4	345763.03	1398725.15	
5	345828.38	1398617.54	
6	345802.25	1398342.20	
7	345545.05	1398372.74	
1	345479.25	1398493.37	

**II. Зона охраняемого природного ландшафта  
объекта культурного наследия федерального значения  
«Береговой противодесантный капонир № 5»**

2.1. В зоне охраняемого природного ландшафта расположен участок ЗЛ-1.

Координаты характерных (поворотных) точек границы зоны охраняемого природного ландшафта объекта культурного наследия «Береговой противодесантный капонир № 5» участок ЗЛ-1.

Обозначение (номер) характерной точки	Координаты характерных точек в системе координат МСК 25		Погрешность положения характерной точки(Mt), м
	X	Y	
1	344696.61	1398127.36	Картометрический метод определения
2	344938.50	1398289.38	

3	345479.25	1398493.37	координат Mt=0.02
4	345545.05	1398372.74	
5	345802.25	1398342.20	
6	345828.38	1398617.54	
7	345763.03	1398725.15	
8	345983.00	1398989.74	
9	346423.62	1399212.53	
10	346686.69	1399264.91	
11	347206.66	1399088.48	
12	347242.94	1398372.56	
13	347218.16	1398347.97	
14	347198.72	1398327.27	
15	347168.89	1398285.99	
16	347144.51	1398243.98	
17	346991.51	1398045.82	
18	346914.82	1398081.98	
19	346870.58	1398094.99	
20	346795.13	1398101.42	
21	346652.07	1398098.00	
22	346219.49	1398132.18	
23	346083.18	1398142.91	
24	345866.82	1398131.13	
25	345333.50	1398157.44	
26	345204.34	1398158.98	
27	345111.05	1398139.79	
28	344996.09	1398102.66	
29	344878.60	1398048.05	
30	344783.33	1397985.09	
1	344696.61	1398127.36	

**III. Зоны регулирования застройки и хозяйственной деятельности объектов культурного наследия федерального значения «Форт № 12», «Береговая батарея № 984», «Береговой противодесантный капонир № 5», расположенных в районе горы и мыса Ахлестышева, о. Русский, в г. Владивостоке**

В зонах регулирования застройки и хозяйственной деятельности Памятников расположены участки: ЗР-1, ЗР-2, ЗР-3.

3.1. Зона регулирования застройки и хозяйственной деятельности объекта культурного наследия «Форт № 12» участок ЗР-1.

Координаты характерных (поворотных) точек границы зоны регулирования застройки и хозяйственной деятельности участок ЗР-1 объекта культурного наследия «Форт № 12».

Обозначение (номер) характерной точки	Координаты характерных точек в системе координат МСК 25		Погрешность положения характерной точки(Mt), м
	X	Y	
1	345197.71	1397646.31	Картометрическ ий метод определения координат Mt=0.02
2	345312.80	1397699.83	
3	345346.30	1397710.74	
4	345380.62	1397718.68	
5	345402.66	1397722.15	
6	345547.24	1397739.80	
7	345615.85	1397746.61	
8	345672.98	1397695.78	
9	345692.69	1397608.45	
10	345675.58	1397585.10	
11	345660.57	1397560.36	
12	345647.29	1397534.53	
13	345636.33	1397507.64	
14	345627.79	1397479.91	
15	345621.70	1397451.51	
16	345618.14	1397422.70	
17	345617.13	1397393.69	
18	345618.67	1397364.70	
19	345637.47	1397367.02	
20	345646.75	1397328.88	
21	345658.33	1397294.31	
22	345668.92	1397268.01	
23	345684.47	1397232.46	
24	345694.86	1397211.67	
25	345705.16	1397194.35	
26	345729.75	1397156.85	
27	345751.10	1397169.80	
28	345763.46	1397155.78	
29	345778.69	1397138.51	
30	345790.84	1397124.72	
31	345799.82	1397114.55	
32	345812.11	1397108.08	
33	345823.82	1397101.92	
34	345833.99	1397096.56	
35	345837.99	1397080.05	
36	345931.56	1397102.60	
37	345960.71	1397109.62	
38	346108.66	1397145.28	
39	346114.77	1397147.77	
40	346115.41	1397172.47	
41	346118.36	1397196.99	
42	346123.57	1397221.13	
43	346130.99	1397244.69	
44	346140.59	1397267.44	
45	346238.05	1397510.14	
46	346290.40	1397620.53	



47	346323.25	1397649.77
48	346329.03	1397661.87
49	346324.98	1397667.68
50	346322.30	1397672.40
51	346317.10	1397681.73
52	346311.25	1397694.78
53	346306.55	1397708.28
54	346303.06	1397722.16
55	346301.10	1397733.73
56	346302.12	1397768.43
57	346303.39	1397801.52
58	346311.12	1398005.33
59	346351.10	1398003.85
60	346390.30	1398002.37
61	346546.24	1397994.43
62	346470.86	1397523.10
63	346429.99	1397311.23
64	346372.17	1397079.85
65	346121.46	1396782.05
66	345811.06	1396777.64
67	345576.52	1396950.61
68	345284.83	1396950.04
69	345275.79	1397249.25
70	345179.34	1397391.57
71	345179.15	1397447.41
72	345211.91	1397572.81
1	345197.71	1397646.31

3.2. Зона регулирования застройки и хозяйственной деятельности участок ЗР-2 объекта культурного наследия «Форт № 12».

Координаты точек границы зоны регулирования застройки и хозяйственной деятельности участок ЗР-2 объекта культурного наследия «Форт № 12».

Обозначение (номер) характерной точки	Координаты характерных точек в системе координат МСК 25		Погрешность положения характерной точки(Mt), м
	X	Y	
1	345941.90	1398135.22	Картометрический метод определения координат Mt=0.02
2	346083.18	1398142.91	
3	346219.49	1398132.18	
4	346652.07	1398098.00	
5	346795.13	1398101.42	
6	346870.58	1398094.99	
7	346914.82	1398081.98	
8	346991.51	1398045.82	
9	346960.07	1398004.43	
10	346946.09	1398011.62	
11	346891.74	1398037.59	

12	346869.78	1398044.46
13	346853.95	1398047.03
14	346848.05	1398047.47
15	346825.14	1398049.21
16	346814.30	1398049.96
17	346780.83	1398052.29
18	346763.83	1398053.44
19	346732.77	1398054.43
20	346707.73	1398054.68
21	346684.58	1398053.57
22	346655.90	1398047.75
23	346621.06	1398049.42
24	346580.48	1398051.32
25	346539.70	1398052.13
26	346509.10	1398054.23
27	346484.75	1398055.11
28	346450.29	1398062.69
29	346419.42	1398067.11
30	346290.38	1398064.55
31	346267.10	1398068.37
32	346230.72	1398079.65
33	346191.44	1398086.13
34	346072.72	1398091.82
35	346053.98	1398090.56
36	346035.66	1398088.18
37	346014.16	1398086.96
38	345987.14	1398087.85
39	345941.17	1398087.30
1	345941.90	1398135.22

3.3. Зона регулирования застройки и хозяйственной деятельности объекта культурного наследия «Береговая батарея № 984» участок ЗР-3.

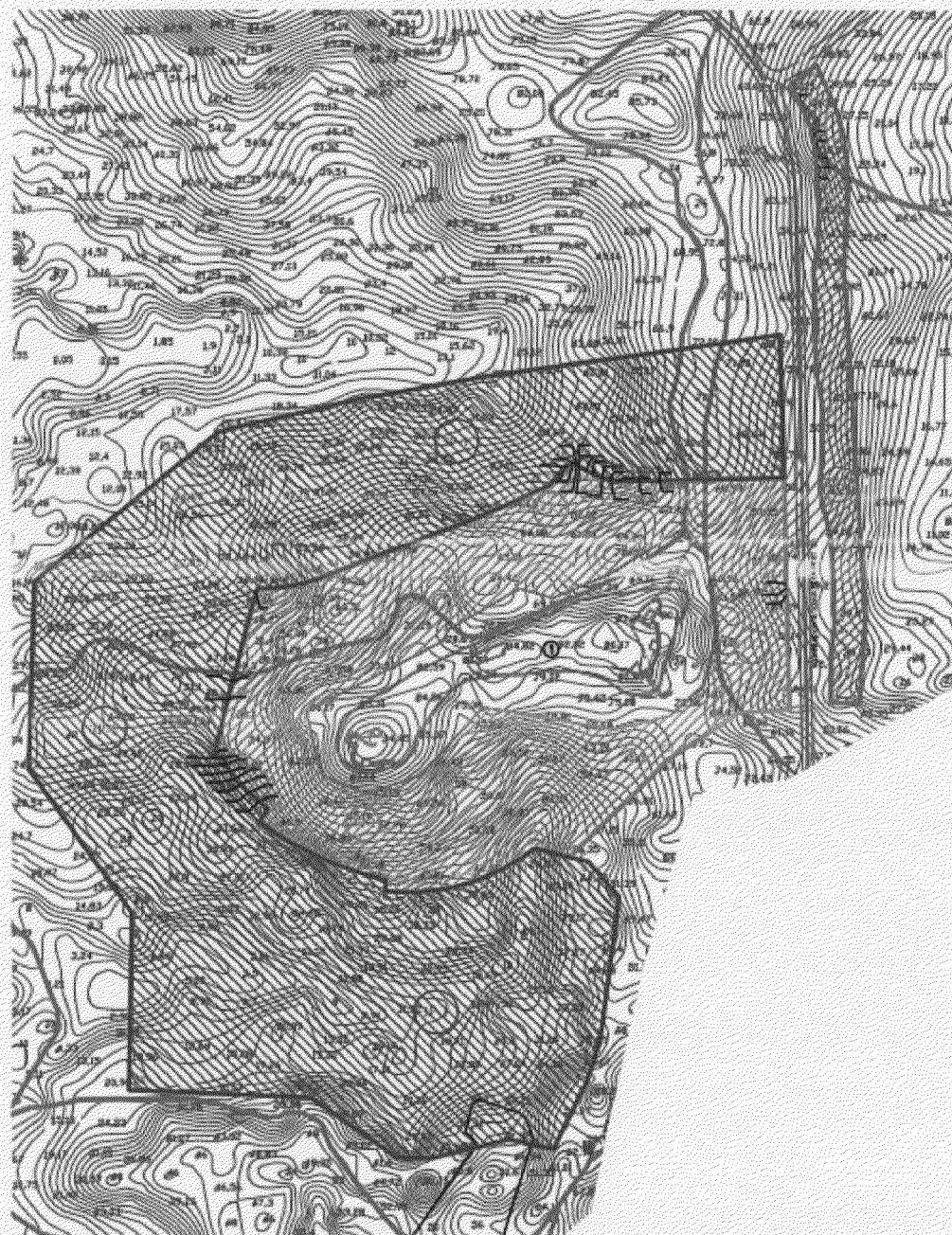
Координаты точек границы зоны регулирования застройки и хозяйственной деятельности объекта культурного наследия «Береговая батарея № 984» участок ЗР-3.

Обозначение (номер) характерной точки	Координаты характерных точек в системе координат МСК 25		Погрешность положения характерной точки(Mt), м
	X	Y	
1	344783.33	1397985.09	Картометрический метод определения координат Mt=0.02
2	344878.60	1398048.05	
3	344996.09	1398102.66	
4	345111.05	1398139.79	
5	345204.34	1398158.98	
6	345333.50	1398157.44	
7	345866.82	1398131.13	
8	345941.90	1398135.22	
9	345941.17	1398087.30	

10	345920.24	1398087.59	
11	345877.25	1398081.34	
12	345859.35	1398080.95	
13	345831.77	1398082.87	
14	345672.88	1398091.70	
15	345635.18	1398094.34	
16	345596.72	1398098.69	
17	345560.87	1398096.93	
18	345490.88	1398100.12	
19	345439.60	1398108.45	
20	345386.23	1398103.68	
21	345347.93	1398106.22	
22	345283.69	1398109.15	
23	345255.04	1398110.49	
24	345208.21	1398109.07	
25	345177.93	1398105.28	
26	345142.59	1398097.74	
27	345115.23	1398091.44	
28	345092.54	1398084.48	
29	345053.87	1398069.80	
30	345013.87	1398055.90	
31	344987.01	1398044.79	
32	344981.18	1398039.54	
33	344902.56	1398002.86	
34	344861.74	1397975.43	
35	344810.01	1397942.80	
1	344783.33	1397985.09	

**IV. Схемы расположения границ территории  
зон охраны объектов культурного наследия федерального  
значения «Форт № 12», «Береговая батарея № 984»,  
«Береговой противодесантный капонир № 5»,  
расположенных в районе горы и мыса Ахлестышева,  
о. Русский, в г. Владивостоке**

**Схема расположения границ территории  
зон охраны объекта культурного наследия  
федерального значения «Форт № 12»**



## Условные обозначения

## Объекты культурного наследия

① Форт № 12

## Планировочная структура

 Модернизируемые крепостные дороги Автомагистраль

Границы земельных участков

Красные линии

## Объекты культурного наследия, и историческая среда



Объект культурного наследия



Подземные и обвалованные сооружения объекта культурного наследия



Граница территории объекта культурного наследия

## Границы зон охраны



Охранная зона объекта культурного наследия ОЗ-1

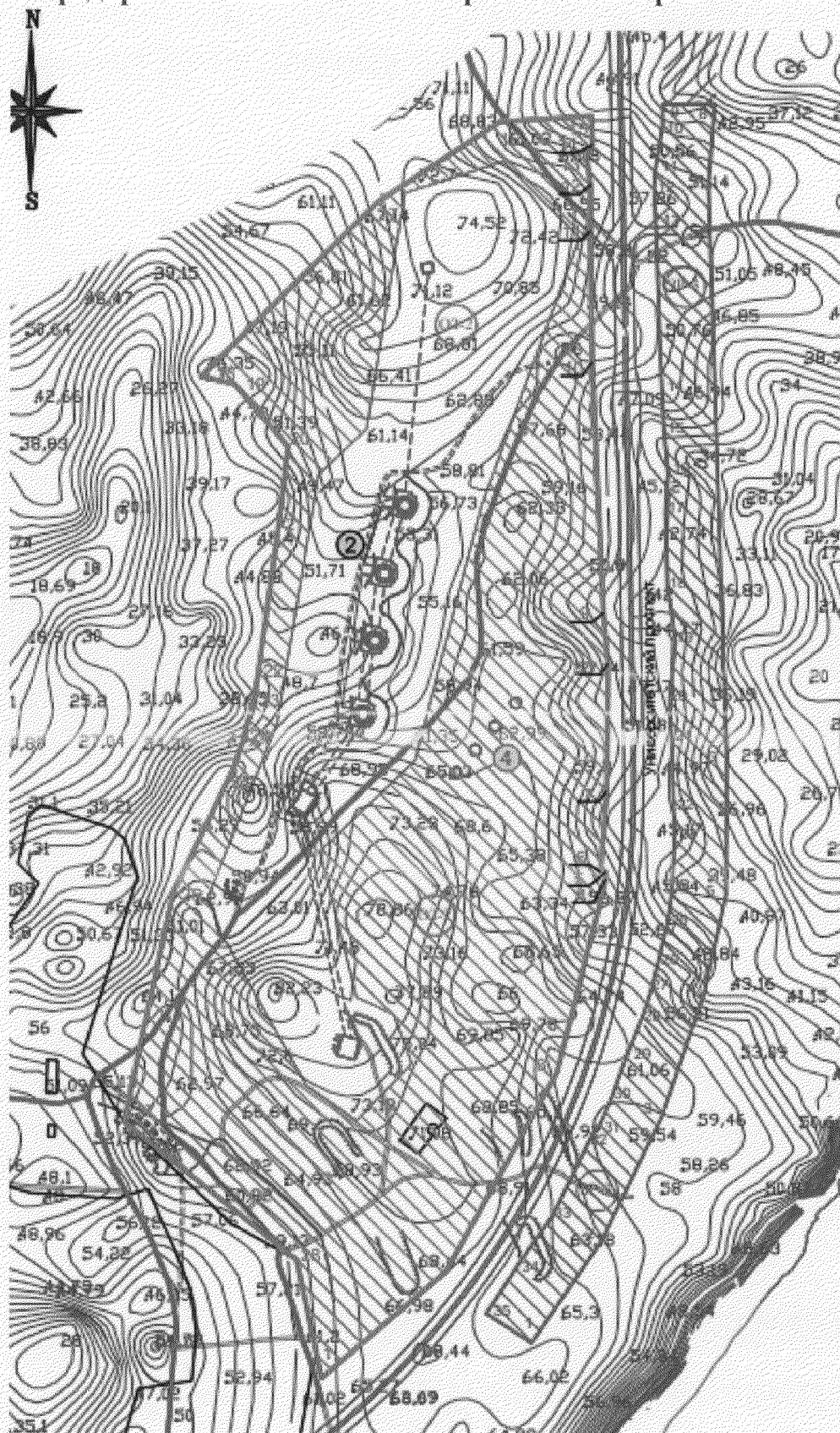


Зона регулирования застройки и хозяйственной деятельности объекта культурного наследия ЗР-1



Зона регулирования застройки и хозяйственной деятельности объекта культурного наследия ЗР-2

Схема расположения границ территории  
зон охраны объекта культурного наследия  
федерального значения «Береговая батарея №984»



## Условные обозначения

## Объекты культурного наследия

② Береговая батарея №984

## Выявленный объект культурного наследия

④ Батарея береговая № XV

## Планировочная структура

————— Модернизируемые крепостные дороги

===== Автомагистраль

Границы земельных участков

Красные линии

## Объекты культурного наследия, и историческая среда

 Объекты культурного наследия

 Подземные и обвалованные сооружения объектов культурного наследия

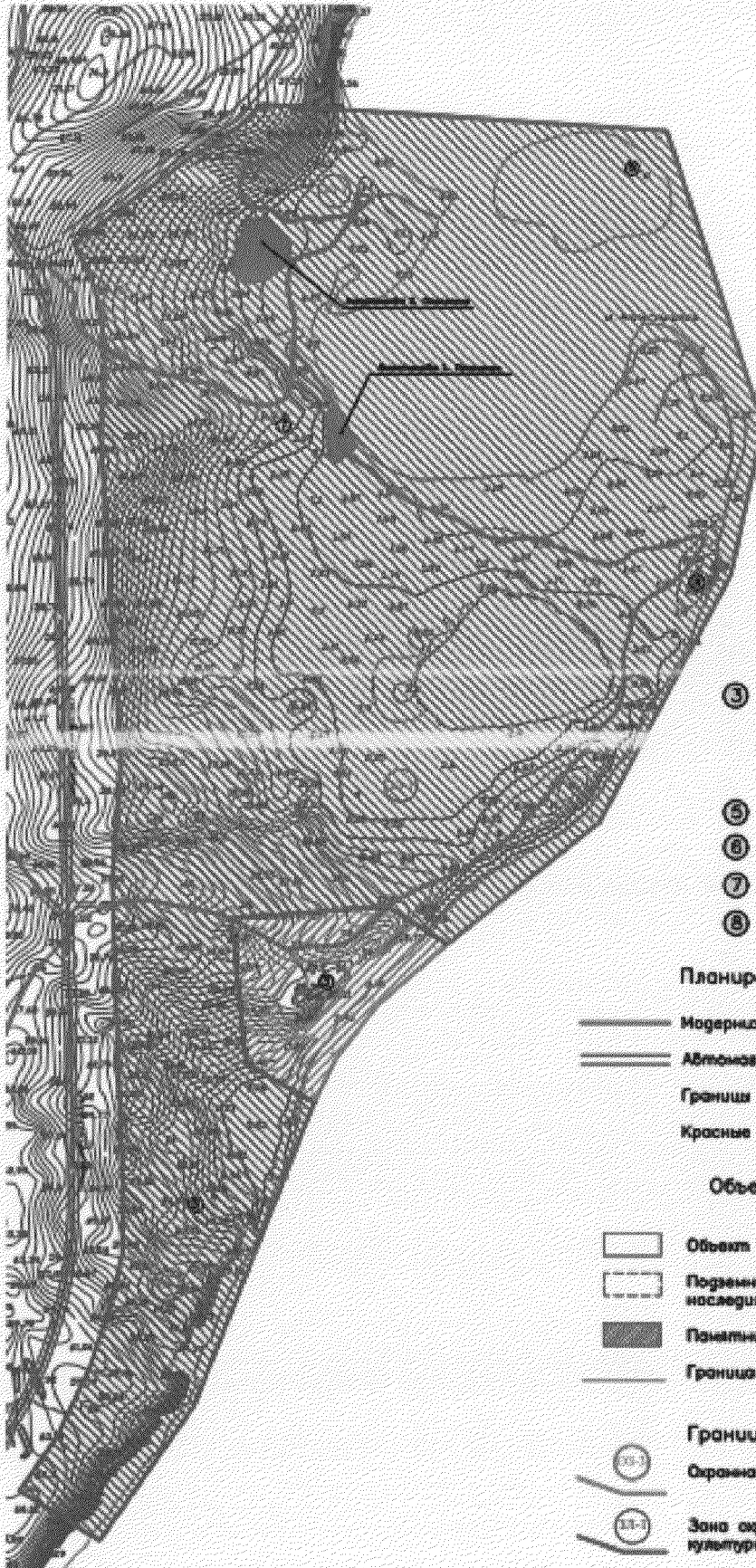
————— Граница территории объекта культурного наследия

 Границы зон охраны

Охранная зона объекта культурного наследия ОЗ-2

 Зона регулирования застройки и хозяйственной деятельности объекта культурного наследия ЗР-3

Схема расположения границ территории  
зон охраны объекта культурного наследия  
федерального значения «Береговой  
противодесантный капонир № 5»



Условные обозначения

Объекты культурного наследия

③ Береговой противодесантный капонир № 5

Ценная историческая застройка,  
малые оборонительные сооружения

⑤ Дом № 15 "Лощина"

⑥ Дом № 20 "Водомачка"

⑦ Дом № 18 "Барак"

⑧ Дом № 249

Планировочная структура

— Модернизированные крепостные дороги

— Автомагистраль

Границы земельных участков

Красные линии

Объекты культурного наследия, и  
историческая среда

□ Объект культурного наследия

□ Подземные и обвалованные сооружения объекта кул  
наследия

■ Памятник археологии

— Граница территории объекта культурного наследия

Границы зон охраны

③-3 Охранная зона объекта культурного наследия 03-3

③-1 Зона охраняемого природного ландшафта объекта  
культурного наследия 31-1



УТВЕРЖДЕНЫ  
постановлением  
Правительства Приморского края  
от 22.11.2022 № 799-пп

**ОСОБЫЕ РЕЖИМЫ  
использования земель и требования к  
градостроительным регламентам в границах  
территорий зон охраны объектов культурного  
наследия федерального значения «Форт № 12»,  
«Береговая батарея № 984», «Береговой  
противодесантный капонир № 5», расположенных  
в районе горы и мыса Ахлестышева, о. Русский,  
в г. Владивостоке**

**I. Зоны охраны объекта культурного  
наследия «Форт № 12»**

1.1. Охранная зона объекта культурного наследия «Форт № 12» участок ОЗ-1.

В границах территории охранной зоны объекта культурного наследия федерального значения «Форт № 12» участок ОЗ-1 запрещается:

строительство объектов капитального строительства;

прокладка дорог;

нарушение или разрушение исторической планировочной структуры и конструкций: дорог, мостов, проходов и проездов, ведущих к объекту культурного наследия, а также сопряжений дорог;

повреждение или разрушение природного ландшафта, исторических земляных сооружений;

изменение местоположения зелёных насаждений;

хозяйственная деятельность, нарушающая или перекрывающая основные точки и направления визуального восприятия объекта культурного наследия;

хозяйственная деятельность, нарушающая или перекрывающая основные направления раскрытия панорам ландшафта и морских акваторий с территории объекта культурного наследия;

размещение отдельно стоящих рекламных объектов, а также рекламных объектов и инженерного оборудования на подпорных стенах и ограждениях;

использование строительных технологий, создающих динамические нагрузки и оказывающих негативное воздействие на объект культурного наследия;

размещение автостоянок для хранения автомобилей;

строительство новых инженерных сооружений, прокладка инженерных коммуникаций, возвышающихся над поверхностью земли, за исключением опор уличного освещения;

размещение промышленных и коммунально-складских объектов;

установка глухих ограждений;

хозяйственная деятельность, ухудшающая физическое состояние и гидрогеологические условия ландшафта, нарушающая визуальное восприятие объектов культурного наследия, затрудняющая доступ к объектам культурного наследия, не соответствующая историко-культурному назначению территории;

В границах территории охранной зоны объекта культурного наследия федерального значения «Форт № 12» участок ОЗ-1 разрешается:

землеустроительные работы по формированию земельных участков для целей обеспечения сохранности исторической среды объектов культурного наследия;

использование земельных участков в целях рекреации;

благоустройство территории, устройство рекреационных и видовых площадок с применением элементов, соответствующих характеристикам исторической среды;

земляные работы, террасирование с целью устройства рекреационных и видовых площадок, с возведением подпорных стен не выше трех метров из природного камня или из железобетона с облицовкой природным камнем;

рекультивация участков ландшафта с нарушенными природными формами;

посадка и реконструкция зеленых насаждений с подбором пород, не

образующих во взрослом возрасте препятствий для обзора объектов культурного наследия и не перекрывающих секторы раскрытия панорам;

ремонт, реконструкция, восстановление утраченных исторических дорог с условием устройства сопряжений с современными планировочными направлениями;

строительство новых инженерных сооружений, прокладка инженерных коммуникаций, не возвышающихся над поверхностью земли, с условием восстановления исторического ландшафта;

размещение малых архитектурных форм, временных сезонных построек рекреационного назначения и (или) функционально связанных с использованием объекта культурного наследия, соответствующих характеристикам элементов исторической среды, не нарушающих обзор объекта культурного наследия с основных направлений и не перекрывающих панорамы, открывающиеся с его территории;

создание мест временного размещения автомобилей для посетителей объекта культурного наследия;

установка указателей и дорожных знаков;

установка ограждений в виде решёток с просветами между конструкциями не менее 0,15 м, высотой не более 2,5 м;

установка следующих средств наружной рекламы и информации:

мобильных элементов информационно-декоративного оформления событийного характера, включая праздничное оформление, устанавливаемых на срок проведения публичных мероприятий;

информационных объектов размером не более 2,0 м×2,0 м, относящихся к деятельности собственников и пользователей объекта культурного наследия и земельных участков, к носителям информации об объекте культурного наследия;

настенных информационных вывесок в виде отдельных, в том числе объёмных, букв и знаков высотой не более 0,5 м, с размещением на внешних поверхностях строений, сооружений не выше 3,0 м от уровня земли;

консольная конструкция не должна находиться на расстоянии более чем 0,2 м от плоскости фасада, а крайняя точка её лицевой стороны – на расстоянии более 0,8 м. Расстояние от уровня земли до нижнего края консольной конструкции должно быть не менее 2,5 м;

вывесок, содержащих сведения, предусмотренные законодательством по защите прав потребителей, размещаемых на доступном для обозрения месте плоских участков фасада, свободных от архитектурных элементов, непосредственно у входа (справа или слева) в строение, сооружение. Допустимый размер вывесок составляет не более 0,4 м по горизонтали и не более 0,6 м по вертикали. Расстояние от уровня земли (пола входной группы) до верхнего края вывески не должно превышать 2,0 м.

Земляные, хозяйственные, мелиоративные и иные разрешенные данным режимом работы необходимо проводить в соответствии с требованиями ст. 36 Федерального закона от 25 июня 2002 № 73-ФЗ «Об объектах культурного наследия (памятниках истории и культуры) народов Российской Федерации» (далее - Федеральный закон от 25 июня 2002 года № 73-ФЗ).

Требования к градостроительным регламентам в границах территории охранной зоны объекта культурного наследия федерального значения «Форт № 12» участок ОЗ-1:

высота некапитальных объектов - не выше 6,0 м от планировочной отметки земли;

размеры в плане некапитальных объектов – не более 10,0 м x 10,0 м;

использование при проектировании и строительстве временных, некапитальных сооружений неярких цветовых решений, с предпочтительным использованием естественных, охристых, коричневых, бежевых оттенков, характерных для исторической застройки начала XX века.

В пределах границ соответствующей территориальной зоны виды разрешенного использования земельных участков, равно как всего, что находится над и под поверхностью земельных участков, определяются в

соответствии с Правилами землепользования и застройки Владивостокского городского округа с учетом ограничений, установленных настоящим режимом.

Изыскательские, проектные, земляные, строительные, мелиоративные, хозяйственные и иные работы, проведение которых разрешено настоящим режимом, выполняются в соответствии со статьей 36 Федерального закона от 25 июня 2002 года № 73-ФЗ.

1.2. Зона регулирования застройки и хозяйственной деятельности объекта культурного наследия «Форт № 12» участок ЗР-1.

В границах территории зоны регулирования застройки и хозяйственной деятельности объекта культурного наследия «Форт № 12» участок ЗР-1 запрещается:

строительная и хозяйственная деятельность, нарушающая визуальное восприятие объекта культурного наследия, образующая негативный фон и окружение при его восприятии с основных точек и направлений восприятия;

использование земельных участков, проектирование и строительство, не соответствующее утвержденной в надлежащем порядке и согласованной с уполномоченным государственным органом охраны объектов культурного наследия градостроительной документацией (документацией территориального планирования, документации по планировке территории);

снос и разрушение ценных элементов исторической среды объекта культурного наследия, объектов, обладающих признаками объектов культурного наследия;

разрушение исторической планировочной структуры (ликвидация, перекрытие планировочных связей);

применение в отделке фасадов и крыш новых объектов капитального строительства ярких и контрастных цветовых решений;

установка глухих ограждений;

В границах территории зоны регулирования застройки и хозяйственной деятельности объекта культурного наследия «Форт № 12» участок ЗР-1 разрешается:

землеустроительные работы по формированию земельных участков для целей, не противоречащих настоящему режиму, с условием обеспечения сохранности ценных элементов исторической среды объектов культурного наследия;

прокладка новых дорог, ремонт и реконструкция существующих дорог с условием устройства их сопряжения с историческими планировочными направлениями, ведущими к объектам культурного наследия;

возведение объектов капитального строительства, некапитальных строений и инженерных сооружений, соответствующих настоящему режиму и требованиям к градостроительным регламентам, по индивидуальным проектам, с обязательным условием выполнения исследований сочетания проектируемых объектов с объектами культурного наследия - фотомонтажей, разверток и т.п.;

ремонт и реконструкция объектов капитального строительства с соблюдением настоящего режима и требований к градостроительным регламентам;

ремонт и реконструкция объектов, обладающих признаками объектов культурного наследия, производится с сохранением их исторических частей, включая земляные сооружения;

размещение малых архитектурных форм, произведений монументально-декоративного искусства, осветительных конструкций, соответствующих характеристикам элементов исторической среды;

благоустройство и озеленение территории;

установка ограждений в виде решёток с просветами между конструкциями не менее 0,15 м, высотой не более 1,5 м;

возведение подпорных стен;

снос зданий и сооружений, не имеющих историко-культурной ценности;

прокладка инженерных сетей;

размещение временных автостоянок и автопарковок;

установка следующих средств наружной рекламы и информации:

мобильных элементов информационно-декоративного оформления событийного характера, включая праздничное оформление, устанавливаемых на срок проведения публичных мероприятий;

настенных информационных вывесок в виде отдельных, в том числе объёмных, букв и знаков высотой не более 0,6 м, с размещением на внешних поверхностях зданий, сооружений не выше 3,0 м от уровня земли; консольная конструкция не должна находиться на расстоянии более чем 0,2 м от плоскости фасада, а крайняя точка её лицевой стороны – на расстоянии более 0,8 м. Расстояние от уровня земли до нижнего края консольной конструкции должно быть не менее 2,5 м;

вывесок, содержащих сведения, предусмотренные законодательством по защите прав потребителей, размещаемых на доступном для обозрения месте плоских участков фасада, свободных от архитектурных элементов, непосредственно у входа (справа или слева) в здание, сооружение. Допустимый размер вывесок составляет не более 0,4 м по горизонтали и не более 0,6 м по вертикали. Расстояние от уровня земли (пола входной группы) до верхнего края вывески не должно превышать 2,0 м;

отдельно стоящих рекламных конструкций с площадью информационного поля не более 2,0 м<sup>2</sup>.

Строительные, земляные, хозяйственные, мелиоративные и иные разрешенные данным режимом работы необходимо проводить в соответствии с требованиями ст. 36 Федерального закона от 25 июня 2002 года № 73-ФЗ.

Требования к градостроительным регламентам в границах зоны регулирования застройки и хозяйственной деятельности «Форт № 12» участок ЗР-1:

высота капитальных объектов – до 25 м от нижней планировочной отметки земли у стен здания до верха конструкций крыши, но не выше 75,0 м в абсолютных отметках;

длина фасадов в плане капитальных объектов - не более 40,0 м;

использование при проектировании и строительстве капитальных, а также временных, некапитальных сооружений неярких цветовых решений, с предпочтительным использованием естественных, охристых, коричневых, бежевых оттенков, характерных для исторической застройки начала XX века.

В пределах границ соответствующей территориальной зоны виды разрешенного использования земельных участков, равно как всего, что находится над и под поверхностью земельных участков, определяются в соответствии с Правилами землепользования и застройки Владивостокского городского округа с учетом ограничений, установленных настоящим режимом.

Изыскательские, проектные, земляные, строительные, мелиоративные, хозяйственные и иные работы, проведение которых разрешено настоящим режимом, выполняются в соответствии со статьей 36 Федерального закона от 25 июня 2002 года №73-ФЗ.

1.3. Зона регулирования застройки и хозяйственной деятельности объекта культурного наследия «Форт № 12» участок ЗР-2.

В границах территории зоны регулирования застройки и хозяйственной деятельности объекта культурного наследия «Форт № 12» участок ЗР-2 запрещается:

строительство зданий, перекрывающих направления визуального восприятия панорам с территории памятника;

использование земельных участков, проектирование и строительство, не соответствующее утвержденной в надлежащем порядке и согласованной с уполномоченным государственным органом охраны объектов культурного наследия градостроительной документацией (документацией территориального планирования, документацией по планировке территории);

установка отдельно стоящих рекламных конструкций;

установка глухих ограждений;

снос и разрушение ценных элементов исторической среды объекта культурного наследия, объектов, обладающих признаками объектов культурного наследия;



разрушение исторической планировочной структуры (ликвидация, перекрытие планировочных связей);

применение в отделке фасадов и крыш новых объектов капитального строительства ярких и контрастных цветовых решений.

В границах территории зоны регулирования застройки и хозяйственной деятельности объекта культурного наследия «Форт № 12» участок ЗР-2 разрешается:

землеустроительные работы по формированию земельных участков для целей, не противоречащих настоящему режиму с условием обеспечения сохранности ценных элементов исторической среды объектов культурного наследия;

прокладка новых дорог, ремонт, реконструкция и благоустройство существующих дорог с условием устройства их сопряжения с историческими планировочными направлениями, ведущими к объектам культурного наследия;

возведение объектов капитального строительства, некапитальных строений и инженерных сооружений, соответствующих настоящему режиму и требованиям к градостроительным регламентам, по индивидуальным проектам, с обязательным условием выполнения исследований сочетания проектируемых объектов с объектами культурного наследия - фотомонтажей, разверток, и т.п.;

ремонт и реконструкция объектов капитального строительства с соблюдением настоящего режима и требований к градостроительным регламентам;

ремонт и реконструкция объектов, обладающих признаками объектов культурного наследия, производится с сохранением их исторических частей, включая земляные сооружения;

размещение малых архитектурных форм, произведений монументально-декоративного искусства, осветительных конструкций, соответствующих характеристикам элементов исторической среды;

благоустройство и озеленение территории;

установка ограждений в виде решёток с просветами между конструкциями не менее 0,15 м, высотой не более 1,5 м;

возведение подпорных стен;

снос зданий и сооружений, не имеющих историко-культурной ценности;

прокладка инженерных сетей;

размещение временных автостоянок и автопарковок;

установка следующих средств наружной рекламы и информации:

мобильных элементов информационно-декоративного оформления событийного характера, включая праздничное оформление, устанавливаемых на срок проведения публичных мероприятий;

настенных информационных вывесок в виде отдельных, в том числе объёмных, букв и знаков, высотой не более 0,6 м, с размещением на внешних поверхностях зданий, сооружений не выше 3,0 м от уровня земли; консольная конструкция не должна находиться на расстоянии более чем 0,2 м от плоскости фасада, а крайняя точка её лицевой стороны – на расстоянии более 0,8 м. Расстояние от уровня земли до нижнего края консольной конструкции должно быть не менее 2,5 м;

вывесок, содержащих сведения, предусмотренные законодательством по защите прав потребителей, размещаемых на доступном для обозрения месте плоских участков фасада, свободных от архитектурных элементов, непосредственно у входа (справа или слева) в здание, сооружение. Допустимый размер вывесок составляет не более 0,4 м по горизонтали и не более 0,6 м по вертикали. Расстояние от уровня земли (пола входной группы) до верхнего края вывески не должно превышать 2,0 м;

отдельно стоящих рекламных конструкций с площадью информационного поля не более 2,0 м<sup>2</sup>.

Строительные, земляные, хозяйственные, мелиоративные и иные разрешенные данным режимом работы необходимо проводить в соответствии с требованиями ст. 36 Федерального закона от 25 июня 2002 года № 73-ФЗ.

Требования к градостроительным регламентам в границах зоны регулирования застройки и хозяйственной деятельности «Форт № 12» участок ЗР-2:

максимальная высота возводимых объектов капитального строительства – 15,0 м от уровня нижней планировочной отметки до верха конструкции;

протяжённость фасадов возводимых капитальных объектов - не более 15,0 м;

высота некапитальных объектов - не выше 6,0 м от планировочной отметки земли;

размеры в плане некапитальных объектов – не более 10,0 м x 10,0 м;

расстояния вдоль Университетского проспекта между северными и южными фасадами капитальных и некапитальных зданий не менее 25 м;

использование при проектировании и строительстве капитальных и некапитальных сооружений неярких цветовых решений, с предпочтительным использованием естественных, охристых, коричневых, бежевых оттенков, характерных для исторической застройки начала XX века.

В пределах границ соответствующей территориальной зоны виды разрешенного использования земельных участков, равно как всего, что находится над и под поверхностью земельных участков, определяются в соответствии с Правилами землепользования и застройки Владивостокского городского округа с учетом ограничений, установленных настоящим режимом.

Изыскательские, проектные, земляные, строительные, мелиоративные, хозяйственные и иные работы, проведение которых разрешено настоящим режимом, выполняются в соответствии со статьей 36 Федерального закона от 25 июня 2002 года № 73-ФЗ.

## **II. Зоны охраны объекта культурного наследия «Береговая батарея № 984»**

2.1. Охранная зона объекта культурного наследия «Береговая батарея № 984» участок ОЗ-2.

В границах территории охранной зоны объекта культурного наследия «Береговая батарея № 984» участок ОЗ-2 запрещается:

строительство объектов капитального строительства;

нарушение или разрушение исторической планировочной структуры и

конструкций: дорог, проходов и проездов, ведущих к объекту культурного наследия, а также сопряжений дорог;

повреждение или разрушение природного ландшафта;

изменение местоположения зелёных насаждений;

хозяйственная деятельность, нарушающая или перекрывающая основные точки и направления визуального восприятия сооружений объекта культурного наследия;

хозяйственная деятельность, нарушающая или перекрывающая основные направления раскрытия панорам ландшафта и морских акваторий с территории объекта культурного наследия;

размещение отдельно стоящих рекламных объектов, а также рекламных объектов и инженерного оборудования на подпорных стенах и ограждениях;

использование строительных технологий, создающих динамические нагрузки и оказывающих негативное воздействие на объект культурного наследия;

размещение автостоянок для хранения автомобилей;

строительство новых инженерных сооружений, прокладка инженерных коммуникаций, возвышающихся над поверхностью земли, за исключением опор уличного освещения;

размещение промышленных и коммунально-складских объектов;

установка глухих ограждений;

хозяйственная деятельность, ухудшающая физическое состояние и гидрогеологические условия ландшафта, нарушающая визуальное восприятие объектов культурного наследия, затрудняющая доступ к объектам культурного наследия, не соответствующая историко-культурному назначению территории.

В границах территории охранной зоны объекта культурного наследия «Береговая батарея № 984» участок ОЗ-2 разрешается:

землеустроительные работы по формированию земельных участков для целей обеспечения сохранности исторической среды объектов культурного наследия;

использование земельных участков в целях рекреации;

благоустройство территории, устройство рекреационных и видовых площадок с применением элементов, соответствующих характеристикам исторической среды;

земляные работы, террасирование с целью устройства рекреационных и видовых площадок с возведением подпорных стен не выше трех метров из природного камня или из железобетона с облицовкой природным камнем;

рекультивация участков ландшафта с нарушенными природными формами;

посадка и реконструкция зеленых насаждений с подбором пород, не образующих во взрослом возрасте препятствий для обзора объектов культурного наследия и не перекрывающих секторы раскрытия панорам;

восстановление утраченных планировочных связей, исторических дорог с условием их сопряжения с современными планировочными направлениями;

прокладка инженерных коммуникаций, не возвышающихся над поверхностью земли, с условием восстановления исторического ландшафта;

размещение малых архитектурных форм, временных сезонных построек рекреационного назначения и (или) функционально связанных с использованием объекта культурного наследия, соответствующих характеристикам элементов исторической среды, не нарушающих обзор объекта культурного наследия с основных направлений и не перекрывающих панорамы, открывающиеся с его территории;

создание мест временного размещения автомобилей для посетителей объекта культурного наследия;

установка указателей и дорожных знаков;

установка ограждений в виде решёток с просветами между конструкциями не менее 0,15 м, высотой не более 2,5 м;

установка следующих средств наружной рекламы и информации:

мобильных элементов информационно-декоративного оформления событийного характера, включая праздничное оформление, устанавливаемых

на срок проведения публичных мероприятий;

информационных объектов размером не более 2,0 м×2,0 м, относящихся к деятельности собственников и пользователей объекта культурного наследия и земельных участков, к носителям информации об объекте культурного наследия;

настенных информационных вывесок в виде отдельных, в том числе объёмных, букв и знаков, высотой не более 0,5 м, с размещением на внешних поверхностях строений, сооружений не выше 3,0 м от уровня земли; консольная конструкция не должна находиться на расстоянии более чем 0,2 м от плоскости фасада, а крайняя точка её лицевой стороны – на расстоянии более 0,8 м. Расстояние от уровня земли до нижнего края консольной конструкции должно быть не менее 2,5 м;

вывесок, содержащих сведения, предусмотренные законодательством по защите прав потребителей, размещаемых на доступном для обозрения месте плоских участков фасада, свободных от архитектурных элементов, непосредственно у входа (справа или слева) в строение, сооружение. Допустимый размер вывесок составляет не более 0,4 м по горизонтали и не более 0,6 м по вертикали. Расстояние от уровня земли (пола входной группы) до верхнего края вывески не должно превышать 2,0 м.

Земляные, хозяйственные, мелиоративные и иные разрешенные данным режимом работы необходимо проводить в соответствии с требованиями ст. 36 Федерального закона от 25 июня 2002 года № 73-ФЗ.

Требования к градостроительным регламентам в границах территории охранной зоны ОЗ-2:

высота некапитальных объектов - не выше 6,0 м от планировочной отметки земли;

размеры в плане некапитальных объектов – не более 10,0 м ×10,0 м;

использование при проектировании и строительстве временных, некапитальных сооружений неярких цветовых решений, с предпочтительным использованием естественных, охристых, коричневых, бежевых оттенков,

характерных для исторической застройки начала XX века.

В пределах границ соответствующей территориальной зоны виды разрешенного использования земельных участков, равно как всего, что находится над и под поверхностью земельных участков, определяются в соответствии с Правилами землепользования и застройки Владивостокского городского округа с учетом ограничений, установленных настоящим режимом.

Изыскательские, проектные, земляные, строительные, мелиоративные, хозяйственные и иные работы, проведение которых разрешено настоящим режимом, выполняются в соответствии со статьей 36 Федерального закона от 25 июня 2002 года № 73-ФЗ.

2.2. Зона регулирования застройки и хозяйственной деятельности объекта культурного наследия «Береговая батарея № 984» участок ЗР-3.

В границах территории зоны регулирования застройки и хозяйственной деятельности объекта культурного наследия «Береговая батарея №984» участок ЗР-3 запрещается:

строительство зданий, перекрывающих направления визуального восприятия панорам с территории памятника;

использование земельных участков, проектирование и строительство, не соответствующее утвержденной в надлежащем порядке и согласованной с уполномоченным государственным органом охраны объектов культурного наследия градостроительной документацией (документацией территориального планирования, документацией по планировке территории);

установка отдельно стоящих рекламных конструкций;

установка глухих ограждений;

снос и разрушение ценных элементов исторической среды объекта культурного наследия, объектов, обладающих признаками объектов культурного наследия;

разрушение исторической планировочной структуры (ликвидация, перекрытие планировочных связей);

применение в отделке фасадов и крыш новых объектов капитального

строительства ярких и контрастных цветовых решений.

В границах территории зоны регулирования застройки и хозяйственной деятельности объекта культурного наследия «Береговая батарея № 984» участок ЗР-3 разрешается:

землеустроительные работы по формированию земельных участков для целей, не противоречащих настоящему режиму с условием обеспечения сохранности ценных элементов исторической среды объектов культурного наследия;

прокладка новых дорог, ремонт, реконструкция и благоустройство существующих дорог с условием устройства их сопряжения с историческими планировочными связями;

возведение объектов капитального строительства, некапитальных строений и инженерных сооружений, соответствующих настоящему режиму и требованиям к градостроительным регламентам, по индивидуальным проектам, с обязательным условием выполнения исследований сочетания проектируемых объектов с объектами культурного наследия - фотомонтажей, разверток, и т.п.;

ремонт и реконструкция объектов капитального строительства с соблюдением настоящего режима и требований к градостроительным регламентам;

ремонт и реконструкция объектов, обладающих признаками объектов культурного наследия, производится с сохранением их исторических частей, включая земляные сооружения;

размещение малых архитектурных форм, произведений монументально-декоративного искусства, осветительных конструкций, соответствующих характеристикам элементов исторической среды;

благоустройство и озеленение территории;

установка ограждений в виде решёток с просветами между конструкциями не менее 0,15 м, высотой не более 1,5 м;

возведение подпорных стен;

снос зданий и сооружений, не имеющих историко-культурной ценности;



прокладка инженерных сетей;

размещение временных автостоянок и автопарковок;

установка следующих средств наружной рекламы и информации:

мобильных элементов информационно-декоративного оформления событийного характера, включая праздничное оформление, устанавливаемых на срок проведения публичных мероприятий;

настенных информационных вывесок в виде отдельных, в том числе объёмных, букв и знаков, высотой не более 0,6 м, с размещением на внешних поверхностях зданий, сооружений не выше 3,0 м от уровня земли; консольная конструкция не должна находиться на расстоянии более чем 0,2 м от плоскости фасада, а крайняя точка её лицевой стороны – на расстоянии более 0,8 м. Расстояние от уровня земли до нижнего края консольной конструкции должно быть не менее 2,5 м;

вывесок, содержащих сведения, предусмотренные законодательством по защите прав потребителей, размещаемых на доступном для обозрения месте плоских участков фасада, свободных от архитектурных элементов, непосредственно у входа (справа или слева) в здание, сооружение. Допустимый размер вывесок составляет не более 0,4 м по горизонтали и не более 0,6 м по вертикали. Расстояние от уровня земли (пола входной группы) до верхнего края вывески не должно превышать 2,0 м;

отдельно стоящих рекламных конструкций с площадью информационного поля не более 2,0 м<sup>2</sup>.

Строительные, земляные, хозяйственные, мелиоративные и иные разрешенные данным режимом работы необходимо проводить в соответствии с требованиями ст. 36 Федерального закона от 25 июня 2002 года № 73-ФЗ.

Требования к градостроительным регламентам в границах зоны регулирования застройки и хозяйственной деятельности ЗР-3:

максимальная высота возводимых объектов капитального строительства – 15,0 м от уровня земли;

протяжённость фасадов возводимых зданий и сооружений - не более 15,0 м;

высота некапитальных объектов - не выше 6,0 м от планировочной отметки земли;

размеры в плане некапитальных объектов – не более 10,0 м × 10,0 м;

расстояния вдоль Университетского проспекта между северными и южными фасадами капитальных и некапитальных зданий не менее 25 м;

использование при проектировании и строительстве капитальных и некапитальных сооружений неярких цветовых решений, с предпочтительным использованием естественных, охристых, коричневых, бежевых оттенков, характерных для исторической застройки начала XX века.

В пределах границ соответствующей территориальной зоны виды разрешенного использования земельных участков, равно как всего, что находится над и под поверхностью земельных участков, определяются в соответствии с Правилами землепользования и застройки Владивостокского городского округа с учетом ограничений, установленных настоящим режимом.

Изыскательские, проектные, земляные, строительные, мелиоративные, хозяйственные и иные работы, проведение которых разрешено настоящим режимом, выполняются в соответствии со статьей 36 Федерального закона от 25 июня 2002 года № 73-ФЗ.

### **III. Зоны охраны объекта культурного наследия «Береговой противодесантный капонир № 5»**

3.1. Охранная зона объекта культурного наследия «Береговой противодесантный капонир № 5» участок ОЗ-3.

В границах территории охранной зоны объекта культурного наследия «Береговой противодесантный капонир № 5» участок ОЗ-3 запрещается:

строительство объектов капитального строительства;

нарушение или разрушение исторической планировочной структуры: дорог, проходов и проездов, ведущих к объекту культурного наследия, а также сопряжений дорог;

повреждение или разрушение исторических земляных сооружений;  
изменение ландшафта и береговой линии, расширение территории в сторону моря методом подсыпки или намыва грунта;

хозяйственная деятельность, нарушающая или перекрывающая основные точки и направления визуального восприятия объекта культурного наследия;

хозяйственная деятельность, нарушающая или перекрывающая основные направления раскрытия панорам с территории объекта культурного наследия;

размещение отдельно стоящих рекламных объектов, а также рекламных объектов и инженерного оборудования на подпорных стенах и ограждениях;

использование строительных технологий, создающих динамические нагрузки и оказывающих негативное воздействие на объект культурного наследия;

размещение автостоянок для хранения автомобилей;

строительство новых инженерных сооружений, прокладка инженерных коммуникаций, возвышающихся над поверхностью земли, за исключением опор уличного освещения;

строительство новых улиц и дорог, мостов и эстакад, размещение промышленных и коммунально-складских объектов;

установка глухих ограждений;

хозяйственная деятельность, ухудшающая физическое состояние природного ландшафта и нарушающая его визуальное восприятие.

В границах территории охранной зоны объекта культурного наследия «Береговой противодесантный капонир № 5» участок ОЗ-3 разрешается:

землеустроительные работы по формированию земельных участков для целей обеспечения сохранности исторической среды объектов культурного наследия;

использование территорий в качестве рекреационных;

рекультивация участков ландшафта с нарушенными природными формами;

земляные работы по восстановлению разрушенных участков ландшафта, благоустройству территории, а также необходимые для обеспечения использования объектов культурного наследия, ремонта и реконструкции внешних инженерных сетей с условием восстановления ландшафта;

террасирование с целью устройства рекреационных и видовых площадок, с возведением подпорных стен высотой не более трех метров из природного камня или из железобетона с облицовкой природным камнем;

посадка зеленых насаждений, не образующих во взрослом возрасте препятствий для визуального восприятия панорам;

ремонт и реконструкция существующих дорог с условием устройства их сопряжения с историческими дорогами;

благоустройство территории, устройство рекреационных и видовых площадок с применением элементов, соответствующих характеристикам исторической среды;

возведение оград в виде металлических решеток;

размещение малых архитектурных форм, временных сезонных построек рекреационного назначения и (или) функционально связанных с использованием объекта культурного наследия, соответствующих характеристикам элементов исторической среды, не нарушающих обзор объекта культурного наследия с основных направлений и не перекрывающих панорамы, открывающиеся с его территории;

создание мест временного размещения автомобилей для посетителей объекта культурного наследия;

посадка и реконструкция зеленых насаждений с подбором пород, не образующих во взрослом возрасте препятствий для обзора объектов культурного наследия и не перекрывающих сектора раскрытия панорам;

ремонт, реконструкция или восстановление утраченных исторических планировочных связей;

ремонт, реконструкция инженерных сетей и сооружений;

создание новых инженерных сооружений, прокладка инженерных коммуникаций, не возвышающихся над поверхностью земли, с условием восстановления исторического ландшафта;

установка указателей и дорожных знаков;

установка ограждений в виде решёток с просветами между конструкциями не менее 0,15 м, высотой не более 2,5 м;

установка следующих средств наружной рекламы и информации:

мобильных элементов информационно-декоративного оформления событийного характера, включая праздничное оформление, устанавливаемых на срок проведения публичных мероприятий;

размещение информационных объектов размером не более 2,0 м×2,0 м, относящихся к деятельности собственников и пользователей объекта культурного наследия и его земельного участка;

настенных информационных вывесок в виде отдельных, в том числе объёмных, букв и знаков высотой не более 0,5 м, с размещением на внешних поверхностях строений, сооружений не выше 3,0 м от уровня земли; консольная конструкция не должна находиться на расстоянии более чем 0,2 м от плоскости фасада, а крайняя точка её лицевой стороны – на расстоянии более 0,8 м. Расстояние от уровня земли до нижнего края консольной конструкции должно быть не менее 2,5 м;

вывесок, содержащих сведения, предусмотренные законодательством по защите прав потребителей, размещаемых на доступном для обозрения месте плоских участков фасада, свободных от архитектурных элементов, непосредственно у входа (справа или слева) в строение, сооружение. Допустимый размер вывесок составляет не более 0,4 м по горизонтали и не более 0,6 м по вертикали. Расстояние от уровня земли (пола входной группы) до верхнего края вывески не должно превышать 2,0 м.

Земляные, хозяйственные, мелиоративные и иные разрешенные данным режимом работы необходимо проводить в соответствии с требованиями ст. 36 Федерального закона от 25 июня 2002 года № 73-ФЗ.

Требования к градостроительным регламентам в границах территории охранной зоны «Береговой противодесантный капонир № 5» участок ОЗ-3:

высота некапитальных объектов - не выше 6,0 м от планировочной отметки земли;

размеры в плане некапитальных объектов – не более 10,0 м × 10,0 м.

использование при проектировании и строительстве временных, некапитальных сооружений неярких цветовых решений, с предпочтительным использованием естественных, охристых, коричневых, бежевых оттенков, характерных для исторической застройки начала XX века.

В пределах границ соответствующей территориальной зоны виды разрешенного использования земельных участков, равно как всего, что находится над и под поверхностью земельных участков, определяются в соответствии с Правилами землепользования и застройки Владивостокского городского округа с учетом ограничений, установленных настоящим режимом.

Изыскательские, проектные, земляные, строительные, мелиоративные, хозяйственные и иные работы, проведение которых разрешено настоящим режимом, выполняются в соответствии со статьей 36 Федерального закона от 25 июня 2002 года № 73-ФЗ.

3.2. Зона охраняемого природного ландшафта объекта культурного наследия «Береговой противодесантный капонир № 5» участок ЗЛ-1.

В границах территории зоны охраняемого природного ландшафта объекта культурного наследия «Береговой противодесантный капонир № 5» участок ЗЛ-1 запрещается:

снос и повреждение малых оборонительных сооружений постройки советского периода времени;

строительство капитальных зданий и сооружений, устройство складов, площадок для хранения веществ, материалов и оборудования, а также инженерных сооружений, возвышающихся над поверхностью земли, за исключением опор уличного освещения;

прокладка новых улиц и автомобильных дорог;

разрушение или перекрытие исторической планировочной структуры;

разрушение исторических земляных сооружений;

изменение ландшафта, береговой линии, расширение территории в сторону моря методом подсыпки или намыва грунта;

использование земельных участков в целях, не соответствующих рекреационному назначению, для размещения производств и процессов, загрязняющих окружающую среду и ухудшающих экологическое состояние территории, в том числе: для размещения промышленных и коммунально-складских объектов, кладбищ, скотомогильников, полигонов для хранения и утилизации бытовых отходов, хранения горючих и легковоспламеняющихся материалов, хранения химических веществ; хранения и сжигания мусора т.п.;

изменение планировочного положения зеленых насаждений;

размещение автостоянок длительного хранения;

размещение отдельно стоящих рекламных объектов, а также рекламных объектов и инженерного оборудования на подпорных стенах и ограждениях;

хозяйственная деятельность и земляные работы, в том числе по планировке территории, ухудшающие гидрогеологические условия, необходимые для сохранения природного ландшафта, а также изменяющие существующий рельеф местности;

организация временной торговли: ярмарок, ярмарок-выставок, рынков;

установка глухих ограждений;

разведение костров, пал сухой травы, использование пиротехнических средств и фейерверков.

В границах территории зоны охраняемого природного ландшафта объекта культурного наследия «Береговой противодесантный капонир № 5» участок ЗЛ-1 разрешается:

использование территории зоны по рекреационному назначению;

землеустроительные работы по формированию земельных участков в целях обеспечения сохранности исторической среды объекта культурного наследия, а также для рекреационных целях;

рекультивация и восстановление участков ландшафта с нарушенными природными формами;

санитарные рубки, кронирование древесных и кустарниковых насаждений;

благоустройство территории, устройство пляжей, прогулочных пешеходных и велосипедных дорожек, видовых площадок;

создание проездов не шире трех метров для обслуживания территории;

ремонт и реконструкция исторических дорог с устройством сопряжений с современной улично-дорожной сетью, с сохранением первоначального типа покрытия (грунт, камень);

восстановление утраченной исторической планировочной структуры;

возведение некапитальных строений и сооружений для обеспечения рекреационных функций территории (павильонов, киосков, навесов, малых архитектурных форм и т.п.);

земляные работы, террасирование с целью устройства рекреационных и видовых площадок с возведением подпорных стен не выше трех метров из природного камня или из железобетона с облицовкой природным камнем;

прокладка инженерных сетей подземным способом с последующей рекультивацией нарушенного поверхностного слоя;

ремонт, реконструкция инженерных сетей и сооружений;

установка ограждений в виде решёток с просветами между конструкциями не менее 0,15 м, высотой не более 2,5 м;

проведение инженерных мероприятий по защите исторических элементов рельефа от естественного разрушения (эрозия, оползни, размыв);

посадка зеленых насаждений, не препятствующих обзору панорам с основных площадок и трасс визуального восприятия;

установка следующих средств наружной информации:

размещение информационных конструкций размером не более 2,0 м×2,0 м, разработанных по специальным проектам и согласованных с государственным органом охраны объектов культурного наследия, с учётом сохранения условий восприятия ландшафта и отсутствия негативного влияния



на композиционно-видовые связи и видовые раскрытия объекта культурного наследия;

настенных информационных вывесок в виде отдельных, в том числе объёмных, букв и знаков высотой не более 0,5 м, с размещением на внешних поверхностях строений, сооружений не выше 3,0 м от уровня земли; консольная конструкция не должна находиться на расстоянии более чем 0,2 м от плоскости фасада, а крайняя точка её лицевой стороны – на расстоянии более 0,8 м. Расстояние от уровня земли до нижнего края консольной конструкции должно быть не менее 2,5 м;

вывесок, содержащих сведения, предусмотренные законодательством по защите прав потребителей, размещаемых на доступном для обозрения месте плоских участков фасада, свободных от архитектурных элементов, непосредственно у входа (справа или слева) в строение, сооружение. Допустимый размер вывесок составляет не более 0,4 м по горизонтали и не более 0,6 м по вертикали. Расстояние от уровня земли (пола входной группы) до верхнего края вывески не должно превышать 2,0 м;

защита рельефа от естественного разрушения (эрозия, оползни, размыв);

организация мест для сбора мусора;

размещение малых архитектурных форм, осветительных конструкций, соответствующих характеристикам элементов исторической среды.

Требования к градостроительным регламентам в границах территории зоны охраняемого природного ландшафта «Береговой противодесантный капонир № 5» участок ЗЛ-1:

высота некапитальных объектов - не выше 6,0 м от планировочной отметки земли;

размеры в плане некапитальных объектов – не более 10,0 м × 10,0 м;

использование при проектировании и строительстве временных, некапитальных сооружений неярких цветовых решений, с предпочтительным использованием естественных, охристых, коричневых, бежевых оттенков, характерных для исторической застройки начала XX века.

В пределах границ соответствующей территориальной зоны виды разрешенного использования земельных участков, равно как всего, что находится над и под поверхностью земельных участков, определяются в соответствии с Правилами землепользования и застройки Владивостокского городского округа с учетом ограничений, установленных настоящим режимом.

Изыскательские, проектные, земляные, строительные, мелиоративные, хозяйственные и иные работы, проведение которых разрешено настоящим режимом, выполняются в соответствии со статьей 36 Федерального закона от 25 июня 2002 года № 73-ФЗ.

---