



**ИНСПЕКЦИЯ ПО ОХРАНЕ ОБЪЕКТОВ
КУЛЬТУРНОГО НАСЛЕДИЯ ПРИМОРСКОГО КРАЯ**

ПРИКАЗ

18 ноября 2022 г.

№357

г. Владивосток

**Об утверждении предмета охраны объекта культурного наследия
регионального значения «Жилой дом управления железной дороги», конец
XIX в., расположенного по адресу: Приморский край,
г. Владивосток, ул. Алеутская, 8**

Руководствуясь Федеральным законом от 25 июня 2002 года № 73-ФЗ «Об объектах культурного наследия (памятниках истории и культуры) народов Российской Федерации», постановлением Администрации Приморского края от 02 ноября 2016 года № 514-па «Об утверждении положения об инспекции по охране объектов культурного наследия Приморского края»,

ПРИКАЗЫВАЮ:

1. Утвердить прилагаемый предмет охраны объекта культурного наследия регионального значения, включенного в Единый государственный реестр объектов культурного наследия (памятников истории и культуры) народов Российской Федерации, «Жилой дом управления железной дороги», конец XIX в., регистрационный номер 251410083630005, кадастровый номер 25:28:020031:362, расположенного по адресу (местонахождение): Приморский край, г. Владивосток, ул. Алеутская, 8.

2. Отделу по государственной охране и сохранению объектов культурного наследия регионального значения инспекции по охране объектов культурного наследия Приморского края обеспечить направление настоящего приказа (С.В. Ковалева):

а) в течение трех дней со дня его принятия в департамент информационной политики Приморского края для официального опубликования;

б) в течение пяти дней со дня официального опубликования настоящего приказа собственнику и (либо) законному владельцу объекта культурного наследия;

в) в течение семи дней со дня его официального опубликования в Главное управление Министерства юстиции Российской Федерации по Приморскому краю для включения в федеральный регистр нормативных правовых актов субъектов Российской Федерации и проведения правовой и антикоррупционной экспертиз.

3. Настоящий приказ вступает в силу со дня его официального опубликования.

Руководитель инспекции



В.В. Осецкий

ПРЕДМЕТ ОХРАНЫ

объекта культурного наследия регионального значения
◆ **Жилой дом управления железной дороги», конец XIX в., расположенного**
по адресу: Приморский край, г. Владивосток, ул. Алеутская, 8

1. Местоположение и градоформирующая роль памятника в композиции исторической застройки:

- местоположение в планировочной структуре исторической застройки центральной части города Владивостока в квартале исторической застройки ограниченном улицами Алеутская и Трудовой переулок;
- градостроительные характеристики здания: парадная историческая застройка конца XIX - начала XX вв. по восточной стороне ул. Алеутской;
- расположение здания: главный (западный) фасад вдоль оси ул. Алеутской; северный фасад – вдоль Трудового переулочка; с южной стороны расположено здание по ул. Алеутская, д. 6; восточный фасад выходит на террасу во внутреннего дворового пространства, укрепленную каменной подпорной стеной.

2. Объемно-пространственная композиция

Многоэтажное здание, Г-образной формы в плане с прямоугольными ризалитами, расположенными на западном фасаде.

Первоначальная пространственно-планировочная структура образована:

- продольными и поперечными капитальными несущими стенами;
- высотными отметками по кровельным карнизам здания и верхним отметкам завершений парапетов.

3. Конструктивная система здания

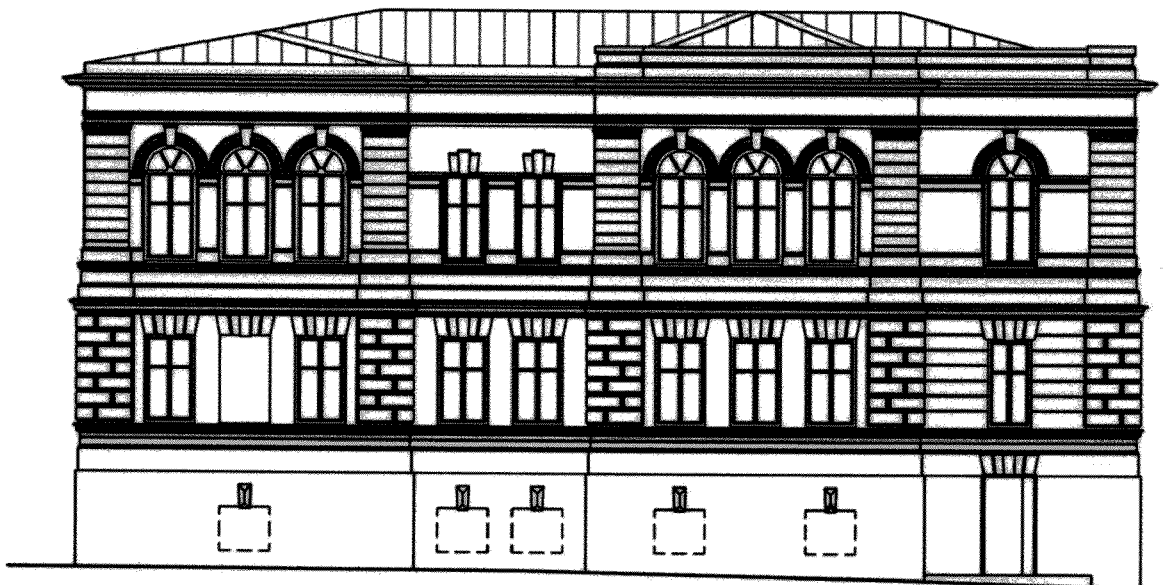
Конструктивная схема здания – бескаркасная, с несущими наружными и внутренними кирпичными стенами. Тип крыши здания – многоскатная.

4. Композиция и архитектурно-художественное решение (детализировка) фасадов

В архитектуре здания использованы характерные мотивы ренессанса и позднего классицизма. Декоративные элементы фасадов выполнены выпусками кирпича и штукатурным раствором. Материал и характер отделки поверхностей - штукатурка гладкая и рустованная.



Западный (главный) фасад



Четыр

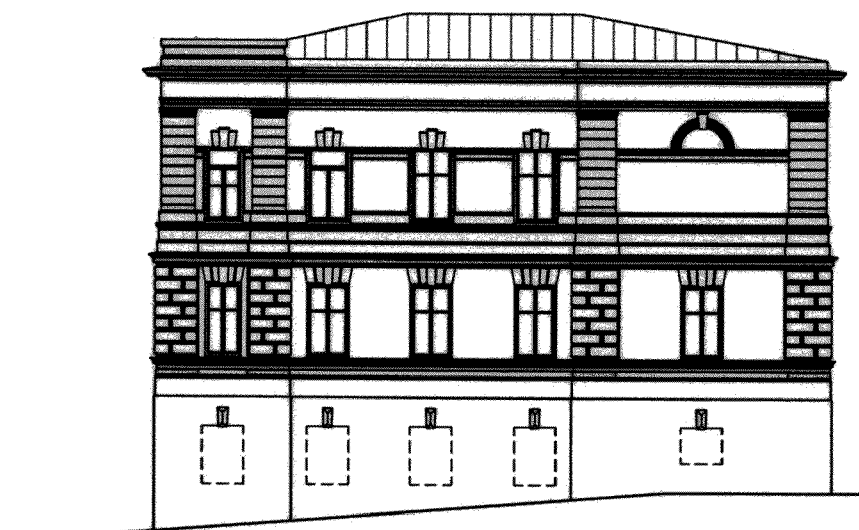
ехчастное композиционное решение фасада сформировано:

- членением плоскости фасада здания по горизонтали значительно выступающими из плоскости фасада двумя трехосными ризалитами и двухосными простенками с равномерным распределением оконных проемов;
- членением плоскости фасада по вертикали междуэтажными профилированными поясками, венчающим карнизом.

Элементы архитектурно-художественного оформления фасада:

- горизонтальная рустовка углов здания и углов ризалитов: в уровне второго этажа – призматические русты, в уровне третьего этажа – плоские русты;
- прямоугольная рустовка межоконных простенков в уровне второго этажа;
- прямоугольные пояски в уровне низа оконных проемов второго и третьего этажей, над оконными проемами второго и третьего этажей;
- замковые камни в уровне 1 этажа;
- прямоугольные оконные проемы с завершением клинчатыми перемычками с веерными замками;
- полуциркульные оконные проёмы, обрамлённые широкими архивольтами и замковыми камнями;
- межоконные простенки, представляющие собой пилястры, оформленные в виде колонны с капителью и базой;
- парапет, завершающий правую часть фасада здания;
- профильный венчающий карниз.

Северный фасад



Композиционное решение фасада сформировано:

- членением плоскости фасада здания по горизонтали рустовкой;
- членением плоскости фасада по вертикали междуэтажными профилированными поясками, венчающим карнизом.

Элементы архитектурно-художественного оформления фасада:

- горизонтальная рустовка углов здания: в уровне второго этажа – призматические русты, в уровне третьего этажа – плоские русты;
- горизонтальная рустовка базовой стены плоскими рустами в уровне второго этажа;
- полуциркулярный декоративный элемент оформленный широким архивольтом и замковым камнем;
- прямоугольные пояски в уровне низа оконных проемов второго и третьего этажей, в уровне верха оконных проемов третьего этажа;
- замковые камни в уровне 1 этажа;
- прямоугольные оконные проемы с завершением клинчатыми перемычками с веерными замками;
- парапет, завершающий левую часть фасада здания;
- профильный венчающий карниз.

Восточный фасад



Композицио

нное решение фасада сформировано:

- членением плоскости фасада здания по горизонтали значительно выступающим из плоскости фасада объемом, рустовкой;
- членением плоскости фасада по вертикали междуэтажными профилированными поясками, венчающим карнизом.

Элементы архитектурно-художественного оформления фасада:

- горизонтальная рустовка углов здания: в уровне второго этажа – призматические русты, в уровне третьего этажа – плоские русты;
- прямоугольные пояски в уровне низа оконных проемов второго и третьего этажей, верха оконных проемов третьего этажа;
- прямоугольные оконные проемы с завершением клинчатыми перемычками с веерными замками и замковыми камнями;
- профильный венчающий карниз.

Южный фасад



Ком

позиционное решение фасада сформировано:

- членением плоскости фасада здания по горизонтали значительно выступающим из плоскости фасада ризалитом;
- членением плоскости фасада по вертикали междуэтажными профилированными поясками венчающим карнизом.

Элементы архитектурно-художественного оформления фасада:

- горизонтальная рустовка углов здания: в уровне второго этажа – призматические русты, в уровне третьего этажа – плоские русты;
- прямоугольные пояски в уровне низа оконных проемов второго и третьего этажей, в уровне верха оконных проемов третьего этажа;
- лучковая перемычка с замковым камнем, венчающая оконный проем в уровне первого этажа
- прямоугольные оконные проемы с завершением клинчатыми перемычками с веерными замками и замковыми камнями;
- полуциркульный оконный проём, обрамлённый широким архивольтом и замковым камнем;
- межоконные простенки, представляющие собой пилястры, оформленные в виде колонны с капителью и базой;
- парапет, завершающий ризалитную часть здания;
- профильный венчающий карниз.

5. Архитектурно-художественное оформление интерьеров:

- потолок оформленный круглой розеткой (третий этаж пом. №19);
- потолок, оформленный галтелью, профилированным карнизом, профилированными потолочными тягами (второй этаж пом. №5,6);
- потолок, оформленный галтелью, профилированным карнизом, профилированными потолочными тягами и поясками (третий этаж пом. №9);
- ковано-сварные ограждения и деревянные перила лестничного марша;
- ковано-сварные ограждение оконного проема на промежуточной площадке лестничного марша.

Номера помещений указаны в соответствии с техническим паспортом здания от 26 февраля 2003 г.

Изменение предмета охраны может быть осуществлено в порядке и случаях, предусмотренных законодательством об объектах культурного наследия.