



**ИНСПЕКЦИЯ ПО ОХРАНЕ ОБЪЕКТОВ
КУЛЬТУРНОГО НАСЛЕДИЯ ПРИМОРСКОГО КРАЯ**

ПРИКАЗ

03 ноября 2022 г.

№342

г. Владивосток

**Об утверждении предмета охраны объекта культурного наследия
регионального значения «Доходный дом», начало XX в.,
расположенного по адресу: Приморский край, г. Владивосток,
переулок Краснознамённый, 10**

Руководствуясь Федеральным законом от 25 июня 2002 года № 73-ФЗ «Об объектах культурного наследия (памятниках истории и культуры) народов Российской Федерации», постановлением Администрации Приморского края от 02 ноября 2016 года № 514-па «Об утверждении положения об инспекции по охране объектов культурного наследия Приморского края»,

ПРИКАЗЫВАЮ:

1. Утвердить прилагаемый предмет охраны объекта культурного наследия регионального значения, включенного в Единый государственный реестр объектов культурного наследия (памятников истории и культуры) народов Российской Федерации, «Доходный дом», начало XX в., регистрационный номер 251410122090005, кадастровый номер 25:28:010002:70, расположенного по адресу (местонахождение): Приморский край, г. Владивосток, переулок Краснознамённый, 10.

2. Отделу по государственной охране и сохранению объектов культурного наследия регионального значения инспекции по охране объектов культурного наследия Приморского края обеспечить направление настоящего приказа:

а) в течение трех дней со дня его принятия в департамент информационной

политики Приморского края для официального опубликования;

б) в течение пяти дней со дня официального опубликования настоящего приказа собственнику и (либо) законному владельцу объекта культурного наследия;

в) в течение семи дней со дня его официального опубликования в Главное управление Министерства юстиции Российской Федерации по Приморскому краю для включения в федеральный регистр нормативных правовых актов субъектов Российской Федерации и проведения правовой и антикоррупционной экспертиз.

3. Настоящий приказ вступает в силу со дня его официального опубликования.

Руководитель инспекции



В.В. Осецкий

Приложение к приказу
инспекции по охране объектов
культурного наследия
Приморского края
от 03.11.2022 №342

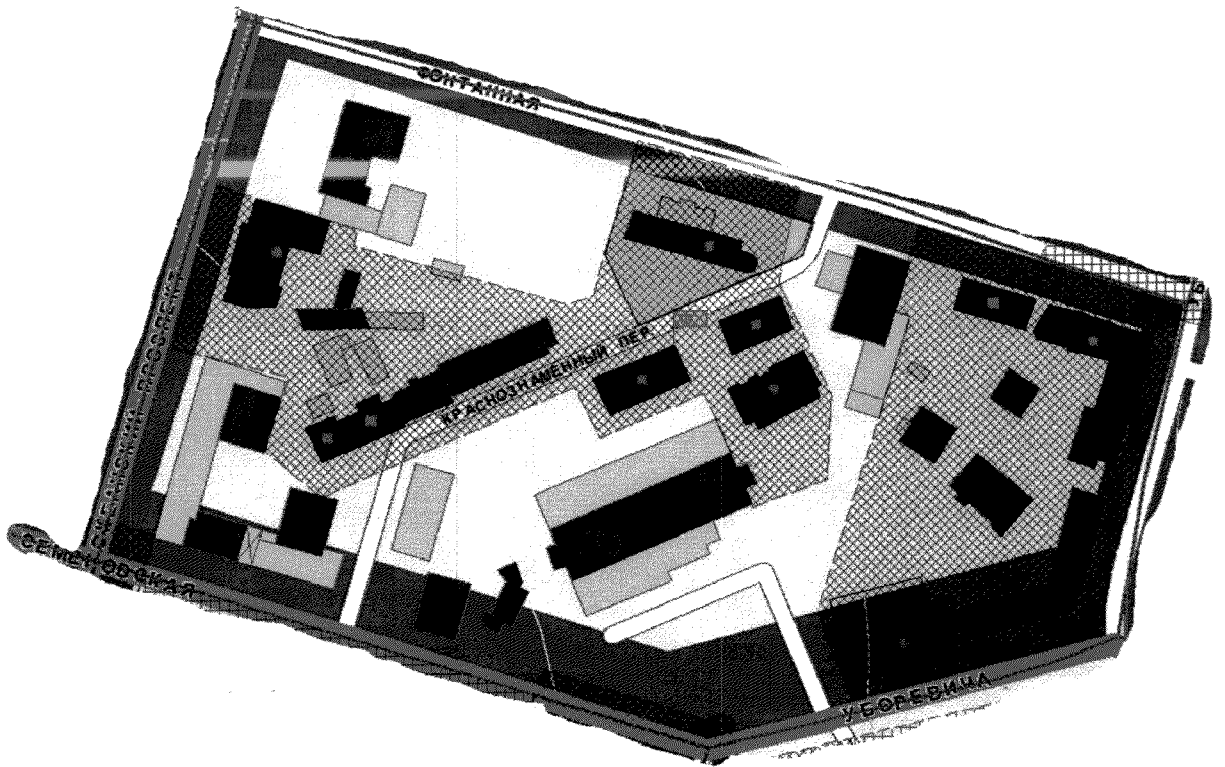
ПРЕДМЕТ ОХРАНЫ

**объекта культурного наследия регионального значения «Доходный дом»,
начало XX в., расположенного по адресу: Приморский край,
г. Владивосток, переулок Краснознамённый, 10**

1. Местоположение

Местоположение объекта культурного наследия в планировочной структуре исторической застройки центральной части города Владивостока в квартале, ограниченном улицами Фонтанная, Уборевича, Семеновская, Океанский проспект.

Главный фасад здания ориентирован на Краснознамённый переулок.



2. Объемно-пространственная композиция:

- исторический объем прямоугольной формы в плане многоэтажного отдельно-стоящего здания;
- высотные отметки по венчающему карнизу.

3. Композиция и архитектурно-художественное оформление фасадов

Объект культурного наследия выполнен в рациональном «кирпичном» стиле. Стены здания сложены из керамического глиняного кирпича, цокольная часть – облицовка природным камнем. Декоративные элементы выполнены с помощью напуска кирпича.

Главный (северный) фасад здания



Архитектурная композиция фасада симметрична. По горизонтали сформирована лопатками, раскреповкой в центральной части и равномерным размещением оконных и балконных проемов, по вертикали - профилированными междуэтажными поясами, венчающим карнизом.

Элементы архитектурно-художественного оформления фасада:

- междуэтажные двупрофильные пояса с поребриком и определенным шагом дентикул на нем;
- завершение оконных проемов лучковой перемычкой с замковым камнем;
- бровки над оконными проемами;

- стилизованные кронштейны на уровне перемычки в пространстве простенка;

- подоконные полочки с кронштейнами и декоративным прямоугольным выступом под ним;

- стилизованные двойные лопатки;

- раскреповка центральной части фасада, фланкированная двойными лопатками на всю высоту, с входной группой в уровне первого этажа с металлической дверью и световым проемом с рисунком заполнения в стиле модерн;

- стилизованные башенки (состоящие из пояса в завершении, дентикул и ниш) в уровне кровли.

- центральный оконный проем четвертого уровня, замкнутый двумя полуциркульными лопатками, поддерживающими кронштейнами, расположенными в зоне простенка третьего уровня;

- венчающий карниз;

- ступенчатый треугольный фронтон с оконным проемом в центре;

- балконы со стилизованным кованым ограждением.

Южный фасад



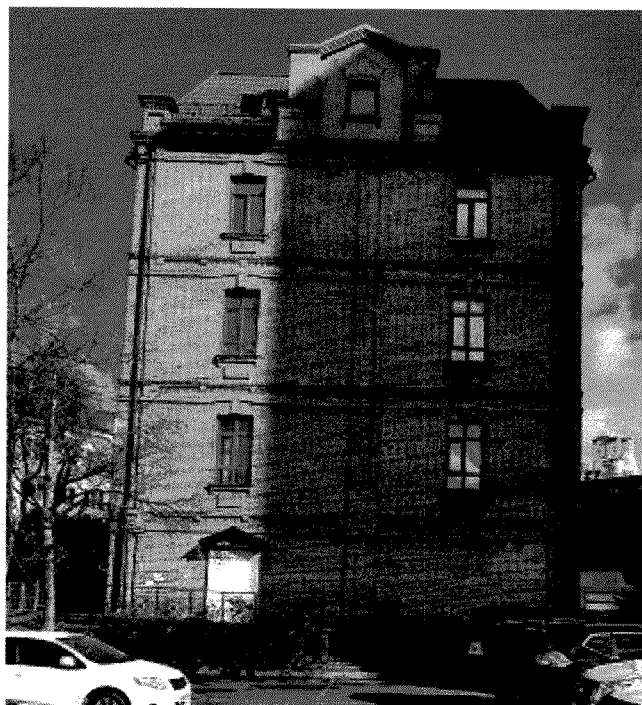
Архитектурная композиция фасада преимущественно симметрична, легкий сбитый ритм задан, за счет неравного количества световых осей восточной и западной сторон, относительно оси. По горизонтали сформирована лопатками, равномерным размещением оконных и балконных проемов, по вертикали - профилированными междуэтажными поясками, венчающим карнизом.

Элементы архитектурно-художественного оформления фасада:

- междуэтажные двупрофильные пояса с поребриком и определенным шагом дентикул на нем;
- завершение оконных проемов лучковой перемычкой с замковым камнем;
- бровки над оконными проемами;
- стилизованные кронштейны на уровне перемычки в пространстве простенка;
- подоконные полочки с кронштейнами и декоративным прямоугольным выступом под ним;
- стилизованные двойные лопатки;
- раскреповка центральной части фасада, фланкированная двойными лопатками на всю высоту;
- стилизованные башенки (состоящие из пояса в завершении, дентикул и ниш) в уровне кровли.
- венчающий карниз;
- ступенчатый треугольный фронтон с оконным проемом в центре;
- балконы со стилизованным кованым ограждением.

Западный фасад

Архитектурная композиция фасада симметричная, сформирована по горизонтали лопатками, размещением оконных и дверных проемов, по вертикали - профилированными междуэтажными поясками, венчающим карнизом.



Элементы архитектурно-художественного оформления фасада:

- междуэтажные двuproфильные пояса с поребриком и определенным шагом дентикул на нем;
- завершение оконных проемов лучковой перемычкой с замковым камнем;
- бровки над оконными проемами;
- подоконные полочки с кронштейнами и декоративным прямоугольным выступом под ним;
- стилизованные двойные лопатки;
- ступенчатый треугольный фронтон с оконным проемом в центре;
- венчающий карниз.

Восточный фасад

Архитектурная композиция фасада симметричная, сформирована по горизонтали лопатками, размещением оконных и дверных проемов, по вертикали - профилированными междуэтажными поясами, венчающим карнизом.

Элементы архитектурно-художественного оформления фасада:

- междуэтажные двuproфильные пояса с поребриком и определенным шагом дентикул на нем;

- завершение оконных проемов лучковой перемычкой с замковым камнем;
- бровки над оконными проемами;
- подоконные полочки с кронштейнами и декоративным прямоугольным выступом под ним;
- стилизованные двойные лопатки;
- ступенчатый треугольный фронтон с оконным проемом в центре;
- венчающий карниз.



Архитектурно-художественное оформление интерьеров:

- деревянные перила и кованые ограждения лестницы главного входа.

Изменение предмета охраны может быть осуществлено в порядке и случаях, предусмотренных законодательством об объектах культурного наследия.