



**ИНСПЕКЦИЯ ПО ОХРАНЕ ОБЪЕКТОВ
КУЛЬТУРНОГО НАСЛЕДИЯ ПРИМОРСКОГО КРАЯ**

ПРИКАЗ

01 ноября 2022 г.

№341

г. Владивосток

**Об утверждении предмета охраны объекта культурного наследия
регионального значения «Особняк Бриннеров», 1910 г.,
расположенного по адресу:
Приморский край, г. Владивосток, ул. Алеутская, 15, стр. Б**

Руководствуясь Федеральным законом от 25 июня 2002 года № 73-ФЗ «Об объектах культурного наследия (памятниках истории и культуры) народов Российской Федерации», постановлением Администрации Приморского края от 02 ноября 2016 года № 514-па «Об утверждении положения об инспекции по охране объектов культурного наследия Приморского края»,

ПРИКАЗЫВАЮ:

1. Утвердить прилагаемый предмет охраны объекта культурного наследия регионального значения, включенного в Единый государственный реестр объектов культурного наследия (памятников истории и культуры) народов Российской Федерации, «Особняк Бриннеров», 1910 г., регистрационный номер 251711283300005, кадастровый номер 25:28:020024:75, расположенного по адресу (местонахождение): Приморский край, г. Владивосток, ул. Алеутская, 15, стр. Б.

2. Приказ инспекции от 13.10.2021 № 881 «Об утверждении предмета охраны объекта культурного наследия регионального значения «Особняк Бриннеров», 1910 г., расположенного по адресу: Приморский край, г. Владивосток, ул. Алеутская, 15, стр. Б» признать утратившим силу.

3. Отделу по государственной охране и сохранению объектов культурного наследия регионального значения инспекции по охране объектов культурного наследия Приморского края обеспечить направление настоящего приказа:

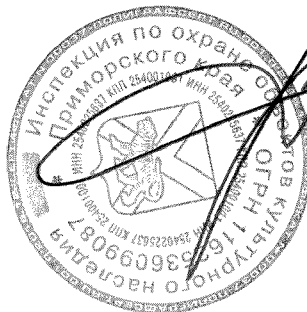
а) в течение трех дней со дня его принятия в департамент информационной политики Приморского края для официального опубликования;

б) в течение пяти дней со дня официального опубликования настоящего приказа собственнику и (либо) законному владельцу объекта культурного наследия;

в) в течение семи дней со дня его официального опубликования в Главное управление Министерства юстиции Российской Федерации по Приморскому краю для включения в федеральный регистр нормативных правовых актов субъектов Российской Федерации и проведения правовой и антикоррупционной экспертиз.

4. Настоящий приказ вступает в силу со дня его официального опубликования.

Руководитель инспекции



В.В. Осецкий

ПРЕДМЕТ ОХРАНЫ

**объекта культурного наследия регионального значения
«Особняк Бриннеров», 1910 г., расположенного по адресу:
Приморский край, г. Владивосток, ул. Алеутская, 15, стр. Б**

1. Местоположение и градоформирующая роль памятника в композиции исторической застройки:

- местоположение в историческом центре города Владивостока в квартале, образованном улицами Алеутская, 1-я Морская, Посьетская и Светланская;
- расположение здания на сложном, террасированном с помощью подпорных стен, рельефе с отступом от красной линии улицы Алеутской, главный восточный фасад ориентирован на улицу Алеутскую.

2. Объемно-пространственная композиция

Основной трехэтажный объем, состоящий из цокольного, первого и второго этажей, с чердаком, образованным сложной многоскатной крышей, со ступенчатой посадкой на местности, прямоугольной формы в плане, из которого выступают ризалиты, балконы и эркеры.

3. Конструктивная система здания:

Конструктивная схема здания – бескаркасная, с несущими наружными и внутренними кирпичными стенами.

- тип фундаментов здания (ленточные), их расположение и материал изготовления (бутобетон);
- местоположение продольных и поперечных несущих стен и тип материала их изготовления (кирпичная кладка на известково-песчаном растворе);
- тип перекрытий: сводчатые - между цокольным и первым этажами, вторым этажом и чердаком из кирпича по металлическим балкам; плоские - между первым и вторым этажами; высотные отметки перекрытий.

4. Крыша:

- многоскатная крыша, ее форма, высотные отметки;
- слуховые окна, их форма и местоположение;
- первоначальное металлическое кованое ограждение по коньку крыши;
- башенка, состоящая из двух разномасштабных криволинейных покрытий с килевидным сечением, ее форма, высотные отметки.

5. Композиция и архитектурно-художественное решение (детализровка) фасадов

Архитектурно-стилистическое решение здания, его декоративное оформление выполнены в стиле романтического модерна. Все фасады здания проработаны и детализированы равнозначно и обладают выразительной пластикой, основанной на использовании обтекаемых, заovalенных форм и характерных для архитектуры модерна элементов декора



Восточный фасад:

- композиция фасада, состоящая из двух разношироких частей с завершением правой части фасада в виде сложной трехцентровой парапетной стенки;

- оформление парапетной стенки;
 - ленточная рустованная поверхность цокольного этажа;
 - двухэтажный ризалит, его форма, габариты, местоположение и оформление;
 - оконные проемы, их форма, местоположение и оформление;
 - дверные проемы для выхода на балконы, их форма и местоположение;
 - лопатки, их форма, местоположение и оформление;
 - междуэтажный карниз, его форма и местоположение;
 - венчающий карниз здания, его форма и местоположение;
 - горизонтальные пояски, их форма и местоположение;
 - лежащие ниши под окнами первого этажа, их форма и местоположение;
 - балконы, их форма, оформление и высотные отметки;
 - кронштейны балконов, их форма, оформление и местоположение;
 - колонны круглого сечения с внеордерными капителями, установленные на ограждении балкона первого этажа, их форма, местоположение и оформление;
- 2 типа ограждения балконов и террасы второго этажа: 1-й в виде фигурных стенок с установленными между ними коваными решетками, 2й в виде кованых решеток.

Южный фасад:

- композиция фасада, состоящая из четырех частей в виде чередования разномасштабных ризалитов и западающих плоскостей со ступенчатым расположением относительно друг друга;

- ленточная рустованная поверхность цокольного этажа;
- оконные проемы, их форма, местоположение и оформление, за исключением проема, где располагался выход на балкон;

- дверные проемы, их форма и местоположение;
- лопатки, их форма, местоположение и оформление;
- междуэтажный карниз, его форма и местоположение;
- венчающий карниз здания, его форма и местоположение;
- горизонтальные пояски, их форма и местоположение;
- лежащие ниши под окнами первого этажа, за исключением проема, где располагался выход на балкон, их форма и местоположение;
- балконы, их форма и высотные отметки;
- тип ограждения балкона первого этажа в виде фигурных столбиков и установленных между ними кованых решеток;
- тип ограждения балкона второго этажа в виде кованой решетки;
- остекленные балконы первого и второго этажа, их тип витражного остекления балконов с пятью импостами.

Западный фасад:

- композиция фасада, состоящая из трех частей, центральная часть которого представлена ризалитом;
- оконные проемы, их форма, местоположение и оформление;
- лопатки, их форма, местоположение и оформление;
- междуэтажный карниз, его форма и местоположение;
- венчающий карниз здания, его форма и местоположение;
- горизонтальные пояски, их форма и местоположение;
- лежащие ниши под окнами первого этажа, их форма и местоположение.

Северный фасад:

- композиция фасада, имеющая форму прямоугольной трапеции из-за уклона рельефа местности с запада на восток и состоящая из пяти частей, разделенных ризалитом и эркером;
- ленточная рустованная поверхность цокольного этажа;
- оконные проемы, их форма, местоположение и оформление; первоначальная кованая решетка на оконном проеме цокольного этажа;

- дверные проемы, их форма и местоположение;
- лопатки, их форма, местоположение и оформление;
- междуэтажный карниз, его форма и местоположение;
- венчающий карниз здания, его форма и местоположение;
- горизонтальные пояски, их форма и местоположение;
- завершение ризалита, в виде башенки, его форма и оформление;
- сопряжение башни и стен ризалита выкружкой;
- лежащая ниша, расположенная в верхней части ризалита, заполненная барельефом с растительным орнаментом, ее форма, местоположение и оформление;
- лежащие ниши, расположенные над окнами цокольного этажа, их форма, местоположение и оформление;
- эркер полуовальной формы в плане, расположенный в уровне первого и второго этажей, его форма, местоположение и оформление.

6. Колористическое решение фасадов здания

Поверхности фасада отделаны тремя фактурами - гладкая штукатурка, цветная глазурированная плитка и облицовка песчаником. Оштукатуренные поверхности фасадов окрашены в пастельные тона, декоративные элементы - в белый цвет, вставки на фасадах выполнены из двухцветной глазурированной плитки.

7. Объемно-планировочное решение здания:

- расположение наружных и внутренних несущих стен;
- местоположение лестничных клеток;
- местоположение перегородок между помещениями №5,6 первого этажа.

8. Архитектурно-художественное оформление интерьеров

Интерьеры основных помещений оформлены в стиле модерн. Нумерация помещений условно принята по прилагаемым схемам.

Схема цокольного этажа

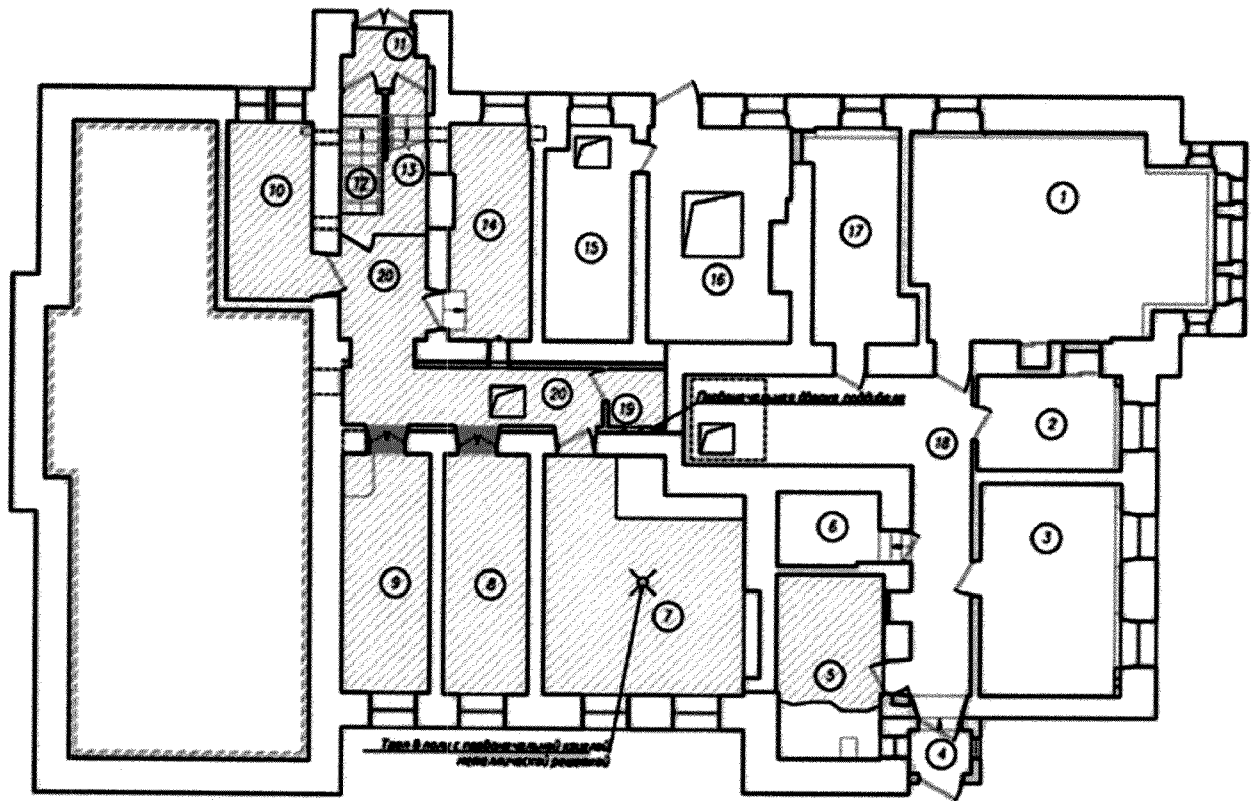


Схема первого этажа

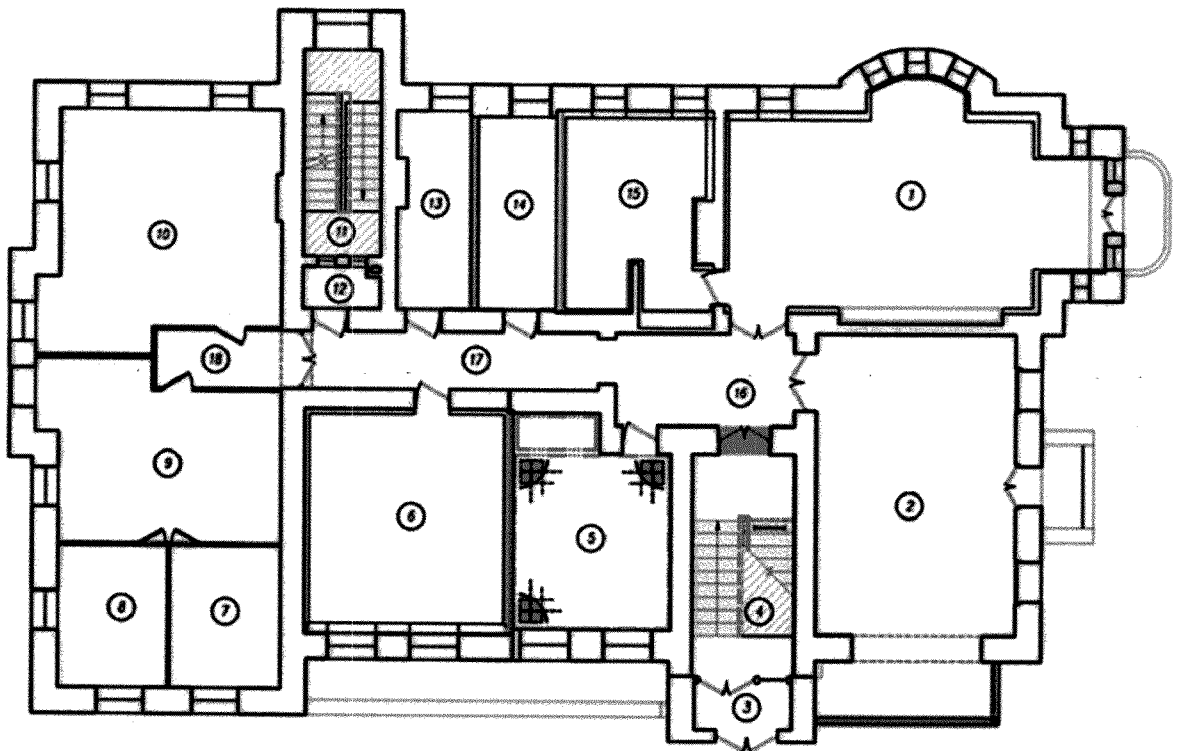
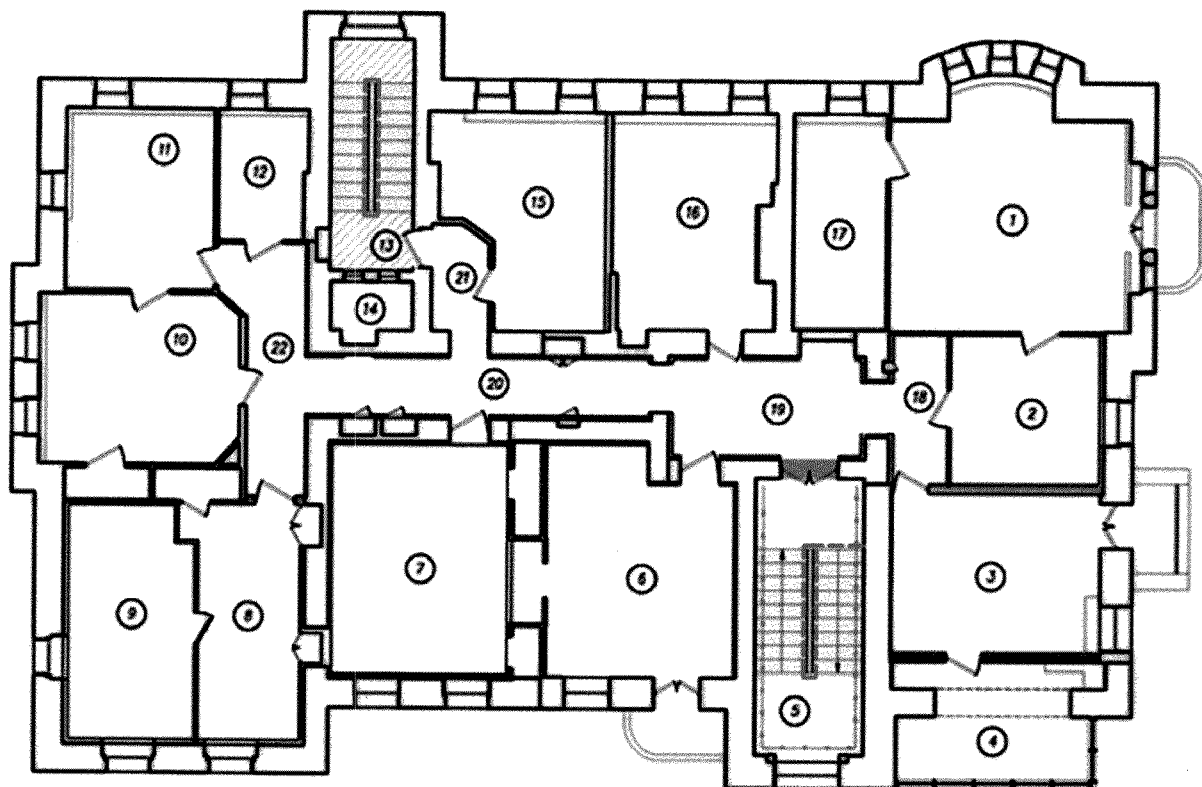












Схема второго этажа



Условные обозначения:

-  — Напольная керамическая плитка
-  — Потолочный пояс
-  — Угловой лепной декор
-  — Трехцентровый арочный проем
-  — Исторические гранитные ступени лестниц
-  — Ограждение лестницы
-  — Металлические клепаные двери и дверца поддувала
-  — Металлические решетки оконных проемов
-  — Деревянные двупольные двери и их оформление
-  — Импорт с растительным орнаментом, маскаронами и орнаментом "кольцо в кольце"

Помещения №5, №7, №8-11, 13-14, №19 цокольного этажа: напольная керамическая плитка.

Помещение №20 цокольного этажа: напольная керамическая плитка, ее местоположение; металлические двупольные клепаные двери.

Помещение №5 первого этажа: потолочный пояс, его форма и местоположение; лепной декор в углах потолка с растительным орнаментом.

Помещение №2, №17 первого этажа: трехцентровый арочный проем.

Лестничная клетка с северной стороны: напольная керамическая плитка, ее местоположение; гранитные ступени; металлическое кованое ограждение лестницы; металлические кованые решетки на окнах внутренней стены.

Лестничная клетка с южной стороны (парадная лестница): напольная керамическая плитка; гранитные ступени; металлическое кованое ограждение лестницы, завершающееся деревянным фигурным поручнем; обрамление тыльной стороны маршей профилированным пояском; консоли на балках междуэтажных площадок; деревянный двупольный дверной блок в уровне второго этажа, его форма, оформление и местоположение; заполнение дверного проема в уровне первого этажа деревянным двупольным дверным блоком подражающим первоначальному заполнению; импост с растительным орнаментом, маскаронами и орнаментом «кольцо в кольце», его форма, местоположение и оформление, металлическая кованая решетка в простенке под этажной площадкой первого этажа.

Помещение №4 второго этажа: трехцентровый арочный проем.

Изменение предмета охраны может быть осуществлено в порядке и случаях, предусмотренных законодательством об объектах культурного наследия.