



**ИНСПЕКЦИЯ ПО ОХРАНЕ ОБЪЕКТОВ
КУЛЬТУРНОГО НАСЛЕДИЯ ПРИМОРСКОГО КРАЯ**

ПРИКАЗ

18 октября 2022 г.

№333

г. Владивосток

**Об утверждении предмета охраны объекта культурного наследия
регионального значения «Дом Штейнбаха», 1901–1902 гг., расположенного
по адресу: Приморский край, г. Владивосток, ул. Светланская, 55**

Руководствуясь Федеральным законом от 25 июня 2002 года № 73-ФЗ «Об объектах культурного наследия (памятниках истории и культуры) народов Российской Федерации», постановлением Администрации Приморского края от 02 ноября 2016 года № 514-па «Об утверждении положения об инспекции по охране объектов культурного наследия Приморского края»,

ПРИКАЗЫВАЮ:

1. Утвердить прилагаемый предмет охраны объекта культурного наследия регионального значения, включенного в Единый государственный реестр объектов культурного наследия (памятников истории и культуры) народов Российской Федерации, «Дом Штейнбаха», 1901–1902 гг., регистрационный номер 251410148330005, кадастровый номер 25:28:010007:354, расположенного по адресу (местонахождение): Приморский край, г. Владивосток, ул. Светланская, 55.

2. Отделу по государственной охране и сохранению объектов культурного наследия регионального значения инспекции по охране объектов культурного наследия Приморского края обеспечить направление настоящего приказа (С.В. Ковалева):

а) в течение трех дней со дня его принятия в департамент информационной

политики Приморского края для официального опубликования;

б) в течение пяти дней со дня официального опубликования настоящего приказа собственнику и (либо) законному владельцу объекта культурного наследия;

в) в течение семи дней со дня его официального опубликования в Главное управление Министерства юстиции Российской Федерации по Приморскому краю для включения в федеральный регистр нормативных правовых актов субъектов Российской Федерации и проведения правовой и антикоррупционной экспертиз.

3. Настоящий приказ вступает в силу со дня его официального опубликования.

Руководитель инспекции



В.В. Осецкий

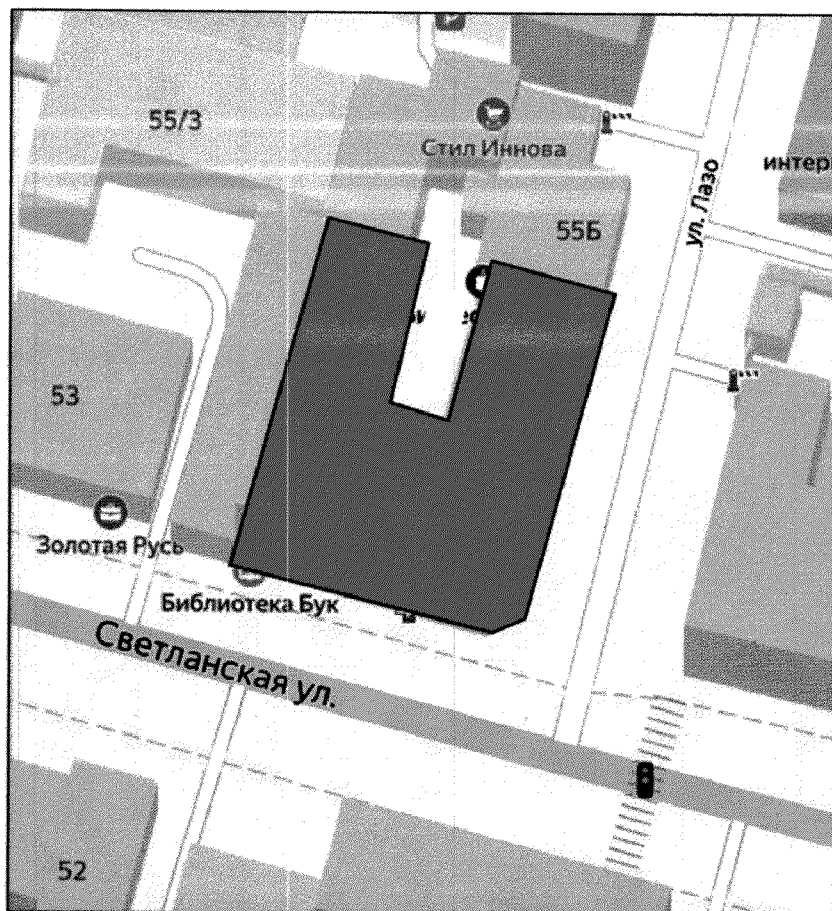
Приложение к приказу
инспекции по охране объектов
культурного наследия
Приморского края
от 18.10.2022 № 333

ПРЕДМЕТ ОХРАНЫ

объекта культурного наследия регионального значения «Дом Штейнбаха»,
1901–1902 гг., расположенного по адресу: Приморский край,
г. Владивосток, ул. Светланская, 55

1. Местоположение и градоформирующая роль памятника в композиции исторической застройки

- местоположение в планировочной структуре исторической застройки центральной части г. Владивостока;
- градостроительные характеристики здания на пересечении улиц Светланской и Лазо, фиксирующего угол исторической квартальной застройки;



Условные обозначения:



Схематические границы памятника;

- расположение здания: главный (южный) фасад вдоль оси ул. Светланской; главный (восточный) фасад – вдоль ул. Лазо; с восточной стороны к зданию примыкает объект культурного наследия (памятник) регионального значения «Доходный дом Бюргина», 1893 г. (г. Владивосток, ул. Светланская, 53, стр. 3), с северной стороны через проезд расположен объект культурного наследия (памятник) регионального значения «Дом жилой», начало XX в. (г. Владивосток, ул. Светланская, 55б).

2. Объемно-пространственная композиция и пространственно-планировочная структура здания:

Объемно-пространственная композиция (с исключением искажений - надстройки здания функциональной кровлей): четырехэтажное здание, П-образной формы в плане, со скошенным углом к пересечению улиц, эркером в дворовом пространстве, уступом (нишей) объема здания по центральной оси западного фасада, ризалитами, балконами, центральным аттиком и парапетными тумбами с ограждением.

3. Конструкции и материал капитальных стен, балконов, отделки фасадной поверхности здания:

- конструкции и материал исторической части капитальных стен из кирпича;
- полуовальные и прямоугольные в плане балконные плиты с кованым ограждением;
- материал и характер отделки фасадных поверхностей: окрашивание по кирпичной кладке, окрашивание по штукатурному слою, рустика (прямоугольная и линейная в мотивах сколотого руста).

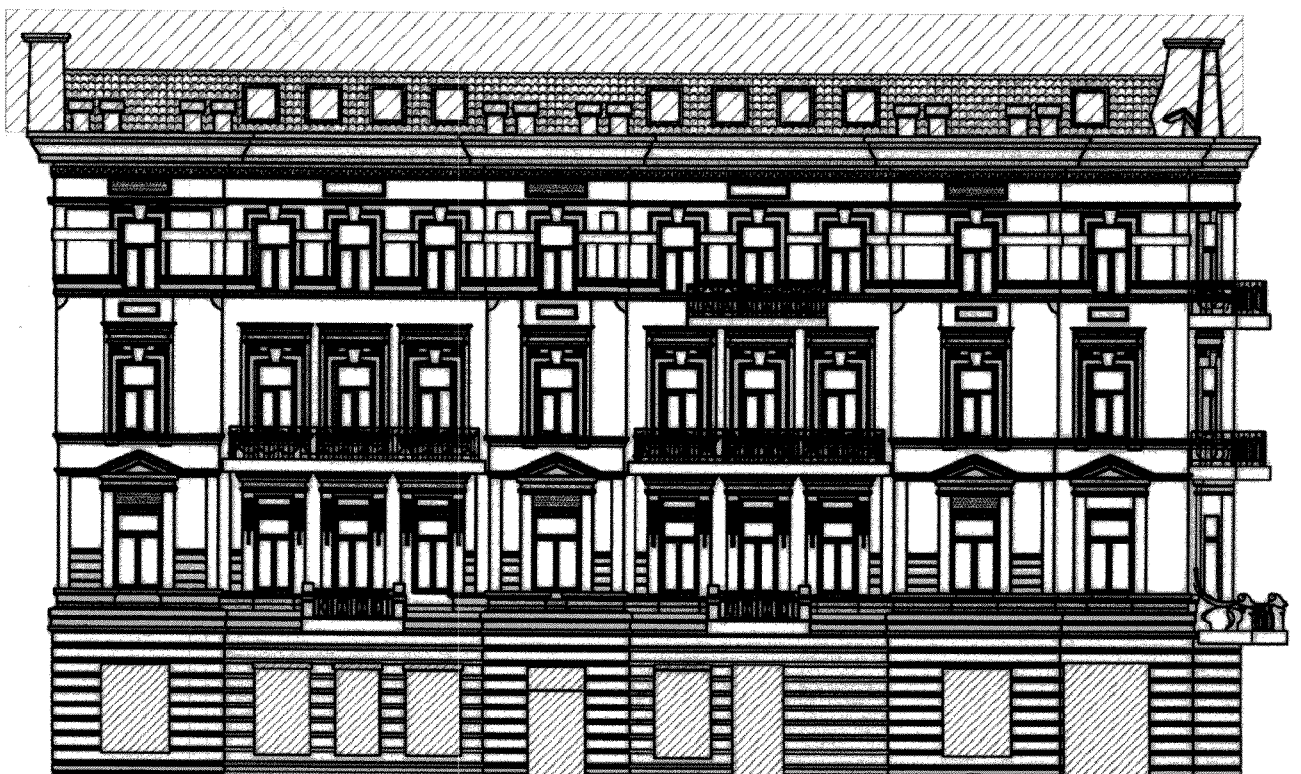
4. Композиция и архитектурно-художественное решение (детализировка) фасадов

Архитектурно-художественное оформление фасадов решено в монументальных представительных формах эпохи позднего классицизма с использованием декоративно-художественных элементов стиля модерн и

ампир. Архитектурная детализровка плоскостей фасадов декоративными элементами выполнена выпусками кирпича, скульптурными лепными элементами из бетона и штукатурного раствора.



Главный (южный) фасад здания

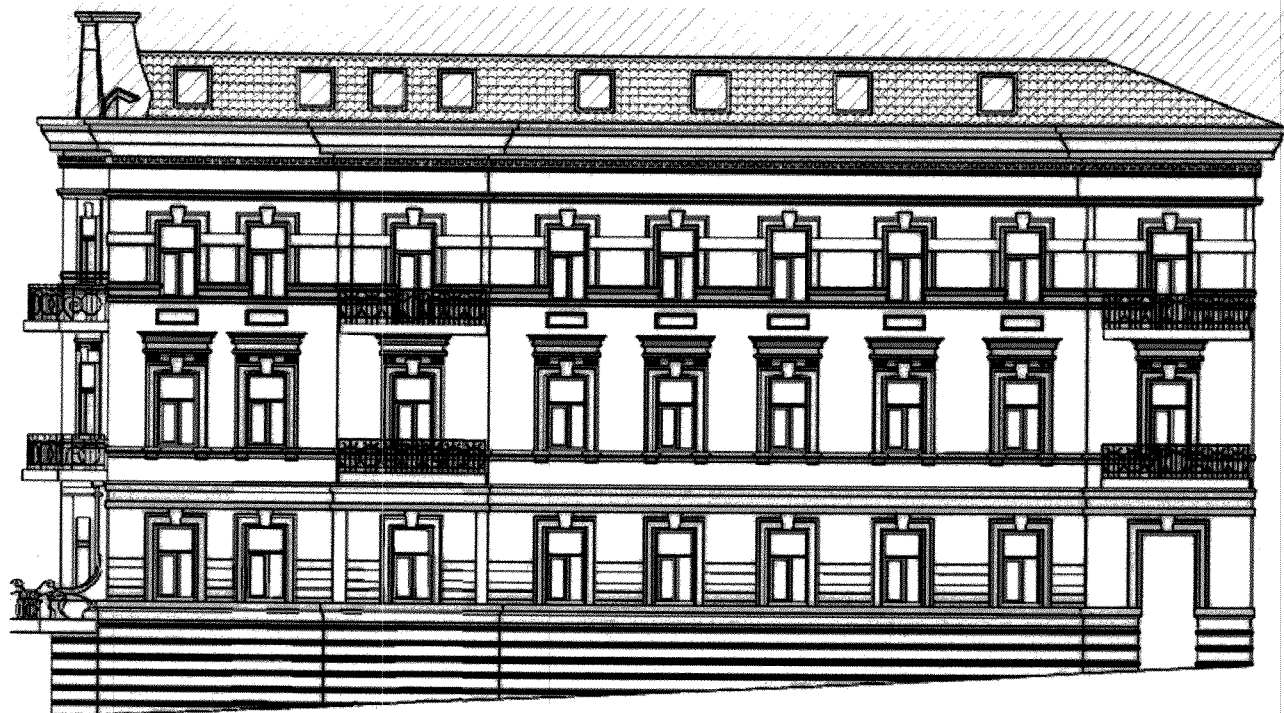


Композиционное решение – симметричный ритмичный фасад в 10 осей света с пластически оформленным тремя одноосевыми ризалитами, завершенными аттиками-тумбами с парапетными решетками.

Элементы архитектурно-художественного оформления фасада:

- линейный глубокий руст 1-го этажа;
- широкий межэтажный фриз с поясом и горизонтальными нишами;
- сдвоенный пояс-полочка в плоскости 2-го этажа;
- два профилированных пояска в уровне сандрика 2-го этажа и подоконных полочек 3-го этажа;
- горизонтальный фриз 4-го этажа с подоконными лежащими нишами, обрамленный двумя профилированными поясками;
- широкий пояс-полочка в уровне 4-го этажа, объединяющий композиции наличников и сандриков;
- венчающий фриз с горизонтальными простыми и лепными филенками;
- венчающий профилированный карниз с рядом сухариков;
- завершающий скошенную часть фасада ступенчатый аттик с окном типа люкарна в тимпане;
- композиции оформления оконных и балконных проемов: окна 2-го этажа - простые наличники с лепной филенкой растительного орнамента, сережками в мотивах каннелюр и треугольным фронтоном-сандриком; окна 3-го этажа- тянутый широкий наличник на полочке с консолями, заключенный замковым камнем, несущие композицию раскрепованного антаблемента-полочки на вставках в мотивах триглифов; окна 4-го этажа - тянутый широкий наличник в композиции профилированного пояска и широкого пояса полочки, заключенный замковым камнем;
- балконы с металлическим ограждением художественной ковки;
- криволинейные кронштейны балконов 2 этажа с овальной вставкой в мотивах модерна.

Главный (восточный) фасад



Композиционное решение - асимметричный фасад в 9 осей света с ритмичным расположением проемов, пластически оформлен двумя одноосевыми ризалитами.

Элементы архитектурно-художественного оформления фасада:

- прямоугольный и линейный глубокий руст 1-го этажа;
- широкий межэтажный фриз с поясом и горизонтальными нишами;
- сдвоенный пояс-полочка в плоскости 2-го этажа;
- пояс в композиции подоконных полочек 3-го этажа;
- горизонтальный фриз 4-го этажа с подоконными лежащими нишами, обрамленный двумя профилированными поясками;
- широкий пояс-полочка в уровне 4-го этажа, объединяющий композиции наличников и сандриков;
- венчающий профилированный карниз с рядом сухариков;
- композиции оформления оконных и балконных проемов: окна 2-го этажа - простые наличники с лепной филенкой растительного орнамента, сережками в мотивах каннелюр и треугольным фронтоном-сандриком; окна 3-го этажа - тянутый широкий наличник на полочке с консолями, заключенный замковым камнем, несущие композицию раскрепованного антаблемента-

полочки на вставках в мотивах триглифов; окна 4-го этажа - тянутый широкий наличник в композиции профилированного пояска и широкого пояса полочки, заключенный замковым камнем;

- балконы с металлическим ограждением художественной ковки.

Дворовый фасад



Композиционное решение - асимметричный фасад с ритмичным расположением проемов, пластически оформлен эркером и осевыми ризалитами.

Элементы архитектурно-художественного оформления фасада:

- межэтажные пояса, наличники, замковые камни (простые и веерные), ниши (вертикальные и горизонтальные), полочки, фриз, сухарики.

Изменение предмета охраны может быть осуществлено в порядке и случаях, предусмотренных законодательством об объектах культурного наследия.