



**ИНСПЕКЦИЯ ПО ОХРАНЕ ОБЪЕКТОВ  
КУЛЬТУРНОГО НАСЛЕДИЯ ПРИМОРСКОГО КРАЯ**

**ПРИКАЗ**

08 сентября 2022 г.

№294

г. Владивосток

**Об утверждении предмета охраны объекта культурного наследия регионального значения «Банк Сибирский (дом В.П. Бабинцева)», 1903–1906 гг., входящего в состав объекта культурного наследия регионального значения «Архитектурный ансамбль застройки участка улицы Светланской (20 строений)», конец XIX в. – начало XX в.**

Руководствуясь Федеральным законом от 25 июня 2002 года № 73-ФЗ «Об объектах культурного наследия (памятниках истории и культуры) народов Российской Федерации», постановлением Администрации Приморского края от 02 ноября 2016 года № 514-па «Об утверждении положения об инспекции по охране объектов культурного наследия Приморского края»,

**ПРИКАЗЫВАЮ:**

1. Утвердить прилагаемый предмет охраны объекта культурного наследия регионального значения, включенного в Единый государственный реестр объектов культурного наследия (памятников истории и культуры) народов Российской Федерации, «Банк Сибирский (дом В.П. Бабинцева)», 1903–1906 гг., входящего в состав объекта культурного наследия регионального значения «Архитектурный ансамбль застройки участка улицы Светланской (20 строений)», конец XIX в. – начало XX в., регистрационный номер 251811286610065, расположенного по адресу (местонахождение): Приморский край, г. Владивосток, ул. Светланская, 20, кадастровый номер 25:28:020024:262.

2. Отделу по государственной охране и сохранению объектов культурного наследия регионального значения инспекции по охране объектов культурного наследия Приморского края обеспечить направление настоящего приказа (С.В. Ковалева):

а) в течение трех дней со дня его принятия в департамент информационной политики Приморского края для официального опубликования;

б) в течение пяти дней со дня официального опубликования настоящего приказа собственнику и (либо) законному владельцу объекта культурного наследия;

в) в течение семи дней со дня его официального опубликования в Главное управление Министерства юстиции Российской Федерации по Приморскому краю для включения в федеральный регистр нормативных правовых актов субъектов Российской Федерации и проведения правовой и антикоррупционной экспертиз.

3. Настоящий приказ вступает в силу со дня его официального опубликования.

Заместитель руководителя инспекции



А.С. Зуев

## **ПРЕДМЕТ ОХРАНЫ**

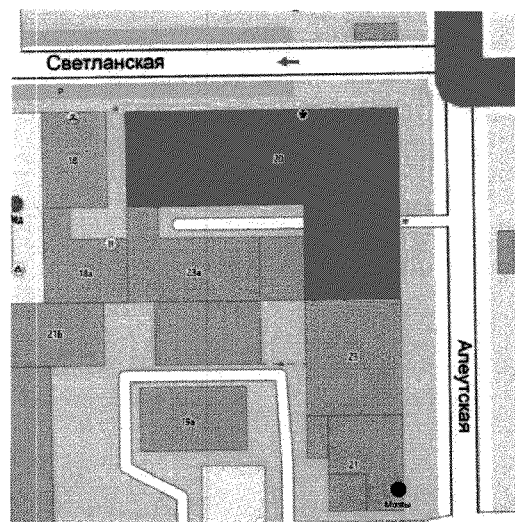
**объекта культурного наследия регионального значения «Банк Сибирский (дом В.П. Бабинцева)», 1903–1906 гг., входящего в состав объекта культурного наследия регионального значения «Архитектурный ансамбль застройки участка улицы Светланской (20 строений)», конец XIX в. – начало XX в.**

### **1. Местоположение и градоформирующая роль памятника в композиции исторической застройки**

- местоположение объекта культурного наследия в планировочной структуре исторической застройки центральной части города Владивостока в районе пересечения улиц Алеутской и Светланской;

- градостроительные характеристики здания на пересечении ул. Алеутской и ул. Светланской, фиксирующего угол исторической квартальной застройки;

- расположение здания: главный (северный) фасад вдоль оси ул. Светланской; восточный фасад – вдоль ул. Алеутской; с южной стороны вплотную к зданию пристроено здание по ул. Алеутская, д. 23, с западной стороны через проезд расположено здание по ул. Светланской, д. 18.



## **2. Объемно-пространственная композиция и пространственно-планировочная структура здания:**

- сложный в плане Г-образный многоэтажный объем, фиксирующий угол плотной исторической квартальной застройки, выявленный выступающими из плоскости фасадов ризалитами, эркерами и балконами;
- первоначальная пространственно-планировочная структура здания, образованная наружными, внутренними, продольными и поперечными капитальными несущими стенами и перекрытиями в габаритах капитальных стен исторической части здания, сформированная преимущественно анфиладной (зальной) структурой помещений, объединенных по вертикали пятью закрытыми лестничными клетками, по горизонтали - арочными проемами, коридорами, холлами и дверными проемами.

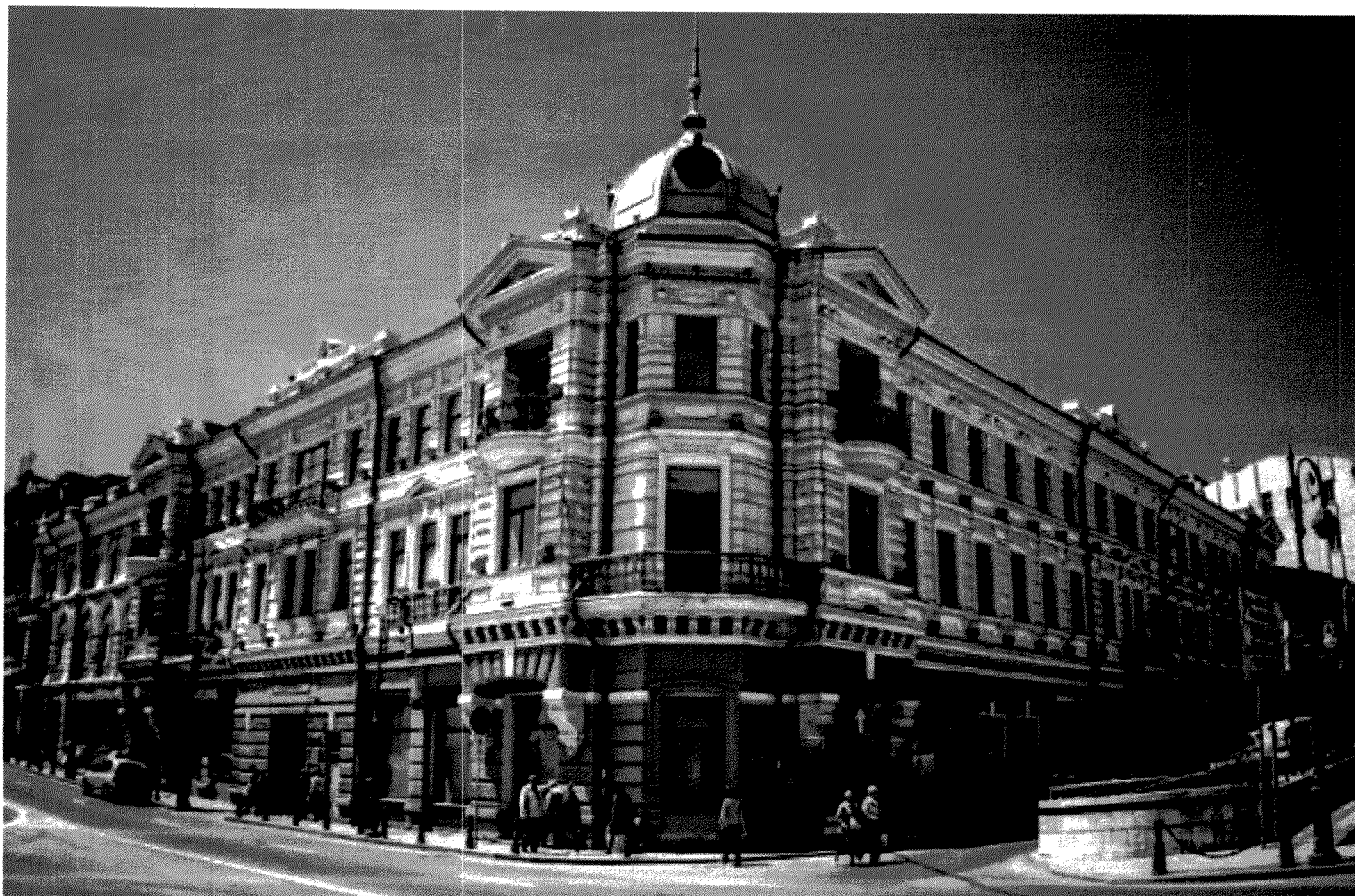
## **3. Конструкции и материал капитальных стен, балконов, крыши, отделки фасадной поверхности здания:**

- конструкции и материал исторической части капитальных стен из полнотелого красного керамического кирпича;
- конструкции и материал лестничных маршей, площадок, кованых элементов ограждений с деревянными перилами;
- двускатная крыша с фальцевой кровлей;
- профилированные полуциркульные и прямоугольные в плане балконные плиты с кованным ограждением и деревянными перилами;
- материал и характер отделки фасадных поверхностей: рустовка и высококачественная штукатурка с последующей окраской.

## **4. Композиция и архитектурно-художественное решение (детализировка) фасадов**

Архитектурно-художественное оформление фасадов решено в монументальных представительных формах эпохи позднего классицизма с использованием декоративно-художественных элементов стиля модерн и ампир. Архитектурная детализировка плоскостей фасадов декоративными

элементами выполнена выпусками кирпича, скульптурными лепными элементами из бетона и штукатурного раствора.



### **Главный (северный) фасад здания**

Композиционное решение - пятичасное симметричное сформировано: членением плоскости фасада по горизонтали центрально расположенным незначительно выступающим из плоскости фасада трехосным ризалитом, двумя крайними одноосными ризалитами с эркерами, двумя шестиосными простенками с равномерным распределением оконных проемов в уровне второго и третьего этажей, в простенках первого этажа между ризалитами расположены по два больших витринных окна, между которыми находятся два спаренных оконных проема меньшего размера; членением плоскости фасада по вертикали междуэтажными карнизами, профилированными поясками, разнообразными типами рустовки, накладками, подоконными нишами.

Элементы архитектурно-художественного оформления фасада:

- горизонтальная рустовка ризалитов, оформленная под «шубу»;
- гладкая горизонтальная рустовка простенков первого этажа;

- швы рустов в виде четвертного вала и двух полочек в зеркальном отражении;
- рустовка стен ризалитов в уровне второго этажа с чередованием прямоугольного и призматического рустов;
- прямоугольная рустовка стен ризалитов в уровне третьего этажа и стен простенков между ризалитами в уровне второго и третьего этажей;
- прямоугольный поясок в уровне низа оконных проемов первого этажа;
- прямоугольный поясок с лесбийским киматием (прямым каблучком) лежащим под ним, расположенный в уровне верха оконных проемов первого этажа угловой части здания и одноосных ризалитов;
- профилированный поясок под карнизом между первым и вторым этажами;
- профилированный карниз между первым и вторым этажами;
- декоративно оформленные модульоны и плоские прямоугольные накладки между ними расположенные под междуэтажным карнизом левого и среднего ризалитов и под балконом угловой части здания;
- двухступенчатый карниз в уровне низа оконных проемов одноосных ризалитов;
- профилированный поясок в уровне низа оконных проемов третьего этажа;
- прямоугольные пояски над оконными проемами и в уровне низа наличников оконных проемов третьего этажа;
- пояс ионик, поддерживаемый дентикулами под венчающим карнизом;
- широкий профилированный венчающий карниз;
- двухступенчатые наличники оконных проемов с замковыми камнями в простенках первого этажа северного фасада;
- форма оконного проема первого этажа с лучковой перемычкой оформленного наличником в виде торуса (полувала) в угловой срезанной части здания;

- наличники оконных проемов одноосных ризалитов в виде торуса (полувала) в уровне второго этажа;

- элементы оформления оконных проемов второго этажа двухступенчатыми наличниками, профилированными надоконными карнизами, опирающимися на кронштейны, украшенные листом аканта, между которыми в нише над оконными проемами находится пояс декоративных элементов в виде пальметт;

- П-образные накладки со слегка выгнутой средней частью под оконными проемами второго этажа;

- профилированные треугольные фронтоны над оконным проемом и балконной дверью по главной композиционной осью средних ризалитов;

- элементы оформления оконных проемов третьего этажа висячими накладками с капельками;

- Т-образные накладки отделанные под «шубу» под оконными проемами третьего этажа;

- декоративные элементы оформления аттиковой части здания горизонтальными накладками в виде рамок, расположенных над оконными проемами, внутри которых по краям расположены плоские квадратные накладки и вертикальные бороздки между ними и двухступенчатыми плоскими круглыми накладками, украшенные по краям арабесками с ветвевидным орнаментом расположенными над простенками между оконными проемами;

- элементы декоративного оформления ступенчатого фронтона среднего ризалита: парапетные тумбы с зубчатым завершением, ниши между которыми расположены декоративные элементы в виде чередующихся колец большого и малого диаметров, П-образная накладка в средней части фронтона, профилированный карниз нижнего яруса фронтона, невысокий парапет над нижним ярусом фронтона с полуциркульным завершением и круглым отверстием в центре, обрамленным профилированным пояском, двумя плоскими накладками и лежащими по краям над парапетными тумбами модульонами;

- прямоугольная профилированная балконная плита среднего трехосного ризалита с металлическим кованым ограждением и деревянными перилами;
- эркеры одноосных ризалитов, опирающиеся на лучковые веерно рустованные арки с замковыми камнями, поддерживаемые массивными декоративно оформленными кронштейнами с капельками;
- профилированные треугольные фронтоны над эркерами одноосных ризалитов;
- полуциркульные профилированные балконные плиты одноосных ризалитов с металлическим кованым ограждением и деревянными перилами;
- декоративные тумбы с зубчатым завершением над треугольными фронтонами крайних одноосных ризалитов;
- прямоугольные ниши с прямоугольными плоскими накладками внутри в простенках эркеров одноосных ризалитов в уровне третьего этажа;
- восьмилопастной шлемовидный купол эллиптического очертания с четырьмя круглыми оконными проемами, увенчанный фиалом;
- двухстворчатые деревянные филенчатые двери главного входа и правого ризалита с остеклением.

### **Восточный фасад здания**

Композиционное решение - пятичастное симметричное сформировано: членением плоскости фасада по горизонтали центрально расположенным трехосным ризалитом с арочным проездом во двор и балконом в уровне второго этажа, двумя крайними одноосными ризалитами с эркерами и двумя четырехосными простенками с равномерным распределением оконных проемов в уровне второго и третьего этажей, в простенках первого этажа между ризалитами расположены по два больших витринных окна; членением фасада по вертикали междуэтажными карнизами, профилированными поясками, разнообразными типами рустовки, накладками, подоконными нишами.

Элементы архитектурно-художественного оформления фасада:

- горизонтальная рустовка ризалитов, оформленная под «шубу»;
- гладкая горизонтальная рустовка простенков первого этажа;



- швы рустов в виде четвертного вала и двух полочек в зеркальном отражении;
- рустовка стен ризалитов в уровне второго этажа с чередованием прямоугольного и призматического рустов;
- прямоугольная рустовка стен ризалитов в уровне третьего этажа и стен простенков между ризалитами в уровне второго и третьего этажей;
- прямоугольный поясок с лесбийским киматием (прямым каблучком) лежащим под ним, расположенный над кронштейнами эркеров одноосных ризалитов;
- профилированный поясок под карнизом между первым и вторым этажами;
- профилированный карниз между первым и вторым этажами;
- декоративно оформленные модульоны и плоские прямоугольные накладки между ними расположенные под междуэтажным карнизом ризалитов и под балконом угловой части здания;
- двухступенчатый карниз в уровне низа оконных проемов одноосных ризалитов;
- профилированный поясок в уровне низа оконных проемов третьего этажа;
- прямоугольные пояски над оконными проемами и в уровне низа наличников оконных проемов третьего этажа;
- пояс ионик, поддерживаемый дентикулами под венчающим карнизом;
- широкий профилированный венчающий карниз;
- замковые камни в простенках первого этажа среднего ризалита;
- деревянные филенчатые двери первого этажа левого ризалита с лучковой перемычкой оформленного наличником в виде торуса (полувала);
- наличники оконных проемов одноосных ризалитов в виде торуса в уровне второго этажа;
- элементы оформления оконных проемов второго этажа: двухступенчатые наличники, профилированные надоконные карнизы,

опирающиеся на кронштейны, украшенные листом аканта, между которыми в нише над оконными проемами находится пояс декоративных элементов в виде пальметт;

- П-образные накладки со слегка выгнутой средней частью под оконными проемами второго этажа;

- профилированные треугольные фронтоны над оконными проемами в уровне второго этажа по оси простенков между ризалитами;

- элементы оформления оконных проемов третьего этажа наличниками в виде висячих накладок с капельками;

- Т-образные накладки, отделанные под «шубу» под оконными проемами третьего этажа;

- декоративные элементы оформления аттиковой части здания горизонтальными накладами в виде рамок, расположенных над оконными проемами, внутри которых по краям расположены плоские квадратные накладки и вертикальные бороздки между ними, украшенные по краям арабесками с ветвевидным орнаментом;

- элементы декоративного оформления ступенчатого фронтона центрального ризалита: парапетные тумбы с зубчатым завершением, ниши между которыми расположены декоративные элементы в виде чередующихся колец большого и малого диаметров, П-образная накладка в средней части фронтона, профилированный карниз нижнего яруса фронтона, парапет с полуциркульным завершением и круглым отверстием в центре, обрамленный профилированным пояском, двумя плоскими накладками и лежащими по краям над парапетными тумбами модульонами;

- прямоугольные балконные плиты в простенках второго этажа и в уровне третьего этажа среднего трехосного ризалита с металлическим кованым ограждением и деревянными перилами;

- эркеры одноосных ризалитов, опирающиеся на лучковые, рустованные арки с замковыми камнями, поддерживаемые массивными декоративно оформленными кронштейнами;

- профилированные треугольные фронтоны над эркерами одноосных ризалитов;
- полуциркульные профилированные балконные плиты одноосных ризалитов с металлическим кованым ограждением и деревянными перилами;
- декоративные тумбы с зубчатым завершением над треугольными фронтонами крайних одноосных ризалитов;
- прямоугольные ниши с прямоугольными плоскими накладками внутри в простенках эркеров одноосных ризалитов в уровне третьего этажа.

### **Южный фасад здания**

Композиционное решение - пятичастное симметричное сформировано: членением плоскости фасада по горизонтали тремя одноосными ризалитами и двумя шестиосными простенками с оконными проемами; членением плоскости фасада по вертикали профилированным карнизом в уровне подоконников оконных проемов второго этажа, широким профилированным венчающим карнизом и профилированными поясками, расположенными под ним.

Элементы архитектурно-художественного оформления фасада:

- выступающие из плоскости фасада ризалиты;
- профилированный карниз в уровне подоконников оконных проемов второго этажа;
- широкий профилированный венчающий карниз и профилированный поясок расположенный под ним;
- замковые камни оконных проемов;
- плоские прямоугольные накладки под подоконниками оконных проемов третьего этажа;
- прямоугольные ниши под оконными проемами второго этажа между левым и средним ризалитами;
- прямоугольная форма и пропорции дверных и оконных проемов.

### **Западный фасад здания**

Композиционное решение - четырехчастное асимметричное сформировано: членением плоскости фасада по горизонтали двумя одноосными

ризалитами и двумя трехосными простенками между ними и одноосным простенком, расположенным над сквозным проездом восточного фасада здания; членением плоскости фасада по вертикали профилированным карнизом в уровне подоконников оконных проемов второго этажа, широким профилированным венчающим карнизом и профилированными поясками, расположенными под ним; аттиковым этажом.

Элементы архитектурно - художественного оформления фасада:

- выступающие из плоскости фасада ризалиты, обозначающие местоположение лестничных клеток;
- профилированный карниз в уровне подоконников оконных проемов второго этажа;
- широкий профилированный венчающий карниз и профилированный поясок расположенный под ним;
- замковые камни оконных проемов;
- плоские прямоугольные накладки под подоконниками оконных проемов третьего этажа;
- прямоугольный поясок аттикового этажа;
- карниз аттикового этажа с модульонами;
- прямоугольная форма и пропорции дверных и оконных проемов.

##### **5. Декоративно художественное оформление интерьеров помещений:**

- потолок оформленный: круглой розеткой с лепным декором в виде листьев аканта, галтелью, профилированным карнизом, профилированными потолочными тягами и поясками с орнаментальным рисунком (первый этаж пом. № 1);
- остекленная двустворчатая деревянная филенчатая дверь лестничной клетки, каменные ступени лестничных маршей, профилированный карниз потолка (первый этаж пом. № 2);
- потолок оформленный: круглой розеткой, галтелью, профилированным карнизом, профилированными потолочными тягами и поясками с орнаментальным рисунком (первый этаж пом. № 3);

- круглая розетка с профилированной окантовкой, двумя орнаментальными поясками и лепным декором в виде листьев аканта в центре (1 этаж пом. № 4);

- потолок оформленный круглой розеткой с лепным декором в виде листьев аканта, галтелью, профилированным карнизом, профилированными потолочными тягами и поясками с орнаментальным рисунком, трехцентровый арочный проем со ступенями (первый этаж пом. № 5);

- потолок оформленный круглой розеткой с лепным декором в виде листьев аканта, галтелью, профилированным карнизом, профилированными потолочными тягами и поясками с орнаментальным рисунком, трехцентровый арочный проем (первый этаж пом. № 6);

- круглая розетка с профилированной окантовкой; (первый этаж пом. № 21)

- остекленные, двустворчатые, деревянные, филенчатые, двери лестничной клетки, оформленные резьбой в стиле модерн (первый этаж пом. № 19);

- покрытие пола площадок лестничных клеток двухцветной керамической плиткой со вставками по периметру полос с криволинейным меандром в виде протяженного орнаментального мотива типа бегущая волна (первый этаж пом. № 9, № 12, № 15, № 16, № 19, № 22);

- ковано-клепаные ограждения лестничных клеток с деревянными перилами, каменные ступени (первый этаж пом. № 9, № 12, № 15, № 16, № 19, № 22);

- остекленные, двустворчатые, деревянные, филенчатые двери лестничных клеток, оформленные резьбой в стиле модерн (пом. № 9, № 12, № 15, № 16, № 19, № 22);

- потолок зала оформленный профилированными карнизами, профилированными потолочными тягами, объединенными галтелью (второй этаж пом. № 1, № 2, №3);

- потолок зала оформленный профилированными карнизами, потолочными тягами, лепным орнаментальным пояском, объединенных галтелью (второй этаж пом. № 4, № 5);

- потолок зала оформленный профилированным карнизом, галтелью украшенной ритмически повторяющимися элементами в виде ракушек, потолочными тягами, лепными орнаментальными поясками (второй этаж пом. № 6);

- потолок зала оформленный профилированными тягами, объединенными галтелью (второй этаж пом. № 7, третий этаж пом. № 1);

- покрытие пола двухцветной керамической плиткой (третий этаж пом. № 1)

- потолок зала оформленный профилированными карнизами, тягами, объединенными галтелью (третий этаж пом. № 2, № 3, №4, №7, №8);

- потолок оформленный тянутыми профилированными карнизами, орнаментальным пояском в виде плетеной гирлянды, профилированными потолочными тягами, объединенными галтелью (третий этаж пом. № 5);

- потолок зала оформленный тянутыми профилированными карнизами, лепными орнаментальными поясками и профилированными потолочными тягами, объединенными галтелью с модульонами (третий этаж пом. № 6).

Номера помещений указаны в соответствии с техническим паспортом здания от 23 ноября 2006 г.

Изменение предмета охраны может быть осуществлено в порядке и случаях, предусмотренных законодательством об объектах культурного наследия.