



**ИНСПЕКЦИЯ ПО ОХРАНЕ ОБЪЕКТОВ  
КУЛЬТУРНОГО НАСЛЕДИЯ ПРИМОРСКОГО КРАЯ**

**ПРИКАЗ**

04.августа 2022 г.

№262

г. Владивосток

**Об утверждении предмета охраны объекта культурного наследия  
регионального значения «Особняк», начало XX в., расположенного по  
адресу: Приморский край, г. Уссурийск, ул. Фрунзе, 7**

Руководствуясь Федеральным законом от 25 июня 2002 года № 73-ФЗ «Об объектах культурного наследия (памятниках истории и культуры) народов Российской Федерации», постановлением Администрации Приморского края от 02 ноября 2016 года № 514-па «Об утверждении положения об инспекции по охране объектов культурного наследия Приморского края»,

**ПРИКАЗЫВАЮ:**

1. Утвердить прилагаемый предмет охраны объекта культурного наследия регионального значения, включенного в Единый государственный реестр объектов культурного наследия (памятников истории и культуры) народов Российской Федерации, «Особняк», начало XX в., регистрационный номер 251711295180005, расположенного по адресу (местонахождение): Приморский край, г. Уссурийск, ул. Фрунзе, 7.

2. Отделу по государственной охране и сохранению объектов культурного наследия регионального значения инспекции по охране объектов культурного наследия Приморского края обеспечить направление настоящего приказа (С.В. Ковалева):


а) в течение трех дней со дня его принятия в департамент информационной политики Приморского края для официального опубликования;

б) в течение пяти дней со дня официального опубликования настоящего приказа собственнику и (либо) законному владельцу объекта культурного наследия;

в) в течение семи дней со дня его официального опубликования в Главное управление Министерства юстиции Российской Федерации по Приморскому краю для включения в федеральный регистр нормативных правовых актов субъектов Российской Федерации и проведения правовой и антикоррупционной экспертиз.

3. Настоящий приказ вступает в силу со дня его официального опубликования.

И.о. руководителя инспекции



А.С. Зуев

## **ПРЕДМЕТ ОХРАНЫ**

**объекта культурного наследия регионального «Особняк», начало XX в.,  
расположенного по адресу: Приморский край, г. Уссурийск, ул. Фрунзе, 7**

### **1. Местоположение и градоформирующая роль памятника в композиции исторической застройки**

Местоположение здания в южной части квартала, образованной улицами Ленинградская, Фрунзе, Дзержинского и Октябрьская исторического центра г. Уссурийска. Южный фасад ориентирован на улицу Фрунзе, западный – на улицу Ленинградскую, восточный - на улицу Дзержинского, северный - дворовой.

### **2. Объемно-пространственная композиция:**

- исторический одноэтажный объем, отделенный от надстроенной и пристроенной части карнизным поясом и выступающими из плоскости фасада пилястрами.

### **3. Конструктивная система здания**

Конструктивная схема исторической части здания –бескаркасная, с несущими наружными и внутренними кирпичными стенами.

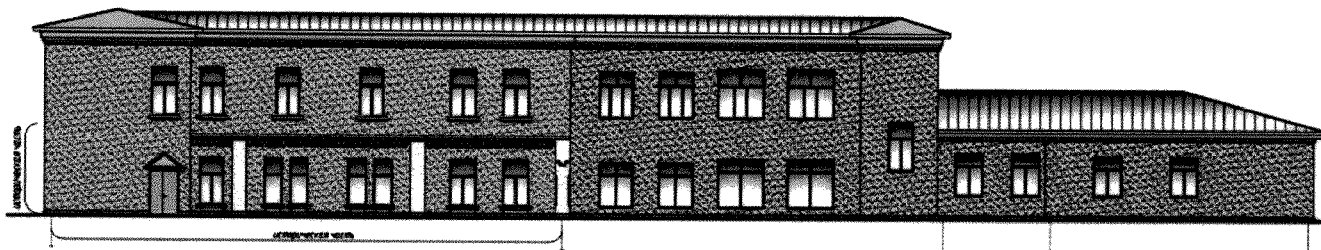
### **4. Композиция и архитектурно-художественное решение (детализировка) фасадов**

Историческая часть здания выполнена в рациональном «кирпичном стиле», стены сложены из керамического глиняного кирпича с окрашенным штукатурным облицовочным слоем. Декоративные элементы фасадов выполнены с помощью выпусков кирпича.

#### **Северный фасад**

Композиционное асимметричное решение исторической части сформировано: членением плоскости фасада здания по горизонтали слегка выступающими

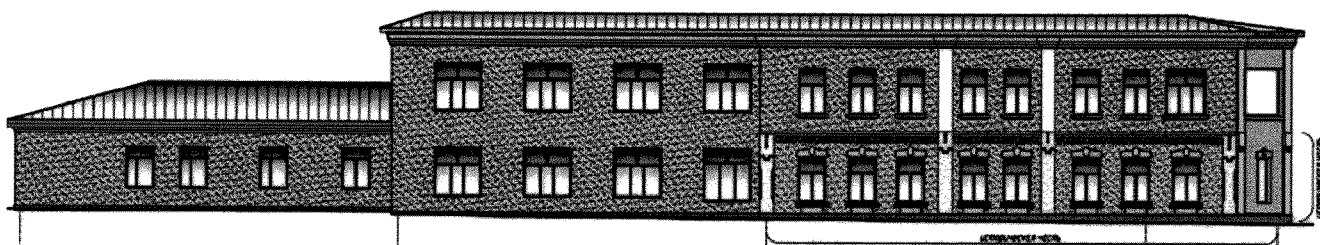
пилястрами, равномерным распределением оконных проемов, по вертикали – венчающим карнизом одноэтажной исторической части здания.



Элементы архитектурно-художественного оформления:

- пилястры;
- профилированные подоконные доски;
- венчающий карниз одноэтажной исторической части здания, оформленный в виде фриза в форме выступающих из плоскости фасада выпусков кирпича (расчески);
- профилированное оформление цокольной части.

### Южный фасад



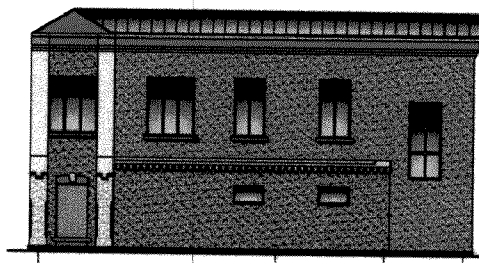
Композиционное асимметричное решение исторической части сформировано: членением плоскости фасада здания по горизонтали слегка выступающими пилястрами, равномерным распределением оконных проемов, по вертикали – венчающим карнизом одноэтажной исторической части здания.

Элементы архитектурно-художественного оформления:

- пилястры;
- окна прямоугольной формы в уровне первого этажа с обрамлением внизу профилированной подоконной доской, сверху - лучковой перемычкой и накладкой на ней в виде замкового камня;
- венчающий карниз одноэтажной исторической части здания, оформленный в виде фриза в форме выступающих из плоскости фасада

- выпусков кирпича (расчески);
- профилированное оформление цокольной части.

### Восточный фасад



Композиционное асимметричное решение исторической части сформировано по горизонтали оконными проемами, пилястрами, по вертикали – венчающим карнизом одноэтажной исторической части здания.

Элементы архитектурно-художественного оформления:

- пилястры;
- окно прямоугольной формы в уровне первого этажа с обрамлением внизу профилированной подоконной доской, сверху - лучковой перемычкой и накладкой на ней в виде замкового камня;
- венчающий карниз одноэтажной исторической части здания, оформленный в виде фриза в форме выступающих из плоскости фасада выпусков кирпича (расчески);
- профилированное оформление цокольной части.

Изменение предмета охраны может быть осуществлено в порядке и случаях, предусмотренных законодательством об объектах культурного наследия