



ИНСПЕКЦИЯ ПО ОХРАНЕ ОБЪЕКТОВ КУЛЬТУРНОГО НАСЛЕДИЯ ПРИМОРСКОГО КРАЯ

ПРИКАЗ

29 июля 2022 г.

№245

г. Владивосток

Об утверждении предмета охраны объекта культурного наследия регионального значения «Здание старого корпуса райбольницы, где проходил III съезд комсомола», сентябрь 1922 г.

Руководствуясь Федеральным законом от 25 июня 2002 года № 73-ФЗ «Об объектах культурного наследия (памятниках истории и культуры) народов Российской Федерации», постановлением Администрации Приморского края от 02 ноября 2016 года № 514-па «Об утверждении положения об инспекции по охране объектов культурного наследия Приморского края»,

ПРИКАЗЫВАЮ:

1. Утвердить прилагаемый предмет охраны объекта культурного наследия регионального значения, включенного в Единый государственный реестр объектов культурного наследия (памятников истории и культуры) народов Российской Федерации, «Здание старого корпуса райбольницы, где проходил III съезд комсомола», сентябрь 1922 г., регистрационный номер 251711296270005, расположенного по адресу (местонахождение): Приморский край, с. Анучино, ул. Лазо, 18/3 (кадастровый номер 25:01:150001:3276).

2. Отделу по государственной охране и сохранению объектов культурного наследия регионального значения инспекции по охране объектов культурного наследия Приморского края обеспечить направление настоящего приказа (С.В. Ковалева):

а) в течение трех дней со дня его принятия в департамент информационной

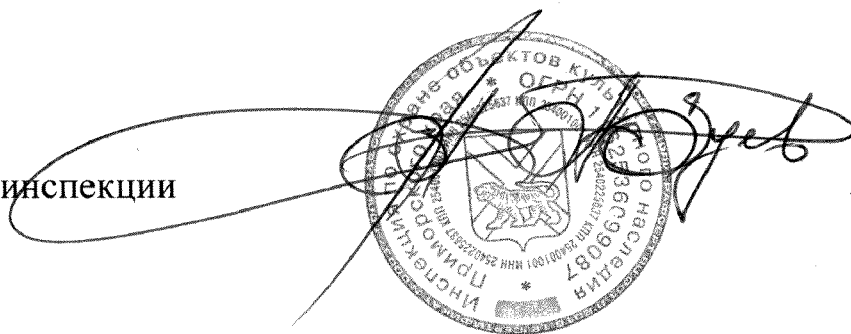
политики Приморского края для официального опубликования;

б) в течение пяти дней со дня официального опубликования настоящего приказа собственнику и (либо) законному владельцу объекта культурного наследия;

в) в течение семи дней со дня его официального опубликования в Главное управление Министерства юстиции Российской Федерации по Приморскому краю для включения в федеральный регистр нормативных правовых актов субъектов Российской Федерации и проведения правовой и антикоррупционной экспертиз.

3. Настоящий приказ вступает в силу со дня его официального опубликования.

И.о. руководителя инспекции



А.С. Зуев

Приложение к приказу
инспекции по охране объектов
культурного наследия
Приморского края
От 29.07.2022 №245

ПРЕДМЕТ ОХРАНЫ

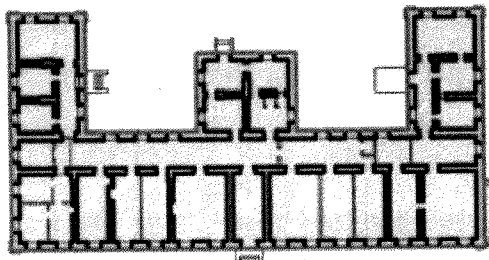
объекта культурного наследия регионального значения «Здание старого корпуса райбольницы, где проходил III съезд комсомола», сентябрь 1922 г.

1. Местоположение и градоформирующая роль памятника в композиции исторической застройки

Местоположение здания – в центральной части квартала, образованного улицами Лазо, Торговый переулок, Банивура и Чкалова.

2. Объемно-пространственная композиция:

- Основной «Ш»-образный в плане одноэтажный объем, завершающийся вальмовой крышей;
- высотные отметки по венчающему карнизу здания.



3. Конструктивная система здания

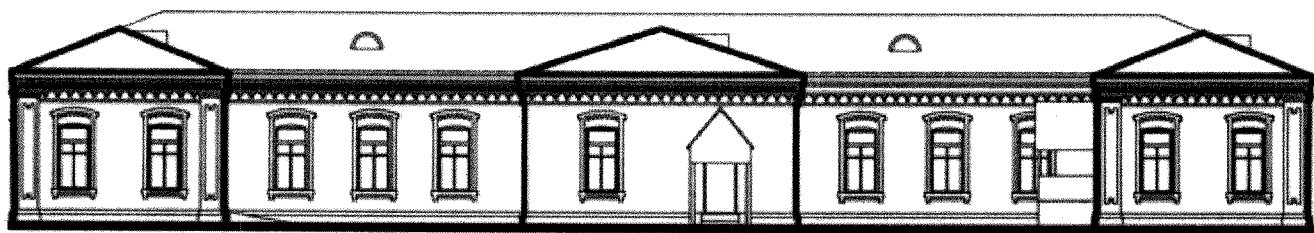
Конструктивная схема здания – бескаркасная, с несущими наружными и внутренними кирпичными стенами.

4. Композиция и архитектурно-художественное решение (детализировка) фасадов

Здание построено в рациональном «кирпичном стиле». Стены здания сложены из керамического глиняного кирпича с верстовой кладкой.

Фасады памятника окрашены по кирпичной кладке. Архитектурные декоративные элементы выполнены путем напуска кирпича.

Западный фасад

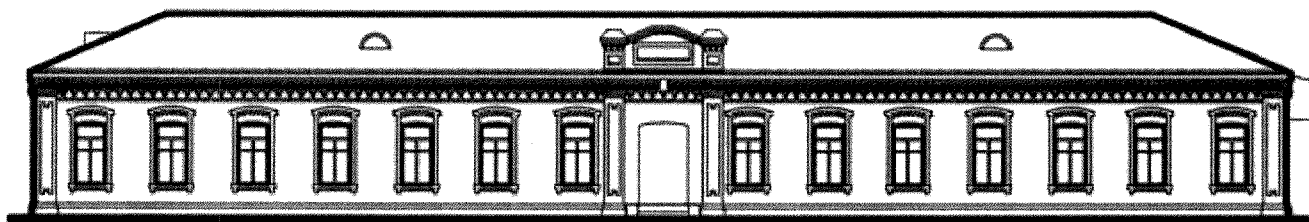


Композиционное построение - симметричное пятичастное, образованное тремя ризалитами.

Архитектурная детализровка основной плоскости фасада:

- пояс, отделяющий цоколь;
- оконные проемы прямоугольной формы с лучковыми перемычками, верхняя часть украшена сандриком, до которого доходят боковые наличники, нижняя - имеет профилированный подоконник с кронштейнами;
- рисунок расстекловки оконных блоков;
- пилястры по краям фасада, достигающие до низа карнизной части здания; ствол пилястры имеет вертикальную нишу с зубцом в верхней и нижней части; капитель выполнена в виде трех поясков со ступенчатым расположением относительно друг друга; база пилястры повторяет форму цоколя;
- расположенные в линию под карнизом трехступенчатые кронштейны, низ которых соединен прямым поясом;
- венчающий карниз здания из чередующихся гладких поясков и поребриков.

Восточный фасад

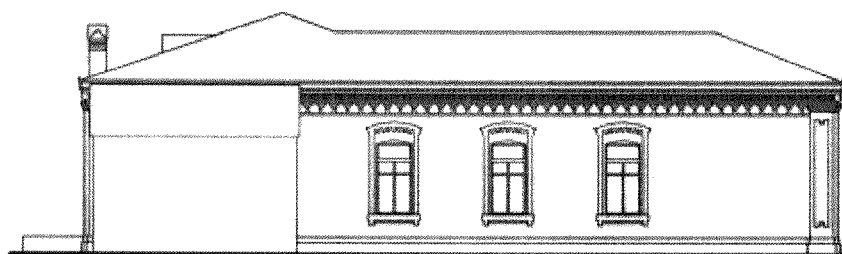


Композиционное построение – одночастное симметричное. Ось симметрии проходит по центру фасада и акцентирована оформлением входа в здание.

Архитектурная детализровка основной плоскости фасада:

- поясок, отделяющий цоколь;
- оконные проемы прямоугольной формы с лучковыми перемычками, верхняя часть украшена сандриком, до которого доходят боковые наличники, нижняя - имеет профилированный подоконник с кронштейнами;
- рисунок расстекловки оконных блоков;
- дверной проем прямоугольной формы с лучковой перемычкой, тип заполнения дверного проема (деревянный филенчатый двупольный дверной блок с фрамугой);
- пилястры, доходящие до низа карнизной части здания; ствол пилястры имеет вертикальную нишу с зубцом в верхней и нижней части; капитель выполнена в виде трех поясков со ступенчатым расположением относительно друг друга; база пилястры повторяет форму цоколя;
- расположенные в линию под карнизом трехступенчатые кронштейны, низ которых соединен прямым пояском;
- венчающий карниз здания из чередующихся гладких поясков и поребриков.
- аттик шестиугольной формы над входной частью с обрамлением боковых поверхностей лопатками с расположенными в них нишами, верхняя часть обрамлена карнизным пояском, в центре устроена лежачая ниша.

Северный фасад



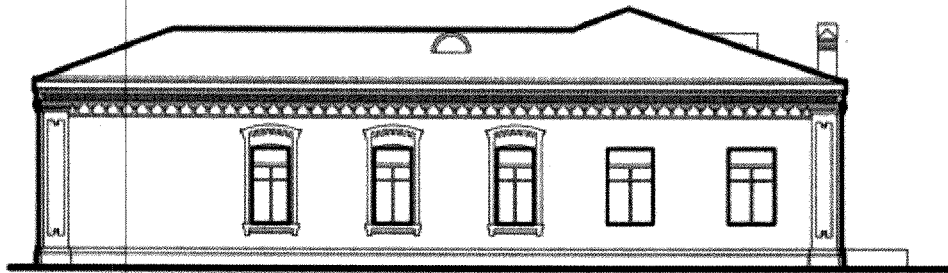
Композиционное построение исторической части фасада (без пристройки) одночастное.

Архитектурная детализровка основной плоскости фасада:

- поясок, отделяющий цоколь;

- оконные проемы прямоугольной формы с лучковыми перемычками, верхняя часть украшена сандриком, до которого доходят боковые наличники, нижняя - имеет профилированный подоконник с кронштейнами;
- рисунок расстекловки оконных блоков;
- пилястры по краям фасада, доходящие до низа карнизной части здания; ствол пилястры имеет вертикальную нишу с зубцом в верхней и нижней части; капитель выполнена в виде трех поясков со ступенчатым расположением относительно друг друга; база пилястры повторяет форму цоколя;
- расположенные в линию под карнизом трехступенчатые кронштейны, низ которых соединен прямым поясом;
- венчающий карниз здания из чередующихся гладких поясков и поребриков.

Южный фасад:



Композиционное построение – одночастное.

Архитектурная детализровка основной плоскости фасада:

- пояс, отделяющий цоколь;
- оконные проемы прямоугольной формы с лучковыми перемычками, верхняя часть украшена сандриком, до которого доходят боковые наличники, нижняя - имеет профилированный подоконник с кронштейнами;
- рисунок расстекловки оконных блоков;
- пилястры по краям фасада, доходящие до низа карнизной части здания; ствол пилястры имеет вертикальную нишу с зубцом в верхней и нижней части; капитель выполнена в виде трех поясков со ступенчатым расположением относительно друг друга; база пилястры повторяет форму цоколя;
- расположенные в линию под карнизом трехступенчатые кронштейны, низ которых соединен прямым поясом;

- венчающий карниз здания из чередующихся гладких поясков и поребриков.

Изменение предмета охраны может быть осуществлено в порядке и случаях, предусмотренных законодательством об объектах культурного наследия.