



**ИНСПЕКЦИЯ ПО ОХРАНЕ ОБЪЕКТОВ  
КУЛЬТУРНОГО НАСЛЕДИЯ ПРИМОРСКОГО КРАЯ**

**ПРИКАЗ**

20 января 2022 г.

№14

г. Владивосток

**Об утверждении предмета охраны объекта культурного наследия  
регионального значения «Жилой дом военного ведомства», начало XX в.,  
расположенного по адресу:  
Приморский край, г. Владивосток, ул. Луцкого, 8**

Руководствуясь Федеральным законом от 25 июня 2002 года № 73-ФЗ «Об объектах культурного наследия (памятниках истории и культуры) народов Российской Федерации», постановлением Администрации Приморского края от 02 ноября 2016 года № 514-па «Об утверждении положения об инспекции по охране объектов культурного наследия Приморского края»,

**ПРИКАЗЫВАЮ:**

1. Утвердить прилагаемый предмет охраны объекта культурного наследия регионального значения, включенного в Единый государственный реестр объектов культурного наследия (памятников истории и культуры) народов Российской Федерации, «Жилой дом военного ведомства», начало XX в., регистрационный номер 251811316510005, расположенного по адресу (местонахождение): Приморский край, г. Владивосток, ул. Луцкого, 8.

2. Отделу по государственной охране и сохранению объектов культурного наследия регионального значения инспекции по охране объектов культурного наследия Приморского края обеспечить направление настоящего приказа (С.В. Ковалева):

а) в течение трех дней со дня его принятия в департамент информационной

политики Приморского края для официального опубликования;

б) в течение пяти дней со дня официального опубликования настоящего приказа собственнику и (либо) законному владельцу объекта культурного наследия;

в) в течение семи дней со дня его официального опубликования в Главное управление Министерства юстиции Российской Федерации по Приморскому краю для включения в федеральный регистр нормативных правовых актов субъектов Российской Федерации и проведения правовой и антикоррупционной экспертиз.

3. Настоящий приказ вступает в силу со дня его официального опубликования.

И.о. руководителя инспекции

The image shows a circular official seal of the Federal Inspection Service for the Primorsky Krai. The seal contains the text "Приморский край" (Primorsky Krai) and "Федеральная инспекция по объектам культурного наследия" (Federal Inspection Service for Cultural Heritage Objects). A handwritten signature in black ink is written over the seal. To the right of the seal, the name "А.С. Зуев" (A.S. Zuev) is printed.

А.С. Зуев

## **ПРЕДМЕТ ОХРАНЫ**

**объекта культурного наследия регионального значения  
«Жилой дом военного ведомства», начало XX в., расположенного по  
адресу: Приморский край, г. Владивосток, ул. Луцкого, 8**

### **1. Местоположение и градостроительная роль памятника в композиции исторической застройки:**

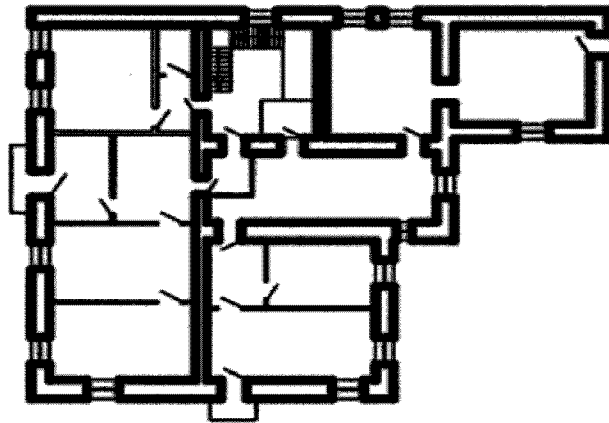
- местоположение в планировочной структуре центральной части города Владивостока по адресу: Приморский край, г. Владивосток, ул. Луцкого, д. 8 (ранее ул. Жертв революции, д.8).

- градостроительные характеристики здания, выполняющего градообразующую роль в формировании объемно-пространственной и планировочной структуры центральной части г. Владивостока, представляющего собой пример исторической застройки;

- здание расположено на террасированном склоне, северным фасадом ориентировано на ул. Всеволода Сибирцева.

### **2. Объемно-пространственная композиция**

Отдельно стоящее многоэтажное здание, Г-образной формы в плане, усложненной тремя ступенями по восточному фасаду.



Первоначальная пространственно-планировочная структура образована:

- продольными и поперечными капитальными несущими стенами;
- перекрытиями в габаритах капитальных стен;
- системой помещений, объединенных по вертикали в уровне 2-го и 3-го этажей лестничной клеткой;
- высотными отметками по кровельным карнизам здания;
- конфигурацией крыши.

### **3. Конструктивная система здания:**

- фундаменты исторической части здания, их форма, расположение;
- продольные и поперечные несущие стены исторической части здания, их местоположение;
- перекрытия исторической части здания, их высотные отметки.

### **4. Крыша**

Тип крыши здания – многоскатная.

### **5. Композиция и архитектурно-художественное оформление фасадов исторической части здания**

В оформлении здания приняты декоративные и архитектурные элементы, заимствованные архитектурного стиля «модерн».

Отделка фасадов - штукатурный слой, декоративные элементы фасада выполнены выпусками кирпича и штукатурным раствором.

#### **Южный (главный) фасад**

Симметричная композиция с разделением по вертикали междуэтажным карнизом на два уровня, которые имеют различное архитектурное построение и декоративное оформление.

Первый этаж:

- облицовка цокольной части тесанным камнем, уложенным с приколом;
- междуэтажный карниз между первым и вторым этажами, состоящий из архитектурных обломов в виде полок;

- два оконных проёма имеющие лучковое завершение;
- фланкирующие прямоугольные лопатки с небольшим выступом;

#### Второй этаж:

- два окна и проём балкона, объединённые по вертикали попарно плоскими наличниками;

- П-образные филёнки над проёмами, оформленные по нижнему периметру, архитектурными обломами в виде полок, обратной выкружки, четвертного валика;

- прямоугольная накладка внутри филёнок.

#### Третий этаж:

- два окна и проём балкона, объединённые по вертикали попарно плоскими наличниками с веерным замком;

- лучковое завершение проёмов;

- прямоугольные филёнки под окнами с четвертным обрамлением в углах;

- фриз в прикарнизной части, оформленный тягами из архитектурных обломов в виде полок, выкружек;

- кровельный карниз с небольшим выступом, с оформлением вертикальной части карниза тягами.

### Западный фасад

Симметричная композиция с разделением по вертикали междуэтажным карнизом на два уровня, которые имеют различное архитектурное построение и декоративное оформление.

#### Первый этаж:

- облицовка цокольной части тесанным камнем, уложенным с приколом;

- междуэтажный карниз между первым и вторым этажами, состоящий из архитектурных обломов в виде полок;

- пять оконных проёмов имеющих лучковое завершение;

- фланкирующие прямоугольные лопатки с небольшим выступом;

#### Второй этаж:

- пять оконных проёмов, объединённые по вертикали попарно плоскими наличниками;

- П-образные филёнки над проёмами, оформленные по нижнему периметру, архитектурными обломами в виде полок, обратной выкружки, четвертного валика;

- прямоугольная накладка внутри филёнок с декоративной штукатуркой под шубу.

#### Третий этаж:

- окна и проём балкона, объединённые по вертикали попарно плоскими наличниками с веерным замком;

- лучковое завершение проёмов;

- прямоугольные филёнки под окнами с четвертным обрамлением в углах и декоративной штукатуркой под шубу;

- фриз в прикарнизной части, оформленный тягами из архитектурных обломов в виде полок, выкружек;

- кровельный карниз с небольшим выступом, с оформлением вертикальной части карниза тягами.

#### Восточный фасад

Асимметричная композиция с членением фасада на три части последовательно выступающими объемами по всей высоте. По вертикали фасад разделен междуэтажным карнизом на два уровня, которые имеют различное архитектурное построение и декоративное оформление.

#### Первый этаж:

- облицовка цокольной части тесанным камнем, уложенным с приколом;

- междуэтажный карниз между первым и вторым этажами, состоящий из архитектурных обломов в виде полок;

- оконные проёмы имеющие лучковое завершение;

- фланкирующие прямоугольные лопатки с небольшим выступом.

#### Второй и третий этажи:

- подоконные ниши в уровне второго этажа,

- фриз в прикарнизной части, оформленный тягами из архитектурных обломов в виде полок, выкружек;

- кровельный карниз с небольшим выступом, с оформлением вертикальной части карниза тягами.

### **Северный фасад**

Композиционное решение сформировано членением плоскости фасадов здания расположением прямоугольных оконных и дверных проемов.

- первый этаж: облицовка тесанным камнем песчаником, имеющим правильные постели, уложенный с приколом;

- второй и третий этажи: оконные наличники прямоугольного сечения;

- фриз в прикарнизной части, оформленный тягами из архитектурных обломов в виде полок, выкружек;

- кровельный карниз с небольшим выступом, с оформлением вертикальной части карниза тягами.

### **Колористическое решение фасадов здания**

Тип отделки поверхностей фасадов-штукатурный слой с последующим окрашиванием.

Изменение предмета охраны может быть осуществлено в порядке и случаях, предусмотренных законодательством об объектах культурного наследия.

---