



**ИНСПЕКЦИЯ ПО ОХРАНЕ ОБЪЕКТОВ
КУЛЬТУРНОГО НАСЛЕДИЯ ПРИМОРСКОГО КРАЯ**

ПРИКАЗ

22 октября 2019 года

№ 262

г. Владивосток

Об утверждении границ территории объекта культурного наследия регионального значения «Жилой дом», начало XX века, расположенного по адресу (местонахождение): Приморский край, г. Владивосток, ул. Всеволода Сибирцева, д. 15, строение 4

В соответствии с Федеральным законом от 25 июня 2002 года № 73-ФЗ «Об объектах культурного наследия (памятниках истории и культуры) народов Российской Федерации», законом Приморского края от 30 апреля 2015 года № 612-КЗ «Об охране объектов культурного наследия (памятников истории и культуры) народов Российской Федерации на территории Приморского края», постановлением Администрации Приморского края от 02 ноября 2016 года № 514-па «Об утверждении положения об инспекции по охране объектов культурного наследия Приморского края»,

ПРИКАЗЫВАЮ:

1. Утвердить:

границы территории объекта культурного наследия регионального значения «Жилой дом», начало XX века, регистрационный номер в Едином государственном реестре объектов культурного наследия (далее – ЕГРОКН) 251711283760005, расположенного по адресу (местонахождение): Приморский край, г. Владивосток, ул. Всеволода Сибирцева, д. 15, строение 4, согласно приложению к настоящему приказу;

2. Осуществлять деятельность в границах территории объекта культурного наследия регионального значения «Жилой дом», начало XX века (регистрационный номер в ЕГРОКН 251711283760005) в соответствии с требованиями подпунктов 1, 3 пункта 1 статьи 5.1 Федерального закона от 25 июня 2002 года № 73-ФЗ «Об

объектах культурного наследия (памятниках истории и культуры) народов Российской Федерации»;

3. Отделу по государственной охране и сохранению объектов культурного наследия регионального значения инспекции по охране объектов культурного наследия Приморского края обеспечить направление настоящего приказа (Зуев А.С.):

а) в течение трех рабочих дней со дня принятия в департамент информационной политики Приморского края для официального опубликования;

б) в срок не более чем пять рабочих дней со дня издания в территориальный орган, осуществляющий государственный кадастровый учет, государственную регистрацию прав, ведение Единого государственного реестра недвижимости и предоставление сведений, содержащихся в Едином государственном реестре недвижимости;

в) в течение семи дней после дня первого официального опубликования в Управление Министерства юстиции Российской Федерации по Приморскому краю для включения в федеральный регистр нормативных правовых актов субъектов Российской Федерации и проведения правовой и антикоррупционной экспертиз;

г) в течение семи дней со дня принятия в Законодательное Собрание Приморского края;

д) в течение десяти дней со дня принятия:

в прокуратуру Приморского края;

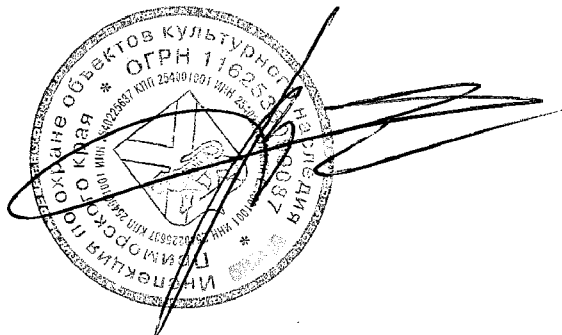
в департамент градостроительства Приморского края,

в департамент земельных и имущественных отношений Приморского края

е) в муниципальное образование Приморского края, на территории которого расположен объект культурного наследия.

4. Настоящий приказ вступает в силу со дня его официального опубликования.

Руководитель инспекции



В.В. Осецкий

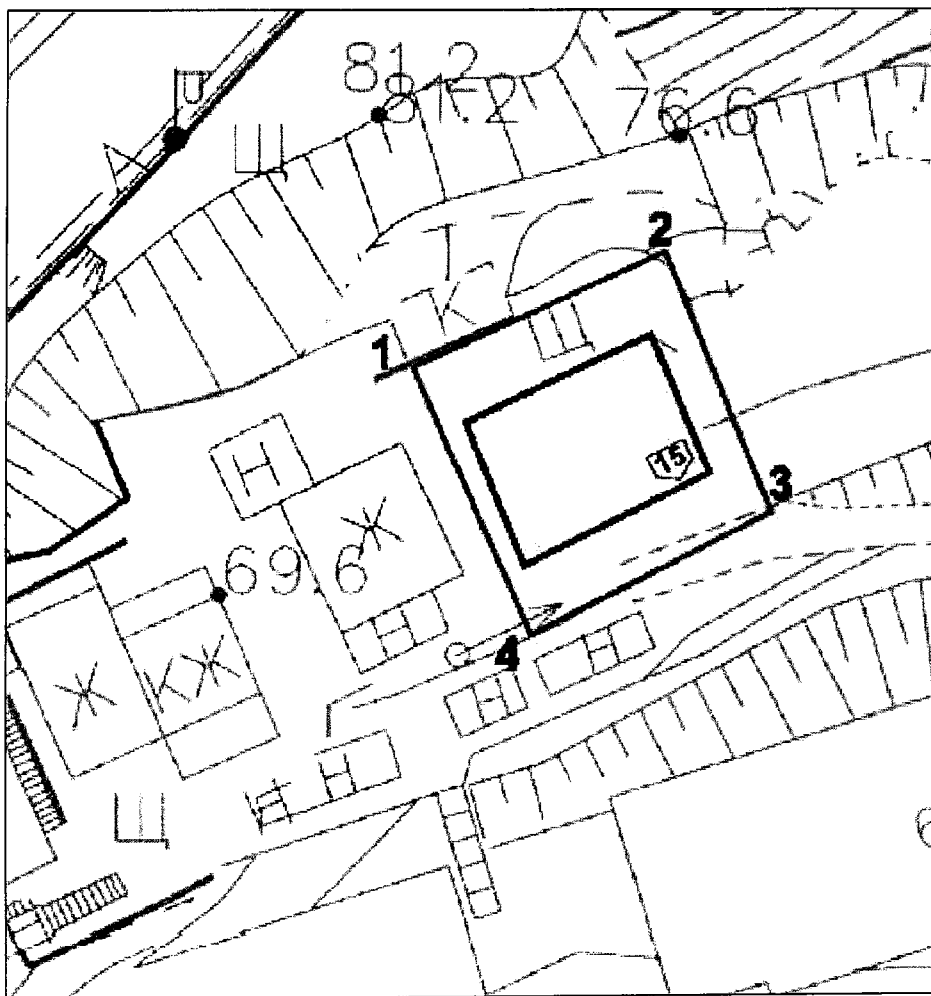
Приложение
к приказу инспекции по охране
объектов культурного наследия
Приморского края
от 22 октября 2019 года № 262

**Границы территории объекта культурного наследия
регионального значения «Жилой дом», начало XX века
(регистрационный номер в ЕГРОКН 251711283760005), расположенного
по адресу (местонахождение): Приморский край,
г. Владивосток, ул. Всеволода Сибирцева, д. 15, строение 4**



1. Координаты характерных (поворотных) точек к карте (схеме) границ территории объекта культурного наследия «Жилой дом», начало XX века, расположенного по адресу (местонахождение): Приморский край, г. Владивосток, ул. Всеволода Сибирцева, д. 15, строение 4

Обозначение (номер) характерной точки	Координаты характерных точек в системе координат МСК 25		Погрешность положения характерной точки (Mt), м
	X	Y	
1	359842,46	1396154,43	Картометрический метод определения координат Mt=0.02
2	359848,95	1396168,76	
3	359829,65	1396177,41	
4	359823,69	1396163,13	
1	359842,46	1396154,43	

2. Карта (схема) границ территории объекта культурного наследия
«Жилой дом», начало XX века



УСЛОВНЫЕ ОБОЗНАЧЕНИЯ:

-  - объект культурного наследия
-  - граница территории объекта культурного наследия
- 3** - точка поворота границы территории объекта культурного наследия