



ЗАКОН ПРИМОРСКОГО КРАЯ
О ВНЕСЕНИИ ИЗМЕНЕНИЙ В ЗАКОН ПРИМОРСКОГО КРАЯ
"О ПАРТИЗАНСКОМ ГОРОДСКОМ ОКРУГЕ"

Принят Законодательным Собранием Приморского края 26 февраля 2020 года

СТАТЬЯ 1.

Внести в Закон Приморского края от 11 ноября 2004 года № 165-КЗ "О Партизанском городском округе" (Ведомости Законодательного Собрания Приморского края, 2004, № 73, стр. 55; 2012, № 27, стр. 74) следующие изменения:

- 1) приложение 1 к Закону изложить в редакции приложения 1 к настоящему Закону;
- 2) приложение 2 к Закону изложить в редакции приложения 2 к настоящему Закону.

СТАТЬЯ 2.

Настоящий Закон вступает в силу со дня его официального опубликования.

Губернатор края

О.Н. Кожемяко

г. Владивосток
5 марта 2020 года
№ 745-КЗ

Приложение 1
к Закону
Приморского края
от 05.03.2020 № 745-КЗ

"Приложение 1
к Закону
Приморского края
от 11.11.2004 № 165-КЗ

Описание местоположения границ Партизанского городского округа

Номер точки	Координаты в системе координат МСК-25, зона 2		Координаты в системе координат WGS-84		Описание прохождения границ муниципального образования*
	X	Y	широта	долгота	
1	2	3	4	5	6
1	390545.19	2234364.64	43°23'47.15"	132°54'27.52"	От точки стыка границ Партизанский городской округ - Анучинский муниципальный округ - Шкотовский муниципальный район, расположенной на высоте с отметкой 1241,8 - вершина горы Лысая, граница идет в общем северо-восточном направлении по границе земельного участка с кадастровым номером 25:33:000000:61 (контур 17) по водоразделу гор Пржевальского до точки стыка границ Партизанский городской округ - Партизанский муниципальный район - Анучинский муниципальный округ, расположенной на высоте с отметкой 1240,6 - вершина горы Купол
2	395991.08	2244318.83	43°26'46.49"	133°01'47.82"	
3	399663.45	2259337.83	43°28'48.95"	133°12'54.75"	От точки стыка границ Партизанский городской округ - Партизанский муниципальный район - Анучинский муниципальный округ граница идет в общем восточном направлении по водоразделу отрога гор Пржевальского по границе земельного участка с кадастровым номером

1	2	3	4	5	6
					25:33:000000:61 (контур 17) через высоты с отметками 1125, 6 - вершина горы Сторожевая, 836,0; 926,5 до точки, расположенной на южной оконечности плато вершины горы Советская, в 4,2 км к юго-западу от высоты с отметкой 747,0 - вершина горы Змеиная, в 4,4 км к северо-западу от высоты с отметкой 835,5 - вершина горы Комсомолка, в 3,0 км к северо-востоку от высоты с отметкой 828,0
4	373882.11	2263983.95	43°14'54.43"	133°16'27.57"	От указанной точки граница идет в общем юго-восточном направлении по водоразделу отрога гор Пржевальского через высоты с отметками 846,0; 835,5 - вершина горы Комсомолка, 511,8; 866,1; 836,5; 668,3; 487,6, далее - по границе земельного участка с кадастровым номером 25:33:000000:61 (контур 17), по водоразделу отрога гор Пржевальского до горы Советская через высоты с отметками 519,1; 663,8 - вершина горы Белая; 626,0; 576,9 до точки, расположенной в 1,2 км к востоку от высоты с отметкой 427,5 - вершина горы Дудкина
5	356531.65	2255971.58	43°05'30.69"	133°10'37.36"	Далее граница идет в общем южном направлении по водоразделу до точки, расположенной на середине реки Партизанская, в месте разделения ее вниз по течению на три рукава, далее - по середине русла реки Партизанская до точки, расположенной на оси железнодорожного моста, в 1,7 км к юго-западу от высоты с отметкой 241,8, в 2,6 км к юго-востоку от высоты с отметкой 284,0
6	350824.46	2253148.42	43°02'25.15"	133°08'34.27"	Далее граница идет в общем северо-западном направлении до точки, расположенной в 2,9 км к востоку от высоты с отметкой 258,9, в 1,8 км к юго-западу от высоты с отметкой 241,8, далее - в общем юго-западном направлении по середине русла реки Постышевка до точки впадения ее в реку Партизанская, затем граница идет в южном направлении, пересекая автомобильный мост возле водохранилища, до точки, расположенной на середине основного русла реки Партизанская, расположенной в 1,8 км к востоку от высоты с отметкой 265,6, в 5,0 км к северо-западу от высоты с отметкой 279,5

1	2	3	4	5	6
					От указанной точки граница идет в общем западном направлении, пересекая линии электропередачи, через высоту с отметкой 265,6, далее - вновь пересекая линии электропередачи, по водоразделу юго-западной стороны пади Липовая Северная через высоту с отметкой 265,2 до точки, расположенной на восточной стороне основания подошвы хребта Лозовый, в 0,2 км к востоку от высоты с отметкой 477,7, в 2,3 км к юго-востоку от высоты с отметкой 425,6
7	349900.00	2244399.58	43°01'53.08"	133°02'08.11"	Далее граница идет в общем северо-восточном направлении по склону вдоль южной стороны первого левого притока ручья пади Липовая Северная по кривой, огибая по подошве северную оконечность хребта Лозовый, по границе земельного участка с кадастровым номером 25:33:000000:61 (контур 10) через высоты с отметками 425,6; 982,0; 1248,7; 733,6; 614,2, далее - по границе земельного участка с кадастровым номером 25:33:000000:61 (контур 3) по водоразделу хребта Ливадийский через высоты с отметками 878,9; 1047,4; 981,6 до точки стыка границ Партизанский городской округ - Партизанский муниципальный район - Шкотовский муниципальный район
8	358408.19	2225272.35	43°06'22.85"	132°47'59.20"	От точки стыка границ Партизанский городской округ - Партизанский муниципальный район - Шкотовский муниципальный район граница идет в общем северном направлении, пересекая лесную дорогу, идущую из села Анисимовка в село Тигровой, через высоту с отметкой 573,2, пересекая высоковольтную линию электропередачи, до точки, расположенной в 0,6 км к юго-востоку от высоты с отметкой 472,3
9	365943.14	2228143.91	43°10'27.99"	132°50'02.67"	Далее граница идет в общем северном направлении через высоту с отметкой 472,3 до точки, расположенной в 0,9 км к юго-востоку от высоты с отметкой 521,6, в 1,3 км к северо-востоку от высоты с отметкой 472,3
10	367755.61	2228458.36	43°11'26.82"	132°50'15.75"	От указанной точки граница идет в общем северо-западном

1	2	3	4	5	6
11	373617.40	2227262.00	43°14'36.34"	132°49'20.00"	направлении по водоразделу через высоту с отметкой 763,8 до точки, расположенной в 0,7 км к юго-западу от высоты с отметкой 831,7, в 2,1 км к северо-востоку от высоты с отметкой 1230,0 - вершина горы Туманная
12	375201.71	2229577.02	43°15'28.46"	132°51'01.87"	Далее граница идет в общем северо-восточном направлении через высоту с отметкой 831,7 до точки, расположенной в 2,0 км к северо-востоку от высоты с отметкой 831,7, в 0,3 км к юго-западу от высоты с отметкой 741,8
13	375950.59	2229740.12	43°15'52.78"	132°51'08.76"	Далее граница идет в общем северном направлении до точки, расположенной в 0,3 км к юго-западу от высоты с отметкой 741,8
14	377844.49	2232096.91	43°16'54.92"	132°52'52.41"	От указанной точки граница идет в общем северо-восточном направлении через высоты с отметками 741,8; 998,9 до точки, расположенной в 0,7 км к северо-востоку от высоты с отметкой 998,9, в 1,4 км к юго-востоку от высоты с отметкой 959,0
15	379889.19	2230499.76	43°18'00.64"	132°51'40.65"	Далее граница идет в общем северо-западном направлении через высоты с отметками 959,0; 997,6 до точки, расположенной в 0,1 км к северу от высоты с отметкой 997,6
16	383264.35	2236702.25	43°19'51.97"	132°56'14.41"	Далее граница идет в общем северо-восточном направлении по водоразделу, огибая с севера высоту с отметкой 846,8, до точки, расположенной в 1,2 км к северу от высоты с отметкой 531,7
17	384322.51	2238175.40	43°20'26.69"	132°57'19.37"	От указанной точки граница идет в общем северо-восточном направлении по водоразделу через высоту с отметкой 645,5, пересекая автомобильную дорогу, до точки, расположенной в 1,1 км к северо-востоку от высоты с отметкой 645,5, в 1,5 км к юго-востоку от высоты с отметкой 693,1 - вершина горы Путаная
18	387825.18	2235847.12	43°22'19.48"	132°55'34.54"	Далее граница идет в общем северо-западном направлении по водоразделу, огибая с северо-востока гору Путаная с отметкой 693,1, до точки, расположенной в 0,6 км к югу от высоты с отметкой 1068,8 - гора Тысячная
19	389007.10	2236199.31	43°22'57.88"	132°55'49.68"	Далее граница идет в общем северо-восточном направлении по водоразделу через высоту с отметкой 1068,8 - вершина горы Тысячная до точки, расположенной в 0,7 км к северо-востоку от

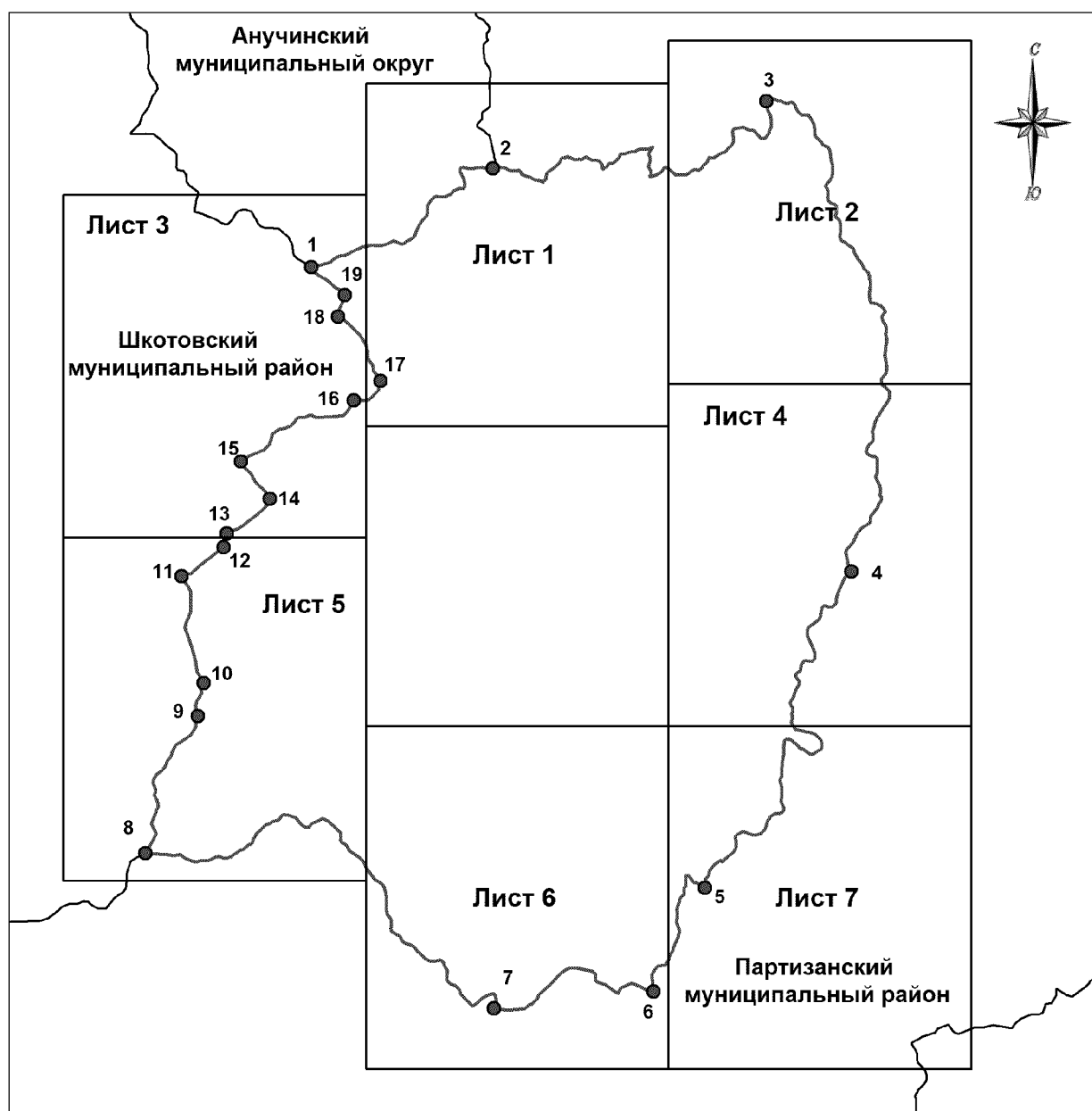
1	2	3	4	5	6
					высоты с отметкой 1068,8 - вершина горы Тысячная, в 2,4 км к юго-востоку от высоты с отметкой 1241,8 - вершина горы Лысяя
1	390545.19	2234364.64	43°23'47.15"	132°54'27.52"	От указанной точки граница идет в общем северо-западном направлении по водоразделу до высоты с отметкой 1241,8 - вершина горы Лысяя (точка стыка границ Партизанский городской округ - Анучинский муниципальный округ - Шкотовский муниципальный район)

*При описании границ Партизанского городского округа использовались карты масштаба 1:100000 следующих номенклатур: К-53-14 (состояние местности на 1990 год, издание 2005 года), К-53-15 (состояние местности на 1978 год, издание 1984 года), К-53-26 (состояние местности на 1990 год, издание 2005 года), К-53-27 (состояние местности на 1990 год, издание 2005 года) и сведения, внесенные в Единый государственный реестр недвижимости по состоянию на 12 ноября 2019 года."

Приложение 2
к Закону
Приморского края
от 05.03.2020 № 745-КЗ

"Приложение 2
к Закону
Приморского края
от 11.11.2004 № 165-КЗ

Общая схема границ Партизанского городского округа



М 1:340000

Условные обозначения:




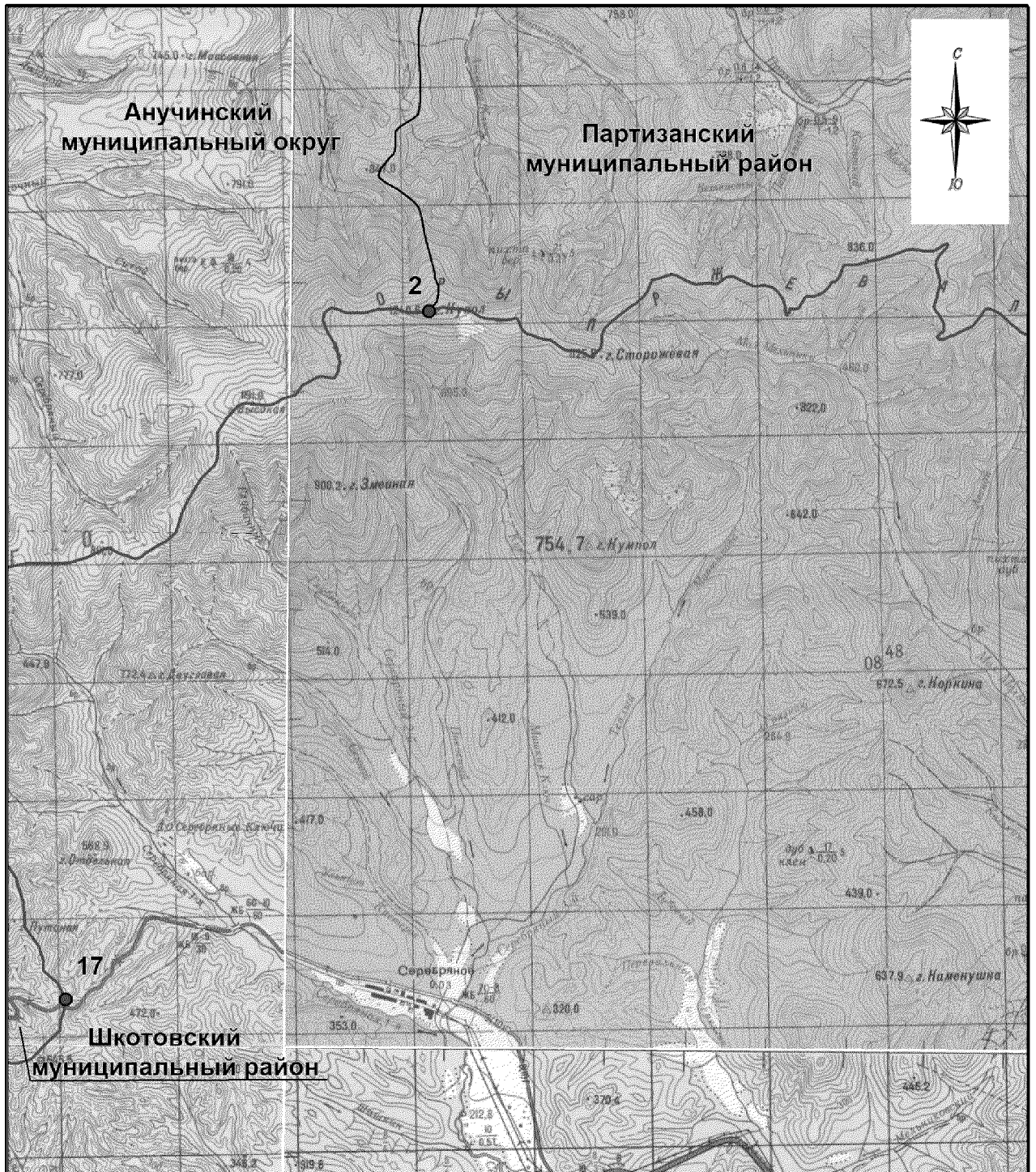
-  - границы Партизанского городского округа
-  - характерная точка границ Партизанского городского округа
- 1 - номер характерной точки границ Партизанского городского округа
- Лист 1 - номер выносного листа
-  - граница стыка смежных муниципальных образований

Схема границ Партизанского городского округа

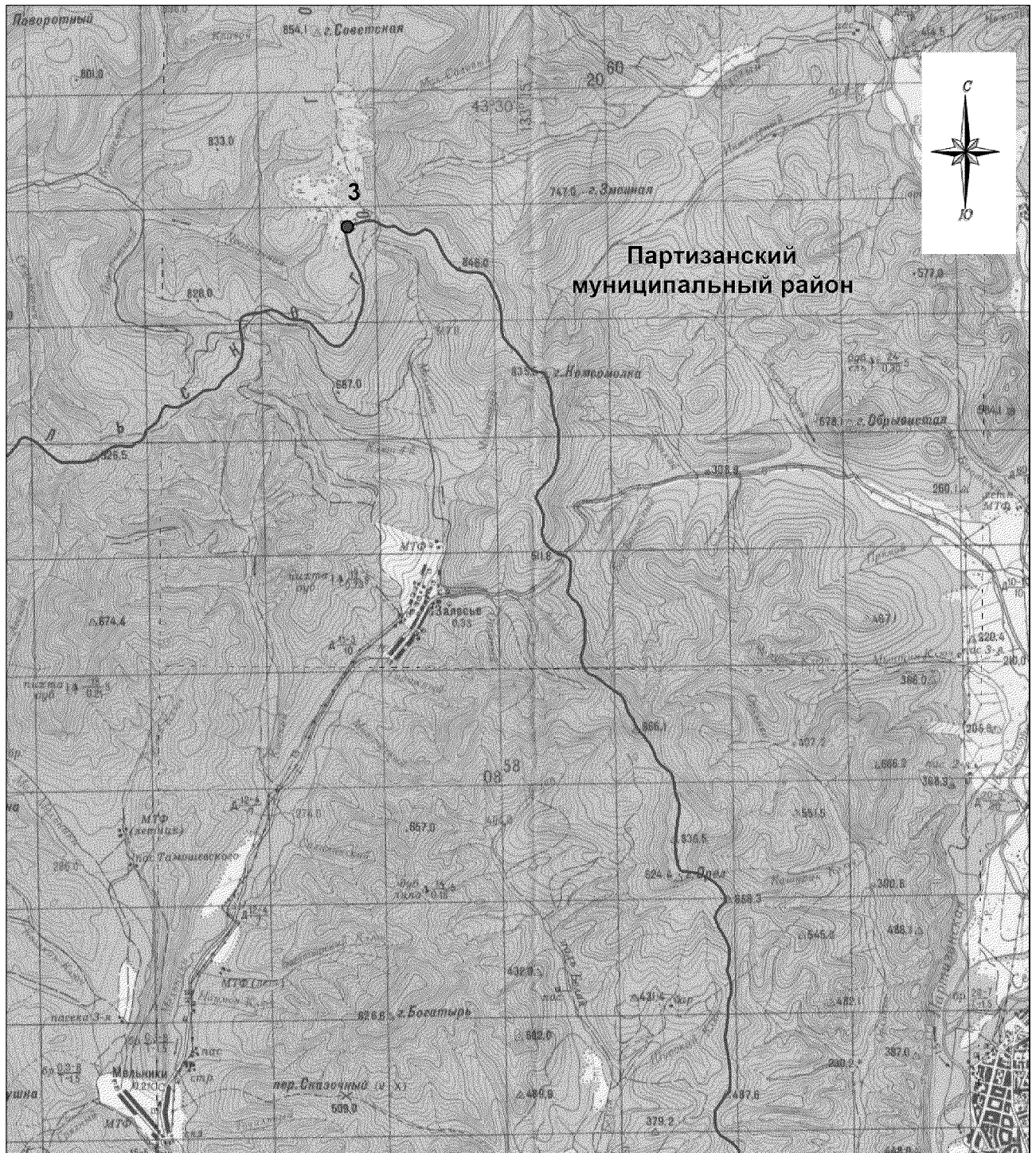


М 1:100000

Условные обозначения:

- границы Партизанского городского округа
- характерная точка границ Партизанского городского округа
- 1 - номер характерной точки границ Партизанского городского округа
- Лист 1 - номер выносного листа
- граница стыка смежных муниципальных образований

Схема границ Партизанского городского округа



М 1:100000

Условные обозначения:




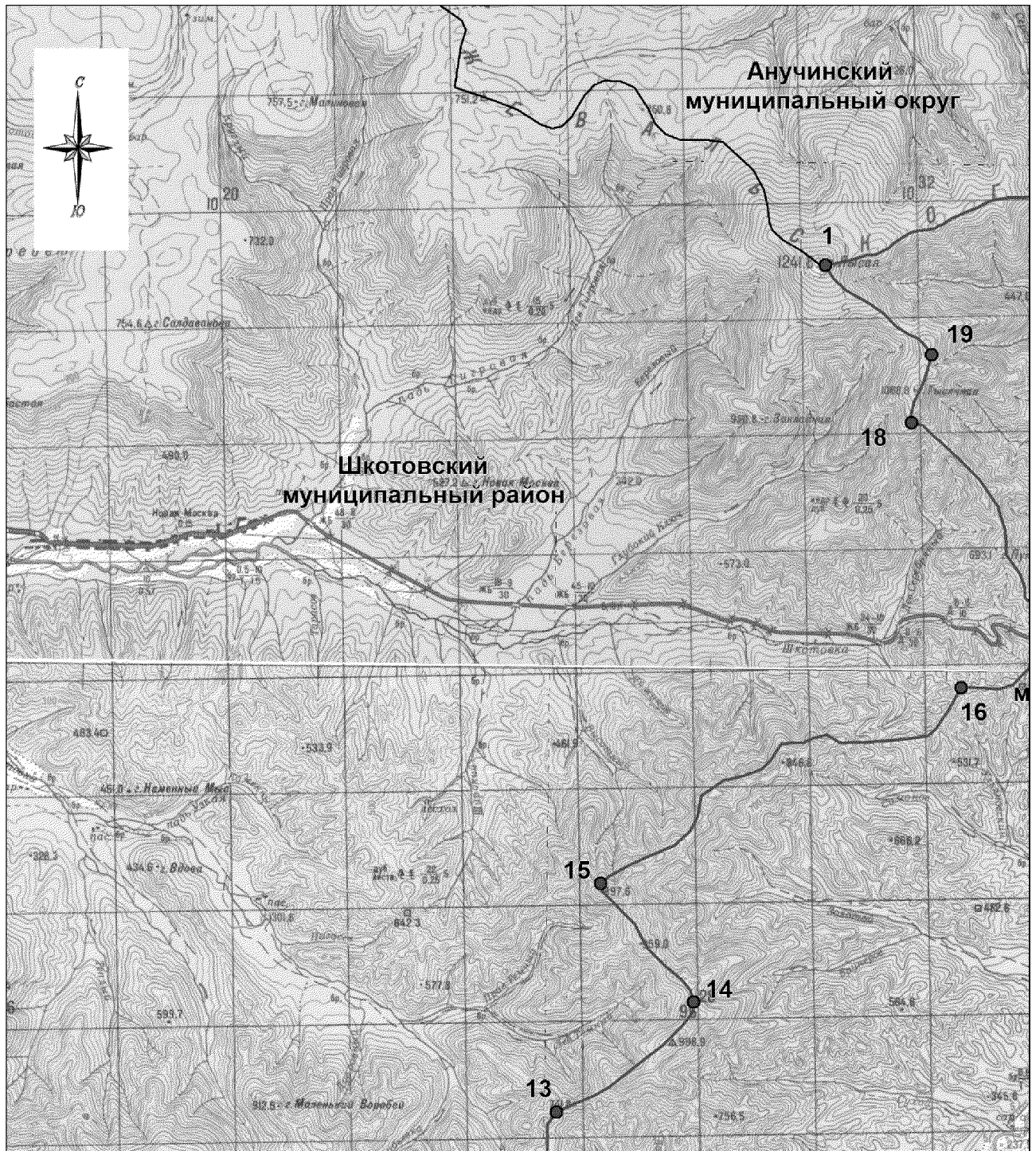
-  - границы Партизанского городского округа
-  - характерная точка границ Партизанского городского округа
- 1 - номер характерной точки границ Партизанского городского округа
- Лист 1 - номер выносного листа
-  - граница стыка смежных муниципальных образований

Схема границ Партизанского городского округа



М 1:100000

Условные обозначения:




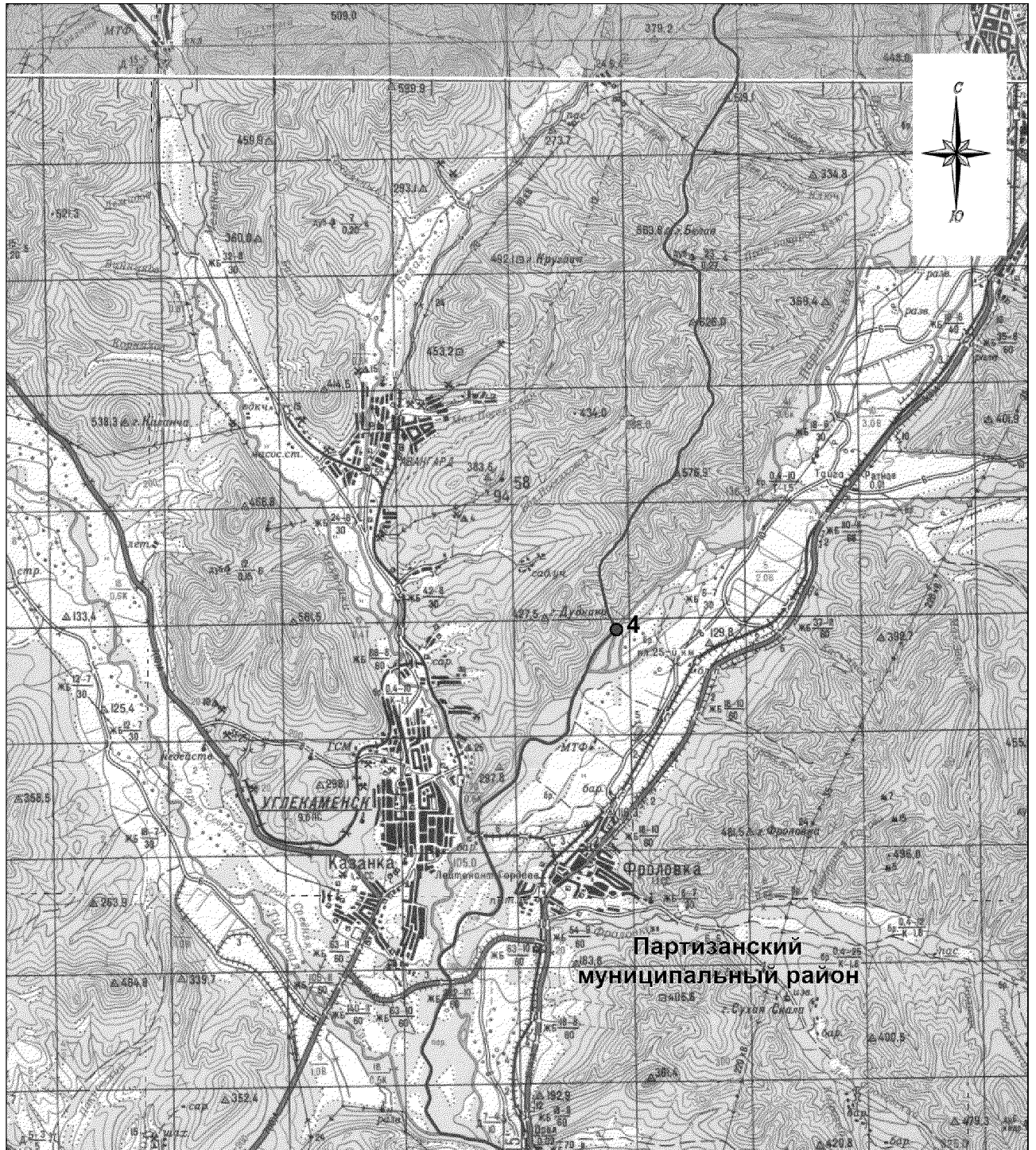
-  - границы Партизанского городского округа
-  - характерная точка границ Партизанского городского округа
- 1 - номер характерной точки границ Партизанского городского округа
- Лист 1 - номер выносного листа
-  - граница стыка смежных муниципальных образований

Схема границ Партизанского городского округа



М 1:100000

Условные обозначения:




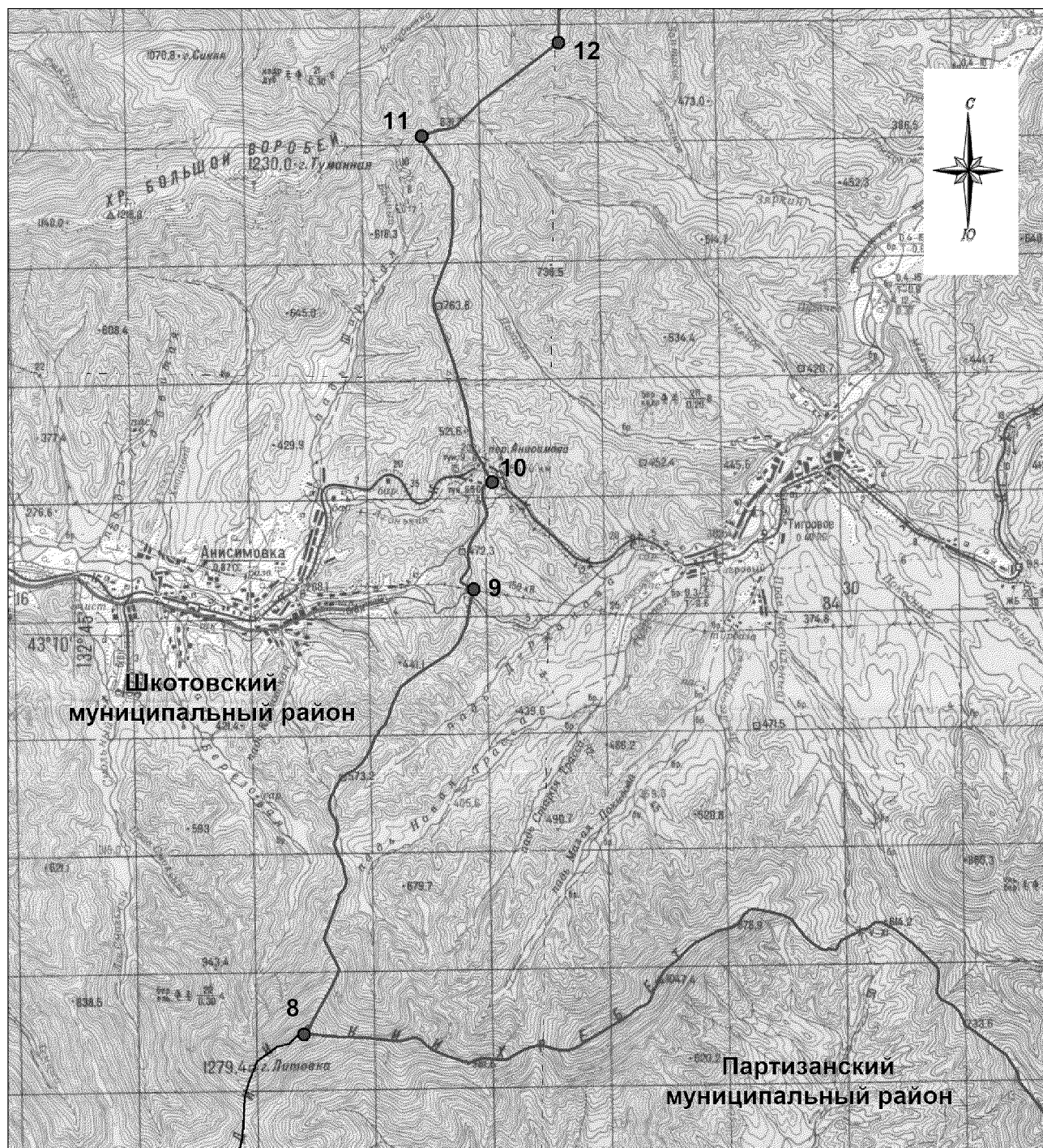
-  - границы Партизанского городского округа
-  - характерная точка границ Партизанского городского округа
- 1 - номер характерной точки границ Партизанского городского округа
- Лист 1 - номер выносного листа
-  - граница стыка смежных муниципальных образований

Схема границ Партизанского городского округа



М 1:100000

Условные обозначения:




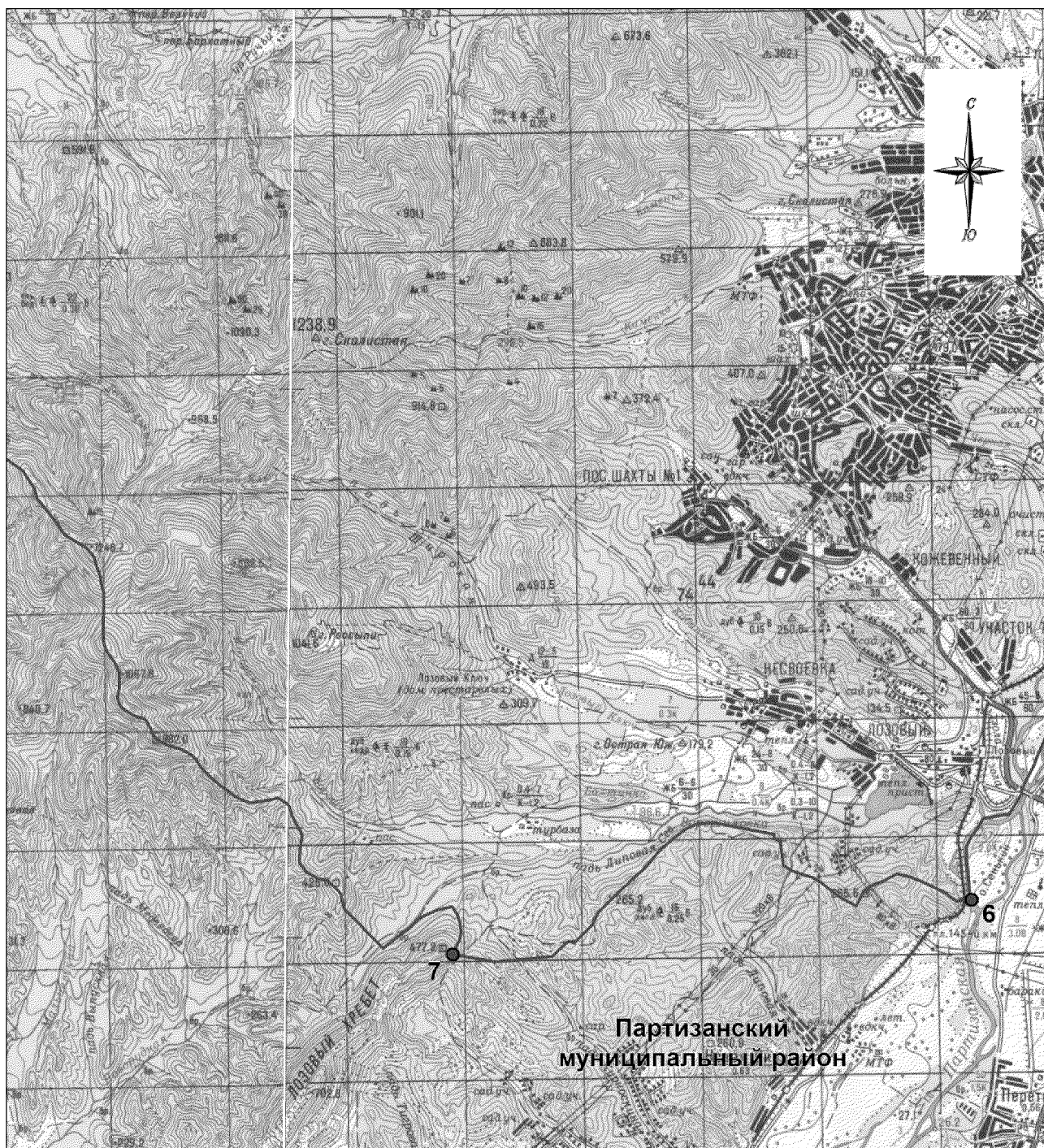
-  - границы Партизанского городского округа
-  - характерная точка границ Партизанского городского округа
- 1 - номер характерной точки границ Партизанского городского округа
- Лист 1 - номер выносного листа
-  - граница стыка смежных муниципальных образований

Схема границ Партизанского городского округа



М 1:100000

Условные обозначения:




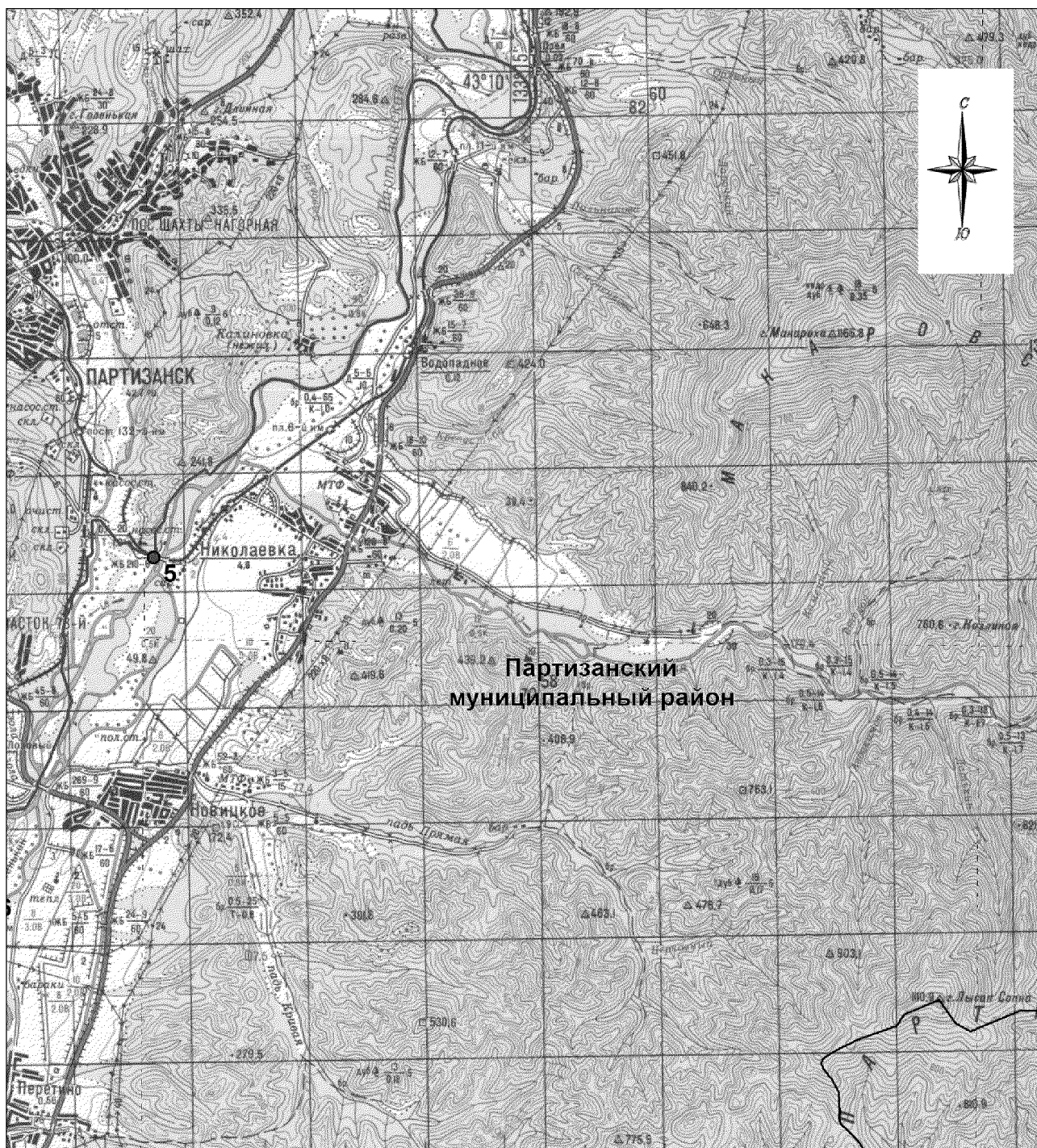




-  - границы Партизанского городского округа
-  - характерная точка границ Партизанского городского округа
- 1 - номер характерной точки границ Партизанского городского округа
- Лист 1 - номер выносного листа
-  - граница стыка смежных муниципальных образований

Схема границ Партизанского городского округа



М 1:100000

Условные обозначения:

-  - границы Партизанского городского округа
-  - характерная точка границ Партизанского городского округа
-  - номер характерной точки границ Партизанского городского округа
- Лист 1 - номер выносного листа
-  - граница стыка смежных муниципальных образований