



ЗАКОН ПРИМОРСКОГО КРАЯ
О ВНЕСЕНИИ ИЗМЕНЕНИЙ В ЗАКОН ПРИМОРСКОГО КРАЯ
"О НАХОДКИНСКОМ ГОРОДСКОМ ОКРУГЕ"

Принят Законодательным Собранием Приморского края 27 ноября 2019 года

СТАТЬЯ 1.

Внести в Закон Приморского края от 6 декабря 2004 года № 183-КЗ "О Находкинском городском округе" (Ведомости Законодательного Собрания Приморского края, 2004, № 77, стр. 2) следующие изменения:

- 1) приложение 1 к Закону изложить в редакции приложения 1 к настоящему Закону;
- 2) приложение 2 к Закону изложить в редакции приложения 2 к настоящему Закону.

СТАТЬЯ 2.

Настоящий Закон вступает в силу со дня его официального опубликования.

Губернатор края

О.Н. Кожемяко

г. Владивосток
4 декабря 2019 года
№ 644-КЗ

Приложение 1
к Закону
Приморского края
от 04.12.2019 № 644-КЗ

"Приложение 1
к Закону
Приморского края
от 06.12.2004 № 183-КЗ

Описание местоположения границ Находкинского городского округа

Номер точки	Координаты в системе координат МСК-25, зона 2		Координаты в системе координат WGS-84		Описание прохождения границ муниципального образования*
	X	Y	широта	долгота	
1	2	3	4	5	6
Участок № 1					
1	338603,44	2207315,09	42°55'34.07"	132°34'56.99"	От точки стыка Находкинский городской округ - городской округ закрытое административно-территориальное образование город Фокино - Партизанский муниципальный район, расположенной на пересечении северной стороны полосы отвода автомобильной дороги А-188 Артем - Находка - порт Восточный с границей отвода водоочистных сооружений, в 0,4 км к северо-востоку от перевала Душкинский граница идет в общем восточном направлении параллельно автомобильной дороге А-188 Артем - Находка - порт Восточный, повторяя ее конфигурацию, проходит по южной границе земельного участка с кадастровым номером 25:13:000000:65 (контур 8), далее - параллельно автомобильной дороге А-188 Артем - Находка - порт
2	339736,28	2212727,80	42°56'13.07"	132°38'55.00"	

1	2	3	4	5	6
					<p>Восточный до точки, расположенной в 0,9 км к юго-востоку от высоты с отметкой 119,6, в 3,0 км к юго-западу от высоты с отметкой 273,6</p>
3	340000,55	2213796,97	42°56'22.07"	132°39'42.00"	<p>Далее граница идет по ломаной линии, огибая с трех сторон падь Шушарина, сначала в северо-западном направлении до земельного участка с кадастровым номером 25:13:000000:65 (контур 12), далее - по его границе, сначала пересекая правый приток реки в пади Шушарина, через отметку 186,4 вдоль западной стороны пади Шушарина, затем - в восточном направлении, пересекая падь Шушарина с протекающей по ней рекой, далее поворачивает и идет в южном направлении через вершину водораздела между реками в пади Шушарина с запада и в пади Светланка с востока, пересекая магистральные линии электропередачи и связи до точки, расположенной в месте условного пересечения линии границы с магистральной линией связи, в 2,1 км к юго-западу от высоты с отметкой 273,6</p>
4	335988,42	2219046,42	42°54'14.14"	132°43'35.58"	<p>Затем граница идет в общем юго-восточном направлении вдоль автомобильной дороги А-188 Артем - Находка - порт Восточный, далее - в северо-западном направлении, пересекает магистральные линии электропередачи и связи до высоты с отметкой 273,6, далее - в восточном направлении, пересекая реку в пади Светланка, по юго-западной границе земельного участка с кадастровым номером 25:13:000000:65 (контур 12) через середину русла реки и пади Казачья, далее - в юго-восточном направлении, пересекая магистральные линии электропередачи и связи, далее - в юго-западном направлении по восточной границе земельного участка с кадастровым номером 25:13:030204:649, далее пересекает автомобильную дорогу А-188 Артем - Находка - порт Восточный, затем - по северной границе земельных участков с кадастровыми номерами 25:13:030204:454 (контур 3),</p>

1	2	3	4	5	6
					25:13:030204:2408, пересекает линию связи и линию электропередачи Ливадия-Волчанец, по берегу реки Волчанка вниз по течению до точки стыка границ Находкинский городской округ - Партизанский муниципальный район на береговой линии Японского моря (бухта Восток), расположенной в точке пересечения береговой линии моря и середины русла реки Волчанка в месте впадения ее в море
5	330243,53	2204726,92	42°51'02.07"	132°33'07.98"	Далее граница проходит по береговой линии Японского моря в общем юго-западном направлении по береговой линии залива Восток, включая мыс Пашинникова, мыс Пущина, мыс Бурунный, мыс Чайковского, мыс Чаячий, мыс Пещурова, мыс Рифовый, мыс Де-Ливрона, мыс Гембачева, мыс Огородный, до точки стыка границ Находкинский городской округ - городской округ закрытое административно-территориальное образование город Фокино на береговой линии Японского моря на мысе Острый на береговой линии бухты Анна
6	333858,17	2204481,88	42°52'59.07"	132°32'54.99"	Далее граница идет в общем северном направлении, пересекая магистральные линии электропередачи, до точки, расположенной на западном склоне водораздела между рекой Павлиновка и ручьем без названия (левый приток реки Павлиновка), в 1,5 км к северо-востоку от высоты с отметкой 145,2, в 1,9 км к юго-западу от высоты с отметкой 337,5
1	338603,44	2207315,09	42°55'34.07"	132°34'56.99"	Далее граница проходит по водоразделу бассейнов рек Волчанка, Тихая, Аннушка и Павлиновка в общем северо-восточном направлении через высоты с отметками 337,5; 373,6 - вершина горы Павлиновка; 299,7; пересекает автомобильную дорогу А-188 Артем - Находка - порт Восточный до точки стыка границ Находкинский городской округ - городской округ закрытое административно-территориальное образование город Фокино - Партизанский муниципальный район

1	2	3	4	5	6
Участок № 2					
7	330053,93	2223047,25	42°51'03.34"	132°46'34.84"	От точки стыка Находкинский городской округ - Партизанский муниципальный район на береговой линии Японского моря, расположенной в точке пересечения протоки, соединяющей озеро Лебединое с заливом Восток, и береговой линии моря граница проходит в общем юго-восточном направлении сначала по правому берегу протоки, соединяющей озеро Лебединое с заливом Восток, затем - огибая с севера озеро Лебединое по его береговой линии до устья реки в пади Лебединая, по юго-западной границе земельного участка с кадастровым номером 25:13:030202:7440 до точки, расположенной в 1,7 км к юго-западу от высоты с отметкой 256,0, в 1,0 км к северо-востоку от высоты с отметкой 89,3
8	328743,71	2225104,26	42°50'21.62"	132°48'06.05"	Далее граница проходит в общем восточном направлении по границе земельных участков с кадастровыми номерами 25:13:030202:5173, 25:13:030202:1500, 25:13:030202:5175, 25:13:030202:1501, 25:13:030202:5758, 25:13:030202:5759, 25:13:030202:5867, 25:13:030202:5866, 25:13:030202:8135, 25:13:030202:9671, 25:13:030202:8226, 25:13:030202:9672, 25:13:030202:9673, 25:13:000000:65 (контур 16) по водоразделу между бассейнами рек, впадающих в озеро Лебединое с севера и в бухту Козина с юга, далее - по южной границе земельного участка с кадастровым номером 25:13:000000:65 (контур 16), сначала вдоль линии связи, затем пересекая ее несколько раз до точки, расположенной на вершине, в 2,4 км к югу от высоты с отметкой 376,9, в 1,9 км к северо-западу от высоты с отметкой 81,4
9	328986,22	2229148,91	42°50'30.86"	132°51'04.03"	

1	2	3	4	5	6
					<p>Затем граница идет в общем северо-восточном направлении по восточной границе земельного участка с кадастровым номером 25:13:000000:65 (контур 16), по водоразделу между рекой в пади Лебединая с запада и водотоков, впадающих в залив Находка, с востока через высоту с отметкой 376,9, далее - по водоразделу бассейнов реки Литовка с северо-запада и водотоков, впадающих в залив Находка, с юго-востока, пересекая линию электропередачи (ЛЭП-220 кВ), по северо-восточной границе земельных участков с кадастровыми номерами 25:13:000000:65 (контур 2), 25:13:000000:2163, через высоту с отметкой 274,6, по юго-восточной границе земельных участков с кадастровыми номерами 25:13:000000:25 (контур 6), 25:31:000000:6890 (контур 2) до перевала Находкинский с проходящей через него автомобильной дорогой А-188 Артем - Находка - порт Восточный, далее - в общем юго-восточном направлении по южной границе земельных участков с кадастровыми номерами 25:13:000000:24 (контур 72), 25:13:030202:7942 (контур 8), по точкам водораздела бассейнов рек, впадающих в залив Находка с юга и в падь Широкая с севера, через высоту с отметкой 298,6, по южной границе земельных участков с кадастровыми номерами 25:13:030202:606, 25:13:030202:1515, 25:13:030202:1505, 25:13:000000:2185, 25:13:000000:2186, далее - в южном направлении по водоразделу, пересекая линию электропередачи до точки на вершине водораздела в 1,1 км к востоку от высоты с отметкой 218,9, в 2,2 км к югу от высоты с отметкой 338,4</p>
10	331845,71	2237648,71	42°52'06.18"	132°57'17.16"	

1	2	3	4	5	6
					Затем граница спускается в юго-восточном направлении с вершины водораздела по его ребру через точку, расположенную в 0,3 км к северу от поворотного столба линии электропередачи, в 2,3 км к югу от высоты с отметкой 338,4, далее - в северо-восточном направлении по южной границе земельных участков с кадастровыми номерами
11	329711,61	2240725,49	42°50'57.91"	132°59'33.51"	25:13:030202:6403, 25:13:030202:4768, 25:13:030202:10223, 25:13:030202:6854, 25:13:030202:7782, 25:13:030202:9216, 25:13:030202:6320, 25:13:000000:213, 25:00:000000:65, 25:13:030202:6720, 25:13:030202:8271, 25:13:030202:6306, далее - в южном направлении по западной границе земельного участка с кадастровым номером 25:13:000000:24 (контур 1), спускаясь с южного отрога высоты с отметкой 203,6 через высоту с отметкой 149,3, далее - в юго-восточном направлении, по границе земельных участков с кадастровыми номерами 25:13:030202:7547, 25:13:030202:4872, 25:31:010406:425, 25:13:030202:4162, 25:13:030202:8636, 25:31:010407:92, 25:13:030303:1098 (контур 1), 25:13:030303:1009, пересекая обвалованный грунтом водовод Екатериновка-Находка, автомобильную дорогу Р-447 Находка - Партизанск и железнодорожные пути ветки Находка - Партизанск до точки, расположенной на правом берегу протоки Городская в месте впадения в нее мелиоративного водоотводного канала
12	328031,18	2240348,74	42°50'03.35"	132°59'17.56"	Далее граница проходит в общем южном направлении, по правому берегу протоки Городская до точки, расположенной на правом берегу протоки Городская в месте впадения ее в реку Партизанская
13	328786,25	2241721,99	42°50'28.20"	133°00'17.74"	Затем граница проходит в северо-восточном направлении по прямой, пересекая реку Партизанская до точки, расположенной в точке условного пересечения западной стороны полосы отвода железнодорожной ветки Находка -

1	2	3	4	5	6
					<p>порт Восточный (железнодорожный мост через реку Партизанская) и линии левого берега реки Партизанская</p> <p>Далее граница идет в общем юго-восточном направлении по западной границе земельных участков с кадастровыми номерами 25:13:000000:23 (контур 22), 25:13:020404:1423 (контур 1), 25:13:000000:32, 25:13:020404:3549 (контур 1), 25:13:020404:2882 (контур 2), 25:31:070002:3640, 25:31:070002:3562, 25:31:070002:3631, 25:31:070002:3578, 25:31:070002:3638, 25:31:070002:3553 по западной стороне полосы отвода железнодорожной ветки Находка - порт Восточный, далее - в общем юго-западном направлении по восточной границе земельного участка с кадастровым номером 25:31:070002:40, по восточной стороне полосы отвода грунтовой дороги, идущей из порта Восточный в село Хмыловка до точки, расположенной на восточной стороне полосы отвода грунтовой дороги, идущей из порта Восточный в село Хмыловка, в 1,9 км к востоку от высоты с отметкой 260,5, в 4,5 км к юго-западу от высоты с отметкой 454,6</p>
14	321276,92	2249712,26	42°46'26.90"	133°06'11.99"	<p>Затем граница проходит в общем юго-восточном направлении по южной границе земельного участка с кадастровым номером 25:13:000000:2486, по северной границе земельного участка с кадастровым номером 25:31:070002:174, по восточной границе земельных участков с кадастровыми номерами 25:31:070002:3569 (контур 14), 25:31:070002:3416 (контур 1), пересекая долину реки Хмыловка, пересекая линии электропередачи, далее - в общем восточном направлении поднимается на водораздел между реками Глинка с юга и Прудиха с севера по границам земельных участков с кадастровыми номерами 25:31:080002:832, 25:31:080002:831, 25:31:080002:815, 25:31:080002:952, по водоразделу между реками Глинка с юга и Прудиха с севера через высоту с отметкой 206,1 до точки, расположенной в</p>
15	319737,88	2254227,33	42°45'38.04"	133°09'31.04"	

1	2	3	4	5	6
					<p>0,7 км к северо-западу от высоты с отметкой 318,4, в 2,8 км к северо-востоку от высоты с отметкой 178,7</p> <p>Далее граница идет в юго-западном направлении по границам земельных участков с кадастровым номером 25:31:080002:187, 25:31:080002:818, 25:31:000000:529, 25:31:080002:817, пересекая реку Глинка, затем - по восточной границе земельных участков с кадастровыми номерами 25:31:080002:816, 25:31:000000:458, по водоразделу через высоту с отметкой 178,7, по юго-восточной границе земельного участка с кадастровым номером 25:13:000000:23 (контур 2), по водоразделу через высоту с отметкой 374,9, по южной границе земельных участков с кадастровыми номерами 25:31:080002:186, 25:31:080002:844, 25:31:080002:185, по водоразделу, огибая по границе с севера Врангелевское месторождение гранодеаритов (принадлежность Партизанского муниципального района), далее - по восточной стороне земельного участка с кадастровым номером 25:31:080002:184, по южной границе земельного участка с кадастровым номером 25:13:000000:23 (контур 81), через высоту с отметкой 246,8 до точки стыка границ Находкинский городской округ - Партизанский муниципальный район на береговой линии Японского моря, расположенной северо-западнее озера Первое, в 0,4 км к юго-западу от высоты с отметкой 154,5, в 1,4 км к юго-востоку от высоты с отметкой 143,1</p>
16	312713,98	2242918,58	42°41'47.71"	133°01'16.27"	<p>Затем граница проходит по береговой линии Японского моря в общем северном направлении до точки стыка границ Находкинский городской округ - Партизанский муниципальный район на береговой линии Японского моря, расположенной на береговой линии залива Находка в месте впадения в него ручья без названия, южнее мыса Серый,</p>
17	321827,31	2244118,25	42°46'43.34"	133°02'05.73"	

1	2	3	4	5	6
					включая мыс Крылова, мыс Козьмина, мыс Петровского, мыс Каменского
18	324934,14	2244241,00	42°48'24.05"	133°02'10.03"	Далее граница идет в общем северо-восточном направлении по северо-западной границе земельного участка с кадастровым номером 25:31:070001:592, по середине ручья без названия, впадающего в залив Находка, вверх по течению, затем - по юго-западной границе земельного участка с кадастровым номером 25:13:000000:23 (контур 22), по западной стороне автомобильной дороги А-188 Артем - Находка - порт Восточный, огибая с запада гору Арсения, до точки, расположенной в 0,6 км к юго-востоку от высоты с отметкой 238,9, в 2,8 км к юго-западу от высоты с отметкой 268,0
19	328763,28	2241710,51	42°50'27.45"	133°00'17.24"	Далее граница проходит в северо-западном направлении, поднимаясь на водораздел прибрежных водотоков, впадающих в залив Находка, через высоту с отметкой 238,9, затем спускаясь по водоразделу через перевал с отметкой 104,3 до автомобильной дороги А-188 Артем - Находка - порт Восточный, далее - в северо-западном направлении по западной стороне вышеуказанной дороги до точки, расположенной в точке условного пересечения западной стороны полосы отвода железнодорожной ветки Находка - порт Восточный (железнодорожный мост через реку Партизанская) и линии левого берега реки Партизанская
20	327435,94	2240308,79	42°49'44.05"	132°59'16.03"	Затем граница идет в юго-западном направлении по прямой, пересекая реку Партизанская до точки стыка границ Находкинский городской округ - Партизанский муниципальный район на береговой линии Японского моря, расположенной в точке условного пересечения береговой линии моря и правого берега реки Партизанская в месте ее впадения в море

1	2	3	4	5	6
					Далее граница проходит в общем юго-западном направлении, включая мыс Шефнера, мыс Астафьева, мыс Лидерса, мыс Павловского, мыс Мусатова, мыс Попова, мыс Средний, в общем северо-западном направлении - мыс Лихачева, мыс Тунгус, мыс Скалистый, мыс Пассека, мыс Козина, мыс Подосенова, включая близлежащий остров Лисий до точки стыка Находкинский городской округ - Партизанский муниципальный район на береговой линии Японского моря
Участок № 3					
7	330053,93	2223047,25	42°51'03.34"	132°46'34.84"	
21	311391,21	2251827,05	42°41'07.04"	133°07'48.03"	От точки стыка границ Находкинский городской округ - Партизанский муниципальный район на береговой линии Японского моря, в 1,0 км к югу от высоты с отметкой 235,8, в 1,6 км к западу от мыса Лисученко, в общем северо-западном направлении по прямой, пересекая ручей в пади Шепалова до точки, расположенной на вершине, в 1,9 км к северо-западу от высоты с отметкой 235,8, в 2,2 км к юго-западу от высоты с отметкой 374,9
22	313836,20	2250819,90	42°42'26.04"	133°07'03.03"	Далее граница идет в северо-восточном направлении по прямой до точки, расположенной в 1,6 км к северо-западу от высоты с отметкой 232,9, в 1,2 км к юго-востоку от высоты с отметкой 374,9
23	314657,77	2252486,96	42°42'53.04"	133°08'16.04"	Затем граница проходит в общем северо-восточном направлении по водоразделу, пересекая ручей в пади Лемберта, до точки, расположенной на высоте с отметкой 307,5
24	318364,42	2256651,84	42°44'54.04"	133°11'18.04"	Далее граница идет в общем юго-восточном направлении по прямой, пересекая ручей без названия, который впадает в прибрежную лагуну до точки стыка границ Находкинский городской округ - Партизанский муниципальный район на береговой линии Японского моря, северо-восточнее бухты Окуневая, в 0,5 км к северо-востоку от высоты с отметкой 83,1
25	316666,44	2259365,57	42°43'59.55"	133°13'17.80"	

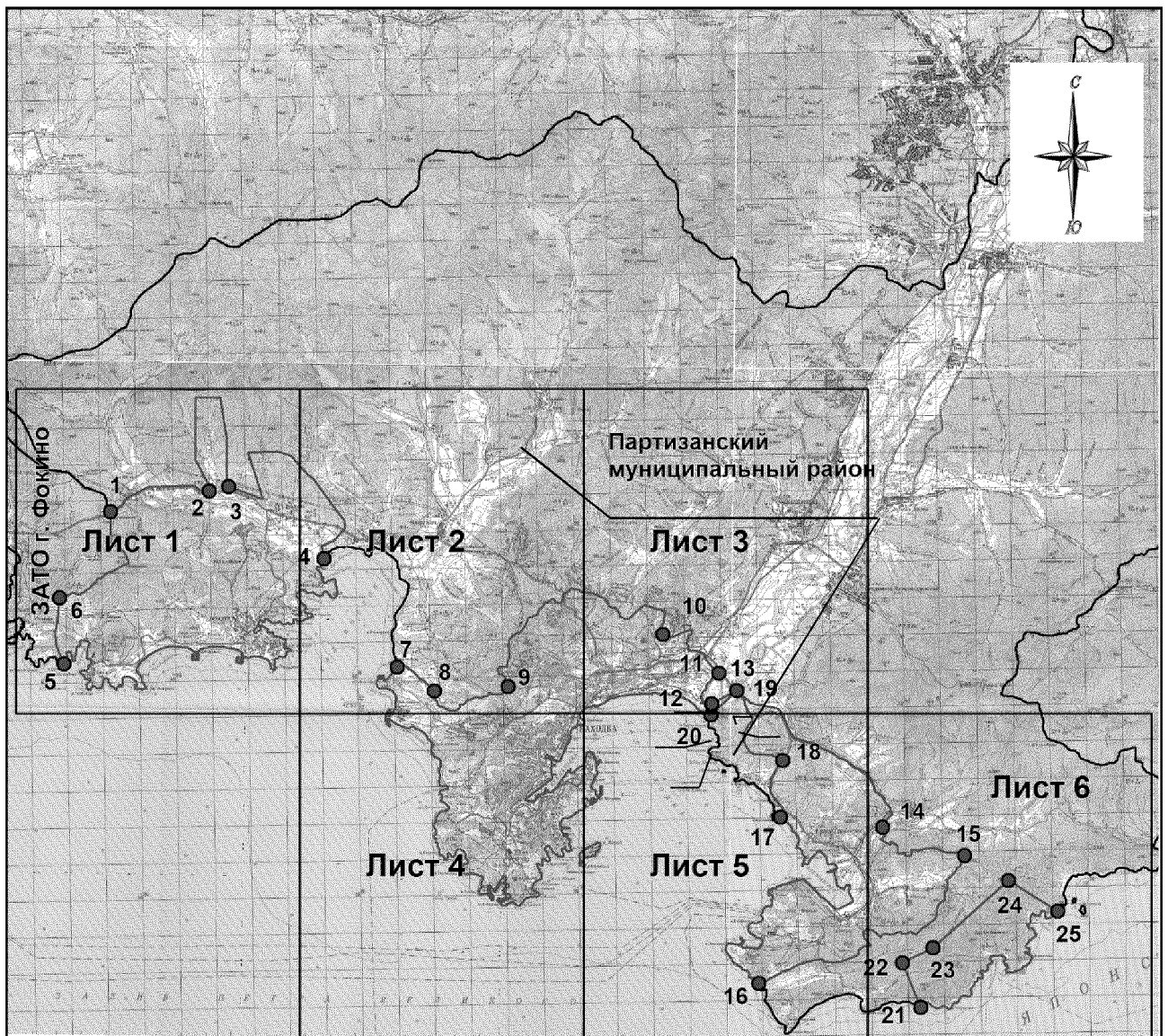
1	2	3	4	5	6
21	311391,21	2251827,05	42°41'07.04"	133°07'48.03"	Затем граница идет по береговой линии Японского моря в общем юго-западном направлении, включая мыс Бугристый, мыс Зеленый, мыс Лисученко, до точки стыка границ Находкинского городского округа - Партизанский муниципальный район на береговой линии Японского моря

*При описании границ Находкинского городского округа использовалась карта масштаба 1:100000 номенклатуры К-53-38 (состояние местности на 1990 год, издание 1995 года), К-53-39 (состояние местности на 1990 год, издание 1995 года).".

Приложение 2
к Закону
Приморского края
от 04.12.2019 № 644-КЗ

"Приложение 2
к Закону
Приморского края
от 06.12.2004 № 183-КЗ

Общая схема границ Находкинского городского округа



М 1:360000

Условные обозначения:

- - границы Находкинского городского округа
- - характерная точка границ Находкинского городского округа
- 1 - номер характерной точки границ Находкинского городского округа
- Лист 1 - номер выносного листа
- - граница стыка смежных муниципальных образований

Схема границ Находкинского городского округа

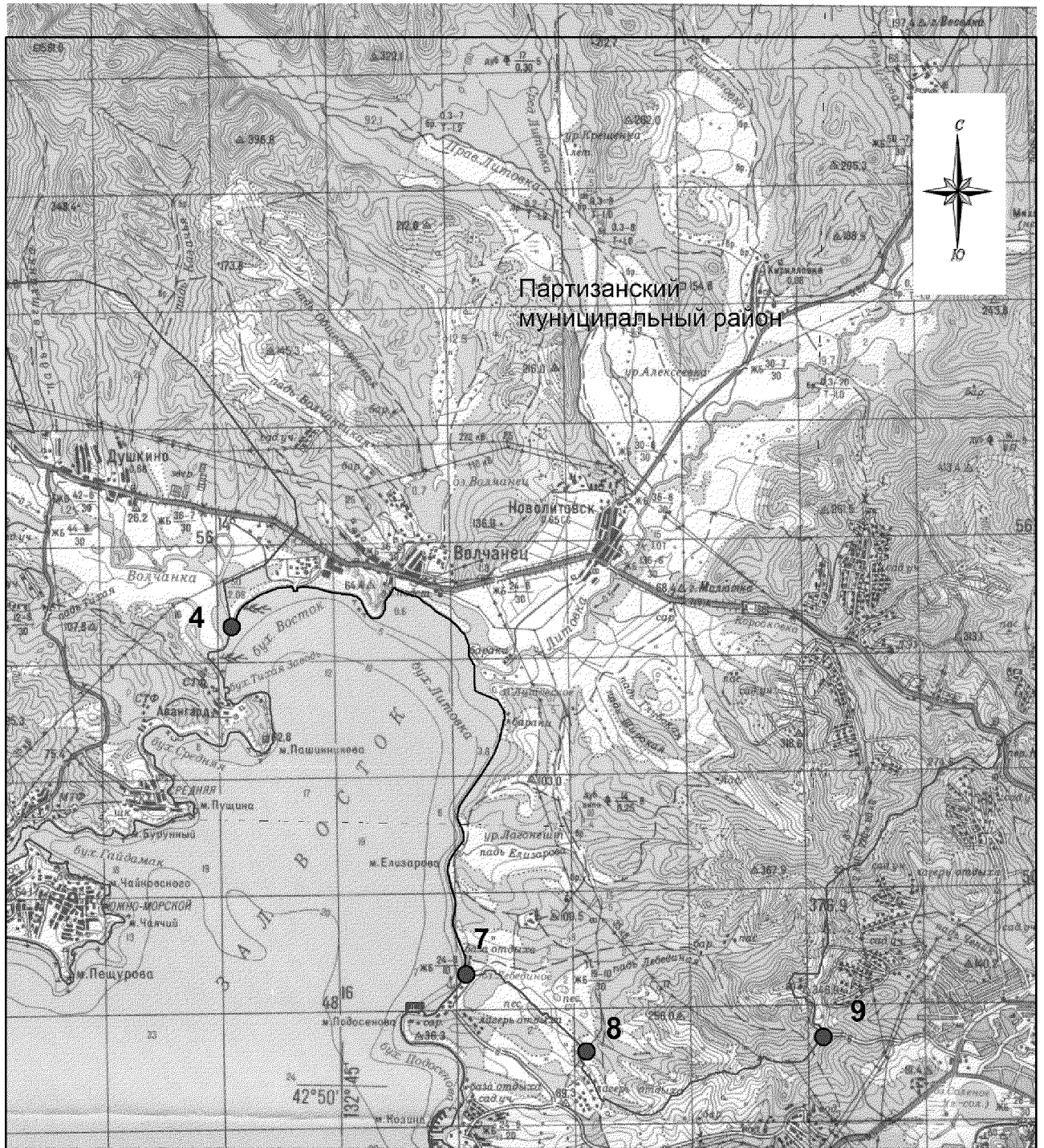


М 1:100000

Условные обозначения:

- - границы Находкинского городского округа
- - характерная точка границ Находкинского городского округа
- 1 - номер характерной точки границ Находкинского городского округа
- Лист 1 - номер выносного листа
- - граница стыка смежных муниципальных образований

Схема границ Находкинского городского округа

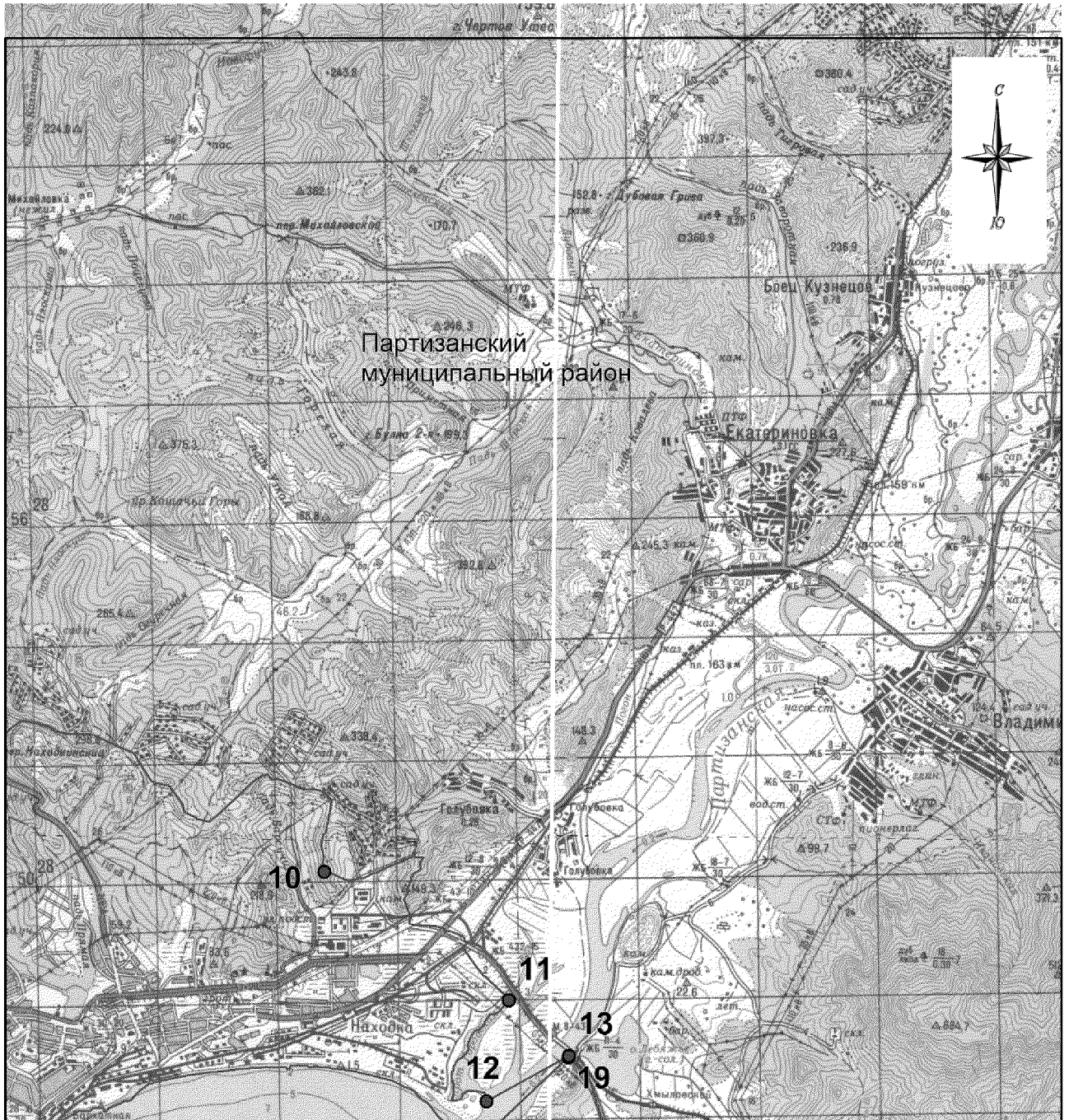


М 1:100000

Условные обозначения:

- - границы Находкинского городского округа
- - характерная точка границ Находкинского городского округа
- 1 - номер характерной точки границ Находкинского городского округа
- Лист 1 - номер выносного листа
- - граница стыка смежных муниципальных образований

Схема границ Находкинского городского округа

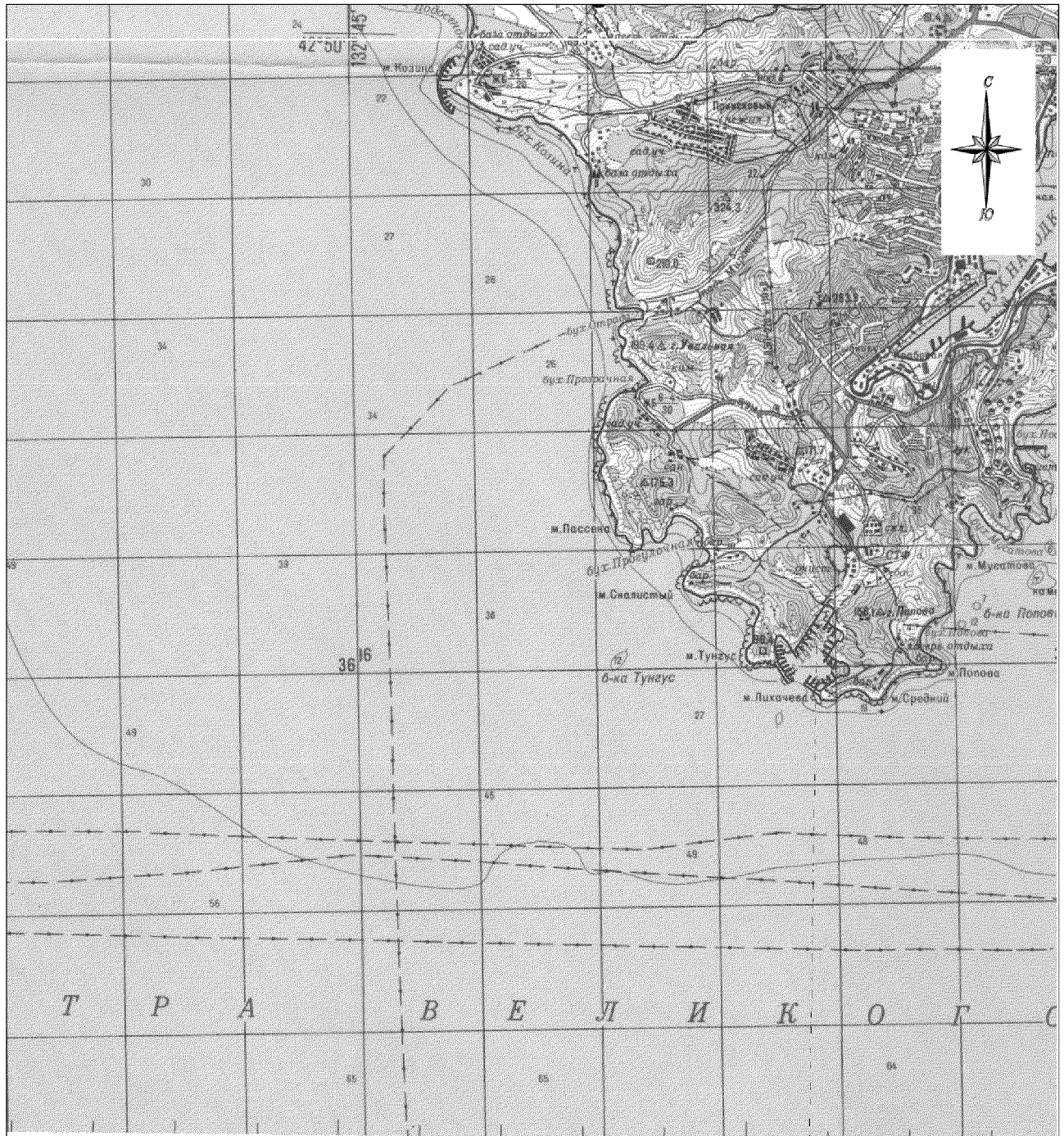


М 1:100000

Условные обозначения:

- - границы Находкинского городского округа
- - характерная точка границ Находкинского городского округа
- 1 - номер характерной точки границ Находкинского городского округа
- Лист 1 - номер выносного листа
- - граница стыка смежных муниципальных образований

Схема границ Находкинского городского округа



М 1:100000

Условные обозначения:

- - границы Находкинского городского округа
- - характерная точка границ Находкинского городского округа
- 1 - номер характерной точки границ Находкинского городского округа
- Лист 1 - номер выносного листа
- - граница стыка смежных муниципальных образований

Схема границ Находкинского городского округа

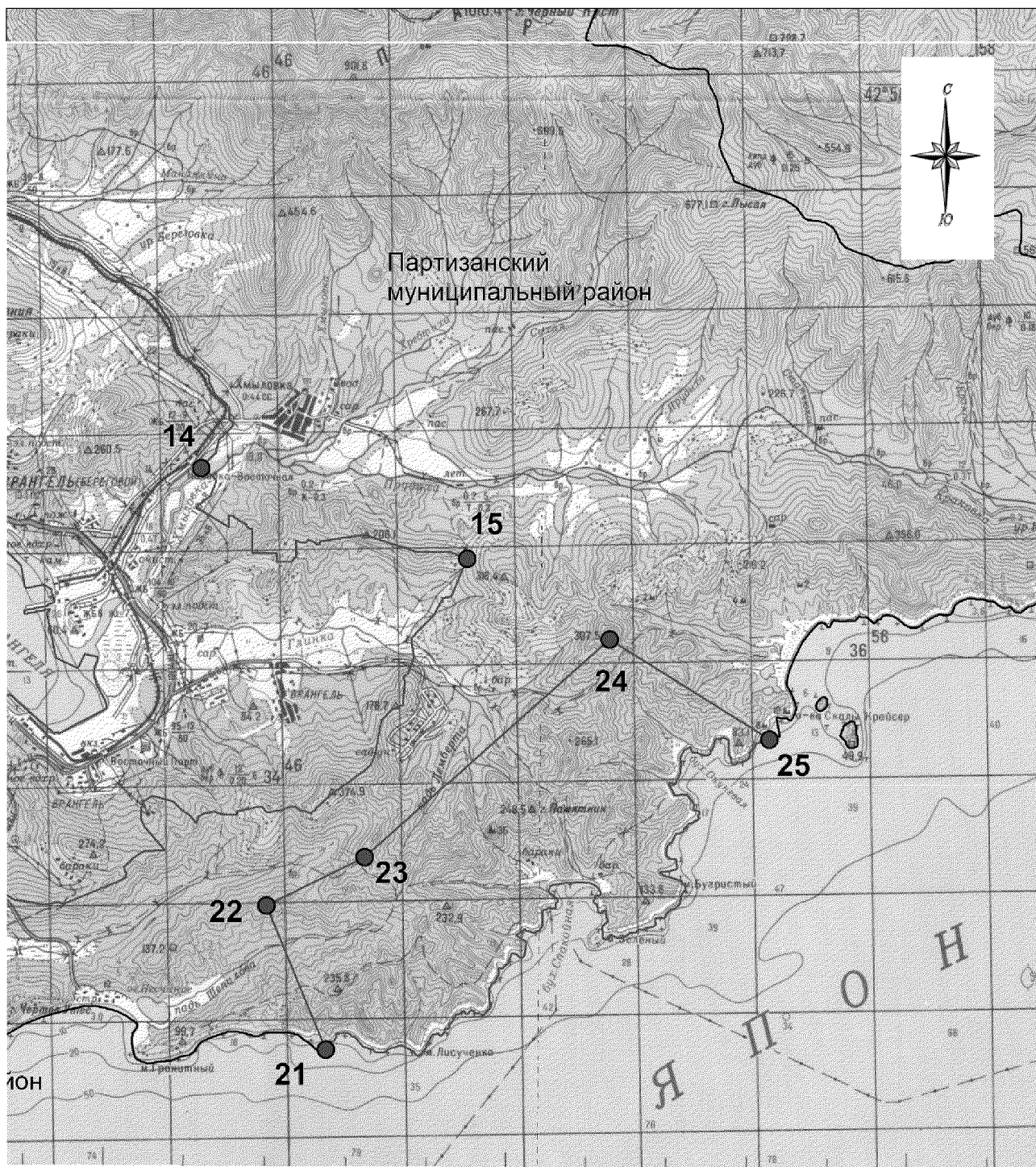


М 1:100000

Условные обозначения:




- - границы Находкинского городского округа
- - характерная точка границ Находкинского городского округа
- 1 - номер характерной точки границ Находкинского городского округа
- Лист 1 - номер выносного листа
- - граница стыка смежных муниципальных образований

Схема границ Находкинского городского округа



М 1:100000

Условные обозначения:

-  - границы Находкинского городского округа
-  - характерная точка границ Находкинского городского округа
- 1** - номер характерной точки границ Находкинского городского округа
- Лист 1** - номер выносного листа
-  - граница стыка смежных муниципальных образований