



АДМИНИСТРАЦИЯ ПРИМОРСКОГО КРАЯ

ПОСТАНОВЛЕНИЕ

22 июня 2018 года

г. Владивосток

№ 291-па

**Об утверждении границ зон охраны
объекта культурного наследия (памятника
истории и культуры) народов Российской
Федерации регионального значения
«Памятник матросам Сибирской флотилии,
расстрелянным царскими палачами в 1907 г.»,
особых режимов использования земель
и требований к градостроительным
регламентам в границах
территорий данных зон**

В соответствии с Федеральным законом от 25 июня 2002 года № 73-ФЗ «Об объектах культурного наследия (памятниках истории и культуры) народов Российской Федерации», на основании Устава Приморского края, Закона Приморского края от 30 апреля 2015 года № 612-КЗ «Об охране объектов культурного наследия (памятников истории и культуры) народов Российской Федерации на территории Приморского края» Администрация Приморского края

ПОСТАНОВЛЯЕТ:

1. Утвердить прилагаемые:

границы зон охраны объекта культурного наследия (памятника истории и культуры) народов Российской Федерации регионального значения «Памятник матросам Сибирской флотилии, расстрелянным царскими палачами в 1907 г.», расположенного по адресу (местонахождение): Приморский край, г. Владивосток, ул. Сахалинская, между домами № 44 и № 48;

особые режимы использования земель и требования к градостроительным регламентам в границах территорий зон охраны объекта культурного наследия (памятника истории и культуры) народов Российской Федерации регионального значения «Памятник матросам Сибирской флотилии, расстрелянным царскими палачами в 1907 г.», расположенного по адресу (местонахождение): Приморский край, г. Владивосток, ул. Сахалинская, между домами № 44 и № 48.

2. Департаменту информационной политики Приморского края обеспечить официальное опубликование настоящего постановления.

Врио Губернатора края –
Главы Администрации
Приморского края



А.В. Тарасенко

УТВЕРЖДЕНЫ
постановлением
Администрации Приморского края
от 22 июня 2018 года № 291-па

ГРАНИЦЫ

**зон охраны объекта культурного наследия
(памятника истории и культуры) народов
Российской Федерации регионального значения
«Памятник матросам Сибирской флотилии,
расстрелянным царскими палачами в 1907 г.»,
расположенного по адресу (местонахождение):
Приморский край, г. Владивосток,
ул. Сахалинская, между домами
№ 44 и № 48**

I. ОХРАННАЯ ЗОНА ОБЪЕКТА КУЛЬТУРНОГО НАСЛЕДИЯ (ПАМЯТНИКА ИСТОРИИ И КУЛЬТУРЫ) НАРОДОВ РОССИЙСКОЙ ФЕДЕРАЦИИ РЕГИОНАЛЬНОГО ЗНАЧЕНИЯ «ПАМЯТНИК МАТРОСАМ СИБИРСКОЙ ФЛОТИЛИИ, РАССТРЕЛЯННЫМ ЦАРСКИМИ ПАЛАЧАМИ В 1907 Г.»

1.1. Описание границы охранной зоны объекта культурного наследия (памятника истории и культуры) народов Российской Федерации регионального значения «Памятник матросам Сибирской флотилии, расстрелянным царскими палачами в 1907 г.», расположенного по адресу (местонахождение): Приморский край, г. Владивосток, ул. Сахалинская, между домами № 44 и № 48 (далее - Памятник).

Граница охранной зоны Памятника описана 10 точками.

Точка 1 – на южной стороне проезжей части ул. Сахалинской, в 15 метрах по направлению на север от северо-восточного угла здания по ул. Сахалинской, д. 44.

Точка 2 – на южной стороне проезжей части ул. Сахалинской, в 29 метрах северо-восточнее здания по ул. Сахалинской, д. 44.

Точка 3 – в 28 метрах восточнее и в 5 метрах южнее юго-восточного угла здания по ул. Сахалинской, д. 44.

Точка 4 – в 5 метрах южнее и в 65 метрах восточнее северо-восточного угла 1-этажной пристройки к зданию по ул. Сахалинской, д. 46.

Точка 5 – в 82 метрах восточнее северо-восточного угла 1-этажной пристройки к зданию по ул. Сахалинской, д. 46.

Точка 6 – в 23 метрах западнее и в 8 метрах южнее юго-западного угла здания по ул. Сахалинской, д. 48.

Точка 7 – в 21 метре западнее и в 23 метрах южнее юго-западного угла здания по ул. Сахалинской, д. 48.

Точка 8 – в 27 метрах западнее и в 30 метрах южнее юго-западного угла здания по ул. Сахалинской, д. 48.

Точка 9 – в 35 метрах южнее и в 12 метрах восточнее юго-восточного угла 1-этажной пристройки к зданию по ул. Сахалинской, д. 46.

Точка 10 – в 27 метрах южнее и в 6 метрах восточнее юго-восточного угла 1-этажной пристройки к зданию по ул. Сахалинской, д. 46.

1.2. Координаты характерных (поворотных) точек границы охранной зоны Памятника.

Обозначение (номер) характерной точки	Координаты характерных (поворотных) точек в системе координат МСК 25	
	X	Y
1	357008.86	1401854.80
2	357016.78	1401872.98
3	356977.78	1401891.52
4	356990.17	1401924.91
5	356989.05	1401938.51
6	356937.29	1401954.81
7	356922.43	1401957.95

8	356917.29	1401954.64
9	356915.74	1401908.96
10	356920.12	1401901.98

**II. ЗОНЫ РЕГУЛИРОВАНИЯ ЗАСТРОЙКИ И
ХОЗЯЙСТВЕННОЙ ДЕЯТЕЛЬНОСТИ ОБЪЕКТА
КУЛЬТУРНОГО НАСЛЕДИЯ (ПАМЯТНИКА ИСТОРИИ
И КУЛЬТУРЫ) НАРОДОВ РОССИЙСКОЙ ФЕДЕРАЦИИ
РЕГИОНАЛЬНОГО ЗНАЧЕНИЯ «ПАМЯТНИК МАТРОСАМ
СИБИРСКОЙ ФЛОТИЛИИ, РАССТРЕЛЯНЫМ
ЦАРСКИМИ ПАЛАЧАМИ В 1907 Г.»**

Зоны регулирования застройки и хозяйственной деятельности Памятника определены двумя участками - ЗРЗ 1, ЗРЗ 2.

2.1. Описание границы ЗРЗ 1 Памятника.

Граница ЗРЗ 1 Памятника описана 9 точками.

Точка 1 - на южной стороне проезжей части ул. Сахалинской, в 29 метрах северо-восточнее здания по ул. Сахалинской, д. 44

Точка 2 - на южной стороне проезжей части ул. Сахалинской, на продолжении западного фасада здания по ул. Сахалинской, д. 48.

Точка 3 - юго-западный угол 1-этажной пристройки к зданию по ул. Сахалинской, д. 48.

Точка 4 - юго-восточный угол 1-этажной пристройки к зданию по ул. Сахалинской, д. 48.

Точка 5 - юго-западный угол здания по ул. Сахалинской, д. 48.

Точка 6 - в 23 м западнее и в 8 метрах южнее юго-западного угла здания по ул. Сахалинской, д. 48.

Точка 7 - в 13 метрах южнее и в 82 метрах восточнее северо-восточного угла 1-этажной пристройки к зданию по ул. Сахалинской, д.46.

Точка 8 - в 5 метрах южнее и в 69 метрах восточнее северо-восточного угла 1-этажной пристройки к зданию по ул. Сахалинской, д.46.

Точка 9 - в 28 метрах восточнее и в 5 метрах южнее юго-восточного угла здания по ул. Сахалинской, д.44.

2.2. Координаты характерных (поворотных) точек границы ЗРЗ 1 Памятника.

Обозначение (номер) характерной точки	Координаты характерных (поворотных) точек в системе координат МСК 25	
	X	Y
1	357016.78	1401872.98
2	357058.76	1401953.70
3	357011.86	1401957.83
4	357013.19	1401966.24
5	356945.25	1401973.10
6	356937.29	1401954.81
7	356989.05	1401938.51
8	356990.17	1401924.91
9	356977.78	1401891.52

2.3. Описание границы ЗРЗ 2 Памятника.

Граница ЗРЗ 2 Памятника описана 15 точками.

Точка 1 - в 23 метрах западнее и в 8 метрах южнее юго-западного угла здания по ул. Сахалинской, д. 48.

Точка 2 - юго-западный угол здания по ул. Сахалинской, д. 48.

Точка 3 - восточный угол здания по ул. Беляева, д. 4.

Точка 4 - северо-восточный угол здания по ул. Беляева, д. 6.

Точка 5 - северо-западный угол здания по ул. Беляева, д. 6.

Точка 6 - юго-западный угол 1-этажной пристройки к зданию по ул. Сахалинской, д. 46.

Точка 7 - юго-восточный угол 1-этажной пристройки к зданию по ул. Сахалинской, д. 46.

Точка 8 - на пересечении продолжения восточного фасада 1-этажной пристройки к зданию по ул. Сахалинской, 46 с южным фасадом здания по ул. Сахалинской, д. 44.

Точка 9 - юго-восточный угол здания по ул. Сахалинской, д. 44.

Точка 10 - на пересечении продолжения восточного фасада здания по ул. Сахалинской, д. 44 с южной стороной ул. Сахалинской.

Точка 11 - на южной границе дороги ул. Сахалинской, в 8 метрах восточнее восточного фасада здания по ул. Сахалинской, д. 44.

Точка 12 - в 27 метрах южнее и в 6 метрах восточнее юго-восточного угла 1-этажной пристройки к зданию по ул. Сахалинской, д. 46.

Точка 13 - в 35 метрах южнее и в 12 метрах восточнее юго-восточного угла 1-этажной пристройки к зданию по ул. Сахалинской, д. 46.

Точка 14 - в 27 метрах западнее и в 30 метрах южнее юго-западного угла здания по ул. Сахалинской, д. 48.

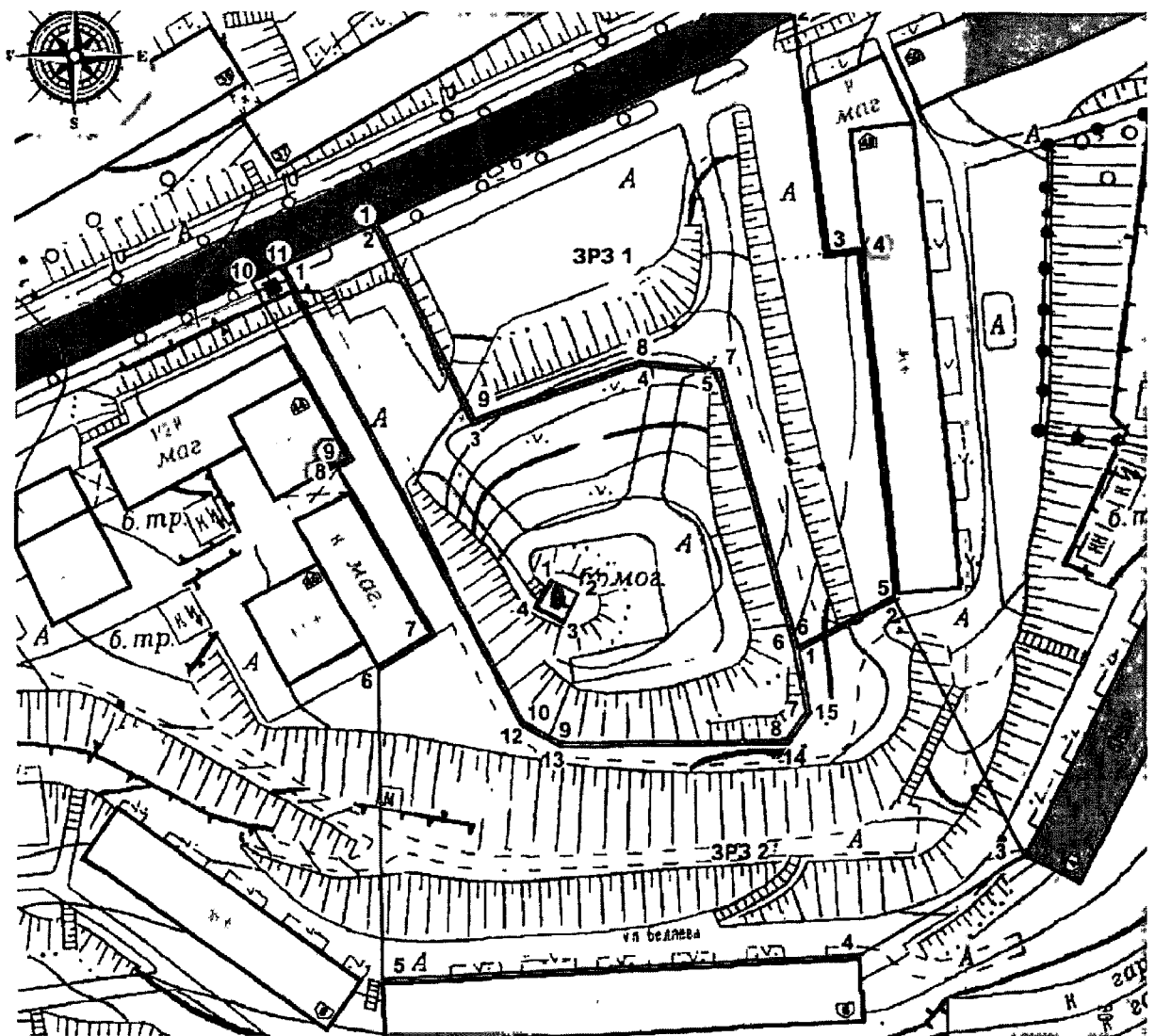
Точка 15 - в 21 метре западнее и в 23 метрах южнее юго-западного угла здания по ул. Сахалинской, д.48.

2.4. Координаты характерных (поворотных) точек границы ЗРЗ 2 Памятника.

Обозначение (номер) характерной точки	Координаты характерных (поворотных) точек в системе координат МСК 25	
	X	Y
1	356937.29	1401954.81
2	356945.25	1401973.10
3	356895.57	1402000.37
4	356875.40	1401966.82
5	356869.57	1401875.65
6	356930.16	1401874.15
7	356936.17	1401884.78
8	356969.31	1401865.44
9	356970.98	1401867.80

10	357005.59	1401847.96
11	357008.86	1401854.80
12	356920.12	1401901.98
13	356915.74	1401908.96
14	356917.29	1401954.64
15	356922.43	1401957.95

III. СХЕМА ГРАНИЦ ЗОН ОХРАНЫ ОБЪЕКТА КУЛЬТУРНОГО НАСЛЕДИЯ (ПАМЯТНИКА ИСТОРИИ И КУЛЬТУРЫ) НАРОДОВ РОССИЙСКОЙ ФЕДЕРАЦИИ РЕГИОНАЛЬНОГО ЗНАЧЕНИЯ «ПАМЯТНИК МАТРОСАМ СИБИРСКОЙ ФЛОТИЛИИ, РАССТРЕЛЯННЫМ ЦАРСКИМИ ПАЛАЧАМИ В 1907 Г.»



УСЛОВНЫЕ ОБОЗНАЧЕНИЯ

Окружающая застройка:

- ▲ Объект культурного наследия (монумент)

Высота здания:



от 6 до 11 метров



от 11 до 22 метров



Нумерация дома



Граница территории объекта культурного наследия

5

Точка поворота границы территории объекта культурного наследия



Граница охранной зоны объекта культурного наследия

5

Точка поворота границы охранной зоны объекта культурного наследия



Граница зоны регулирования застройки и хозяйственной деятельности объекта культурного наследия ЗРЗ 1

5

Точка поворота границы границы зоны регулирования застройки и хозяйственной деятельности объекта культурного наследия ЗРЗ 1



Граница зоны регулирования застройки и хозяйственной деятельности объекта культурного наследия ЗРЗ 2

5

Точка поворота границы границы зоны регулирования застройки и хозяйственной деятельности объекта культурного наследия ЗРЗ 2

УТВЕРЖДЕНЫ

постановлением
Администрации Приморского края
от 22 июня 2018 года № 291 -па

ОСОБЫЕ РЕЖИМЫ
использования земель и требования к
градостроительным регламентам в границах
территорий зон охраны объекта культурного наследия
(памятника истории и культуры) народов Российской
Федерации регионального значения «Памятник
матросам Сибирской флотилии, расстрелянным
царскими палачами в 1907 г.», расположенного
по адресу (местонахождение): Приморский край,
г. Владивосток, ул. Сахалинская, между
домами № 44 и № 48

I. ОСОБЫЙ РЕЖИМ ИСПОЛЬЗОВАНИЯ ЗЕМЕЛЬ
И ТРЕБОВАНИЯ К ГРАДОСТРОИТЕЛЬНЫМ РЕГЛАМЕНТАМ
В ГРАНИЦАХ ТЕРРИТОРИИ ОХРАННОЙ ЗОНЫ ОБЪЕКТА
КУЛЬТУРНОГО НАСЛЕДИЯ (ПАМЯТНИКА ИСТОРИИ И
КУЛЬТУРЫ) НАРОДОВ РОССИЙСКОЙ ФЕДЕРАЦИИ
РЕГИОНАЛЬНОГО ЗНАЧЕНИЯ «ПАМЯТНИК МАТРОСАМ
СИБИРСКОЙ ФЛОТИЛИИ, РАССТРЕЛЯННЫМ
ЦАРСКИМИ ПАЛАЧАМИ В 1907 Г.»

1.1. В границах территории охранной зоны объекта культурного наследия (памятника истории и культуры) народов Российской Федерации регионального значения «Памятник матросам Сибирской флотилии, расстрелянным царскими палачами в 1907 г.», расположенного по адресу (местонахождение): Приморский край, г. Владивосток, ул. Сахалинская, между домами № 44 и № 48 (далее - Памятник), сохраняются основные точки и условия визуального восприятия Памятника и его территории.

1.2. В границах территории охранной зоны Памятника запрещается:
строительство, в том числе новых инженерных сооружений,
возвышающихся над поверхностью земли;

прокладка инженерных сетей выше уровня земли;

установка антенн и мачт;
размещение автостоянок;
размещение временных построек, павильонов, киосков, навесов;
размещение отдельно стоящих рекламных объектов, не относящихся к Памятнику;

земляные работы (за исключением работ, необходимых для ремонта и реконструкции наружных инженерных сетей к прилегающим объектам капитального строительства);

хозяйственная деятельность, ухудшающая пожарную безопасность Памятника;

хозяйственная деятельность, ухудшающая физическое состояние и гидрогеологические условия территории.

1.3. В границах территории охранной зоны Памятника по согласованию с инспекцией по охране объектов культурного наследия Приморского края разрешается благоустройство территории, направленное на сохранение, использование и популяризацию Памятника (озеленение территории, ремонт существующих элементов благоустройства, замена или размещение новых элементов малых архитектурных форм и светильников).

**II. ОСОБЫЙ РЕЖИМ ИСПОЛЬЗОВАНИЯ ЗЕМЕЛЬ И
ТРЕБОВАНИЯ К ГРАДОСТРОИТЕЛЬНЫМ РЕГЛАМЕНТАМ
В ГРАНИЦАХ ТЕРРИТОРИЙ ЗОН РЕГУЛИРОВАНИЯ ЗАСТРОЙКИ
И ХОЗЯЙСТВЕННОЙ ДЕЯТЕЛЬНОСТИ ОБЪЕКТА КУЛЬТУРНОГО
НАСЛЕДИЯ (ПАМЯТНИКА ИСТОРИИ И КУЛЬТУРЫ) НАРОДОВ
РОССИЙСКОЙ ФЕДЕРАЦИИ РЕГИОНАЛЬНОГО ЗНАЧЕНИЯ
«ПАМЯТНИК МАТРОСАМ СИБИРСКОЙ ФЛОТИЛИИ,
РАССТРЕЛЯННЫМ ЦАРСКИМИ ПАЛАЧАМИ В 1907 Г.»**

Зоны регулирования застройки и хозяйственной деятельности Памятника определены двумя участками - ЗРЗ 1, ЗРЗ 2.

2.1. В границах территории ЗРЗ 1 Памятника сохраняются основные точки и условия визуального восприятия Памятника и его территории.

2.2. В границах территории ЗРЗ 1 Памятника запрещается:

установка отдельно стоящей рекламы с размерами более 120 см по горизонтали и более 180 см от уровня земли по вертикали;

строительство новых инженерных сооружений (в том числе вышек связи), возвышающихся над поверхностью земли, размещение промышленных и коммунально-складских объектов;

2.3. В границах территории ЗРЗ 1 Памятника по согласованию с инспекцией по охране объектов культурного наследия Приморского края разрешается:

строительство объектов капитального строительства (зданий общественного назначения высотой не более 5 метров от отметки южного тротуара улицы Сахалинской до верхней отметки кровли возводимого здания);

строительство подземных сооружений при наличии инженерно-геологических исследований, подтверждающих отсутствие негативного влияния этих сооружений на окружающую историческую застройку.

2.4. В границах территории ЗРЗ 2 Памятника сохраняются основные точки и условия визуального восприятия Памятника и его территории.

2.5. В границах территории ЗРЗ 2 Памятника запрещается:

установка отдельно стоящей рекламы с размерами более 120 см по горизонтали и более 180 см от уровня земли по вертикали;

строительство новых инженерных сооружений (в том числе вышек связи), возвышающихся над поверхностью земли, размещение промышленных и коммунально-складских объектов.

2.6. В границах территории ЗРЗ 2 Памятника по согласованию с инспекцией по охране объектов культурного наследия Приморского края разрешается:

строительство объектов капитального строительства, размещение временных зданий и сооружений с отметкой кровли не выше отметки площадки (относительная отметка - 81 метр), на которой установлен Памятник;

строительство подземных сооружений при наличии инженерно-геологических исследований, подтверждающих отсутствие негативного влияния этих сооружений на окружающую историческую застройку.
