



ПРАВИТЕЛЬСТВО КРАСНОЯРСКОГО КРАЯ

ПОСТАНОВЛЕНИЕ

10.09.2024

г. Красноярск

№ 629-п

О внесении изменений в постановление Правительства Красноярского края от 15.11.2016 № 569-п «Об утверждении границ зон охраны объектов культурного наследия федерального, регионального и местного (муниципального) значения, расположенных в г. Красноярске, особых режимов использования земель и требований к градостроительным регламентам в границах данных зон охраны»

В соответствии со статьей 34 Федерального закона от 25.06.2002 № 73-ФЗ «Об объектах культурного наследия (памятниках истории и культуры) народов Российской Федерации», постановлением Правительства Российской Федерации от 12.09.2015 № 972 «Об утверждении Положения о зонах охраны объектов культурного наследия (памятников истории и культуры) народов Российской Федерации и о признании утратившими силу отдельных положений нормативных правовых актов Правительства Российской Федерации», статьей 103 Устава Красноярского края, статьей 7 Закона Красноярского края от 23.04.2009 № 8-3166 «Об объектах культурного наследия (памятниках истории и культуры) народов Российской Федерации, расположенных на территории Красноярского края» ПОСТАНОВЛЯЮ:

1. Внести в постановление Правительства Красноярского края от 15.11.2016 № 569-п «Об утверждении границ зон охраны объектов культурного наследия федерального, регионального и местного (муниципального) значения, расположенных в г. Красноярске, особых режимов использования земель и требований к градостроительным регламентам в границах данных зон охраны» следующие изменения:

в границах зон охраны объектов культурного наследия федерального, регионального и местного (муниципального) значения, расположенных в г. Красноярске:

пункт 68 изложить в следующей редакции:

«68. Охранная зона объекта культурного наследия регионального значения «Здание, в котором в 1918 году находился штаб Красной Гвардии, руководивший в июне 1918 года Мариинским и Клюквинским фронтами по борьбе с интервентами», ул. Ленина, 150 (далее – зона ОЗ-68*).

Описание и перечень координат границ зоны ОЗ-68

Раздел 1

Сведения об объекте

№ п/п	Характеристика объекта	Описание характеристик
1	2	3
1	Местоположение объекта	Красноярский край, г. Красноярск
2	Площадь объекта \pm величина погрешности определения площади ($P \pm \Delta P$), м ²	765 \pm 10
3	Иные характеристики объекта	--

Раздел 2

Сведения о местоположении границ объекта

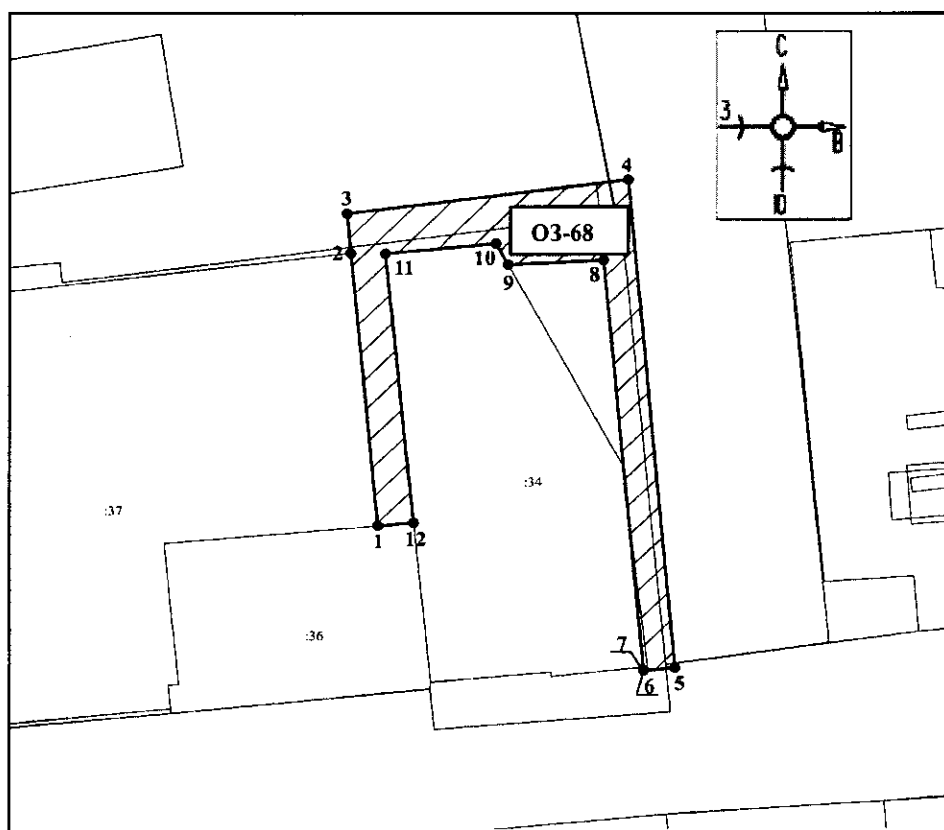
1. Система координат МСК-167, зона 4					
2. Сведения о характерных точках границ объекта					
Обозначение характерных точек границ	Координаты, м		Метод определения координат характерной точки	Средняя квадратическая погрешность положения характерной точки (Mt), м	Описание обозначения точки на местности (при наличии)
	X	Y			
1	2	3	4	5	6
1	631947,60	96862,05	метод спутниковых геодезических измерений (определений)	0,10	-
2	631986,73	96858,38		0,10	-
3	631992,35	96857,87		0,10	-
4	631997,24	96896,14		0,10	-
5	631927,13	96902,47		0,10	-
6	631926,72	96898,21		0,10	-
7	631926,73	96898,21		0,10	-
8	631985,72	96892,80		0,10	-
9	631985,09	96879,80		0,10	-
10	631988,11	96878,15		0,10	-
11	631986,69	96863,05		0,10	-
12	631948,05	96866,91		0,10	-
1	631947,60	96862,05		0,10	-

Описание местоположения границ зоны ОЗ-68

Прохождение границы		Описание прохождения границы
от точки	до точки	
1	2	3
1	2	на северо-запад – 39,30 м
2	3	на северо-запад – 5,65 м
3	4	на северо-восток – 38,58 м

1	2	3
4	5	на юго-восток – 70,40 м
5	6	на юго-запад – 4,28 м
6	7	на северо-запад – 0,01 м
7	8	на северо-запад – 59,24 м
8	9	на юго-запад – 13,02 м
9	10	на северо-запад – 3,44 м
10	11	на юго-запад – 15,17 м
11	12	на юго-восток – 38,83 м
12	1	на юго-запад в исходную точку – 4,88 м

Графическое изображение границ зоны ОЗ-68



Масштаб 1:500

Используемые условные знаки и обозначения:



– границы территории зоны ОЗ-68

●1

– обозначение характерной (поворотной) точки»;

дополнить пунктами 68.1–68.3 следующего содержания:

«68.1. Зона регулирования застройки и хозяйственной деятельности объекта культурного наследия регионального значения «Здание, в котором в 1918 году находился штаб Красной Гвардии, руководивший в июне 1918 года Мариинским и Ключевинским фронтами по борьбе с интервентами», ул. Ленина, 150 (далее – зона Р-18.1*).

Описание и перечень координат границ зоны Р-18.1

Раздел 1

Сведения об объекте

№ п/п	Характеристика объекта	Описание характеристик
1	2	3
1	Местоположение объекта	Красноярский край, г. Красноярск
2	Площадь объекта ± величина погрешности определения площади ($P \pm \Delta P$), м ²	830 ± 10
3	Иные характеристики объекта	—

Раздел 2

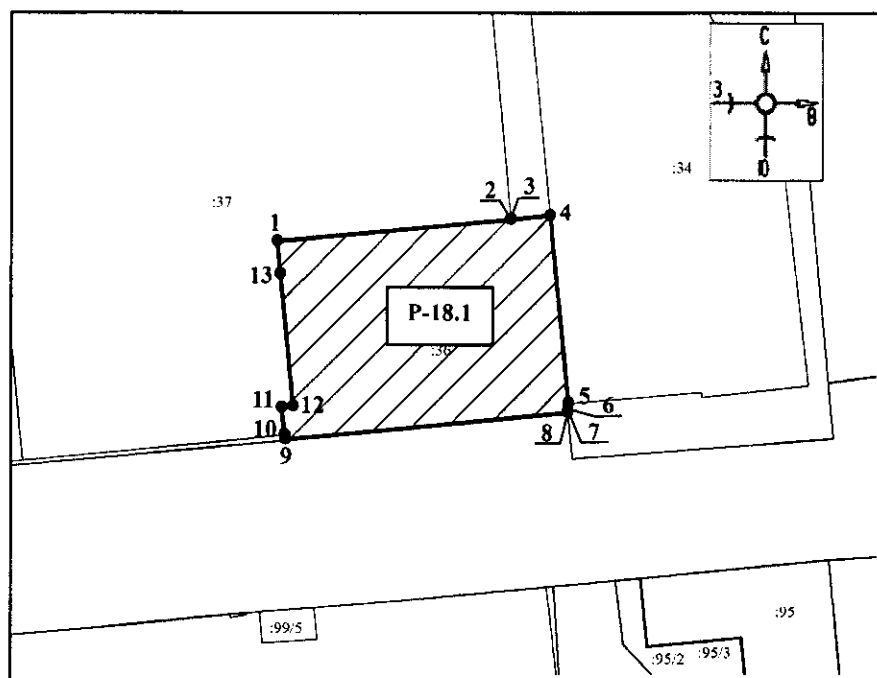
Сведения о местоположении границ объекта

1. Система координат МСК-167, зона 4					
2. Сведения о характерных точках границ объекта					
Обозначение характерных точек границ	Координаты, м		Метод определения координат характерной точки	Средняя квадратическая погрешность положения характерной точки (Mt), м	Описание обозначения точки на местности (при наличии)
	X	Y			
1	2	3	4	5	6
1	631944,94	96833,11	метод спутниковых геодезических измерений (определений)	0,10	-
2	631947,59	96861,95		0,10	-
3	631947,60	96862,05		0,10	-
4	631948,05	96866,91		0,10	-
5	631925,07	96869,20		0,10	-
6	631924,12	96869,11		0,10	-
7	631923,95	96869,12		0,10	-
8	631923,94	96869,12		0,10	-
9	631920,59	96834,13		0,10	-
10	631921,19	96834,06		0,10	-
11	631924,51	96833,70		0,10	-
12	631924,66	96835,10		0,10	-
13	631940,96	96833,51		0,10	-
1	631944,94	96833,11	0,10	-	

Описание местоположения границ зоны Р-18.1

Прохождение границы		Описание прохождения границы
от точки	до точки	
1	2	3
1	2	на северо-восток – 28,96 м
2	3	на северо-восток – 0,10 м
3	4	на северо-восток – 4,88 м
4	5	на юго-восток – 23,09 м
5	6	на юго-запад – 0,95 м
6	7	на юго-восток – 0,17 м
7	8	на юго-восток – 0,01 м
8	9	на юго-запад – 35,15 м
9	10	на северо-запад – 0,60 м
10	11	на северо-запад – 3,34 м
11	12	на северо-восток – 1,41 м
12	13	на северо-запад – 16,38 м
13	1	на северо-запад в исходную точку – 4,00 м

Графическое изображение границ зоны Р-18.1



Масштаб 1:500

Используемые условные знаки и обозначения:



– границы территории зоны Р-18.1

●1

– обозначение характерной (поворотной) точки

68.2. Зона регулирования застройки и хозяйственной деятельности объекта культурного наследия регионального значения «Здание, в котором в 1918 году находился штаб Красной Гвардии, руководивший в июне 1918 года Мариинским и Клюквинским фронтами по борьбе с интервентами», ул. Ленина, 150 (далее – зона Р-18.2*).

Описание и перечень координат границ зоны Р-18.2

Раздел 1

Сведения об объекте

№ п/п	Характеристика объекта	Описание характеристик
1	2	3
1	Местоположение объекта	Красноярский край, г. Красноярск
2	Площадь объекта ± величина погрешности определения площади ($P \pm \Delta P$), м ²	4798 ± 24
3	Иные характеристики объекта	–

Раздел 2

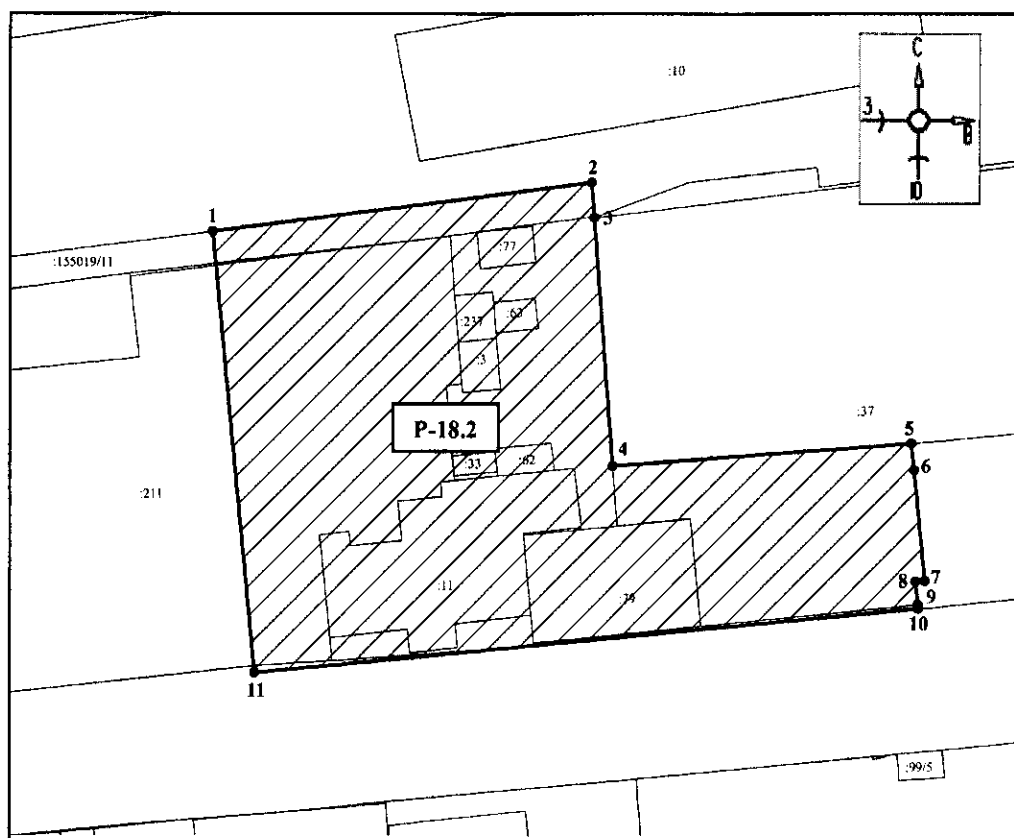
Сведения о местоположении границ объекта

1. Система координат МСК-167, зона 4					
2. Сведения о характерных точках границ объекта					
Обозначение характерных точек границ	Координаты, м		Метод определения координат характерной точки	Средняя квадратическая погрешность положения характерной точки (Mt), м	Описание обозначения точки на местности (при наличии)
	X	Y			
1	2	3	4	5	6
1	631975,95	96729,36	метод спутниковых геодезических измерений (определений)	0,10	-
2	631983,13	96785,64		0,10	-
3	631978,01	96786,00		0,10	-
4	631941,58	96788,79		0,10	-
5	631944,94	96833,11		0,10	-
6	631940,96	96833,51		0,10	-
7	631924,66	96835,10		0,10	-
8	631924,51	96833,70		0,10	-
9	631921,19	96834,06		0,10	-
10	631920,59	96834,13		0,10	-
11	631911,16	96735,60		0,10	-
1	631975,95	96729,36	0,10	-	

Описание местоположения границ зоны Р-18.2

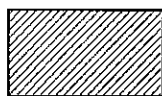
Прохождение границы		Описание прохождения границы
от точки	до точки	
1	2	3
1	2	на северо-восток – 56,74 м
2	3	на юго-восток – 5,14 м
3	4	на юго-восток – 36,54 м
4	5	на северо-восток – 44,44 м
5	6	на юго-восток – 4,00 м
6	7	на юго-восток – 16,38 м
7	8	на юго-запад – 1,41 м
8	9	на юго-восток – 3,34 м
9	10	на юго-восток – 0,60 м
10	11	на юго-запад – 98,98 м
11	1	на северо-запад в исходную точку – 65,09 м

Графическое изображение границ зоны Р-18.2



Масштаб 1:500

Используемые условные знаки и обозначения:



– границы территории зоны Р-18.2

●1

– обозначение характерной (поворотной) точки

68.3. Зона регулирования застройки и хозяйственной деятельности объекта культурного наследия регионального значения «Здание, в котором в 1918 году находился штаб Красной Гвардии, руководивший в июне 1918 года Мариинским и Клюквинским фронтами по борьбе с интервентами», ул. Ленина, 150 (далее – зона Р-18.3*).

Описание и перечень координат границ зоны Р-18.3

Раздел 1

Сведения об объекте

№ п/п	Характеристика объекта	Описание характеристик
1	2	3
1	Местоположение объекта	Красноярский край, г. Красноярск
2	Площадь объекта \pm величина погрешности определения площади ($P \pm \Delta P$), м ²	3177 \pm 20
3	Иные характеристики объекта	–

Раздел 2

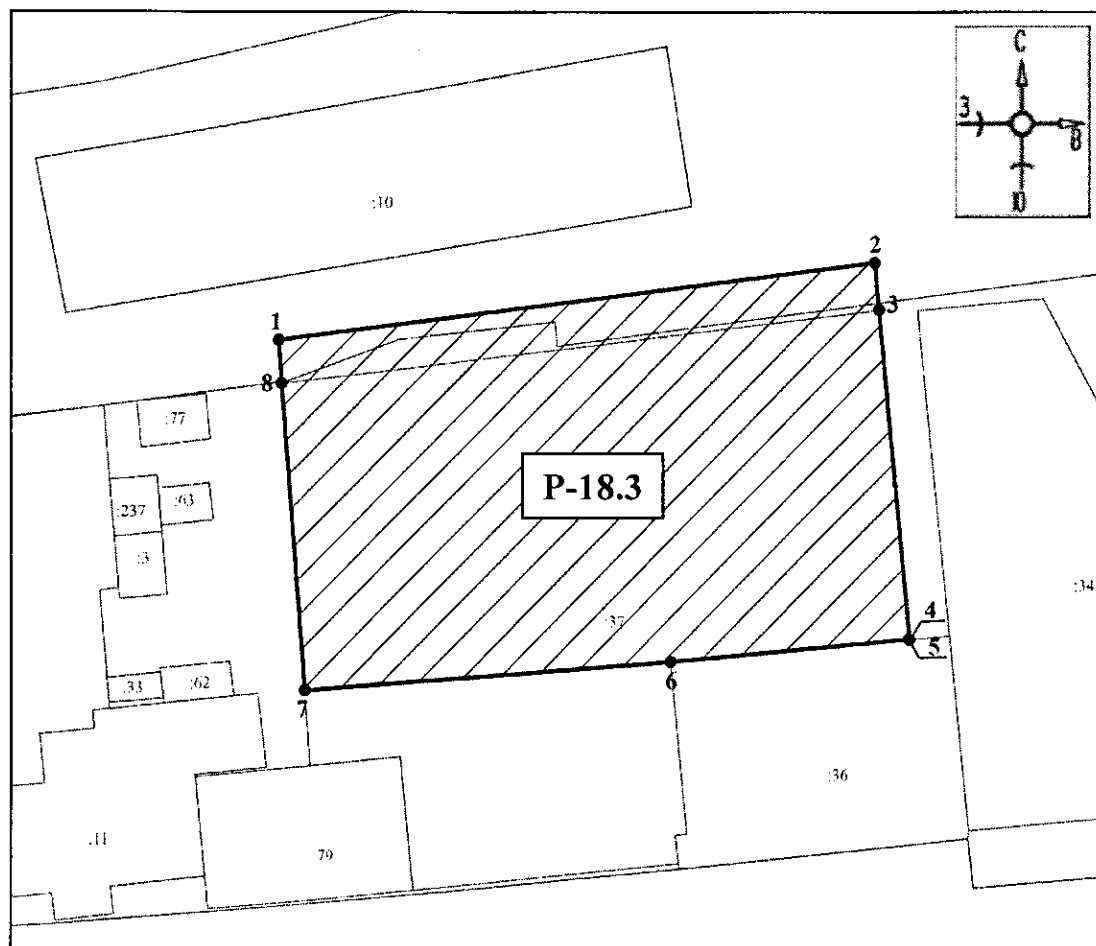
Сведения о местоположении границ объекта

1. Система координат МСК-167, зона 4					
2. Сведения о характерных точках границ объекта					
Обозначение характерных точек границ	Координаты, м		Метод определения координат характерной точки	Средняя квадратическая погрешность положения характерной точки (Mt), м	Описание обозначения точки на местности (при наличии)
	X	Y			
1	2	3	4	5	6
1	631983,13	96785,64	метод спутниковых геодезических измерений (определений)	0,10	-
2	631992,35	96857,87		0,10	-
3	631986,73	96858,38		0,10	-
4	631947,60	96862,05		0,10	-
5	631947,59	96861,95		0,10	-
6	631944,94	96833,11		0,10	-
7	631941,58	96788,79		0,10	-
8	631978,01	96786,00		0,10	-
1	631983,13	96785,64		0,10	-

Описание местоположения границ зоны Р-18.3

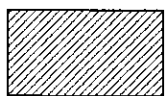
Прохождение границы		Описание прохождения границы
от точки	до точки	
1	2	3
1	2	на северо-восток – 72,81 м
2	3	на юго-восток – 5,65 м
3	4	на юго-восток – 39,30 м
4	5	на юго-запад – 0,10 м
5	6	на юго-запад – 28,96 м
6	7	на юго-запад – 44,44 м
7	8	на северо-запад – 36,54 м
8	1	на северо-запад в исходную точку – 5,14 м

Графическое изображение границ зоны Р-18.3



Масштаб 1:500

Используемые условные знаки и обозначения:



– границы территории зоны Р-18.3

●1

– обозначение характерной (поворотной) точки»;

пункт 86 изложить в следующей редакции:

«86. Охранная зона объекта культурного наследия местного (муниципального) значения «Дом жилой», начало XX в., ул. Обороны, 6 (далее – зона ОЗ-86*).

Описание и перечень координат границ зоны ОЗ-86

Раздел 1

Сведения об объекте

№ п/п	Характеристика объекта	Описание характеристик
1	2	3
1	Местоположение объекта	Красноярский край, г. Красноярск
2	Площадь объекта \pm величина погрешности определения площади ($P \pm \Delta P$), м ²	526 \pm 8
3	Иные характеристики объекта	–

Раздел 2

Сведения о местоположении границ объекта

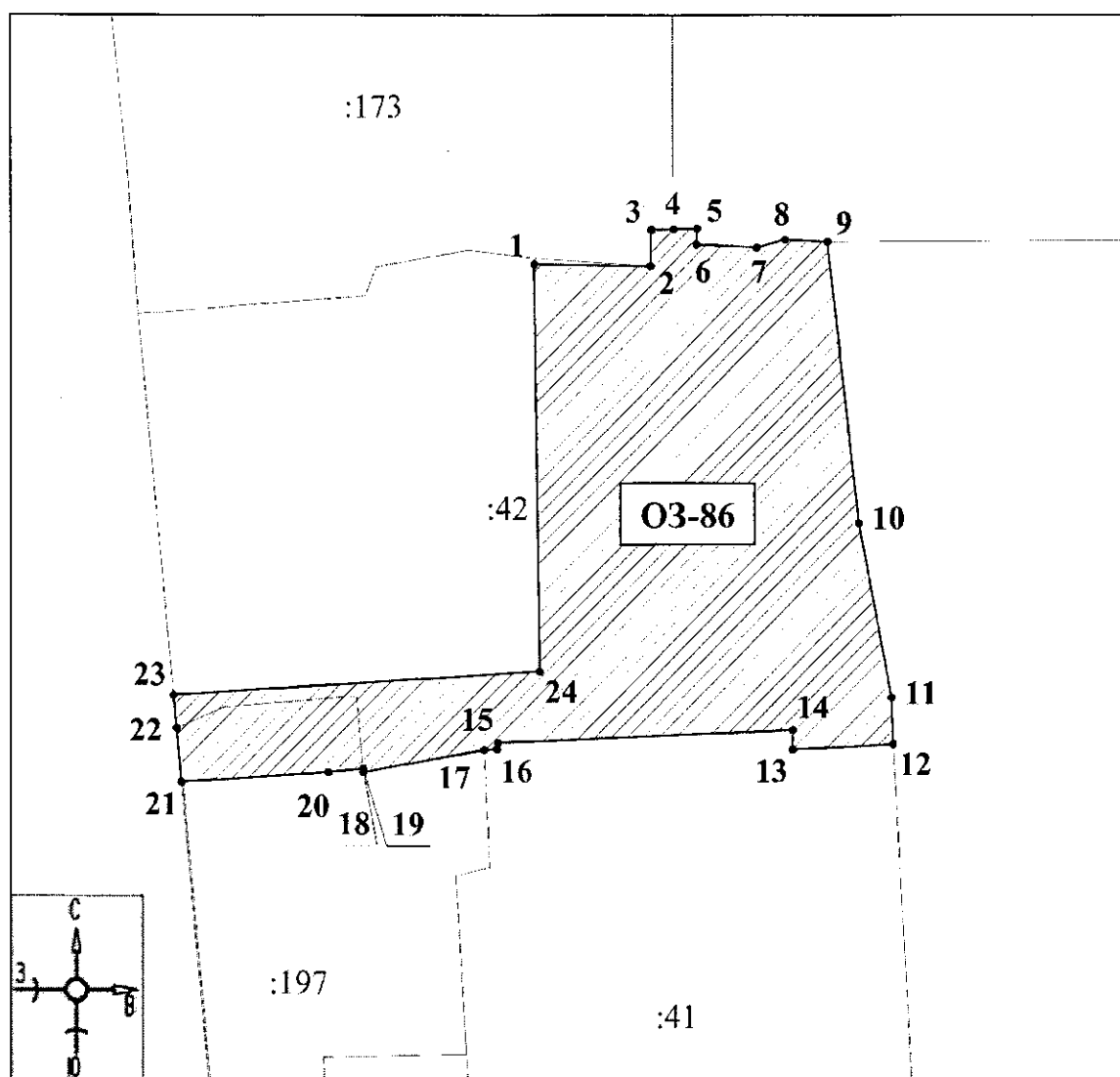
1. Система координат – МСК-167, зона 4					
2. Сведения о характерных точках границ объекта					
Обозначение характерных точек границ	Координаты, м		Метод определения координат характерной точки	Средняя квадратическая погрешность положения характерной точки (Mt), м	Описание обозначения точки на местности (при наличии)
	X	Y			
1	2	3	4	5	6
1	632353,70	97703,00	метод спутниковых геодезических измерений (определений)	0,10	-
2	632353,59	97709,21		0,10	-
3	632355,52	97709,24		0,10	-
4	632355,54	97710,45		0,10	-
5	632355,57	97711,72		0,10	-
6	632354,73	97711,68		0,10	-
7	632354,57	97714,91		0,10	-
8	632354,99	97716,41		0,10	-
9	632354,87	97718,71		0,10	-
10	632340,08	97720,36		0,10	-
11	632330,93	97722,09		0,10	-
12	632328,48	97722,18		0,10	-
13	632328,19	97716,80		0,10	-
14	632329,22	97716,81		0,10	-
15	632328,56	97701,03		0,10	-
16	632328,22	97700,98		0,10	-
17	632328,18	97700,29		0,10	-

1	2	3	4	5	6
18	632327,03	97693,84		0,10	-
19	632327,21	97693,83		0,10	-
20	632327,01	97691,96		0,10	-
21	632326,51	97684,13		0,10	-
22	632329,32	97683,87		0,10	-
23	632331,07	97683,71		0,10	-
24	632332,31	97703,28		0,10	-
1	632353,70	97703,00		0,10	-

Описание местоположения границ зоны ОЗ-86

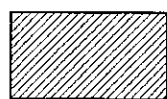
Прохождение границы		Описание прохождения границы
от точки	до точки	
1	2	3
1	2	на юго-восток – 6,21 м
2	3	на север – 1,93 м
3	4	на северо-восток – 1,21 м
4	5	на северо-восток – 1,27 м
5	6	на юго-запад – 0,84 м
6	7	на юго-восток – 3,23 м
7	8	на северо-восток – 1,56 м
8	9	на юго-восток – 2,30 м
9	10	на юго-восток – 14,88 м
10	11	на юго-восток – 9,31 м
11	12	на юго-восток – 2,45 м
12	13	на юго-запад – 5,39 м
13	14	на север – 1,03 м
14	15	на юго-запад – 15,79 м
15	16	на юго-запад – 0,34 м
16	17	на юго-запад – 0,69 м
17	18	на юго-запад – 6,55 м
18	19	на северо-запад – 0,18 м
19	20	на юго-запад – 1,88 м
20	21	на юго-запад – 7,85 м
21	22	на северо-запад – 2,83 м
22	23	на северо-запад – 1,76 м
23	24	на северо-восток – 19,61 м
24	1	на север в исходную точку – 21,39 м

Графическое изображение границ зоны ОЗ-86



Масштаб 1:200

Используемые условные знаки и обозначения:



– границы территории зоны ОЗ-86



– обозначение характерной (поворотной) точки»;

дополнить пунктами 86.1–86.8 следующего содержания:

«86.1. Зона регулирования застройки и хозяйственной деятельности объекта культурного наследия местного (муниципального) значения «Дом жилой», начало XX в., ул. Обороны, 6 (далее – зона Р-19.1*).

Описание и перечень координат границ зоны Р-19.1

Раздел 1

Сведения об объекте

№ п/п	Характеристика объекта	Описание характеристик
1	2	3
1	Местоположение объекта	Красноярский край, г. Красноярск
2	Площадь объекта \pm величина погрешности определения площади ($P \pm \Delta P$), м ²	13675 \pm 41
3	Иные характеристики объекта	–

Раздел 2

Сведения о местоположении границ объекта

1. Система координат – МСК-167, зона 4					
2. Сведения о характерных точках границ объекта					
Обозначение характерных точек границ	Координаты, м		Метод определения координат характерной точки	Средняя квадратическая погрешность положения характерной точки (Mt), м	Описание обозначения точки на местности (при наличии)
	X	Y			
1	2	3	4	5	6
Внешний контур					
1	632438,64	97667,81	метод спутниковых геодезических измерений (определений)	0,10	-
2	632440,19	97706,92		0,10	-
3	632440,23	97727,68		0,10	-
4	632442,10	97878,50		0,10	-
5	632442,49	97892,18		0,10	-
6	632443,54	97949,04		0,10	-
7	632288,06	97960,40		0,10	-
8	632284,88	97680,23		0,10	-
1	632438,64	97667,81		0,10	-
Внутренний контур					
9	632413,53	97676,55	метод спутниковых геодезических измерений (определений)	0,10	-
10	632414,88	97696,10		0,10	-
11	632416,46	97757,68		0,10	-
12	632417,52	97798,85		0,10	-
13	632418,06	97819,82		0,10	-
14	632418,91	97851,72		0,10	-
15	632423,05	97851,69		0,10	-
16	632423,18	97854,68		0,10	-
17	632423,25	97859,61		0,10	-
18	632423,32	97865,07		0,10	-

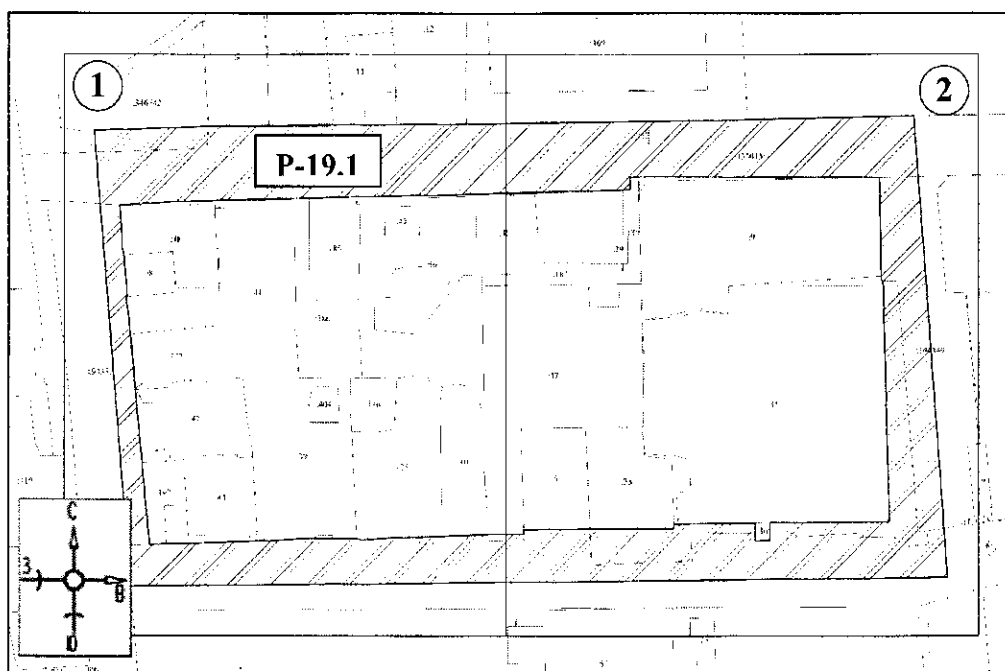
1	2	3	4	5	6
19	632423,19	97879,15		0,10	-
20	632423,09	97894,79		0,10	-
21	632422,94	97913,23		0,10	-
22	632422,99	97927,06		0,10	-
23	632422,92	97937,24		0,10	-
24	632389,52	97937,73		0,10	-
25	632387,97	97937,81		0,10	-
26	632386,23	97938,59		0,10	-
27	632306,80	97940,61		0,10	-
28	632306,50	97899,66		0,10	-
29	632304,50	97899,69		0,10	-
30	632302,40	97899,73		0,10	-
31	632300,40	97899,77		0,10	-
32	632300,31	97894,77		0,10	-
33	632306,31	97894,66		0,10	-
34	632306,05	97868,22		0,10	-
35	632306,02	97866,72		0,10	-
36	632304,55	97866,72		0,10	-
37	632304,52	97837,74		0,10	-
38	632304,03	97815,14		0,10	-
39	632302,56	97815,18		0,10	-
40	632302,49	97802,71		0,10	-
41	632302,01	97789,73		0,10	-
42	632301,92	97787,14		0,10	-
43	632301,41	97770,65		0,10	-
44	632300,73	97759,66		0,10	-
45	632301,07	97758,00		0,10	-
46	632301,02	97749,65		0,10	-
47	632301,17	97743,57		0,10	-
48	632300,20	97726,29		0,10	-
49	632300,06	97721,25		0,10	-
50	632299,62	97706,18		0,10	-
51	632299,01	97686,75		0,10	-
52	632299,07	97686,75		0,10	-
53	632314,49	97685,22		0,10	-
54	632326,51	97684,13		0,10	-
55	632329,32	97683,87		0,10	-
56	632331,07	97683,71		0,10	-
57	632351,56	97681,79		0,10	-
58	632358,87	97681,26		0,10	-
59	632370,00	97680,13		0,10	-
60	632378,91	97679,18		0,10	-
61	632382,56	97678,55		0,10	-
62	632382,61	97679,10		0,10	-
63	632396,78	97677,91		0,10	-
64	632398,93	97677,36		0,10	-
9	632413,53	97676,55		0,10	-

Описание местоположения границ зоны Р-19.1

Прохождение границы		Описание прохождения границы
от точки	до точки	
1	2	3
Внешний контур		
1	2	на северо-восток – 39,15 м
2	3	на восток – 20,76 м
3	4	на северо-восток – 150,83 м
4	5	на северо-восток – 13,69 м
5	6	на северо-восток – 56,87 м
6	7	на юго-восток – 155,89 м
7	8	на юго-запад – 280,19 м
8	1	на северо-запад в исходную точку – 154,26 м
Внутренний контур		
9	10	на северо-восток – 19,60 м
10	11	на северо-восток – 61,60 м
11	12	на северо-восток – 41,19 м
12	13	на северо-восток – 20,97 м
13	14	на северо-восток – 31,91 м
14	15	на север – 4,14 м
15	16	на северо-восток – 2,99 м
16	17	на восток – 4,93 м
17	18	на восток – 5,46 м
18	19	на юго-восток – 14,08 м
19	20	на юго-восток – 15,64 м
20	21	на юго-восток – 18,44 м
21	22	на восток – 13,83 м
22	23	на восток – 10,18 м
23	24	на юго-восток – 33,40 м
24	25	на юго-восток – 1,55 м
25	26	на юго-восток – 1,91 м
26	27	на юго-восток – 79,46 м
27	28	на юго-запад – 40,95 м
28	29	на юг – 2,00 м
29	30	на юг – 2,10 м
30	31	на юг – 2,00 м
31	32	на запад – 5,00 м
32	33	на северо-запад – 6,00 м
33	34	на юго-запад – 26,44 м
34	35	на юго-запад – 1,50 м
35	36	на юг – 1,47 м
36	37	на запад – 28,98 м
37	38	на юго-запад – 22,61 м
38	39	на юг – 1,47 м
39	40	на запад – 12,47 м
40	41	на юго-запад – 12,99 м
41	42	на юго-запад – 2,59 м
42	43	на юго-запад – 16,50 м
43	44	на юго-запад – 11,01 м

1	2	3
44	45	на северо-запад – 1,69 м
45	46	на запад – 8,35 м
46	47	на северо-запад – 6,08 м
47	48	на юго-запад – 17,31 м
48	49	на юго-запад – 5,04 м
49	50	на юго-запад – 15,08 м
50	51	на юго-запад – 19,43 м
51	52	на северо-запад – 0,06 м
52	53	на северо-запад – 15,50 м
53	54	на северо-запад – 12,06 м
54	55	на северо-запад – 2,83 м
55	56	на северо-запад – 1,76 м
56	57	на северо-запад – 20,58 м
57	58	на северо-запад – 7,33 м
58	59	на северо-запад – 11,19 м
59	60	на северо-запад – 8,96 м
60	61	на северо-запад – 3,70 м
61	62	на северо-восток – 0,55 м
62	63	на северо-запад – 14,22 м
63	64	на северо-запад – 2,22 м
64	9	на северо-запад в исходную точку – 14,62 м

Графическое изображение границ зоны Р-19.1



Масштаб 1:800

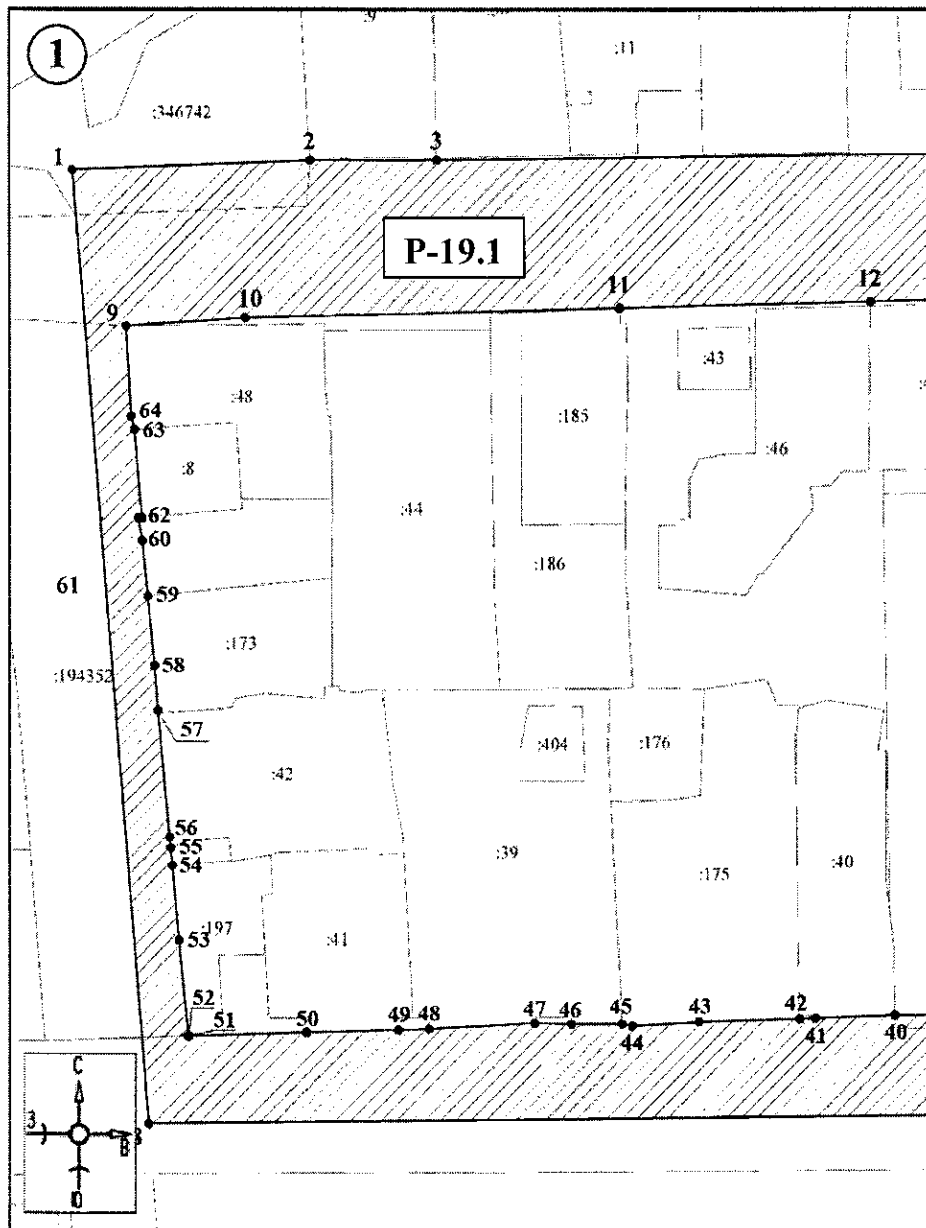
Используемые условные знаки и обозначения:



– границы территории зоны Р-19.1



– номер листа



Масштаб 1:400

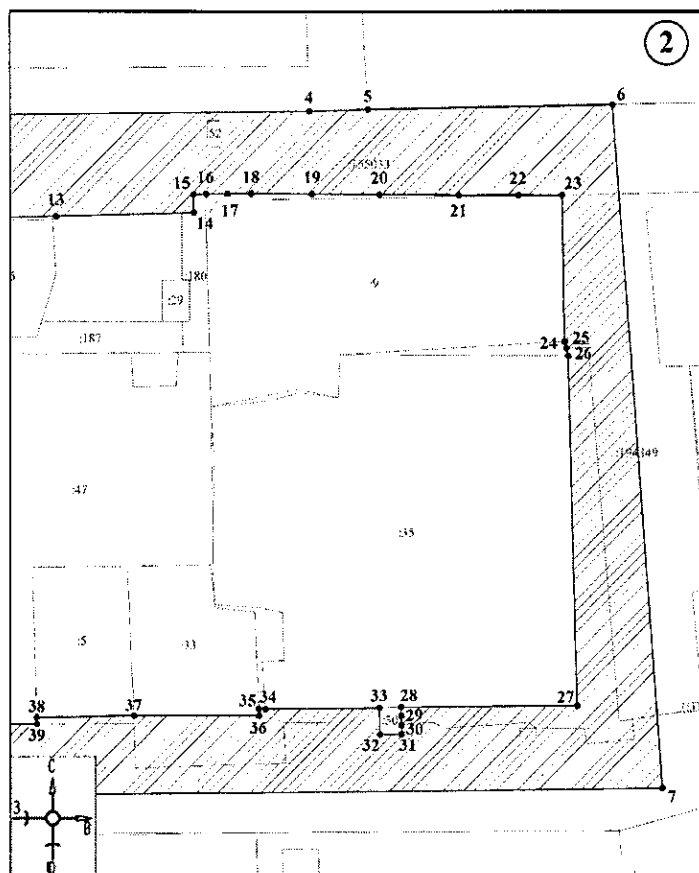
Используемые условные знаки и обозначения:



– границы территории зоны P-19.1

●1

– обозначение характерной (поворотной) точки



Масштаб 1:400

Используемые условные знаки и обозначения:



– границы территории зоны Р-19.1

●1

– обозначение характерной (поворотной) точки

86.2. Зона регулирования застройки и хозяйственной деятельности объекта культурного наследия местного (муниципального) значения «Дом жилой», начало XX в., ул. Обороны, 6 (далее – зона Р-19.2*).

Описание и перечень координат границ зоны Р-19.2

Раздел 1

Сведения об объекте

№ п/п	Характеристика объекта	Описание характеристик
1	2	3
1	Местоположение объекта	Красноярский край, г. Красноярск
2	Площадь объекта \pm величина погрешности определения площади ($P \pm \Delta P$), м ²	1046 \pm 11
3	Иные характеристики объекта	–

Раздел 2

Сведения о местоположении границ объекта

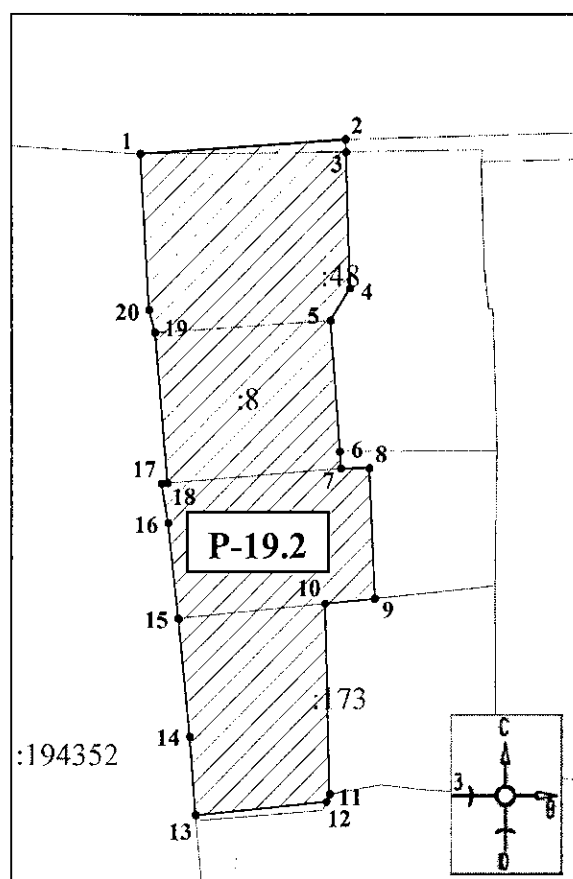
1. Система координат – МСК-167, зона 4					
2. Сведения о характерных точках границ объекта					
Обозначение характерных точек границ	Координаты, м		Метод определения координат характерной точки	Средняя квадратическая погрешность положения характерной точки (Mt), м	Описание обозначения точки на местности (при наличии)
	X	Y			
1	2	3	4	5	6
1	632413,53	97676,55	метод спутниковых геодезических измерений (определений)	0,10	-
2	632414,88	97696,10		0,10	-
3	632413,71	97696,13		0,10	-
4	632400,99	97696,50		0,10	-
5	632397,92	97694,65		0,10	-
6	632385,60	97695,52		0,10	-
7	632384,01	97695,63		0,10	-
8	632384,04	97698,33		0,10	-
9	632371,88	97698,85		0,10	-
10	632371,41	97694,13		0,10	-
11	632353,53	97694,56		0,10	-
12	632352,82	97694,27		0,10	-
13	632351,56	97681,79		0,10	-
14	632358,87	97681,26		0,10	-
15	632370,00	97680,13		0,10	-
16	632378,91	97679,18		0,10	-
17	632382,56	97678,55		0,10	-
18	632382,61	97679,10		0,10	-
19	632396,78	97677,91		0,10	-
20	632398,93	97677,36		0,10	-
1	632413,53	97676,55	0,10	-	

Описание местоположения границ зоны Р-19.2

Прохождение границы		Описание прохождения границы
от точки	до точки	
1	2	3
1	2	на северо-восток – 19,60 м
2	3	на юго-восток – 1,17 м
3	4	на юго-восток – 12,73 м
4	5	на юго-запад – 3,58 м
5	6	на юго-восток – 12,35 м
6	7	на юго-восток – 1,59 м
7	8	на северо-восток – 2,70 м
8	9	на юго-восток – 12,17 м
9	10	на юго-запад – 4,74 м
10	11	на юго-восток – 17,88 м
11	12	на юго-запад – 0,77 м

1	2	3
12	13	на юго-запад – 12,54 м
13	14	на северо-запад – 7,33 м
14	15	на северо-запад – 11,19 м
15	16	на северо-запад – 8,96 м
16	17	на северо-запад – 3,70 м
17	18	на северо-восток – 0,55 м
18	19	на северо-запад – 14,22 м
19	20	на северо-запад – 2,22 м
20	1	на северо-запад в исходную точку – 14,62 м

Графическое изображение границ зоны Р-19.2



Масштаб 1:300

Используемые условные знаки и обозначения:



– границы территории зоны Р-19.2



– обозначение характерной (поворотной) точки

86.3. Зона регулирования застройки и хозяйственной деятельности объекта культурного наследия местного (муниципального) значения «Дом жилой», начало XX в., ул. Оборона, 6 (далее – зона Р-19.3*).

Описание и перечень координат границ зоны Р-19.3

Раздел 1

Сведения об объекте

№ п/п	Характеристика объекта	Описание характеристик
1	2	3
1	Местоположение объекта	Красноярский край, г. Красноярск
2	Площадь объекта \pm величина погрешности определения площади ($P \pm \Delta P$), м ²	1571 \pm 14
3	Иные характеристики объекта	-

Раздел 2

Сведения о местоположении границ объекта

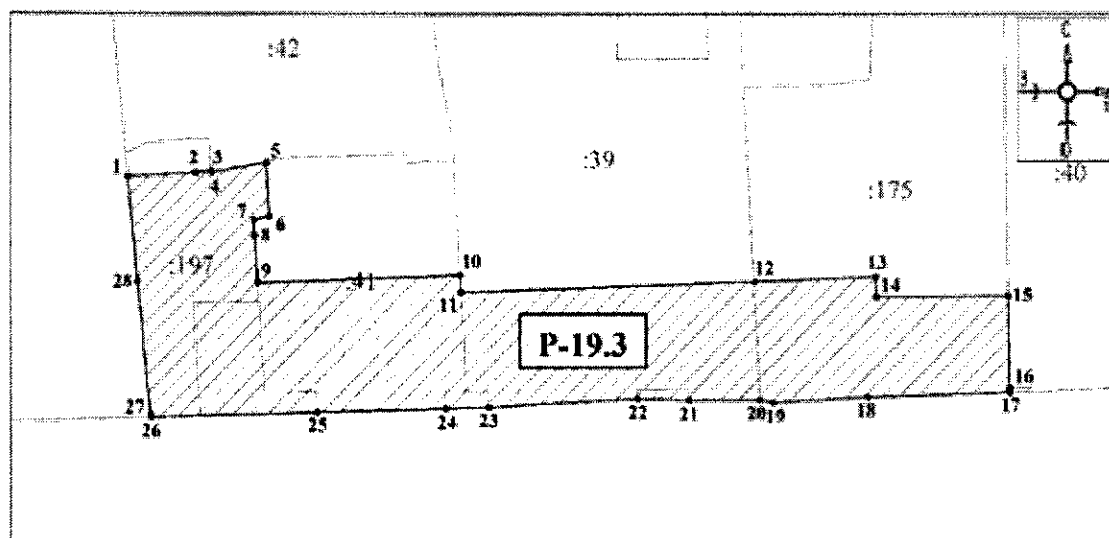
1. Система координат МСК-167 зона 4					
2. Сведения о характерных точках границ объекта					
Обозначение характерных точек границ	Координаты, м		Метод определения координат характерной точки	Средняя квадратическая погрешность положения характерной точки (Mt), м	Описание обозначения точки на местности (при наличии)
	X	Y			
1	2	3	4	5	6
1	632326,51	97684,13	метод спутниковых геодезических измерений (определений)	0,10	-
2	632327,01	97691,96		0,10	-
3	632327,21	97693,83		0,10	-
4	632327,03	97693,84		0,10	-
5	632328,18	97700,29		0,10	-
6	632322,01	97700,61		0,10	-
7	632321,54	97698,78		0,10	-
8	632319,65	97698,91		0,10	-
9	632314,33	97699,23		0,10	-
10	632315,28	97722,91		0,10	-
11	632313,31	97723,02		0,10	-
12	632314,62	97757,30		0,10	-
13	632315,08	97771,52		0,10	-
14	632312,77	97771,65		0,10	-
15	632312,88	97786,96		0,10	-
16	632302,41	97787,13		0,10	-
17	632301,92	97787,14		0,10	-
18	632301,41	97770,65		0,10	-
19	632300,73	97759,66		0,10	-
20	632301,07	97758,00		0,10	-
21	632301,02	97749,65		0,10	-

1	2	3	4	5	6
22	632301,17	97743,57		0,10	-
23	632300,20	97726,29		0,10	-
24	632300,06	97721,25		0,10	-
25	632299,62	97706,18		0,10	-
26	632299,01	97686,75		0,10	-
27	632299,07	97686,75		0,10	-
28	632314,49	97685,22		0,10	-
1	632326,51	97684,13		0,10	-

Описание местоположения границ зоны Р-19.3

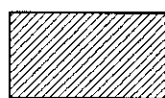
Прохождение границы		Описание прохождения границы
от точки	до точки	
1	2	3
1	2	на северо-восток – 7,85 м
2	3	на северо-восток – 1,88 м
3	4	на юго-восток – 0,18 м
4	5	на северо-восток – 6,55 м
5	6	на юго-восток – 6,18 м
6	7	на юго-запад – 1,89 м
7	8	на юго-восток – 1,89 м
8	9	на юго-восток – 5,33 м
9	10	на северо-восток – 23,70 м
10	11	на юго-восток – 1,98 м
11	12	на северо-восток – 34,31 м
12	13	на северо-восток – 14,23 м
13	14	на юго-восток – 2,31 м
14	15	на северо-восток – 15,31 м
15	16	на юго-восток – 10,48 м
16	17	на юго-восток – 0,49 м
17	18	на юго-запад – 16,50 м
18	19	на юго-запад – 11,01 м
19	20	на северо-запад – 1,69 м
20	21	на юго-запад – 8,35 м
21	22	на северо-запад – 6,08 м
22	23	на юго-запад – 17,31 м
23	24	на юго-запад – 5,04 м
24	25	на юго-запад – 15,08 м
25	26	на юго-запад – 19,43 м
26	27	на северо-запад – 0,06 м
27	28	на северо-запад – 15,50 м
28	1	на северо-запад в исходную точку – 12,06 м

Графическое изображение границ зоны Р-19.3



Масштаб 1:300

Используемые условные знаки и обозначения:



– границы территории зоны Р-19.3

●1

– обозначение характерной (поворотной) точки

86.4. Зона регулирования застройки и хозяйственной деятельности объекта культурного наследия местного (муниципального) значения «Дом жилой», начало XX в., ул. Обороны, 6 (далее – зона Р-19.4*).

Описание и перечень координат границ зоны Р-19.4

Раздел 1

Сведения об объекте

№ п/п	Характеристика объекта	Описание характеристик
1	2	3
1	Местоположение объекта	Красноярский край, г. Красноярск
2	Площадь объекта ± величина погрешности определения площади ($P \pm \Delta P$), м ²	5608 ± 26
3	Иные характеристики объекта	–

Раздел 2

Сведения о местоположении границ объекта

1. Система координат – МСК-167, зона 4					
2. Сведения о характерных точках границ объекта					
Обозначение характерных точек границ	Координаты, м		Метод определения координат характерной точки	Средняя квадратическая погрешность положения характерной точки (Mt), м	Описание обозначения точки на местности (при наличии)
	X	Y			
1	2	3	4	5	6
1	632414,88	97696,10	метод спутниковых геодезических измерений (определений)	0,10	-
2	632416,46	97757,68		0,10	-
3	632413,96	97757,82		0,10	-
4	632413,99	97758,79		0,10	-
5	632412,99	97758,92		0,10	-
6	632404,48	97759,04		0,10	-
7	632386,47	97758,62		0,10	-
8	632381,71	97758,65		0,10	-
9	632371,70	97758,73		0,10	-
10	632370,46	97758,91		0,10	-
11	632355,28	97759,82		0,10	-
12	632355,29	97759,22		0,10	-
13	632355,09	97755,87		0,10	-
14	632351,13	97755,91		0,10	-
15	632345,72	97755,70		0,10	-
16	632340,83	97755,96		0,10	-
17	632336,89	97756,16		0,10	-
18	632314,62	97757,30		0,10	-
19	632313,31	97723,02		0,10	-
20	632315,28	97722,91		0,10	-
21	632314,33	97699,23		0,10	-
22	632319,65	97698,91		0,10	-
23	632321,54	97698,78		0,10	-
24	632322,01	97700,61		0,10	-
25	632328,18	97700,29		0,10	-
26	632328,22	97700,98		0,10	-
27	632328,56	97701,03		0,10	-
28	632329,22	97716,81		0,10	-
29	632328,19	97716,80		0,10	-
30	632328,48	97722,18		0,10	-
31	632330,93	97722,09		0,10	-
32	632340,08	97720,36		0,10	-
33	632354,87	97718,71		0,10	-
34	632354,99	97716,41		0,10	-
35	632354,57	97714,91		0,10	-
36	632354,73	97711,68		0,10	-
37	632355,57	97711,72		0,10	-

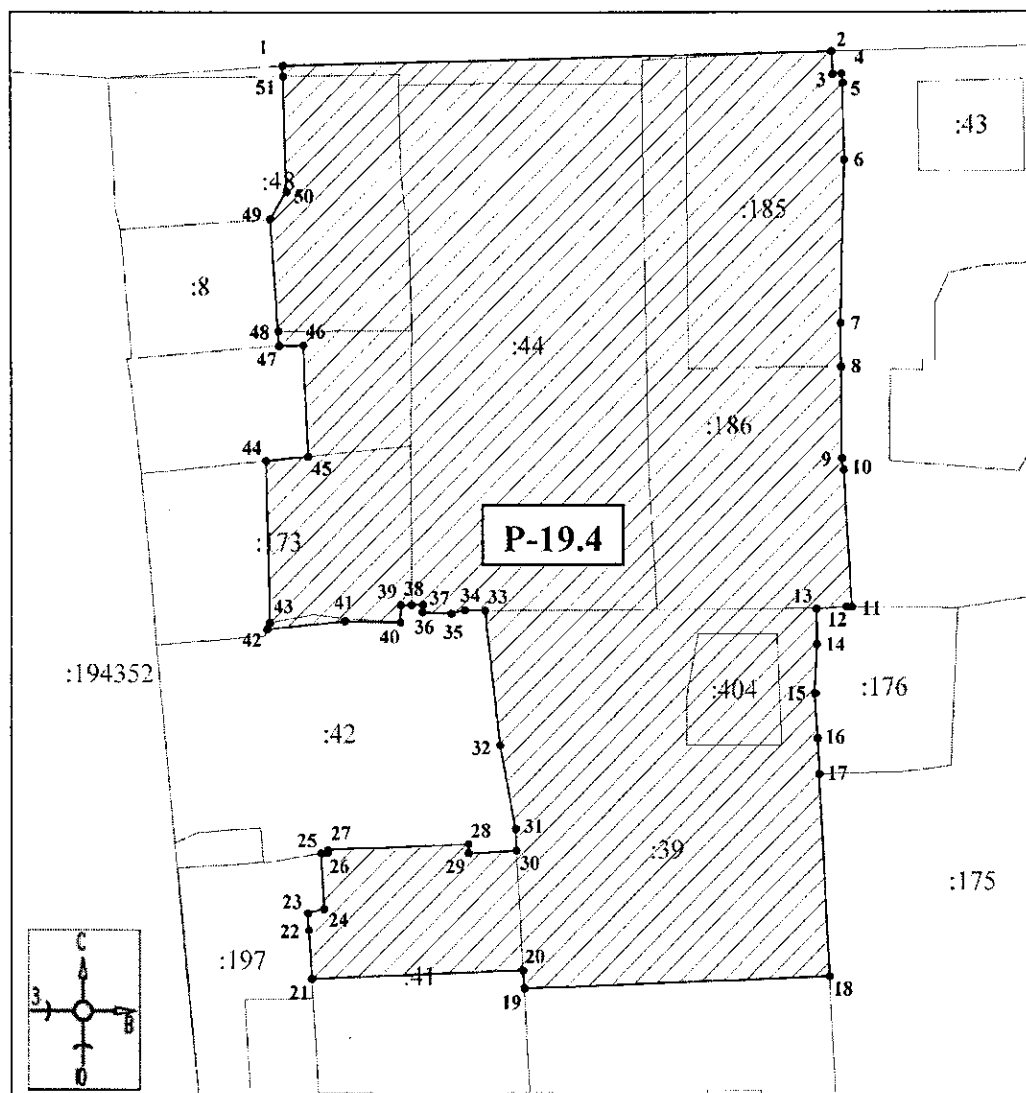
1	2	3	4	5	6
38	632355,54	97710,45		0,10	-
39	632355,52	97709,24		0,10	-
40	632353,59	97709,21		0,10	-
41	632353,70	97703,00		0,10	-
42	632352,82	97694,27		0,10	-
43	632353,53	97694,56		0,10	-
44	632371,41	97694,13		0,10	-
45	632371,88	97698,85		0,10	-
46	632384,04	97698,33		0,10	-
47	632384,01	97695,63		0,10	-
48	632385,60	97695,52		0,10	-
49	632397,92	97694,65		0,10	-
50	632400,99	97696,50		0,10	-
51	632413,71	97696,13		0,10	-
1	632414,88	97696,10		0,10	-

Описание местоположения границ зоны Р-19.4

Прохождение границы		Описание прохождения границы
от точки	до точки	
1	2	3
1	2	на северо-восток – 61,60 м
2	3	на юго-восток – 2,51 м
3	4	на северо-восток – 0,97 м
4	5	на юго-восток – 1,01 м
5	6	на юго-восток – 8,51 м
6	7	на юго-запад – 18,01 м
7	8	на юг – 4,76 м
8	9	на юг – 10,01 м
9	10	на юго-восток – 1,25 м
10	11	на юго-восток – 15,21 м
11	12	на северо-запад – 0,60 м
12	13	на юго-запад – 3,36 м
13	14	на юг – 3,96 м
14	15	на юго-запад – 5,41 м
15	16	на юго-восток – 4,90 м
16	17	на юго-восток – 3,95 м
17	18	на юго-восток – 22,30 м
18	19	на юго-запад – 34,31 м
19	20	на северо-запад – 1,98 м
20	21	на юго-запад – 23,70 м
21	22	на северо-запад – 5,33 м
22	23	на северо-запад – 1,89 м
23	24	на северо-восток – 1,89 м
24	25	на северо-запад – 6,18 м
25	26	на северо-восток – 0,69 м
26	27	на северо-восток – 0,34 м
27	28	на северо-восток – 15,79 м
28	29	на юг – 1,03 м

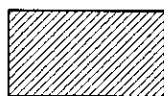
1	2	3
29	30	на северо-восток – 5,39 м
30	31	на северо-запад – 2,45 м
31	32	на северо-запад – 9,31 м
32	33	на северо-запад – 14,88 м
33	34	на северо-запад – 2,30 м
34	35	на юго-запад – 1,56 м
35	36	на северо-запад – 3,23 м
36	37	на северо-восток – 0,84 м
37	38	на юго-запад – 1,27 м
38	39	на юго-запад – 1,21 м
39	40	на юг – 1,93 м
40	41	на северо-запад – 6,21 м
41	42	на юго-запад – 8,78 м
42	43	на северо-восток – 0,77 м
43	44	на северо-запад – 17,88 м
44	45	на северо-восток – 4,74 м
45	46	на северо-запад – 12,17 м
46	47	на юго-запад – 2,70 м
47	48	на северо-запад – 1,59 м
48	49	на северо-запад – 12,35 м
49	50	на северо-восток – 3,58 м
50	51	на северо-запад – 12,73 м
51	1	на северо-запад в исходную точку – 1,17 м

Графическое изображение границ зоны Р-19.4



Масштаб 1:500

Используемые условные знаки и обозначения:



– границы территории зоны Р-19.4

●1

– обозначение характерной (поворотной) точки

86.5. Зона регулирования застройки и хозяйственной деятельности объекта культурного наследия местного (муниципального) значения «Дом жилой», начало XX в., ул. Обороны, 6 (далее – зона Р-19.5*).

Описание и перечень координат границ зоны Р-19.5

Раздел 1

Сведения об объекте

№ п/п	Характеристика объекта	Описание характеристик
1	2	3
1	Местоположение объекта	Красноярский край, г. Красноярск
2	Площадь объекта \pm величина погрешности определения площади ($P \pm \Delta P$), м ²	4602 \pm 24
3	Иные характеристики объекта	–

Раздел 2

Сведения о местоположении границ объекта

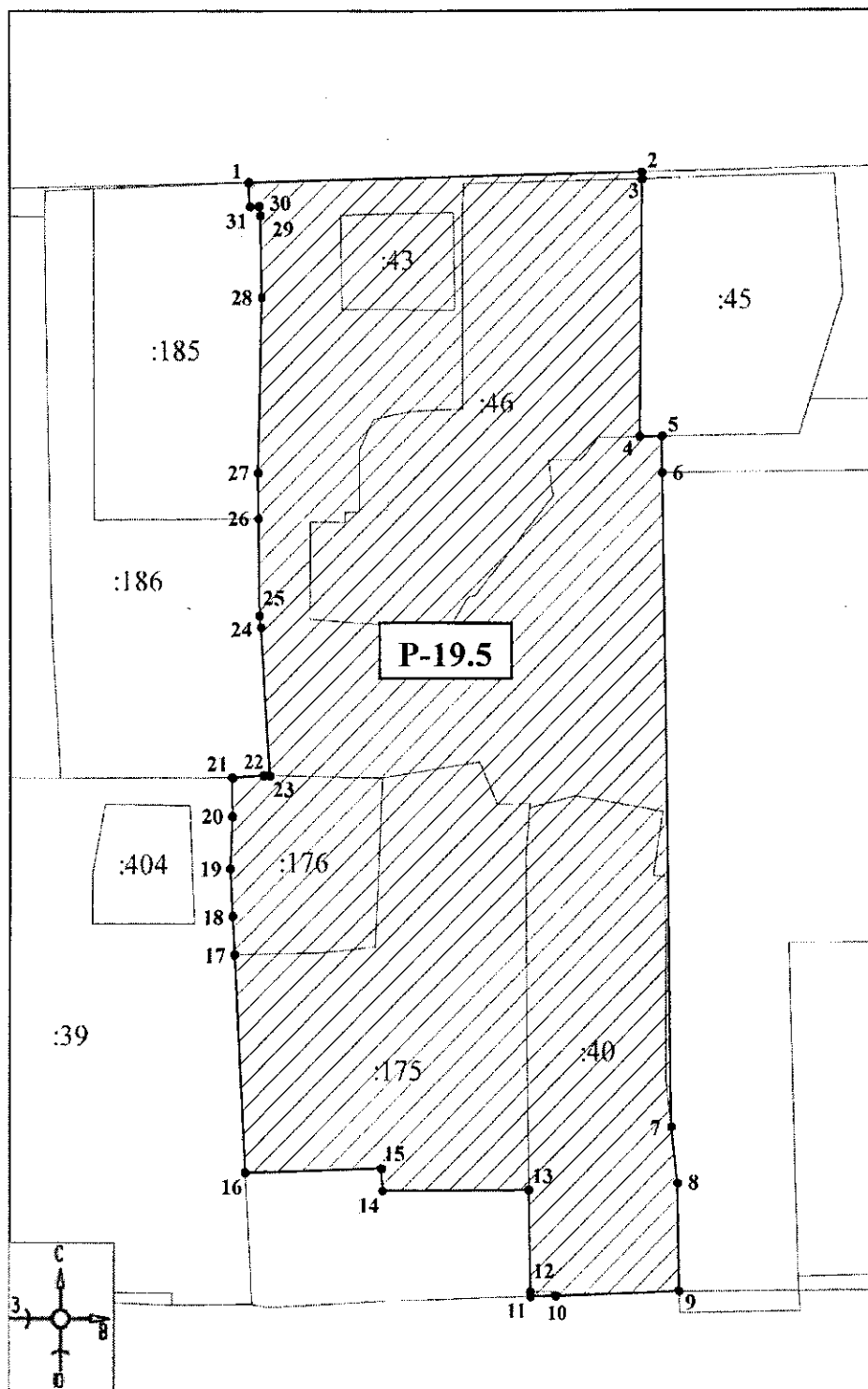
1. Система координат – МСК-167, зона 4					
2. Сведения о характерных точках границ объекта					
Обозначение характерных точек границ	Координаты, м		Метод определения координат характерной точки	Средняя квадратическая погрешность положения характерной точки (Mt), м	Описание обозначения точки на местности (при наличии)
	X	Y			
1	2	3	4	5	6
1	632416,46	97757,68	метод спутниковых геодезических измерений (определений)	0,10	-
2	632417,52	97798,85		0,10	-
3	632416,79	97798,85		0,10	-
4	632390,24	97798,55		0,10	-
5	632390,28	97800,91		0,10	-
6	632386,52	97800,92		0,10	-
7	632319,39	97801,88		0,10	-
8	632313,61	97802,54		0,10	-
9	632302,49	97802,71		0,10	-
10	632302,01	97789,73		0,10	-
11	632301,92	97787,14		0,10	-
12	632302,41	97787,13		0,10	-
13	632312,88	97786,96		0,10	-
14	632312,77	97771,65		0,10	-
15	632315,08	97771,52		0,10	-
16	632314,62	97757,30		0,10	-
17	632336,89	97756,16		0,10	-
18	632340,83	97755,96		0,10	-
19	632345,72	97755,70		0,10	-
20	632351,13	97755,91		0,10	-
21	632355,09	97755,87		0,10	-
22	632355,29	97759,22		0,10	-

1	2	3	4	5	6
23	632355,28	97759,82		0,10	-
24	632370,46	97758,91		0,10	-
25	632371,70	97758,73		0,10	-
26	632381,71	97758,65		0,10	-
27	632386,47	97758,62		0,10	-
28	632404,48	97759,04		0,10	-
29	632412,99	97758,92		0,10	-
30	632413,99	97758,79		0,10	-
31	632413,96	97757,82		0,10	-
1	632416,46	97757,68		0,10	-

Описание местоположения границ зоны Р-19.5

Прохождение границы		Описание прохождения границы
от точки	до точки	
1	2	3
1	2	на северо-восток – 41,19 м
2	3	на юг – 0,73 м
3	4	на юг – 26,55 м
4	5	на восток – 2,36 м
5	6	на юг – 3,76 м
6	7	на юго-восток – 67,14 м
7	8	на юго-восток – 5,82 м
8	9	на юго-восток – 11,12 м
9	10	на юго-запад – 12,99 м
10	11	на запад – 2,59 м
11	12	на северо-запад – 0,49 м
12	13	на север – 10,48 м
13	14	на юго-запад – 15,31 м
14	15	на северо-запад – 2,31 м
15	16	на юго-запад – 14,23 м
16	17	на северо-запад – 22,30 м
17	18	на северо-запад – 3,95 м
18	19	на северо-запад – 4,90 м
19	20	на северо-восток – 5,41 м
20	21	на север – 3,96 м
21	22	на северо-восток – 3,36 м
22	23	на юго-восток – 0,60 м
23	24	на северо-запад – 15,21 м
24	25	на северо-запад – 1,25 м
25	26	на север – 10,01 м
26	27	на север – 4,76 м
27	28	на северо-восток – 18,01 м
28	29	на север – 8,51 м
29	30	на северо-запад – 1,01 м
30	31	на юго-запад – 0,97 м
31	1	на северо-запад в исходную точку – 2,51 м

Графическое изображение границ зоны Р-19.5



Масштаб 1:500

Используемые условные знаки и обозначения:



●1

– границы территории зоны Р-19.5

– обозначение характерной (поворотной) точки

86.6. Зона регулирования застройки и хозяйственной деятельности объекта культурного наследия местного (муниципального) значения «Дом жилой», начало XX в., ул. Обороны, 6 (далее – зона Р-19.6*).

Описание и перечень координат границ зоны Р-19.6

Раздел 1

Сведения об объекте

№ п/п	Характеристика объекта	Описание характеристик
1	2	3
1	Местоположение объекта	Красноярский край, г. Красноярск
2	Площадь объекта ± величина погрешности определения площади ($P \pm \Delta P$), м ²	6525 ± 28
3	Иные характеристики объекта	–

Раздел 2

Сведения о местоположении границ объекта

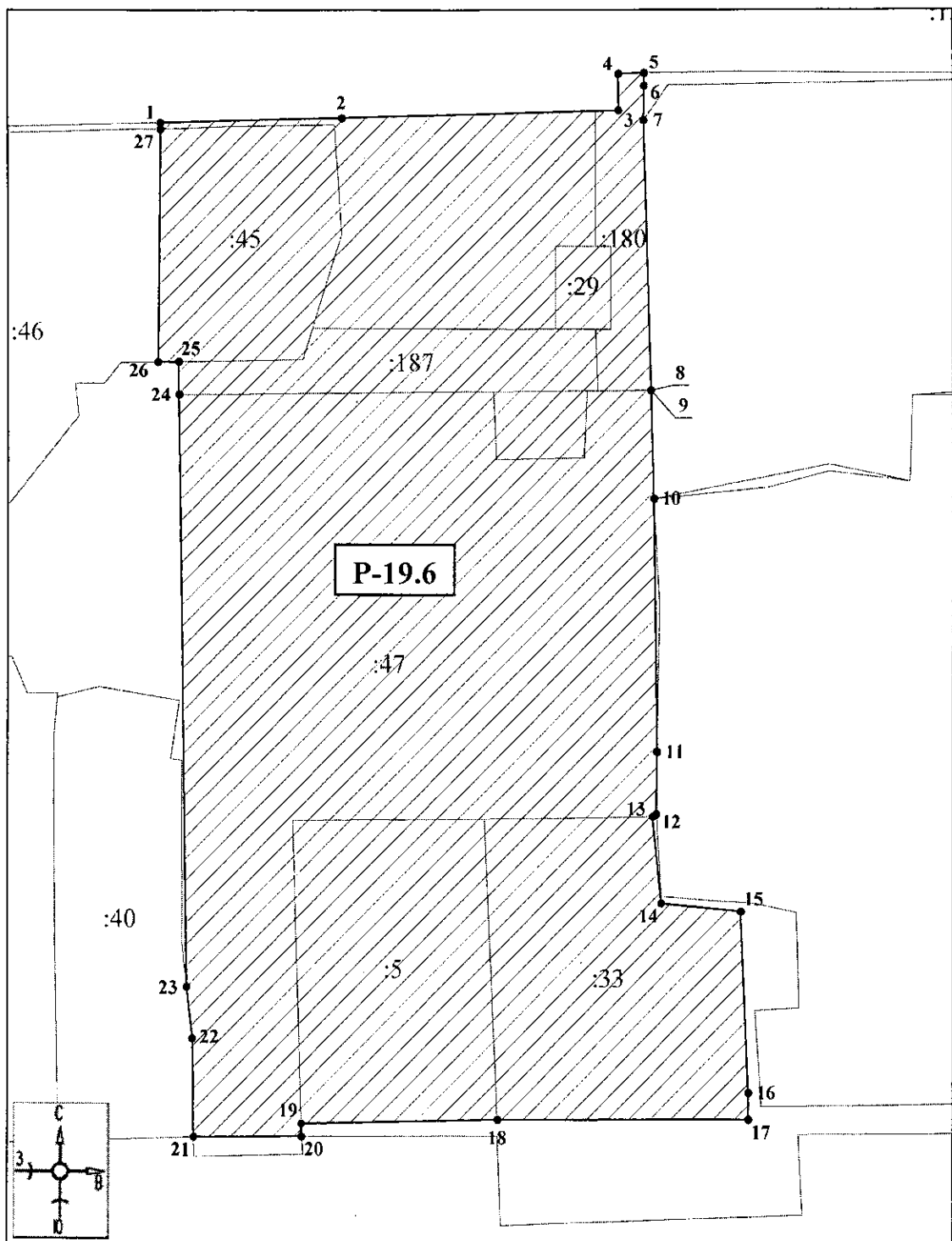
1. Система координат – МСК-167, зона 4					
2. Сведения о характерных точках границ объекта					
Обозначение характерных точек границ	Координаты, м		Метод определения координат характерной точки	Средняя квадратическая погрешность положения характерной точки (Mt), м	Описание обозначения точки на местности (при наличии)
	X	Y			
1	2	3	4	5	6
1	632417,52	97798,85	метод спутниковых геодезических измерений (определений)	0,10	-
2	632418,06	97819,82		0,10	-
3	632418,91	97851,72		0,10	-
4	632423,05	97851,69		0,10	-
5	632423,18	97854,68		0,10	-
6	632421,70	97854,66		0,10	-
7	632417,80	97854,60		0,10	-
8	632387,08	97855,42		0,10	-
9	632387,07	97855,43		0,10	-
10	632374,82	97855,74		0,10	-
11	632346,10	97856,15		0,10	-
12	632339,02	97856,04		0,10	-
13	632338,72	97855,64		0,10	-
14	632328,93	97856,65		0,10	-
15	632328,02	97865,84		0,10	-
16	632307,55	97866,72		0,10	-
17	632304,55	97866,72		0,10	-
18	632304,52	97837,74		0,10	-

1	2	3	4	5	6
19	632304,03	97815,14		0,10	-
20	632302,56	97815,18		0,10	-
21	632302,49	97802,71		0,10	-
22	632313,61	97802,54		0,10	-
23	632319,39	97801,88		0,10	-
24	632386,52	97800,92		0,10	-
25	632390,28	97800,91		0,10	-
26	632390,24	97798,55		0,10	-
27	632416,79	97798,85		0,10	-
1	632417,52	97798,85		0,10	-

Описание местоположения границ зоны Р-19.6

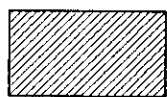
Прохождение границы		Описание прохождения границы
от точки	до точки	
1	2	3
1	2	на северо-восток – 20,97 м
2	3	на северо-восток – 31,91 м
3	4	на север – 4,14 м
4	5	на северо-восток – 2,99 м
5	6	на юг – 1,48 м
6	7	на юг – 3,90 м
7	8	на юго-восток – 30,73 м
8	9	на юго-восток – 0,01 м
9	10	на юго-восток – 12,25 м
10	11	на юго-восток – 28,72 м
11	12	на юг – 7,08 м
12	13	на юго-запад – 0,50 м
13	14	на юго-восток – 9,84 м
14	15	на юго-восток – 9,23 м
15	16	на юго-восток – 20,49 м
16	17	на юг – 3,00 м
17	18	на запад – 28,98 м
18	19	на юго-запад – 22,61 м
19	20	на юго-восток – 1,47 м
20	21	на юго-запад – 12,47 м
21	22	на север – 11,12 м
22	23	на северо-запад – 5,82 м
23	24	на север – 67,14 м
24	25	на север – 3,76 м
25	26	на юго-запад – 2,36 м
26	27	на север – 26,55 м
27	1	на север в исходную точку – 0,73 м

Графическое изображение границ зоны Р-19.6



Масштаб 1:500

Используемые условные знаки и обозначения:



– границы территории зоны Р-19.6

●1

– обозначение характерной (поворотной) точки

86.7. Зона регулирования застройки и хозяйственной деятельности объекта культурного наследия местного (муниципального) значения «Дом жилой», начало XX в., ул. Обороны, 6 (далее – зона Р-19.7*).

Описание и перечень координат границ зоны Р-19.7

Раздел 1

Сведения об объекте

№ п/п	Характеристика объекта	Описание характеристик
1	2	3
1	Местоположение объекта	Красноярский край, г. Красноярск
2	Площадь объекта ± величина погрешности определения площади ($P \pm \Delta P$), м ²	2934 ± 19
3	Иные характеристики объекта	–

Раздел 2

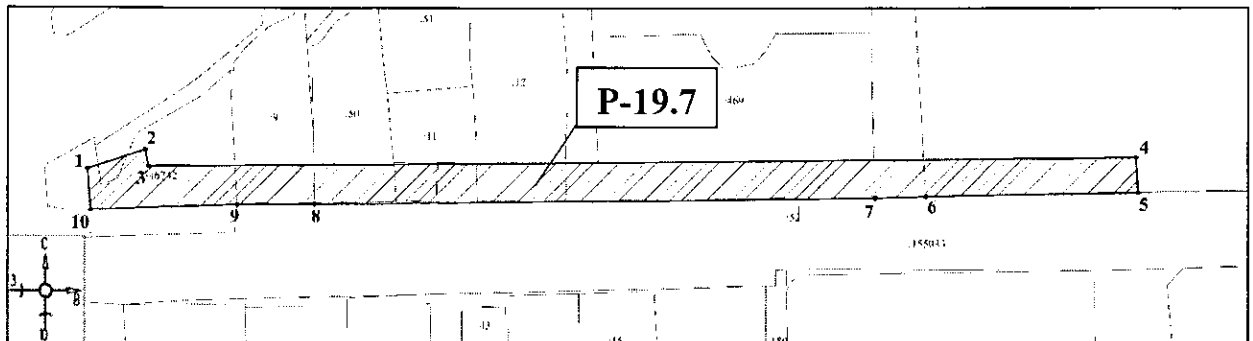
Сведения о местоположении границ объекта

1. Система координат – МСК-167, зона 4					
2. Сведения о характерных точках границ объекта					
Обозначение характерных точек границ	Координаты, м		Метод определения координат характерной точки	Средняя квадратическая погрешность положения характерной точки (Mt), м	Описание обозначения точки на местности (при наличии)
	X	Y			
1	2	3	4	5	6
1	632449,60	97666,92	метод спутниковых геодезических измерений (определений)	0,10	-
2	632454,84	97682,30		0,10	-
3	632450,32	97683,19		0,10	-
4	632453,01	97948,35		0,10	-
5	632443,54	97949,04		0,10	-
6	632442,49	97892,18		0,10	-
7	632442,10	97878,50		0,10	-
8	632440,23	97727,68		0,10	-
9	632440,19	97706,92		0,10	-
10	632438,64	97667,81		0,10	-
1	632449,60	97666,92	0,10	-	

Описание местоположения границ зоны Р-19.7

Прохождение границы		Описание прохождения границы
от точки	до точки	
1	2	3
1	2	на северо-восток – 16,25 м
2	3	на юго-восток – 4,61 м
3	4	на северо-восток – 265,17 м
4	5	на юго-восток – 9,50 м
5	6	на юго-запад – 56,87 м
6	7	на юго-запад – 13,69 м
7	8	на юго-запад – 150,83 м
8	9	на запад – 20,76 м
9	10	на юго-запад – 39,15 м
10	1	на северо-запад в исходную точку – 11 м

Графическое изображение границ зоны Р-19.7



Масштаб 1:600

Используемые условные знаки и обозначения:



– границы территории зоны Р-19.7

●1

– обозначение характерной (поворотной) точки

86.8. Зона регулирования застройки и хозяйственной деятельности объекта культурного наследия местного (муниципального) значения «Дом жилой», начало XX в., ул. Обороны, 6 (далее – зона Р-19.8*).

Описание и перечень координат границ зоны Р-19.8

Раздел 1

Сведения об объекте

№ п/п	Характеристика объекта	Описание характеристик
1	2	3
1	Местоположение объекта	Красноярский край, г. Красноярск
2	Площадь объекта ± величина погрешности определения площади ($P \pm \Delta P$), м ²	9521 ± 34
3	Иные характеристики объекта	–

Раздел 2

Сведения о местоположении границ объекта

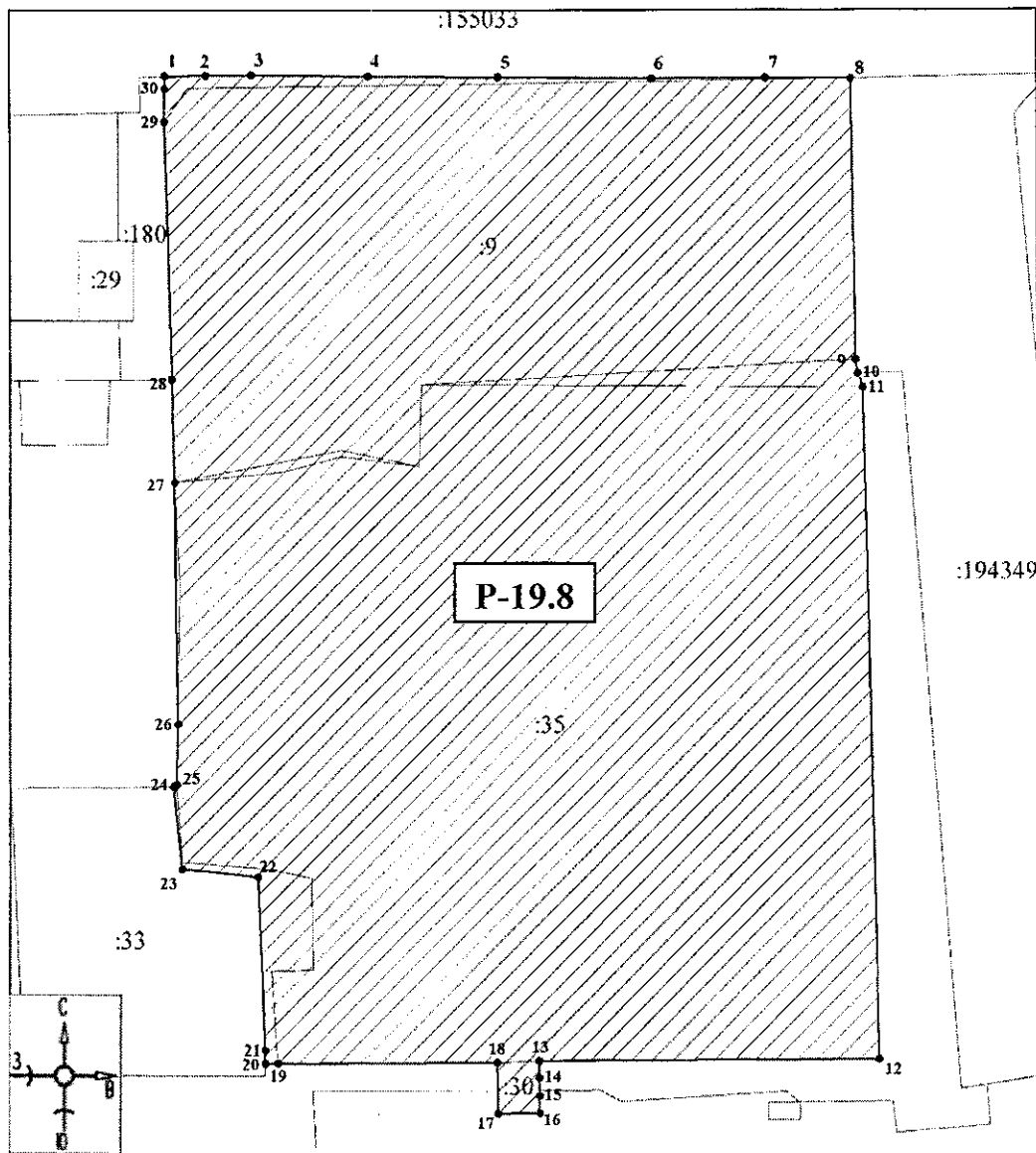
1. Система координат – МСК-167, зона 4					
2. Сведения о характерных точках границ объекта					
Обозначение характерных точек границ	Координаты, м		Метод определения координат характерной точки	Средняя квадратическая погрешность положения характерной точки (Mt), м	Описание обозначения точки на местности (при наличии)
	X	Y			
1	2	3	4	5	6
1	632423,18	97854,68	метод спутниковых геодезических измерений (определений)	0,10	-
2	632423,25	97859,61		0,10	-
3	632423,32	97865,07		0,10	-
4	632423,19	97879,15		0,10	-
5	632423,09	97894,79		0,10	-
6	632422,94	97913,23		0,10	-
7	632422,99	97927,06		0,10	-
8	632422,92	97937,24		0,10	-
9	632389,52	97937,73		0,10	-
10	632387,97	97937,81		0,10	-
11	632386,23	97938,59		0,10	-
12	632306,80	97940,61		0,10	-
13	632306,50	97899,66		0,10	-
14	632304,50	97899,69		0,10	-
15	632302,40	97899,73		0,10	-
16	632300,40	97899,77		0,10	-
17	632300,31	97894,77		0,10	-
18	632306,31	97894,66		0,10	-
19	632306,05	97868,22		0,10	-
20	632306,02	97866,72		0,10	-
21	632307,55	97866,72		0,10	-
22	632328,02	97865,84		0,10	-
23	632328,93	97856,65		0,10	-

1	2	3	4	5	6
24	632338,72	97855,64		0,10	-
25	632339,02	97856,04		0,10	-
26	632346,10	97856,15		0,10	-
27	632374,82	97855,74		0,10	-
28	632387,07	97855,43		0,10	-
29	632417,80	97854,60		0,10	-
30	632421,70	97854,66		0,10	-
1	632423,18	97854,68		0,10	-

Описание местоположения границ зоны Р-19.8

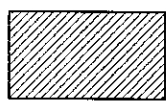
Прохождение границы		Описание прохождения границы
от точки	до точки	
1	2	3
1	2	на северо-восток – 4,93 м
2	3	на восток – 5,46 м
3	4	на юго-восток – 14,08 м
4	5	на юго-восток – 15,64 м
5	6	на юго-восток – 18,44 м
6	7	на восток – 13,83 м
7	8	на восток – 10,18 м
8	9	на юго-восток – 33,40 м
9	10	на юго-восток – 1,55 м
10	11	на юго-восток – 1,91 м
11	12	на юго-восток – 79,46 м
12	13	на юго-запад – 40,95 м
13	14	на юго-восток – 2,00 м
14	15	на юго-восток – 2,10 м
15	16	на юго-восток – 2,00 м
16	17	на юго-запад – 5,00 м
17	18	на север – 6,00 м
18	19	на юго-запад – 26,44 м
19	20	на юго-запад – 1,50 м
20	21	на север – 1,53 м
21	22	на северо-запад – 20,49 м
22	23	на северо-запад – 9,23 м
23	24	на северо-запад – 9,84 м
24	25	на северо-восток – 0,50 м
25	26	на север – 7,08 м
26	27	на север – 28,72 м
27	28	на северо-запад – 12,25 м
28	29	на северо-запад – 30,74 м
29	30	на север – 3,90 м
30	1	на север в исходную точку – 1,48 м

Графическое изображение границ зоны Р-19.8



Масштаб 1:500

Используемые условные знаки и обозначения:



– границы территории зоны Р-19.8

●1

– обозначение характерной (поворотной) точки»;

в особых режимах использования земель и требованиях к градостроительным регламентам в границах зон охраны объектов культурного наследия федерального, регионального и местного (муниципального) значения, расположенных в г. Красноярске:

в разделе 1:

в абзаце первом пункта 1 слово «ОЗ» заменить словами «ОЗ-1 – ОЗ-67, ОЗ-69 – ОЗ-84, ОЗ-87, ОЗ-88»;

дополнить пунктами 3, 4 следующего содержания:

«3. Особые режимы использования земель и требования к градостроительным регламентам в границах территории охранной зоны (для использования в приложении № 1 – ОЗ-68) объекта культурного наследия устанавливаются с учетом следующих требований:

а) запрещается:

строительство объектов капитального строительства, за исключением применения специальных мер, направленных на сохранение и восстановление (регенерацию) историко-градостроительной и (или) природной среды объекта культурного наследия (восстановление, воссоздание, восполнение частично или полностью утраченных элементов и (или) характеристик историко-градостроительной и (или) природной среды);

изменение исторических направлений улиц;

прокладка линейных объектов инженерной инфраструктуры (внешние сети водоснабжения, водоотведения, теплоснабжения, газоснабжения, электроснабжения, телефонизации) надземным способом и на выходящих на красные линии улиц фасадах зданий;

установка некапитальных строений, сооружений, за исключением временных на период проведения строительных работ и установленных настоящими требованиями;

размещение вывесок и средств наружной информации и рекламы на крышах зданий и сооружений;

размещение вывесок и средств наружной информации и рекламы с использованием открытого способа свечения, а также в виде фоновых конструкций, световых коробов, за исключением конструкций в витринах;

размещение рекламных щитов;

установка отдельно стоящих рекламных конструкций;

установка вышек сотовой связи;

установка глухих ограждений, за исключением временных на период проведения строительных работ;

размещение взрывопожароопасных и химически опасных производственных объектов, а также складов и объектов производства взрывчатых и огнеопасных материалов, предметов и веществ;

вырубка деревьев, за исключением санитарных рубок;

ведение хозяйственной деятельности и проведение любых работ, негативно влияющих на объекты культурного наследия, нарушающих историко-культурный ландшафт и отдельные его элементы;

б) разрешается:

проведение земляных, землеустроительных, мелиоративных, хозяйственных и иных работ, направленных на сохранение и восстановление (регенерацию) историко-градостроительной и (или) природной среды объекта культурного наследия (восстановление, воссоздание, восполнение частично или полностью утраченных элементов и (или) характеристик историко-градостроительной и (или) природной среды);

использование земельных участков и объектов капитального строительства в соответствии с видами разрешенного использования, установленными Правилами землепользования и застройки города Красноярска с учетом запретов и ограничений, установленных настоящими требованиями;

ограниченные реконструкция, капитальный ремонт объектов капитального строительства;

капитальный ремонт и реконструкция существующих объектов капитального строительства в пределах существующих объемно-пространственных характеристик (площади застройки, высоты) с применением в отделке фасадов объектов капитального строительства натуральных материалов: камень, древесина, кирпич, металл, штукатурка фасадов под покраску, кирпич под покраску, открытый кирпич; цветовых решений фасадов, соответствующих внешнему архитектурному облику сложившейся среды: пастельных тонов, белого, кирпичного цветов; общая площадь остекления – не более 40 процентов от поверхности фасада;

ремонт объектов капитального строительства;

снос (демонтаж) объектов капитального строительства, некапитальных строений, сооружений;

освоение подземного пространства;

ремонт, реконструкция подземных сооружений;

установка, ремонт и реконструкция объектов транспортной инфраструктуры (остановочных павильонов городского пассажирского транспорта);

установка технических средств регулирования дорожного движения высотой не более 5,0 метра;

организация открытых парковок на специально отведенных площадках;

ремонт и реконструкция существующих линейных объектов инженерной инфраструктуры, прокладка новых подземным способом;

благоустройство и озеленение территории, включая:

организацию пешеходных дорожек, размещение малых архитектурных форм, фонтанов, скамеек, урн, пандусов и других приспособлений, в том числе обеспечивающих передвижение маломобильных групп населения;

посадку зеленых насаждений с компактной кроной, разбивку газонов, цветников;

установку произведений монументально-декоративного искусства высотой не более 5,0 метра;

установка опор наружного освещения высотой не более 8,0 метра;

размещение мобильных элементов информационно-декоративного оформления событийного характера, включая праздничное оформление, устанавливаемых на срок проведения публичных мероприятий;

установка информационных (навигационных) указателей туристического назначения;

организация ночной подсветки фасадов;

установка временных некапитальных строений, сооружений на период проведения строительных работ высотой не более 5,0 метра от планировочной

отметки уровня земли до верхней отметки объекта;

проведение изыскательских, земляных, строительных работ и иной хозяйственной деятельности на земельных участках, примыкающих к земельным участкам в границах территории объекта культурного наследия, при наличии в проектной документации разделов по обеспечению сохранности объекта культурного наследия;

соблюдение требований в области охраны окружающей среды, необходимых для обеспечения сохранности объектов культурного наследия в их историческом и ландшафтном окружении, а также сохранности природного ландшафта;

проведение мероприятий, направленных на обеспечение экологической и пожарной безопасности.

4. Особые режимы использования земель и требования к градостроительным регламентам в границах территории охранной зоны (для использования в приложении № 1 – ОЗ-86) объекта культурного наследия устанавливаются с учетом следующих требований:

а) запрещается:

строительство объектов капитального строительства, за исключением применения специальных мер, направленных на сохранение и восстановление (регенерацию) историко-градостроительной и (или) природной среды объекта культурного наследия (восстановление, воссоздание, восполнение частично или полностью утраченных элементов и (или) характеристик историко-градостроительной и (или) природной среды);

изменение исторических направлений улиц;

прокладка линейных объектов инженерной инфраструктуры (внешние сети водоснабжения, водоотведения, теплоснабжения, газоснабжения, электроснабжения, телефонизации) надземным способом и на выходящих на красные линии улиц фасадах зданий;

установка некапитальных строений, сооружений, за исключением временных на период проведения строительных работ и установленных настоящими требованиями;

размещение вывесок и средств наружной информации и рекламы на крышах зданий и сооружений;

размещение вывесок и средств наружной информации и рекламы с использованием открытого способа свечения, а также в виде фоновых конструкций, световых коробов, за исключением конструкций в витринах;

размещение рекламных щитов;

установка отдельно стоящих рекламных конструкций;

установка вышек сотовой связи;

установка глухих ограждений, за исключением временных на период проведения строительных работ;

размещение взрывопожароопасных и химически опасных производственных объектов, а также складов и объектов производства взрывчатых и огнеопасных материалов, предметов и веществ;

вырубка деревьев, за исключением санитарных рубок;

ведение хозяйственной деятельности и проведение любых работ, негативно влияющих на объекты культурного наследия, нарушающих историко-культурный ландшафт и отдельные его элементы;

б) разрешается:

проведение земляных, землеустроительных, мелиоративных, хозяйственных и иных работ, направленных на сохранение и восстановление (регенерацию) историко-градостроительной и (или) природной среды объекта культурного наследия (восстановление, воссоздание, восполнение частично или полностью утраченных элементов и (или) характеристик историко-градостроительной и (или) природной среды);

использование земельных участков и объектов капитального строительства в соответствии с видами разрешенного использования, установленными Правилами землепользования и застройки города Красноярска с учетом запретов и ограничений, установленных настоящими требованиями;

ограниченные реконструкция, капитальный ремонт объектов капитального строительства;

капитальный ремонт и реконструкция существующих объектов капитального строительства в пределах существующих объемно-пространственных характеристик (площади застройки, высоты) с применением в отделке фасадов объектов капитального строительства натуральных материалов: камень, древесина, кирпич, металл, штукатурка фасадов под покраску, кирпич под покраску, открытый кирпич; общая площадь остекления – не более 40 процентов от поверхности фасада;

ремонт объектов капитального строительства;

снос (демонтаж) объектов капитального строительства, некапитальных строений, сооружений;

освоение подземного пространства;

ремонт, реконструкция подземных сооружений;

установка, ремонт и реконструкция объектов транспортной инфраструктуры (остановочных павильонов городского пассажирского транспорта);

установка технических средств регулирования дорожного движения высотой не более 5,0 метра;

организация открытых парковок на специально отведенных площадках;

ремонт и реконструкция существующих линейных объектов инженерной инфраструктуры, прокладка новых подземным способом;

благоустройство и озеленение территории, включая:

организацию пешеходных дорожек, размещение малых архитектурных форм, фонтанов, скамеек, урн, пандусов и других приспособлений, в том числе обеспечивающих передвижение маломобильных групп населения;

посадку зеленых насаждений с компактной кроной, разбивку газонов, цветников;

установку произведений монументально-декоративного искусства высотой не более 5,0 метра;

установка опор наружного освещения высотой не более 8,0 метра;

размещение мобильных элементов информационно-декоративного оформления событийного характера, включая праздничное оформление, устанавливаемых на срок проведения публичных мероприятий;

установка информационных (навигационных) указателей туристического назначения;

организация ночной подсветки фасадов;

установка временных некапитальных строений, сооружений на период проведения строительных работ высотой не более 5,0 метра от планировочной отметки уровня земли до верхней отметки объекта;

проведение изыскательских, земляных, строительных работ и иной хозяйственной деятельности на земельных участках, примыкающих к земельным участкам в границах территории объекта культурного наследия, при наличии в проектной документации разделов по обеспечению сохранности объекта культурного наследия;

соблюдение требований в области охраны окружающей среды, необходимых для обеспечения сохранности объектов культурного наследия в их историческом и ландшафтном окружении, а также сохранности природного ландшафта;

проведение мероприятий, направленных на обеспечение экологической и пожарной безопасности.»;

в разделе 2:

в абзаце первом пункта 2 слова «Р-2.16 – Р-2.26» заменить словами «Р-2.17 – Р-2.26»;

в абзаце первом пункта 4 слова «Р-4.2 – Р-4.14» заменить словами «Р-4.2 – Р-4.12, Р-4.14»;

дополнить пунктами 16, 17 следующего содержания:

«16. Режимы использования земель и требования к градостроительным регламентам в границах территории зоны регулирования застройки и хозяйственной деятельности (для использования в приложении № 1 – Р-18.1 – Р-18.3) устанавливаются с учетом следующих требований:

а) запрещается:

изменение исторических направлений улиц;

фрагментарная отделка фасадов, а также применение отделочных материалов и цветовых гамм, не свойственных исторической среде;

размещение вывесок и средств наружной информации и рекламы на крышах зданий и сооружений;

размещение вывесок и средств наружной информации и рекламы с использованием открытого способа свечения, а также в виде фоновых конструкций, световых коробов, за исключением конструкций в витринах;

размещение рекламных щитов;

прокладка линейных объектов инженерной инфраструктуры (внешние сети водоснабжения, водоотведения, теплоснабжения, газоснабжения, электроснабжения, телефонизации) надземным способом и на выходящих на красные линии улиц фасадах зданий;

установка глухих ограждений, за исключением временных на период проведения строительных работ;

установка вышек сотовой связи;

замусоривание территории;

размещение взрывопожароопасных и химически опасных производственных объектов, а также складов и объектов производства взрывчатых и огнеопасных материалов, предметов и веществ;

ведение хозяйственной деятельности, проведение любых работ, негативно влияющих на объекты культурного наследия, нарушающих природный ландшафт;

б) разрешается:

проведение работ, направленных на восстановление историко-градостроительной и природной среды;

использование земельных участков и объектов капитального строительства в соответствии с видами разрешенного использования, установленными действующими Правилами землепользования и застройки города Красноярска с учетом запретов и ограничений, установленных настоящими требованиями;

ограниченное строительство, реконструкция, капитальный ремонт объектов капитального строительства;

капитальный ремонт и реконструкция существующих объектов капитального строительства в пределах существующих объемно-пространственных характеристик (площади застройки, высоты) с применением в отделке фасадов объектов капитального строительства натуральных материалов: древесина, кирпич, металл, штукатурка фасадов под покраску, кирпич под покраску; открытый кирпич; цветовых решений фасадов, соответствующих внешнему архитектурному облику сложившейся среды: пастельных тонов, белого, кирпичного цветов; общая площадь остекления – не более 40 процентов от поверхности фасада;

ремонт объектов капитального строительства;

снос (демонтаж) объектов капитального строительства;

проведение на земельных участках, непосредственно связанных с земельными участками в границах территории объектов культурного наследия, земляных, мелиоративных, хозяйственных работ, работ по использованию лесов и иных работ, при наличии в проектной документации разделов об обеспечении сохранности указанных объектов культурного наследия;

ремонт, снос (демонтаж) некапитальных строений, сооружений;

ремонт, реконструкция, строительство линейных объектов инженерной инфраструктуры;

освоение подземного пространства, вертикальная планировка территорий;

организация подземных и открытых наземных парковок, стоянок на специально отведенных площадках;

установка технических средств регулирования дорожного движения

высотой не более 5,0 метра;

благоустройство и озеленение территории, размещение малых архитектурных форм, скамеек, урн, пандусов и других приспособлений, в том числе обеспечивающих передвижение маломобильных групп населения, организация пешеходных и велосипедных дорожек, установка информационных указателей;

установка опор наружного освещения высотой не более 8,0 метра;

организация ночной подсветки фасадов;

санитарные рубки деревьев, рубки ухода, рубки деревьев с проведением компенсационного озеленения;

проведение мероприятий, направленных на обеспечение пожарной и экологической безопасности;

при установлении на крыше архитектурных элементов: купола, башни, фронтоны и другие элементы, их высота должна составлять не более одной четвертой от высоты здания, измеряемой от планировочной отметки уровня земли до верхней отметки объекта, не превышая установленную настоящими требованиями предельную высоту зданий, строений, сооружений;

дымоходы, вентиляционные каналы, антенны, молниеотводы и другое инженерное оборудование, устанавливаемое на крышах, при расчете предельной высоты зданий, строений, сооружений не учитываются;

предельная высота зданий, строений, сооружений измеряется в границах площади застройки объекта от планировочной отметки уровня земли до верхней отметки парапета при плоском решении кровли или до конька кровли при скатном ее решении (высотный параметр устанавливается в относительных отметках, является величиной постоянной);

установка некапитальных строений, сооружений высотой не более 5,0 метра;

процент застройки земельных участков – не более 70;

в) в границах зоны Р-18.1 разрешается реконструкция, строительство объектов капитального строительства в соответствии с предельной высотой зданий, строений, сооружений не более 10,0 метра и не более 2 этажей; конфигурация кровли – скатная; цветовое решение кровли – оттенки серого, коричневого цветов;

г) в границах зоны Р-18.2 разрешается реконструкция, строительство объектов капитального строительства в соответствии с предельной высотой зданий, строений, сооружений не более 22,0 метра и не более 6 этажей; конфигурация кровли – скатная, плоская; цветовое решение кровли – оттенки серого, коричневого цветов;

д) в границах зоны Р-18.3 разрешается реконструкция, строительство объектов капитального строительства в соответствии с предельной высотой зданий, строений, сооружений не более 40,0 метра и не более 10 этажей; конфигурация кровли – скатная, плоская; цветовое решение кровли – оттенки серого, коричневого цветов.

17. Режимы использования земель и требования к градостроительным регламентам в границах территории зоны регулирования застройки

и хозяйственной деятельности (для использования в приложении № 1 – Р-19.1 – Р-19.8) устанавливаются с учетом следующих требований:

а) запрещается:

изменение исторических направлений улиц;

фрагментарная отделка фасадов, а также применение отделочных материалов и цветовых гамм, не свойственных исторической среде;

размещение вывесок и средств наружной информации и рекламы на крышах зданий и сооружений;

размещение вывесок и средств наружной информации и рекламы с использованием открытого способа свечения, а также в виде фоновых конструкций, световых коробов, за исключением конструкций в витринах;

размещение рекламных щитов;

прокладка линейных объектов инженерной инфраструктуры (внешние сети водоснабжения, водоотведения, теплоснабжения, газоснабжения, электроснабжения, телефонизации) надземным способом и на выходящих на красные линии улиц фасадах зданий;

установка глухих ограждений, за исключением временных на период проведения строительных работ;

установка вышек сотовой связи;

замусоривание территории;

размещение взрывопожароопасных и химически опасных производственных объектов, а также складов и объектов производства взрывчатых и огнеопасных материалов, предметов и веществ;

ведение хозяйственной деятельности, проведение любых работ, негативно влияющих на объекты культурного наследия, нарушающих природный ландшафт;

б) разрешается:

проведение работ, направленных на восстановление историко-градостроительной и природной среды;

использование земельных участков и объектов капитального строительства в соответствии с видами разрешенного использования, установленными действующими Правилами землепользования и застройки города Красноярска с учетом запретов и ограничений, установленных настоящими требованиями;

ограниченное строительство, реконструкция, капитальный ремонт объектов капитального строительства;

капитальный ремонт и реконструкция существующих объектов капитального строительства в пределах существующих объемно-пространственных характеристик (площади застройки, высоты) с применением в отделке фасадов объектов капитального строительства натуральных материалов: древесина, кирпич, металл, штукатурка фасадов под покраску, кирпич под покраску; открытый кирпич; общая площадь остекления – не более 40 процентов от поверхности фасада;

ремонт объектов капитального строительства;

снос (демонтаж) объектов капитального строительства;

проведение на земельных участках, непосредственно связанных с земельными участками в границах территории объектов культурного наследия, земляных, мелиоративных, хозяйственных работ, работ по использованию лесов и иных работ, при наличии в проектной документации разделов об обеспечении сохранности указанных объектов культурного наследия;

ремонт, снос (демонтаж) некапитальных строений, сооружений;

ремонт, реконструкция, строительство линейных объектов инженерной инфраструктуры;

освоение подземного пространства, вертикальная планировка территорий;

организация подземных и открытых наземных парковок, стоянок на специально отведенных площадках;

установка технических средств регулирования дорожного движения высотой не более 5,0 метра;

благоустройство и озеленение территории, размещение малых архитектурных форм, скамеек, урн, пандусов и других приспособлений, в том числе обеспечивающих передвижение маломобильных групп населения, организация пешеходных и велосипедных дорожек, установка информационных указателей;

установка опор наружного освещения высотой не более 8,0 метра;

организация ночной подсветки фасадов;

санитарные рубки деревьев, рубки ухода, рубки деревьев с проведением компенсационного озеленения;

проведение мероприятий, направленных на обеспечение пожарной и экологической безопасности;

при установлении на крыше архитектурных элементов: купола, башни, фронтоны и другие элементы, их высота должна составлять не более одной четвертой от высоты здания, измеряемой от планировочной отметки уровня земли до верхней отметки объекта, не превышая установленную настоящими требованиями предельную высоту зданий, строений, сооружений;

дымоходы, вентиляционные каналы, антенны, молниеотводы и другое инженерное оборудование, устанавливаемое на крышах, при расчете предельной высоты зданий, строений, сооружений не учитываются;

предельная высота зданий, строений, сооружений измеряется в границах площади застройки объекта от планировочной отметки уровня земли до верхней отметки парапета при плоском решении кровли или до конька кровли при скатном ее решении (высотный параметр устанавливается в относительных отметках, является величиной постоянной);

установка некапитальных строений, сооружений высотой не более 5,0 метра;

процент застройки земельных участков – не более 70;

в) в границах зоны Р-19.1 разрешается реконструкция, строительство линейных объектов в соответствии с предельной высотой сооружений не более 0,0 метра до верхней отметки объекта; реконструкция, строительство линейных

объектов инженерной инфраструктуры: линий электропередачи, включая опоры, в соответствии с предельной высотой сооружений не более 12,0 метра до верхней отметки объекта;

г) в границах зон Р-19.2, Р-19.3 разрешается реконструкция, строительство объектов капитального строительства в соответствии с предельной высотой зданий, строений, сооружений не более 10,0 метра и не более 2 этажей; конфигурация кровли – скатная; цветовое решение кровли – оттенки серого, коричневого цветов;

д) в границах зоны Р-19.4 разрешается реконструкция, строительство объектов капитального строительства в соответствии с предельной высотой зданий, строений, сооружений не более 15,0 метра и не более 4 этажей; конфигурация кровли – скатная, плоская; цветовое решение кровли – оттенки серого, коричневого цветов;

е) в границах зоны Р-19.5 разрешается реконструкция, строительство объектов капитального строительства в соответствии с предельной высотой зданий, строений, сооружений не более 20,0 метра и не более 6 этажей; конфигурация кровли – скатная, плоская; цветовое решение кровли – оттенки серого, коричневого цветов;

ж) в границах зон Р-19.6, Р-19.7 разрешается реконструкция, строительство объектов капитального строительства в соответствии с предельной высотой зданий, строений, сооружений не более 25,0 метра и не более 8 этажей; конфигурация кровли – скатная, плоская; цветовое решение кровли – оттенки серого, коричневого цветов;

з) в границах зоны Р-19.8 разрешается реконструкция, строительство объектов капитального строительства в соответствии с предельной высотой зданий, строений, сооружений не более 30,0 метра и не более 9 этажей; конфигурация кровли – скатная, плоская; цветовое решение кровли – оттенки серого, коричневого цветов.».

2. Опубликовать постановление в газете «Наш Красноярский край» и на «Официальном интернет-портале правовой информации Красноярского края» (www.zakon.krskstate.ru).

3. Постановление вступает в силу с 1 марта 2025 года, но не ранее чем по истечении 90 дней после дня его официального опубликования.



Первый заместитель
Губернатора края –
председатель
Правительства края

С.В. Верещагин