



ПРАВИТЕЛЬСТВО КРАСНОЯРСКОГО КРАЯ

ПОСТАНОВЛЕНИЕ

07.05.2024

г. Красноярск

№ 329-п

Об установлении зон охраны объектов культурного наследия регионального значения, расположенных в Идринском районе Красноярского края, утверждении требований к градостроительным регламентам в границах территорий данных зон

В соответствии со статьей 34 Федерального закона от 25.06.2002 № 73-ФЗ «Об объектах культурного наследия (памятниках истории и культуры) народов Российской Федерации», постановлением Правительства Российской Федерации от 12.09.2015 № 972 «Об утверждении Положения о зонах охраны объектов культурного наследия (памятников истории и культуры) народов Российской Федерации и о признании утратившими силу отдельных положений нормативных правовых актов Правительства Российской Федерации», статьей 103 Устава Красноярского края, статьей 7 Закона Красноярского края от 23.04.2009 № 8-3166 «Об объектах культурного наследия (памятниках истории и культуры) народов Российской Федерации, расположенных на территории Красноярского края» ПОСТАНОВЛЯЮ:

1. Установить зоны охраны объектов культурного наследия регионального значения:

«Место гибели большевика Насонова Тимофея Григорьевича, убитого во время кулацкого восстания в июне 1918 года», июнь 1918 года (Красноярский край, Идринский район, с. Большой Телек, ул. Носонова, 4а);

«Место гибели партизанского связного Шерстнева Т.А. и местных жителей Слободчиковой В.А. и Слободчиковой А.М., убитых колчаковцами в конце зимы – начале весны 1919 г.», конец зимы – начало весны 1919 г. (Красноярский край, Идринский район, с. Большой Хабык, ул. Ленина, 1А);

«Братская могила 3 коммунистов, погибших от рук кулаков в 1920 и 1928 гг.», 1920, 1928 гг. (Красноярский край, Идринский район, с. Большая Салба, ул. Советская 24а), согласно приложению № 1.

2. Утвердить требования к градостроительным регламентам в границах территорий зон охраны объектов культурного наследия регионального значения, указанных в пункте 1, согласно приложению № 2.

3. Опубликовать постановление в газете «Наш Красноярский край» и на «Официальном интернет-портале правовой информации Красноярского края» (www.zakon.krskstate.ru).

4. Постановление вступает в силу с 1 сентября 2024 года, но не ранее чем по истечении 90 дней после дня его официального опубликования.

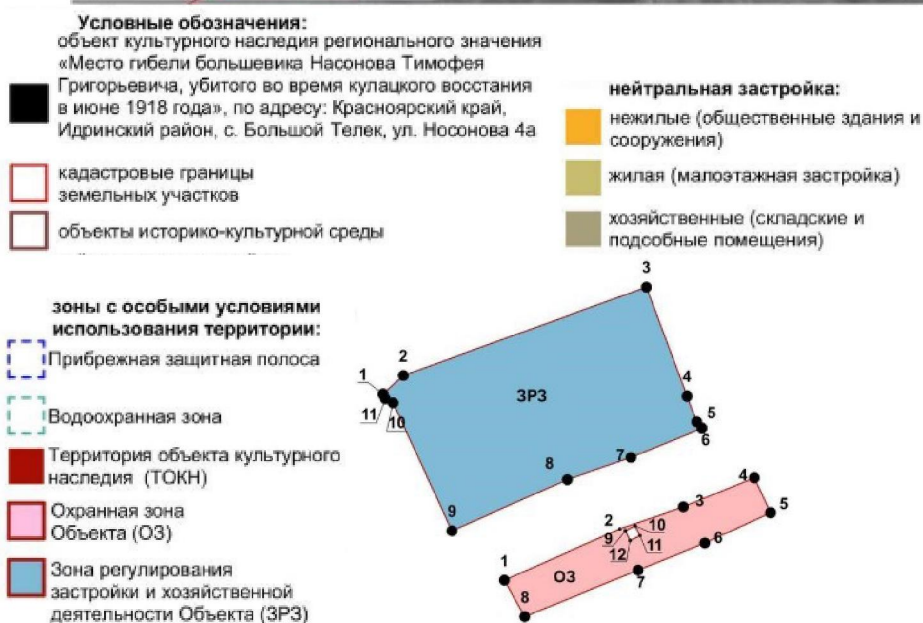


Первый заместитель
Губернатора края –
председатель
Правительства края

С.В. Верещагин

Приложение № 1
к постановлению Правительства
Красноярского края
от 07.05.2024 № 329-п

1. Границы зон охраны объекта культурного наследия регионального значения
«Место гибели большевика Насонова Тимофея Григорьевича,
убитого во время кулацкого восстания в июне 1918 года»,
июнь 1918 года (Красноярский край, Идринский район,
с. Большой Телек, ул. Носонова, 4а)



1.1. Границы охранной зоны объекта культурного наследия регионального значения «Место гибели большевика Насонова Тимофея Григорьевича, убитого во время кулацкого восстания в июне 1918 года», июнь 1918 года (Красноярский край, Идринский район, с. Большой Телек, ул. Носонова, 4а) (далее – зона ОЗ*).

Графическое описание местоположения границ зоны ОЗ

Раздел 1

Сведения об объекте

№ п/п	Характеристики объекта	Описание характеристик
1	2	3
1	Местоположение объекта	Красноярский край, Идринский район, с. Большой Телек, ул. Носонова, 4а
2	Площадь объекта ± величина погрешности определения площади ($P \pm \Delta P$), м ²	940
3	Иные характеристики объекта	–

Раздел 2

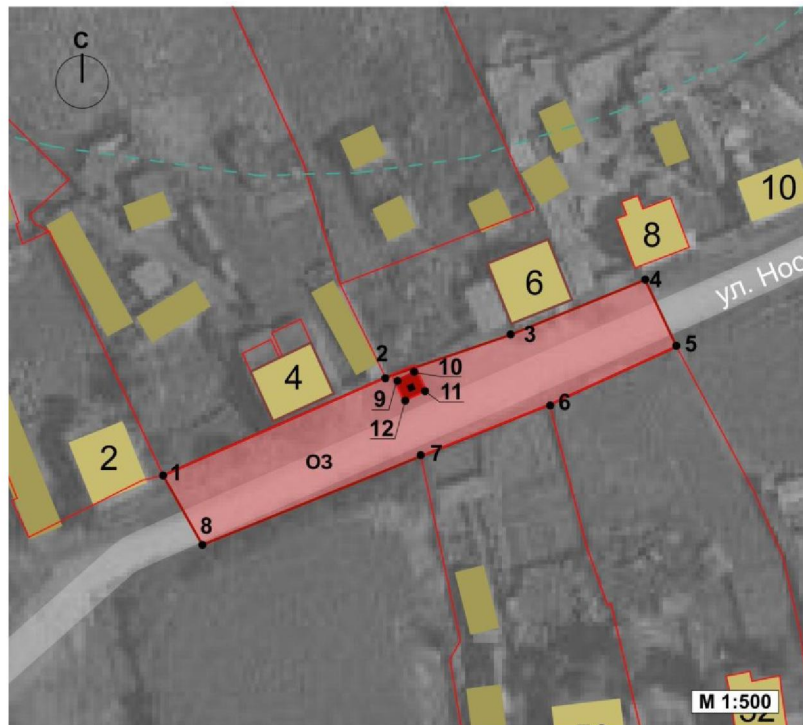
Сведения о местоположении границ объекта

1. Система координат – МСК 167, зона 4					
2. Сведения о характерных точках границ объекта					
Обозначение характерных точек границ	Координаты, м		Метод определения координат характерной точки	Средняя квадратическая погрешность положения характерной точки (Mt), м	Описание обозначения точки на местности (при наличии)
	X	Y			
1	2	3	4	5	6
Внешний контур					
1	441124,30	45615,59	геодезический	0,10	-
2	441139,17	45649,52	геодезический	0,10	-
3	441144,36	45667,79	геодезический	0,10	-
4	441153,99	45689,11	геодезический	0,10	-
5	441143,88	45693,90	геодезический	0,10	-
6	441135,05	45674,54	геодезический	0,10	-
7	441127,24	45654,92	геодезический	0,10	-
8	441113,75	45621,57	геодезический	0,10	-
1	441124,30	45615,59	геодезический	0,10	-
Внутренний контур					
9	441138,66	45651,18	геодезический	0,10	-
10	441140,05	45654,06	геодезический	0,10	-
11	441137,16	45655,45	геодезический	0,10	-
12	441135,78	45652,56	геодезический	0,10	-
9	441138,66	45651,18	геодезический	0,10	-

Текстовое описание местоположения границ зоны ОЗ

Прохождение границы		Описание прохождения границы
от точки	до точки	
1	2	3
Внешний контур		
1	2	от точки 1 до точки 2 на северо-восток по границе кадастрового участка 24:14:2401002:2 вдоль домовладения № 4 по ул. Носонова
2	4	от точки 2 до точки 4 через точку 3 на северо-восток вдоль ул. Носонова
4	5	от точки 4 до точки 5 на юго-восток, пересекая ул. Носонова
5	8	от точки 5 до точки 8 через точки 6, 7 на юго-запад по границе кадастровых участков 24:14:2401002:15 и 24:14:2401002:14 вдоль ул. Носонова
8	1	от точки 8 до точки 1 на северо-запад, пересекая ул. Носонова
Внутренний контур		
9	10	от точки 9 до точки 10 на северо-восток по границе территории объекта культурного наследия
10	11	от точки 10 до точки 11 на юго-восток по границе территории объекта культурного наследия
11	12	от точки 11 до точки 12 на юго-запад по границе территории объекта культурного наследия
12	9	от точки 12 до точки 9 на северо-запад по границе территории объекта культурного наследия

Графическое изображение границ зоны ОЗ



Условные обозначения:

- объект культурного наследия регионального значения «Место гибели большевика Носонова Тимофея Григорьевича, убитого во время кулацкого восстания в июне 1918 года» (Красноярский край, Идринский район, с. Большой Телек, ул. Носонова 4а)
- ТОКН Территория объекта культурного наследия
- ОЗ Охранная зона Объекта

1.2. Границы зоны регулирования застройки и хозяйственной деятельности объекта культурного наследия регионального значения «Место гибели большевика Насонова Тимофея Григорьевича, убитого во время кулацкого восстания в июне 1918 года», июнь 1918 года (Красноярский край, Идринский район, с. Большой Телек, ул. Насонова, 4а) (далее – зона ЗРЗ*).

Графическое описание местоположения границ зоны ЗРЗ

Раздел 1

Сведения об объекте

№ п/п	Характеристики объекта	Описание характеристик
1	2	3
1	Местоположение объекта	Красноярский край, Идринский район, с. Большой Телек, ул. Насонова, 4а
2	Площадь объекта ± величина погрешности определения площади ($P \pm \Delta P$), м ²	3648
3	Иные характеристики объекта	–

Раздел 2

Сведения о местоположении границ объекта

1. Система координат – МСК 167, зона 4					
2. Сведения о характерных точках границ объекта					
Обозначение характерных точек границ	Координаты, м		Метод определения координат характерной точки	Средняя квадратическая погрешность положения характерной точки (Mt), м	Описание обозначения точки на местности (при наличии)
	X	Y			
1	2	3	4	5	6
1	441163,88	45595,31	геодезический	0,10	-
2	441169,25	45601,29	геодезический	0,10	-
3	441194,85	45672,77	геодезический	0,10	-
4	441163,29	45684,75	геодезический	0,10	-
5	441155,83	45687,58	геодезический	0,10	-
6	441153,99	45689,11	геодезический	0,10	-
7	441144,36	45667,79	геодезический	0,10	-
8	441139,17	45649,52	геодезический	0,10	-
9	441124,30	45615,59	геодезический	0,10	-
10	441161,39	45598,26	геодезический	0,10	-
11	441162,60	45595,96	геодезический	0,10	-
1	441163,88	45595,31	геодезический	0,10	-

Текстовое описание местоположения границ зоны ЗРЗ

Прохождение границы		Описание прохождения границы
от точки	до точки	
1	2	3
1	3	от точки 1 по ломаной линии до точки 3 на северо-восток через точку 2
3	6	от точки 3 до точки 6 на юго-восток через точки 4, 5 параллельно юго-западному фасаду домовладения № 8 по ул. Носонова
6	8	от точки 6 до точки 8 на юго-запад через точку 7 вдоль ул. Носонова
8	9	от точки 8 до точки 9 на юго-запад по границе кадастрового участка 24:14:2401002:2 и ул. Носонова
9	1	от точки 9 до точки 1 по ломаной линии на северо-запад через точки 10, 11 по границе кадастрового участка 24:14:2401002:2

Графическое изображение границ зоны ЗРЗ



Условные обозначения:

- объект культурного наследия регионального значения «Место гибели большевика Носонова Тимофея Григорьевича, убитого во время кулацкого восстания в июне 1918 года» (Красноярский край, Идринский район, с. Большой Телек, ул. Носонова 4а)
- ТОКН Территория объекта культурного наследия
- ЗРЗ Зона регулирования застройки и хозяйственной деятельности Объекта

2. Границы зон охраны объекта культурного наследия регионального значения «Место гибели партизанского связного Шерстнева Т.А. и местных жителей Слободчиковой В.А. и Слободчикова А.М., убитых колчаковцами в конце зимы – начале весны 1919 г.», конец зимы – начало весны 1919 г. (Красноярский край, Идринский район, с. Большой Хабык, ул. Ленина, 1А)



Условные обозначения:

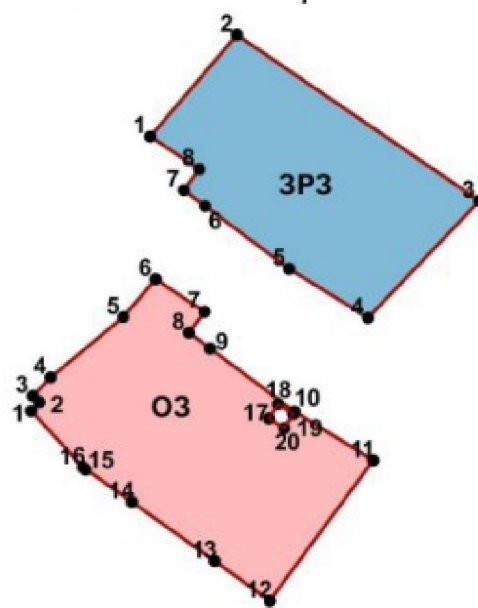
■ объект культурного наследия регионального значения «Место гибели партизанского связного Шерстнева Т.А. и местных жителей Слободчиковой В.А. и Слободчикова А.М., убитых колчаковцами в конце зимы - начале весны 1919 г.», по адресу: Красноярский край, Идринский район, с. Большой Хабык, ул. Ленина 1А

нейтральная застройка:

- нежилые (общественные здания и сооружения)
- жилая (малозэтажная застройка)
- хозяйственные (складские и подсобные помещения)

зоны с особыми условиями использования территории:

- Прибрежная защитная полоса
- Водоохранная зона
- Территория объекта культурного наследия (ТОКН)
- Охранная зона Объекта (ОЗ)
- Зона регулирования застройки и хозяйственной деятельности Объекта (ЗРЗ)



2.1. Границы охранной зоны объекта культурного наследия регионального значения «Место гибели партизанского связного Шерстнева Т.А. и местных жителей Слободчиковой В.А. и Слободчиково А.М., убитых колчаковцами в конце зимы – начале весны 1919 г.», конец зимы – начало весны 1919 г. (Красноярский край, Идринский район, с. Большой Хабык, ул. Ленина, 1А) (далее – зона ОЗ*).

Графическое описание местоположения границ зоны ОЗ

Раздел 1

Сведения об объекте

№ п/п	Характеристики объекта	Описание характеристик
1	2	3
1	Местоположение объекта	Красноярский край, Идринский район, с. Большой Хабык, ул. Ленина, 1А
2	Площадь объекта \pm величина погрешности определения площади ($P \pm \Delta P$), м ²	3439
3	Иные характеристики объекта	–

Раздел 2

Сведения о местоположении границ объекта

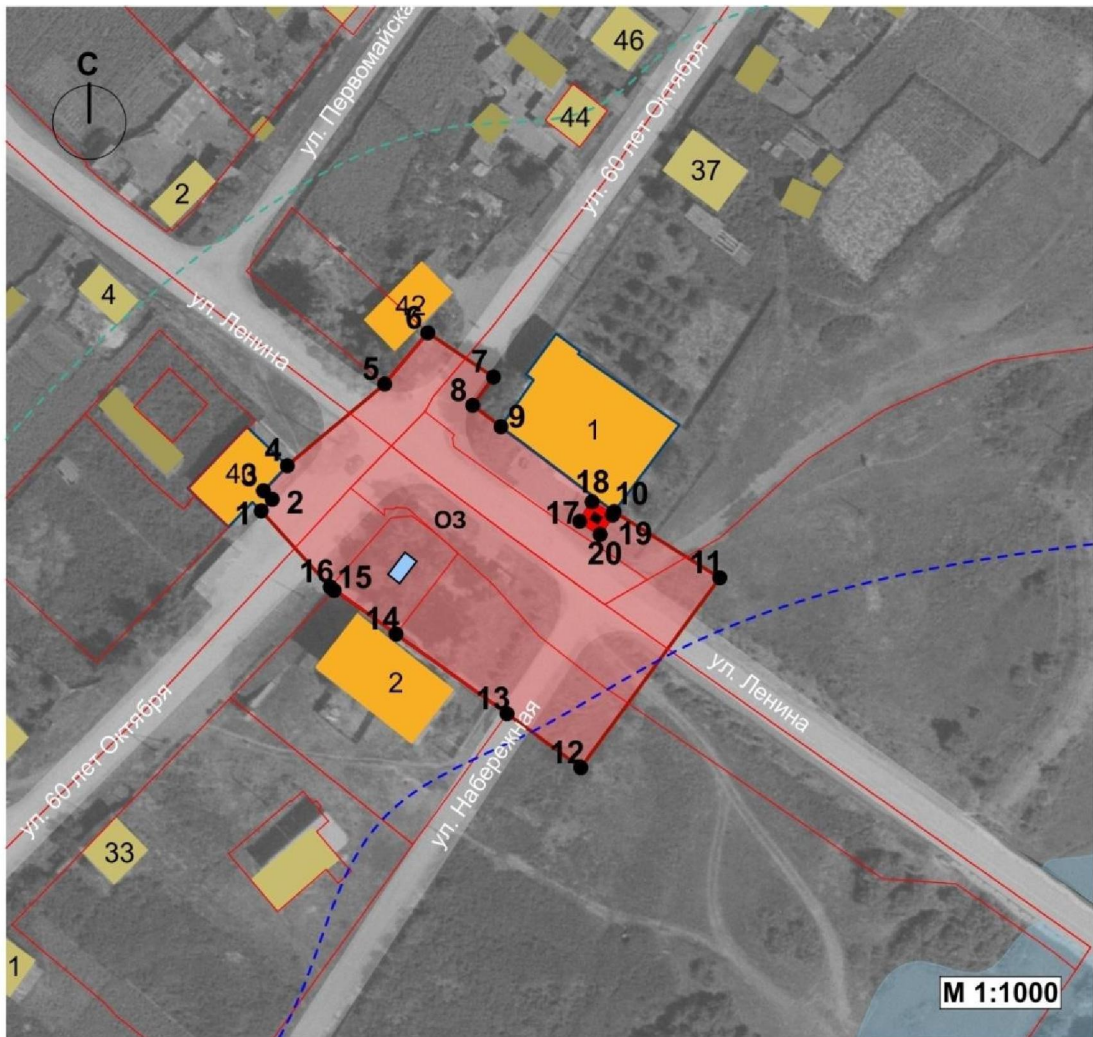
1. Система координат – МСК 167, зона 4					
2. Сведения о характерных точках границ объекта					
Обозначение характерных точек границ	Координаты, м		Метод определения координат характерной точки	Средняя квадратическая погрешность положения характерной точки (Mt), м	Описание обозначения точки на местности (при наличии)
	X	Y			
1	2	3	4	5	6
Внешний контур					
1	455609,89	38395,47	геодезический	0,10	-
2	455612,09	38397,59	геодезический	0,10	-
3	455613,74	38395,89	геодезический	0,10	-
4	455618,51	38400,51	геодезический	0,10	-
5	455634,10	38419,28	геодезический	0,10	-
6	455643,88	38427,60	геодезический	0,10	-
7	455635,45	38440,27	геодезический	0,10	-
8	455630,04	38436,25	геодезический	0,10	-
9	455625,97	38441,73	геодезический	0,10	-
10	455609,74	38463,52	геодезический	0,10	-
11	455597,10	38483,89	геодезический	0,10	-

1	2	3	4	5	6
12	455560,85	38457,11	геодезический	0,10	-
13	455571,14	38442,90	геодезический	0,10	-
14	455586,36	38421,49	геодезический	0,10	-
15	455594,81	38409,62	геодезический	0,10	-
16	455595,35	38408,79	геодезический	0,10	-
1	455609,89	38395,47	геодезический	0,10	-
Внутренний контур					
17	455607,89	38456,92	геодезический	0,10	-
18	455611,60	38459,29	геодезический	0,10	-
19	455609,09	38463,23	геодезический	0,10	-
20	455605,38	38460,86	геодезический	0,10	-
17	455607,89	38456,92	геодезический	0,10	-

Текстовое описание местоположения границ зоны ОЗ

Прохождение границы		Описание прохождения границы
от точки	до точки	
1	2	3
1	2	от точки 1 до точки 2 на северо-восток по границе кадастрового участка 24:14:2501003:125 вдоль фасада здания № 40 по ул. 60 лет Октября
2	3	от точки 2 до точки 3 на северо-запад по границе кадастрового участка 24:14:2501003:125 вдоль фасада здания № 40 по ул. 60 лет Октября
3	6	от точки 3 до точки 6 на северо-восток по границе кадастровых участков 24:14:2501003:125 и 24:14:2501004:171 через точки 4, 5 вдоль фасада здания № 40 по ул. 60 лет Октября и перпендикулярно ул. Ленина
6	7	от точки 6 до точки 7 на юго-восток пересекая ул. 60 лет Октября
7	8	от точки 7 до точки 8 на юго-запад вдоль ул. 60 лет Октября
8	11	от точки 8 до точки 11 на юго-восток через точки 9, 10 вдоль улицы Ленина, вдоль юго-западного фасада здания № 1 по ул. Ленина
11	12	от точки 11 до точки 12 на юго-запад, перпендикулярно ул. Ленина
12	1	от точки 12 до начальной точки 1 на северо-запад через точки 13, 14, 15, 16 по границам кадастрового участка 24:14:2501005:69 вдоль северо-восточного фасада здания № 2 по ул. Ленина
Внутренний контур		
17	18	от точки 17 до точки 18 на северо-восток по границе территории объекта культурного наследия
18	19	от точки 18 до точки 19 на юго-восток по границе территории объекта культурного наследия
19	20	от точки 19 до точки 20 на юго-запад по границе территории объекта культурного наследия
20	17	от точки 20 до точки 17 на северо-запад по границе территории объекта культурного наследия

Графическое изображение границ зоны ОЗ



Условные обозначения:

- объект культурного наследия регионального значения «Место гибели партизанского связного Шерстнева Т.А. и местных жителей Слободчиковой В.А. и Слободчикова А.М., убитых колчаковцами в конце зимы - начале весны 1919 г.»
- ТОКН Территория объекта культурного наследия
- Памятник воинам-землякам, погибшим в годы Великой Отечественной войны(исторически ценный объект)
- ОЗ охранная зона Объекта

2.2. Границы зоны регулирования застройки и хозяйственной деятельности объекта культурного наследия регионального значения «Место гибели партизанского связного Шерстнева Т.А. и местных жителей Слободчиковой В.А. и Слободчикова А.М., убитых колчаковцами в конце зимы – начале весны 1919 г.», конец зимы – начало весны 1919 г. (Красноярский край, Идринский район, с. Большой Хабык, ул. Ленина, 1А) (далее – зона ЗРЗ*).

Графическое описание местоположения границ зоны ЗРЗ

Раздел 1

Сведения об объекте

№ п/п	Характеристики объекта	Описание характеристик
1	2	3
1	Местоположение объекта	Красноярский край, Идринский район, с. Большой Хабык, ул. Ленина, 1А
2	Площадь объекта \pm величина погрешности определения площади ($P \pm \Delta P$), м ²	2996
3	Иные характеристики объекта	–

Раздел 2

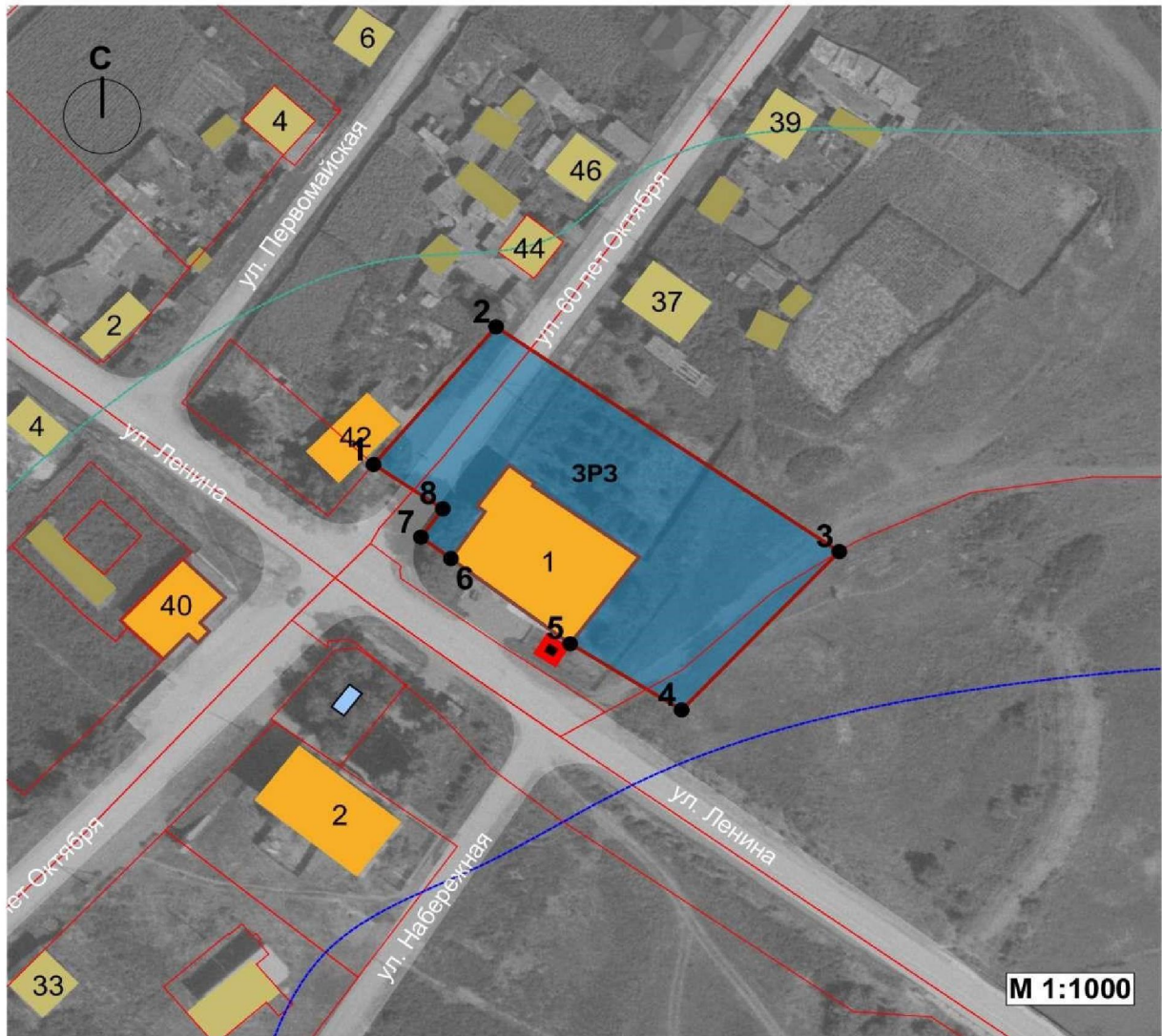
Сведения о местоположении границ объекта

1. Система координат – МСК 167, зона 4					
2. Сведения о характерных точках границ объекта					
Обозначение характерных точек границ	Координаты, м		Метод определения координат характерной точки	Средняя квадратическая погрешность положения характерной точки (Mt), м	Описание обозначения точки на местности (при наличии)
	X	Y			
1	2	3	4	5	6
1	455643,88	38427,60	геодезический	0,10	-
2	455670,13	38449,97	геодезический	0,10	-
3	455627,28	38512,69	геодезический	0,10	-
4	455597,10	38483,89	геодезический	0,10	-
5	455609,74	38463,52	геодезический	0,10	-
6	455625,97	38441,73	геодезический	0,10	-
7	455630,04	38436,25	геодезический	0,10	-
8	455635,45	38440,27	геодезический	0,10	-
1	455643,88	38427,60	геодезический	0,10	-

Текстовое описание местоположения границ зоны ЗРЗ

Прохождение границы		Описание прохождения границы
от точки	до точки	
1	2	3
1	2	от точки 1 до точки 2 на северо-восток вдоль ул. 60 лет Октября
2	3	от точки 2 до точки 3 на юго-восток
3	4	от точки 3 до точки 4 на юго-запад
4	7	от точки 4 до точки 7 на северо-запад через точки 5, 6
7	8	от точки 7 до точки 8 на северо-восток
8	1	от точки 8 до начальной точки 1 на северо-запад

Графическое изображение границ зоны ЗРЗ

**Условные обозначения:**

- объект культурного наследия регионального значения «Место гибели партизанского связного Шерстнева Т.А. и местных жителей Слободчиковой В.А. и Слободчиков А.М., убитых колчаковцами в конце зимы - начале весны 1919 г.»
- ТОКН Территория объекта культурного наследия
- Памятник воинам-землякам, погибшим в годы Великой Отечественной войны(исторически ценный объект)
- ЗРЗ Зона регулирования застройки и хозяйственной деятельности Объекта

3. Границы зоны охраны объекта культурного наследия регионального значения «Братская могила 3 коммунистов, погибших от рук кулаков в 1920 и 1928 гг.», 1920, 1928 гг. (Красноярский край, Идринский район, с. Большая Салба, ул. Советская, 24а)

3.1. Границы охранной зоны объекта культурного наследия регионального значения «Братская могила 3 коммунистов, погибших от рук кулаков в 1920 и 1928 гг.», 1920, 1928 гг. (Красноярский край, Идринский район, с. Большая Салба, ул. Советская 24а) (далее – зона ОЗ*).

Графическое описание местоположения границ зоны ОЗ

Раздел 1

Сведения об объекте

№ п/п	Характеристики объекта	Описание характеристик
1	2	3
1	Местоположение объекта	Красноярский край, Идринский район, с. Большая Салба
2	Площадь объекта \pm величина погрешности определения площади ($P \pm \Delta P$), м ²	4813 \pm 24
3	Иные характеристики объекта	–

Раздел 2

Сведения о местоположении границ объекта

1. Система координат – МСК 167, зона 4					
2. Сведения о характерных точках границ объекта					
Обозначение характерных точек границ	Координаты, м		Метод определения координат характерной точки	Средняя квадратическая погрешность положения характерной точки (Mt), м	Описание обозначения точки на местности (при наличии)
	X	Y			
1	2	3	4	5	6
Внешний контур					
1	434720,15	63283,80	аналитический	0,1	-
2	434705,21	63320,72	аналитический	0,1	-
3	434661,44	63303,42	аналитический	0,1	-
4	434651,57	63324,56	аналитический	0,1	-
5	434636,15	63317,53	аналитический	0,1	-
6	434645,87	63296,93	аналитический	0,1	-
7	434602,22	63276,66	аналитический	0,1	-
8	434621,11	63239,46	аналитический	0,1	-
9	434650,14	63255,46	аналитический	0,1	-
1	434720,15	63283,80	аналитический	0,1	-

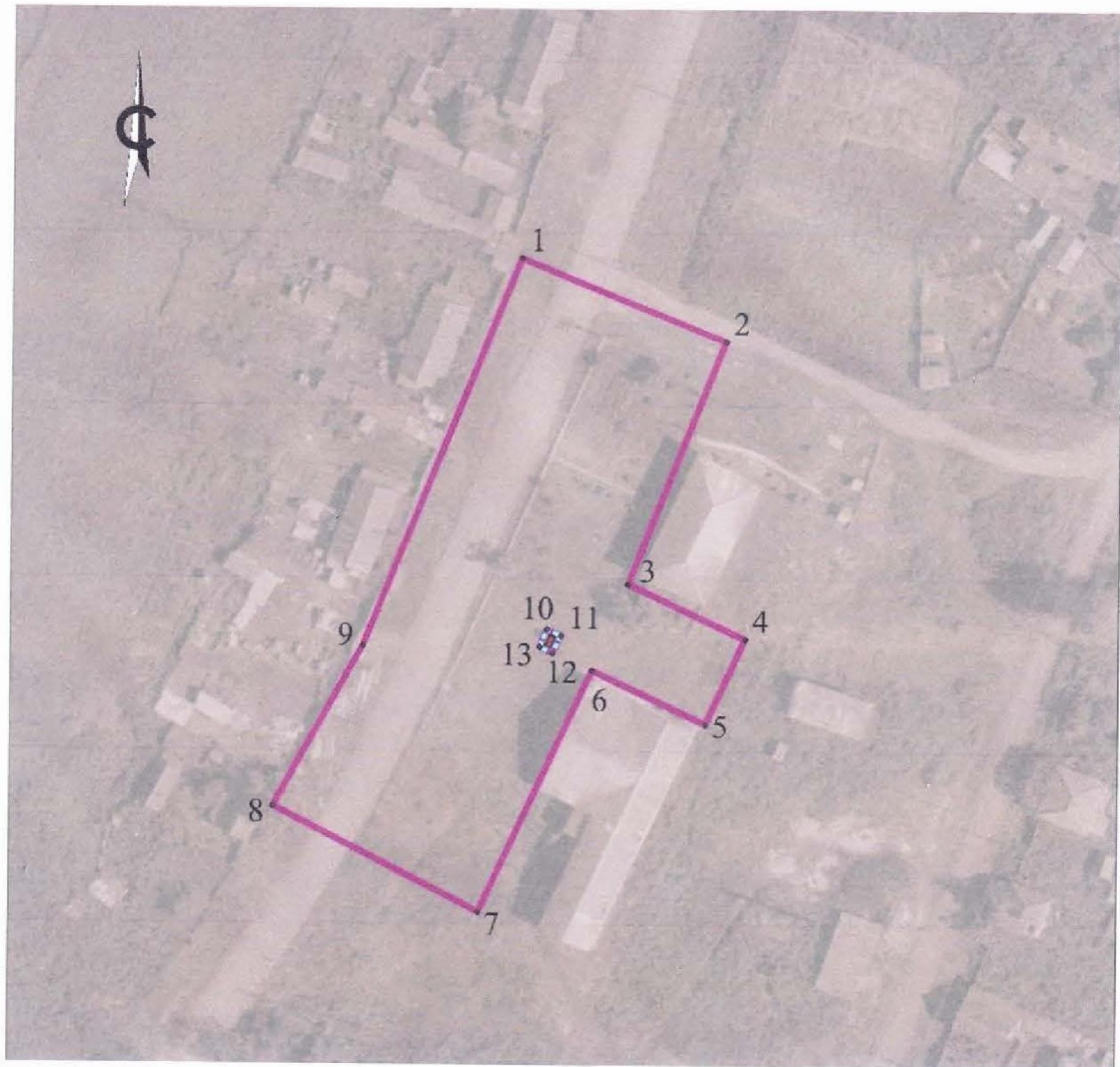
1	2	3	4	5	6
Внутренний контур					
10	434653,25	63288,72	аналитический	0,1	-
11	434652,15	63291,28	аналитический	0,1	-
12	434649,02	63289,75	аналитический	0,1	-
13	434650,11	63287,47	аналитический	0,1	-
10	434653,25	63288,72	аналитический	0,1	-

Внутренним контуром границ зоны ОЗ являются границы территории объекта культурного наследия регионального значения «Братская могила 3 коммунистов, погибших от рук кулаков в 1920 и 1928 гг.», 1920, 1928 гг. (Красноярский край, Идринский район, с. Большая Салба, ул. Советская, 24а), утвержденные приказом службы по государственной охране объектов культурного наследия Красноярского края от 27.06.2018 № 325.

Текстовое описание местоположения границ зоны ОЗ





Прохождение границы		Описание прохождения границы
от точки	до точки	
1	2	3
1	2	Северная граница от поворотной точки 1 до поворотной точки 2 идет в юго-восточном направлении, протяженность границы – 39,83 м
2	7	Восточная граница от поворотной точки 2 до поворотной точки 3 идет в юго-западном направлении, от поворотной точки 3 до поворотной точки 4 идет в юго-восточном направлении, от поворотной точки 4 до поворотной точки 5 идет в юго-западном направлении, от поворотной точки 5 до поворотной точки 6 идет в северо-западном направлении, от поворотной точки 6 до поворотной точки 7 идет в юго-западном направлении, протяженность границы – 158,25 м
7	8	Южная граница от поворотной точки 7 до поворотной точки 8 идет в северо-западном направлении, протяженность границы – 41,72 м
8	1	Западная граница от поворотной точки 8 до поворотной точки 1, имея перегиб в поворотной точке 9, идет в северо-восточном направлении, замыкая контур, протяженность границы – 108,68 м
Внутренний контур		
10	11	Северная граница от поворотной точки 10 до поворотной точки 11 идет в юго-восточном направлении, протяженность границы – 2,79 м
11	12	Восточная граница от поворотной точки 11 до поворотной точки 12 идет в юго-западном направлении, протяженность границы – 3,48 м
12	13	Южная граница от поворотной точки 12 до поворотной точки 13 идет в северо-западном направлении, протяженность границы – 2,53 м
13	10	Западная граница от поворотной точки 13 до поворотной точки 10 идет в северо-восточном направлении, замыкая контур, протяженность границы – 3,38 м

Графическое изображение границ зоны ОЗ



Масштаб 1:1000

Используемые условные знаки и обозначения:

	- объект культурного наследия		- границы охранной зоны (ОЗ)
	- границы территории объекта культурного наследия		- номер характерной (поворотной) точки

* Требования к градостроительным регламентам в границах территории зоны охраны объекта культурного наследия установлены в приложении № 2.

Приложение № 2
к постановлению Правительства
Красноярского края
от 07.05.2024 № 329-п

1. Требования к градостроительным регламентам в границах территории зон охраны объекта культурного наследия регионального значения «Место гибели большевика Насонова Тимофея Григорьевича, убитого во время кулацкого восстания в июне 1918 года», июнь 1918 года (Красноярский край, Идринский район, с. Большой Телек, ул. Насонова, 4а)*

1.1. В границах территории охранной зоны (для использования в приложении № 1 – зона ОЗ) объекта культурного наследия регионального значения «Место гибели большевика Насонова Тимофея Григорьевича, убитого во время кулацкого восстания в июне 1918 года», июнь 1918 года (Красноярский край, Идринский район, с. Большой Телек, ул. Насонова, 4а) устанавливаются следующие требования к градостроительным регламентам:

1.1.1. Запрещается:

1.1.1.1. Строительство объектов капитального строительства.

1.1.1.2. Хозяйственная деятельность, нарушающая условия визуального восприятия объекта культурного наследия с основных точек и направлений восприятия.

1.1.1.3. Использование строительных технологий, создающих динамические нагрузки и оказывающих негативное воздействие на объект культурного наследия.

1.1.1.4. Применение ограждений из профилированных листов и сборных железобетонных элементов.

1.1.1.5. Строительство, реконструкция надземных сетей инженерно-технического обеспечения (за исключением сетей электроснабжения и слаботочных сетей).

1.1.1.6. Изменение существующего рельефа.

1.1.1.7. Устройство автостоянок.

1.1.1.8. Установка любых средств наружной рекламы.

1.1.2. Разрешается:

1.1.2.1. Проведение работ по благоустройству территории, направленных на сохранение, использование и популяризацию объекта культурного наследия.

1.1.2.2. Озеленение, в том числе путем регулирования высотных параметров существующих участков озеленения, при условии формирования крон деревьев, не препятствующих восприятию объекта культурного наследия и окружающей историко-культурной среды.

1.1.2.3. Размещение отдельно стоящего оборудования освещения.

1.1.2.4. Капитальный ремонт и реконструкция объектов инженерной и транспортной инфраструктуры.

1.1.2.5. Размещение некапитальных строений, сооружений, нестационарных объектов мелкорозничной торговли высотой не более 3 м и площадью не более 25 кв. м на период проведения массовых культурных мероприятий.

1.1.2.6. Установка объектов системы поселковой ориентирующей информации высотой не более 2,0 м и площадью информационного поля не более 0,5 кв. м.

1.1.2.7. Проведение мероприятий, направленных на обеспечение пожарной безопасности.

1.1.2.8. Капитальный ремонт, реконструкция и строительство сетей инженерно-технического обеспечения подземным способом.

1.1.2.9. Строительство сетей электроснабжения и слаботочных сетей надземным способом.

1.2. В границах территории зоны регулирования застройки и хозяйственной деятельности (для использования в приложении № 1 – зона ЗРЗ) объекта культурного наследия регионального значения «Место гибели большевика Насонова Тимофея Григорьевича, убитого во время кулацкого восстания в июне 1918 года», июнь 1918 года (Красноярский край, Идринский район, с. Большой Телек, ул. Насонова, 4а), устанавливаются следующие требования к градостроительным регламентам:

1.2.1. Запрещается:

1.2.1.1. Использование земельных участков для размещения и эксплуатации зданий, строений, сооружений объектов промышленности, коммунального, складского хозяйства, объектов технического обслуживания и ремонта транспортных средств, машин и оборудования, высотных сооружений связи.

1.2.1.2. Использование крыш и фасадов, формирующих уличный фронт, для размещения и эксплуатации устройств связи антенного типа, систем кондиционирования и вентиляции воздуха.

1.2.1.3. Применение при устройстве крыш конструкций с переломом.

1.2.1.4. Применение в покрытии крыш оцинкованного железа и других светоотражающих материалов, а также черепицы, металлического профиля.

1.2.1.5. Применение ограждения вдоль красной линии земельных участков из профилированных листов и сборных железобетонных элементов, максимальная высота ограждений вдоль красных линий – 2,0 м.

1.2.1.6. Строительство, реконструкция надземных сетей инженерно-технического обеспечения (за исключением сетей электроснабжения и слаботочных сетей).

1.2.1.7. Установка любых средств наружной рекламы.

1.2.1.8. Устройство автостоянок.

1.2.2. Разрешается:

1.2.2.1. Строительство, капитальный ремонт и реконструкция объектов капитального строительства, возведение некапитальных строений, сооружений, учитывающие планировочные, объемные и композиционные характеристики

историко-культурной среды, с использованием исторических стилистических приемов оформления фасадов и кровель, с использованием традиционных (либо имитирующих традиционные) строительных материалов и цветовых решений, с высотными параметрами разрешенного строительства и реконструкции до 7 м до конька крыши (1 этаж).

1.2.2.2. Капитальный ремонт и реконструкция объектов инженерной и транспортной инфраструктуры.

1.2.2.3. Строительство, капитальный ремонт, реконструкция сетей инженерно-технического обеспечения подземным способом.

1.2.2.4. Строительство сетей электроснабжения и слаботочных сетей надземным способом.

1.2.2.5. Устройство парковок.

1.2.2.6. Проведение работ по озеленению при условии формирования крон деревьев, не препятствующих восприятию объекта культурного наследия.

1.2.2.7. Размещение некапитальных строений, сооружений, устанавливаемых на срок проведения публичных мероприятий.

1.2.2.8. Размещение отдельно стоящего оборудования освещения.

1.2.2.9. Проведение мероприятий, направленных на обеспечение пожарной безопасности.

2. Требования к градостроительным регламентам в границах территории зон охраны объекта культурного наследия регионального значения «Место гибели партизанского связного Шерстнева Т.А. и местных жителей Слободчиковой В.А. и Слободчикова А.М., убитых колчаковцами в конце зимы – начале весны 1919 г.», конец зимы – начало весны 1919 г. (Красноярский край, Идринский район, с. Большой Хабык, ул. Ленина, 1А)*

2.1. В границах территории охранной зоны (для использования в приложении № 1 – зона ОЗ) объекта культурного наследия регионального значения «Место гибели партизанского связного Шерстнева Т.А. и местных жителей Слободчиковой В.А. и Слободчикова А.М., убитых колчаковцами в конце зимы – начале весны 1919 г.», конец зимы – начало весны 1919 г. (Красноярский край, Идринский район, с. Большой Хабык, ул. Ленина, 1А), устанавливаются следующие требования к градостроительным регламентам:

2.1.1. Запрещается:

2.1.1.1. Строительство объектов капитального строительства.

2.1.1.2. Хозяйственная деятельность, нарушающая условия визуального восприятия объекта культурного наследия с основных точек и направлений восприятия.

2.1.1.3. Использование строительных технологий, создающих динамические нагрузки и оказывающих негативное воздействие на объект культурного наследия.

2.1.1.4. Применять ограждения из профилированных листов и сборных железобетонных элементов.

2.1.1.5. Строительство, реконструкция надземных сетей инженерно-технического обеспечения (за исключением сетей электроснабжения и слаботочных сетей).

2.1.1.6. Изменение существующего рельефа.

2.1.1.7. Устройство автостоянок.

2.1.1.8. Установка любых средств наружной рекламы.

2.1.2. Разрешается:

2.1.2.1. Проведение работ по благоустройству территории, направленных на сохранение, использование и популяризацию объекта культурного наследия.

2.1.2.2. Озеленение, в том числе путем регулирования высотных параметров существующих участков озеленения, при условии формирования крон деревьев, не препятствующих восприятию объекта культурного наследия и окружающей историко-культурной среды.

2.1.2.3. Размещение отдельно стоящего оборудования освещения.

2.1.2.4. Капитальный ремонт и реконструкция объектов инженерной и транспортной инфраструктуры.

2.1.2.5. Размещение некапитальных строений, сооружений, нестационарных объектов мелкорозничной торговли высотой не более 3 м и площадью не более 25 кв. м на период проведения массовых культурных мероприятий.

2.1.2.6. Установка объектов системы поселковой ориентирующей информации высотой не более 2,0 м и площадью информационного поля не более 0,5 кв. м.

2.1.2.7. Проведение мероприятий, направленных на обеспечение пожарной безопасности.

2.1.2.7. Капитальный ремонт, реконструкция и строительство сетей инженерно-технического обеспечения подземным способом.

2.1.2.8. Строительство сетей электроснабжения и слаботочных сетей надземным способом.

2.2. В границах территории зоны регулирования застройки и хозяйственной деятельности (для использования в приложении № 1 – зона ЗРЗ) объекта культурного наследия регионального значения «Место гибели партизанского связного Шерстнева Т.А. и местных жителей Слободчиковой В.А. и Слободчиков А.М., убитых колчаковцами в конце зимы – начале весны 1919 г.», конец зимы – начало весны 1919 г. (Красноярский край, Идринский район, с. Большой Хабык, ул. Ленина, 1А), устанавливаются следующие требования к градостроительным регламентам:

2.2.1. Запрещается:

2.2.1.1. Использование земельных участков для размещения и эксплуатации зданий, строений, сооружений объектов промышленности, коммунального, складского хозяйства, объектов технического обслуживания и ремонта транспортных средств, машин и оборудования, высотных сооружений связи.

2.2.1.2. Использование крыш и фасадов, формирующих уличный фронт, для размещения и эксплуатации устройств связи антенного типа, систем

кондиционирования и вентиляции воздуха.

2.2.1.3. Применение при устройстве крыш конструкций с переломом.

2.2.1.4. Применение в покрытии крыш оцинкованного железа и других светоотражающих материалов, а также черепицы, металлического профиля.

2.2.1.5. Применение ограждения вдоль красной линии земельных участков из профилированных листов и сборных железобетонных элементов, максимальная высота ограждений вдоль красных линий – 2,0 м.

2.2.1.6. Строительство, реконструкция надземных сетей инженерно-технического обеспечения (за исключением сетей электроснабжения и слаботочных сетей).

2.2.1.7. Установка любых средств наружной рекламы.

2.2.1.8. Устройство автостоянок.

2.2.2. Разрешается:

2.2.2.1. Строительство, капитальный ремонт и реконструкция объектов капитального строительства, возведение некапитальных строений, сооружений, учитывающие планировочные, объемные и композиционные характеристики историко-культурной среды, с использованием исторических стилистических приемов оформления фасадов и кровель, с использованием традиционных (либо имитирующих традиционные) строительных материалов и цветовых решений, с высотными параметрами разрешенного строительства и реконструкции до 10 м до конька крыши (2 этажа).

2.2.2.2. Капитальный ремонт и реконструкция объектов инженерной и транспортной инфраструктуры.

2.2.2.3. Строительство, капитальный ремонт, реконструкция сетей инженерно-технического обеспечения подземным способом.

2.2.2.4. Строительство сетей электроснабжения и слаботочных сетей надземным способом.

2.2.2.5. Устройство парковок.

2.2.2.6. Проведение работ по озеленению при условии формирования крон деревьев, не препятствующих восприятию объекта культурного наследия.

2.2.2.7. Размещение некапитальных строений, сооружений, устанавливаемых на срок проведения публичных мероприятий.

2.2.2.8. Размещение отдельно стоящего оборудования освещения.

2.2.2.9. Проведение мероприятий, направленных на обеспечение пожарной безопасности.

3. Требования к градостроительным регламентам в границах территории зоны охраны объекта культурного наследия регионального значения «Братская могила 3 коммунистов, погибших от рук кулаков в 1920 и 1928 гг.», 1920, 1928 гг. (Красноярский край, Идринский район, с. Большая Салба, ул. Советская, 24а)*

3.1. В границах территории охранной зоны (для использования в приложении № 1 – зона ОЗ) объекта культурного наследия регионального значения «Братская могила 3 коммунистов, погибших от рук кулаков в 1920

и 1928 гг.», 1920, 1928 гг. (Красноярский край, Идринский район, с. Большая Салба, ул. Советская, 24а), устанавливаются следующие требования к градостроительным регламентам:

3.1.1. Запрещается:

3.1.1.1. Строительство объектов капитального строительства.

3.1.1.2. Размещение некапитальных строений, сооружений, за исключением объектов спортивных и детских площадок на расстоянии не менее 30 метров от объекта культурного наследия, а также кратковременного размещения объектов событийного характера.

3.1.1.3. Строительство (прокладка) инженерных коммуникаций надземным способом, за исключением сетей электроснабжения и подводящих слаботочных сетей.

3.1.1.4. Устройство сплошных глухих ограждений.

3.1.1.5. Возведение отдельно стоящих телевизионных и радиоантенн, базовых станций сотовой связи.

3.1.1.6. Размещение площадок для сбора мусора.

3.1.1.7. Размещение пожароопасных и экологически вредных объектов.

3.1.1.8. Использование строительных технологий, создающих динамические нагрузки и оказывающих негативное воздействие на объект культурного наследия.

3.1.1.9. Размещение средств наружной рекламы, за исключением информационных объектов, относящихся к объектам культурного наследия, и кратковременного размещения объектов событийного характера.

3.1.2. Разрешается:

3.1.2.1. Использование земельных участков и объектов капитального строительства в соответствии с видами разрешенного использования, установленными правилами землепользования и застройки.

3.1.2.2. Капитальный ремонт и реконструкция существующих объектов инженерной инфраструктуры, строительство (прокладка) новых объектов инженерной инфраструктуры подземным способом.

3.1.2.3. Капитальный ремонт и реконструкция инженерных сетей, земляные, землеустроительные работы с последующей рекультивацией нарушенных земель.

3.1.2.4. Проведение работ по строительству и реконструкции сетей электроснабжения надземным способом.

3.1.2.5. Ремонт и реконструкция улиц.

3.1.2.6. Установка отдельно стоящего оборудования освещения.

3.1.2.7. Благоустройство территории.

3.1.2.8. Санитарные рубки, формирование кроны древесных и кустарниковых насаждений для обеспечения визуального восприятия объекта культурного наследия в его исторической природной среде.

3.1.2.9. Проведение мероприятий, направленных на обеспечение пожарной безопасности.

3.1.2.10. Проведение работ по инженерной защите территории.

3.1.2.11. Проведение работ по предотвращению опасных природных и техноприродных процессов, ликвидации чрезвычайных ситуаций и последствий стихийных бедствий.

* Требования к градостроительным регламентам в границах зон охраны объекта культурного наследия не применяются к правоотношениям, связанным со строительством и реконструкцией объектов капитального строительства, возникшим на основании разрешений на строительство, которые выданы в установленном порядке до вступления в силу настоящего постановления, в том числе в случаях продления сроков их действия или изменения застройщика.

На строительство, капитальный ремонт и (или) реконструкцию линейных объектов не распространяются запреты и ограничения, установленные в настоящем приложении для капитального ремонта, строительства и (или) реконструкции объектов капитального строительства и их частей, за исключением линейных объектов, для которых запреты и ограничения установлены настоящим приложением.

Расположенные в пределах территорий зон охраны объекта культурного наследия объекты капитального строительства, предельные параметры которых не соответствуют градостроительным регламентам, установленным в границах данных зон, используются в соответствии с этими градостроительными регламентами с даты вступления в силу акта органа государственной власти об установлении зон охраны объекта культурного наследия, предусматривающего утверждение таких градостроительных регламентов.

Реконструкция указанных объектов капитального строительства и их частей может осуществляться только путем приведения таких объектов в соответствие с градостроительными регламентами, установленными в границах зон охраны объекта культурного наследия, или путем уменьшения их несоответствия установленным предельным параметрам разрешенного строительства.