



ПРАВИТЕЛЬСТВО КРАСНОЯРСКОГО КРАЯ

ПОСТАНОВЛЕНИЕ

07.05.2024

г. Красноярск

№ 335-п

Об установлении зон охраны объектов культурного наследия регионального значения, расположенных в Назаровском районе Красноярского края, утверждении требований к градостроительным регламентам в границах территорий данных зон

В соответствии со статьей 34 Федерального закона от 25.06.2002 № 73-ФЗ «Об объектах культурного наследия (памятниках истории и культуры) народов Российской Федерации», постановлением Правительства Российской Федерации от 12.09.2015 № 972 «Об утверждении Положения о зонах охраны объектов культурного наследия (памятников истории и культуры) народов Российской Федерации и о признании утратившими силу отдельных положений нормативных правовых актов Правительства Российской Федерации», статьей 103 Устава Красноярского края, статьей 7 Закона Красноярского края от 23.04.2009 № 8-3166 «Об объектах культурного наследия (памятниках истории и культуры) народов Российской Федерации, расположенных на территории Красноярского края» ПОСТАНОВЛЯЮ:

1. Установить зоны охраны объектов культурного наследия регионального значения:

«Братская могила участников подавления кулацкого Сerezжского мятежа в 1920 г.», 1920 г. (Красноярский край, Назаровский район, с. Ильинка, ул. Школьная, 4);

«Братская могила участников подавления Сerezжского мятежа», 1920 г. (Красноярский край, Назаровский район, д. Медведск, ул. Московская, 1а) согласно приложению № 1.

2. Утвердить требования к градостроительным регламентам в границах территорий зон охраны объектов культурного наследия регионального значения, указанных в пункте 1 постановления, согласно приложению № 2.

3. Опубликовать постановление в газете «Наш Красноярский край» и на «Официальном интернет-портале правовой информации Красноярского края» (www.zakon.krskstate.ru).

4. Постановление вступает в силу с 1 сентября 2024 года, но не ранее чем по истечении девяноста дней после дня его официального опубликования.



Первый заместитель
Губернатора края –
председатель
Правительства края

С.В. Верещагин

Приложение № 1
к постановлению Правительства
Красноярского края
от 07.05.2024 № 335-п

1. Границы зоны охраны объекта культурного наследия регионального значения «Братская могила участников подавления кулацкого Сerezжского мятежа в 1920 г.», 1920 г. (Красноярский край, Назаровский район, с. Ильинка, ул. Школьная, 4)

1.1. Границы охранной зоны объекта культурного наследия регионального значения «Братская могила участников подавления кулацкого Сerezжского мятежа в 1920 г.», 1920 г. (Красноярский край, Назаровский район, с. Ильинка, ул. Школьная, 4) (далее – зона ОЗ*).

Графическое описание местоположения границ зоны ОЗ

Раздел 1

Сведения об объекте

№ п/п	Характеристики объекта	Описание характеристик
1	2	3
1	Местоположение объекта	Красноярский край, Назаровский район,
2	Площадь объекта ± величина погрешности определения площади ($P \pm \Delta P$), м ²	3805
3	Иные характеристики объекта	–

Раздел 2

Сведения о местоположении границ объекта

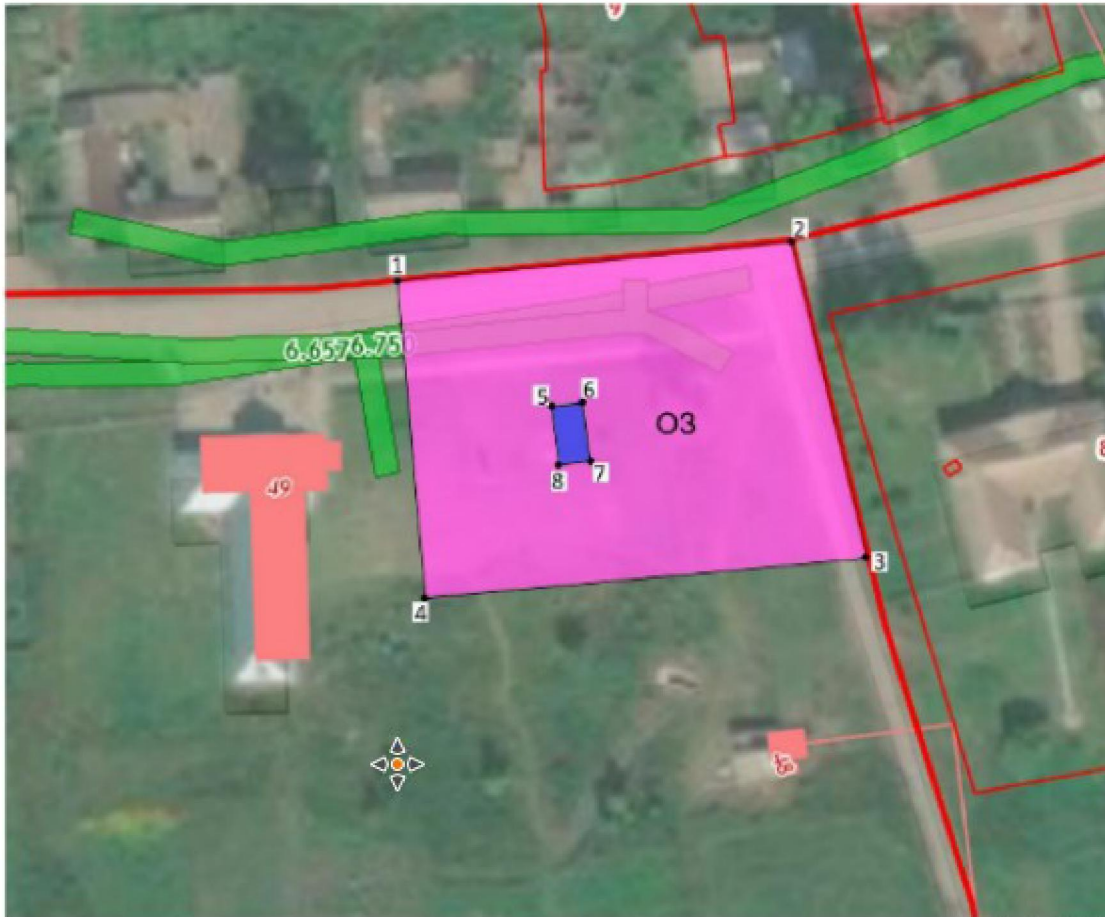
1. Система координат – МСК 166, зона 3					
2. Сведения о характерных точках границ объекта					
Обозначение характерных точек границ	Координаты, м		Метод определения координат характерной точки	Средняя квадратическая погрешность положения характерной точки (Mt), м	Описание обозначения точки на местности (при наличии)
	X	Y			
1	2	3	4	5	6
Внешний контур					
1	654990,17	141316,48	Геодезический	0,10	–

1	2	3	4	5	6
2	654996,75	141383,18	Геодезический	0,10	–
3	654942,97	141396,00	Геодезический	0,10	–
4	654936,41	141321,48	Геодезический	0,10	–
1	654990,17	141316,48	Геодезический	0,10	–
Внутренний контур					
5	654968,82	141342,97	Геодезический	0,10	–
6	654969,40	141347,99	Геодезический	0,10	–
7	654959,51	141349,13	Геодезический	0,10	–
8	654958,91	141344,13	Геодезический	0,10	–
5	654968,82	141342,97	Геодезический	0,10	–

Текстовое описание местоположения границ зоны ОЗ

Прохождение границы		Описание прохождения границы
от точки	до точки	
1	2	3
Внешний контур		
1	2	От точки 1 до точки 2 на северо-восток
2	3	От точки 2 до точки 3 на юго-восток по границе кадастрового квартала 24:27:2001007
3	4	От точки 3 до точки 4 на юго-запад по границе кадастрового квартала 24:27:2001007
4	1	От точки 4 до точки 1 на северо-запад
Внутренний контур		
5	6	От точки 5 до точки 6 на северо-восток по границе территории объекта культурного наследия
6	7	От точки 6 до точки 7 на юго-восток по границе территории объекта культурного наследия
7	8	От точки 7 до точки 8 на юго-запад по границе территории объекта культурного наследия
8	5	От точки 8 до точки 5 на северо-запад по границе территории объекта культурного наследия

Графическое изображение границ зоны ОЗ



Условные обозначения:

М 1:1000

- Территория объекта культурного наследия регионального значения «Братская могила участников подавления Сурежского мятежа в 1920 г.»
- Охранная зона ОЗ

2. Границы зон охраны объекта культурного наследия регионального значения «Братская могила участников подавления Сурежского мятежа», 1920 г. (Красноярский край, Назаровский район, д. Медведск, ул. Московская, 1а)

2.1. Границы охранной зоны объекта культурного наследия регионального значения «Братская могила участников подавления Сурежского мятежа», 1920 г. (Красноярский край, Назаровский район, д. Медведск, ул. Московская, 1а) (далее – зона ОЗ*).

Графическое описание местоположения границ зоны ОЗ

Раздел 1

Сведения об объекте

№ п/п	Характеристики объекта	Описание характеристик
1	2	3
1	Местоположение объекта	Красноярский край, Назаровский район
2	Площадь объекта \pm величина погрешности определения площади ($P \pm \Delta P$), м ²	6718
3	Иные характеристики объекта	–

Раздел 2

Сведения о местоположении границ объекта

1. Система координат – МСК 166, зона 3					
2. Сведения о характерных точках границ объекта					
Обозначение характерных точек границ	Координаты, м		Метод определения координат характерной точки	Средняя квадратическая погрешность положения характерной точки (Mt), м	Описание обозначения точки на местности (при наличии)
	X	Y			
1	2	3	4	5	6
Внешний контур					
1	633262,04	138203,72	Геодезический	0,10	–
2	633206,26	138244,18	Геодезический	0,10	–
3	633149,76	138171,24	Геодезический	0,10	–
4	633173,75	138148,85	Геодезический	0,10	–
5	633209,91	138122,51	Геодезический	0,10	–
6	633232,74	138158,61	Геодезический	0,10	–
1	633262,04	138203,72	Геодезический	0,10	–
Внутренний контур					
7	633245,56	138195,68	Геодезический	0,10	–
8	633230,22	138205,64	Геодезический	0,10	–
9	633222,87	138194,32	Геодезический	0,10	–
10	633238,21	138184,35	Геодезический	0,10	–
7	633245,56	138195,68	Геодезический	0,10	–

Текстовое описание местоположения границ зоны ОЗ

Прохождение границы		Описание прохождения границы
от точки	до точки	
1	2	3

1	2	3
Внешний контур		
1	2	От точки 1 до точки 2 на юго-восток
2	3	От точки 2 до точки 3 на юго-запад
3	5	От точки 3, через точку 4, до точки 5 на северо-запад по границе кадастрового квартала 24:27:3301003
5	1	От точки 5, через точку 6, до точки 1 на северо-восток
Внутренний контур		
7	8	От точки 7 до точки 8 на юго-восток по границе территории объекта культурного наследия
8	9	От точки 8 до точки 9 на юго-запад по границе территории объекта культурного наследия
9	10	От точки 9 до точки 10 на северо-запад по границе территории объекта культурного наследия
10	7	От точки 10 до точки 7 на северо-восток по границе территории объекта культурного наследия

Графическое изображение границ зоны ОЗ



Условные обозначения:

М 1:1000

- Территория объекта культурного наследия регионального значения «Братская могила участников подавления Серезжского мятежа»
- Охранная зона ОЗ

2.2. Границы зоны регулирования застройки и хозяйственной деятельности объекта культурного наследия регионального значения «Братская могила участников подавления Сержского мятежа», 1920 г. (Красноярский край, Назаровский район, д. Медведск, ул. Московская, 1а) (далее – зона ЗРЗ*).

Графическое описание местоположения границ зоны ЗРЗ

Раздел 1

Сведения об объекте

№ п/п	Характеристики объекта	Описание характеристик
1	2	3
1	Местоположение объекта	Красноярский край, Назаровский район
2	Площадь объекта ± величина погрешности определения площади ($P \pm \Delta P$), м ²	4153
3	Иные характеристики объекта	–

Раздел 2

Сведения о местоположении границ объекта

1. Система координат – МСК 166, зона 3					
2. Сведения о характерных точках границ объекта					
Обозначение характерных точек границ	Координаты, м		Метод определения координат характерной точки	Средняя квадратическая погрешность положения характерной точки (Mt), м	Описание обозначения точки на местности (при наличии)
	X	Y			
1	2	3	4	5	6
1	633262,04	138203,72	Геодезический	0,10	–
2	633206,26	138244,18	Геодезический	0,10	–
3	633228,71	138270,58	Геодезический	0,10	–
4	633269,95	138224,41	Геодезический	0,10	–
5	633292,49	138184,22	Геодезический	0,10	–
6	633262,79	138138,40	Геодезический	0,10	–
7	633232,74	138158,60	Геодезический	0,10	–
1	633262,04	138203,72	Геодезический	0,10	–

Текстовое описание местоположения границ зоны ЗРЗ

Прохождение границы		Описание прохождения границы
от точки	до точки	
1	2	3

1	2	От точки 1 до точки 2 на юго-восток
2	3	От точки 2 до точки 3 на северо-восток
3	5	От точки 3, через точку 4, до точки 5 на северо-запад
5	6	От точки 5 до точки 6 на юго-запад
6	7	От точки 6 до точки 7 на юго-восток
7	1	От точки 7 до точки 1 на северо-восток

Графическое изображение границ зоны ЗРЗ



Условные обозначения:

Масштаб 1 : 1000

- Территория объекта культурного наследия регионального значения «Братская могила участников подавления Серезского мятежа»
- Зона регулирования застройки и хозяйственной деятельности ЗРЗ

* Требования к градостроительным регламентам в границах территории зоны охраны объекта культурного наследия установлены в приложении № 2.

1. Требования к градостроительным регламентам в границах территории зоны охраны объекта культурного наследия регионального значения «Братская могила участников подавления кулацкого Сережского мятежа в 1920 г.», 1920 г. (Красноярский край, Назаровский район, с. Ильинка, ул. Школьная, 4)*

1.1. В границах территории охранной зоны (для использования в приложении № 1 – зона ОЗ) объекта культурного наследия регионального значения «Братская могила участников подавления кулацкого Сережского мятежа в 1920 г.», 1920 г. (Красноярский край, Назаровский район, с. Ильинка, ул. Школьная, 4) устанавливаются следующие требования к градостроительным регламентам:

1.1.1. Запрещается:

1.1.1.1. Строительство объектов капитального строительства.

1.1.1.2. Хозяйственная деятельность, нарушающая условия визуального восприятия объекта культурного наследия с основных точек и направлений восприятия.

1.1.1.3. Использование строительных технологий, создающих динамические нагрузки и оказывающих негативное воздействие на объект культурного наследия.

1.1.1.4. Применять ограждения из профилированных листов и сборных железобетонных элементов.

1.1.1.5. Строительство, реконструкция надземных сетей инженерно-технического обеспечения (за исключением сетей электроснабжения и слаботочных сетей).

1.1.1.6. Изменение существующего рельефа.

1.1.1.7. Устройство автостоянок.

1.1.1.8. Установка любых средств наружной рекламы.

1.1.2. Разрешается:

1.1.2.1. Проведение работ по благоустройству территории, направленных на сохранение, использование и популяризацию объекта культурного наследия.

1.1.2.2. Озеленение, в том числе путем регулирования высотных параметров существующих участков озеленения, при условии формирования крон деревьев, не препятствующих восприятию объекта культурного наследия и окружающей историко-культурной среды.

1.1.2.3. Размещение отдельно стоящего оборудования освещения.

1.1.2.4. Капитальный ремонт и реконструкция объектов инженерной и транспортной инфраструктуры.

1.1.2.5. Размещение некапитальных строений, сооружений,

нестационарных объектов мелкорозничной торговли высотой не более 3 м и площадью не более 25 кв. м на период проведения массовых культурных мероприятий.

1.1.2.6. Установка объектов системы городской ориентирующей информации высотой не более 2 м и площадью информационного поля не более 0,5 кв. м.

1.1.2.7. Проведение мероприятий, направленных на обеспечение пожарной безопасности.

1.1.2.8. Капитальный ремонт, реконструкция и строительство сетей инженерно-технического обеспечения подземным способом.

1.1.2.9. Строительство сетей электроснабжения и слаботочных сетей надземным способом.

2. Требования к градостроительным регламентам в границах территорий зон охраны объекта культурного наследия регионального значения «Братская могила участников подавления Сержского мятежа», 1920 г. (Красноярский край, Назаровский район, д. Медведск, ул. Московская, 1а)*

2.1. В границах территории охранной зоны (для использования в приложении № 1 – зона ОЗ) объекта культурного наследия регионального значения «Братская могила участников подавления Сержского мятежа», 1920 г. (Красноярский край, Назаровский район, д. Медведск, ул. Московская, 1а) устанавливаются следующие требования к градостроительным регламентам:

2.1.1. Запрещается:

2.1.1.1. Строительство объектов капитального строительства.

2.1.1.2. Хозяйственная деятельность, нарушающая условия визуального восприятия объекта культурного наследия с основных точек и направлений восприятия.

2.1.1.3. Использование строительных технологий, создающих динамические нагрузки и оказывающих негативное воздействие на объект культурного наследия.

2.1.1.4. Применять ограждения из профилированных листов и сборных железобетонных элементов.

2.1.1.5. Строительство, реконструкция надземных сетей инженерно-технического обеспечения (за исключением сетей электроснабжения и слаботочных сетей).

2.1.1.6. Изменение существующего рельефа.

2.1.1.7. Устройство автостоянок.

2.1.1.8. Установка любых средств наружной рекламы.

2.1.2. Разрешается:

2.1.2.1. Проведение работ по благоустройству территории, направленных на сохранение, использование и популяризацию объекта культурного наследия.

2.1.2.2. Озеленение, в том числе путем регулирования высотных

параметров существующих участков озеленения, при условии формирования крон деревьев, не препятствующих восприятию объекта культурного наследия и окружающей историко-культурной среды.

2.1.2.3. Размещение отдельно стоящего оборудования освещения.

2.1.2.4. Капитальный ремонт и реконструкция объектов инженерной и транспортной инфраструктуры.

2.1.2.5. Размещение некапитальных строений, сооружений, нестационарных объектов мелкорозничной торговли высотой не более 3 м и площадью не более 25 кв. м на период проведения массовых культурных мероприятий.

2.1.2.6. Установка объектов системы городской ориентирующей информации высотой не более 2 м и площадью информационного поля не более 0,5 кв. м.

2.1.2.7. Проведение мероприятий, направленных на обеспечение пожарной безопасности.

2.1.2.8. Капитальный ремонт, реконструкция и строительство сетей инженерно-технического обеспечения подземным способом.

2.1.2.9. Строительство сетей электроснабжения и слаботочных сетей надземным способом.

2.2. В границах территории зоны регулирования застройки и хозяйственной деятельности (для использования в приложении № 1 – зона ЗРЗ) объекта культурного наследия регионального значения «Братская могила участников подавления Сержского мятежа», 1920 г. (Красноярский край, Назаровский район, д. Медведск, ул. Московская, 1а) устанавливаются следующие требования к градостроительным регламентам:

2.2.1. Запрещается:

2.2.1.1. Использование земельных участков для размещения и эксплуатации зданий, строений, сооружений объектов промышленности, коммунального, складского хозяйства, объектов технического обслуживания и ремонта транспортных средств, машин и оборудования, высотных сооружений связи.

2.2.1.2. Использование крыш и фасадов, формирующих уличный фронт, для размещения и эксплуатации устройств связи антенного типа, систем кондиционирования и вентиляции воздуха.

2.2.1.3. Применение при устройстве крыш конструкций с переломом.

2.2.1.4. Применение в покрытии крыш оцинкованного железа и других светоотражающих материалов, а также черепицы, металлического профиля.

2.2.1.5. Применение ограждения вдоль красной линии земельных участков из профилированных листов и сборных железобетонных элементов, максимальная высота ограждений вдоль красных линий – 1,8 м.

2.2.1.6. Строительство надземных объектов инженерной инфраструктуры (за исключением подводящих сетей электроснабжения).

2.2.1.7. Устройство автостоянок.

2.2.1.8. Изменение существующего рельефа.

2.2.1.9. Установка любых средств наружной рекламы.

2.2.2. Разрешается:

2.2.2.1. Строительство, капитальный ремонт и реконструкция объектов капитального строительства, возведение некапитальных строений, сооружений, учитывающие планировочные, объемные и композиционные характеристики историко-культурной среды, с использованием исторических стилистических приемов оформления фасадов и кровель, с использованием традиционных (либо имитирующих традиционные) строительных материалов и цветовых решений, с высотными параметрами разрешенного строительства и реконструкции до 8 м до конька крыши (1 этаж).

2.2.2.2. Строительство, реконструкция или капитальный ремонт сетей инженерно-технического обеспечения.

2.2.2.3. Устройство парковок.

2.2.2.4. Проведение работ по озеленению при условии формирования крон деревьев, не препятствующих восприятию объекта культурного наследия.

2.2.2.5. Размещение некапитальных строений, сооружений, устанавливаемых на срок проведения публичных мероприятий.

2.2.2.6. Размещение отдельно стоящего оборудования освещения.

2.2.2.7. Проведение мероприятий, направленных на обеспечение пожарной безопасности.

2.2.2.8. Строительство сетей электроснабжения и слаботочных сетей надземным способом.

* Требования к градостроительным регламентам в границах зон охраны объекта культурного наследия не применяются к правоотношениям, связанным со строительством и реконструкцией объектов капитального строительства, возникшим на основании разрешений на строительство, которые выданы в установленном порядке до вступления в силу настоящего постановления, в том числе в случаях продления сроков их действия или изменения застройщика.

На строительство, капитальный ремонт и (или) реконструкцию линейных объектов не распространяются запреты и ограничения, установленные в настоящем приложении для капитального ремонта, строительства и (или) реконструкции объектов капитального строительства и их частей, за исключением линейных объектов, для которых запреты и ограничения установлены настоящим приложением.

Расположенные в пределах территорий зон охраны объекта культурного наследия объекты капитального строительства, предельные параметры которых не соответствуют градостроительным регламентам, установленным в границах данных зон, используются в соответствии с этими градостроительными регламентами с даты вступления в силу акта органа государственной власти об установлении зон охраны объекта культурного наследия, предусматривающего утверждение таких градостроительных регламентов.

Реконструкция указанных объектов капитального строительства и их частей может осуществляться только путем приведения таких объектов в соответствие с градостроительными регламентами, установленными в границах зон охраны объекта культурного наследия, или путем уменьшения их несоответствия установленным предельным параметрам разрешенного строительства.