



ПРАВИТЕЛЬСТВО КРАСНОЯРСКОГО КРАЯ

ПОСТАНОВЛЕНИЕ

28.11.2023

г. Красноярск

№ 934-п

Об установлении зоны охраны объекта культурного наследия регионального значения «Братская могила одиннадцати партизан, зверски замученных колчаковским карательным отрядом в июне 1919 г.», июнь 1919 года, расположенного в г. Лесосибирске Красноярского края, утверждении требований к градостроительным регламентам в границах территории данной зоны

В соответствии со статьей 34 Федерального закона от 25.06.2002 № 73-ФЗ «Об объектах культурного наследия (памятниках истории и культуры) народов Российской Федерации», постановлением Правительства Российской Федерации от 12.09.2015 № 972 «Об утверждении Положения о зонах охраны объектов культурного наследия (памятников истории и культуры) народов Российской Федерации и о признании утратившими силу отдельных положений нормативных правовых актов Правительства Российской Федерации», статьей 103 Устава Красноярского края, статьей 7 Закона Красноярского края от 23.04.2009 № 8-3166 «Об объектах культурного наследия (памятниках истории и культуры) народов Российской Федерации, расположенных на территории Красноярского края» ПОСТАНОВЛЯЮ:

1. Установить зону охраны объекта культурного наследия регионального значения «Братская могила одиннадцати партизан, зверски замученных колчаковским карательным отрядом в июне 1919 г.», июнь 1919 года (Красноярский край, г. Лесосибирск, г.п. Стрелка, ул. Борцов Революции, 5б) согласно приложению № 1.

2. Утвердить требования к градостроительным регламентам в границах территории зоны охраны объекта культурного наследия регионального значения, указанного в пункте 1 постановления, согласно приложению № 2.

3. Опубликовать постановление в газете «Наш Красноярский край» и на «Официальном интернет-портале правовой информации Красноярского края» (www.zakon.krskstate.ru).

4. Постановление вступает в силу с 1 марта 2024 года, но не ранее чем по истечении 90 дней после дня его официального опубликования.



Первый заместитель
Губернатора края –
председатель
Правительства края

С.В. Верещагин

Границы зоны охраны объекта культурного наследия регионального значения «Братская могила одиннадцати партизан, зверски замученных колчаковским карательным отрядом в июне 1919 г.», июнь 1919 года (Красноярский край, г. Лесосибирск, г.п. Стрелка, ул. Борцов Революции, 5б)

Границы охранной зоны объекта культурного наследия регионального значения «Братская могила одиннадцати партизан, зверски замученных колчаковским карательным отрядом в июне 1919 г.», июнь 1919 года (Красноярский край, г. Лесосибирск, г.п. Стрелка, ул. Борцов Революции, 5б) (далее – зона ОЗ*).

Внешний контур границы зоны ОЗ

Северо-восточная граница от поворотной точки 1 до поворотной точки 3, имея перегиб в поворотной точке 2, идет в юго-восточном направлении, протяженность границы – 35,3 м.

Юго-восточная граница от поворотной точки 3 до поворотной точки 4 идет в юго-западном направлении, протяженность границы – 59,0 м.

Юго-западная граница от поворотной точки 4 до поворотной точки 5 идет в северо-западном направлении, протяженность границы – 24,3 м.

Северо-западная граница от поворотной точки 5 до поворотной точки 1, имея перегибы в поворотных точках 6, 7, идет в северо-восточном направлении, замыкая контур, протяженность границы – 59,8 м.

Внутренний контур границы зоны ОЗ

Юго-западная граница от поворотной точки 8 до поворотной точки 9 идет в юго-восточном направлении, протяженность границы – 7,2 м.

Юго-восточная граница от поворотной точки 9 до поворотной точки 10 идет в северо-восточном направлении, протяженность границы – 8,9 м.

Северо-восточная граница от поворотной точки 10 до поворотной точки 11 идет в северо-западном направлении, протяженность границы – 7,3 м.

Северо-западная граница от поворотной точки 11 до поворотной точки 8 идет в юго-западном направлении, замыкая контур, протяженность границы – 8,9 м.

Площадь территории зоны ОЗ составляет 1646 кв. м.

Графическое описание местоположения границ зоны ОЗ

Раздел 1

Сведения об объекте

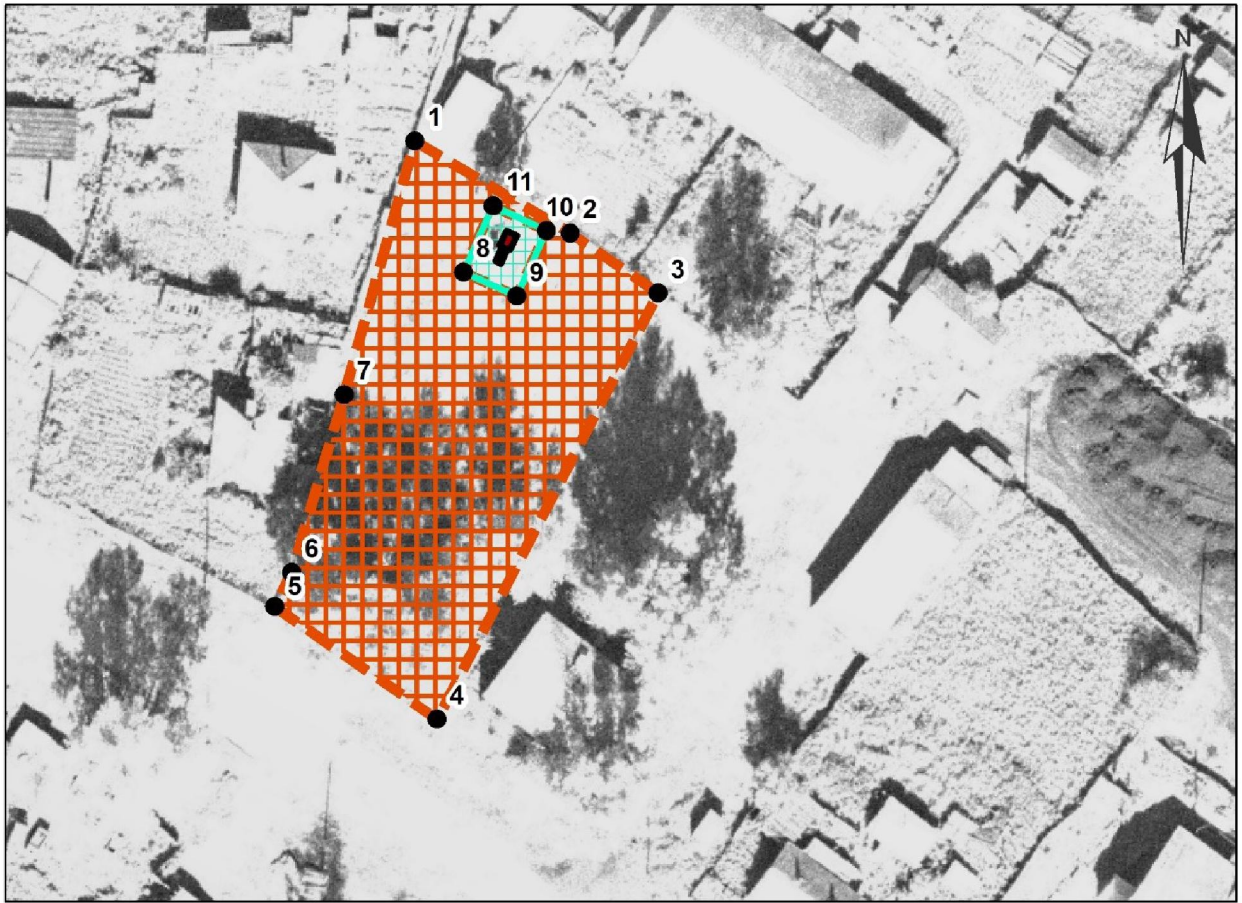
№ п/п	Характеристики объекта	Описание характеристик
1	2	3
1	Местоположение объекта	г. Лесосибирск, г.п. Стрелка
2	Площадь объекта \pm величина погрешности определения площади ($P \pm \Delta P$), м ²	1646 м ² \pm 14
3	Иные характеристики объекта	–

Раздел 2

Сведения о местоположении границ объекта



1. Система координат – МСК 167, зона 4					
2. Сведения о характерных точках границ объекта					
Обозначение характерных точек границ	Координаты, м		Метод определения координат характерной точки	Средняя квадратическая погрешность положения характерной точки (Mt), м	Описание обозначения точки на местности (при наличии)
	X	Y			
1	2	3	4	5	6
Внешний контур					
1	863526,47	107216,58	аналитический	$\pm 0,1$	–
2	863515,19	107235,71	аналитический	$\pm 0,1$	–
3	863507,79	107246,55	аналитический	$\pm 0,1$	–
4	863455,47	107219,34	аналитический	$\pm 0,1$	–
5	863469,26	107199,31	аналитический	$\pm 0,1$	–
6	863473,49	107201,42	аналитический	$\pm 0,1$	–
7	863495,30	107207,88	аналитический	$\pm 0,1$	–
1	863526,47	107216,58	аналитический	$\pm 0,1$	–
Внутренний контур					
8	863510,36	107222,58	аналитический	$\pm 0,1$	–
9	863507,40	107229,13	аналитический	$\pm 0,1$	–
10	863515,46	107232,83	аналитический	$\pm 0,1$	–
11	863518,52	107226,24	аналитический	$\pm 0,1$	–
8	863510,36	107222,58	аналитический	$\pm 0,1$	–



Графическое изображение границ зоны ОЗ



Масштаб 1:1000

Используемые условные знаки и обозначения:

-  Территория объекта культурного наследия
-  Объект культурного наследия регионального значения

-  Охранная зона (ОЗ)
-  1 Характерная точка границы, порядковый номер характерной точки

* Требования к градостроительным регламентам в границах зоны охраны объекта культурного наследия установлены в приложении № 2.

**Требования к градостроительным регламентам в границах территории
зоны охраны объекта культурного наследия регионального значения
«Братская могила одиннадцати партизан, зверски замученных
колчаковским карательным отрядом в июне 1919 г.», июнь 1919 года
(Красноярский край, г. Лесосибирск, г.п. Стрелка,
ул. Борцов Революции, 5б)***

В границах территории охранной зоны (для использования в приложении № 1 – зона ОЗ) объекта культурного наследия регионального значения «Братская могила одиннадцати партизан, зверски замученных колчаковским карательным отрядом в июне 1919 г.», июнь 1919 года (Красноярский край, г. Лесосибирск, г.п. Стрелка, ул. Борцов Революции, 5б) устанавливаются следующие требования к градостроительным регламентам:

1. Запрещается:
 - 1.1. Строительство объектов капитального строительства.
 - 1.2. Строительство надземных объектов инженерной инфраструктуры (за исключением сетей электроснабжения и подводящих слаботочных сетей).
 - 1.3. Устройство сплошных глухих ограждений.
 - 1.4. Размещение средств наружной рекламы.
 - 1.5. Размещение отдельно стоящих телевизионных и радиоантенн, базовых станций сотовой связи.
 - 1.6. Организация площадок для сбора мусора и установка мусоросборников.
 - 1.7. Размещение некапитальных строений, сооружений.
 - 1.8. Размещение пожароопасных и экологически вредных объектов.
 - 1.9. Разведение костров и организация фейерверков.
2. Разрешается:
 - 2.1. Использование земельных участков и объектов капитального строительства в соответствии с видами разрешенного использования, установленными Правилами землепользования и застройки городского округа город Лесосибирск Красноярского края.
 - 2.2. Ремонт, реконструкция и строительство подземным способом инженерных коммуникаций и сооружений с последующей рекультивацией и благоустройством нарушенных участков.
 - 2.3. Проведение работ по строительству и реконструкции сетей электроснабжения и подводящих слаботочных сетей надземным способом.
 - 2.4. Ремонт и замена дорожного покрытия, устройство тротуаров (асфальт, бетонная и каменная тротуарная плитка) без изменения ширины

улицы и высотных отметок покрытия.

2.5. Благоустройство территории, включая размещение малых архитектурных форм (скамьи, урны, уличное освещение), газонов, цветников, мощения, ограждения территории без применения глухих заборов из бетона, кирпича и профилированного листа.

2.6. Санитарные рубки, формирование кроны древесных и кустарниковых насаждений для обеспечения визуального восприятия объекта культурного наследия в его исторической природной среде.

2.7. Проведение мероприятий, направленных на обеспечение пожарной безопасности.

2.8. Проведение работ по инженерной защите территории, мелиоративных работ при наличии инженерно-геологического заключения об отсутствии негативного воздействия на гидрогеологические и экологические условия сохранности объекта культурного наследия.

2.9. Проведение работ по предотвращению опасных природных и техноприродных процессов, ликвидации чрезвычайных ситуаций и последствий стихийных бедствий.

* Требования к градостроительным регламентам в границах зоны охраны объекта культурного наследия не применяются к правоотношениям, связанным со строительством и реконструкцией объектов капитального строительства, возникшим на основании разрешений на строительство, которые выданы в установленном порядке до вступления в силу настоящего постановления, в том числе в случаях продления сроков их действия или изменения застройщика.

На строительство, капитальный ремонт и (или) реконструкцию линейных объектов не распространяются запреты и ограничения, установленные в настоящем приложении для капитального ремонта, строительства и (или) реконструкции объектов капитального строительства и их частей, за исключением линейных объектов, для которых запреты и ограничения установлены настоящим приложением.

Расположенные в пределах территории зоны охраны объекта культурного наследия объекты капитального строительства, предельные параметры которых не соответствуют градостроительным регламентам, установленным в границах данной зоны, используются в соответствии с этими градостроительными регламентами с даты вступления в силу акта органа государственной власти об установлении зоны охраны объекта культурного наследия, предусматривающего утверждение таких градостроительных регламентов.

Реконструкция указанных объектов капитального строительства и их частей может осуществляться только путем приведения таких объектов в соответствие с градостроительными регламентами, установленными в границах зоны охраны объекта культурного наследия, или путем уменьшения их несоответствия установленным предельным параметрам разрешенного строительства.