



ПРАВИТЕЛЬСТВО КРАСНОЯРСКОГО КРАЯ

ПОСТАНОВЛЕНИЕ

13.06.2023

г. Красноярск

№ 493-п

О внесении изменений в постановление Правительства Красноярского края от 15.11.2016 № 569-п «Об утверждении границ зон охраны объектов культурного наследия федерального, регионального и местного (муниципального) значения, расположенных в г. Красноярске, особых режимов использования земель и требований к градостроительным регламентам в границах данных зон охраны»

В соответствии со статьей 34 Федерального закона от 25.06.2002 № 73-ФЗ «Об объектах культурного наследия (памятниках истории и культуры) народов Российской Федерации», постановлением Правительства Российской Федерации от 12.09.2015 № 972 «Об утверждении Положения о зонах охраны объектов культурного наследия (памятников истории и культуры) народов Российской Федерации и о признании утратившими силу отдельных положений нормативных правовых актов Правительства Российской Федерации», статьей 103 Устава Красноярского края, статьей 7 Закона Красноярского края от 23.04.2009 № 8-3166 «Об объектах культурного наследия (памятниках истории и культуры) народов Российской Федерации, расположенных на территории Красноярского края» ПОСТАНОВЛЯЮ:

1. Внести в постановление Правительства Красноярского края от 15.11.2016 № 569-п «Об утверждении границ зон охраны объектов культурного наследия федерального, регионального и местного (муниципального) значения, расположенных в г. Красноярске, особых режимов использования земель и требований к градостроительным регламентам в границах данных зон охраны» следующие изменения:

в границах зон охраны объектов культурного наследия федерального, регионального и местного (муниципального) значения, расположенных в г. Красноярске:

пункт 2.2 изложить в следующей редакции:

«2.2. Зона регулирования застройки и хозяйственной деятельности объектов культурного наследия:

федерального значения «Здание больницы Общества врачей», 1914–1915, 1916 гг., ул. Карла Маркса, 45, стр. 1;

регионального значения: «Доходный дом И.Г. Гадалова. Эклектика», последняя четв. XIX в., пр. Мира/ул. Парижской Коммуны, 31/22; «Дом жилой Н.А. Фон-Эзерского», 2-я пол. XIX в., ул. Карла Маркса, д. 24; «Дом жилой», ул. Карла Маркса, 26; «Усадьба Поповых: Флигель, Ворота», первая половина XIX в., ул. Карла Маркса, д. 28; «Жилой особняк Гадалова. Неоренессанс», 1904 г., арх. Соколовский, ул. Карла Маркса, 36/ул. Парижской Коммуны, 20; «Здание фельдшерско-акушерской школы, где в 1902–1906 годах проходили заседания Красноярского комитета РСДРП, хранилась нелегальная литература», ул. Карла Маркса, 45; «Дом Данилова», кон. XIX в., пр. Мира, 25; «Дом Терских», до 1817 г., пр. Мира, 29; «Дом жилой И.И. Петровой», 1873 г., пр. Мира, д. 27, стр. 1; «Усадьба Гадалова: привратничья», начало XX в., ул. Карла Маркса, 36/ул. Парижской Коммуны, 20, стр. 1; «Усадьба Гадалова: ограда с воротами», начало XX в., ул. Карла Маркса, 36/ул. Парижской Коммуны, 20;

местного (муниципального) значения: «Дом Кусковых», вт. пол. XIX в., ул. Карла Маркса, 22; «Дом Ярилова», нач. XIX в., ул. Карла Маркса, 32а (далее – зона Р-6-11*).

Описание и перечень координат границ зоны Р-6-11

Раздел 1

Сведения об объекте		
№ п/п	Характеристика объекта	Описание характеристик
1	2	3
1	Местоположение объекта	Красноярский край, Красноярск г.
2	Площадь объекта \pm величина погрешности определения площади ($P \pm \Delta P$), м ²	32 011 м ² \pm 63
3	Иные характеристики объекта	–

Раздел 2

Сведения о местоположении границ объекта					
1. Система координат МСК-167					
2. Сведения о характерных точках границ объекта					
Обозначение характерных точек границ	Координаты, м		Метод определения координат характерной точки	Средняя квадратическая погрешность положения характерной точки (Mt), м	Описание обозначения точки на местности (при наличии)
	X	Y			
1	2	3	4	5	6
1	632013,96	99552,28	метод спутниковых геодезических измерений	0,10	–
2	632023,96	99660,69		0,10	–
3	632023,42	99660,75		0,10	–
4	631979,01	99665,45		0,10	–

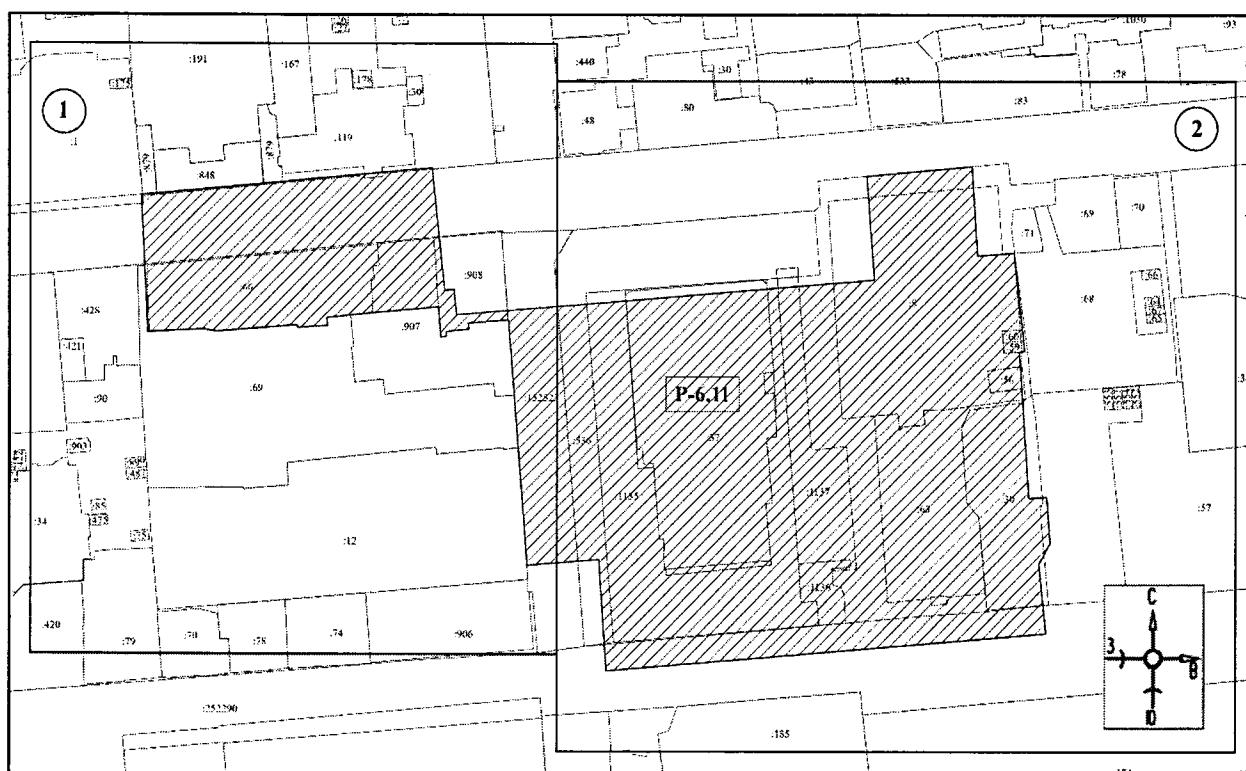
1	2	3	4	5	6
5	631979,33	99669,10	(определений)	0,10	–
6	631973,13	99669,65		0,10	–
7	631970,08	99669,92		0,10	–
8	631971,64	99689,02		0,10	–
9	631973,89	99716,53		0,10	–
10	631982,87	99826,29		0,10	–
11	632020,93	99823,46		0,10	–
12	632024,50	99862,70		0,10	–
13	631991,67	99864,69		0,10	–
14	631992,37	99874,26		0,10	–
15	631992,68	99878,44		0,10	–
16	631956,77	99882,33		0,10	–
17	631956,56	99880,36		0,10	–
18	631902,68	99883,91		0,10	–
19	631903,14	99890,54		0,10	–
20	631886,23	99891,82		0,10	–
21	631878,70	99887,63		0,10	–
22	631858,47	99889,71		0,10	–
23	631853,50	99890,22		0,10	–
24	631839,79	99725,89		0,10	–
25	631880,25	99723,07		0,10	–
26	631878,66	99703,55		0,10	–
27	631878,08	99696,35		0,10	–
28	631878,17	99696,34		0,10	–
29	631921,20	99693,00		0,10	–
30	631940,74	99691,50		0,10	–
31	631968,20	99689,29		0,10	–
32	631967,00	99674,37		0,10	–
33	631964,82	99674,59		0,10	–
34	631963,95	99665,97		0,10	–
35	631962,19	99666,12		0,10	–
36	631961,96	99663,95		0,10	–
37	631972,99	99663,15		0,10	–
38	631970,81	99638,57		0,10	–
39	631969,95	99630,36		0,10	–
40	631969,87	99629,56		0,10	–
41	631969,01	99621,37		0,10	–
42	631966,09	99621,61		0,10	–
43	631965,46	99610,27		0,10	–
44	631966,37	99610,20		0,10	–
45	631963,99	99580,22		0,10	–
46	631964,81	99575,37		0,10	–
47	631963,80	99555,28		0,10	–
48	631963,78	99554,63		0,10	–
49	631995,28	99553,15		0,10	–
1	632013,96	99552,28		0,10	–

Описание местоположения границ зоны Р-6.11

Прохождение границы		Описание прохождения границы
от точки	до точки	
1	2	3
1	2	на северо-восток – 108,87 м
2	3	на юго-восток – 45,20 м
3	4	
4	5	на северо-восток – 3,66 м
5	6	на юго-восток – 9,28 м
6	7	
7	8	на северо-восток – 156,89 м
8	9	
9	10	
10	11	на северо-запад – 38,17 м
11	12	на северо-восток – 39,40 м
12	13	на юго-восток – 32,89 м
13	14	на восток – 13,79 м
14	15	
15	16	на юго-восток – 36,21 м
16	17	на юго-запад – 1,98 м
17	18	на юго-восток – 54,00 м
18	19	на восток – 6,65 м
19	20	на юго-восток – 16,96 м
20	21	на юго-запад – 8,62 м
21	22	на юго-восток – 25,34 м
22	23	
23	24	на запад – 164,90 м
24	25	на северо-запад – 40,56 м;
25	26	на юго-запад – 26,89 м;
26	27	
27	28	
28	29	на северо-запад – 90,31 м;
29	30	
30	31	
31	32	на юго-запад – 14,94 м
32	33	на юго-восток – 2,19 м
33	34	на юго-запад – 8,66 м
34	35	на юго-восток – 1,77 м
35	36	на юго-запад – 2,18 м
36	37	на северо-запад – 11,06 м
37	38	на юго-запад – 41,97 м

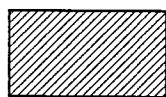
1	2	3
38	39	
39	40	
40	41	
41	42	на юго-восток – 2,39 м
42	43	на юго-запад – 11,36 м
43	44	на северо-запад – 0,91 м
44	45	на юго-запад – 30,07 м
45	46	на северо-запад – 4,92
46	47	на юго-запад – 20,77 м
47	48	
48	49	на северо-запад в исходную точку –
49	1	50,23 м

Графическое изображение границ зоны Р-6.11



Масштаб 1:2000

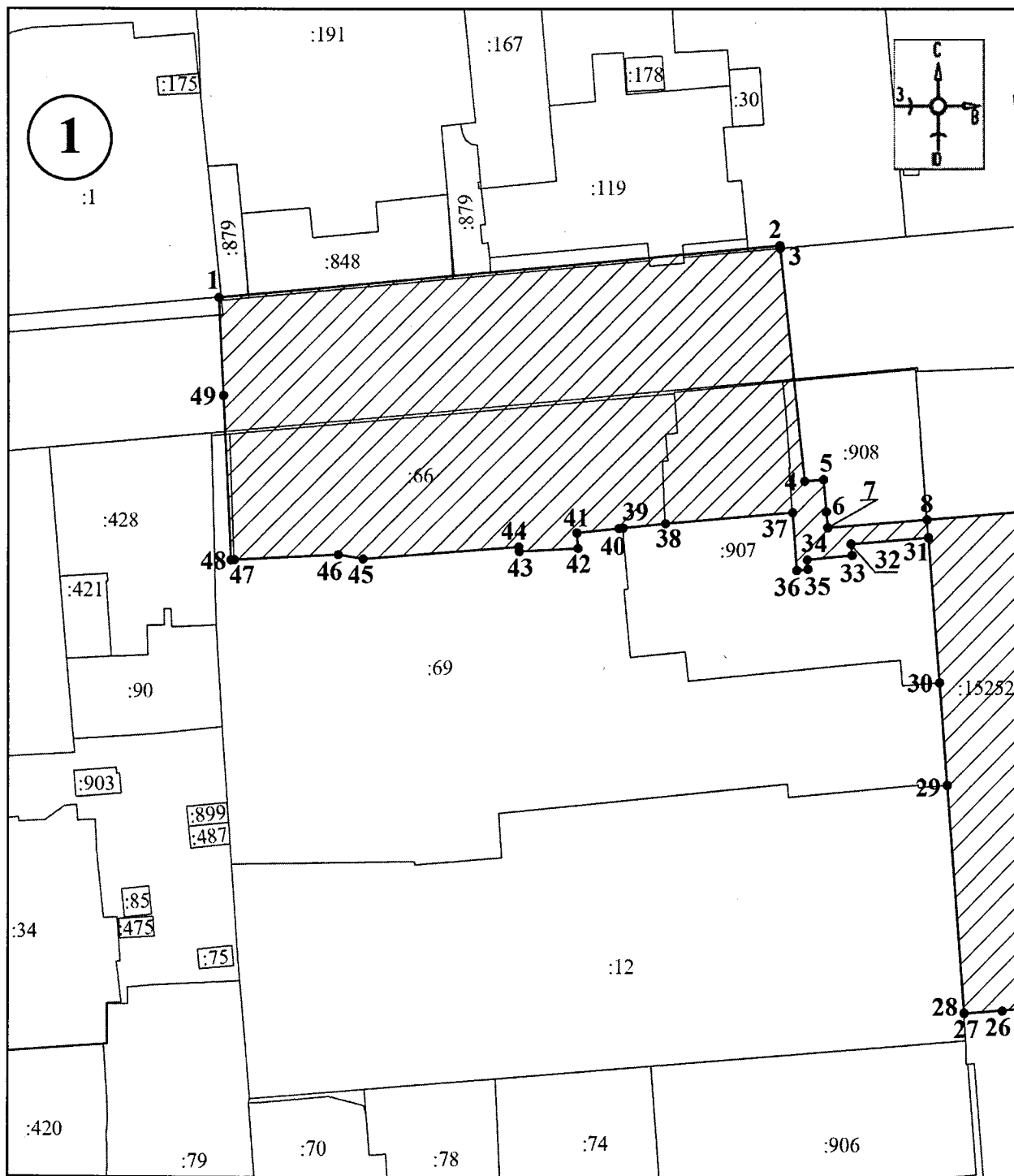
Используемые условные знаки и обозначения:



– границы территории зоны Р-6.11

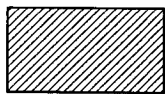


– номер листа



Масштаб 1:1000

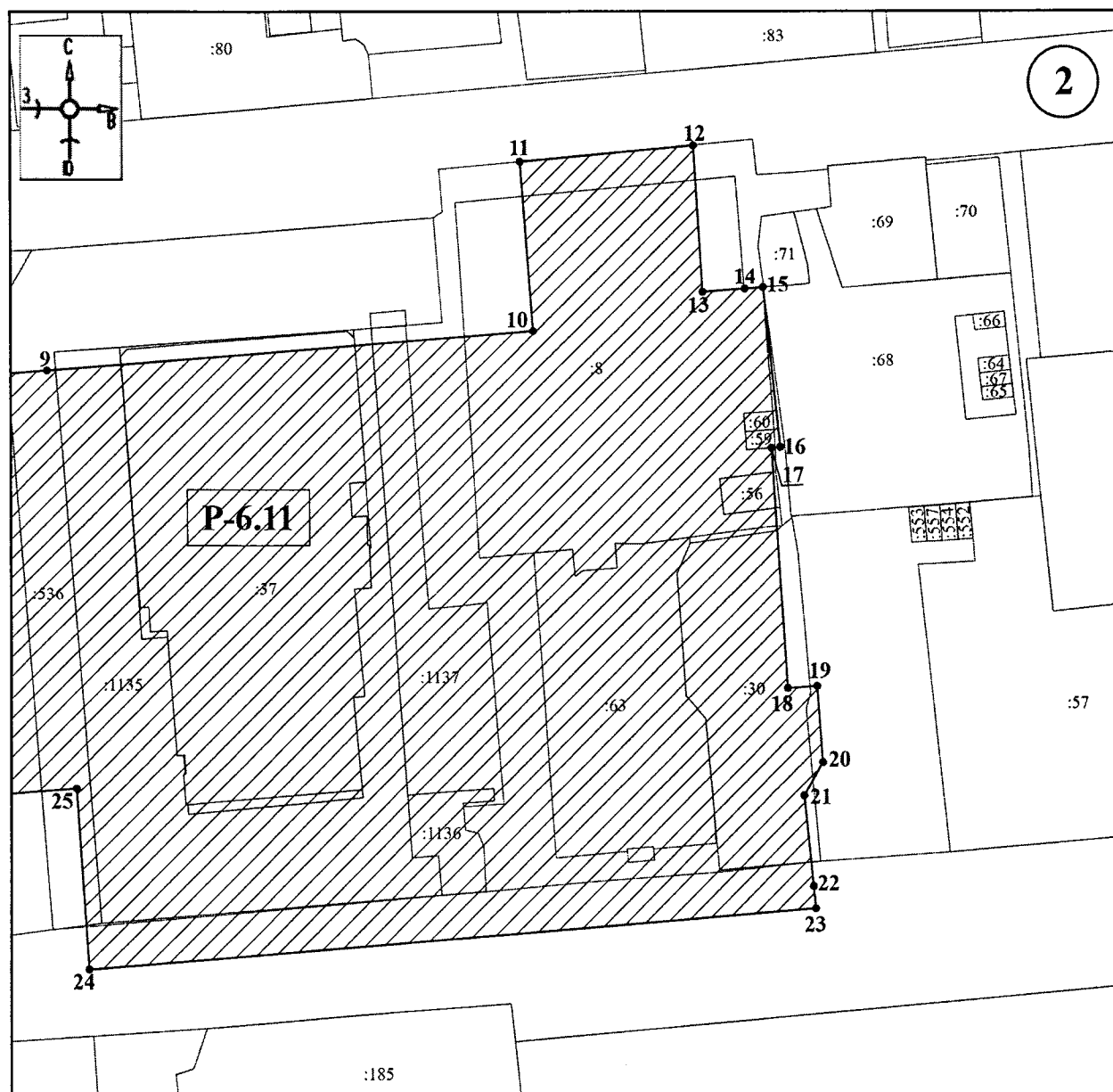
Используемые условные знаки и обозначения:



– границы территории зоны Р-6.11



– обозначение характерной (поворотной) точки



Масштаб 1:1000

Используемые условные знаки и обозначения:



– границы территории зоны Р-6.11

●1 – обозначение характерной (поворотной) точки

»;

пункты 9, 9.1 изложить в следующей редакции:

«9. Охранная зона объектов культурного наследия:
федерального значения: «Здание больницы Общества врачей»,
1914–1915, 1916 гг., ул. Карла Маркса, 45, стр. 1;

регионального значения: «Здание фельдшерско-акушерской школы,
где в 1902–1906 годах проходили заседания Красноярского комитета РСДРП,
хранилась нелегальная литература», ул. Карла Маркса, 45 (далее – зона ОЗ-9*).

Описание и перечень координат границ зоны ОЗ-9

Раздел 1

Сведения об объекте		
№ п/п	Характеристика объекта	Описание характеристик
1	2	3
1	Местоположение объекта	Красноярский край, Красноярск г.
2	Площадь объекта ± величина погрешности определения площади ($P \pm \Delta P$), м ²	1 126 м ² ± 12
3	Иные характеристики объекта	–

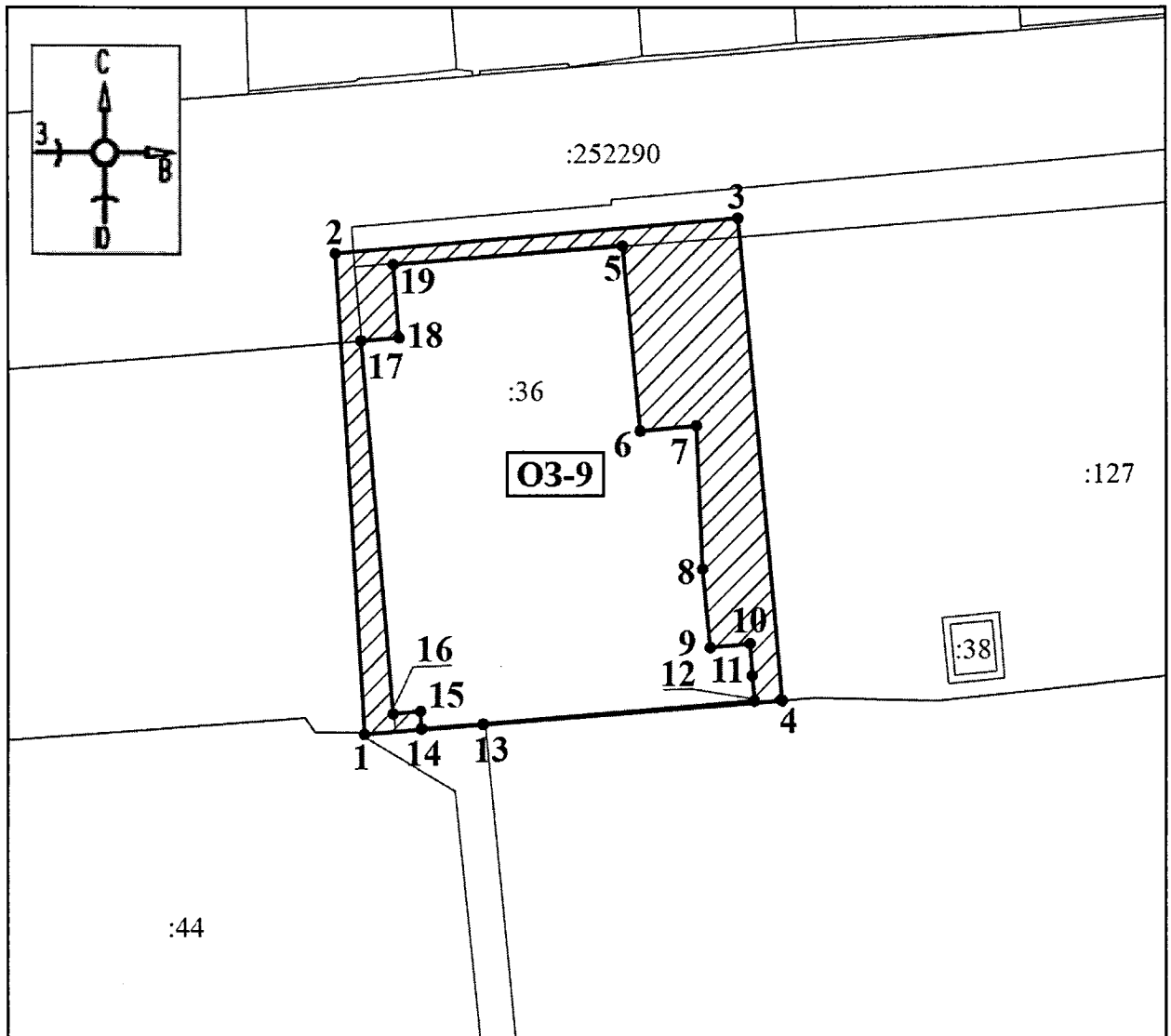
Раздел 2

Сведения о местоположении границ объекта					
1. Система координат МСК-167					
2. Сведения о характерных точках границ объекта					
Обозначение характерных точек границ	Координаты, м		Метод определения координат характерной точки	Средняя квадратическая погрешность положения характерной точки (Mt), м	Описание обозначения точки на местности (при наличии)
	X	Y			
1	2	3	4	5	6
1	631746,33	99547,46	метод спутниковых геодезических измерений (определений)	0,10	–
2	631811,78	99543,47		0,10	–
3	631816,65	99599,08		0,10	–
4	631750,91	99605,12		0,10	–
1	631746,33	99547,46		0,10	–
Внутренний контур № 1					
5	631812,81	99583,08	метод спутниковых геодезических измерений (определений)	0,10	–
6	631787,65	99585,45		0,10	–
7	631788,36	99593,26		0,10	–
8	631768,72	99594,09		0,10	–
9	631758,02	99595,14		0,10	–
10	631758,56	99600,68		0,10	–
11	631754,26	99600,99		0,10	–
12	631750,87	99601,29		0,10	–
13	631747,70	99563,83		0,10	–
14	631747,07	99555,33		0,10	–
15	631749,47	99555,21		0,10	–
16	631749,08	99551,39		0,10	–
17	631799,86	99546,99		0,10	–
18	631800,28	99552,25		0,10	–
19	631810,27	99551,46		0,10	–
5	631812,81	99583,08	0,10	–	

Описание местоположения границ зоны ОЗ-9

Прохождение границы		Описание прохождения границы
от точки	до точки	
1	2	3
1	2	на северо-запад – 65,57 м
2	3	на северо-восток – 55,82 м
3	4	на юго-восток – 66,02 м
4	1	на юго-запад в исходную точку – 57,84
внутренний контур № 1		
5	6	на юго-восток – 25,27 м
6	7	на северо-восток – 7,84 м
7	8	на юг – 19,66 м
8	9	на юго-восток – 10,75 м
9	10	на северо-восток – 5,57 м
10	11	на юго-восток – 4,31 м
11	12	на юго-восток – 3,40 м
12	13	на юго-запад – 37,59 м
13	14	на юго-запад – 8,52 м
14	15	на север – 2,40 м
15	16	на юго-запад – 3,84 м
16	17	на северо-запад – 50,97 м
17	18	на северо-восток – 5,28 м
18	19	на северо-запад – 10,02 м
19	5	на северо-восток в исходную точку – 31,72 м

Графическое изображение границ зоны ОЗ-9



Масштаб 1:500

Используемые условные знаки и обозначения:



– границы территории зоны ОЗ-9



– обозначение характерной (поворотной) точки

9.1. Зона регулирования застройки и хозяйственной деятельности объектов культурного наследия:

федерального значения: «Здание больницы Общества врачей», 1914–1915, 1916 гг., ул. Карла Маркса, 45, стр. 1;

регионального значения: «Доходный дом И.Г. Гадалова. Эклектика», последняя четв. XIX в., пр. Мира/ул. Парижской Коммуны, 31/22; «Дом жилой Н.А. Фон-Эзерского», 2-я пол. XIX в., ул. Карла Маркса, д. 24; «Дом жилой», ул. Карла Маркса, 26; «Усадьба Поповых: Флигель, Ворота», первая половина XIX в., ул. Карла Маркса, д. 28; «Жилой особняк Гадалова. Неоренессанс», 1904 г., арх. Соколовский, ул. Карла Маркса, 36/ул. Парижской Коммуны, 20;

«Здание фельдшерско-акушерской школы, где в 1902–1906 годах проходили заседания Красноярского комитета РСДРП, хранилась нелегальная литература», ул. Карла Маркса, 45; «Дом Данилова», кон. XIX в., пр. Мира, 25; «Дом Терских», до 1817 г., пр. Мира, 29; «Дом жилой И.И. Петровой», 1873 г., пр. Мира, д. 27, стр. 1; «Усадьба Гадалова: привратническая», начало XX в., ул. Карла Маркса, 36/ул. Парижской Коммуны, 20, стр. 1; «Усадьба Гадалова: ограда с воротами», начало XX в., ул. Карла Маркса, 36/ул. Парижской Коммуны, 20;

местного (муниципального) значения: «Дом Кусковых», вт. пол. XIX в., ул. Карла Маркса, 22; «Дом Ярилова», нач. XIX в., ул. Карла Маркса, 32а (далее – зона Р-2.5*).

Описание и перечень координат границ зоны Р-2.5

Раздел 1

Сведения об объекте		
№ п/п	Характеристика объекта	Описание характеристик
1	2	3
1	Местоположение объекта	Красноярский край, Красноярск г.
2	Площадь объекта ± величина погрешности определения площади ($P \pm \Delta P$), м ²	30 221 м ² ± 61
3	Иные характеристики объекта	–

Раздел 2

Сведения о местоположении границ объекта					
1. Система координат МСК-167					
2. Сведения о характерных точках границ объекта					
Обозначение характерных точек границ	Координаты, м		Метод определения координат характерной точки	Средняя квадратическая погрешность положения характерной точки (Mt), м	Описание обозначения точки на местности (при наличии)
	X	Y			
1	2	3	4	5	6
1	632013,96	99552,28	метод спутниковых геодезических измерений (определений)	0,10	–
2	631995,28	99553,15		0,10	–
3	631984,81	99441,20		0,10	–
4	631981,90	99411,13		0,10	–
5	631973,26	99403,76		0,10	–
6	631879,85	99411,40		0,10	–
7	631824,52	99415,92		0,10	–
8	631818,17	99424,65		0,10	–
9	631820,67	99453,81		0,10	–
10	631827,57	99453,22		0,10	–
11	631844,57	99451,77		0,10	–

1	2	3	4	5	6
12	631847,34	99474,11		0,10	–
13	631884,89	99470,57		0,10	–
14	631936,91	99465,67		0,10	–
15	631938,42	99479,63		0,10	–
16	631865,23	99486,26		0,10	–
17	631868,75	99534,18		0,10	–
18	631879,04	99533,85		0,10	–
19	631880,86	99558,52		0,10	–
20	631866,93	99559,17		0,10	–
21	631866,82	99557,84		0,10	–
22	631860,81	99558,32		0,10	–
23	631836,33	99560,25		0,10	–
24	631830,42	99560,72		0,10	–
25	631834,59	99611,18		0,10	–
26	631865,74	99609,15		0,10	–
27	631867,93	99636,02		0,10	–
28	631863,60	99636,35		0,10	–
29	631842,69	99638,00		0,10	–
30	631842,19	99638,04		0,10	–
31	631836,85	99638,47		0,10	–
32	631842,90	99706,75		0,10	–
33	631878,66	99703,55		0,10	–
34	631880,25	99723,07		0,10	–
35	631839,79	99725,89		0,10	–
36	631742,14	99732,71		0,10	–
37	631725,33	99548,74		0,10	–
38	631746,33	99547,46		0,10	–
39	631750,91	99605,12		0,10	–
40	631816,65	99599,08		0,10	–
41	631811,78	99543,47		0,10	–
42	631801,01	99544,13		0,10	–
43	631801,01	99544,12		0,10	–
44	631789,26	99409,38		0,10	–
45	631816,74	99407,12		0,10	–
46	631816,75	99407,12		0,10	–
47	631980,27	99393,68		0,10	–
48	631992,00	99392,71		0,10	–
49	631995,06	99425,42		0,10	–
50	632002,20	99424,79		0,10	–
1	632013,96	99552,28		0,10	–

Описание местоположения границ зоны Р-2.5

Прохождение границы		Описание прохождения границы
от точки	до точки	
1	2	3
1	2	на юг – 18,70 м

1	2	3
2	3	на юго-запад – 112,44 м
3	4	на юго-запад – 30,21 м
4	5	на юго-запад – 11,36 м
5	6	на юго-восток – 93,72 м
6	7	на юго-восток – 55,51 м
7	8	на юго-восток – 10,80 м
8	9	на северо-восток – 29,27 м
9	10	на северо-запад – 6,93 м
10	11	на северо-запад – 17,07 м
11	12	на северо-восток – 22,51 м
12	13	на северо-запад – 37,72 м
13	14	на северо-запад – 52,25 м
14	15	на северо-восток – 14,04 м
15	16	на юго-восток – 73,49 м
16	17	на северо-восток – 48,05 м
17	18	на север – 10,30 м
18	19	на северо-восток – 24,74 м
19	20	на юг – 13,93 м
20	21	на запад – 1,33 м
21	22	на юго-восток – 6,03 м
22	23	на юго-восток – 24,56 м
23	24	на юго-восток – 5,93 м
24	25	на северо-восток – 50,63 м
25	26	на северо-запад – 31,22 м
26	27	на северо-восток – 26,96 м
27	28	на юго-восток – 4,34 м
28	29	на юго-восток – 20,97 м
29	30	на юго-восток – 0,50 м
30	31	на юго-восток – 5,36 м
31	32	на северо-восток – 68,55 м
32	33	на северо-запад – 35,90 м
33	34	на северо-восток – 19,58 м
34	35	на юго-восток – 40,56 м
35	36	на юго-восток – 97,89 м
36	37	на юго-запад – 184,74 м
37	38	на север – 21,33 м
38	39	на северо-восток – 57,84 м
39	40	на северо-запад – 66,02 м
40	41	на юго-запад – 55,82 м
41	42	на юг – 10,79 м
42	43	на юго-запад – 0,1 м
43	44	на юго-запад – 135,25 м

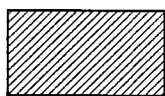
1	2	3
44	45	на северо-запад – 27,57 м
45	46	на северо-запад – 0,1 м
46	47	на северо-запад – 164,07 м
47	48	на северо-запад – 11,77 м
48	49	на северо-восток – 32,85 м
49	50	на северо-запад – 7,17 м
50	1	на северо-восток – 128,03 м

Графическое изображение границ зоны Р-2.5



Масштаб 1:4000

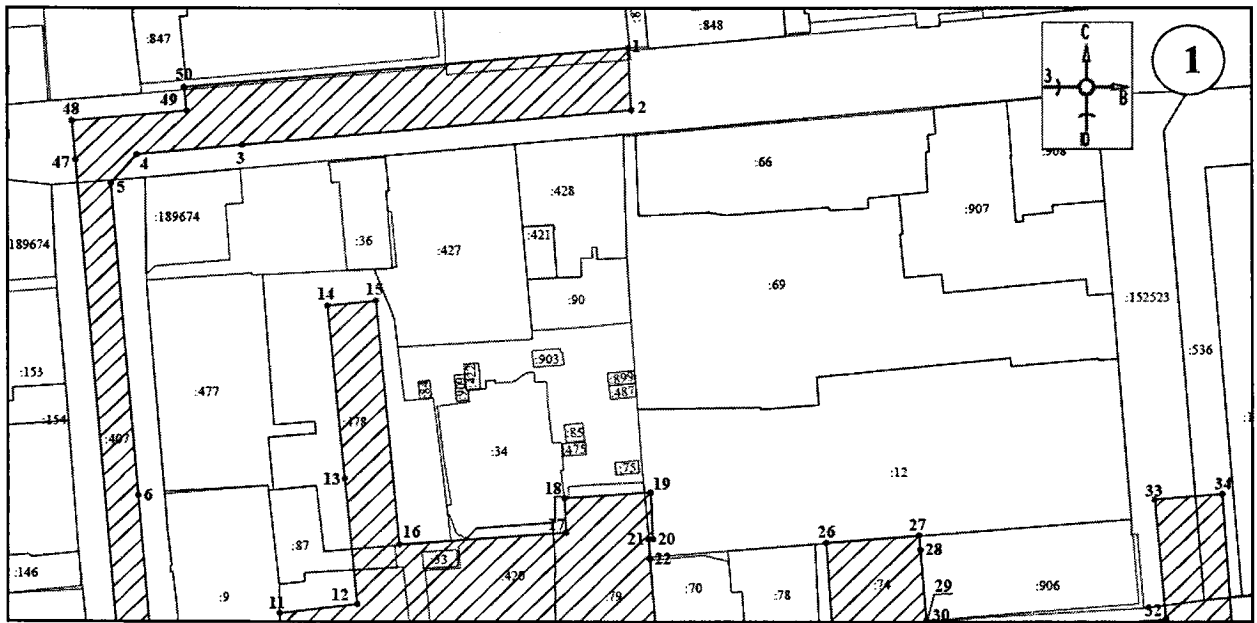
Используемые условные знаки и обозначения:



– границы территории зоны Р-2.5

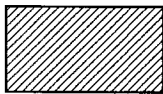


– номер листа



Масштаб 1:1200

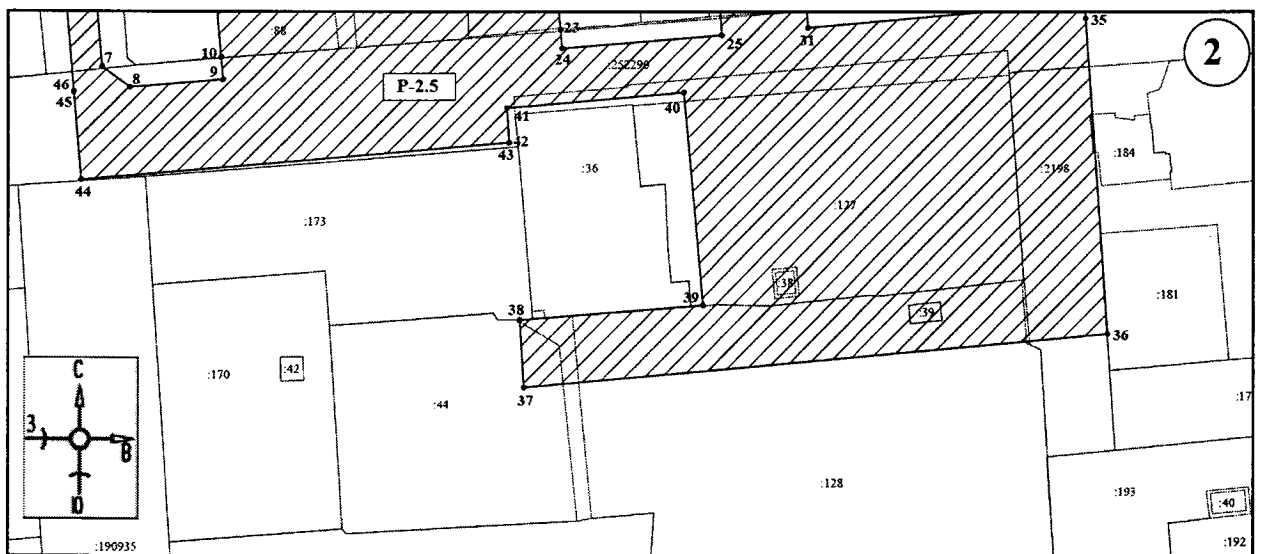
Используемые условные знаки и обозначения:



– границы территории зоны Р-2.5



– обозначение характерной (поворотной) точки



Масштаб 1:1000

Используемые условные знаки и обозначения:



– границы территории зоны Р-2.5



– обозначение характерной (поворотной) точки

»;

дополнить пунктом 9.3 следующего содержания:

«9.3. Зона регулирования застройки и хозяйственной деятельности объектов культурного наследия:

федерального значения: «Здание больницы Общества врачей», 1914–1915, 1916 гг., ул. Карла Маркса, 45, стр. 1;

регионального значения: «Доходный дом И.Г. Гадалова. Эклектика», последняя четв. XIX в., пр. Мира/ул. Парижской Коммуны, 31/22; «Дом жилой Н.А. Фон-Эзерского», 2-я пол. XIX в., ул. Карла Маркса, д. 24; «Дом жилой», ул. Карла Маркса, 26; «Усадьба Поповых: Флигель, Ворота», первая половина XIX в., ул. Карла Маркса, д. 28; «Жилой особняк Гадалова. Неоренессанс», 1904 г., арх. Соколовский, ул. Карла Маркса, 36/ул. Парижской Коммуны, 20; «Здание фельдшерско-акушерской школы, где в 1902–1906 годах проходили заседания Красноярского комитета РСДРП, хранилась нелегальная литература», ул. Карла Маркса, 45; «Дом Данилова», кон. XIX в., пр. Мира, 25; «Дом Терских», до 1817 г., пр. Мира, 29; «Дом жилой И.И. Петровой», 1873 г., пр. Мира, д. 27, стр. 1; «Усадьба Гадалова: привратницкая», начало XX в., ул. Карла Маркса, 36/ул. Парижской Коммуны, 20, стр. 1; «Усадьба Гадалова: ограда с воротами», начало XX в., ул. Карла Маркса, 36/ул. Парижской Коммуны, 20;

местного (муниципального) значения: «Дом Кусковых», вт. пол. XIX в., ул. Карла Маркса, 22; «Дом Ярилова», нач. XIX в., ул. Карла Маркса, 32а (далее – зона Р-17*).

Описание и перечень координат границ зоны Р-17

Раздел 1

Сведения об объекте		
№ п/п	Характеристика объекта	Описание характеристик
1	2	3
1	Местоположение объекта	Красноярский край, Красноярск г.
2	Площадь объекта ± величина погрешности определения площади ($P \pm \Delta P$), м ²	12 900 м ² ± 40
3	Иные характеристики объекта	–

Раздел 2

Сведения о местоположении границ объекта					
1. Система координат МСК-167					
2. Сведения о характерных точках границ объекта					
Обозначение характерных точек границ	Координаты, м		Метод определения координат характерной точки	Средняя квадратическая погрешность положения характерной точки (Mt), м	Описание обозначения точки на местности (при наличии)
	X	Y			
1	2	3	4	5	6

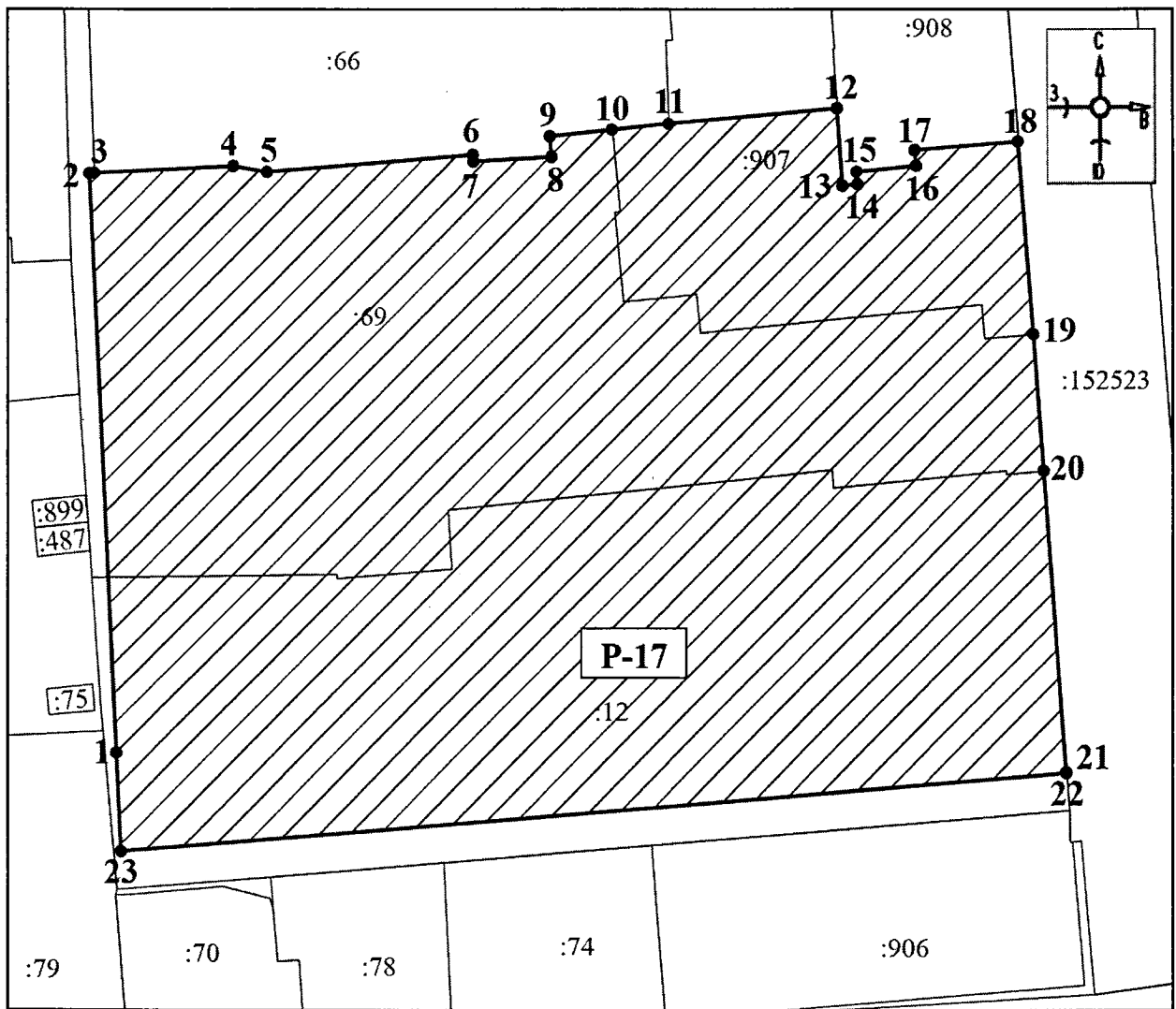
1	2	3	4	5	6
1	631880,86	99558,52	метод спутниковых геодезических измерений (определений)	0,10	–
2	631963,78	99554,63		0,10	–
3	631963,80	99555,28		0,10	–
4	631964,81	99575,37		0,10	–
5	631963,99	99580,22		0,10	–
6	631966,37	99610,20		0,10	–
7	631965,46	99610,27		0,10	–
8	631966,09	99621,61		0,10	–
9	631969,01	99621,37		0,10	–
10	631969,95	99630,36		0,10	–
11	631970,81	99638,57		0,10	–
12	631972,99	99663,15		0,10	–
13	631961,96	99663,95		0,10	–
14	631962,19	99666,12		0,10	–
15	631963,95	99665,97		0,10	–
16	631964,82	99674,59		0,10	–
17	631967,00	99674,37		0,10	–
18	631968,20	99689,29		0,10	–
19	631940,74	99691,50		0,10	–
20	631921,20	99693,00		0,10	–
21	631878,17	99696,34		0,10	–
22	631878,08	99696,35		0,10	–
23	631866,93	99559,17		0,10	–
1	631880,86	99558,52	0,10	–	

Описание местоположения границ зоны Р-17

Прохождение границы		Описание прохождения границы
от точки	до точки	
1	2	3
1	2	на северо-запад – 83,01 м
2	3	на северо-восток – 20,77 м
3	4	
4	5	на юго-восток – 4,92 м
5	6	на северо-восток – 30,07 м
6	7	на юг – 0,91 м
7	8	на юго-восток – 11,36 м
8	9	на север – 2,93 м
9	10	на северо-восток – 41,97 м
10	11	
11	12	
12	13	на юго-восток – 11,06 м
13	14	на северо-восток – 2,18 м
14	15	на север – 1,77 м
15	16	на северо-восток – 8,66 м

1	2	3
16	17	на север – 2,19 м
17	18	на северо-восток – 14,97 м
18	19	на юго-восток – 90,40 м
19	20	
20	21	
21	22	
22	23	на юго-запад – 137,63 м
23	1	на северо-запад в исходную точку – 13,95 м

Графическое изображение границ зоны Р-17



Используемые условные знаки и обозначения:



– границы территории зоны Р-17

●1 – обозначение характерной (поворотной) точки »;

пункты 10–13 изложить в следующей редакции:

«10. Охранная зона объектов культурного наследия:

регионального значения: «Дом жилой Н.А. Фон-Эзерского», 2-я пол. XIX в., ул. Карла Маркса, д. 24; «Дом жилой», ул. Карла Маркса, 26; «Усадьба Поповых: Флигель, Ворота», первая половина XIX в., ул. Карла Маркса, д. 28;

местного (муниципального) значения: «Дом Кусковых», вт. пол. XIX в., ул. Карла Маркса, 22 (далее – зона ОЗ-10*).

Описание и перечень координат границ зоны ОЗ-10

Раздел 1

Сведения об объекте		
№ п/п	Характеристика объекта	Описание характеристик
1	2	3
1	Местоположение объекта	Красноярский край, Красноярск г.
2	Площадь объекта ± величина погрешности определения площади ($P \pm \Delta P$), м ²	1721 м ² ± 15
3	Иные характеристики объекта	–

Раздел 2

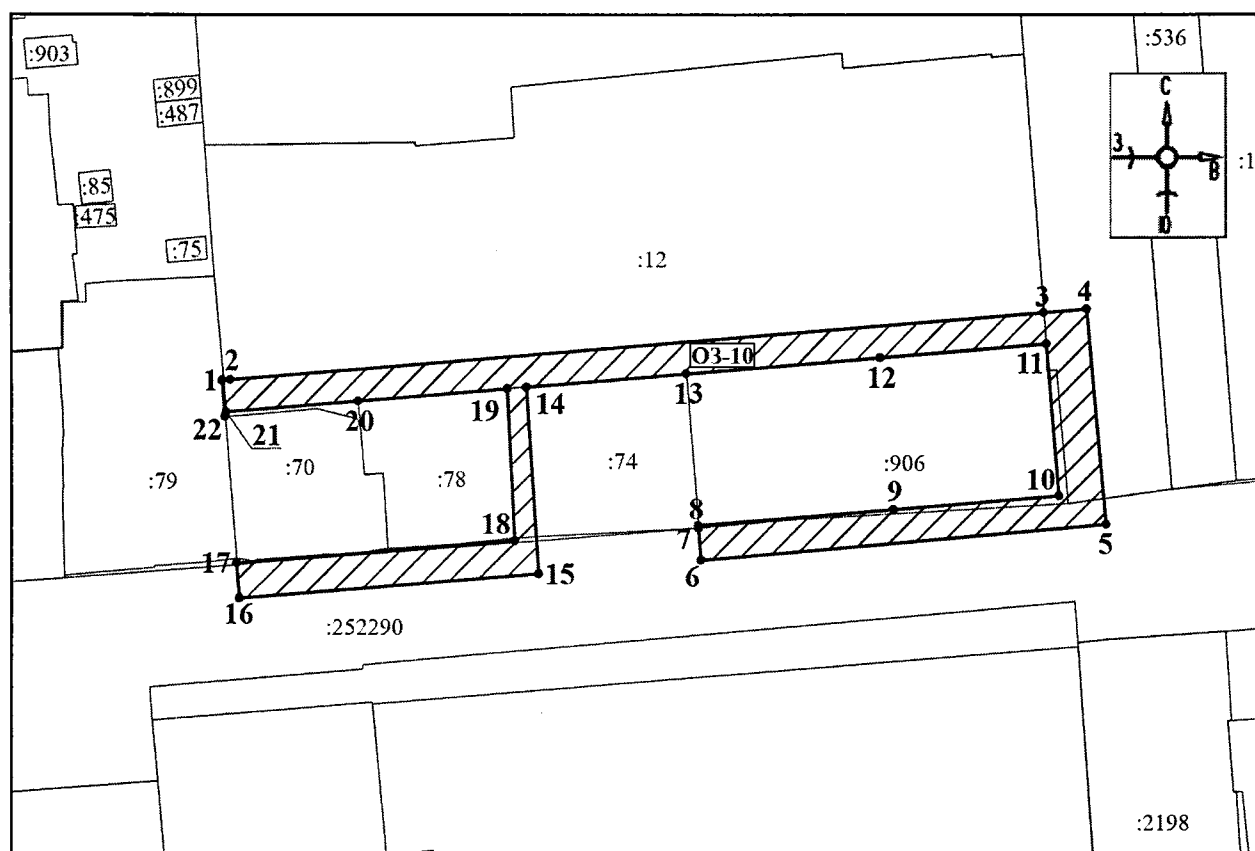
Сведения о местоположении границ объекта					
1. Система координат МСК-167					
2. Сведения о характерных точках границ объекта					
Обозначение характерных точек границ	Координаты, м		Метод определения координат характерной точки	Средняя квадратическая погрешность положения характерной точки (Mt), м	Описание обозначения точки на местности (при наличии)
	X	Y			
1	2	3	4	5	6
1	631866,82	99557,84	метод спутниковых геодезических измерений (определений)	0,10	–
2	631866,93	99559,17		0,10	–
3	631878,08	99696,35		0,10	–
4	631878,66	99703,55		0,10	–
5	631842,90	99706,75		0,10	–
6	631836,85	99638,47		0,10	–
7	631842,19	99638,04		0,10	–

1	2	3	4	5	6
8	631842,69	99638,00		0,10	–
9	631845,38	99671,10		0,10	–
10	631847,66	99698,86		0,10	–
11	631872,88	99696,80		0,10	–
12	631870,62	99668,87		0,10	–
13	631867,93	99636,02		0,10	–
14	631865,74	99609,15		0,10	–
15	631834,59	99611,18		0,10	–
16	631830,42	99560,72		0,10	–
17	631836,33	99560,25		0,10	–
18	631840,16	99607,16		0,10	–
19	631865,48	99605,92		0,10	–
20	631863,43	99580,70		0,10	–
21	631861,62	99558,51		0,10	–
22	631860,81	99558,32		0,10	–
1	631866,82	99557,84		0,10	–

Описание местоположения границ зоны ОЗ-10

Прохождение границы		Описание прохождения границы
от точки	до точки	
1	2	3
1	2	на северо-восток – 146,18 м
2	3	
3	4	
4	5	на юго-восток – 35,90 м
5	6	на юго-запад – 68,55 м
6	7	на север – 5,86 м
7	8	
8	9	на северо-восток – 61,06 м
9	10	
10	11	на север – 25,30 м
11	12	на юго-запад – 87,94 м
12	13	
13	14	
14	15	на юг – 31,22 м
15	16	на юго-запад – 50,63 м
16	17	на север – 5,93 м
17	18	на северо-восток – 47,07 м
18	19	на север – 25,35 м
19	20	на юго-запад – 47,56 м
20	21	
21	22	на юг – 0,83 м
22	1	на север в исходную точку – 6,03 м

Графическое изображение границ зоны ОЗ-10



Масштаб 1:700

Используемые условные знаки и обозначения:



– границы территории зоны ОЗ-10

●1

– обозначение характерной (поворотной) точки

11. Охранная зона объектов культурного наследия:

регионального значения: «Дом Данилова», кон. XIX в., пр. Мира, 25;
«Дом Терских», до 1817 г., пр. Мира, 29; «Дом жилой И.И. Петровой», 1873 г., пр. Мира, д. 27, стр. 1;

местного (муниципального) значения: «Дом Ярилова», нач. XIX в., ул. Карла Маркса, 32а (далее – зона ОЗ-11*).

Описание и перечень координат границ зоны ОЗ-11

Раздел 1

Сведения об объекте		
№ п/п	Характеристика объекта	Описание характеристик
1	2	3
1	Местоположение объекта	Красноярский край, Красноярск г.

1	2	3
2	Площадь объекта \pm величина погрешности определения площади ($P \pm \Delta P$), м ²	6750 м ² \pm 29
3	Иные характеристики объекта	–

Раздел 2

Сведения о местоположении границ объекта					
1. Система координат МСК-167					
2. Сведения о характерных точках границ объекта					
Обозначение характерных точек границ	Координаты, м		Метод определения координат характерной точки	Средняя квадратическая погрешность положения характерной точки (Mt), м	Описание обозначения точки на местности (при наличии)
	X	Y			
1	2	3	4	5	6
1	631984,81	99441,20	метод спутниковых геодезических измерений (определений)	0,10	–
2	631995,28	99553,15		0,10	–
3	631880,86	99558,52		0,10	–
4	631879,04	99533,85		0,10	–
5	631868,75	99534,18		0,10	–
6	631865,23	99486,26		0,10	–
7	631938,42	99479,63		0,10	–
8	631936,91	99465,67		0,10	–
9	631947,28	99464,69		0,10	–
10	631947,62	99471,32		0,10	–
11	631948,02	99479,14		0,10	–
12	631948,30	99484,39		0,10	–
13	631948,81	99485,65		0,10	–
14	631965,22	99484,15		0,10	–
15	631965,19	99483,16		0,10	–
16	631971,13	99482,66		0,10	–
17	631971,20	99483,43		0,10	–
18	631986,96	99481,89		0,10	–
19	631985,49	99464,79		0,10	–
20	631979,41	99465,26		0,10	–
21	631977,25	99441,75		0,10	–
1	631984,81	99441,20	0,10	–	
Внутренний контур № 1					
22	631866,42	99501,14	метод спутниковых геодезических измерений (определений)	0,10	–
23	631906,69	99496,46		0,10	–
24	631908,02	99506,54		0,10	–
25	631911,82	99506,74		0,10	–
26	631912,12	99511,64		0,10	–
27	631913,45	99511,57		0,10	–
28	631914,62	99532,74		0,10	–

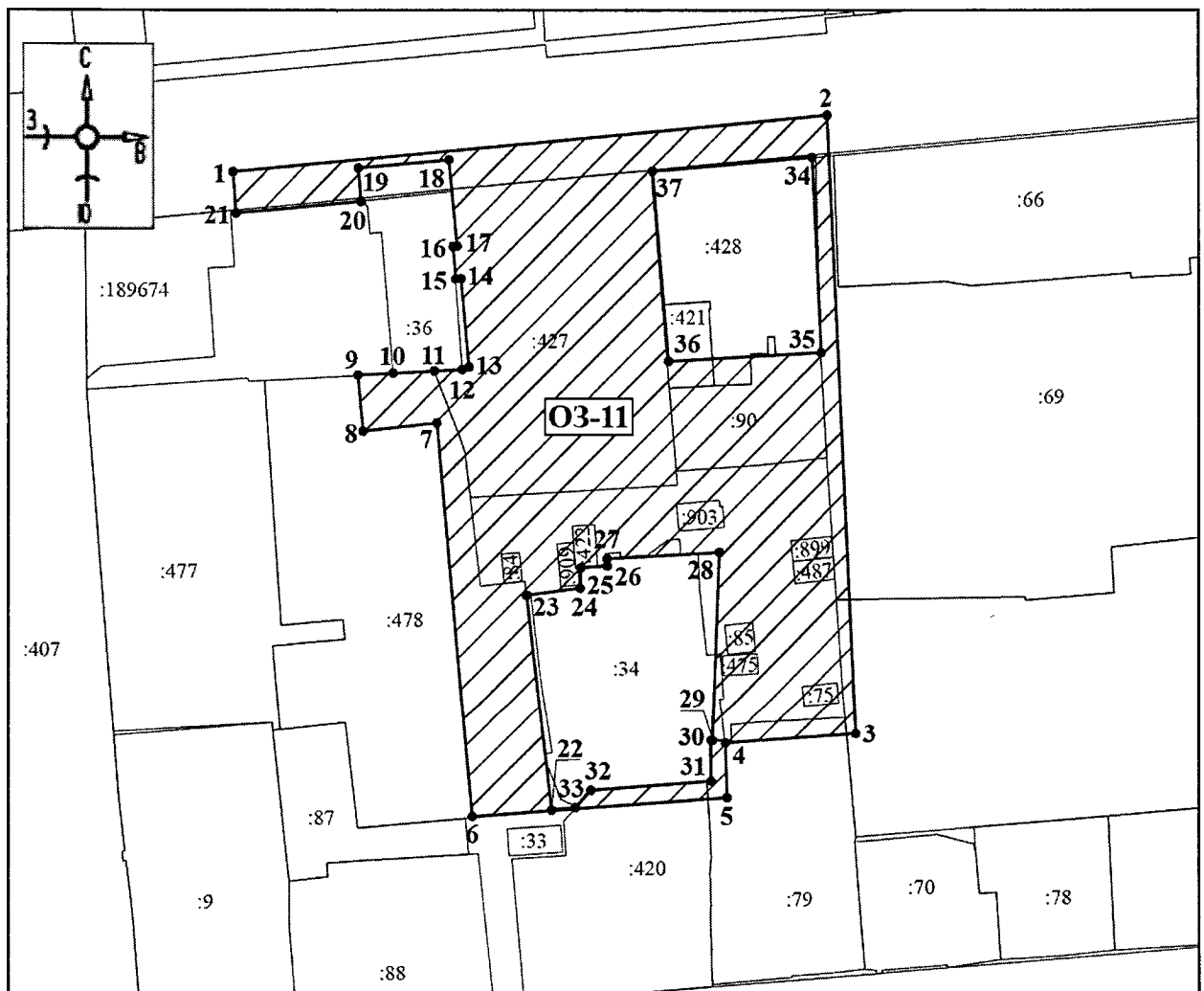
1	2	3	4	5	6
29	631879,53	99531,42		0,10	–
30	631879,52	99531,18		0,10	–
31	631871,82	99531,18		0,10	–
32	631870,12	99508,54		0,10	–
33	631866,92	99505,64		0,10	–
22	631866,42	99501,14		0,10	–
Внутренний контур № 2					
34	631987,45	99550,28	метод спутниковых геодезических измерений (определений)	0,10	–
35	631951,49	99552,01		0,10	–
36	631949,84	99523,13		0,10	–
37	631984,86	99520,13		0,10	–
34	631987,45	99550,28		0,10	–

Описание местоположения границ зоны ОЗ-11

Прохождение границы		Описание прохождения границы
от точки	до точки	
1	2	3
1	2	на северо-восток – 112,44 м
2	3	на юг – 114,55 м
3	4	на юго-запад – 24,74 м
4	5	на юг – 10,30 м
5	6	на юго-запад – 48,05 м
6	7	на северо-запад – 73,49 м
7	8	на запад – 14,04 м
8	9	на северо-запад – 10,42 м
9	10	на восток – 19,72 м
10	11	
11	12	
12	13	на северо-восток – 1,36 м
13	14	на северо-запад – 16,48 м
14	15	на запад – 0,99 м
15	16	на северо-запад – 5,96 м
16	17	на восток – 0,77 м
17	18	на северо-запад – 6,10 м
18	19	на юго-запад – 17,16 м
19	20	на юго-восток – 6,10 м
20	21	на юго-запад – 23,61 м
21	1	на северо-запад в исходную точку – 7,58 м
внутренний контур № 1		
22	23	на северо-запад – 40,54 м
23	24	на северо-восток – 10,17 м
24	25	на север – 3,81 м

1	2	3
25	26	на восток – 4,91 м
26	27	на север – 1,33 м
27	28	на восток – 21,20 м
28	29	на юго-запад – 35,11 м
29	30	на запад – 0,24 м
30	31	на юг – 7,70 м
31	32	на запад – 22,70 м
32	33	на юго-запад – 4,32 м
33	22	на запад в исходную точку – 4,53 м
внутренний контур № 2		
34	35	на юго-восток – 36,00 м
35	36	на юго-запад – 28,93 м
36	37	на северо-запад – 35,15 м
37	34	на северо-восток в исходную точку – 30,26 м

Графическое изображение границ зоны ОЗ-11



Масштаб 1:1000

Используемые условные знаки и обозначения:



– границы территории зоны ОЗ-11

●1 – обозначение характерной (поворотной) точки

12. Охранная зона объекта культурного наследия регионального значения «Доходный дом И.Г. Гадалова. Эклектика», последняя четв. XIX в., пр. Мира/ул. Парижской Коммуны, 31/22 (далее – зона ОЗ-12*).

Описание и перечень координат границ зоны ОЗ-12

Раздел 1

Сведения об объекте		
№ п/п	Характеристика объекта	Описание характеристик
1	2	3
1	Местоположение объекта	Красноярский край Красноярск г.
2	Площадь объекта ± величина погрешности определения площади ($P \pm \Delta P$), м ²	2 441 м ² ± 17
3	Иные характеристики объекта	–

Раздел 2

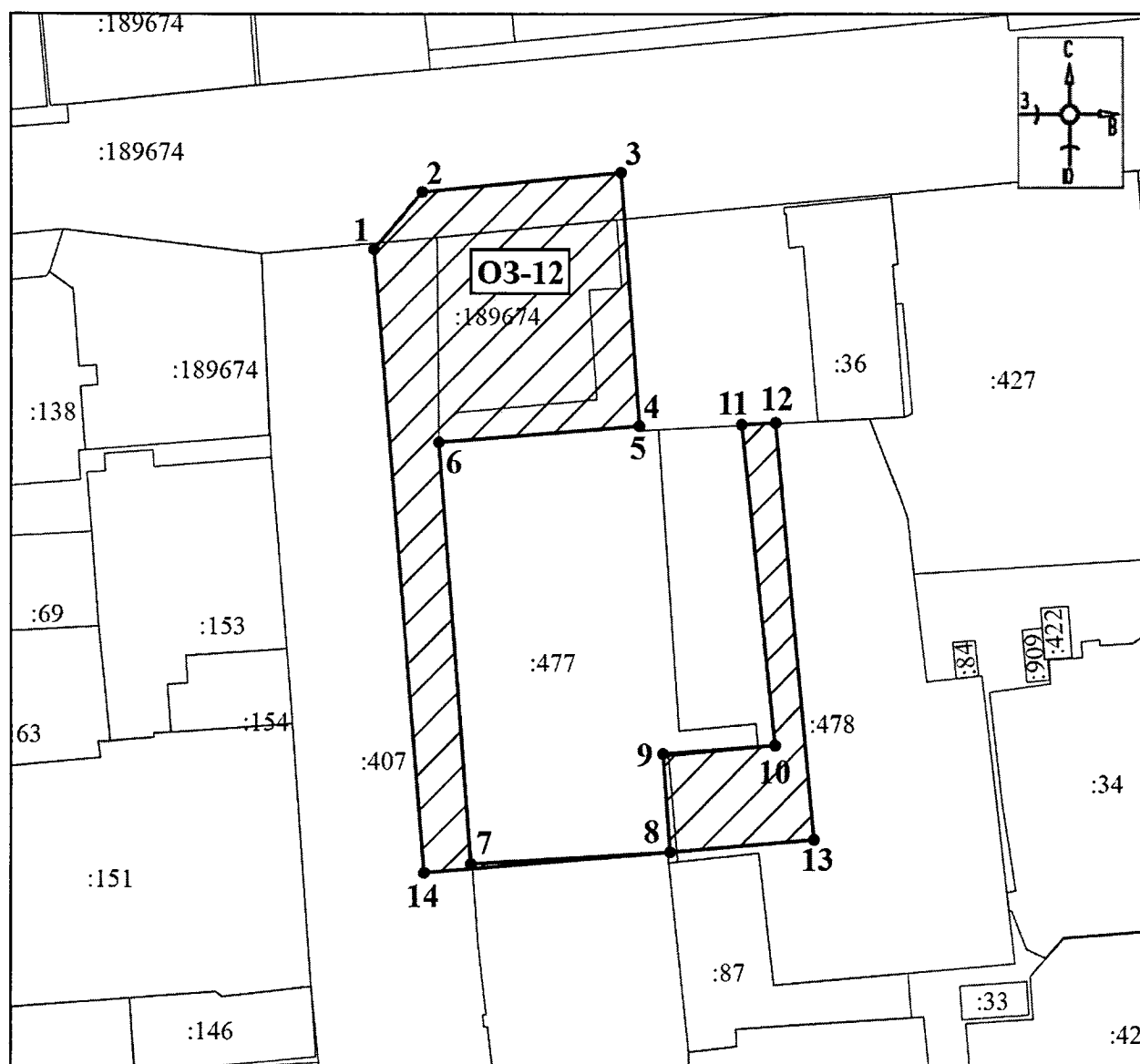
Сведения о местоположении границ объекта					
1. Система координат МСК-167					
2. Сведения о характерных точках границ объекта					
Обозначение характерных точек границ	Координаты, м		Метод определения координат характерной точки	Средняя квадратическая погрешность положения характерной точки (Mt), м	Описание обозначения точки на местности (при наличии)
	X	Y			
1	2	3	4	5	6
1	631973,26	99403,76	метод спутниковых геодезических измерений (определений)	0,10	–
2	631981,90	99411,13		0,10	–
3	631984,81	99441,20		0,10	–
4	631946,81	99443,94		0,10	–
5	631946,79	99443,95		0,10	–
6	631944,35	99413,63		0,10	–
7	631881,20	99418,47		0,10	–
8	631883,03	99448,66		0,10	–
9	631897,71	99447,59		0,10	–
10	631898,96	99464,63		0,10	–
11	631947,01	99459,56		0,10	–

1	2	3	4	5	6
12	631947,28	99464,69		0,10	–
13	631884,89	99470,57		0,10	–
14	631879,85	99411,40		0,10	–
1	631973,26	99403,76		0,10	–

Описание местоположения границ зоны ОЗ-12

Прохождение границы		Описание прохождения границы
от точки	до точки	
1	2	3
1	2	на северо-восток – 11,36 м
2	3	на северо-восток – 30,21 м
3	4	на юго-восток – 38,12 м
4	5	
5	6	на юго-запад – 30,42 м
6	7	на юго-восток – 63,34 м
7	8	на восток – 30,25 м
8	9	на северо-запад – 14,72 м
9	10	на северо-восток – 17,09 м
10	11	на северо-запад – 48,32 м
11	12	на восток – 5,14 м
12	13	на юго-восток – 62,67 м
13	14	на юго-запад – 59,38 м
14	1	на северо-запад в исходную точку – 93,72 м

Графическое изображение границ зоны ОЗ-12



Масштаб 1:900

Используемые условные знаки и обозначения:



– границы территории зоны ОЗ-12



– обозначение характерной (поворотной) точки

13. Охранная зона объектов культурного наследия регионального значения: «Жилой особняк Гадалова. Неоренессанс», 1904 г., арх. Соколовский, ул. Карла Маркса, 36/ул. Парижской Коммуны, 20; «Усадьба Гадалова: привратницкая», начало XX в., ул. Карла Маркса, 36/ул. Парижской Коммуны, 20, стр. 1; «Усадьба Гадалова: ограда с воротами», начало XX в., ул. Карла Маркса, 36/ул. Парижской Коммуны, 20 (далее – зона ОЗ-13*).

Описание и перечень координат границ зоны ОЗ-13 участок 1

Раздел 1

Сведения об объекте		
№ п/п	Характеристика объекта	Описание характеристик
1	2	3
1	Местоположение объекта	Красноярский край, Красноярск г.
2	Площадь объекта ± величина погрешности определения площади (P±ΔP), м ²	624 м ² ± 9
3	Иные характеристики объекта	–

Раздел 2

Сведения о местоположении границ объекта					
1. Система координат МСК-167					
2. Сведения о характерных точках границ объекта					
Обозначение характерных точек границ	Координаты, м		Метод определения координат характерной точки	Средняя квадратическая погрешность положения характерной точки (Mt), м	Описание обозначения точки на местности (при наличии)
	X	Y			
1	2	3	4	5	6
1	631879,85	99411,40	метод спутниковых геодезических измерений (определений)	0,10	–
2	631880,46	99418,53		0,10	–
3	631825,08	99422,81		0,10	–
4	631827,57	99453,22		0,10	–
5	631820,67	99453,81		0,10	–
6	631818,17	99424,65		0,10	–
7	631824,52	99415,92		0,10	–
1	631879,85	99411,40		0,10	–

Описание местоположения границ зоны ОЗ-13 участок 1

Прохождение границы		Описание прохождения границы
от точки	до точки	
1	2	3
1	2	на северо-восток – 7,16 м
2	3	на юго-восток – 55,55 м
3	4	на северо-восток – 30,51 м
4	5	на юго-восток – 6,93 м
5	6	на юго-запад – 29,27 м
6	7	на северо-запад – 10,80 м
7	1	на северо-запад в исходную точку – 55,51 м

Описание и перечень координат границ зоны ОЗ-13 участок 2

Раздел 1

Сведения об объекте		
№ п/п	Характеристика объекта	Описание характеристик
1	2	3
1	Местоположение объекта	Красноярский край, Красноярск г.
2	Площадь объекта \pm величина погрешности определения площади ($P \pm \Delta P$), м ²	839 м ² \pm 10
3	Иные характеристики объекта	–

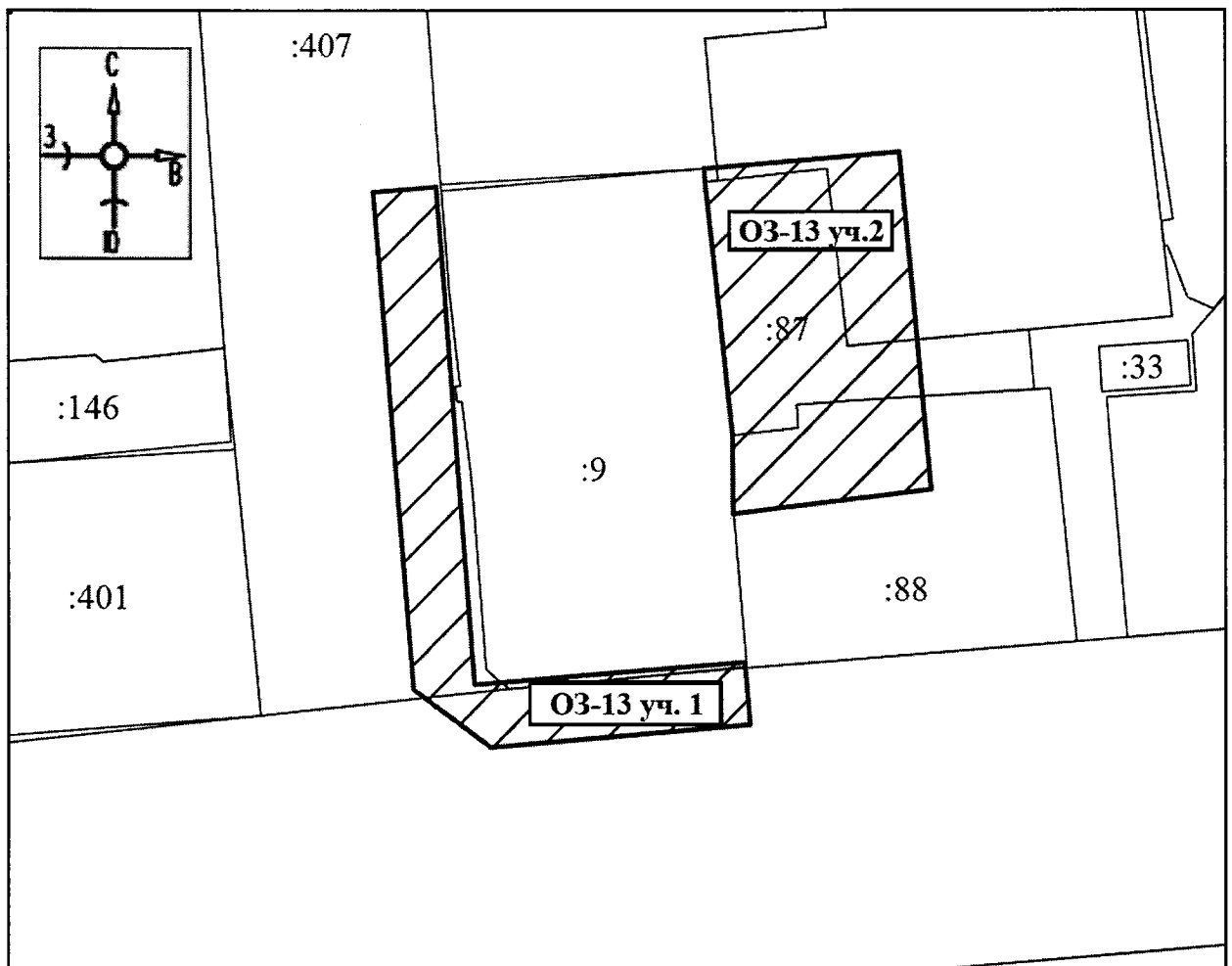
Раздел 2

Сведения о местоположении границ объекта					
1. Система координат МСК-167					
2. Сведения о характерных точках границ объекта					
Обозначение характерных точек границ	Координаты, м		Метод определения координат характерной точки	Средняя квадратическая погрешность положения характерной точки (Mt), м	Описание обозначения точки на местности (при наличии)
	X	Y			
1	2	3	4	5	6
8	631883,01	99448,55	метод спутниковых геодезических измерений (определений)	0,10	–
9	631884,89	99470,57		0,10	–
10	631847,34	99474,11		0,10	–
11	631844,57	99451,77		0,10	–
12	631844,58	99451,77		0,10	–
13	631853,37	99451,70		0,10	–
14	631881,52	99448,64		0,10	–
8	631883,01	99448,55		0,10	–

Описание местоположения границ зоны ОЗ-13 участок 2

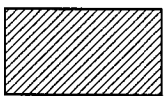
Прохождение границы		Описание прохождения границы
от точки	до точки	
1	2	3
8	9	на северо-восток – 22,10 м
9	10	на юго-восток – 37,72
10	11	на юго-запад – 22,51 м
11	12	на северо-запад – 0,01 м
12	13	на север – 8,79 м
13	14	на северо-запад – 28,32 м
14	8	на северо-запад в исходную точку – 1,49 м

Графическое изображение границ зоны ОЗ-13



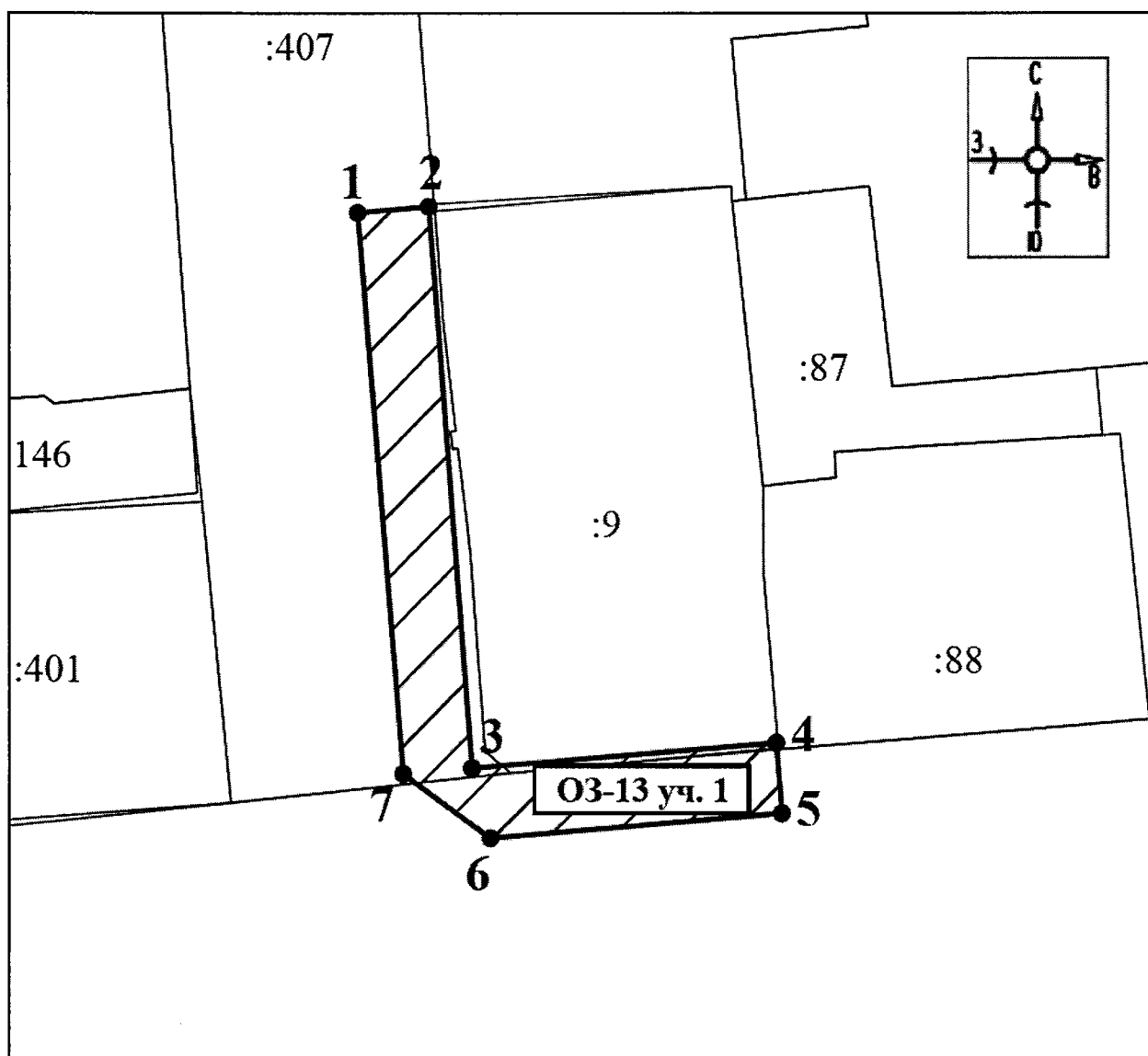
Масштаб 1:500

Используемые условные знаки и обозначения:



– границы территории зоны ОЗ-13

ОЗ-13 участок 1



Масштаб 1:500

Используемые условные знаки и обозначения:

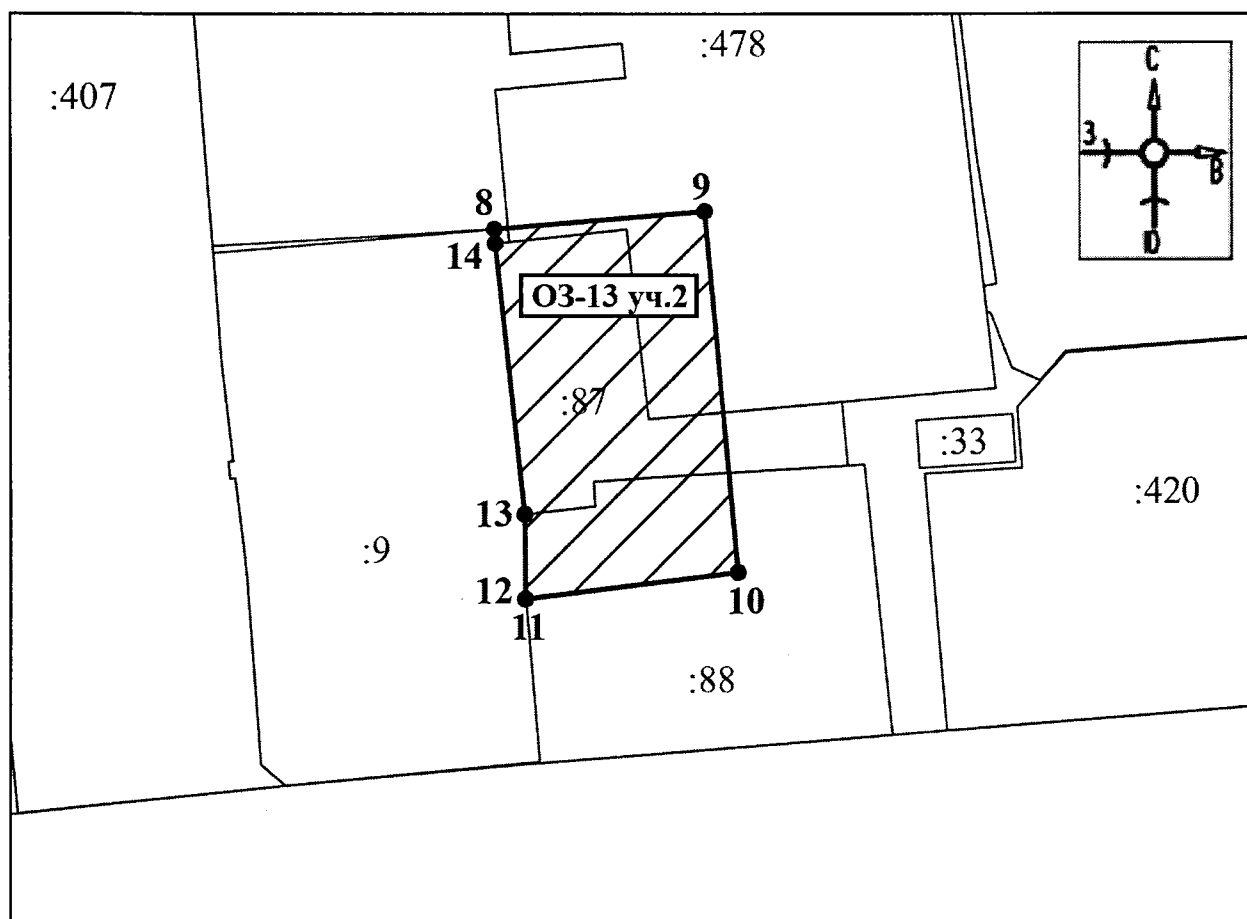


– границы территории зоны ОЗ-13 участок 1



– обозначение характерной (поворотной) точки

ОЗ-13 участок 2



Масштаб 1:400

Используемые условные знаки и обозначения:



– границы территории зоны ОЗ-13 участок 2



– обозначение характерной (поворотной) точки

»;

в особых режимах использования земель и требованиях к градостроительным регламентам в границах зон охраны объектов культурного наследия федерального, регионального и местного (муниципального) значения, расположенных в г. Красноярске:

раздел 2 дополнить пунктом 15 следующего содержания:

«15. Особые режимы использования земель и требования к градостроительным регламентам в границах территории зоны регулирования застройки и хозяйственной деятельности (для использования в приложении № 1 – Р-17), в пределах которой устанавливаются предельные параметры разрешенного строительства и реконструкции до 60 метров в высоту, устанавливаются с учетом следующих требований:

а) ограничение строительства, необходимое для обеспечения сохранности объекта культурного наследия в его исторической среде, касающееся размеров,

пропорций и параметров объектов капитального строительства и их частей, использования отдельных строительных материалов, применения цветовых решений, которые должны быть соподчинены композиционным, архитектурно-градостроительным особенностям объекта культурного наследия, в том числе установление предельных параметров разрешенного строительства и реконструкции объектов капитального строительства по высотности до 60 метров;

б) ограничение капитального ремонта и реконструкции объектов капитального строительства и их частей, касающееся их размеров, пропорций и параметров, использования отдельных строительных материалов, применения цветовых решений, которые должны быть соподчинены композиционным, архитектурно-градостроительным особенностям объекта культурного наследия, в том числе установление предельных параметров разрешенной реконструкции объектов капитального строительства по высотности до 60 метров;

в) обеспечение визуального восприятия объекта культурного наследия в его историко-градостроительной и природной среде;

г) ограничение хозяйственной деятельности, необходимое для обеспечения сохранности объекта культурного наследия в его историко-градостроительной и природной среде;

д) сохранение качества окружающей среды, необходимого для обеспечения сохранности объекта культурного наследия в его историко-градостроительной и природной среде;

е) соблюдение требований в области охраны окружающей среды, необходимых для обеспечения сохранности объекта культурного наследия в его историческом и ландшафтном окружении, а также охраняемого природного ландшафта;

ж) ограничение устройства рекламных и информационных конструкций:

запрещение устройства рекламных и информационных конструкций с внешними габаритами рекламной панели более 4,4 м x 3,4 м;

запрещение использования рекламной конструкции типа настенное панно;

запрещение размещения рекламных и информационных конструкций перед объектами культурного наследия;

запрещение использования рекламных тумб (пилларов) с размером информационного поля более 1,4 м x 3 м;

использование рекламных конструкций, оформленных в едином стиле и нейтральном – сером цвете;

внешний вид рекламных конструкций, размещаемых на протяжении одной улицы (квартала), должен соответствовать внешнему архитектурному облику сложившейся застройки улицы (квартала), единому стилевому решению;

з) обеспечение защиты объекта культурного наследия от динамических воздействий;

и) обеспечение сохранности всех исторически ценных градоформирующих объектов: жилых, гражданских, промышленных зданий

и инженерных сооружений, фрагментов рядовой исторической застройки, ценных элементов планировки (дорегулярной планировки и регулярной планировки кварталов, красных линий кварталов и площадей, панорам города и мест их обзора), высотных исторических доминант.».

2. Опубликовать постановление в газете «Наш Красноярский край» и на «Официальном интернет-портале правовой информации Красноярского края» (www.zakon.krskstate.ru).

3. Постановление вступает в силу в день, следующий за днем его официального опубликования.



Исполняющий обязанности
председателя Правительства края

С.В. Верещагин