



# ЗАКОН Красноярского края

26.03.2020

№ 9-3766

## О ВНЕСЕНИИ ИЗМЕНЕНИЙ В ЗАКОН КРАЯ «ОБ УТВЕРЖДЕНИИ ГРАНИЦ Г. АЧИНСКА КРАСНОЯРСКОГО КРАЯ»

### Статья 1

Внести в Закон края от 24 апреля 1997 года № 13-488 «Об утверждении границ г. Ачинска Красноярского края» (Красноярский рабочий, 1997, 15 мая; 2001, 16 октября; Ведомости высших органов государственной власти Красноярского края, 24 ноября 2008 года, № 59 (280) следующие изменения:

1) наименование Закона изложить в следующей редакции:

«Об установлении границ муниципального образования городской округ город Ачинск Красноярского края»;

2) статью 1 изложить в следующей редакции:

### «Статья 1

Утвердить границы муниципального образования городской округ город Ачинск Красноярского края (далее по тексту закона – город Ачинск), в состав которого входят городские населенные пункты: город Ачинск и городской поселок Мазульский, согласно координатам характерных точек границ города Ачинска (приложение 1), текстовому описанию местоположения границ города Ачинска (приложение 2) и графическому отображению местоположения границ города Ачинска (приложение 3).»;

3) приложения 1, 2 изложить в редакции согласно приложениям 1, 2 к настоящему Закону;

4) дополнить приложением 3 согласно приложению 3 к настоящему Закону.

**Статья 2**

Настоящий Закон вступает в силу через 10 дней со дня его официального опубликования.

Губернатор  
Красноярского края

А.В. Усс

«08» апреля 2020 г.

Приложение 1 к Закону края  
от 26 марта 2020 г. № 9-3766

Приложение 1 к Закону края  
от 24 апреля 1997 г. № 13-488

**КООРДИНАТЫ ХАРАКТЕРНЫХ ТОЧЕК  
ГРАНИЦ ГОРОДА АЧИНСКА**

Обозначение характерных точек границы	Координаты, м (система координат МСК-166 (зона 3))	
	X	Y
1	700563.41	134414.96
2	700520.40	135375.29
3	700519.23	135414.99
4	700519.34	135686.00
5	700536.78	135721.50
6	700596.03	135898.70
7	700712.40	136180.32
8	700727.12	136208.56
9	700911.21	136542.84
10	701198.30	136648.24
11	701374.29	136820.63
12	701406.18	136737.13
13	701456.09	136779.22
14	701481.88	136763.63
15	701657.98	136651.54
16	702075.56	136734.84
17	702075.06	136955.53
18	701923.07	137062.42
19	701659.08	137244.92
20	701703.28	137477.71
21	702178.36	137360.81
22	702354.55	136896.33
23	702437.45	136937.33
24	702734.79	136747.58
25	702946.63	136734.74
26	703033.63	136552.44
27	703079.73	136428.95
28	703206.02	136320.75
29	703533.61	136150.26
30	703748.60	135994.85

Обозначение характерных точек границы	Координаты, м (система координат МСК-166 (зона 3))	
	X	Y
31	703923.59	135895.77
32	704059.69	135824.97
33	704270.84	135842.10
34	704480.27	135887.67
35	704692.66	136023.06
36	704893.27	136253.17
37	704803.88	136297.85
38	704782.66	136308.45
39	704520.31	136434.90
40	704354.48	136514.70
41	704329.08	136526.92
42	704325.08	136554.22
43	704324.76	136561.17
44	704326.53	136581.17
45	704317.46	136773.84
46	704132.93	136764.40
47	704129.28	136764.26
48	704120.92	136764.77
49	703964.61	136757.55
50	703878.50	136753.59
51	703786.41	136973.78
52	703702.89	137173.50
53	703690.31	137203.54
54	703668.01	137250.42
55	703665.70	137256.41
56	703654.44	137289.31
57	703637.01	137352.09
58	703636.36	137354.94
59	703588.13	137573.29
60	703566.69	137653.42
61	703564.14	137664.34
62	703541.58	137772.65
63	703532.82	137801.87
64	703524.65	137840.53
65	703500.61	137953.92
66	703495.94	137975.05
67	703491.79	137984.99
68	703483.14	138035.63
69	703436.38	138048.56
70	703076.11	138153.32

Обозначение характерных точек границы	Координаты, м (система координат МСК-166 (зона 3))	
	X	Y
71	702858.33	138215.17
72	702778.36	138237.87
73	702745.71	138245.62
74	702735.66	138250.00
75	702633.53	138301.08
76	702602.53	138316.59
77	702591.05	138314.24
78	702581.86	138312.88
79	702560.99	138316.57
80	702577.60	138410.48
81	702583.02	138426.59
82	702585.97	138440.55
83	702603.16	138522.15
84	702642.91	138710.07
85	702660.49	138793.44
86	702631.44	138908.64
87	702623.07	138941.85
88	703195.62	139073.44
89	703229.66	139140.73
90	703304.64	139143.38
91	703329.81	139155.83
92	703325.04	139207.77
93	703314.18	139211.48
94	703368.76	139410.73
95	703389.70	139465.05
96	703397.91	139521.49
97	703353.93	139553.28
98	703307.03	139568.92
99	703289.27	139568.12
100	703237.08	139592.76
101	703071.74	139665.90
102	703027.75	139678.88
103	702984.83	139599.39
104	702943.49	139514.86
105	702834.59	139295.21
106	702791.40	139203.79
107	702734.70	139096.22
108	702698.80	139029.58
109	702683.18	138983.27
110	702675.16	138980.27

Обозначение характерных точек границы	Координаты, м (система координат МСК-166 (зона 3))	
	X	Y
111	702654.23	138972.43
112	702616.58	138958.08
113	702564.87	138938.95
114	702368.42	138865.46
115	702204.35	138803.98
116	702202.76	138838.89
117	702218.29	138838.83
118	702231.89	138880.78
119	702292.19	139010.21
120	702233.81	139039.96
121	702258.61	139102.62
122	702220.65	139112.87
123	702216.40	139117.77
124	702214.02	139135.02
125	702200.36	139131.44
126	702190.41	139123.74
127	702146.39	139156.22
128	702029.20	139206.77
129	702000.58	139212.89
130	701993.74	139216.13
131	701989.06	139219.19
132	701974.12	139236.65
133	701967.46	139238.63
134	701888.43	139273.42
135	701864.17	139284.28
136	701816.47	139281.79
137	701826.93	139296.00
138	701822.03	139315.20
139	701811.63	139325.30
140	701826.17	139372.54
141	701819.93	139398.11
142	701807.33	139449.19
143	701831.63	139458.69
144	701872.53	139497.40
145	701879.73	139571.90
146	701852.63	139635.20
147	701822.43	139675.20
148	701865.73	139688.60
149	701867.33	139774.20
150	701884.93	139786.80

Обозначение характерных точек границы	Координаты, м (система координат МСК-166 (зона 3))	
	X	Y
151	701894.05	139774.23
152	701906.99	139766.46
153	701916.70	139765.81
154	701922.85	139767.43
155	701928.03	139772.61
156	701928.68	139779.73
157	701923.83	139785.88
158	701920.26	139788.47
159	701920.91	139790.74
160	701925.44	139794.30
161	701929.98	139800.45
162	701930.30	139804.33
163	701927.71	139809.19
164	701928.03	139812.10
165	701933.54	139816.63
166	701938.74	139818.60
167	701946.48	139819.22
168	701952.63	139822.13
169	701958.78	139821.49
170	701964.29	139819.22
171	701969.46	139822.78
172	701972.38	139826.02
173	701983.71	139839.61
174	701986.94	139848.68
175	701987.59	139856.44
176	701985.97	139870.04
177	701985.65	139876.84
178	701988.89	139884.28
179	701997.30	139892.70
180	702007.66	139897.88
181	702017.37	139897.88
182	702024.17	139893.02
183	702030.32	139891.40
184	702031.29	139888.49
185	702029.34	139886.22
186	702025.46	139882.34
187	702025.46	139879.10
188	702030.34	139875.20
189	702036.79	139873.60
190	702050.06	139874.57

Обозначение характерных точек границы	Координаты, м (система координат МСК-166 (зона 3))	
	X	Y
191	702070.12	139878.46
192	702078.86	139884.61
193	702078.86	139893.34
194	702081.12	139900.79
195	702082.42	139903.70
196	702083.07	139908.23
197	702081.45	139912.44
198	702064.29	139917.62
199	702058.80	139919.24
200	702054.59	139917.30
201	702053.30	139916.33
202	702048.12	139917.62
203	702043.26	139920.53
204	702040.67	139924.42
205	702041.64	139930.89
206	702038.41	139938.01
207	702033.74	139944.80
208	702030.63	139956.78
209	702026.76	139963.90
210	702023.52	139964.55
211	702017.05	139966.16
212	702012.84	139972.96
213	702010.90	139977.82
214	702010.81	139984.29
215	702010.74	139986.79
216	702018.74	139998.19
217	702021.33	140000.15
218	702025.06	140001.12
219	702029.59	139999.83
220	702034.44	139999.18
221	702043.53	140003.03
222	702049.82	140006.63
223	702053.74	140009.60
224	702055.24	140016.18
225	702057.83	140020.71
226	702061.38	140023.95
227	702061.70	140027.18
228	702060.73	140029.29
229	702057.02	140030.10
230	702052.65	140033.33

Обозначение характерных точек границы	Координаты, м (система координат МСК-166 (зона 3))	
	X	Y
231	702051.84	140036.57
232	702052.33	140040.94
233	702054.04	140045.00
234	702055.40	140048.06
235	702050.83	140049.36
236	702049.62	140052.19
237	702051.32	140055.10
238	702057.31	140056.48
239	702066.03	140060.04
240	702069.59	140065.38
241	702071.21	140068.21
242	702074.29	140069.35
243	702079.06	140067.24
244	702086.18	140066.19
245	702093.33	140070.00
246	702104.79	140079.22
247	702113.85	140087.47
248	702117.90	140093.22
249	702122.19	140095.73
250	702124.29	140098.31
251	702125.02	140101.88
252	702121.54	140111.42
253	702119.28	140116.20
254	702121.13	140125.58
255	702127.69	140134.49
256	702133.28	140138.37
257	702140.80	140146.06
258	702143.47	140152.37
259	702148.99	140163.94
260	702149.56	140170.58
261	702166.39	140173.65
262	702174.32	140175.11
263	702177.72	140179.16
264	702184.35	140188.71
265	702185.48	140195.18
266	702187.10	140200.68
267	702195.52	140209.74
268	702200.70	140217.35
269	702202.31	140221.23
270	702202.64	140225.27

Обозначение характерных точек границы	Координаты, м (система координат МСК-166 (зона 3))	
	X	Y
271	702198.27	140227.21
272	702194.55	140228.02
273	702191.63	140229.80
274	702185.64	140240.00
275	702181.11	140245.66
276	702177.54	140252.78
277	702178.85	140262.33
278	702184.35	140269.79
279	702192.28	140269.62
280	702209.92	140278.20
281	702244.56	140294.06
282	702253.13	140303.77
283	702257.99	140314.13
284	702259.60	140320.28
285	702258.96	140325.78
286	702253.13	140337.44
287	702244.88	140335.49
288	702239.54	140333.07
289	702231.77	140327.56
290	702224.97	140327.73
291	702219.15	140326.59
292	702207.66	140324.00
293	702198.11	140322.38
294	702192.44	140329.83
295	702189.85	140339.54
296	702205.54	140394.20
297	702225.10	140423.17
298	702228.44	140428.20
299	702212.74	140465.20
300	702271.94	140487.69
301	702261.14	140530.09
302	702279.04	140542.20
303	702253.34	140569.20
304	702308.74	140677.20
305	702332.73	140712.40
306	702325.23	140781.49
307	702357.19	140779.26
308	702363.66	140779.26
309	702368.51	140783.47
310	702373.73	140785.19

Обозначение характерных точек границы	Координаты, м (система координат МСК-166 (зона 3))	
	X	Y
311	702375.73	140809.90
312	702359.53	140826.90
313	702357.73	140864.70
314	702370.73	140879.80
315	702383.73	140897.30
316	702368.33	140914.30
317	702346.73	140920.60
318	702331.23	140971.50
319	702327.13	140996.00
320	702339.43	141015.63
321	702346.05	141027.32
322	702317.08	141109.09
323	702274.72	141110.93
324	702293.44	141274.25
325	702228.85	141285.07
326	702182.29	141292.89
327	702141.95	141299.45
328	702126.37	141302.27
329	702092.35	141307.54
330	702083.46	141310.38
331	702077.84	141312.22
332	702046.26	141317.51
333	702021.91	141321.51
334	702010.98	141323.49
335	702019.78	141557.82
336	701935.34	141573.61
337	701913.37	141577.61
338	701843.98	141554.03
339	701841.46	141539.45
340	701825.17	141418.26
341	701810.90	141345.22
342	701714.81	141353.50
343	701608.96	141355.73
344	701590.47	141356.08
345	701527.78	141354.78
346	701528.29	141341.24
347	701507.53	141340.68
348	701456.73	141339.35
349	701438.62	141338.35
350	701362.92	141336.47

Обозначение характерных точек границы	Координаты, м (система координат МСК-166 (зона 3))	
	X	Y
351	701360.89	141336.57
352	701334.51	141338.76
353	701143.70	141354.64
354	701088.96	141352.15
355	700988.02	141347.35
356	700685.97	141333.40
357	700517.79	141325.17
358	700478.45	141323.32
359	700433.18	141321.21
360	700241.88	141371.22
361	700234.09	141372.83
362	700130.31	141374.93
363	700129.92	141352.43
364	700123.29	141352.66
365	700121.18	141305.49
366	700121.19	141304.94
367	700032.06	141300.93
368	699994.55	141298.74
369	699872.97	141293.02
370	699762.84	141288.23
371	699705.54	141285.97
372	699594.86	141280.60
373	699588.99	141280.33
374	699583.87	141280.09
375	699575.42	141267.91
376	698995.50	141225.25
377	698639.77	141198.17
378	698596.48	141201.30
379	698596.51	141203.38
380	698583.14	141204.86
381	698583.29	141206.16
382	698559.53	141208.39
383	698559.54	141210.44
384	698519.41	141212.65
385	698503.85	141213.39
386	698510.24	141237.56
387	698518.26	141268.10
388	698518.09	141272.00
389	698502.10	141281.23
390	698498.83	141431.57

Обозначение характерных точек границы	Координаты, м (система координат МСК-166 (зона 3))	
	X	Y
391	698495.03	141563.32
392	698497.28	141570.36
393	698503.74	141580.82
394	698487.92	141843.19
395	698345.14	142161.66
396	698351.35	142162.25
397	698348.60	142169.75
398	698349.34	142174.13
399	698349.41	142179.14
400	698316.58	142242.35
401	698305.94	142260.63
402	698301.48	142258.43
403	698278.86	142307.77
404	698232.55	142408.84
405	698194.23	142489.90
406	698143.42	142488.75
407	698143.58	142477.21
408	698143.53	142477.04
409	698112.39	142476.92
410	698112.59	142486.76
411	698112.30	142501.36
412	698111.59	142537.04
413	698110.39	142580.78
414	698108.49	142617.95
415	698104.44	142653.65
416	698100.69	142708.12
417	698092.61	142819.54
418	698093.93	142888.86
419	698092.53	142931.08
420	698091.23	142981.32
421	698088.21	143027.72
422	698078.56	143157.85
423	698075.32	143256.77
424	698069.50	143258.26
425	698067.63	143258.76
426	698066.95	143267.26
427	698070.43	143268.25
428	698075.58	143269.97
429	698071.38	143302.05
430	698069.21	143400.84

Обозначение характерных точек границы	Координаты, м (система координат МСК-166 (зона 3))	
	X	Y
431	698064.97	143461.56
432	698060.22	143499.91
433	698047.89	143680.79
434	698047.29	143681.28
435	698043.25	143684.73
436	698043.13	143684.82
437	698042.15	143701.54
438	698042.04	143705.86
439	698045.83	143705.48
440	698048.32	143705.26
441	698048.94	143715.97
442	698046.00	143774.24
443	698040.91	143865.99
444	698037.29	143977.66
445	698030.00	144149.59
446	698018.40	144393.46
447	698006.08	144396.01
448	698005.49	144412.50
449	698018.58	144415.82
450	698007.88	144597.04
451	697999.53	144597.70
452	697818.54	144600.51
453	697817.53	144596.14
454	697775.73	144440.35
455	697724.83	144100.26
456	697682.13	144102.86
457	697665.94	144041.86
458	697710.23	144028.56
459	697701.53	143854.27
460	697627.74	143172.39
461	697609.04	143173.89
462	697608.94	143106.80
463	697633.64	143104.20
464	697625.24	142899.61
465	697636.54	142638.71
466	697629.08	142501.87
467	697627.97	142481.49
468	697613.94	142223.83
469	697569.54	142201.70
470	697558.91	142073.64

Обозначение характерных точек границы	Координаты, м (система координат МСК-166 (зона 3))	
	X	Y
471	697558.73	142071.53
472	697554.24	142017.94
473	697542.59	142013.97
474	697498.97	141999.16
475	697496.98	141998.48
476	697494.98	141997.80
477	697461.76	141986.51
478	697430.64	141975.94
479	697251.65	141949.84
480	697165.45	141972.64
481	697158.37	142139.68
482	697134.25	142205.93
483	696981.56	142293.03
484	696786.57	142222.23
485	696700.17	142221.85
486	696650.66	142227.74
487	696546.62	142276.24
488	696515.00	142201.89
489	696469.25	142093.70
490	696442.25	142047.04
491	696403.20	142043.58
492	696404.91	142022.69
493	696363.20	141917.64
494	696266.33	141865.68
495	696334.64	141777.94
496	696491.85	141513.95
497	696534.37	141379.15
498	696479.97	141227.53
499	696478.68	141226.87
500	696468.40	141223.98
501	696179.39	141142.77
502	695994.20	141112.37
503	695679.21	141153.67
504	695675.68	141153.14
505	695632.22	141146.58
506	695400.68	141111.63
507	695364.69	141053.49
508	695363.52	141052.97
509	695353.73	141051.64
510	695344.24	141050.35

Обозначение характерных точек границы	Координаты, м (система координат МСК-166 (зона 3))	
	X	Y
511	695220.82	141033.65
512	695086.67	141006.81
513	694991.38	140987.55
514	694976.05	140991.85
515	694775.35	141047.32
516	694486.79	141033.94
517	694474.72	141032.93
518	694464.70	141032.08
519	694098.92	141001.65
520	694061.52	140998.55
521	693911.88	140985.84
522	693892.60	140893.52
523	693865.14	140761.37
524	693853.78	140710.66
525	693841.57	140651.86
526	693840.76	140643.44
527	693831.76	140600.87
528	693786.64	140382.88
529	693785.51	140377.37
530	693699.90	140352.85
531	693738.66	140193.31
532	693753.12	140134.13
533	693732.60	140041.13
534	693695.12	139867.49
535	693687.43	139834.60
536	693681.02	139808.37
537	693677.69	139790.12
538	693659.51	139683.34
539	693652.79	139643.88
540	693649.37	139623.74
541	693633.76	139531.55
542	693618.93	139446.19
543	693350.83	139278.11
544	693334.19	139269.88
545	693286.86	139245.95
546	693127.71	139166.64
547	693068.70	139157.72
548	693048.77	139162.97
549	693014.45	139158.33
550	693013.52	139144.33

Обозначение характерных точек границы	Координаты, м (система координат МСК-166 (зона 3))	
	X	Y
551	692484.12	139181.00
552	692348.44	139190.39
553	692316.32	139164.29
554	692309.84	139064.93
555	692283.92	138994.01
556	692087.24	139160.55
557	691939.09	139159.20
558	691926.29	139069.63
559	691913.50	138906.67
560	691901.38	138783.43
561	691863.66	138710.70
562	691604.10	138684.29
563	691441.00	138416.16
564	691415.16	138375.17
565	691406.37	138360.69
566	691402.97	138355.10
567	691387.90	138313.05
568	691374.43	138313.73
569	691365.68	138351.10
570	691352.55	138377.03
571	691332.68	138403.96
572	691314.50	138444.71
573	691304.84	138485.30
574	691291.27	138512.72
575	691255.24	138550.09
576	691241.10	138574.67
577	691227.97	138604.30
578	691220.56	138660.20
579	691212.82	138685.11
580	691195.64	138702.29
581	691143.12	138707.67
582	691048.84	138699.59
583	691033.35	138716.76
584	691011.13	138751.11
585	690993.62	138796.90
586	690956.25	138882.42
587	690925.97	138861.17
588	690923.47	138846.73
589	690922.21	138840.02
590	690913.30	138861.66

Обозначение характерных точек границы	Координаты, м (система координат МСК-166 (зона 3))	
	X	Y
591	690897.50	138839.30
592	690888.67	138813.82
593	690863.97	138758.16
594	690875.97	138749.17
595	690875.87	138740.18
596	690776.97	138599.15
597	690534.97	138452.13
598	690471.38	138423.55
599	690454.56	138316.08
600	690432.00	138282.75
601	690448.16	138141.33
602	690430.99	138135.94
603	690439.07	138096.21
604	690465.00	138010.35
605	690487.56	137929.88
606	690480.82	137881.73
607	690485.17	137804.96
608	690571.37	137769.27
609	690634.36	137702.27
610	690653.55	137690.48
611	690590.59	137634.25
612	690593.62	137590.82
613	690570.39	137579.03
614	690590.25	137526.17
615	690656.75	137436.77
616	690680.99	137370.78
617	690691.43	137333.57
618	690693.45	137303.10
619	690703.38	137289.29
620	690724.93	137271.28
621	690747.18	137241.43
622	690748.50	137237.61
623	690768.20	137176.50
624	690786.89	137156.80
625	690805.07	137139.46
626	690832.53	137108.56
627	690872.75	137037.44
628	690888.81	137009.43
629	690887.51	136987.79
630	690886.78	136955.50

Обозначение характерных точек границы	Координаты, м (система координат МСК-166 (зона 3))	
	X	Y
631	690882.60	136951.14
632	690872.53	136941.51
633	690869.70	136938.23
634	690852.01	136917.68
635	690841.82	136906.15
636	690812.41	136869.62
637	690809.58	136866.12
638	690808.54	136863.59
639	690806.44	136862.13
640	690792.64	136843.09
641	690792.18	136840.13
642	690789.66	136838.63
643	690771.19	136812.35
644	690751.47	136781.76
645	690746.70	136769.17
646	690831.33	136302.74
647	690835.37	136174.79
648	690664.95	136174.08
649	690445.20	136170.79
650	690440.91	135999.96
651	690559.11	135944.97
652	690556.05	135875.27
653	690555.75	135863.53
654	690555.64	135859.44
655	690552.23	135726.58
656	690592.45	135725.83
657	690653.35	135725.22
658	690659.93	135725.15
659	690662.30	135725.13
660	690676.30	135724.99
661	690691.46	135724.84
662	690712.09	135724.63
663	690732.92	135724.42
664	690754.25	135724.21
665	690776.21	135723.99
666	690798.89	135723.76
667	690814.95	135723.60
668	690830.46	135723.44
669	690831.59	135723.43
670	690832.98	135723.41

Обозначение характерных точек границы	Координаты, м (система координат МСК-166 (зона 3))	
	X	Y
671	690848.73	135723.26
672	690866.51	135723.08
673	690874.14	135723.00
674	690878.19	135722.96
675	690885.57	135722.89
676	690901.01	135722.73
677	690901.88	135722.72
678	690916.66	135722.57
679	690932.30	135722.42
680	690946.37	135722.28
681	690959.49	135722.15
682	690971.40	135722.03
683	690983.63	135721.90
684	690995.29	135721.79
685	691007.36	135721.66
686	691018.77	135721.55
687	691022.44	135721.51
688	691025.74	135721.48
689	691032.14	135721.41
690	691034.09	135721.40
691	691045.12	135720.77
692	691058.15	135720.02
693	691071.32	135719.27
694	691084.37	135718.53
695	691097.04	135717.80
696	691109.95	135717.06
697	691123.71	135716.28
698	691137.93	135715.47
699	691151.16	135714.72
700	691164.18	135713.97
701	691175.74	135713.31
702	691187.54	135712.64
703	691199.71	135711.95
704	691211.92	135711.24
705	691223.45	135710.58
706	691234.62	135709.96
707	691245.95	135709.31
708	691252.51	135708.50
709	691298.71	135581.60
710	691315.18	135534.74

Обозначение характерных точек границы	Координаты, м (система координат МСК-166 (зона 3))	
	X	Y
711	691324.02	135509.59
712	691314.12	135444.57
713	691361.55	135318.56
714	691438.05	135234.57
715	691459.55	135168.55
716	691486.06	135141.56
717	691519.05	135083.55
718	691529.06	135036.05
719	691552.07	134996.54
720	691560.06	134948.03
721	691580.07	134874.53
722	691638.10	134782.53
723	691638.10	134724.67
724	691638.09	134709.51
725	691649.26	134671.45
726	691671.31	134596.32
727	691687.11	134542.49
728	691768.12	134492.49
729	691811.11	134419.49
730	691872.63	134354.49
731	691944.74	134299.20
732	692033.73	134238.20
733	692072.73	134183.20
734	692109.73	134159.20
735	692163.74	134128.19
736	692207.74	134090.20
737	692255.74	134058.20
738	692279.01	134044.26
739	692288.73	134038.20
740	692325.37	134027.95
741	692352.73	133965.20
742	692433.74	133862.19
743	692478.74	133827.19
744	692484.74	133761.20
745	692527.74	133741.20
746	692537.74	133703.20
747	692505.74	133645.20
748	692462.74	133627.20
749	692446.74	133642.20
750	692426.74	133623.20

Обозначение характерных точек границы	Координаты, м (система координат МСК-166 (зона 3))	
	X	Y
751	692440.74	133587.19
752	692408.74	133576.69
753	692375.73	133567.19
754	692364.73	133533.20
755	692315.73	133518.20
756	692251.74	133528.20
757	692232.74	133505.20
758	692250.74	133485.20
759	692211.74	133468.20
760	692213.74	133412.20
761	692163.74	133375.20
762	692140.74	133373.20
763	692103.73	133323.19
764	692065.73	133292.19
765	692043.73	133298.19
766	692033.73	133242.20
767	692010.74	133178.20
768	691943.74	133136.20
769	691925.74	133150.20
770	691888.74	133078.20
771	691845.73	133040.19
772	691843.73	133075.20
773	691810.73	133066.19
774	691797.73	133044.19
775	691772.73	133048.19
776	691733.74	133021.20
777	691705.74	132981.20
778	691622.74	132959.20
779	691575.73	132953.20
780	691556.73	132939.20
781	691402.74	132985.20
782	691373.74	132990.20
783	691360.74	132980.00
784	691351.14	132972.50
785	691347.58	132962.85
786	691336.73	132934.20
787	691297.73	132886.20
788	691273.73	132875.20
789	691221.74	132843.20
790	691204.34	132806.26

Обозначение характерных точек границы	Координаты, м (система координат МСК-166 (зона 3))	
	X	Y
791	691203.54	132804.59
792	691199.74	132797.19
793	691139.74	132775.19
794	691077.73	132714.20
795	690987.74	132660.20
796	690931.74	132647.20
797	690875.74	132628.20
798	690821.45	132561.81
799	690793.73	132540.20
800	690753.73	132474.20
801	690753.73	132453.20
802	690721.74	132433.20
803	690704.21	132407.70
804	690662.74	132388.20
805	690664.74	132358.20
806	690643.74	132370.20
807	690641.74	132332.20
808	690613.74	132257.19
809	690552.73	132210.20
810	690533.73	132151.20
811	690508.73	132120.20
812	690470.74	132106.20
813	690448.74	132084.20
814	690418.74	132043.20
815	690313.73	131945.20
816	690274.73	131887.70
817	690316.61	131874.74
818	690336.84	131869.00
819	690611.44	131732.09
820	690577.93	131782.00
821	690641.54	131912.50
822	690648.84	131951.60
823	690722.75	132076.56
824	690886.64	132231.49
825	691017.33	132257.99
826	691125.44	132360.30
827	691162.75	132364.17
828	691377.75	132383.13
829	691463.07	132433.08
830	691483.74	132457.19

Обозначение характерных точек границы	Координаты, м (система координат МСК-166 (зона 3))	
	X	Y
831	691579.39	132506.21
832	691667.13	132486.14
833	691674.74	132484.90
834	691831.63	132237.79
835	691896.56	132090.91
836	691896.56	132052.28
837	691846.24	132037.95
838	691840.48	132026.30
839	691905.26	132020.61
840	691998.14	131787.40
841	691999.24	131749.50
842	691938.94	131699.59
843	691918.26	131676.73
844	691942.84	131568.10
845	692050.13	131623.80
846	692224.75	130774.46
847	691686.27	130852.56
848	691326.07	130230.68
849	691133.99	130301.48
850	691130.16	130311.08
851	690933.10	130832.86
852	690678.91	131048.05
853	690505.47	130975.82
854	690471.22	130961.55
855	690485.32	131009.05
856	690082.13	131549.13
857	690031.75	131494.29
858	690002.87	131462.84
859	689821.34	131265.24
860	689655.35	130963.15
861	689562.85	130432.77
862	689450.86	130086.39
863	689293.76	129581.50
864	689017.48	128795.10
865	689128.00	128461.25
866	689271.47	128029.51
867	689274.93	128018.82
868	689439.26	127511.18
869	689590.45	127116.30
870	689661.65	126811.21

Обозначение характерных точек границы	Координаты, м (система координат МСК-166 (зона 3))	
	X	Y
871	690432.36	126832.31
872	690621.71	127209.69
873	691106.99	127415.99
874	691177.39	127808.77
875	691147.79	127959.96
876	691241.20	127948.76
877	691532.17	127913.76
878	691416.53	127586.39
879	691419.20	127054.84
880	691272.47	126860.63
881	691543.73	126623.20
882	691768.36	126714.30
883	691869.11	126695.12
884	692148.84	126780.80
885	692517.61	126858.43
886	692993.03	127376.10
887	693222.95	127757.22
888	693214.54	128073.34
889	693066.42	128382.27
890	693002.01	128466.07
891	692569.52	129029.05
892	692092.85	129649.50
893	692321.86	129768.05
894	692573.53	129898.31
895	692081.70	131625.82
896	692363.33	131659.70
897	692737.63	131680.65
898	692938.39	131750.97
899	692998.61	131772.03
900	693189.96	131902.19
901	693565.79	132157.82
902	693603.60	132074.14
903	693621.92	132033.60
904	693781.35	131680.78
905	693783.07	131676.96
906	693852.88	131522.44
907	693817.65	131498.39
908	693811.89	131494.43
909	693782.80	131474.60
910	693748.38	131451.09

Обозначение характерных точек границы	Координаты, м (система координат МСК-166 (зона 3))	
	X	Y
911	693710.09	131424.93
912	693729.79	131318.64
913	693646.79	131158.06
914	693886.28	131103.36
915	694001.57	130980.46
916	694035.08	130984.60
917	694096.34	130991.96
918	694131.28	130996.32
919	694131.14	130996.92
920	694132.68	131002.42
921	694138.18	131009.74
922	694139.56	131003.69
923	694154.95	131007.14
924	694182.54	131012.86
925	694180.82	131002.51
926	694236.45	131009.59
927	694305.93	131018.13
928	694654.51	130758.38
929	694666.86	130696.59
930	694694.19	130696.54
931	694663.36	130769.57
932	694329.56	131014.26
933	694306.05	131031.67
934	694295.77	131041.87
935	694316.37	131121.05
936	694578.26	131107.75
937	694758.01	131393.39
938	694906.19	131244.65
939	694975.91	131213.59
940	695935.63	130772.20
941	696022.94	130796.30
942	696062.41	130831.94
943	696033.02	130869.76
944	696739.47	131596.33
945	696669.44	132239.14
946	696628.58	132632.59
947	696615.68	132681.99
948	696381.51	133021.63
949	696403.64	133061.79
950	696216.03	133336.99

Обозначение характерных точек границы	Координаты, м (система координат МСК-166 (зона 3))	
	X	Y
951	695998.64	133341.50
952	695550.14	133465.30
953	695280.64	133503.70
954	695265.33	133543.06
955	695156.80	133769.44
956	695103.57	133844.18
957	694986.94	133991.66
958	695012.19	134044.87
959	695033.74	134091.19
960	695193.33	134429.52
961	694899.13	134635.29
962	694924.93	134815.80
963	695321.32	135150.10
964	695450.41	135154.81
965	695739.02	134671.11
966	695813.56	134720.06
967	695938.66	134812.88
968	696013.40	134882.13
969	696084.59	134923.05
970	696160.42	134976.21
971	696186.52	134995.77
972	696203.91	134989.03
973	696281.89	134918.89
974	696343.67	134860.90
975	696379.04	134848.87
976	696398.84	134872.64
977	696422.60	134917.28
978	696453.56	134957.60
979	696501.84	134960.30
980	696725.90	134991.42
981	696811.63	135005.22
982	697253.78	135063.88
983	697369.94	135076.63
984	697417.74	135083.10
985	697446.94	135253.62
986	697467.85	135375.20
987	697495.35	135532.52
988	697590.04	136070.70
989	697718.83	136065.70
990	697737.93	135877.87

Обозначение характерных точек границы	Координаты, м (система координат МСК-166 (зона 3))	
	X	Y
991	697833.93	135338.19
992	697951.72	135097.90
993	697741.73	134996.60
994	697557.89	135016.27
995	696637.70	134635.78
996	696872.27	134165.03
997	696919.87	134127.33
998	696803.16	133982.51
999	696763.30	133830.41
1000	696766.45	133705.58
1001	696781.13	133666.25
1002	696881.31	133517.82
1003	696962.08	133445.44
1004	697070.65	133391.42
1005	697170.01	133364.85
1006	697336.56	133368.34
1007	697379.04	133297.01
1008	697395.83	133242.99
1009	697376.94	133193.16
1010	697283.59	133162.22
1011	697194.42	133109.24
1012	697157.71	133051.55
1013	697149.32	132957.60
1014	697168.37	132878.46
1015	697206.67	132793.89
1016	697239.57	132707.84
1017	697248.80	132645.20
1018	697235.78	132564.15
1019	697212.03	132516.51
1020	697146.95	132459.45
1021	697079.29	132438.93
1022	696974.18	132413.10
1023	696996.44	132316.21
1024	697017.84	132211.32
1025	697058.38	131967.78
1026	697065.72	131964.07
1027	697068.07	131949.82
1028	697069.73	131939.65
1029	697058.55	131941.25
1030	697065.01	131919.22

Обозначение характерных точек границы	Координаты, м (система координат МСК-166 (зона 3))	
	X	Y
1031	697091.91	131756.50
1032	697133.80	131504.47
1033	697183.21	131199.16
1034	697221.87	130966.96
1035	697265.68	130700.22
1036	697269.84	130680.99
1037	697288.19	130669.71
1038	697308.33	130643.81
1039	697332.54	130625.24
1040	697361.60	130604.94
1041	697391.03	130591.14
1042	697419.15	130576.14
1043	697443.97	130571.31
1044	697478.77	130566.04
1045	697507.56	130566.04
1046	697533.74	130571.95
1047	697542.98	130574.50
1048	697574.52	130580.64
1049	697605.70	130578.03
1050	697643.06	130573.89
1051	697680.54	130572.26
1052	697705.61	130573.67
1053	697734.23	130569.92
1054	697754.86	130555.26
1055	697775.17	130533.09
1056	697790.44	130509.90
1057	697800.70	130486.93
1058	697804.72	130464.22
1059	697803.41	130434.24
1060	697801.89	130399.25
1061	697796.73	130366.94
1062	697786.56	130334.85
1063	697766.29	130300.69
1064	697739.73	130265.55
1065	697708.78	130244.38
1066	697691.79	130227.60
1067	697663.39	130207.55
1068	697644.98	130187.08
1069	697633.56	130155.04
1070	697639.37	130144.78

Обозначение характерных точек границы	Координаты, м (система координат МСК-166 (зона 3))	
	X	Y
1071	697658.81	130131.40
1072	697688.96	130133.84
1073	697718.92	130132.54
1074	697764.05	130134.32
1075	697810.55	130138.57
1076	697850.52	130136.82
1077	697887.66	130127.68
1078	697917.15	130115.14
1079	697946.85	130107.58
1080	697972.86	130101.45
1081	697993.00	130104.32
1082	698023.04	130104.26
1083	698033.73	130103.99
1084	698053.02	130102.96
1085	698087.67	130093.94
1086	698118.36	130080.10
1087	698161.25	130059.46
1088	698201.65	130038.92
1089	698239.71	130022.24
1090	698287.66	130002.63
1091	698313.96	129973.95
1092	698339.42	129955.32
1093	698366.62	129947.88
1094	698394.11	129946.68
1095	698438.31	129956.01
1096	698476.26	129965.63
1097	698516.45	129968.88
1098	698533.73	129969.31
1099	698567.83	129970.40
1100	698602.43	129988.92
1101	698632.19	130011.39
1102	698665.81	130036.21
1103	698697.88	130051.72
1104	698719.25	130056.41
1105	698744.11	130052.82
1106	698767.35	130040.54
1107	698795.42	130081.88
1108	698810.65	130114.99
1109	698829.28	130140.48
1110	698863.07	130197.82

Обозначение характерных точек границы	Координаты, м (система координат МСК-166 (зона 3))	
	X	Y
1111	698885.50	130224.38
1112	698910.27	130247.08
1113	698925.22	130273.96
1114	698945.35	130305.63
1115	698961.65	130334.96
1116	698982.42	130375.19
1117	698987.60	130385.13
1118	699004.33	130424.45
1119	699026.60	130476.04
1120	699033.73	130492.59
1121	699046.73	130523.20
1122	699074.74	130563.20
1123	699097.74	130602.20
1124	699125.74	130642.19
1125	699162.74	130682.20
1126	699197.74	130717.20
1127	699228.74	130767.20
1128	699241.74	130764.20
1129	699284.73	130805.20
1130	699335.74	130844.20
1131	699370.77	130875.20
1132	699388.33	130890.90
1133	699434.99	130927.66
1134	699483.33	130974.37
1135	699519.01	131017.88
1136	699533.73	131039.57
1137	699533.32	131375.19
1138	699511.66	131423.69
1139	699489.57	131462.19
1140	699463.30	131490.88
1141	699437.17	131523.31
1142	699393.63	131557.75
1143	699391.39	131558.92
1144	699368.15	131568.00
1145	699339.19	131578.03
1146	699329.98	131579.30
1147	699303.31	131581.71
1148	699245.96	131586.71
1149	699194.59	131585.20
1150	699140.56	131580.04

Обозначение характерных точек границы	Координаты, м (система координат МСК-166 (зона 3))	
	X	Y
1151	699091.25	131568.43
1152	699041.79	131587.03
1153	699037.40	131660.49
1154	699034.00	131718.20
1155	699033.73	131722.81
1156	699033.23	131731.31
1157	699032.90	131737.00
1158	699031.17	131766.47
1159	699030.85	131772.01
1160	699030.36	131780.46
1161	699029.18	131801.52
1162	699026.28	131850.57
1163	699024.90	131875.42
1164	699019.71	131962.99
1165	699019.06	131975.09
1166	699018.33	131986.48
1167	699017.26	132004.71
1168	699015.95	132027.13
1169	699004.05	132230.19
1170	699002.84	132250.96
1171	699001.65	132271.27
1172	698995.90	132369.32
1173	698995.56	132375.20
1174	698995.28	132380.07
1175	698993.66	132407.52
1176	698986.51	132529.71
1177	698985.63	132544.82
1178	698985.19	132565.21
1179	698983.17	132586.89
1180	698981.59	132613.36
1181	698981.34	132618.19
1182	698976.82	132696.91
1183	698973.49	132742.01
1184	698972.00	132762.72
1185	698971.76	132766.00
1186	698961.45	132909.57
1187	698960.97	132916.25
1188	698945.94	133125.51
1189	698934.54	133284.30
1190	698893.24	133304.20

Обозначение характерных точек границы	Координаты, м (система координат МСК-166 (зона 3))	
	X	Y
1191	698783.53	133357.10
1192	698810.74	133436.20
1193	698792.03	133674.40
1194	698783.23	133737.80
1195	698658.24	133953.80
1196	698561.74	134062.90
1197	698496.23	134124.19
1198	698440.34	134157.20
1199	698304.94	134197.00
1200	698256.23	134195.20
1201	698193.74	134184.30
1202	698087.24	134255.90
1203	698213.53	134441.10
1204	698228.13	134485.50
1205	698322.74	134527.70
1206	698407.44	134598.30
1207	698497.33	134759.20
1208	698541.63	134875.20
1209	698520.73	135034.70
1210	698411.84	135290.10
1211	698567.64	135398.90
1212	698748.23	135275.80
1213	698805.83	135288.60
1214	698905.04	135244.20
1215	698965.19	135178.79
1216	698980.38	135067.30
1217	699022.28	134932.80
1218	699073.78	134826.31
1219	699105.74	134657.59
1220	699106.28	134513.62
1221	699082.58	134405.32
1222	699033.78	134352.83
1223	698917.34	134314.20
1224	698853.19	134306.73
1225	698799.49	134341.33
1226	698778.93	134474.70
1227	698702.74	134476.40
1228	698670.24	134303.20
1229	698848.24	134217.80
1230	698964.79	134238.43

Обозначение характерных точек границы	Координаты, м (система координат МСК-166 (зона 3))	
	X	Y
1231	698984.28	134221.33
1232	698941.19	134159.63
1233	698978.99	134122.02
1234	699018.98	134161.53
1235	699451.94	134247.90
1236	699431.17	134406.62
1237	699427.75	134432.88
1238	699434.77	134432.34
1239	699419.88	134485.89
1240	699413.24	134506.11
1241	699244.69	134446.56
1242	699127.78	134302.63
1243	699086.28	134330.33
1244	699144.98	134408.32
1245	699174.58	134528.52
1246	699160.78	134715.71
1247	699119.68	134911.59
1248	699038.28	135115.70
1249	699017.78	135186.29
1250	698952.49	135261.89
1251	698875.54	135306.60
1252	698908.44	135328.50
1253	698931.91	135348.96
1254	699025.23	135430.59
1255	699137.58	135476.55
1256	699223.04	135521.30
1257	699267.43	135598.20
1258	699416.74	135589.75
1259	699494.72	135583.32
1260	699600.44	135556.70
1261	699670.51	135521.62
1262	699828.44	135413.73
1263	699865.34	135365.49
1264	699907.46	135376.83
1265	700010.79	134943.68
1266	700052.83	134800.73
1267	700083.99	134672.63
1268	700155.58	134509.08
1269	700204.28	134373.84
1270	700417.60	134434.99

Обозначение характерных точек границы	Координаты, м (система координат МСК-166 (зона 3))	
	X	Y
1271	700420.70	134435.72
1272	700420.19	134448.14
1273	700460.63	134447.52
1274	700522.42	134427.87
1	700563.41	134414.96

Площадь муниципального образования 10450.48 га

Приложение 2 к Закону края  
от 26 марта 2020 г. № 9-3766

Приложение 2 к Закону края  
от 24 апреля 1997 г. № 13-488

### **Текстовое описание местоположения границ муниципального образования город Ачинск**

По смежеству с землями муниципального образования  
сельское поселение Причулымский сельсовет Ачинского муниципального района  
Красноярского края (далее – Причулымский сельсовет)

Граница города Ачинска по смежеству с землями муниципального образования Причулымский сельсовет проходит от узловой точки 1 до узловой точки 36 протяженностью 8668,51 м.

От точки 1 – узловой точки пересечения границ муниципальных образований сельское поселение Белоярский сельсовет Ачинского муниципального района Красноярского края (далее – Белоярский сельсовет), город Ачинск и Причулымский сельсовет граница идет на восток по границе полосы отвода железной дороги прямой линией 1272,02 м до точки 4. Затем граница следует ломаной линией 944,58 м на северо-восток по границе полосы отвода железной дороги до точки 9, пересекая автодорогу Байкал – Слабцовка в точках 7-8.

От точки 9 граница проходит в северо-восточном направлении по берегу озера Сосновое ломаной линией 552,18 м до точки 11. Далее граница следует на северо-запад по границе контура леса прямой линией 89,38 м до точки 12, затем поворачивает на северо-восток прямой линией 65,29 м по границе контура леса до точки 13, далее идет на северо-запад прямой линией по границе контуров пастбища 238,89 м до точки 15.

От точки 15 граница проходит на северо-восток по границе контуров болота и пастбища прямой линией 425,81 м до точки 16. Далее граница уходит на восток по лесу и болоту прямой линией 220,69 м до точки 17. От точки 17 граница следует прямой линией по границе контура леса, поворачивая на юго-восток 506,74 м до точки 19, затем поворачивает на северо-восток и следует прямой линией 236,95 м по лесу до точки 20. От точки 20 граница идет на северо-запад прямой линией 489,25 м по лесу до точки 21, затем на северо-запад прямой линией 496,77 м по лесу до пересечения с рекой Чулым в точке 22.

От точки 22 граница уходит на северо-восток, пересекая реку Чулым, прямой линией 92,48 м до точки 23. Далее граница следует в северо-западном направлении ломаной линией 3037,48 м сначала по берегу острова до точки 25, а затем вниз по течению по середине реки Чулым до точки 36 – узловой точки пересечения границ муниципальных образований Причулымский сельсовет, город Ачинск и сельское поселение Преображенский сельсовет Ачинского муниципального района Красноярского края (далее – Преображенский сельсовет).

По смежеству с землями муниципального образования  
Преображенский сельсовет

Граница города Ачинска по смежеству с землями муниципального образования Преображенский сельсовет проходит от узловой точки 36 до узловой точки 327 протяженностью 11028,91 м.

От точки 36 – узловой точки пересечения границ муниципальных образований Причулымский сельсовет, город Ачинск и Преображенский сельсовет граница идет от реки Чулым на юго-восток по пастбищу прямой линией 627,11 м до точки 41. От точки 41 граница следует на восток по пастбищу и лесу прямой линией 247,51 м до точки 45. Далее граница поворачивает на юг и идет по границе контуров пастбища и леса прямой линией 439,48 м до точки 50, затем следует на юго-восток по пастбищу ломаной линией 1347,03 м до точки 68.

От точки 68 граница следует на юго-восток по границе контура пастбища ломаной линией 968,81 м до точки 79. Затем граница ломаной линией уходит на восток по проселочной дороге 640,36 м до пересечения с автодорогой Ачинск – Бирилюссы в точке 87, далее следует на северо-восток вдоль автодороги Ачинск – Бирилюссы прямой линией 587,48 м до точки 88.

От точки 88 граница идет на северо-восток, пересекая автодорогу Ачинск – Бирилюссы, по пастбищу ломаной линией 178,52 м до точки 91. Далее граница ломаной линией 385,47 м проходит в северо-восточном направлении по северной границе кладбища до точки 96. Затем граница уходит на юго-восток по границе восточной стороны кладбища ломаной линией 405,86 м до точки 102.

От точки 102 граница проходит в юго-западном направлении по границе южной стороны кладбища ломаной линией 776,87 м до точки 109. Затем граница следует на юго-запад прямой линией 511,30 м вдоль автодороги улицы Сенная до пересечения с автодорогой улицы Дорожная в точке 115. Далее граница следует на северо-восток ломаной линией 237,37 м до точки 119.

От точки 119 граница уходит на юго-восток вдоль огородов ломаной линией 638,22 м до пересечения с рекой Салырка в точке 136. Далее граница следует вверх по течению по середине реки Салырка извилистой линией 2590,41 м до точки 321, затем от реки Салырка граница идет на юго-восток по пастбищу прямой линией 86,75 м до точки 322.

От точки 322 граница идет на юг прямой линией 42,40 м по пастбищу до точки 323. Далее граница следует на восток прямой линией 164,39 м по границе полосы отвода железной дороги до точки 324. От точки 324 граница проходит по полосе отвода железной дороги, пересекая железную дорогу в точке 325, в юго-восточном направлении прямой линией 153,57 м до точки 327 – узловой точки пересечения границ муниципальных образований Преображенский сельсовет, город Ачинск и сельское поселение Малиновский сельсовет Ачинского муниципального района Красноярского края (далее – Малиновский сельсовет).

По смежеству с землями муниципального образования  
Малиновский сельсовет

Граница города Ачинска по смежеству с землями муниципального образования Малиновский сельсовет проходит от узловой точки 327 до узловой точки 450 протяженностью 7801,69 м.

От точки 327 – узловой точки пересечения границ муниципальных образований Преображенский сельсовет, город Ачинск и Малиновский сельсовет граница следует в юго-восточном направлении прямой линией 133,31 м по пастбищу до точки 334. От точки 334 граница проходит по границе контура пастбища на восток прямой линией 234,50 м до точки 335, затем уходит на юг ломаной линией 181,52 м по пастбищу до точки 338, далее следует на юго-запад вдоль гаражного кооператива ломаной линией 211,50 м до точки 341.

От точки 341 граница следует на юг вдоль гаражного кооператива ломаной линией 283,52 м до точки 345. Далее граница идет на юг ломаной линией 2049,39 м по границе контуров пашни, пересекая пруд в точках 371-372, до точки 375. Затем граница проходит в южном направлении по лесу и следует ломаной линией 1080,17 м до точки 385, далее идет на восток по границе контура пашни ломаной линией 643,65 м до точки 394.

От точки 394 граница поворачивает на юго-восток по границе контура пашни и следует ломаной линией 725,16 м до точки 405, затем идет на юг по границе контура пастбища ломаной линией 93,68 м, пересекая автодорогу Р-255 «Сибирь», до точки 409, далее уходит на восток вдоль автодороги Р-255 «Сибирь» ломаной линией 2165,29 м до точки 450 – узловой точки пересечения границ муниципальных образований Малиновский сельсовет, город Ачинск и сельское поселение Горный сельсовет Ачинского муниципального района (далее – Горный сельсовет).

По смежеству с землями муниципального образования  
Горный сельсовет

Граница города Ачинска по смежеству с землями муниципального образования Горный сельсовет проходит от узловой точки 450 до узловой точки 598 протяженностью 14425,85 м.

От точки 450 – узловой точки пересечения границ муниципальных образований Малиновский сельсовет, город Ачинск и Горный сельсовет граница следует на юг по границе контура пастбища прямой линией 189,39 м до точки 452. От точки 452 граница проходит на юго-запад по границе контура пашни ломаной линией 2748,26 м до точки 472, далее граница следует по границе контура пашни и леса на юг ломаной линией 400,60 м до точки 480, затем граница проходит на юго-восток ломаной линией 413,48 м до точки 483. От точки 483 граница идет по границе контура пашни и леса на юг ломаной линией 458,49 м до точки 487, далее на юго-запад ломаной линией 535,28 м до точки 494, затем граница поворачивает на северо-запад и следует ломаной линией 559,80 м до точки 497.

От точки 497 граница идет в юго-западном направлении ломаной линией 2798,07 м по границе контура пашни и леса, пересекая автодорогу, ведущую из города Ачинска в поселок Горный, в точке 517, до точки 521. От точки 521 граница проходит по пастбищу и лесу на юго-запад ломаной линией 1636,79 м до точки 542, пересекая автодорогу, ведущую из города Ачинска до деревни Карловка, в точке 535, железную дорогу в точке 537 и полевою дорогу в точке 540.

От точки 542 граница проходит в юго-западном направлении ломаной линией 694,80 м вдоль коллективных садов до точки 550. Далее граница идет на юг вдоль коллективных садов прямой линией 666,67 м до точки 552, затем граница следует на юго-запад вдоль коллективных садов ломаной линией 216,47 м до точки 555.

От точки 555 граница следует на юго-восток вдоль коллективных садов ломаной линией 405,87 м до точки 557. От точки 557 граница идет вдоль коллективных садов на юго-запад ломаной линией 459,71 м до точки 561, затем граница проходит в юго-западном направлении по границе контура леса прямой линией 260,90 м до точки 562, далее уходит на юго-запад по границе контура леса ломаной линией 443,93 м до точки 568.

От точки 568 граница идет на юго-восток ломаной линией 791,11 м вдоль коллективных садов до границы полосы отвода железной дороги (точка 586). Затем граница следует на юго-запад по границе полосы отвода железной дороги ломаной линией 746,23 м до точки 598 – узловой точки пересечения границ муниципальных образований Горный сельсовет, город Ачинск и сельское поселение Ключинский сельсовет Ачинского муниципального района Красноярского края (далее – Ключинский сельсовет).

По смежеству с землями муниципального образования  
Ключинский сельсовет

Граница города Ачинска по смежеству с землями муниципального образования Ключинский сельсовет проходит от узловой точки 598 до узловой точки 870 протяженностью 22461,13 м.

От точки 598 – узловой точки пересечения границ земель муниципальных образований Горный сельсовет, город Ачинск и Ключинский сельсовет граница следует на северо-запад по границе коллективных садов ломаной линией 1676,02 м до пересечения с автодорогой Ачинск – Ужур – Троицкое в точке 628, далее, пересекая автодорогу Ачинск – Ужур – Троицкое в точке 629, граница идет на юго-запад вдоль автодороги ломаной линией 288,90 м до точки 645.

От точки 645 граница следует на северо-запад по границе коллективных садов ломаной линией 602,06 м до точки 647, затем граница поворачивает на юг по лесу и следует прямой линией 390,20 м до точки 649, далее граница следует на запад по лесу прямой линией 170,88 м до точки 650. От точки 650 граница проходит по контуру леса на северо-запад прямой линией 130,36 м до точки 651, далее поворачивает на запад и следует ломаной линией 218,51 м до точки 655.

От точки 655 граница идет на север по границе контура леса ломаной линией 700,70 м до пересечения с ручьем Ганжиков ключ в точке 708. От точки 708 граница идет ломаной линией на северо-запад вниз по течению по середине ручья Ганжиков ключ 2518,77 м до слияния с рекой Мазулька в точке 746. От точки 746 граница следует на юго-запад вверх по течению по руслу реки Мазулька извилистой линией 3386,62 м до точки 816, затем от реки Мазулька уходит на северо-запад по лесу ломаной линией 371,71 м, пересекая проселочную дорогу в точке 817, до точки 819. От точки 819 граница идет на северо-восток по границе контура леса ломаной линией 1389,42 м до точки 831.

От точки 831 граница идет общим направлением на северо-запад по границе контура пашни ломаной линией 1008,93 м, пересекая автодорогу, ведущую из города Ачинска до городского поселка Мазульский, в точке 832, до точки 841. От точки 841 граница поворачивает на юго-запад и идет прямой линией 109,10 м до точки 843, затем граница следует на северо-запад прямой линией 111,38 м, пересекая автодорогу, ведущую из города Ачинска до городского поселка Мазульский, до точки 844.

От точки 844 граница уходит на северо-восток прямой линией 120,89 м до точки 845, далее на северо-запад по пастбищу прямой линией 867,10 м до точки 846. От точки 846 граница следует в юго-восточном направлении по берегу искусственного водоема прямой линией 544,11 м до точки 847, далее на юго-запад прямой линией 718,66 м по берегу искусственного водоема до точки 848.

От точки 848 граница идет на юго-восток ломаной линией 1105,85 м, пересекая автодорогу, ведущую из города Ачинска до городского поселка Мазульский, по пашне до точки 852. Далее граница идет прямой линией 224,98 м на юго-запад по контуру леса, пересекая улицу Слабодка городского поселка Мазульский в точке 853, до точки 854, затем следует на юго-восток ломаной линией 723,53 м по лесу до точки 856.

От точки 856 граница проходит на юго-запад ломаной линией 2994,89 м по лесу до точки 864. Далее граница следует на северо-запад по лесу ломаной линией 2087,56 м до точки 870 – узловой точки пересечения границ муниципальных образований Ключинский сельсовет, город Ачинск и сельское поселение Белоярский сельсовет Ачинского муниципального района Красноярского края (далее – Белоярский сельсовет).

#### По смежеству с землями муниципального образования Белоярский сельсовет

Граница города Ачинска по смежеству с землями муниципального образования Белоярский сельсовет проходит от узловой точки 870 до узловой точки 1 протяженностью 51093,16 м.

От точки 870 – узловой точки пересечения границ муниципальных образований Ключинский сельсовет, город Ачинск и Белоярский сельсовет граница проходит на север по лесу прямой линией 771,00 м до точки 871, затем следует на северо-восток по лесу ломаной линией 949,53 м до точки 873, далее

идет в восточном направлении ломаной линией 553,10 м до точки 875. От точки 875 граница прямой линией уходит на северо-запад по лесу 387,15 м до озера Большое (точка 877). Далее граница идет общим направлением на запад по урезу воды южного и западного берега озера Большое ломаной линией 1482,65 м до точки 881.

От точки 881 граница идет на северо-восток, поворачивая на юго-восток в точке 887, по урезу воды западного и северного берега озера Большое ломаной линией 2821,16 м до точки 889, затем следует по лесу на юго-восток прямой линией 1598,04 м до точки 892. От точки 892 граница следует на северо-восток по границе контуров леса и искусственного водоема прямой линией 541,26 м до точки 894, затем поворачивает на юго-восток по пастбищу прямой линией 1796,16 м до точки 895.

От точки 895 граница проходит на северо-восток по границе пастбища и промышленной зоны Ачинского глиноземного комбината ломаной линией 1621,01 м до точки 901, затем проходит на северо-запад по границе контура пастбища и промышленной зоны Ачинского глиноземного комбината прямой линией 697,23 м до точки 906.

От точки 906 граница идет на юго-запад ломаной линией по границе контура пастбища 461,77 м до точки 913, далее пролегает на северо-запад по границе контуров пастбища и промышленной зоны Ачинского глиноземного комбината ломаной линией 414,17 м до точки 915, затем поворачивает на северо-восток и идет по границе промышленной зоны Ачинского глиноземного комбината ломаной линией 332,89 м до точки 927.

От точки 927 граница следует на северо-запад по краю технического проезда к территории промышленной зоны Ачинского глиноземного комбината ломаной линией 497,73 м до точки 929, затем уходит на север, пересекая технический проезд, прямой линией 27,33 м до точки 930, далее на юго-восток по краю технического проезда ломаной линией 536,89 м до точки 934.

От точки 934 граница идет на северо-восток по границе промышленной зоны Ачинского глиноземного комбината прямой линией 81,82 м до точки 935, затем пролегает на север по границе промышленной зоны Ачинского глиноземного комбината прямой линией 262,23 м до точки 936, далее уходит на северо-восток по границе промышленной зоны Ачинского глиноземного комбината прямой линией 337,49 м до точки 937.

От точки 937 граница следует на северо-запад по границе промышленной зоны Ачинского глиноземного комбината ломаной линией 1342,64 м до точки 940, затем на северо-восток по границе промышленной зоны Ачинского глиноземного комбината ломаной линией 1205,05 м до точки 944, далее на юго-восток по границе промышленной зоны Ачинского глиноземного комбината ломаной линией 1884,70 м до точки 950. От точки 950 граница продолжает следовать в юго-восточном направлении по границе промышленной зоны Ачинского глиноземного комбината ломаной линией 954,93 м до точки 953. От точки 953 граница проходит на юго-восток ломаной линией 573,07 м до точки 957, далее граница идет на северо-восток прямой линией 484,07 м до точки 960.

От точки 960 граница поворачивает на юго-восток и проходит прямой линией по пастбищу 359,02 м до точки 961. Далее граница следует на северо-восток по пастбищу ломаной линией 700,88 м до точки 963, затем прямой линией 129,18 м проходит на север, пересекая автодорогу Р-255 «Сибирь», до точки 964, далее идет на северо-запад по границе контура пашни прямой линией 563,26 м до точки 965. От точки 965 граница следует на северо-восток по границе контура пашни ломаной линией 554,18 м до точки 971, далее на северо-запад по границе контура пашни ломаной линией 245,63 м до точки 975.

От точки 975 граница идет на северо-восток по пастбищу ломаной линией 1104,86 м до точки 984, затем на северо-восток по пастбищу прямой линией 1002,52 м до точки 988, далее на север по пастбищу прямой линией 128,89 м до точки 989, потом уходит на северо-запад по пастбищу ломаной линией 1004,56 м до точки 992.

От точки 992 граница идет прямой линией 233,15 м по пастбищу на юго-запад до точки 993. Далее прямой линией граница уходит на юг по пастбищу 184,86 м до точки 994. Затем граница прямой линией уходит на юго-запад по границе контура пастбища 995,75 м до точки 995, далее на северо-запад по границе контура пастбища ломаной линией 586,68 м до реки Чулым (точка 997).

От точки 997 граница следует по правому берегу реки Чулым извилистой линией 1188,32 м до точки 1006. Далее граница проходит в юго-западном направлении извилистой линией 1288,14 м вверх по течению по руслу протоки Быстрая до пересечения с автодорогой Р-255 «Сибирь» в точке 1022. От точки 1022 граница следует на северо-запад вдоль автодороги Р-255 «Сибирь» ломаной линией 1775,66 м и доходит до точки 1036. От точки 1036 граница идет вниз по течению по руслу безымянной протоки извилистой линией 2227,87 м до пересечения с рекой Чулым в точке 1106.

От точки 1106 граница следует вниз по течению по середине реки Чулым извилистой линией 2213,69 м до точки 1152. От точки 1152 граница идет на восток по пастбищу прямой линией 1700,72 м до точки 1189, затем проходит на юго-восток по пастбищу прямой линией 167,64 м до озера Линево (точка 1191), далее общим направлением на юго-восток, огибает озеро Линево по северному берегу извилистой линией 1189,73 м и доходит до точки 1201. От точки 1201 граница идет на юго-восток по болоту прямой линией 128,33 м до точки 1202. Далее граница следует по заболоченной местности на северо-восток, в точке 1208 поворачивая на юго-восток, ломаной линией 1231,75 м до точки 1210. От точки 1210 граница идет на северо-восток по сенокосу прямой линией 190,03 м до точки 1211. Далее граница прямой линией пролегает в северо-западном направлении по сенокосу 218,56 м до озера Канонеровское (точка 1212).

От точки 1212 граница следует в северо-западном направлении по урезу воды южного берега озера Канонеровское извилистой линией 1054,80 м до точки 1221, затем ломаной линией 457,76 м проходит по урезу воды восточного берега озера Канонеровское в юго-западном направлении, в точке 1224 изменяя направление на юго-восточное, до точки 1226. Далее граница идет по берегу озера Канонеровское прямой линией 76,21 м в южном направлении до точки 1227, затем

на юго-запад прямой линией 176,22 м до точки 1228. От точки 1228 граница идет на северо-запад, в точке 1229 поворачивая на северо-восток, по западному берегу озера Канонеровское ломаной линией 315,79 м до точки 1230.

От точки 1230 граница следует ломаной линией 101,19 м на северо-запад, а затем на юго-запад по границе коллективных садов до точки 1232. Затем прямой линией граница идет на северо-запад вдоль границы коллективных садов 53,32 м до точки 1233. От точки 1233 граница идет на северо-восток по границе коллективных садов ломаной линией 497,71 м до точки 1235, затем на юго-восток по границе коллективных садов ломаной линией 270,46 м до точки 1240.

От точки 1240 граница следует на юго-запад по границе коллективных садов ломаной линией 364,19 м до точки 1242. От точки 1242 граница пролегает на юго-восток, пересекая проселочную дорогу, по пастбищу прямой линией 49,90 м до озера Канонеровское (точка 1243), затем ломаной линией идет на северо-восток, в точке 1245 поворачивая на юго-восток, по северному берегу озера Канонеровское 1091,39 м до точки 1251.

От точки 1251 граница идет на северо-восток по пастбищу ломаной линией 501,29 м, пересекая автодорогу Байкал – Слабцовка в точке 1253, до точки 1257. Затем граница следует на северо-запад ломаной линией 667,17 м по контуру пашни до точки 1263. Далее граница пролегает на северо-восток прямой линией 43,62 м по контуру пашни до точки 1264. От точки 1264 граница следует ломаной линией на северо-запад по границе контура пашни 1048,42 м до точки 1269.

От точки 1269 граница проходит на северо-восток по границе коллективных садов ломаной линией 237,53 м до точки 1272, а затем ломаной линией следует на северо-запад по пашне, пересекая полотно железной дороги 148,26 м до точки 1 – узловой точки пересечения границ муниципальных образований Белоярский сельсовет, город Ачинск и Причулымский сельсовет.

По смежеству с землями муниципального образования  
Ачинский муниципальный район Красноярского края  
(далее – Ачинский район)

Граница города Ачинска по смежеству с землями муниципального образования Ачинский район проходит от узловой точки 1 до узловой точки 1 протяженностью 115470,25 м.

От точки 1 – узловой точки пересечения границ муниципальных образований город Ачинск и Ачинский район граница идет на восток по границе полосы отвода железной дороги прямой линией 1272,02 м до точки 4. Затем граница следует ломаной линией 944,58 м на северо-восток по границе полосы отвода железной дороги до точки 9, пересекая автодорогу Байкал – Слабцовка в точках 7-8.

От точки 9 граница проходит в северо-восточном направлении по берегу озера Сосновое ломаной линией 552,18 м до точки 11. Далее граница следует на северо-запад по границе контура леса прямой линией 89,38 м до точки 12, затем поворачивает на северо-восток прямой линией 65,29 м по границе контура леса до

точки 13, далее идет на северо-запад прямой линией по границе контуров пастбища 238,89 м до точки 15.

От точки 15 граница проходит на северо-восток по границе контуров болота и пастбища прямой линией 425,81 м до точки 16. Далее граница уходит на восток по лесу и болоту прямой линией 220,69 м до точки 17. От точки 17 граница следует прямой линией по границе контура леса, поворачивая на юго-восток 506,74 м до точки 19, затем поворачивает на северо-восток и следует прямой линией 236,95 м по лесу до точки 20. От точки 20 граница идет на северо-запад прямой линией 489,25 м по лесу до точки 21, затем на северо-запад прямой линией 496,77 м по лесу до пересечения с рекой Чулым в точке 22.

От точки 22 граница уходит на северо-восток, пересекая реку Чулым, прямой линией 92,48 м до точки 23. Далее граница следует в северо-западном направлении ломаной линией 3037,48 м сначала по берегу острова до точки 25, а затем вниз по течению по середине реки Чулым до точки 36. От точки 36 граница идет от реки Чулым на юго-восток по пастбищу прямой линией 627,11 м до точки 41. От точки 41 граница следует на восток по пастбищу и лесу прямой линией 247,51 м до точки 45. Далее граница поворачивает на юг и идет по границе контуров пастбища и леса прямой линией 439,48 м до точки 50, затем следует на юго-восток по пастбищу ломаной линией 1347,03 м до точки 68.

От точки 68 граница следует на юго-восток по границе контура пастбища ломаной линией 968,81 м до точки 79. Затем граница ломаной линией уходит на восток по проселочной дороге 640,36 м до пересечения с автодорогой Ачинск – Бирилюссы в точке 87, далее следует на северо-восток вдоль автодороги Ачинск – Бирилюссы прямой линией 587,48 м до точки 88.

От точки 88 граница идет на северо-восток, пересекая автодорогу Ачинск – Бирилюссы, по пастбищу ломаной линией 178,52 м до точки 91. Далее граница ломаной линией 385,47 м проходит в северо-восточном направлении по северной границе кладбища до точки 96. Затем граница уходит на юго-восток по границе восточной стороны кладбища ломаной линией 405,86 м до точки 102.

От точки 102 граница проходит в юго-западном направлении по границе южной стороны кладбища ломаной линией 776,87 м до точки 109. Затем граница следует на юго-запад прямой линией 511,30 м вдоль автодороги улицы Сенная до пересечения с автодорогой улицы Дорожная в точке 115. Далее граница следует на северо-восток ломаной линией 237,37 м до точки 119.

От точки 119 граница уходит на юго-восток вдоль огородов ломаной линией 638,22 м до пересечения с рекой Салырка в точке 136. Далее граница следует вверх по течению по середине реки Салырка извилистой линией 2590,41 м до точки 321, затем от реки Салырка граница идет на юго-восток по пастбищу прямой линией 86,75 м до точки 322.

От точки 322 граница идет на юг прямой линией 42,40 м по пастбищу до точки 323. Далее граница следует на восток прямой линией 164,39 м по границе полосы отвода железной дороги до точки 324. От точки 324 граница проходит по полосе отвода железной дороги, пересекая железную дорогу в точке 325, в юго-восточном направлении прямой линией 153,57 м до точки 327.

От точки 327 граница следует в юго-восточном направлении прямой линией 133,31 м по пастбищу до точки 334. От точки 334 граница проходит по границе контура пастбищ на восток прямой линией 234,50 м до точки 335, затем уходит на юг ломаной линией 181,52 м по пастбищу до точки 338, далее следует на юго-запад вдоль гаражного кооператива ломаной линией 211,50 м до точки 341.

От точки 341 граница следует на юг вдоль гаражного кооператива ломаной линией 283,52 м до точки 345. Далее граница идет на юг ломаной линией 2049,39 м по границе контуров пашни, пересекая пруд в точках 371-372, до точки 375. Затем граница проходит в южном направлении по лесу и следует ломаной линией 1080,17 м до точки 385, далее идет на восток по границе контура пашни ломаной линией 643,65 м до точки 394.

От точки 394 граница поворачивает на юго-восток по границе контура пашни и следует ломаной линией 725,16 м до точки 405, затем идет на юг по границе контура пастбища ломаной линией 93,68 м, пересекая автодорогу Р-255 «Сибирь», до точки 409, далее уходит на восток вдоль автодороги Р-255 «Сибирь» ломаной линией 2165,29 м до точки 450.

От точки 450 граница следует на юг по границе контура пастбища прямой линией 189,39 м до точки 452. От точки 452 граница проходит на юго-запад по границе контура пашни ломаной линией 2748,26 м до точки 472, далее граница следует по границе контура пашни и леса на юг ломаной линией 400,60 м до точки 480, затем граница проходит на юго-восток ломаной линией 413,48 м до точки 483.

От точки 483 граница идет по границе контура пашни и леса на юг ломаной линией 458,49 м до точки 487, далее на юго-запад ломаной линией 535,28 м до точки 494, затем граница поворачивает на северо-запад и следует ломаной линией 559,80 м до точки 497.

От точки 497 граница идет в юго-западном направлении ломаной линией 2798,07 м по границе контура пашни и леса, пересекая автодорогу, ведущую из города Ачинска в поселок Горный, в точке 517, до точки 521. От точки 521 граница проходит по пастбищу и лесу на юго-запад ломаной линией 1636,79 м до точки 542, пересекая автодорогу, ведущую из города Ачинска до деревни Карловка, в точке 535, железную дорогу в точке 537 и полевою дорогу в точке 540.

От точки 542 граница проходит в юго-западном направлении ломаной линией 694,80 м вдоль коллективных садов до точки 550. Далее граница идет на юг вдоль коллективных садов прямой линией 666,67 м до точки 552, затем граница следует на юго-запад вдоль коллективных садов ломаной линией 216,47 м до точки 555.

От точки 555 граница следует на юго-восток вдоль коллективных садов ломаной линией 405,87 м до точки 557. От точки 557 граница идет вдоль коллективных садов на юго-запад ломаной линией 459,71 м до точки 561, затем граница проходит в юго-западном направлении по границе контура леса прямой линией 260,90 м до точки 562, далее уходит на юго-запад по границе контура леса ломаной линией 443,93 м до точки 568.

От точки 568 граница идет на юго-восток ломаной линией 791,11 м вдоль коллективных садов до границы полосы отвода железной дороги (точка 586). Затем

граница следует на юго-запад по границе полосы отвода железной дороги ломаной линией 746,23 м до точки 598.

От точки 598 граница следует на северо-запад по границе коллективных садов ломаной линией 1676,02 м до пересечения с автодорогой Ачинск – Ужур – Троицкое в точке 628, далее, пересекая автодорогу Ачинск – Ужур – Троицкое в точке 629, граница идет на юго-запад вдоль автодороги ломаной линией 288,90 м до точки 645.

От точки 645 граница следует на северо-запад по границе коллективных садов ломаной линией 602,06 м до точки 647, затем граница поворачивает на юг по лесу и следует прямой линией 390,20 м до точки 649, далее граница следует на запад по лесу прямой линией 170,88 м до точки 650. От точки 650 граница проходит по контуру леса на северо-запад прямой линией 130,36 м до точки 651, далее поворачивает на запад и следует ломаной линией 218,51 м до точки 655.

От точки 655 граница идет на север по границе контура леса ломаной линией 700,70 м до пересечения с ручьем Ганжиков ключ в точке 708. От точки 708 граница идет ломаной линией на северо-запад вниз по течению по середине ручья Ганжиков ключ 2518,77 м до слияния с рекой Мазулька в точке 746. От точки 746 граница следует на юго-запад вверх по течению по руслу реки Мазулька извилистой линией 3386,62 м до точки 816, затем от реки Мазулька уходит на северо-запад по лесу ломаной линией 371,71 м, пересекая проселочную дорогу в точке 817, до точки 819. От точки 819 граница идет на северо-восток по границе контура леса ломаной линией 1389,42 м до точки 831.

От точки 831 граница идет общим направлением на северо-запад по границе контура пашни ломаной линией 1008,93 м, пересекая автодорогу, ведущую из города Ачинска до городского поселка Мазульский, в точке 832, до точки 841. От точки 841 граница поворачивает на юго-запад и идет прямой линией 109,10 м до точки 843, затем граница следует на северо-запад прямой линией 111,38 м, пересекая автодорогу, ведущую из города Ачинска до городского поселка Мазульский, до точки 844.

От точки 844 граница уходит на северо-восток прямой линией 120,89 м до точки 845, далее на северо-запад по пастбищу прямой линией 867,10 м до точки 846. От точки 846 граница следует в юго-восточном направлении по берегу искусственного водоема прямой линией 544,11 м до точки 847, далее на юго-запад прямой линией 718,66 м по берегу искусственного водоема до точки 848.

От точки 848 граница идет на юго-восток ломаной линией 1105,85 м, пересекая автодорогу, ведущую из города Ачинска до городского поселка Мазульский, по пашне до точки 852. Далее граница идет прямой линией 224,98 м на юго-запад по контуру леса, пересекая улицу Слабодка городского поселка Мазульский в точке 853, до точки 854, затем следует на юго-восток ломаной линией 723,53 м по лесу до точки 856.

От точки 856 граница проходит на юго-запад ломаной линией 2994,89 м по лесу до точки 864. Далее граница следует на северо-запад по лесу ломаной линией 2087,56 м до точки 870. От точки 870 граница проходит на север по лесу прямой линией 771,00 м до точки 871, затем следует на северо-восток по лесу ломаной

линией 949,53 м до точки 873, далее идет в восточном направлении ломаной линией 553,10 м до точки 875. От точки 875 граница прямой линией уходит на северо-запад по лесу 387,15 м до озера Большое (точка 877). Далее граница идет общим направлением на запад по урезу воды южного и западного берега озера Большое ломаной линией 1482,65 м до точки 881.

От точки 881 граница идет на северо-восток, поворачивая на юго-восток в точке 887, по урезу воды западного и северного берега озера Большое ломаной линией 2821,16 м до точки 889, затем следует по лесу на юго-восток прямой линией 1598,04 м до точки 892. От точки 892 граница следует на северо-восток по границе контуров леса и искусственного водоема прямой линией 541,26 м до точки 894, затем поворачивает на юго-восток по пастбищу прямой линией 1796,16 м до точки 895.

От точки 895 граница проходит на северо-восток по границе пастбища и промышленной зоны Ачинского глиноземного комбината ломаной линией 1621,01 м до точки 901, затем проходит на северо-запад по границе контура пастбища и промышленной зоны Ачинского глиноземного комбината прямой линией 697,23 м до точки 906.

От точки 906 граница идет на юго-запад ломаной линией по границе контура пастбища 461,77 м до точки 913, далее пролегает на северо-запад по границе контуров пастбища и промышленной зоны Ачинского глиноземного комбината ломаной линией 414,17 м до точки 915, затем поворачивает на северо-восток и идет по границе промышленной зоны Ачинского глиноземного комбината ломаной линией 332,89 м до точки 927.

От точки 927 граница следует на северо-запад по краю технического проезда к территории промышленной зоны ломаной линией 497,73 м до точки 929, затем уходит на север, пересекая технический проезд, прямой линией 27,33 м до точки 930, далее на юго-восток по краю технического проезда, ломаной линией 536,89 м до точки 934.

От точки 934 граница идет на северо-восток по границе промышленной зоны Ачинского глиноземного комбината прямой линией 81,82 м до точки 935, затем пролегает на север по границе промышленной зоны Ачинского глиноземного комбината прямой линией 262,23 м до точки 936, далее уходит на северо-восток по границе промышленной зоны Ачинского глиноземного комбината прямой линией 337,49 м до точки 937.

От точки 937 граница следует на северо-запад по границе промышленной зоны Ачинского глиноземного комбината ломаной линией 1342,64 м до точки 940, затем на северо-восток по границе промышленной зоны Ачинского глиноземного комбината ломаной линией 1205,05 м до точки 944, далее на юго-восток по границе промышленной зоны Ачинского глиноземного комбината ломаной линией 1884,70 м до точки 950. От точки 950 граница продолжает следовать в юго-восточном направлении по границе промышленной зоны Ачинского глиноземного комбината ломаной линией 954,93 м до точки 953. От точки 953 граница проходит на юго-восток ломаной линией 573,07 м до точки 957, далее граница идет на северо-восток прямой линией 484,07 м до точки 960.

От точки 960 граница поворачивает на юго-восток и проходит прямой линией по пастбищу 359,02 м до точки 961. Далее граница следует на северо-восток по пастбищу ломаной линией 700,88 м до точки 963, затем прямой линией 129,18 м проходит на север, пересекая автодорогу Р-255 «Сибирь», до точки 964, далее идет на северо-запад по границе контура пашни прямой линией 563,26 м до точки 965. От точки 965 граница следует на северо-восток по границе контура пашни ломаной линией 554,18 м до точки 971, далее на северо-запад по границе контура пашни ломаной линией 245,63 м до точки 975.

От точки 975 граница идет на северо-восток по пастбищу ломаной линией 1104,86 м до точки 984, затем на северо-восток по пастбищу прямой линией 1002,52 м до точки 988, далее на север по пастбищу прямой линией 128,89 м до точки 989, потом уходит на северо-запад по пастбищу ломаной линией 1004,56 м до точки 992.

От точки 992 граница идет прямой линией 233,15 м по пастбищу на юго-запад до точки 993. Далее прямой линией граница уходит на юг по пастбищу 184,86 м до точки 994. Затем граница прямой линией уходит на юго-запад по границе контура пастбища 995,75 м до точки 995, далее на северо-запад по границе контура пастбища ломаной линией 586,68 м до реки Чулым (точка 997).

От точки 997 граница следует по правому берегу реки Чулым извилистой линией 1188,32 м до точки 1006. Далее граница проходит в юго-западном направлении извилистой линией 1288,14 м вверх по течению по руслу протоки Быстрая до пересечения с автодорогой Р-255 «Сибирь» в точке 1022. От точки 1022 граница следует на северо-запад вдоль автодороги Р-255 «Сибирь» ломаной линией 1775,66 м и доходит до точки 1036. От точки 1036 граница идет вниз по течению по руслу безымянной протоки извилистой линией 2227,87 м до пересечения с рекой Чулым в точке 1106.

От точки 1106 граница следует вниз по течению по середине реки Чулым извилистой линией 2213,69 м до точки 1152. От точки 1152 граница идет на восток по пастбищу прямой линией 1700,72 м до точки 1189, затем проходит на юго-восток по пастбищу прямой линией 167,64 м до озера Линево (точка 1191), далее общим направлением на юго-восток, огибает озеро Линево по северному берегу извилистой линией 1189,73 м и доходит до точки 1201. От точки 1201 граница идет на юго-восток по болоту прямой линией 128,33 м до точки 1202. Далее граница следует по заболоченной местности на северо-восток, в точке 1208 поворачивая на юго-восток, ломаной линией 1231,75 м до точки 1210. От точки 1210 граница идет на северо-восток по сенокосу прямой линией 190,03 м до точки 1211. Далее граница прямой линией пролегает в северо-западном направлении по сенокосу 218,56 м до озера Канонеровское (точка 1212).

От точки 1212 граница следует в северо-западном направлении по урезу воды южного берега озера Канонеровское извилистой линией 1054,80 м до точки 1221, затем ломаной линией 457,76 м проходит по урезу воды восточного берега озера Канонеровское в юго-западном направлении, в точке 1224 изменяя направление на юго-восточное, до точки 1226. Далее граница идет по берегу озера Канонеровское прямой линией 76,21 м в южном направлении до точки 1227, затем

на юго-запад прямой линией 176,22 м до точки 1228. От точки 1228 граница идет на северо-запад, в точке 1229 поворачивая на северо-восток, по западному берегу озера Канонеровское ломаной линией 315,79 до точки 1230.

От точки 1230 граница следует ломаной линией 101,19 м на северо-запад, а затем на юго-запад по границе коллективных садов до точки 1232. Затем прямой линией граница идет на северо-запад вдоль границы коллективных садов 53,32 м до точки 1233. От точки 1233 граница идет на северо-восток по границе коллективных садов ломаной линией 497,71 м до точки 1235, затем на юго-восток по границе коллективных садов ломаной линией 270,46 м до точки 1240.

От точки 1240 граница следует на юго-запад по границе коллективных садов ломаной линией 364,19 м до точки 1242. От точки 1242 граница пролегает на юго-восток, пересекая проселочную дорогу, по пастбищу прямой линией 49,90 м до озера Канонеровское (точка 1243), затем ломаной линией идет на северо-восток, в точке 1245 поворачивая на юго-восток, по северному берегу озера Канонеровское 1091,39 м до точки 1251.

От точки 1251 граница идет на северо-восток по пастбищу ломаной линией 501,29 м, пересекая автодорогу Байкал – Слабцовка в точке 1253, до точки 1257. Затем граница следует на северо-запад ломаной линией 667,17 м по контуру пашни до точки 1263. Далее граница пролегает на северо-восток прямой линией 43,62 м по контуру пашни до точки 1264. От точки 1264 граница следует ломаной линией на северо-запад по границе контура пашни 1048,42 м до точки 1269.

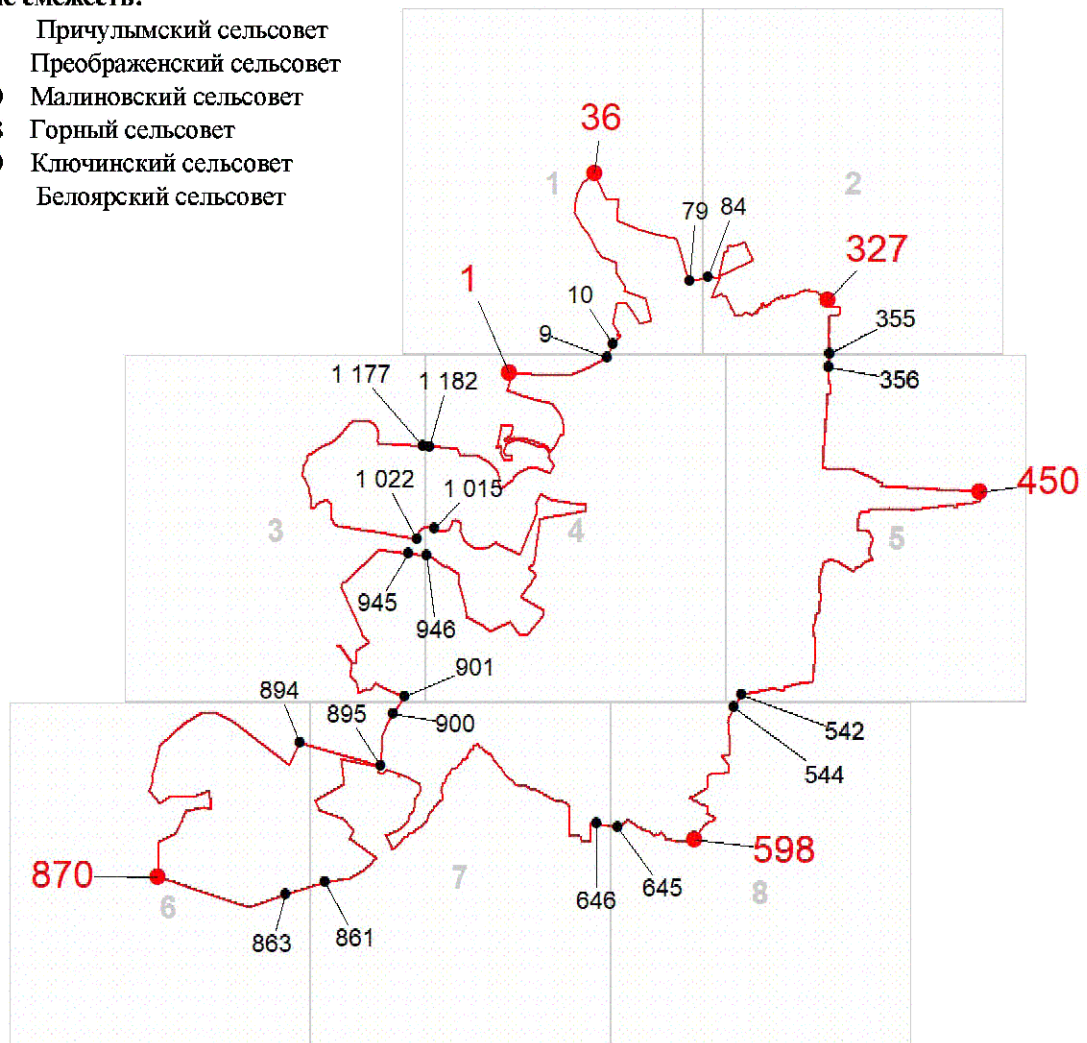
От точки 1269 граница проходит на северо-восток по границе коллективных садов ломаной линией 237,53 м до точки 1272, а затем ломаной линией следует на северо-запад по пашне, пересекая полотно железной дороги 148,26 м до точки 1–узловой точки пересечения границ муниципальных образований Ачинский район и город Ачинск.

## Графическое отображение местоположения границ города Ачинска

### Раздел I. Обзорная схема местоположения границ



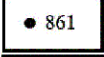
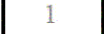
#### Описание смежеств:

- 1 – 36 Причulyмский сельсовет
- 36 – 327 Преображенский сельсовет
- 327 – 450 Малиновский сельсовет
- 450 – 598 Горный сельсовет
- 598 – 870 Ключинский сельсовет
- 870 – 1 Белоярский сельсовет



Масштаб 1:150000

Используемые условные знаки и обозначения:

-  Граница муниципального образования
-  Узловая точка границы муниципального образования и ее номер
-  Поворотная точка границы муниципального образования и ее номер
-  Номер выносного листа обзорной схемы местоположения границ муниципального образования




## Раздел II. Выносные листы обзорной схемы местоположения границ

## Выносной лист № 1 (граница от точки 10 до точки 79)

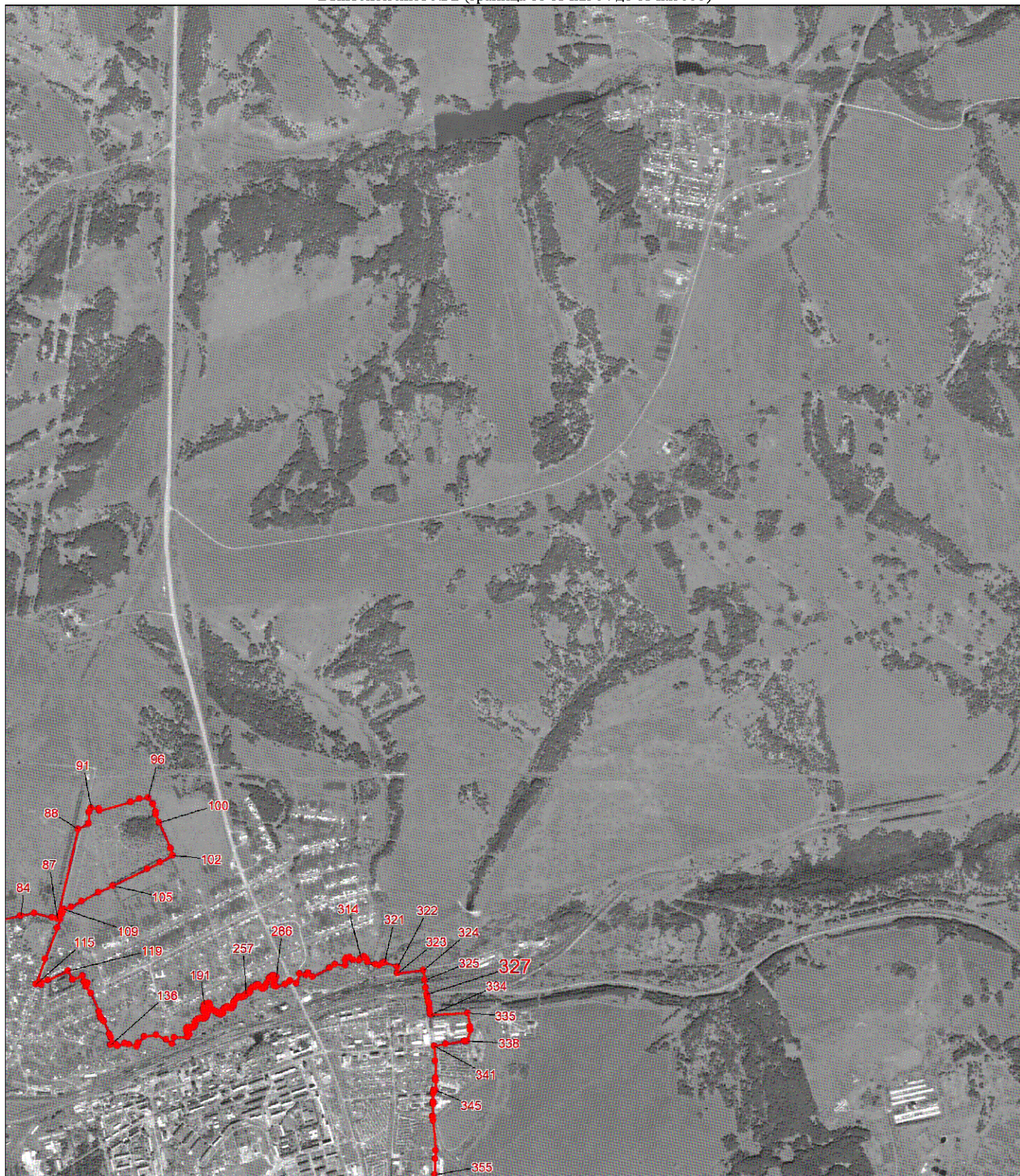


Масштаб 1:25000

Условные обозначения:



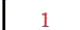
	Граница муниципального образования
	Характерная точка границы муниципального образования
	Надписи номеров характерных точек границы муниципального образования

## Выносной лист № 2 (граница от точки 84 до точки 355)

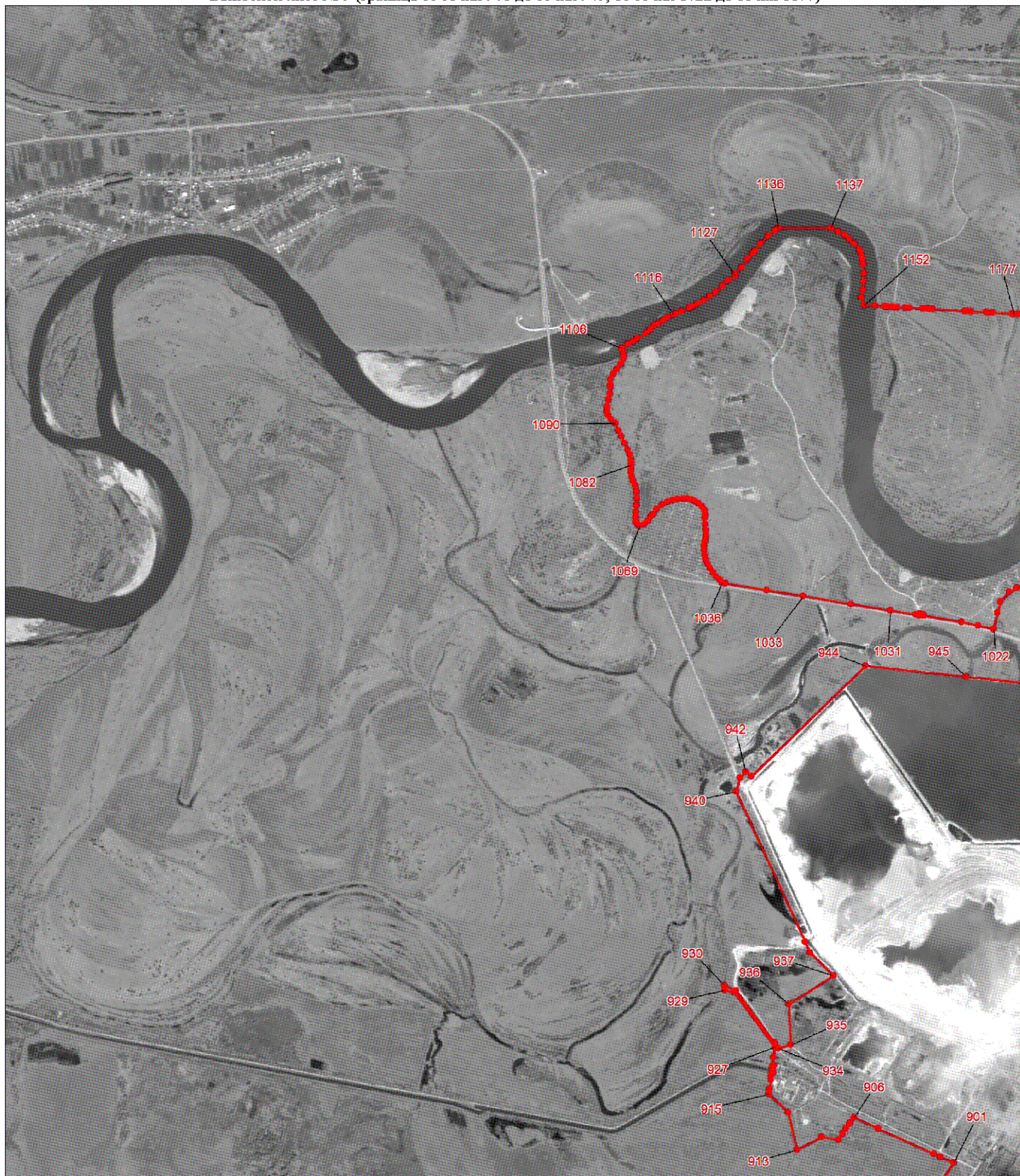


Масштаб 1:25000

Условные обозначения:




	Граница муниципального образования
	Характерная точка границы муниципального образования
	Надписи номеров характерных точек границы муниципального образования

## Выносной лист № 3 (граница от точки 901 до точки 945, от точки 1022 до точки 1177)



Масштаб 1:25000

Условные обозначения:



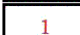
	Граница муниципального образования
	Характерная точка границы муниципального образования
	Надписи номеров характерных точек границы муниципального образования

## Выносной лист № 4 (граница от точки 1 до точки 9, от точки 1182 до точки 1, от точки 946 до точки 1015)



Масштаб 1:25000

Условные обозначения:



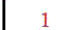
	Граница муниципального образования
	Характерная точка границы муниципального образования
	Надписи номеров характерных точек границы муниципального образования

## Выносной лист № 5 (граница от точки 356 до точки 542)

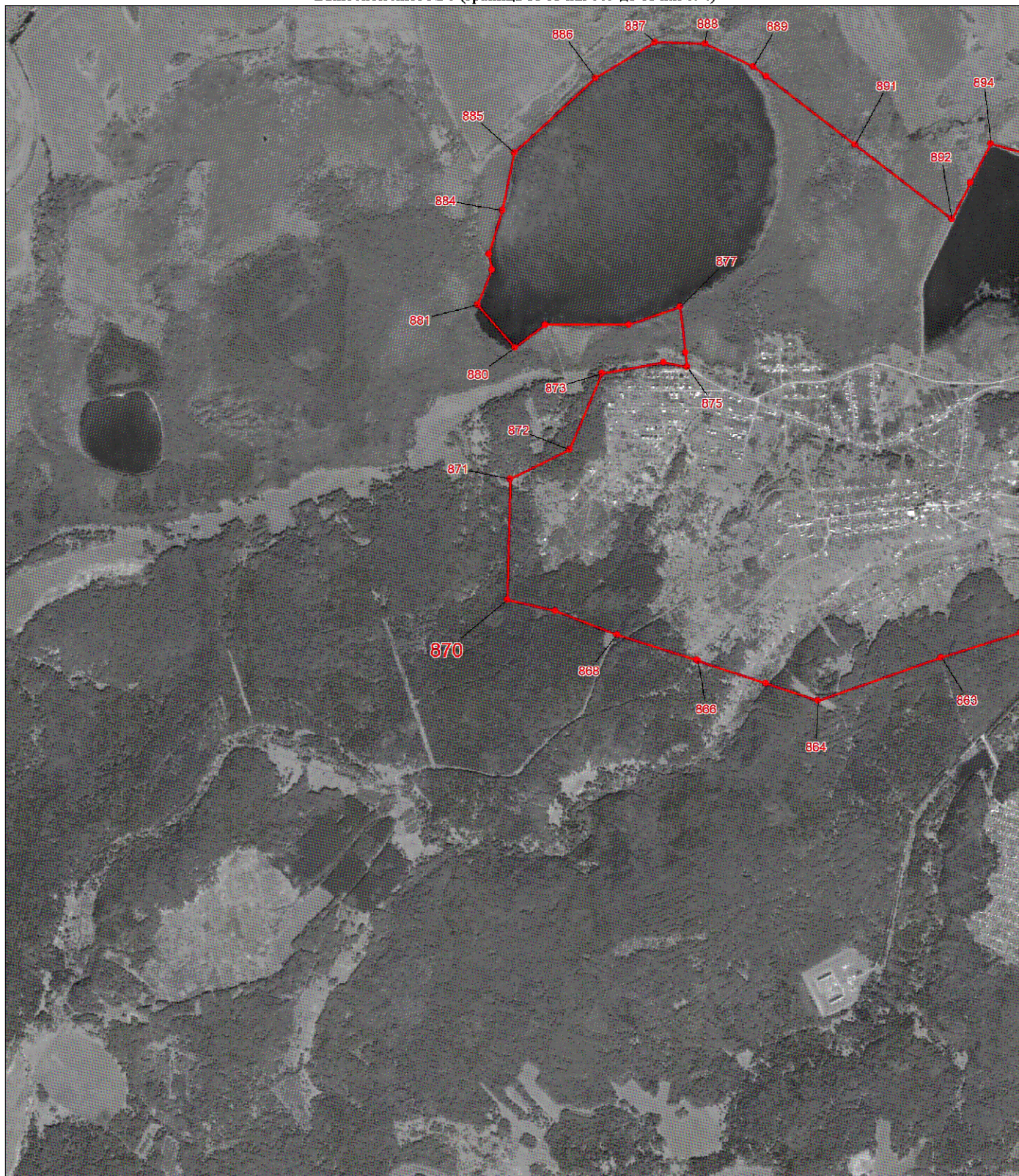


Масштаб 1:25000

Условные обозначения:



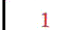
	Граница муниципального образования
	Характерная точка границы муниципального образования
	Надписи номеров характерных точек границы муниципального образования

## Выносной лист № 6 (граница от точки 863 до точки 894)



Масштаб 1:25000

Условные обозначения:




	Граница муниципального образования
	Характерная точка границы муниципального образования
	Надписи номеров характерных точек границы муниципального образования

## Выносной лист № 7 (граница от точки 646 до точки 861, от точки 895 до точки 900)



Масштаб 1:25000

Условные обозначения:

	Граница муниципального образования
	Характерная точка границы муниципального образования
	Надписи номеров характерных точек границы муниципального образования

