



ЗАКОН

Красноярского края

03.10.2019

№ 8-3133

О ВНЕСЕНИИ ИЗМЕНЕНИЙ В ЗАКОН КРАЯ «ОБ УСТАНОВЛЕНИИ ГРАНИЦ И НАДЕЛЕНИИ СООТВЕТСТВУЮЩИМ СТАТУСОМ МУНИЦИПАЛЬНОГО ОБРАЗОВАНИЯ КОЗУЛЬСКИЙ РАЙОН И НАХОДЯЩИХСЯ В ЕГО ГРАНИЦАХ ИНЫХ МУНИЦИПАЛЬНЫХ ОБРАЗОВАНИЙ»

Статья 1

Внести в Закон края от 18 февраля 2005 года № 13-3011 «Об установлении границ и наделении соответствующим статусом муниципального образования Козульский район и находящихся в его границах иных муниципальных образований» (Ведомости высших органов государственной власти Красноярского края, 4 марта 2005 года, № 9 (52); 17 апреля 2005 года, № 16 (59); 31 июля 2006 года, № 31 (124); 19 декабря 2006 года, № 53 (146); 12 декабря 2007 года, № 60 (212); 22 марта 2010 года, № 10 (381); 9 декабря 2013 года, № 50 (625) следующие изменения:

1) в статье 1:

а) абзац третий пункта 1 признать утратившим силу;

б) абзац пятый пункта 2 изложить в следующей редакции:

«Новочернореченский сельсовет, в состав которого входят сельские населенные пункты: поселок Новочернореченский (административный центр), деревня Левоямное, деревня Постойка, деревня Предгорье, деревня Старая Черная (приложения 6, 14);»;

в) абзац шестой пункта 2 признать утратившим силу;

2) приложения 2, 10 признать утратившими силу;

3) приложения 6, 14 изложить в редакции согласно приложениям 1, 2 к настоящему Закону;

4) в приложении 8:

а) слова «муниципальное образование поселок Новочернореченский» исключить;

б) линию, разделяющую муниципальные образования поселок Новочернореченский и Новочернореченский сельсовет, признать несуществующей;

5) в абзаце первом описания «По смежеству с землями муниципального образования Новочернореченский сельсовет» (второй участок) приложения 13 слова «поселок Новочернореченский проходит от точки 2887» заменить словами «Новочернореченский сельсовет проходит от точки 2887»;

б) в абзаце втором описания «По смежеству с землями муниципального образования Бирилюсский район» приложения 16 слова «Суразовка в северо-восточном направлении до точки 5555» заменить словами «Суразовка в северном направлении до точки 5555».

Статья 2

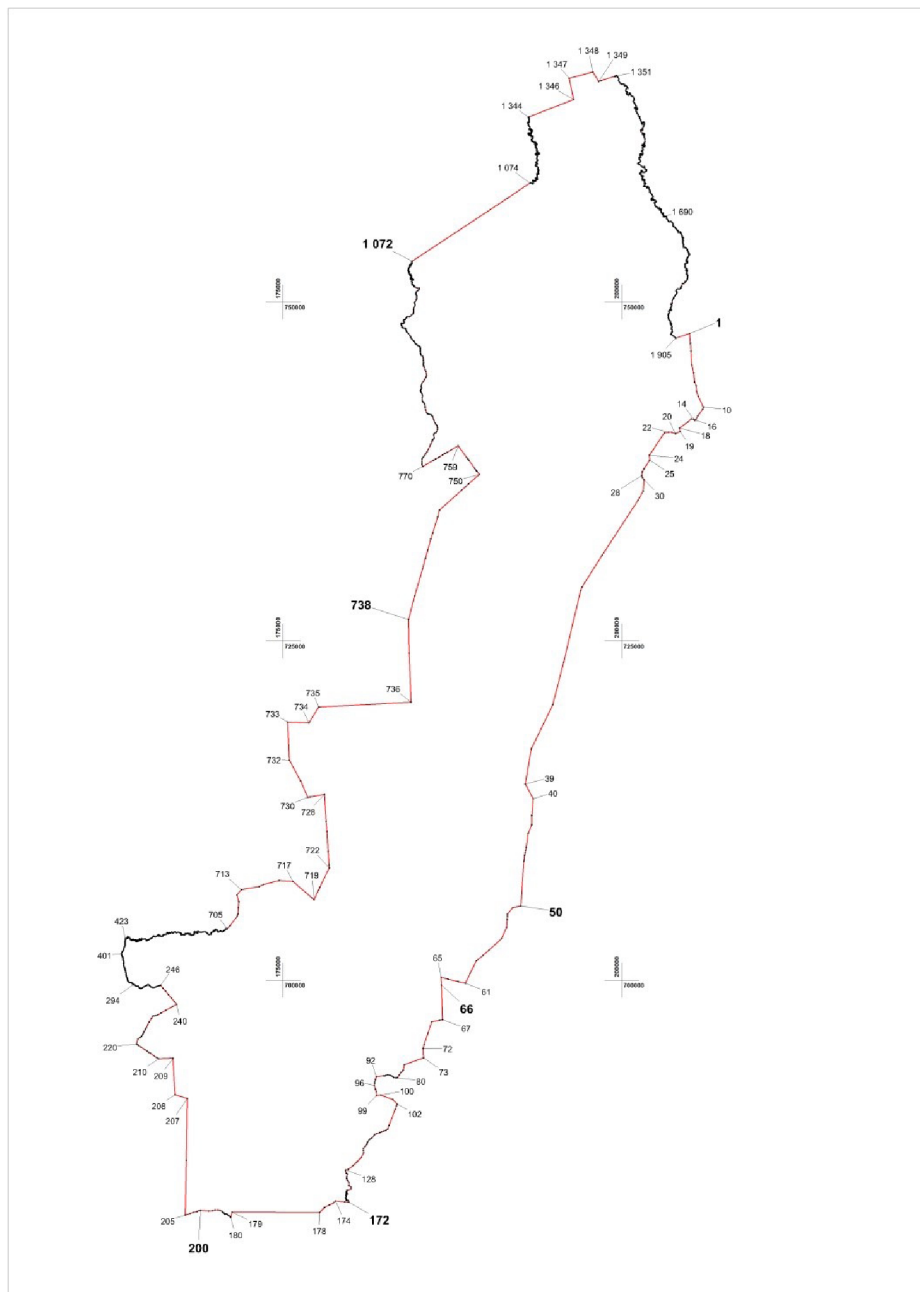
Настоящий Закон вступает в силу через 10 дней после его официального опубликования.

Губернатор
Красноярского края

А.В. Усс


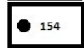

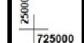
«16» октября 2019 г.

ПЛАН ГРАНИЦ
МУНИЦИПАЛЬНОГО ОБРАЗОВАНИЯ НОВОЧЕРНОРЕЧЕНСКИЙ СЕЛЬСОВЕТ
Общая площадь участка 129879,34 га



Масштаб 1:250000

Условные обозначения:

-  - граница муниципального образования
-  - поворотная точка и ее номер
-  - узловая точка и ее номер
-  - выход координатной сетки

Описание смежных муниципальных образований по узловым точкам:
от 1 до 50 – Лазурненский сельсовет
от 50 до 66 – поселок Козулька
от 66 до 172 – Лазурненский сельсовет
от 172 до 200 – Балахтонский сельсовет
от 200 до 738 – Ачинский район
от 738 до 1072 – Большеулуйский район
от 1072 до 1 – Бирилосский район

Приложение 2 к Закону края
от 3 октября 2019 г. № 8-3133

Приложение 14 к Закону края
от 18 февраля 2005 г. № 13-3011

ОПИСАНИЕ ГРАНИЦ МУНИЦИПАЛЬНОГО ОБРАЗОВАНИЯ НОВОЧЕРНОРЕЧЕНСКИЙ СЕЛЬСОВЕТ

По смежеству с землями муниципального
образования Лазурненский сельсовет

Граница муниципального образования Новочернореченский сельсовет по смежеству с землями муниципального образования Лазурненский сельсовет проходит от точки 1 (узловая точка) до точки 50 (узловая точка) протяженностью 47251,37 м.

От точки 1 – узловой точки пересечения границ муниципального образования Новочернореченский сельсовет, муниципального образования Бирилюсский район и муниципального образования Лазурненский сельсовет – граница проходит на юго-восток 5592,15 м по дороге, пересекая безымянный ручей, до точки 10. Далее граница идет на юго-запад 1174,80 м по дороге, пересекая безымянный ручей, до точки 14. Затем граница идет на северо-запад 283,16 м по дороге до точки 16. Далее граница идет на юго-запад 1096,19 м по дороге, пересекая безымянный ручей, до точки 18.

От точки 18 граница проходит на юго-восток 256,60 м по дороге до точки 19. Далее граница идет прямой линией на юго-запад 371,61 м по дороге до точки 20. Затем граница идет на северо-запад 513,22 м по дороге, пересекая реку Березовая, до точки 22. Далее граница идет ломаной линией на юго-запад 2304,22 м по дороге до точки 24.

От точки 24 граница проходит прямой линией на юго-восток 355,90 м по дороге, пересекая безымянный ручей, до точки 25. Далее граница идет на юго-запад 1307,88 м по дороге до точки 28. Затем граница идет на юго-восток 355,70 м по дороге, пересекая безымянный ручей, до точки 30. Далее граница идет на юго-запад 24426,53 м по дороге, пересекая девять безымянных ручьев и реку Коровья, до точки 39.

От точки 39 граница проходит прямой линией на юго-восток 1228,71 м по дороге до точки 40. Далее граница идет на юго-запад 7984,70 м по дороге, пересекая реку Малая Черемушка, реку Черемушка и безымянный ручей, до точки 50 – узловой точки пересечения границ муниципального образования Новочернореченский сельсовет, муниципального образования Лазурненский сельсовет и муниципального образования поселок Козулька.

По смежеству с землями муниципального образования
поселок Козулька

Граница муниципального образования Новочернореченский сельсовет по смежеству с землями муниципального образования поселок Козулька проходит от точки 50 (узловая точка) до точки 66 (узловая точка) протяженностью 9864,32 м.

От точки 50 – узловой точки пересечения границ муниципального образования Новочернореченский сельсовет, муниципального образования поселок Козулька и муниципального образования Лазурненский сельсовет – граница следует на юго-запад ломаной линией 7455,47 м по лесу, пересекая контуры пастбищ, реку Березовая, ручей Алексенов, три проселочных дороги, контур сенокоса и реку Большой Катух, до точки 61. Затем граница идет прямой линией 1835,67 м по лесу на северо-запад до точки 65. Далее граница идет на юго-восток прямой линией 573,18 м по лесу до пересечения с рекой Катух (точка 66) – узловой точки пересечения границ муниципального образования Новочернореченский сельсовет, муниципального образования Лазурненский сельсовет и муниципального образования поселок Козулька.

По смежеству с землями муниципального образования
Лазурненский сельсовет

Граница муниципального образования Новочернореченский сельсовет по смежеству с землями муниципального образования Лазурненский сельсовет проходит от точки 66 (узловая точка) до точки 172 (узловая точка) протяженностью 23323,36 м.

От точки 66 – узловой точки пересечения границ муниципального образования Новочернореченский сельсовет, муниципального образования Лазурненский сельсовет и муниципального образования поселок Козулька – граница прямой линией 2553,12 м следует в юго-восточном направлении по лесу, пересекая реку Катух, до точки 67. Далее граница проходит в юго-западном направлении 2884,35 м по лесу, пересекая реку Малая Черная, до точки 72.

От точки 72 граница прямой линией 709,69 м идет в юго-восточном направлении по лесу до точки 73. Затем идет извилистой линией 2667,26 м в юго-западном направлении по правому берегу безымянного ручья до впадения в реку Грязнушка (точка 80). Далее от точки 80 на северо-запад извилистой линией 1590,29 м проходит по правому берегу реки Грязнушка до точки 92.

От точки 92 граница уходит на юго-запад 670,19 м по лесу, пересекая контуры сенокосов, до точки 96. Далее граница идет в юго-восточном направлении 774,49 м, пересекая железную дорогу и автомобильную дорогу, до точки 99. Далее граница идет в северо-восточном направлении 311,69 м по лесному массиву до точки 100. Затем граница идет ломаной линией по лесу в юго-восточном направлении 1432,13 м до точки 102.

От точки 102 граница проходит на юго-запад извилистой линией 6585,62 м по правому берегу ручья Тойлок до впадения в реку Березовая (точка 128). Далее извилистой линией 3144,53 м граница проходит в юго-восточном направлении по правому берегу ручья Тойлок до точки 172 – узловой точки пересечения границ муниципального образования Новочернореченский сельсовет, муниципального образования Лазурненский сельсовет и муниципального образования Балахтонский сельсовет.

По смежеству с землями муниципального
образования Балахтонский сельсовет

Граница муниципального образования Новочернореченский сельсовет по смежеству с землями муниципального образования Балахтонский сельсовет проходит от точки 172 (узловая точка) до точки 200 (узловая точка) протяженностью 11718,83 м.

От точки 172 – узловой точки пересечения границ муниципального образования Новочернореченский сельсовет, муниципального образования Лазурненский сельсовет и муниципального образования Балахтонский сельсовет – граница следует прямой линией в северо-западном направлении 976,12 м по лесу до точки 174. Далее от точки 174 граница проходит в юго-западном направлении ломаной линией 1467,51 м по лесу до точки 178.

От точки 178 граница проходит прямой линией на запад 6456,03 м по лесу, пересекая грунтовую дорогу, до точки 179. Затем граница идет в юго-западном направлении прямой линией 386,46 м по лесу до пересечения с рекой Селек (точка 180). Далее граница идет от точки 180 на северо-запад извилистой линией 2432,71 м по правому берегу реки Селек до точки 200 – узловой точки пересечения границ муниципального образования Новочернореченский сельсовет, муниципального образования Балахтонский сельсовет и муниципального образования Ачинский район.

По смежеству с землями муниципального образования
Ачинский район

Граница муниципального образования Новочернореченский сельсовет по смежеству с землями муниципального образования Ачинский район проходит от точки 200 (узловая точка) до точки 738 (узловая точка) протяженностью 79871,41 м.

От точки 200 – узловой точки пересечения границ муниципального образования Новочернореченский сельсовет, муниципального образования Ачинский район и муниципального образования Балахтонский сельсовет – граница проходит извилистой линией 1202,44 м по правому берегу реки Селек в юго-западном направлении до точки 205. Далее граница следует в северном

направлении 8605,22 м по лесу, пересекая безымянный ручей, реку Черная, до точки 207. Затем граница идет от точки 207 ломаной линией в северо-западном направлении 945,47 м по лесу до точки 208. Далее граница следует в северном направлении по лесу 2688,69 м до точки 209.

От точки 209 граница следует на запад 1072,81 м по лесу до точки 210. От точки 210 граница идет в северо-западном направлении 1958,10 м по лесу, пересекая ручей Каменистый, до точки 220. Далее граница идет в северо-восточном направлении 4402,67 м по лесу до точки 240.

От точки 240 граница протяженностью 1812,07 м проходит в северо-западном направлении по лесу, пересекая грунтовую дорогу с улучшенным покрытием, до пересечения с автодорогой М-53 «Байкал» (точка 246). Далее по оси автодороги М-53 «Байкал» граница идет на запад извилистой линией 2307,95 м до пересечения с рекой Лиственная (точка 294). Затем граница извилистой линией 2697,96 м идет на северо-запад по левому берегу реки Лиственная до пересечения с железной дорогой (точка 401).

От точки 401 граница проходит извилистой линией 1202,22 м на северо-восток по левому берегу реки Лиственная до пересечения с рекой Большая Черная – точка 423. От точки 423 граница проходит извилистой линией 10692,59 м в восточном направлении вверх по течению по руслу реки Большая Черная до точки 705. Затем граница идет ломаной линией 3284,22 м на северо-восток по лесу до точки 713.

От точки 713 граница ломаной линией проходит в восточном направлении по лесу 3895,98 м до точки 717. Далее граница идет в юго-восточном направлении по лесу 2064,80 м, пересекая ручей Грязный Ключ, до точки 719. От точки 719 граница проходит ломаной линией 2598,65 м в северо-восточном направлении по лесу до точки 722.

От точки 722 граница следует в северном направлении 5436,38 м по лесу, пересекая ручей Кедровый Ключ, до точки 728. Затем от точки 728 граница идет на запад 1249,64 м по лесу до точки 730. Далее граница идет в северо-западном направлении по лесу ломаной линией 3062,45 м, пересекая безымянный ручей, до точки 732. От точки 732 граница следует в северном направлении ломаной линией 2824,68 м по лесу, пересекая реки Белая и Тулатка, до точки 733. Далее граница следует на восток по лесу 1564,50 м до точки 734.

От точки 734 граница ломаной линией следует на северо-восток 1363,65 м по лесу до точки 735. Затем от точки 735 граница идет в восточном направлении 6832,74 м по лесу до точки 736. От точки 736 граница идет на север по лесу ломаной линией 6105,53 м до точки 738 – узловой точки пересечения границ муниципального образования Новочернореченский сельсовет, муниципального образования Ачинский район и муниципального образования Большеулуйский район.

По смежеству с землями муниципального образования
Большеулуйский район

Граница муниципального образования Новочернореченский сельсовет по смежеству с землями муниципального образования Большеулуйский район проходит от точки 738 (узловая точка) до точки 1072 (узловая точка) протяженностью 37067,57 м.

От точки 738 – узловой точки пересечения границ муниципального образования Новочернореченский сельсовет, муниципального образования Ачинский район и муниципального образования Большеулуйский район – граница проходит в северо-восточном направлении ломаной линией 12323,48 по лесу, пересекая реку Суразовка и автодорогу, до точки 750.

От точки 750 граница идет на северо-запад 2627,28 м по лесу, пересекая автодорогу, до точки 759. Далее граница следует в юго-западном направлении по лесу 3013,98 м, пересекая пастбище, до точки 770.

От точки 770 граница следует извилистой линией 19102,83 м в северном направлении вниз по течению по руслу реки Кытат до точки 1072 – узловой точки пересечения границ муниципального образования Новочернореченский сельсовет, муниципального образования Бирилюсский район и муниципального образования Большеулуйский район.

По смежеству с землями муниципального
образования Бирилюсский район

Граница муниципального образования Новочернореченский сельсовет по смежеству с землями муниципального образования Бирилюсский район проходит от точки 1072 (узловая точка) до точки 1 (узловая точка) протяженностью 60537,93 м.

От точки 1072 – узловой точки пересечения границ муниципального образования Новочернореченский сельсовет, муниципального образования Бирилюсский район и муниципального образования Большеулуйский район – граница проходит в северо-восточном направлении прямой линией 10407,45 м по лесу до пересечения с рекой Суразовка (точка 1074). Затем граница следует извилистой линией 9273,36 м по левому берегу реки Суразовка в северном направлении до точки 1344. Далее прямой линией 3585,36 м граница проходит по сенокосу в северо-восточном направлении, пересекая полевую дорогу, контуры леса и безымянный ручей, до точки 1346.

От точки 1346 прямой линией 1589,53 м граница следует в северо-западном направлении по сенокосу до точки 1347. Далее граница идет прямой линией 1808,24 м в северо-восточном направлении по сенокосу, пересекая безымянный ручей, до точки 1348. От точки 1348 граница следует прямой линией 818,31 м в юго-восточном направлении по сенокосу до точки 1349. Затем граница идет прямой линией 1235,07 м в северо-восточном направлении по лесу до пересечения с рекой Никишкина (точка 1351).

От точки 1351 извилистой линией 18243,23 м в юго-восточном направлении граница проходит по левому берегу реки Никишкина до места впадения в нее реки Березовая (точка 1690). Далее граница идет извилистой линией 12515,47 м по правому берегу реки Березовая на юго-восток до точки 1905. Далее от точки 1905 граница идет на северо-восток прямой линией 1061,91 м по лесу до точки 1 – узловой точки пересечения границ муниципального образования Новочернореченский сельсовет, муниципального образования Лазурненский сельсовет и муниципального образования Бирилюсский район.

Геодезические данные границы

Номер	Дирекционные углы (градус, минута, секунда)	Длина линий (м)
1		
2	174° 55' 59"	722,50
3	176° 19' 44"	576,48
4	175° 51' 22"	1035,69
5	166° 50' 13"	582,12
6	175° 17' 1"	697,74
7	154° 13' 43"	293,42
8	177° 2' 12"	405,64
9	160° 57' 41"	385,16
10	154° 34' 50"	893,40
11	196° 59' 12"	178,43
12	217° 27' 52"	570,06
13	209° 10' 7"	294,06
14	230° 46' 30"	132,25
15	309° 35' 10"	115,80
16	279° 20' 10"	167,36
17	224° 59' 21"	339,86
18	234° 18' 30"	756,33
19	173° 51' 39"	256,60
20	245° 7' 55"	371,61
21	288° 28' 42"	282,60
22	272° 58' 12"	230,62
23	262° 12' 31"	322,73
24	213° 50' 43"	1981,49
25	178° 10' 49"	355,90
26	212° 55' 38"	764,00
27	209° 57' 4"	268,26
28	187° 27' 53"	275,62
29	156° 46' 35"	174,93
30	143° 37' 10"	180,77
31	184° 48' 55"	840,31
32	208° 47' 50"	769,81
33	213° 10' 29"	4853,90
34	212° 15' 18"	2777,90
35	202° 5' 25"	289,76
36	193° 22' 55"	5399,11
37	194° 4' 10"	3252,12
38	206° 18' 3"	3621,10
39	189° 24' 7"	2622,52
40	151° 41' 9"	1228,71
41	185° 12' 16"	1250,87
42	179° 20' 7"	679,25
43	204° 6' 47"	688,91
44	187° 7' 10"	1080,12

Номер	Дирекционный угол (градус, минута, секунда)	Длина линий (м)
44		
45	191° 31' 30"	198,40
46	190° 47' 18"	179,93
47	189° 40' 38"	179,12
48	188° 59' 11"	366,39
49	188° 22' 36"	109,42
50	183° 47' 59"	3252,29
51	257° 28' 33"	606,04
52	218° 23' 18"	637,06
53	182° 30' 7"	138,12
54	184° 44' 26"	248,89
55	184° 44' 20"	590,78
56	202° 47' 30"	880,32
57	227° 31' 1"	1290,96
58	227° 50' 32"	609,32
59	232° 36' 20"	595,85
60	206° 5' 14"	1039,13
61	205° 38' 33"	819,00
62	282° 57' 43"	550,90
63	284° 35' 36"	740,83
64	284° 2' 51"	49,03
65	284° 3' 18"	494,91
66	177° 42' 26"	573,18
67	178° 17' 23"	2553,12
68	256° 41' 36"	231,79
69	260° 19' 26"	585,33
70	197° 55' 6"	874,79
71	198° 47' 23"	867,53
72	195° 30' 1"	324,91
73	176° 1' 43"	709,69
74	251° 47' 44"	1502,86
75	192° 8' 57"	409,53
76	209° 32' 50"	96,36
77	228° 38' 57"	179,08
78	215° 52' 14"	200,74
79	212° 36' 15"	235,83
80	247° 16' 12"	42,86
81	274° 32' 15"	99,22
82	275° 5' 5"	127,04
83	315° 31' 12"	84,91
84	298° 28' 35"	94,65
85	296° 54' 38"	113,39
86	282° 52' 15"	88,84
87	272° 41' 23"	115,07

Номер	Дирекционный угол(градус, минута, секунда)	Длина линий(м)
87		
88	261° 56' 4"	126,30
89	250° 3' 0"	82,65
90	256° 3' 27"	59,14
91	276° 59' 25"	65,49
92	262° 47' 8"	533,59
93	195° 32' 28"	212,46
94	195° 44' 29"	210,91
95	190° 14' 57"	91,22
96	187° 25' 33"	155,60
97	160° 45' 31"	286,51
98	163° 13' 52"	179,34
99	176° 29' 54"	308,64
100	80° 51' 23"	311,69
101	110° 34' 14"	969,96
102	135° 13' 46"	462,17
103	206° 17' 34"	145,05
104	198° 37' 24"	278,57
105	201° 1' 49"	1273,33
106	200° 47' 16"	293,85
107	236° 25' 14"	129,06
108	247° 41' 16"	198,34
109	256° 49' 4"	173,43
110	246° 42' 58"	135,95
111	252° 39' 35"	231,38
112	243° 41' 20"	181,44
113	211° 19' 15"	116,88
114	224° 23' 32"	215,35
115	240° 54' 48"	125,95
116	228° 12' 58"	95,02
117	218° 15' 12"	153,00
118	204° 30' 12"	120,46
119	203° 38' 21"	137,91
120	217° 8' 11"	169,27
121	221° 16' 19"	209,36
122	175° 18' 15"	175,90
123	174° 59' 26"	146,93
124	207° 38' 35"	390,98
125	224° 29' 0"	450,20
126	225° 45' 4"	384,47
127	232° 15' 56"	451,81
128	255° 22' 24"	201,73
129	182° 43' 33"	86,42
130	167° 46' 4"	149,38
131	122° 20' 45"	120,59
132	190° 18' 38"	218,73
133	181° 21' 56"	114,96

Номер	Дирекционный угол(градус, минута, секунда)	Длина линий(м)
133		
134	164° 52' 50"	134,07
135	147° 41' 28"	183,30
136	178° 20' 11"	221,18
137	121° 21' 41"	203,57
138	185° 12' 6"	148,90
139	248° 42' 31"	304,87
140	197° 45' 27"	70,36
141	227° 12' 38"	55,54
142	193° 43' 32"	37,13
143	99° 20' 18"	41,84
144	175° 52' 9"	21,80
145	217° 13' 59"	22,71
146	228° 33' 42"	41,43
147	156° 13' 4"	19,99
148	77° 50' 6"	36,02
149	115° 58' 22"	29,43
150	138° 24' 59"	22,78
151	175° 26' 39"	32,48
152	217° 47' 12"	21,12
153	255° 9' 9"	51,75
154	255° 1' 37"	21,37
155	196° 13' 8"	31,08
156	186° 29' 49"	54,09
157	148° 15' 17"	40,62
158	190° 57' 31"	57,28
159	201° 6' 56"	59,90
160	219° 33' 53"	29,56
161	164° 53' 31"	23,21
162	111° 8' 29"	27,25
163	138° 43' 28"	37,99
164	168° 39' 51"	30,58
165	198° 56' 20"	41,69
166	159° 2' 20"	21,52
167	107° 19' 15"	21,80
168	135° 31' 36"	26,15
169	74° 24' 1"	44,62
170	91° 3' 43"	38,31
171	120° 14' 29"	27,62
172	162° 23' 49"	119,54
173	273° 29' 25"	299,44
174	275° 4' 15"	676,68
175	229° 34' 27"	210,48
176	242° 50' 0"	346,84
177	242° 32' 53"	394,49
178	223° 58' 34"	515,70
179	270° 11' 20"	6456,03

Номер	Дирекционный угол(градус, минута, секунда)	Длина линий(м)	Номер	Дирекционный угол(градус, минута, секунда)	Длина линий(м)
179			225		
180	196° 22' 23"	386,46	226	30° 2' 18"	102,68
181	316° 39' 8"	72,83	227	27° 35' 25"	114,22
182	311° 4' 57"	72,97	228	28° 43' 12"	177,20
183	310° 7' 54"	110,15	229	28° 44' 31"	110,07
184	307° 47' 42"	83,10	230	28° 24' 24"	281,48
185	283° 39' 8"	85,79	231	29° 4' 46"	218,45
186	270° 15' 35"	61,73	232	29° 0' 20"	315,47
187	255° 15' 13"	42,47	233	28° 45' 28"	205,01
188	298° 39' 27"	53,40	234	79° 18' 44"	106,55
189	341° 7' 26"	38,20	235	79° 18' 23"	116,84
190	335° 15' 7"	47,11	236	76° 46' 23"	162,06
191	292° 49' 57"	56,33	237	60° 3' 1"	267,79
192	310° 5' 0"	35,89	238	60° 7' 29"	426,39
193	328° 2' 31"	46,16	239	60° 9' 33"	547,25
194	339° 46' 30"	1,62	240	60° 12' 7"	357,19
195	301° 10' 43"	182,42	241	319° 20' 54"	245,08
196	278° 58' 13"	167,00	242	319° 44' 24"	352,88
197	271° 7' 18"	195,12	243	319° 45' 21"	343,61
198	253° 16' 23"	224,80	244	319° 52' 40"	324,06
199	266° 44' 3"	259,63	245	319° 42' 53"	282,00
200	276° 9' 24"	595,99	246	320° 11' 57"	264,44
201	252° 9' 40"	105,76	247	257° 41' 11"	66,07
202	245° 45' 54"	186,22	248	258° 31' 23"	96,35
203	257° 30' 38"	316,76	249	250° 49' 29"	65,37
204	248° 13' 7"	211,88	250	247° 1' 53"	89,54
205	252° 1' 0"	381,82	251	245° 31' 49"	70,21
206	1° 5' 59"	4038,33	252	250° 17' 29"	55,07
207	0° 48' 29"	4566,89	253	259° 8' 49"	43,02
208	286° 42' 29"	945,47	254	264° 16' 58"	89,04
209	357° 0' 57"	2688,69	255	274° 59' 47"	47,99
210	268° 22' 28"	1072,81	256	277° 16' 52"	36,85
211	303° 16' 31"	139,12	257	290° 15' 6"	42,09
212	303° 34' 58"	207,72	258	296° 58' 59"	33,08
213	303° 33' 31"	396,63	259	305° 22' 5"	42,81
214	303° 40' 58"	135,12	260	313° 17' 43"	64,66
215	303° 34' 25"	122,86	261	311° 8' 6"	74,38
216	303° 41' 37"	210,02	262	312° 29' 19"	61,97
217	303° 43' 23"	349,38	263	267° 31' 13"	15,02
218	303° 41' 59"	210,64	264	266° 14' 7"	56,35
219	303° 42' 31"	76,24	265	247° 45' 20"	51,89
220	303° 47' 42"	110,37	266	243° 32' 49"	61,67
221	17° 31' 55"	395,00	267	238° 26' 57"	51,56
222	53° 36' 56"	209,05	268	241° 23' 54"	71,11
223	52° 39' 25"	105,61	269	244° 26' 8"	73,48
224	29° 25' 41"	112,00	270	237° 21' 41"	44,89
225	28° 3' 8"	72,36	271	240° 56' 35"	50,40

Номер	Дирекционный угол(градус, минута, секунда)	Длина линий(м)
271		
272	240° 55' 35"	56,00
273	236° 34' 0"	36,50
274	245° 41' 37"	47,20
275	254° 59' 3"	34,62
276	267° 29' 47"	21,29
277	291° 39' 15"	39,81
278	313° 32' 36"	48,69
279	323° 48' 35"	40,63
280	335° 26' 21"	49,99
281	326° 54' 38"	32,00
282	307° 18' 34"	19,55
283	290° 41' 48"	19,07
284	269° 28' 45"	36,32
285	264° 2' 19"	41,40
286	269° 37' 38"	33,83
287	272° 16' 50"	30,15
288	301° 9' 43"	40,62
289	307° 8' 14"	47,14
290	313° 40' 25"	43,39
291	305° 11' 15"	34,81
292	295° 14' 22"	26,88
293	277° 17' 40"	36,86
294	265° 31' 56"	36,33
295	1° 55' 48"	16,33
296	334° 0' 22"	31,40
297	324° 26' 32"	29,87
298	290° 8' 22"	16,26
299	303° 31' 53"	17,03
300	317° 16' 53"	21,31
301	322° 58' 28"	24,31
302	305° 4' 2"	20,54
303	294° 3' 28"	14,01
304	301° 11' 19"	27,07
305	299° 32' 14"	23,63
306	267° 31' 19"	15,03
307	235° 52' 39"	19,11
308	238° 26' 57"	25,78
309	256° 10' 53"	12,77
310	285° 55' 3"	19,80
311	301° 53' 52"	28,82
312	314° 36' 37"	23,92
313	301° 11' 24"	22,57
314	299° 5' 11"	19,11
315	317° 17' 59"	21,32
316	328° 9' 20"	22,99
317	338° 12' 9"	26,53

Номер	Дирекционный угол(градус, минута, секунда)	Длина линий(м)
317		
318	329° 11' 25"	18,49
319	310° 11' 59"	22,14
320	316° 5' 4"	28,39
321	352° 30' 22"	28,91
322	359° 25' 14"	37,58
323	359° 54' 17"	30,08
324	343° 26' 58"	30,96
325	312° 31' 5"	23,02
326	2° 41' 34"	13,84
327	357° 30' 21"	22,52
328	350° 56' 24"	32,77
329	332° 44' 56"	17,93
330	305° 2' 40"	20,53
331	317° 40' 16"	19,57
332	353° 43' 1"	18,82
333	349° 23' 17"	17,70
334	339° 3' 30"	15,84
335	323° 48' 33"	18,05
336	354° 9' 40"	21,33
337	14° 11' 44"	26,14
338	350° 45' 27"	21,42
339	330° 58' 35"	19,60
340	325° 1' 46"	32,64
341	352° 41' 11"	15,08
342	45° 0' 0"	20,38
343	45° 53' 10"	15,08
344	357° 28' 50"	15,01
345	317° 17' 59"	21,32
346	349° 52' 54"	18,95
347	21° 46' 13"	27,45
348	3° 50' 27"	22,69
349	316° 33' 56"	24,84
350	307° 46' 42"	21,32
351	348° 28' 48"	24,09
352	359° 29' 42"	36,32
353	350° 9' 26"	39,14
354	338° 23' 46"	34,44
355	331° 57' 2"	31,94
356	344° 6' 56"	27,00
357	352° 36' 24"	43,99
358	351° 29' 25"	23,92
359	328° 25' 49"	25,79
360	346° 52' 13"	20,38
361	357° 30' 4"	30,05
362	335° 43' 36"	26,95
363	324° 34' 2"	25,36

Номер	Дирекционный угол(градус, минута, секунда)	Длина линий(м)
363		
364	327° 17' 47"	17,40
365	340° 33' 35"	30,13
366	342° 14' 37"	28,56
367	325° 30' 54"	23,60
368	337° 13' 31"	25,37
369	0° 44' 11"	22,56
370	0° 13' 3"	26,33
371	342° 33' 47"	19,42
372	332° 45' 48"	17,94
373	8° 48' 45"	25,52
374	357° 30' 58"	26,30
375	344° 58' 56"	23,08
376	8° 44' 21"	19,15
377	48° 15' 24"	17,80
378	52° 48' 0"	19,80
379	32° 30' 51"	15,27
380	353° 41' 36"	18,84
381	327° 44' 8"	20,18
382	325° 54' 8"	19,10
383	357° 33' 0"	21,29
384	357° 29' 28"	31,30
385	357° 30' 5"	27,53
386	342° 45' 0"	24,62
387	325° 40' 13"	42,73
388	348° 25' 13"	31,68
389	4° 5' 35"	32,78
390	0° 20' 34"	25,06
391	348° 30' 29"	24,09
392	348° 47' 20"	32,92
393	3° 35' 36"	35,26
394	355° 19' 5"	32,59
395	326° 30' 47"	21,89
396	329° 48' 14"	56,57
397	326° 20' 33"	62,92
398	336° 56' 6"	32,08
399	351° 24' 12"	35,26
400	350° 42' 30"	52,95
401	355° 1' 24"	28,82
402	326° 32' 57"	29,21
403	23° 21' 47"	70,86
404	27° 40' 14"	69,30
405	42° 42' 54"	39,73
406	34° 46' 30"	65,61
407	22° 18' 20"	63,10
408	14° 46' 55"	70,43
409	9° 49' 21"	56,98

Номер	Дирекционный угол(градус, минута, секунда)	Длина линий(м)
409		
410	20° 58' 57"	48,09
411	33° 24' 12"	42,14
412	25° 43' 30"	68,95
413	18° 26' 21"	85,20
414	5° 32' 57"	77,45
415	356° 18' 2"	46,50
416	348° 6' 55"	43,60
417	352° 19' 48"	39,26
418	10° 53' 18"	59,45
419	8° 49' 36"	34,08
420	21° 38' 14"	46,70
421	3° 49' 18"	45,01
422	4° 28' 48"	38,28
423	355° 51' 26"	62,29
424	28° 18' 15"	22,10
425	80° 34' 14"	22,77
426	126° 51' 38"	37,41
427	74° 52' 59"	28,68
428	65° 38' 50"	43,56
429	65° 18' 36"	30,48
430	39° 29' 6"	16,48
431	10° 55' 46"	23,63
432	334° 26' 48"	57,24
433	39° 14' 24"	10,64
434	92° 40' 7"	32,21
435	98° 15' 47"	46,90
436	105° 50' 1"	52,12
437	176° 21' 33"	47,25
438	139° 41' 46"	32,39
439	142° 47' 4"	50,74
440	113° 11' 54"	39,91
441	183° 29' 46"	61,49
442	141° 8' 55"	34,59
443	96° 54' 7"	24,88
444	42° 35' 10"	37,61
445	92° 27' 38"	17,24
446	145° 9' 31"	51,08
447	85° 26' 48"	18,77
448	54° 10' 40"	16,62
449	19° 31' 26"	24,63
450	8° 56' 18"	53,03
451	53° 7' 48"	18,70
452	99° 27' 7"	18,21
453	150° 3' 38"	28,49
454	159° 15' 21"	52,82
455	119° 44' 55"	18,12

Номер	Дирекционный угол(градус, минута, секунда)	Длина линий(м)
455		
456	87° 20' 19"	31,44
457	43° 43' 55"	24,92
458	68° 12' 30"	32,24
459	87° 4' 40"	29,23
460	104° 1' 54"	30,85
461	145° 46' 9"	22,63
462	186° 58' 7"	30,91
463	213° 40' 27"	40,47
464	167° 29' 4"	13,80
465	144° 28' 6"	32,19
466	120° 3' 38"	32,86
467	91° 6' 14"	38,93
468	64° 8' 40"	27,45
469	29° 25' 5"	33,51
470	3° 31' 43"	48,74
471	3° 11' 12"	26,98
472	26° 31' 36"	20,08
473	73° 46' 22"	18,72
474	136° 24' 2"	21,69
475	153° 42' 7"	70,96
476	133° 52' 27"	27,00
477	90° 0' 0"	23,95
478	44° 59' 59"	28,57
479	25° 33' 29"	38,18
480	356° 0' 9"	75,02
481	27° 15' 25"	27,77
482	66° 2' 33"	22,12
483	110° 33' 40"	12,78
484	161° 11' 5"	34,79
485	133° 56' 57"	58,23
486	135° 0' 0"	20,11
487	87° 54' 7"	20,21
488	59° 59' 22"	22,47
489	4° 24' 33"	29,27
490	356° 41' 28"	38,98
491	8° 26' 36"	20,43
492	50° 42' 17"	21,27
493	115° 12' 27"	28,13
494	122° 39' 31"	34,67
495	100° 4' 5"	34,21
496	78° 41' 59"	34,35
497	85° 31' 15"	38,29
498	85° 14' 8"	63,09
499	88° 7' 4"	45,67
500	121° 31' 33"	38,63
501	121° 42' 10"	29,91

Номер	Дирекционный угол(градус, минута, секунда)	Длина линий(м)
501	151° 16' 56"	35,84
502	175° 50' 46"	41,28
503	102° 12' 22"	28,33
504	77° 27' 56"	34,51
505	74° 37' 30"	31,04
506	23° 50' 24"	35,18
507	50° 32' 13"	16,49
508	123° 10' 14"	23,25
509	115° 43' 9"	22,42
510	83° 10' 22"	18,84
511	37° 18' 37"	19,76
512	34° 25' 49"	31,76
513	51° 20' 11"	23,96
514	77° 36' 38"	38,31
515	41° 54' 58"	49,29
516	65° 50' 15"	32,00
517	81° 23' 11"	24,97
518	54° 37' 42"	28,45
519	42° 7' 4"	52,46
520	51° 1' 46"	45,24
521	49° 28' 35"	67,95
522	35° 32' 6"	51,51
523	77° 28' 27"	20,70
524	123° 54' 27"	57,70
525	110° 55' 0"	54,48
526	83° 59' 57"	57,20
527	59° 27' 55"	67,77
528	42° 53' 36"	42,90
529	51° 20' 16"	76,67
530	55° 32' 3"	46,30
531	78° 41' 24"	26,72
532	194° 58' 36"	66,63
533	155° 34' 27"	18,09
534	110° 33' 12"	25,58
535	82° 14' 16"	33,24
536	48° 55' 34"	30,77
537	79° 22' 54"	24,37
538	144° 10' 40"	16,62
539	173° 40' 31"	20,33
540	122° 36' 34"	22,21
541	94° 0' 29"	42,77
542	89° 9' 20"	50,90
543	94° 31' 24"	28,53
544	112° 13' 33"	17,79
545	74° 57' 24"	20,15
546	46° 10' 18"	25,94
547		

Номер	Дирекционный угол(градус, минута, секунда)	Длина линий(м)
547		
548	7° 20' 26"	23,40
549	345° 57' 8"	24,68
550	47° 16' 46"	26,49
551	46° 7' 32"	27,00
552	68° 57' 41"	41,70
553	90° 0' 0"	34,43
554	73° 56' 23"	45,94
555	70° 16' 16"	42,15
556	93° 18' 57"	64,66
557	40° 24' 41"	41,28
558	26° 32' 42"	38,49
559	8° 7' 48"	37,05
560	30° 42' 34"	27,84
561	82° 13' 15"	16,62
562	144° 4' 46"	26,80
563	151° 56' 41"	25,45
564	133° 57' 22"	29,12
565	111° 24' 50"	22,51
566	63° 26' 33"	33,46
567	22° 1' 38"	33,92
568	26° 2' 59"	35,82
569	106° 15' 54"	18,71
570	145° 30' 2"	29,06
571	124° 48' 14"	20,97
572	91° 22' 1"	31,44
573	57° 5' 56"	60,62
574	50° 41' 52"	31,91
575	68° 1' 47"	46,00
576	136° 4' 59"	28,06
577	149° 47' 43"	47,63
578	99° 28' 9"	40,97
579	61° 53' 16"	61,95
580	38° 1' 9"	52,25
581	60° 44' 44"	21,45
582	100° 49' 26"	51,81
583	128° 7' 1"	61,84
584	103° 4' 13"	43,02
585	84° 54' 16"	75,89
586	73° 52' 36"	64,67
587	93° 32' 22"	72,73
588	88° 58' 30"	41,93
589	134° 25' 12"	52,39
590	127° 34' 34"	36,83
591	115° 0' 48"	49,55
592	189° 41' 21"	31,13
593	193° 28' 35"	38,49

Номер	Дирекционный угол(градус, минута, секунда)	Длина линий(м)
593		
594	135° 0' 0"	33,86
595	102° 0' 12"	35,97
596	75° 32' 4"	47,92
597	79° 13' 0"	48,00
598	106° 37' 14"	52,34
599	99° 5' 16"	56,85
600	53° 27' 29"	25,14
601	16° 36' 55"	44,52
602	42° 10' 41"	32,32
603	81° 1' 42"	28,79
604	101° 2' 38"	31,27
605	100° 24' 29"	30,78
606	70° 42' 49"	44,05
607	67° 37' 27"	55,03
608	95° 12' 17"	24,80
609	118° 34' 25"	18,75
610	151° 3' 2"	40,20
611	136° 29' 31"	20,64
612	91° 21' 59"	31,45
613	44° 18' 2"	42,87
614	73° 7' 50"	25,81
615	123° 19' 30"	31,34
616	161° 0' 34"	48,28
617	140° 11' 7"	40,92
618	104° 2' 30"	49,38
619	66° 29' 53"	56,32
620	75° 58' 9"	49,37
621	90° 57' 36"	44,16
622	85° 9' 29"	35,31
623	41° 50' 38"	29,16
624	359° 26' 20"	75,58
625	358° 36' 22"	92,09
626	30° 33' 46"	19,12
627	79° 1' 39"	23,64
628	142° 26' 54"	24,55
629	153° 25' 29"	25,10
630	129° 48' 38"	29,24
631	90° 0' 0"	24,69
632	31° 9' 44"	37,61
633	43° 23' 41"	38,12
634	119° 21' 44"	13,75
635	150° 15' 22"	66,37
636	137° 42' 28"	33,38
637	113° 27' 13"	24,47
638	63° 24' 47"	23,44
639	12° 5' 9"	32,14

Номер	Дирекционный угол(градус, минута, секунда)	Длина линий(м)
639		
640	338° 22' 41"	42,66
641	6° 48' 6"	31,66
642	54° 52' 9"	24,71
643	94° 24' 33"	29,27
644	120° 10' 55"	84,85
645	111° 56' 20"	54,07
646	77° 59' 35"	35,96
647	98° 31' 44"	30,27
648	79° 2' 48"	47,26
649	69° 48' 16"	69,38
650	96° 9' 11"	76,78
651	82° 24' 10"	90,62
652	102° 37' 58"	51,39
653	116° 14' 59"	62,58
654	124° 53' 19"	99,44
655	142° 7' 13"	42,67
656	133° 1' 35"	76,79
657	120° 28' 10"	59,04
658	86° 24' 56"	35,99
659	67° 30' 44"	46,98
660	81° 47' 20"	68,06
661	13° 23' 38"	48,48
662	4° 36' 4"	65,32
663	42° 53' 1"	42,89
664	73° 10' 36"	67,24
665	68° 29' 57"	53,09
666	67° 6' 36"	36,56
667	27° 46' 36"	16,07
668	345° 24' 9"	56,46
669	48° 12' 24"	19,09
670	100° 37' 21"	24,36
671	117° 24' 33"	45,53
672	91° 5' 54"	39,12
673	18° 56' 39"	31,67
674	356° 19' 30"	46,50
675	26° 33' 17"	25,10
676	71° 34' 49"	23,67
677	114° 39' 23"	50,22
678	112° 58' 9"	74,80
679	160° 12' 58"	19,88
680	190° 47' 12"	32,01
681	133° 34' 51"	21,70
682	143° 34' 33"	39,07
683	160° 0' 30"	35,04
684	90° 0' 0"	44,90
685	74° 20' 21"	83,17

Номер	Дирекционный угол(градус, минута, секунда)	Длина линий(м)
685		
686	47° 29' 9"	48,74
687	45° 15' 6"	30,55
688	105° 23' 16"	15,53
689	121° 35' 45"	22,85
690	125° 18' 38"	44,03
691	116° 33' 32"	43,50
692	90° 0' 0"	55,39
693	59° 18' 32"	41,77
694	38° 32' 2"	54,06
695	55° 14' 6"	22,33
696	67° 32' 24"	32,80
697	67° 14' 49"	50,32
698	42° 32' 21"	24,38
699	28° 0' 32"	79,68
700	61° 10' 36"	34,16
701	86° 37' 36"	25,49
702	129° 48' 42"	23,38
703	114° 46' 17"	21,43
704	65° 34' 4"	36,17
705	102° 59' 32"	19,97
706	36° 32' 31"	282,49
707	37° 33' 58"	854,42
708	27° 58' 25"	98,60
709	16° 21' 40"	126,80
710	4° 37' 44"	443,36
711	5° 24' 59"	450,24
712	341° 12' 5"	509,41
713	39° 36' 45"	518,90
714	80° 12' 39"	1323,54
715	65° 12' 27"	366,34
716	75° 34' 46"	1190,56
717	93° 32' 59"	1015,54
718	130° 44' 48"	1847,41
719	129° 22' 5"	217,39
720	24° 37' 26"	750,25
721	24° 27' 19"	259,98
722	26° 30' 30"	1588,42
723	352° 15' 11"	185,77
724	356° 20' 6"	1031,11
725	356° 15' 56"	1483,20
726	356° 34' 7"	737,02
727	356° 12' 41"	1999,27
728	270° 0' 0"	0,01
729	259° 46' 57"	1071,63
730	258° 45' 45"	178,01
731	336° 35' 11"	1330,51

Номер	Дирекционный угол(градус, минута, секунда)	Длина линий(м)
731		
732	331° 26' 18"	1731,94
733	357° 33' 37"	2824,68
734	92° 47' 26"	1564,50
735	31° 49' 23"	1363,65
736	86° 56' 44"	6832,74
737	357° 29' 54"	3627,75
738	358° 59' 41"	2477,78
739	14° 46' 46"	1820,24
740	16° 9' 34"	2046,78
741	16° 39' 41"	789,98
742	14° 46' 40"	667,07
743	15° 13' 48"	843,64
744	17° 55' 55"	483,81
745	16° 41' 55"	1235,99
746	16° 25' 20"	500,22
747	47° 57' 27"	2200,06
748	47° 33' 38"	346,62
749	47° 36' 45"	332,11
750	48° 19' 16"	1056,96
751	322° 24' 1"	278,33
752	323° 31' 25"	69,84
753	323° 58' 49"	59,16
754	322° 45' 48"	131,28
755	323° 44' 20"	735,74
756	322° 12' 40"	113,73
757	329° 51' 31"	23,66
758	323° 43' 59"	136,83
759	323° 31' 18"	1078,71
760	239° 1' 3"	606,50
761	239° 28' 16"	331,06
762	240° 2' 47"	173,50
763	237° 59' 10"	29,48
764	239° 13' 57"	178,03
765	239° 58' 4"	292,62
766	237° 59' 6"	88,43
767	239° 15' 24"	200,90
768	240° 42' 50"	175,13
769	240° 43' 33"	45,42
770	240° 43' 0"	892,91
771	337° 48' 54"	126,78
772	351° 58' 13"	57,20
773	351° 58' 12"	57,34
774	5° 57' 46"	91,25
775	2° 38' 21"	166,14
776	6° 10' 28"	85,91
777	28° 57' 36"	119,54

Номер	Дирекционный угол(градус, минута, секунда)	Длина линий(м)
777		
778	45° 48' 16"	139,48
779	33° 41' 48"	143,84
780	34° 43' 5"	189,64
781	26° 30' 56"	222,63
782	30° 27' 39"	272,57
783	20° 20' 20"	174,35
784	22° 59' 37"	182,86
785	19° 59' 4"	106,65
786	33° 59' 3"	81,53
787	49° 50' 32"	86,70
788	15° 29' 49"	71,45
789	347° 32' 37"	183,22
790	9° 40' 57"	86,39
791	53° 4' 15"	75,65
792	54° 57' 36"	113,86
793	31° 44' 38"	98,09
794	20° 20' 13"	174,34
795	4° 49' 1"	139,44
796	341° 48' 37"	149,12
797	323° 29' 40"	117,57
798	329° 14' 54"	154,13
799	336° 19' 46"	167,46
800	336° 20' 1"	131,59
801	344° 23' 34"	169,34
802	329° 15' 8"	96,33
803	299° 29' 30"	71,30
804	303° 54' 46"	62,03
805	272° 41' 6"	95,41
806	284° 54' 25"	75,96
807	303° 12' 29"	73,87
808	324° 47' 55"	95,06
809	337° 41' 6"	201,06
810	348° 55' 7"	207,86
811	358° 35' 26"	50,83
812	352° 26' 43"	161,94
813	336° 19' 26"	88,90
814	329° 15' 2"	65,09
815	306° 39' 0"	103,71
816	333° 51' 43"	37,20
817	353° 38' 35"	91,67
818	1° 24' 23"	166,62
819	6° 59' 15"	141,63
820	344° 23' 44"	114,43
821	343° 10' 56"	53,78
822	325° 5' 2"	30,85
823	324° 18' 3"	46,20

Номер	Дирекционный угол(градус, минута, секунда)	Длина линий(м)
823		
824	326° 5' 15"	72,18
825	341° 3' 23"	58,43
826	348° 45' 13"	67,17
827	27° 20' 39"	70,71
828	36° 3' 2"	78,05
829	13° 5' 22"	54,31
830	343° 6' 59"	50,93
831	345° 17' 21"	72,10
832	7° 33' 18"	83,59
833	18° 25' 24"	158,02
834	36° 30' 34"	155,84
835	30° 41' 13"	173,27
836	34° 36' 0"	196,25
837	18° 39' 52"	116,78
838	2° 38' 10"	115,88
839	345° 7' 17"	178,53
840	339° 19' 15"	153,85
841	341° 26' 26"	198,16
842	328° 43' 38"	109,15
843	339° 14' 47"	63,16
844	10° 9' 3"	109,57
845	11° 17' 15"	95,23
846	345° 49' 26"	136,22
847	2° 38' 10"	126,75
848	347° 57' 58"	127,30
849	335° 25' 22"	101,85
850	301° 59' 59"	110,96
851	327° 24' 28"	62,10
852	346° 25' 7"	64,13
853	350° 34' 2"	137,05
854	354° 12' 5"	73,24
855	1° 17' 17"	76,06
856	2° 38' 16"	81,48
857	353° 16' 24"	44,05
858	344° 46' 0"	87,54
859	334° 17' 42"	45,28
860	291° 18' 3"	34,02
861	284° 7' 2"	82,24
862	304° 43' 16"	44,38
863	327° 6' 39"	80,15
864	302° 8' 11"	69,97
865	306° 15' 50"	75,28
866	332° 59' 30"	68,79
867	336° 19' 53"	84,87
868	322° 53' 38"	74,24
869	308° 0' 41"	73,58

Номер	Дирекционный угол(градус, минута, секунда)	Длина линий(м)
869		
870	309° 19' 42"	80,42
871	322° 30' 15"	80,56
872	327° 51' 50"	92,64
873	339° 21' 20"	106,48
874	324° 41' 29"	103,41
875	319° 49' 5"	158,11
876	326° 38' 55"	109,72
877	322° 15' 22"	102,28
878	328° 8' 53"	64,84
879	354° 58' 35"	94,10
880	355° 17' 14"	41,99
881	313° 48' 26"	26,16
882	276° 49' 6"	50,29
883	273° 44' 30"	98,53
884	293° 16' 52"	74,64
885	303° 0' 47"	49,30
886	350° 52' 15"	105,45
887	327° 17' 35"	51,08
888	337° 44' 38"	48,92
889	349° 50' 59"	53,00
890	19° 10' 2"	62,83
891	81° 15' 34"	30,40
892	105° 21' 20"	54,98
893	125° 34' 25"	44,38
894	65° 7' 21"	52,08
895	38° 43' 40"	35,40
896	15° 59' 39"	38,69
897	356° 59' 22"	60,55
898	333° 51' 40"	61,90
899	348° 44' 47"	49,65
900	37° 53' 11"	51,62
901	58° 41' 30"	102,38
902	51° 54' 52"	59,97
903	38° 15' 47"	53,71
904	24° 33' 20"	73,85
905	70° 12' 33"	53,19
906	90° 16' 39"	107,36
907	86° 4' 36"	45,75
908	66° 36' 8"	51,40
909	45° 54' 55"	169,52
910	51° 26' 30"	118,80
911	26° 51' 53"	72,65
912	2° 37' 46"	84,35
913	2° 38' 10"	126,53
914	2° 38' 11"	105,43
915	20° 29' 29"	136,06

Номер	Дирекционный угол(градус, минута, секунда)	Длина линий(м)
915		
916	26° 58' 45"	115,68
917	6° 17' 17"	93,58
918	343° 32' 23"	63,77
919	333° 33' 37"	55,18
920	2° 38' 23"	48,20
921	39° 13' 3"	89,98
922	30° 41' 41"	133,07
923	22° 59' 23"	77,09
924	7° 37' 46"	102,81
925	356° 50' 7"	118,12
926	334° 28' 18"	82,05
927	334° 50' 39"	51,10
928	356° 58' 48"	60,55
929	12° 18' 51"	88,62
930	32° 31' 25"	107,65
931	61° 25' 53"	104,52
932	42° 35' 11"	102,10
933	12° 49' 43"	67,33
934	326° 5' 28"	45,03
935	271° 30' 10"	146,04
936	292° 3' 22"	145,35
937	291° 12' 26"	74,86
938	319° 45' 41"	15,59
939	335° 0' 10"	26,15
940	341° 32' 47"	9,79
941	352° 57' 18"	24,87
942	346° 30' 10"	16,24
943	330° 25' 24"	10,56
944	321° 48' 22"	12,29
945	309° 33' 13"	9,61
946	290° 14' 48"	18,00
947	277° 58' 14"	55,96
948	298° 28' 2"	24,92
949	332° 48' 6"	12,95
950	2° 2' 4"	33,80
951	354° 44' 19"	29,55
952	309° 32' 19"	19,24
953	327° 40' 21"	21,69
954	354° 19' 1"	12,42
955	34° 34' 1"	61,07
956	4° 48' 12"	13,14
957	356° 59' 4"	11,22
958	312° 55' 25"	53,48
959	316° 26' 17"	16,34
960	325° 33' 27"	12,47
961	357° 5' 20"	11,22

Номер	Дирекционный угол(градус, минута, секунда)	Длина линий(м)
961		
962	14° 16' 29"	9,90
963	33° 11' 34"	38,05
964	22° 40' 41"	49,15
965	27° 16' 3"	16,41
966	55° 32' 27"	21,49
967	87° 1' 57"	10,62
968	93° 47' 24"	35,10
969	75° 41' 45"	15,06
970	49° 8' 59"	6,74
971	15° 28' 14"	7,46
972	0° 36' 15"	9,48
973	347° 0' 49"	10,19
974	302° 42' 52"	51,64
975	291° 52' 26"	35,16
976	274° 18' 10"	27,99
977	259° 4' 19"	21,47
978	224° 22' 36"	40,97
979	237° 16' 38"	19,05
980	259° 36' 32"	13,69
981	309° 16' 15"	17,57
982	336° 19' 48"	28,42
983	349° 11' 55"	47,71
984	4° 48' 38"	13,12
985	42° 0' 54"	16,70
986	69° 40' 27"	29,71
987	68° 35' 4"	33,63
988	46° 54' 23"	14,67
989	23° 36' 16"	10,56
990	352° 28' 36"	14,82
991	347° 21' 54"	28,16
992	1° 6' 20"	24,87
993	359° 57' 1"	23,07
994	348° 24' 59"	19,72
995	342° 4' 44"	18,33
996	264° 55' 56"	15,96
997	234° 33' 57"	30,81
998	250° 52' 2"	23,37
999	288° 24' 36"	14,60
1000	324° 33' 57"	15,40
1001	356° 59' 13"	17,12
1002	15° 30' 49"	14,95
1003	44° 4' 25"	46,81
1004	9° 33' 26"	10,90
1005	342° 58' 46"	9,74
1006	325° 2' 29"	11,15
1007	284° 27' 10"	21,68

Номер	Дирекционный угол(градус, минута, секунда)	Длина линий(м)
1007		
1008	275° 51' 14"	61,57
1009	314° 24' 53"	20,08
1010	326° 37' 48"	19,85
1011	344° 58' 25"	53,77
1012	348° 24' 38"	19,71
1013	2° 53' 44"	23,16
1014	359° 43' 23"	12,42
1015	51° 28' 9"	15,25
1016	47° 55' 43"	12,18
1017	43° 40' 13"	14,63
1018	12° 58' 10"	8,60
1019	341° 46' 49"	13,47
1020	281° 3' 23"	9,75
1021	268° 28' 19"	23,63
1022	293° 34' 21"	9,25
1023	315° 6' 7"	7,95
1024	306° 48' 13"	13,84
1025	352° 56' 5"	8,29
1026	359° 13' 1"	15,37
1027	1° 15' 14"	15,99
1028	349° 16' 22"	13,11
1029	332° 0' 24"	19,56
1030	307° 0' 32"	23,91
1031	323° 52' 1"	18,35
1032	1° 58' 29"	13,64
1033	36° 14' 20"	57,94
1034	26° 15' 44"	16,93
1035	358° 51' 18"	55,56
1036	16° 28' 39"	10,65
1037	22° 33' 51"	15,06
1038	35° 23' 11"	18,08
1039	50° 29' 50"	19,85
1040	52° 30' 38"	22,94
1041	35° 5' 23"	17,26
1042	29° 58' 45"	26,06
1043	33° 17' 57"	10,98
1044	70° 0' 31"	30,27
1045	68° 34' 7"	14,94
1046	49° 54' 48"	27,41
1047	30° 42' 19"	10,65
1048	352° 49' 51"	24,28
1049	319° 52' 0"	21,50
1050	285° 26' 23"	14,95
1051	276° 48' 22"	17,38
1052	280° 5' 40"	26,07
1053	312° 2' 26"	15,89

Номер	Дирекционный угол(градус, минута, секунда)	Длина линий(м)
1053		
1054	6° 0' 41"	22,72
1055	51° 15' 59"	18,20
1056	82° 28' 2"	81,78
1057	55° 25' 21"	27,05
1058	26° 33' 54"	20,37
1059	7° 8' 30"	16,81
1060	21° 0' 20"	11,63
1061	40° 2' 51"	12,12
1062	51° 0' 41"	16,07
1063	76° 51' 44"	40,21
1064	63° 52' 18"	13,49
1065	28° 21' 7"	15,92
1066	356° 58' 53"	10,63
1067	310° 7' 49"	25,07
1068	315° 30' 49"	20,51
1069	353° 58' 52"	30,90
1070	6° 28' 40"	28,01
1071	17° 6' 55"	33,50
1072	19° 48' 23"	41,61
1073	56° 39' 21"	8420,78
1074	55° 49' 39"	1986,67
1075	70° 35' 0"	41,72
1076	84° 16' 42"	31,30
1077	107° 9' 29"	25,83
1078	125° 49' 51"	26,58
1079	88° 32' 44"	46,89
1080	121° 27' 14"	51,32
1081	113° 9' 51"	48,10
1082	27° 16' 28"	35,02
1083	359° 17' 55"	26,96
1084	354° 43' 59"	36,49
1085	11° 51' 15"	42,11
1086	344° 56' 55"	32,04
1087	316° 9' 21"	57,83
1088	6° 20' 57"	28,12
1089	56° 50' 10"	32,30
1090	96° 13' 59"	34,26
1091	130° 52' 14"	87,20
1092	113° 11' 13"	26,03
1093	82° 28' 27"	29,63
1094	30° 11' 6"	28,90
1095	15° 56' 22"	27,46
1096	51° 48' 20"	41,71
1097	62° 32' 41"	41,17
1098	65° 42' 5"	42,07
1099	62° 3' 41"	38,44

Номер	Дирекционный угол(градус, минута, секунда)	Длина линий(м)
1099		
1100	27° 59' 37"	34,26
1101	359° 3' 56"	31,27
1102	303° 19' 8"	19,28
1103	271° 27' 13"	25,23
1104	250° 6' 9"	29,12
1105	246° 17' 7"	33,54
1106	255° 51' 18"	34,54
1107	314° 54' 50"	28,30
1108	348° 1' 25"	26,31
1109	55° 45' 40"	42,87
1110	79° 56' 28"	46,43
1111	65° 21' 30"	29,98
1112	43° 32' 52"	33,76
1113	2° 26' 32"	30,51
1114	340° 44' 25"	36,26
1115	356° 16' 52"	39,93
1116	7° 17' 44"	45,83
1117	354° 6' 6"	44,34
1118	327° 24' 7"	38,13
1119	337° 13' 23"	24,98
1120	19° 13' 31"	23,38
1121	67° 57' 49"	28,55
1122	110° 59' 45"	21,80
1123	143° 19' 38"	32,52
1124	138° 53' 12"	22,22
1125	89° 21' 45"	26,07
1126	57° 15' 6"	24,12
1127	11° 56' 41"	27,78
1128	343° 27' 46"	42,97
1129	331° 23' 35"	49,33
1130	354° 17' 4"	46,09
1131	320° 16' 7"	31,57
1132	12° 51' 54"	16,26
1133	59° 30' 47"	77,68
1134	358° 18' 29"	61,65
1135	315° 48' 48"	10,46
1136	217° 45' 45"	14,76
1137	251° 51' 59"	16,23
1138	313° 57' 6"	47,94
1139	326° 22' 30"	48,69
1140	12° 12' 1"	17,03
1141	50° 6' 27"	37,17
1142	29° 40' 14"	27,74
1143	352° 8' 40"	37,46
1144	329° 38' 40"	87,40
1145	299° 5' 32"	39,76

Номер	Дирекционный угол(градус, минута, секунда)	Длина линий(м)
1145		
1146	275° 51' 17"	35,98
1147	288° 3' 4"	51,93
1148	321° 5' 28"	40,98
1149	8° 59' 45"	43,42
1150	28° 37' 11"	53,76
1151	48° 40' 55"	45,70
1152	84° 27' 24"	33,02
1153	89° 1' 9"	32,13
1154	45° 52' 18"	20,91
1155	344° 2' 28"	41,06
1156	317° 50' 55"	46,24
1157	296° 4' 55"	43,51
1158	278° 18' 40"	37,15
1159	329° 48' 20"	20,56
1160	29° 29' 46"	24,58
1161	67° 41' 11"	33,24
1162	66° 57' 5"	37,11
1163	23° 2' 8"	22,16
1164	24° 3' 44"	34,92
1165	39° 32' 32"	47,95
1166	39° 22' 56"	33,81
1167	348° 38' 31"	28,13
1168	302° 3' 32"	30,60
1169	309° 59' 9"	56,55
1170	352° 57' 23"	43,55
1171	22° 7' 8"	58,27
1172	359° 34' 5"	47,78
1173	20° 42' 46"	26,49
1174	23° 14' 30"	54,00
1175	40° 19' 39"	33,16
1176	3° 52' 2"	23,57
1177	322° 37' 35"	24,35
1178	281° 51' 9"	38,51
1179	271° 39' 5"	47,88
1180	278° 14' 13"	37,13
1181	312° 29' 3"	29,48
1182	0° 17' 21"	35,64
1183	13° 27' 52"	31,61
1184	43° 32' 35"	32,54
1185	74° 23' 23"	26,76
1186	116° 4' 40"	32,62
1187	133° 21' 58"	39,93
1188	109° 27' 49"	53,32
1189	95° 13' 31"	38,54
1190	88° 38' 29"	44,29
1191	64° 58' 31"	27,28

Номер	Дирекционный угол(градус, минута, секунда)	Длина линий(м)
1191		
1192	19° 16' 42"	37,38
1193	353° 46' 25"	40,02
1194	295° 32' 27"	29,53
1195	283° 6' 49"	61,31
1196	283° 19' 42"	60,46
1197	301° 10' 43"	40,70
1198	350° 54' 38"	22,73
1199	31° 11' 0"	28,16
1200	49° 50' 4"	38,34
1201	3° 31' 13"	16,61
1202	291° 42' 43"	19,03
1203	291° 15' 51"	32,29
1204	312° 29' 14"	31,94
1205	352° 18' 2"	38,37
1206	27° 33' 35"	19,06
1207	42° 30' 41"	34,36
1208	352° 18' 17"	38,39
1209	332° 49' 31"	35,32
1210	305° 5' 44"	28,49
1211	287° 26' 53"	30,48
1212	321° 25' 24"	23,64
1213	7° 53' 45"	33,56
1214	60° 7' 48"	35,84
1215	330° 26' 39"	48,09
1216	315° 15' 58"	41,09
1217	323° 53' 34"	20,58
1218	7° 34' 55"	27,06
1219	50° 13' 4"	25,11
1220	74° 18' 48"	45,90
1221	61° 57' 6"	48,55
1222	50° 59' 5"	27,20
1223	5° 12' 50"	21,13
1224	334° 19' 39"	28,99
1225	329° 12' 15"	28,07
1226	293° 12' 51"	28,54
1227	265° 23' 49"	26,67
1228	241° 44' 9"	28,51
1229	237° 32' 49"	36,23
1230	255° 16' 52"	22,39
1231	317° 39' 31"	29,72
1232	5° 10' 54"	28,79
1233	52° 55' 29"	33,49
1234	73° 45' 45"	40,16
1235	47° 15' 45"	32,42
1236	5° 55' 32"	25,96
1237	313° 48' 37"	28,95

Номер	Дирекционный угол(градус, минута, секунда)	Длина линий(м)
1237		
1238	281° 5' 17"	28,39
1239	269° 8' 59"	32,35
1240	256° 57' 6"	41,64
1241	269° 15' 6"	31,40
1242	295° 33' 28"	32,31
1243	323° 18' 18"	28,78
1244	312° 26' 25"	29,61
1245	274° 24' 30"	31,61
1246	289° 51' 15"	34,98
1247	312° 28' 41"	28,28
1248	354° 41' 28"	39,02
1249	346° 12' 2"	34,00
1250	350° 58' 4"	33,51
1251	21° 28' 46"	28,10
1252	85° 48' 52"	32,34
1253	77° 1' 30"	36,79
1254	9° 3' 0"	42,72
1255	29° 22' 54"	41,50
1256	12° 52' 1"	28,65
1257	339° 38' 43"	27,94
1258	350° 56' 32"	24,90
1259	23° 1' 8"	24,29
1260	5° 33' 27"	20,13
1261	325° 46' 8"	23,50
1262	264° 42' 7"	19,06
1263	238° 22' 37"	29,37
1264	243° 42' 37"	35,36
1265	255° 43' 53"	23,33
1266	290° 40' 46"	21,72
1267	315° 38' 6"	24,24
1268	357° 29' 19"	27,62
1269	13° 13' 30"	38,55
1270	357° 29' 19"	17,12
1271	323° 45' 13"	20,58
1272	280° 1' 41"	26,30
1273	277° 48' 36"	21,27
1274	216° 31' 53"	19,64
1275	182° 28' 57"	21,93
1276	229° 33' 32"	21,71
1277	299° 30' 26"	26,92
1278	256° 42' 28"	20,36
1279	294° 11' 20"	14,89
1280	344° 55' 21"	26,30
1281	324° 45' 10"	15,82
1282	24° 1' 30"	29,77
1283	42° 27' 54"	25,58

Номер	Дирекционный угол(градус, минута, секунда)	Длина линий(м)
1283		
1284	336° 16' 52"	18,37
1285	269° 21' 32"	29,50
1286	253° 26' 9"	23,54
1287	284° 0' 18"	26,82
1288	354° 37' 18"	38,09
1289	37° 7' 21"	35,81
1290	78° 40' 19"	55,85
1291	100° 8' 26"	47,77
1292	111° 17' 23"	35,36
1293	136° 35' 5"	46,53
1294	99° 37' 42"	27,20
1295	49° 42' 28"	21,71
1296	4° 33' 32"	23,02
1297	0° 13' 45"	39,99
1298	10° 29' 1"	38,09
1299	38° 43' 26"	41,79
1300	52° 29' 40"	58,06
1301	9° 48' 39"	22,42
1302	357° 29' 23"	22,83
1303	324° 25' 58"	22,69
1304	275° 55' 8"	25,99
1305	233° 13' 47"	28,75
1306	230° 15' 56"	29,90
1307	249° 40' 26"	27,98
1308	323° 15' 8"	25,32
1309	342° 51' 16"	22,63
1310	28° 55' 42"	40,13
1311	31° 37' 12"	35,63
1312	355° 13' 29"	24,75
1313	297° 0' 49"	25,12
1314	262° 43' 56"	34,39
1315	224° 28' 14"	39,04
1316	236° 30' 55"	33,26
1317	263° 22' 49"	26,72
1318	312° 27' 29"	24,24
1319	1° 42' 43"	25,77
1320	41° 47' 29"	51,80
1321	31° 46' 5"	50,69
1322	8° 46' 41"	43,64
1323	353° 28' 40"	41,03
1324	331° 45' 42"	28,49
1325	289° 37' 36"	32,84
1326	299° 7' 24"	29,05
1327	347° 23' 33"	43,48
1328	321° 6' 30"	40,14
1329	354° 22' 59"	35,25

Номер	Дирекционный угол(градус, минута, секунда)	Длина линий(м)
1329		
1330	357° 29' 0"	53,29
1331	316° 19' 17"	40,47
1332	337° 35' 39"	58,64
1333	21° 24' 25"	37,51
1334	79° 22' 22"	47,07
1335	74° 28' 56"	38,09
1336	24° 34' 19"	48,10
1337	1° 48' 8"	50,56
1338	336° 55' 5"	40,63
1339	352° 55' 21"	47,72
1340	23° 28' 33"	41,24
1341	359° 53' 59"	45,71
1342	313° 30' 41"	37,02
1343	327° 8' 48"	45,20
1344	356° 15' 13"	43,77
1345	59° 33' 14"	63,76
1346	68° 56' 49"	3521,60
1347	347° 50' 30"	1589,53
1348	74° 40' 55"	1808,24
1349	148° 18' 7"	818,31
1350	69° 39' 33"	184,09
1351	73° 7' 59"	1050,98
1352	144° 25' 55"	17,60
1353	121° 32' 24"	16,71
1354	77° 9' 29"	18,27
1355	44° 9' 29"	20,21
1356	30° 58' 48"	66,34
1357	65° 15' 5"	28,50
1358	102° 59' 25"	30,83
1359	124° 59' 21"	36,20
1360	155° 51' 16"	55,62
1361	148° 55' 29"	69,61
1362	142° 42' 55"	105,02
1363	152° 19' 14"	15,18
1364	174° 33' 38"	24,37
1365	183° 24' 50"	19,14
1366	209° 55' 38"	21,43
1367	200° 55' 46"	60,16
1368	143° 21' 12"	29,25
1369	147° 21' 1"	69,95
1370	149° 6' 29"	82,10
1371	126° 45' 45"	83,31
1372	145° 2' 53"	101,77
1373	77° 14' 33"	65,53
1374	86° 9' 17"	85,89
1375	116° 44' 53"	55,99

Номер	Дирекционный угол(градус, минута, секунда)	Длина линий(м)
1375		
1376	157° 20' 10"	62,31
1377	175° 40' 33"	60,61
1378	99° 55' 33"	35,97
1379	58° 16' 52"	55,96
1380	84° 21' 15"	35,17
1381	143° 12' 42"	51,98
1382	146° 30' 28"	68,23
1383	140° 21' 58"	90,58
1384	170° 40' 31"	49,19
1385	256° 37' 22"	103,27
1386	221° 23' 5"	70,43
1387	191° 30' 30"	72,48
1388	168° 30' 10"	75,06
1389	120° 44' 40"	67,68
1390	131° 10' 59"	59,38
1391	201° 53' 30"	47,15
1392	219° 40' 7"	55,25
1393	150° 58' 42"	43,62
1394	125° 41' 48"	82,06
1395	118° 28' 14"	56,89
1396	56° 33' 28"	45,49
1397	9° 11' 14"	57,87
1398	357° 29' 1"	62,41
1399	47° 16' 5"	33,23
1400	92° 41' 6"	43,12
1401	143° 3' 31"	44,89
1402	167° 28' 6"	67,43
1403	156° 17' 23"	102,63
1404	123° 22' 42"	69,85
1405	111° 42' 33"	85,59
1406	130° 26' 29"	77,40
1407	175° 19' 22"	103,50
1408	167° 22' 58"	55,53
1409	166° 51' 12"	63,58
1410	222° 29' 26"	60,73
1411	208° 11' 16"	61,27
1412	147° 5' 14"	65,61
1413	138° 32' 50"	65,26
1414	137° 43' 13"	91,48
1415	179° 8' 42"	66,35
1416	151° 45' 50"	62,88
1417	141° 57' 53"	67,18
1418	180° 58' 4"	64,53
1419	243° 18' 33"	42,86
1420	254° 56' 1"	53,98
1421	185° 12' 57"	43,34

Номер	Дирекционный угол(градус, минута, секунда)	Длина линий(м)
1421		
1422	163° 27' 0"	72,39
1423	126° 14' 11"	24,97
1424	50° 38' 47"	39,09
1425	47° 41' 6"	60,98
1426	72° 13' 13"	44,51
1427	132° 27' 55"	41,41
1428	180° 45' 42"	68,44
1429	214° 23' 13"	48,80
1430	237° 33' 27"	90,05
1431	169° 0' 52"	39,46
1432	143° 6' 39"	89,88
1433	162° 6' 39"	80,96
1434	139° 20' 26"	69,51
1435	149° 59' 52"	54,98
1436	171° 28' 9"	74,63
1437	129° 55' 46"	60,86
1438	114° 1' 44"	52,36
1439	163° 58' 45"	50,22
1440	186° 14' 41"	77,04
1441	154° 33' 37"	55,10
1442	147° 52' 20"	83,00
1443	175° 36' 23"	58,61
1444	151° 34' 21"	75,96
1445	150° 20' 33"	81,16
1446	175° 54' 17"	72,25
1447	170° 41' 13"	49,19
1448	104° 36' 42"	26,56
1449	33° 27' 47"	26,62
1450	10° 16' 7"	44,04
1451	24° 50' 2"	68,10
1452	47° 59' 34"	42,93
1453	103° 6' 35"	50,70
1454	149° 59' 52"	54,98
1455	191° 53' 15"	78,60
1456	182° 21' 24"	68,58
1457	197° 6' 43"	122,18
1458	208° 55' 33"	71,00
1459	208° 13' 16"	84,02
1460	173° 6' 37"	76,36
1461	186° 2' 8"	78,94
1462	263° 58' 39"	31,26
1463	306° 6' 41"	37,48
1464	294° 4' 28"	52,39
1465	232° 58' 22"	37,88
1466	189° 19' 49"	47,86
1467	161° 46' 58"	50,73

Номер	Дирекционный угол(градус, минута, секунда)	Длина линий(м)
1467		
1468	134° 48' 41"	169,90
1469	168° 21' 9"	61,27
1470	171° 48' 18"	58,86
1471	74° 33' 34"	26,03
1472	21° 28' 50"	57,73
1473	53° 48' 3"	42,19
1474	129° 23' 5"	76,03
1475	208° 55' 9"	41,15
1476	207° 37' 38"	69,96
1477	175° 42' 37"	64,44
1478	164° 3' 59"	92,45
1479	158° 19' 30"	95,06
1480	186° 20' 46"	63,24
1481	173° 21' 5"	135,00
1482	194° 28' 22"	73,50
1483	229° 58' 11"	32,00
1484	176° 9' 30"	85,97
1485	224° 30' 50"	40,02
1486	246° 31' 24"	53,62
1487	251° 58' 10"	60,45
1488	232° 5' 21"	35,12
1489	167° 44' 22"	50,72
1490	107° 30' 48"	33,43
1491	70° 15' 10"	43,36
1492	64° 32' 49"	40,32
1493	92° 21' 52"	50,17
1494	137° 0' 56"	50,66
1495	183° 52' 50"	38,86
1496	250° 46' 8"	29,81
1497	267° 29' 9"	42,86
1498	252° 39' 44"	50,20
1499	226° 34' 44"	56,71
1500	197° 9' 17"	63,70
1501	168° 50' 26"	66,45
1502	156° 44' 48"	56,51
1503	210° 44' 22"	49,52
1504	244° 43' 16"	48,01
1505	218° 28' 22"	43,54
1506	147° 10' 41"	39,72
1507	133° 29' 24"	59,57
1508	173° 34' 25"	104,54
1509	186° 56' 12"	86,86
1510	221° 17' 29"	49,52
1511	245° 47' 24"	30,80
1512	285° 50' 37"	27,07
1513	350° 57' 3"	37,39

Номер	Дирекционный угол(градус, минута, секунда)	Длина линий(м)
1513		
1514	353° 47' 1"	44,42
1515	319° 32' 37"	32,58
1516	279° 45' 24"	33,58
1517	264° 55' 45"	31,45
1518	211° 12' 21"	36,09
1519	164° 18' 11"	44,02
1520	178° 58' 55"	55,73
1521	176° 15' 0"	67,12
1522	134° 55' 29"	48,53
1523	167° 22' 17"	40,57
1524	247° 42' 44"	21,23
1525	285° 55' 55"	58,73
1526	244° 19' 27"	43,51
1527	185° 21' 56"	41,81
1528	185° 37' 51"	80,82
1529	128° 14' 26"	54,67
1530	138° 4' 25"	83,21
1531	165° 23' 25"	61,33
1532	200° 27' 23"	51,19
1533	236° 19' 39"	71,78
1534	253° 42' 29"	72,04
1535	227° 0' 18"	77,00
1536	165° 44' 58"	35,02
1537	105° 24' 9"	51,05
1538	110° 58' 58"	71,63
1539	128° 31' 49"	102,29
1540	130° 45' 8"	133,37
1541	141° 48' 35"	68,58
1542	119° 38' 20"	59,05
1543	69° 43' 47"	37,52
1544	21° 5' 51"	49,89
1545	38° 5' 51"	39,48
1546	143° 44' 3"	36,04
1547	175° 17' 8"	74,34
1548	168° 53' 42"	95,38
1549	119° 56' 4"	55,85
1550	106° 48' 5"	60,58
1551	150° 54' 53"	51,06
1552	200° 51' 45"	68,46
1553	242° 5' 43"	60,06
1554	237° 38' 24"	77,42
1555	252° 13' 44"	48,85
1556	283° 44' 53"	71,41
1557	305° 15' 30"	72,25
1558	320° 0' 0"	54,03
1559	323° 7' 10"	32,89

Номер	Дирекционный угол(градус, минута, секунда)	Длина линий(м)
1559		
1560	262° 54' 38"	35,81
1561	180° 8' 0"	30,06
1562	141° 28' 59"	38,83
1563	163° 25' 27"	47,08
1564	219° 45' 44"	42,53
1565	262° 59' 28"	54,42
1566	224° 36' 50"	54,59
1567	201° 14' 31"	39,00
1568	150° 57' 28"	44,70
1569	90° 25' 11"	28,66
1570	118° 27' 13"	49,93
1571	161° 15' 56"	35,71
1572	168° 27' 56"	63,61
1573	147° 57' 27"	37,72
1574	104° 29' 20"	34,37
1575	45° 11' 27"	42,45
1576	74° 29' 54"	38,13
1577	156° 56' 35"	36,61
1578	195° 16' 1"	37,48
1579	219° 34' 50"	40,43
1580	210° 5' 56"	61,02
1581	181° 43' 2"	38,71
1582	184° 51' 30"	44,63
1583	181° 52' 0"	55,87
1584	146° 55' 10"	36,50
1585	69° 5' 23"	31,63
1586	36° 8' 43"	54,90
1587	70° 35' 15"	34,30
1588	122° 25' 54"	52,28
1589	150° 14' 15"	53,08
1590	229° 18' 18"	34,57
1591	218° 53' 50"	32,39
1592	163° 27' 40"	23,61
1593	146° 18' 44"	63,41
1594	194° 2' 22"	40,15
1595	204° 59' 52"	40,23
1596	129° 12' 1"	17,21
1597	86° 11' 57"	62,91
1598	144° 24' 40"	39,18
1599	208° 23' 11"	41,65
1600	246° 56' 13"	36,61
1601	210° 21' 35"	52,71
1602	183° 34' 38"	40,23
1603	217° 36' 25"	35,44
1604	228° 4' 37"	51,77
1605	167° 9' 21"	31,94

Номер	Дирекционный угол(градус, минута, секунда)	Длина линий(м)
1605		
1606	91° 11' 19"	44,35
1607	65° 26' 19"	64,72
1608	111° 50' 47"	65,84
1609	141° 7' 19"	60,27
1610	159° 29' 26"	60,11
1611	94° 38' 14"	23,01
1612	8° 49' 42"	29,13
1613	353° 41' 28"	64,43
1614	50° 10' 8"	37,67
1615	113° 59' 43"	31,92
1616	134° 4' 51"	72,75
1617	167° 31' 25"	58,00
1618	174° 49' 20"	61,50
1619	146° 45' 34"	61,48
1620	157° 20' 8"	62,39
1621	116° 17' 24"	65,23
1622	195° 13' 56"	37,53
1623	233° 3' 9"	60,62
1624	169° 2' 10"	38,96
1625	113° 29' 5"	65,17
1626	150° 6' 43"	86,87
1627	138° 47' 58"	100,62
1628	154° 39' 32"	88,34
1629	154° 41' 0"	58,91
1630	187° 57' 45"	39,20
1631	218° 59' 14"	99,17
1632	210° 17' 52"	100,22
1633	179° 0' 49"	52,87
1634	130° 52' 57"	35,35
1635	99° 22' 14"	27,76
1636	32° 59' 1"	24,52
1637	21° 59' 44"	34,52
1638	32° 23' 48"	34,90
1639	98° 17' 2"	30,54
1640	167° 8' 57"	63,89
1641	145° 16' 11"	32,09
1642	75° 10' 4"	46,80
1643	87° 29' 42"	35,69
1644	109° 37' 20"	41,66
1645	130° 16' 40"	77,82
1646	182° 17' 21"	51,57
1647	219° 59' 35"	46,51
1648	269° 18' 51"	44,28
1649	260° 46' 8"	48,87
1650	191° 32' 31"	35,33
1651	136° 9' 1"	47,55

Номер	Дирекционный угол(градус, минута, секунда)	Длина линий(м)
1651		
1652	163° 50' 13"	48,50
1653	177° 28' 21"	42,86
1654	174° 56' 44"	64,36
1655	148° 54' 55"	74,74
1656	83° 28' 7"	40,09
1657	117° 25' 11"	42,87
1658	151° 30' 43"	61,97
1659	103° 12' 27"	37,07
1660	148° 11' 36"	40,93
1661	162° 14' 11"	48,84
1662	132° 29' 59"	30,31
1663	57° 59' 29"	37,71
1664	40° 44' 47"	66,74
1665	84° 11' 44"	24,32
1666	142° 31' 53"	34,85
1667	175° 8' 26"	35,77
1668	200° 42' 29"	32,61
1669	195° 56' 55"	45,20
1670	170° 44' 58"	24,45
1671	75° 23' 23"	40,91
1672	40° 54' 43"	37,40
1673	39° 22' 5"	36,39
1674	108° 43' 26"	27,57
1675	177° 29' 3"	37,14
1676	191° 3' 24"	42,60
1677	185° 26' 25"	51,89
1678	169° 22' 24"	50,49
1679	167° 59' 40"	43,46
1680	146° 32' 49"	58,29
1681	122° 29' 19"	34,93
1682	87° 29' 12"	59,98
1683	136° 53' 43"	26,30
1684	194° 24' 46"	34,31
1685	207° 29' 7"	42,88
1686	161° 52' 21"	37,12
1687	118° 11' 20"	53,18
1688	157° 28' 34"	33,44
1689	205° 39' 41"	45,38
1690	170° 41' 51"	35,94
1691	110° 59' 50"	35,86
1692	90° 22' 48"	55,78
1693	65° 24' 21"	49,28
1694	87° 29' 34"	40,01
1695	130° 53' 37"	72,68
1696	179° 29' 56"	40,02
1697	197° 37' 25"	62,33

Номер	Дирекционный угол(градус, минута, секунда)	Длина линий(м)
1697		
1698	153° 45' 23"	39,06
1699	111° 45' 11"	48,57
1700	137° 7' 4"	37,50
1701	149° 7' 50"	81,16
1702	154° 8' 7"	79,38
1703	112° 48' 10"	56,84
1704	80° 6' 18"	44,63
1705	66° 56' 44"	61,06
1706	99° 27' 37"	48,19
1707	131° 35' 24"	63,60
1708	148° 44' 46"	50,50
1709	113° 5' 28"	36,46
1710	148° 49' 4"	50,37
1711	171° 36' 44"	56,01
1712	185° 40' 15"	50,50
1713	182° 34' 58"	80,33
1714	137° 25' 28"	46,63
1715	113° 24' 1"	55,57
1716	133° 12' 4"	83,81
1717	135° 1' 47"	67,76
1718	149° 46' 13"	64,51
1719	144° 8' 42"	70,12
1720	132° 29' 36"	72,76
1721	120° 3' 0"	60,99
1722	179° 4' 40"	52,82
1723	177° 29' 24"	61,43
1724	130° 20' 23"	27,33
1725	73° 25' 6"	47,13
1726	82° 36' 51"	50,18
1727	58° 55' 5"	35,78
1728	93° 43' 37"	25,84
1729	167° 36' 45"	33,38
1730	157° 31' 55"	50,14
1731	143° 47' 52"	56,63
1732	167° 31' 28"	58,05
1733	172° 52' 58"	53,03
1734	136° 10' 54"	62,74
1735	159° 35' 11"	46,53
1736	195° 18' 23"	42,01
1737	190° 29' 35"	38,11
1738	150° 57' 18"	28,73
1739	78° 1' 4"	52,17
1740	111° 42' 22"	31,31
1741	204° 55' 26"	40,29
1742	212° 44' 25"	59,41
1743	169° 48' 23"	53,34

Номер	Дирекционный угол(градус, минута, секунда)	Длина линий(м)
1743		
1744	141° 13' 57"	53,21
1745	188° 21' 41"	37,82
1746	210° 36' 55"	78,44
1747	187° 22' 11"	33,37
1748	147° 57' 27"	49,29
1749	173° 32' 10"	41,45
1750	171° 57' 8"	58,86
1751	137° 12' 22"	48,68
1752	177° 29' 49"	54,27
1753	194° 22' 39"	49,25
1754	181° 18' 25"	85,92
1755	134° 26' 0"	29,33
1756	95° 36' 29"	90,86
1757	134° 33' 49"	56,65
1758	119° 37' 49"	59,04
1759	139° 19' 44"	50,87
1760	125° 1' 14"	53,98
1761	166° 57' 21"	39,21
1762	176° 2' 17"	55,72
1763	145° 50' 37"	43,64
1764	149° 26' 56"	48,57
1765	177° 29' 50"	55,65
1766	135° 33' 29"	38,46
1767	113° 4' 37"	39,62
1768	167° 42' 48"	33,36
1769	245° 44' 39"	30,74
1770	222° 29' 16"	34,36
1771	148° 22' 28"	29,41
1772	60° 56' 36"	57,51
1773	109° 44' 32"	33,96
1774	193° 54' 55"	40,29
1775	209° 1' 5"	51,93
1776	226° 35' 9"	56,72
1777	210° 5' 55"	42,37
1778	204° 41' 43"	56,20
1779	214° 22' 34"	50,02
1780	207° 26' 12"	54,39
1781	199° 16' 22"	53,84
1782	216° 25' 33"	47,76
1783	234° 59' 55"	55,88
1784	183° 30' 57"	81,85
1785	156° 24' 36"	39,81
1786	90° 55' 6"	24,33
1787	55° 53' 31"	65,41
1788	149° 45' 30"	30,62
1789	207° 54' 9"	28,16

Номер	Дирекционный угол(градус, минута, секунда)	Длина линий(м)
1789		
1790	177° 27' 52"	31,42
1791	145° 13' 8"	45,60
1792	216° 9' 46"	64,02
1793	251° 31' 21"	72,82
1794	281° 33' 46"	47,10
1795	218° 49' 25"	62,77
1796	178° 35' 6"	72,90
1797	179° 19' 7"	89,93
1798	179° 7' 47"	100,04
1799	131° 33' 34"	63,62
1800	119° 17' 8"	84,04
1801	163° 32' 34"	35,37
1802	247° 33' 43"	33,43
1803	246° 9' 34"	35,28
1804	213° 56' 47"	40,90
1805	153° 38' 42"	39,02
1806	109° 20' 6"	38,45
1807	50° 12' 9"	44,84
1808	136° 3' 46"	32,40
1809	192° 32' 24"	38,46
1810	199° 41' 46"	75,57
1811	181° 32' 32"	60,19
1812	198° 59' 5"	35,26
1813	189° 5' 33"	49,67
1814	131° 11' 46"	47,43
1815	157° 58' 4"	47,02
1816	112° 6' 32"	37,70
1817	147° 11' 40"	39,70
1818	204° 4' 26"	73,47
1819	174° 10' 11"	98,74
1820	207° 44' 53"	59,56
1821	200° 21' 31"	99,20
1822	216° 2' 29"	107,76
1823	243° 31' 55"	84,43
1824	190° 1' 57"	52,70
1825	222° 29' 13"	119,18
1826	267° 29' 51"	97,11
1827	201° 46' 9"	208,40
1828	203° 35' 2"	74,73
1829	153° 53' 31"	49,90
1830	226° 22' 41"	89,07
1831	248° 13' 23"	90,81
1832	283° 43' 57"	107,12
1833	237° 51' 21"	118,32
1834	204° 35' 13"	72,17
1835	189° 14' 39"	70,03

Номер	Дирекционный угол(градус, минута, секунда)	Длина линий(м)
1835		
1836	123° 16' 50"	75,68
1837	195° 18' 59"	46,56
1838	142° 31' 53"	34,85
1839	195° 52' 32"	36,12
1840	221° 3' 28"	80,84
1841	191° 57' 38"	51,63
1842	221° 56' 0"	106,01
1843	215° 54' 3"	105,75
1844	195° 17' 53"	84,03
1845	212° 57' 29"	115,75
1846	199° 25' 31"	110,86
1847	183° 18' 20"	155,04
1848	219° 53' 46"	44,51
1849	247° 37' 34"	54,64
1850	211° 44' 7"	43,18
1851	152° 29' 31"	23,64
1852	133° 18' 31"	69,72
1853	193° 41' 21"	56,49
1854	198° 8' 0"	93,11
1855	200° 21' 57"	99,19
1856	175° 23' 47"	38,62
1857	147° 34' 24"	65,91
1858	181° 18' 26"	42,95
1859	259° 45' 12"	31,71
1860	302° 18' 27"	57,48
1861	262° 2' 31"	60,24
1862	211° 53' 30"	65,76
1863	173° 54' 35"	45,81
1864	160° 17' 11"	62,79
1865	175° 58' 34"	52,87
1866	225° 35' 50"	55,61
1867	217° 4' 58"	53,80
1868	189° 43' 7"	54,03
1869	183° 4' 3"	58,86
1870	172° 24' 21"	64,55
1871	171° 3' 24"	89,09
1872	166° 11' 27"	80,15
1873	167° 23' 55"	65,27
1874	147° 19' 47"	51,26
1875	127° 48' 41"	61,82
1876	174° 56' 44"	31,44
1877	163° 25' 52"	35,35
1878	154° 58' 23"	44,82
1879	165° 10' 15"	46,81
1880	183° 31' 14"	54,55
1881	188° 7' 4"	46,53

Номер	Дирекционный угол(градус, минута, секунда)	Длина линий(м)
1881		
1882	110° 40' 22"	21,78
1883	50° 7' 55"	37,71
1884	87° 28' 47"	30,02
1885	179° 39' 39"	37,17
1886	199° 38' 37"	41,68
1887	166° 58' 27"	62,43
1888	147° 37' 27"	77,39
1889	191° 2' 45"	42,59
1890	217° 26' 41"	68,95
1891	174° 32' 37"	82,98
1892	128° 45' 14"	77,93
1893	187° 32' 54"	89,98
1894	156° 38' 48"	64,18
1895	185° 35' 4"	30,31
1896	262° 52' 58"	53,03
1897	195° 52' 23"	31,63
1898	187° 14' 53"	50,73
1899	221° 28' 35"	44,53
1900	188° 4' 24"	54,26
1901	126° 47' 7"	47,41
1902	113° 19' 22"	114,90
1903	131° 17' 41"	110,95
1904	135° 50' 38"	120,50
1905	125° 41' 4"	59,37
1	71° 26' 4"	1061,91