



**АДМИНИСТРАЦИЯ КРАСНОДАРСКОГО КРАЯ**  
**ПРИКАЗ**

от 30.03.2026

г. Краснодар

№ 407-КН

**О включении объекта «Курганная группа (3 насыпи)»,  
Краснодарский край, Брюховецкий район, х. Полтавский,  
1,5 км к северо-западу от кладбища хутора, у трассы на ст. Батуриную,  
в перечень выявленных объектов культурного наследия Краснодарского  
края, утверждении его границ и режима использования территории**

В соответствии со статьями 3.1, 5.1, 16.1, 33, 45.1 Федерального закона от 25.06.2002 № 73-ФЗ «Об объектах культурного наследия (памятниках истории и культуры) народов Российской Федерации», статьей 3, пунктом 29 части 2 статьи 5 Закона Краснодарского края от 23.07.2015 № 3223-КЗ «Об объектах культурного наследия (памятниках истории и культуры) народов Российской Федерации, расположенных на территории Краснодарского края», приказом Министерства культуры Российской Федерации от 02.07.2015 № 1907 «Об утверждении порядка формирования и ведения перечня выявленных объектов культурного наследия, состав сведений, включаемых в данный перечень», приказом Министерства культуры Российской Федерации от 04.06.2015 № 1745 «Об утверждении требований к составлению проектов границ территорий объектов культурного наследия», пунктом 2.3 Положения об управлении государственной охраны объектов культурного наследия администрации Краснодарского края, утвержденного постановлением главы администрации (губернатора) Краснодарского края от 08.12.2016 № 1000 «Об управлении государственной охраны объектов культурного наследия администрации Краснодарского края», **п р и к а з ы в а ю:**

1. Включить в перечень выявленных объектов культурного наследия Краснодарского края объект «Курганная группа (3 насыпи)», Краснодарский край, Брюховецкий район, х. Полтавский, 1,5 км к северо-западу от кладбища хутора, у трассы на ст. Батуриную.

2. Утвердить:

1) границы территории выявленного объекта культурного наследия «Курганная группа (3 насыпи)», Краснодарский край, Брюховецкий район, х. Полтавский, 1,5 км к северо-западу от кладбища хутора, у трассы на ст. Батуриную, согласно приложению 1 к настоящему приказу;

2) режим использования территории выявленного объекта культурного наследия «Курганная группа (3 насыпи)», Краснодарский край, Брюховецкий район, х. Полтавский, 1,5 км к северо-западу от кладбища хутора, у трассы на ст. Батуринскую, согласно приложению 2 к настоящему приказу.

3. Отделу государственного учета объектов культурного наследия управления государственной охраны объектов культурного наследия администрации Краснодарского края (Гончаров А.В.) обеспечить:

1) размещение (опубликование) настоящего приказа на сайте в информационно-телекоммуникационной сети «Интернет» [admkrain.krasnodar.ru](http://admkrain.krasnodar.ru) и на «Официальном интернет-портале правовой информации» ([www.pravo.gov.ru](http://www.pravo.gov.ru));

2) размещение на официальном сайте администрации Краснодарского края в информационно-телекоммуникационной сети «Интернет» актуализированного перечня выявленных объектов культурного наследия Краснодарского края;

3) направление в семидневный срок со дня принятия настоящего приказа его копии в Управление Министерства юстиции Российской Федерации по Краснодарскому краю;

4) направить уведомления о выявленных объектах культурного наследия собственникам и (или) пользователям земельных участков, на которых или в которых обнаружены объекты археологического наследия;

5) направление в срок не более чем пять рабочих дней со дня принятия настоящего приказа его копии в филиал ППК «Роскадастр» по Краснодарскому краю;

6) направление в семидневный срок со дня принятия настоящего приказа его копии в администрацию муниципального образования Брюховецкий муниципальный район Краснодарского края.

4. Контроль за выполнением настоящего приказа возложить на заместителя начальника управления государственной охраны объектов культурного наследия администрации Краснодарского края Муравенко Е.В.

5. Приказ вступает в силу на следующий день после его официального опубликования.

Исполняющий обязанности начальника  
управления государственной охраны  
объектов культурного наследия  
администрации Краснодарского края

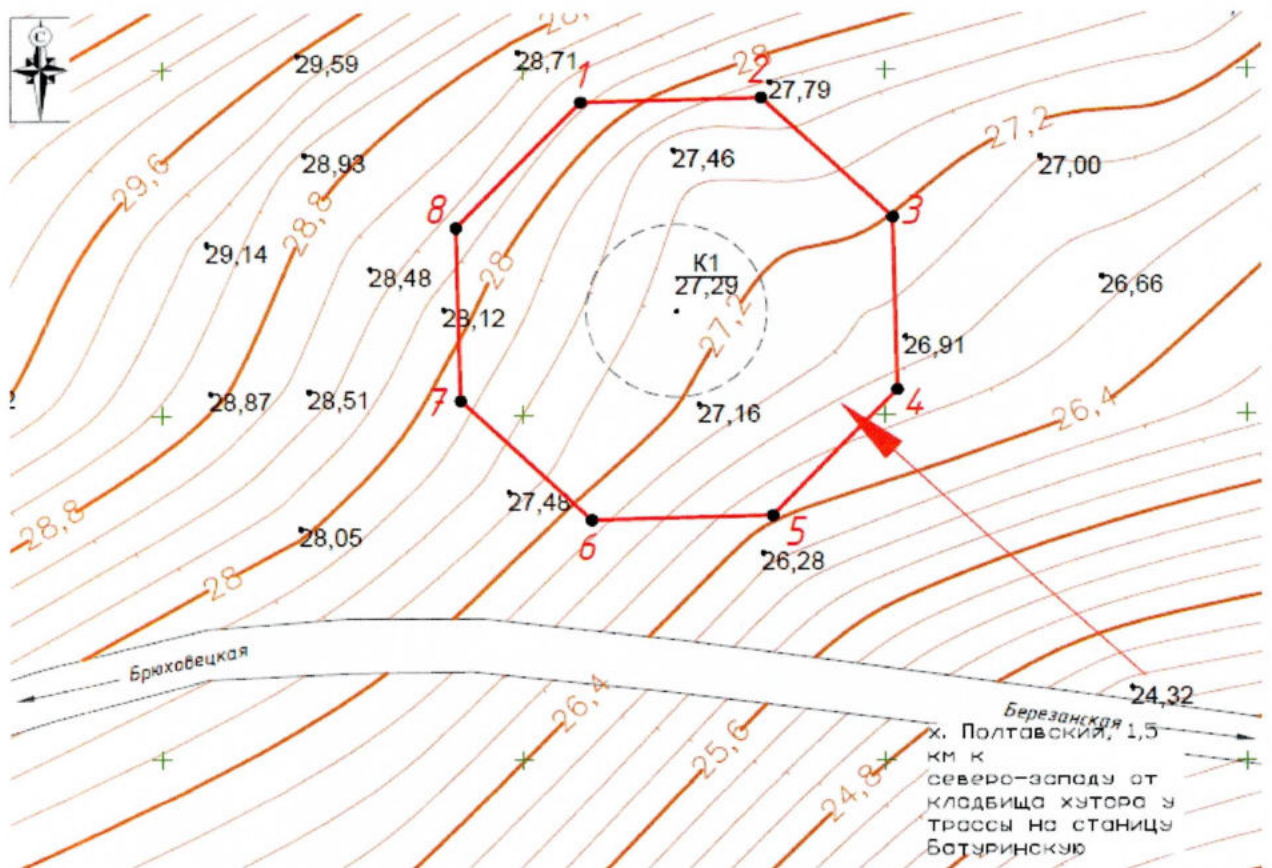
А.В. Соловьев

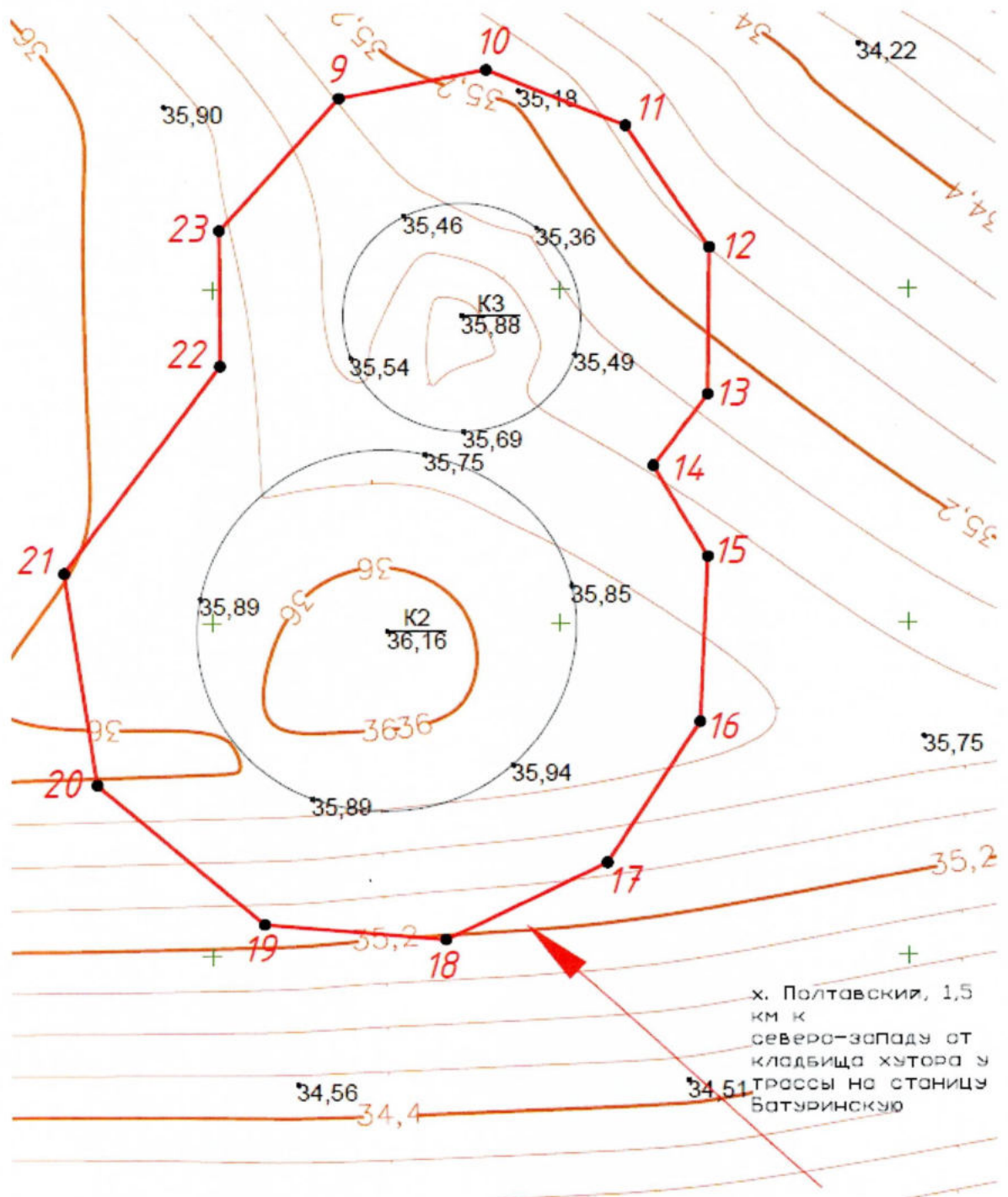
Приложение 1

УТВЕРЖДЕНЫ  
приказом администрации  
Краснодарского края  
от 30.03.2026 № 401-КН






**ГРАНИЦЫ**  
**территории выявленного объекта культурного наследия**  
**«Курганная группа (3 насыпи)», Краснодарский край,**  
**Брюховецкий район, х. Полтавский, 1,5 км к северо-западу**  
**от кладбища хутора, у трассы на ст. Батуринскую**

Карта (схема) границ территории объекта культурного наследия





### УСЛОВНЫЕ ОБОЗНАЧЕНИЯ

- |   |                             |   |           |
|---|-----------------------------|---|-----------|
|  | горизонталы                 |  | линия ЛЭП |
|  | пола кургана                |   |           |
|  | граница территории ОАН      |   |           |
|  | поворотная точка и её номер |   |           |

Перечень координат характерных (поворотных) точек границ территории  
объекта культурного наследия

Координаты поворотных точек				
№ точки	WGS-84		МСК 23 зона 1	
	СШ	ВД	X	Y
Участок 1				
1	45.802044135	39.423038979	564135.47	1412034.45
2	45.80220462	39.423265076	564153.62	1412051.70
3	45.802429919	39.423262702	564178.66	1412051.07
4	45.802588056	39.423033247	564195.92	1412032.91
5	45.802586395	39.422711123	564195.28	1412007.88
6	45.802425909	39.422485026	564177.13	1411990.62
7	45.80220061	39.422487403	564152.09	1411991.26
8	45.802042474	39.422716858	564134.83	1412009.41
1	45.802044135	39.423038979	564135.47	1412034.45
Участок 2				
9	45.804291654	39.418385624	564378.77	1411668.22
10	45.804325983	39.418659012	564382.96	1411689.40
11	45.804248133	39.418914171	564374.67	1411709.39
12	45.804081169	39.419064557	564356.32	1411721.42
13	45.803884124	39.419056277	564334.41	1411721.16
14	45.803788389	39.418953586	564323.62	1411713.37
15	45.803664141	39.41905082	564309.95	1411721.18
16	45.803440973	39.419030923	564285.12	1411720.08
17	45.803253951	39.418854374	564264.08	1411706.73
18	45.803154191	39.418553752	564252.58	1411683.56
19	45.803179296	39.418218791	564254.90	1411657.47
20	45.803370839	39.417915155	564275.76	1411633.48
21	45.803656543	39.41786051	564307.44	1411628.66
22	45.803933546	39.418156271	564338.64	1411651.10
23	45.804116495	39.41815964	564358.98	1411651.00
9	45.804291654	39.418385624	564378.77	1411668.22

Исполняющий обязанности начальника  
управления государственной охраны  
объектов культурного наследия  
администрации Краснодарского края



А.В. Соловьев

Приложение 2

УТВЕРЖДЕН  
приказом администрации  
Краснодарского края  
от 30.03.2026 № 407-КН

**РЕЖИМ  
использования территории выявленного объекта культурного наследия  
«Курганная группа (3 насыпи)», Краснодарский край,  
Брюховецкий район, х. Полтавский, 1,5 км к северо-западу  
от кладбища хутора, у трассы на ст. Батуринскую**

На территории объекта культурного наследия запрещается строительство объектов капитального строительства и увеличение объемно-пространственных характеристик существующих на территории объекта культурного наследия объектов капитального строительства, проведение земляных, строительных, мелиоративных и иных работ, за исключением работ по сохранению объекта культурного наследия или его отдельных элементов, сохранению историко-градостроительной или природной среды объекта культурного наследия.

На территории объекта культурного наследия разрешается ведение хозяйственной деятельности, не противоречащей требованиям обеспечения сохранности объекта культурного наследия и позволяющей обеспечить функционирование объекта культурного наследия в современных условиях.

Границы территории объекта культурного наследия могут быть откорректированы по результатам археологических полевых работ.

Исполняющий обязанности начальника  
управления государственной охраны  
объектов культурного наследия  
администрации Краснодарского края



А.В. Соловьев