



**АДМИНИСТРАЦИЯ КРАСНОДАРСКОГО КРАЯ**  
**ПРИКАЗ**

от 20.03.2026

г. Краснодар

№ 347-КН

**Об утверждении границ и режима использования территории  
объекта культурного наследия федерального значения  
«Курганная группа «Щербаки 5» (9 насыпей)», эпоха бронзы – позднее  
средневековье, Краснодарский край, Каневской район, х. Бурсаки,  
2 км к северо–северо–востоку от восточной окраины хутора**

В соответствии со статьями 3.1, 5.1, 9.1, 33 Федерального закона от 25 июня 2002 г. № 73-ФЗ «Об объектах культурного наследия (памятниках истории и культуры) народов Российской Федерации», статьей 3 Закона Краснодарского края от 23 июля 2015 г. № 3223-КЗ «Об объектах культурного наследия (памятниках истории и культуры) народов Российской Федерации, расположенных на территории Краснодарского края», приказом Министерства культуры Российской Федерации от 04 июня 2015 г. № 1745 «Об утверждении требований к составлению проектов границ территорий объектов культурного наследия», пунктом 2.3 Положения об управлении государственной охраны объектов культурного наследия администрации Краснодарского края, утвержденного постановлением главы администрации (губернатора) Краснодарского края от 08 декабря 2016 г. № 1000 «Об управлении государственной охраны объектов культурного наследия администрации Краснодарского края», п р и к а з ы в а ю:

1. Утвердить:

1) границы территории объекта культурного наследия федерального значения «Курганная группа «Щербаки 5» (9 насыпей)», эпоха бронзы – позднее средневековье, Краснодарский край, Каневской район, х. Бурсаки, 2 км к северо–северо–востоку от восточной окраины хутора, согласно приложению 1 к настоящему приказу;

2) режим использования территории объекта культурного наследия федерального значения «Курганная группа «Щербаки 5» (9 насыпей)», эпоха бронзы – позднее средневековье, Краснодарский край, Каневской район, х. Бурсаки, 2 км к северо–северо–востоку от восточной окраины хутора, согласно приложению 2 к настоящему приказу.

2. Отделу государственного учета объектов культурного наследия управления государственной охраны объектов культурного наследия администрации Краснодарского края (Гончаров А.В.) обеспечить:

1) размещение (опубликование) настоящего приказа на сайте в информационно-телекоммуникационной сети «Интернет» [admkrain.krasnodar.ru](http://admkrain.krasnodar.ru) и на «Официальном интернет-портале правовой информации» ([www.pravo.gov.ru](http://www.pravo.gov.ru));

2) направление в семидневный срок со дня принятия настоящего приказа его копии в Управление Министерства юстиции Российской Федерации по Краснодарскому краю;

3) направление в срок не более чем пять рабочих дней со дня принятия настоящего приказа его копии в филиал ППК «Роскадастр» по Краснодарскому краю;

4) направление в семидневный срок со дня принятия настоящего приказа его копии в администрацию муниципального образования Каневской муниципальный район Краснодарского края.

3. Контроль за выполнением настоящего приказа возложить на заместителя начальника управления государственной охраны объектов культурного наследия администрации Краснодарского края Муравенко Е.В.

4. Приказ вступает в силу на следующий день после его официального опубликования.

Исполняющий обязанности начальника  
управления государственной охраны  
объектов культурного наследия  
администрации Краснодарского края



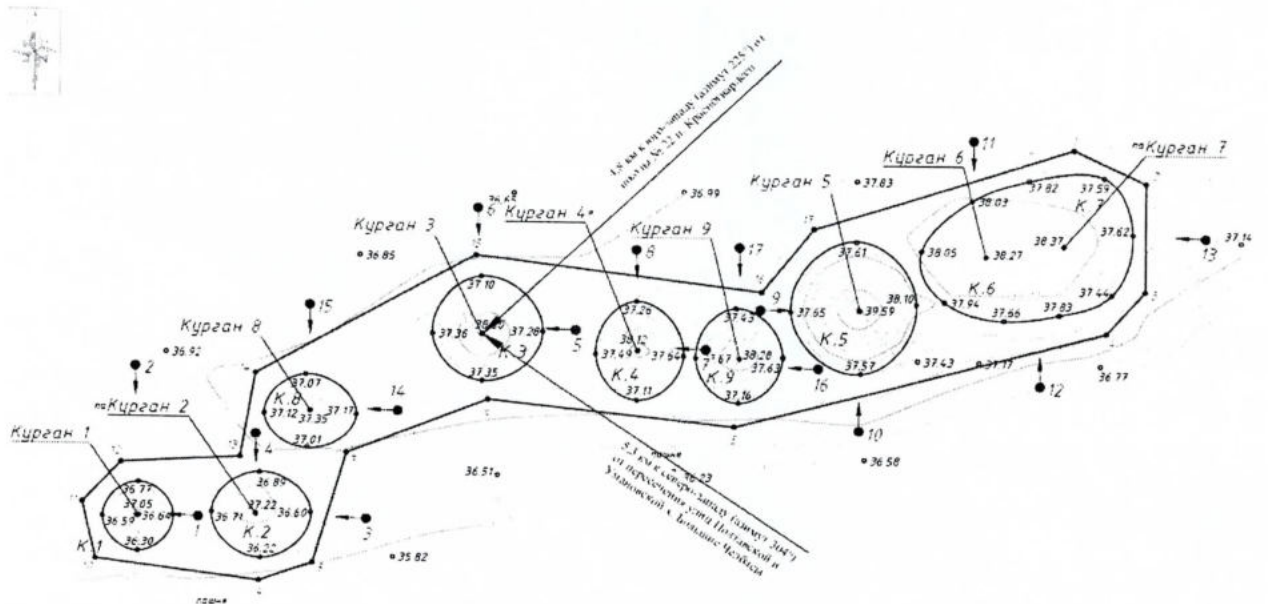
А.В. Соловьев

Приложение 1



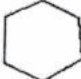
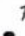

УТВЕРЖДЕНЫ  
приказом администрации  
Краснодарского края  
от 20.03.2026 № 347-КН

**ГРАНИЦЫ**  
территории объекта культурного наследия федерального значения  
«Курганная группа «Щербачи 5» (9 насыпей)», эпоха бронзы – позднее  
средневековье, Краснодарский край, Каневской район, х. Бурсаки,  
2 км к северо-северо-востоку от восточной окраины хутора

Карта (схема) границ территории объекта культурного наследия



*УСЛОВНЫЕ ОБОЗНАЧЕНИЯ*

-  горизонтали
-  пола кургана
-  граница территории  
объекта культурного  
наследия
-  1 поворотная точка и ее номер
-  точка фотофиксации

Перечень координат характерных (поворотных) точек границ территории  
объекта культурного наследия

№	Координаты характерных точек во Всемирной геодезической системе координат (WGS-84)		Координаты характерных точек в местной системе координат (МСК-23)	
	СШ	ВД	X	Y
1	46.128779562	39.127295458	600080.50	1388522.50
2	46.128609455	39.127798826	600062.15	1388561.70
3	46.128050036	39.127787242	599999.95	1388561.70
4	46.127837560	39.127514352	599976.03	1388540.90
5	46.127367905	39.124887894	599920.91	1388338.70
6	46.127511946	39.123152593	599935.00	1388204.30
7	46.127234123	39.122151277	599903.01	1388127.40
8	46.126660304	39.121905387	599838.95	1388109.30
9	46.126566023	39.121528254	599828.06	1388080.30
10	46.126680331	39.120374069	599839.49	1387990.96
11	46.126977729	39.120283818	599872.44	1387983.50
12	46.127186115	39.120560007	599895.91	1388004.50
13	46.127213621	39.121400437	599899.90	1388069.40
14	46.127645304	39.121512594	599948.00	1388077.40
15	46.128251449	39.123074060	600017.11	1388197.10
16	46.128054733	39.125087902	599997.48	1388353.00
17	46.128381007	39.125459507	600034.16	1388381.28
1	46.128779562	39.127295458	600080.50	1388522.50

Исполняющий обязанности начальника  
управления государственной охраны  
объектов культурного наследия  
администрации Краснодарского края

А.В. Соловьев

Приложение 2

УТВЕРЖДЕН  
приказом администрации  
Краснодарского края  
от 20.03.2026 № 347-кк

**РЕЖИМ**

**использования территории объекта культурного наследия федерального значения «Курганная группа «Щербаки 5» (9 насыпей)», эпоха бронзы – позднее средневековье, Краснодарский край, Каневской район, х. Бурсаки, 2 км к северо–северо–востоку от восточной окраины хутора**

На территории объекта культурного наследия запрещается строительство объектов капитального строительства и увеличение объемно-пространственных характеристик существующих на территории объекта культурного наследия объектов капитального строительства, проведение земляных, строительных, мелиоративных и иных работ, за исключением работ по сохранению объекта культурного наследия или его отдельных элементов, сохранению историко-градостроительной или природной среды объекта культурного наследия.

На территории объекта культурного наследия разрешается ведение хозяйственной деятельности, не противоречащей требованиям обеспечения сохранности объекта культурного наследия и позволяющей обеспечить функционирование объекта культурного наследия в современных условиях.

Границы территории объекта культурного наследия могут быть откорректированы по результатам археологических полевых работ.

Исполняющий обязанности начальника  
управления государственной охраны  
объектов культурного наследия  
администрации Краснодарского края



А.В. Соловьев