



АДМИНИСТРАЦИЯ КРАСНОДАРСКОГО КРАЯ
ПРИКАЗ

от 19.03.2026

г. Краснодар

№ 343-КН

**Об утверждении границ и режима использования территории
объекта культурного наследия федерального значения
«Курганная группа «Щербаки 1» (12 насыпей)», эпоха бронзы – позднее
средневековье, Краснодарский край, Каневской район, х. Бурсаки,
1,5 км к северо–западу от западной окраины хутора**

В соответствии со статьями 3.1, 5.1, 9.1, 33 Федерального закона от 25 июня 2002 г. № 73-ФЗ «Об объектах культурного наследия (памятниках истории и культуры) народов Российской Федерации», статьей 3 Закона Краснодарского края от 23 июля 2015 г. № 3223-КЗ «Об объектах культурного наследия (памятниках истории и культуры) народов Российской Федерации, расположенных на территории Краснодарского края», приказом Министерства культуры Российской Федерации от 04 июня 2015 г. № 1745 «Об утверждении требований к составлению проектов границ территорий объектов культурного наследия», пунктом 2.3 Положения об управлении государственной охраны объектов культурного наследия администрации Краснодарского края, утвержденного постановлением главы администрации (губернатора) Краснодарского края от 08 декабря 2016 г. № 1000 «Об управлении государственной охраны объектов культурного наследия администрации Краснодарского края», п р и к а з ы в а ю:

1. Утвердить:

1) границы территории объекта культурного наследия федерального значения «Курганная группа «Щербаки 1» (12 насыпей)», эпоха бронзы – позднее средневековье, Краснодарский край, Каневской район, х. Бурсаки, 1,5 км к северо–западу от западной окраины хутора, согласно приложению 1 к настоящему приказу;

2) режим использования территории объекта культурного наследия федерального значения «Курганная группа «Щербаки 1» (12 насыпей)», эпоха бронзы – позднее средневековье, Краснодарский край, Каневской район, х. Бурсаки, 1,5 км к северо–западу от западной окраины хутора, согласно приложению 2 к настоящему приказу.

2. Отделу государственного учета объектов культурного наследия управления государственной охраны объектов культурного наследия администрации Краснодарского края (Гончаров А.В.) обеспечить:

1) размещение (опубликование) настоящего приказа на сайте в информационно-телекоммуникационной сети «Интернет» admkrain.krasnodar.ru и на «Официальном интернет-портале правовой информации» (www.pravo.gov.ru);

2) направление в семидневный срок со дня принятия настоящего приказа его копии в Управление Министерства юстиции Российской Федерации по Краснодарскому краю;

3) направление в срок не более чем пять рабочих дней со дня принятия настоящего приказа его копии в филиал ППК «Роскадастр» по Краснодарскому краю;

4) направление в семидневный срок со дня принятия настоящего приказа его копии в администрацию муниципального образования Каневской муниципальной район Краснодарского края.

3. Контроль за выполнением настоящего приказа возложить на заместителя начальника управления государственной охраны объектов культурного наследия администрации Краснодарского края Муравенко Е.В.

4. Приказ вступает в силу на следующий день после его официального опубликования.

Исполняющий обязанности начальника
управления государственной охраны
объектов культурного наследия
администрации Краснодарского края



А.В. Соловьев

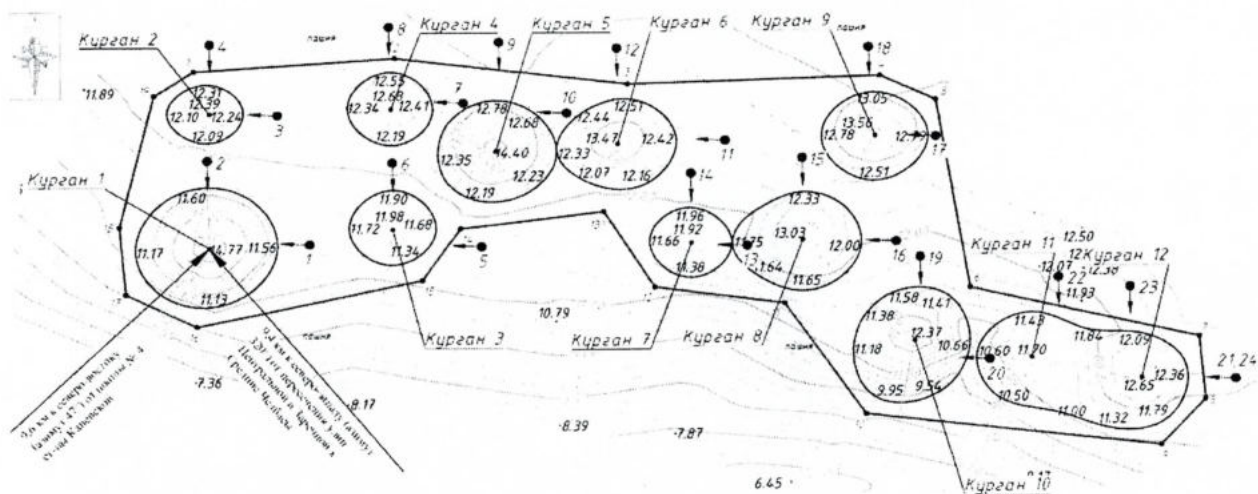
Приложение 1

УТВЕРЖДЕНЫ
приказом администрации
Краснодарского края
от 19.03.2026 № 343-КК

ГРАНИЦЫ

территории объекта культурного наследия федерального значения
«Курганная группа «ЩербакИ 1» (12 насыпей)», эпоха бронзы –
позднее средневековье, Краснодарский край, Каневской район,
х. Бурсаки, 1,5 км к северо–западу от западной окраины хутора

Карта (схема) границ территории объекта культурного наследия



УСЛОВНЫЕ ОБОЗНАЧЕНИЯ

- горизонталы
- пола кургана
- граница территории объекта культурного наследия
- поворотная точка и ее номер
- точка фототаксации

Перечень координат характерных (поворотных) точек границ территории
объекта культурного наследия

№	Координаты характерных точек во Всемирной геодезической системе координат (WGS-84)		Координаты характерных точек в местной системе координат (МСК-23)	
	СШ	ВД	X	Y
1	46.122268231	39.078449269	599303.57	1384757.53
2	46.122322004	39.079918107	599311.12	1384870.97
3	46.122164527	39.081611688	599295.42	1385002.12
4	46.122185875	39.083446658	599299.75	1385143.91
5	46.122052227	39.083849951	599285.33	1385175.29
6	46.121052628	39.084083034	599174.47	1385194.84
7	46.120765555	39.085743072	599144.34	1385323.60
8	46.120431420	39.085784304	599107.24	1385327.30
9	46.120193226	39.085457683	599080.42	1385302.42
10	46.120387208	39.083315994	599099.69	1385136.58
11	46.120988194	39.082732005	599165.86	1385090.52
12	46.121085582	39.081788664	599175.68	1385017.45
13	46.121486451	39.081424552	599219.85	1384988.69
14	46.121408626	39.080380147	599210.08	1384908.09
15	46.121141401	39.080097757	599180.08	1384886.67
16	46.120914709	39.078447425	599153.12	1384759.46
17	46.121093307	39.077932939	599172.43	1384719.42
18	46.121444878	39.077892367	599211.46	1384715.74
19	46.122140962	39.078158335	599289.12	1384735.23
1	46.122268231	39.078449269	599303.57	1384757.53

Исполняющий обязанности начальника
управления государственной охраны
объектов культурного наследия
администрации Краснодарского края



А.В. Соловьев

Приложение 2

УТВЕРЖДЕН
приказом администрации
Краснодарского края
от 19.03.2026 № 343-кн

РЕЖИМ

использования территории объекта культурного наследия федерального значения «Курганная группа «Щербаки 1» (12 насыпей)», эпоха бронзы – позднее средневековье, Краснодарский край, Каневской район, х. Бурсаки, 1,5 км к северо–западу от западной окраины хутора

На территории объекта культурного наследия запрещается строительство объектов капитального строительства и увеличение объемно-пространственных характеристик существующих на территории объекта культурного наследия объектов капитального строительства, проведение земляных, строительных, мелиоративных и иных работ, за исключением работ по сохранению объекта культурного наследия или его отдельных элементов, сохранению историко-градостроительной или природной среды объекта культурного наследия.

На территории объекта культурного наследия разрешается ведение хозяйственной деятельности, не противоречащей требованиям обеспечения сохранности объекта культурного наследия и позволяющей обеспечить функционирование объекта культурного наследия в современных условиях.

Границы территории объекта культурного наследия могут быть откорректированы по результатам археологических полевых работ.

Исполняющий обязанности начальника
управления государственной охраны
объектов культурного наследия
администрации Краснодарского края

А.В. Соловьев