



**АДМИНИСТРАЦИЯ КРАСНОДАРСКОГО КРАЯ**  
**ПРИКАЗ**

от 06.03.2026

г. Краснодар

№ 266-КК

**О включении объекта «Курганный могильник «Новоалексеевский 46», Краснодарский край, Курганинский район, к северо-западу от ст. Новоалексеевская, 1,6 км к северо-западу (344°) от пересечения улиц Красная и Пушкина в ст. Новоалексеевская, в перечень выявленных объектов культурного наследия Краснодарского края, утверждении его границ и режима использования территории**

В соответствии со статьями 3.1, 5.1, 16.1, 33, 45.1 Федерального закона от 25.06.2002 № 73-ФЗ «Об объектах культурного наследия (памятниках истории и культуры) народов Российской Федерации», статьей 3, пунктом 29 части 2 статьи 5 Закона Краснодарского края от 23.07.2015 № 3223-КЗ «Об объектах культурного наследия (памятниках истории и культуры) народов Российской Федерации, расположенных на территории Краснодарского края», порядком формирования и ведения перечня выявленных объектов культурного наследия, составом сведений, включаемых в данный перечень, утвержденным приказом Министерства культуры Российской Федерации от 02.07.2015 № 1907, приказом Министерства культуры Российской Федерации от 04.06.2015 № 1745 «Об утверждении требований к составлению проектов границ территорий объектов культурного наследия», пунктом 2.3 Положения об управлении государственной охраны объектов культурного наследия администрации Краснодарского края, утвержденного постановлением главы администрации (губернатора) Краснодарского края от 08.12.2016 № 1000 «Об управлении государственной охраны объектов культурного наследия администрации Краснодарского края», п р и к а з ы в а ю:

1. Включить в перечень выявленных объектов культурного наследия Краснодарского края объект «Курганный могильник «Новоалексеевский 46», Краснодарский край, Курганинский район, к северо-западу от ст. Новоалексеевская, 1,6 км к северо-западу (344°) от пересечения улиц Красная и Пушкина в ст. Новоалексеевская.

2. Утвердить:

1) границы территории выявленного объекта культурного наследия «Курганный могильник «Новоалексеевский 46», Краснодарский край, Курганинский район, к северо-западу от ст. Новоалексеевская, 1,6 км к северо-

западу (344°) от пересечения улиц Красная и Пушкина в ст. Новоалексеевская, согласно приложению 1 к настоящему приказу;

2) режим использования территории выявленного объекта культурного наследия «Курганный могильник «Новоалексеевский 46», Краснодарский край, Курганинский район, к северо-западу от ст. Новоалексеевская, 1,6 км к северо-западу (344°) от пересечения улиц Красная и Пушкина в ст. Новоалексеевская, согласно приложению 2 к настоящему приказу.

3. Отделу государственного учета объектов культурного наследия управления государственной охраны объектов культурного наследия администрации Краснодарского края (Гончаров А.В.) обеспечить:

1) размещение (опубликование) настоящего приказа на сайте в информационно-телекоммуникационной сети «Интернет» [admkrain.krasnodar.ru](http://admkrain.krasnodar.ru) и на «Официальном интернет-портале правовой информации» ([www.pravo.gov.ru](http://www.pravo.gov.ru));

2) размещение на официальном сайте администрации Краснодарского края в информационно-телекоммуникационной сети «Интернет» актуализированного перечня выявленных объектов культурного наследия Краснодарского края;

3) направление в семидневный срок со дня принятия настоящего приказа его копии в Управление Министерства юстиции Российской Федерации по Краснодарскому краю;

4) направить уведомления о выявленных объектах культурного наследия собственникам и (или) пользователям земельных участков, на которых или в которых обнаружены объекты археологического наследия;

5) направление в срок не более чем пять рабочих дней со дня принятия настоящего приказа его копии в филиал ППК «Роскадастр» по Краснодарскому краю;

6) направление в семидневный срок со дня принятия настоящего приказа его копии в администрацию муниципального образования Курганинский муниципальный район Краснодарского края.

4. Контроль за выполнением настоящего приказа возложить на заместителя начальника управления государственной охраны объектов культурного наследия администрации Краснодарского края Муравенко Е.В.

5. Приказ вступает в силу на следующий день после его официального опубликования.

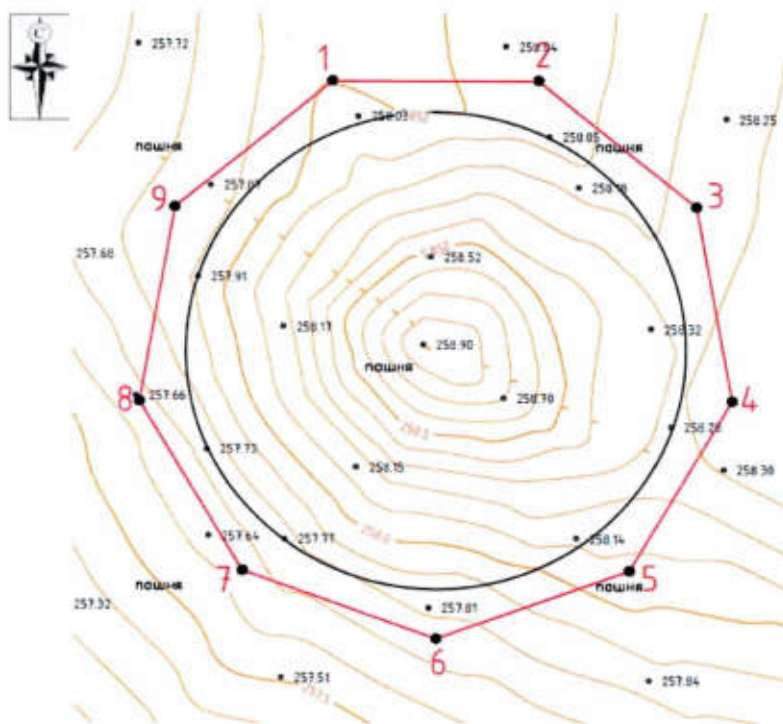
Исполняющий обязанности начальника  
управления государственной охраны  
объектов культурного наследия  
администрации Краснодарского края

А.В. Соловьев




УТВЕРЖДЕНЫ  
приказом администрации  
Краснодарского края  
от 06.03.2026 № 266-КН

**ГРАНИЦЫ**  
территории выявленного объекта культурного наследия  
«Курганный могильник «Новоалексеевский 46», Краснодарский край,  
Курганинский район, к северо-западу от ст. Новоалексеевская,  
1,6 км к северо-западу (344°) от пересечения улиц Красная  
и Пушкина в ст. Новоалексеевская

Карта (схема) границ территории объекта культурного наследия



Условные обозначения

-  -граница насыпи кургана
-  -граница территории ОКН
-  -поворотная точка границы территории ОКН и ее номер

Перечень координат характерных (поворотных) точек границ территории  
объекта культурного наследия

№	Координаты характерных точек во Всемирной геодезической системе координат (WGS-84)		Координаты характерных точек в местной системе координат (МСК-23)	
	N	E	X	Y
1	44.845098977	40.900769400	456772.90	2293582.07
2	44.845099263	40.901165325	456772.90	2293613.37
3	44.844918430	40.901468879	456752.78	2293637.35
4	44.844641090	40.901538023	456721.95	2293642.79
5	44.844397016	40.901340410	456694.84	2293627.14
6	44.844300411	40.900968505	456684.14	2293597.72
7	44.844396477	40.900596324	456694.84	2293568.31
8	44.844640265	40.900398013	456721.95	2293552.66
9	44.844917704	40.900466364	456752.78	2293558.09
1	44.845098977	40.900769400	456772.90	2293582.07

Исполняющий обязанности начальника  
управления государственной охраны  
объектов культурного наследия  
администрации Краснодарского края



А.В. Соловьев

Приложение 2

УТВЕРЖДЕН  
приказом администрации  
Краснодарского края  
от 06.03.2026 № 266-КН

### РЕЖИМ

**использования территории выявленного объекта культурного наследия  
«Курганный могильник «Новоалексеевский 46», Краснодарский край,  
Курганинский район, к северо-западу от ст. Новоалексеевская,  
1,6 км к северо-западу (344°) от пересечения улиц Красная  
и Пушкина в ст. Новоалексеевская**

На территории объекта культурного наследия запрещается строительство объектов капитального строительства и увеличение объемно-пространственных характеристик существующих на территории объекта культурного наследия объектов капитального строительства, проведение земляных, строительных, мелиоративных и иных работ, за исключением работ по сохранению объекта культурного наследия или его отдельных элементов, сохранению историко-градостроительной или природной среды объекта культурного наследия.

На территории объекта культурного наследия разрешается ведение хозяйственной деятельности, не противоречащей требованиям обеспечения сохранности объекта культурного наследия и позволяющей обеспечить функционирование объекта культурного наследия в современных условиях.

Границы территории объекта культурного наследия могут быть откорректированы по результатам археологических полевых работ.

Исполняющий обязанности начальника  
управления государственной охраны  
объектов культурного наследия  
администрации Краснодарского края



А.В. Соловьев