



АДМИНИСТРАЦИЯ КРАСНОДАРСКОГО КРАЯ
ПРИКАЗ

от 06.03.2026

г. Краснодар

№ 258-КН

О включении объекта «Курганный могильник «Греки 1», Краснодарский край, Калининский район, в 3,2 км к западу-северо-западу от х. Греки, и в 3,3 км на юго-западе от русла реки Гречаной, в перечень выявленных объектов культурного наследия Краснодарского края, утверждении его границ и режима использования территории

В соответствии со статьями 3.1, 5.1, 16.1, 33, 45.1 Федерального закона от 25.06.2002 № 73-ФЗ «Об объектах культурного наследия (памятниках истории и культуры) народов Российской Федерации», порядком формирования и ведения перечня выявленных объектов культурного наследия, составом сведений, включаемых в данный перечень, утвержденным приказом Министерства культуры Российской Федерации от 02.07.2015 № 1907, статьей 3, пунктом 29 части 2 статьи 5 Закона Краснодарского края от 23.07.2015 № 3223-КЗ «Об объектах культурного наследия (памятниках истории и культуры) народов Российской Федерации, расположенных на территории Краснодарского края», приказом Министерства культуры Российской Федерации от 04.06.2015 № 1745 «Об утверждении требований к составлению проектов границ территорий объектов культурного наследия», пунктом 2.3 Положения об управлении государственной охраны объектов культурного наследия администрации Краснодарского края, утвержденного постановлением главы администрации (губернатора) Краснодарского края от 08.12.2016 № 1000 «Об управлении государственной охраны объектов культурного наследия администрации Краснодарского края», **п р и к а з ы в а ю:**

1. Включить в перечень выявленных объектов культурного наследия Краснодарского края объект «Курганный могильник «Греки 1», Краснодарский край, Калининский район, в 3,2 км к западу-северо-западу от х. Греки, и в 3,3 км на юго-западе от русла реки Гречаной.

2. Утвердить:

1) границы территории выявленного объекта культурного наследия «Курганный могильник «Греки 1», Краснодарский край, Калининский район, в 3,2 км к западу-северо-западу от х. Греки, и в 3,3 км на юго-западе от русла реки Гречаной, согласно приложению 1 к настоящему приказу;

2) режим использования территории выявленного объекта культурного наследия «Курганный могильник «Греки 1», Краснодарский край, Калининский район, в 3,2 км к западу-северо-западу от х. Греки, и в 3,3 км на юго-западе от русла реки Гречаной, согласно приложению 2 к настоящему приказу.

3. Отделу государственного учета объектов культурного наследия управления государственной охраны объектов культурного наследия администрации Краснодарского края (Гончаров А.В.) обеспечить:

1) размещение (опубликование) настоящего приказа на сайте в информационно-телекоммуникационной сети «Интернет» admkrain.krasnodar.ru и на «Официальном интернет-портале правовой информации» (www.pravo.gov.ru);

2) размещение на официальном сайте администрации Краснодарского края в информационно-телекоммуникационной сети «Интернет» актуализированного перечня выявленных объектов культурного наследия Краснодарского края;

3) направление в семидневный срок со дня принятия настоящего приказа его копии в Управление Министерства юстиции Российской Федерации по Краснодарскому краю;

4) направить уведомления о выявленных объектах культурного наследия собственникам и (или) пользователям земельных участков, на которых или в которых обнаружены объекты археологического наследия;

5) направление в срок не более чем пять рабочих дней со дня принятия настоящего приказа его копии в филиал ППК «Роскадастр» по Краснодарскому краю;

6) направление в семидневный срок со дня принятия настоящего приказа его копии в администрацию муниципального образования Калининский муниципальный район Краснодарского края.

4. Контроль за выполнением настоящего приказа возложить на заместителя начальника управления государственной охраны объектов культурного наследия администрации Краснодарского края Муравенко Е.В.

5. Приказ вступает в силу на следующий день после его официального опубликования.

Исполняющий обязанности начальника
управления государственной охраны
объектов культурного наследия
администрации Краснодарского края

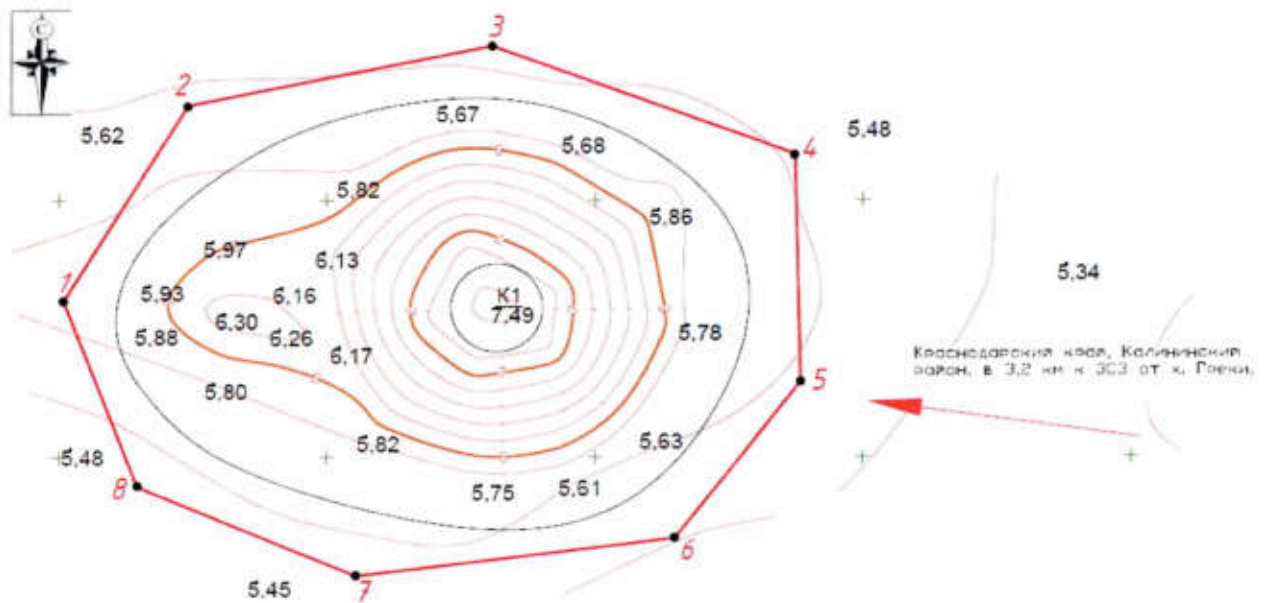
А.В. Соловьев

Приложение 1





УТВЕРЖДЕНЫ
приказом администрации
Краснодарского края
от 06.03.2026 № 258-КН

ГРАНИЦЫ
территории выявленного объекта культурного наследия
«Курганный могильник «Греки 1», Краснодарский край,
Калининский район, в 3,2 км к западу-северо-западу от х. Греки,
и в 3,3 км на юго-западе от русла реки Гречаной

Карта (схема) границ территории объекта культурного наследия



УСЛОВНЫЕ ОБОЗНАЧЕНИЯ

-  *горизонтали*
-  *пола кургана*
-  *граница территории объекта культурного наследия*
-  *поворотная точка и ее номер*

Перечень координат характерных (поворотных) точек границ территории
объекта культурного наследия

№ точки	WGS-84		МСК 23 (Зона 1)	
	СШ	ВД	X	Y
1	45.668328006	38.469540462	548380.45	1338000.86
2	45.668667246	38.469841276	548418.29	1338024.08
3	45.668767479	38.470568894	548429.78	1338080.71
4	45.668576133	38.471292657	548408.86	1338137.24
5	45.668177405	38.471303945	548364.54	1338138.38
6	45.667906439	38.471000567	548334.28	1338114.93
7	45.667842325	38.470237572	548326.80	1338055.51
8	45.668002514	38.469715195	548344.35	1338014.70
1	45.668328006	38.469540462	548380.45	1338000.86

Исполняющий обязанности начальника
управления государственной охраны
объектов культурного наследия
администрации Краснодарского края



А.В. Соловьев

Приложение 2

УТВЕРЖДЕН
приказом администрации
Краснодарского края
от 06.03.2026 № 258-КК

РЕЖИМ

**использования территории выявленного объекта культурного наследия
«Курганный могильник «Греки 1», Краснодарский край,
Калининский район, в 3,2 км к западу-северо-западу от х. Греки,
и в 3,3 км на юго-западе от русла реки Гречаной**

На территории объекта культурного наследия запрещается строительство объектов капитального строительства и увеличение объемно-пространственных характеристик существующих на территории объекта культурного наследия объектов капитального строительства, проведение земляных, строительных, мелиоративных и иных работ, за исключением работ по сохранению объекта культурного наследия или его отдельных элементов, сохранению историко-градостроительной или природной среды объекта культурного наследия.

На территории объекта культурного наследия разрешается ведение хозяйственной деятельности, не противоречащей требованиям обеспечения сохранности объекта культурного наследия и позволяющей обеспечить функционирование объекта культурного наследия в современных условиях.

Границы территории объекта культурного наследия могут быть откорректированы по результатам археологических полевых работ.

Исполняющий обязанности начальника
управления государственной охраны
объектов культурного наследия
администрации Краснодарского края



А.В. Соловьев