



**АДМИНИСТРАЦИЯ КРАСНОДАРСКОГО КРАЯ**  
**ПРИКАЗ**

от 05.03.2026

г. Краснодар

№ 236-КН

**Об утверждении границ и режима использования территории объекта культурного наследия федерального значения «Курганная группа «Пушкинская 1» (34 насыпи)», эпоха бронзы – позднее средневековье, Краснодарский край, Гулькевичский район, с. Пушкинское, 1,5 км к северо–западу от северо–западного угла села, 1,25 км к северу от северо–восточного угла села**

В соответствии со статьями 3.1, 5.1, 9.1, 33 Федерального закона от 25 июня 2002 г. № 73-ФЗ «Об объектах культурного наследия (памятниках истории и культуры) народов Российской Федерации», статьей 3 Закона Краснодарского края от 23 июля 2015 г. № 3223-КЗ «Об объектах культурного наследия (памятниках истории и культуры) народов Российской Федерации, расположенных на территории Краснодарского края», приказом Министерства культуры Российской Федерации от 04 июня 2015 г. № 1745 «Об утверждении требований к составлению проектов границ территорий объектов культурного наследия», пунктом 2.3 Положения об управлении государственной охраны объектов культурного наследия администрации Краснодарского края, утвержденного постановлением главы администрации (губернатора) Краснодарского края от 08 декабря 2016 г. № 1000 «Об управлении государственной охраны объектов культурного наследия администрации Краснодарского края», п р и к а з ы в а ю:

1. Утвердить:

1) границы территории объекта культурного наследия федерального значения «Курганная группа «Пушкинская 1» (34 насыпи)», эпоха бронзы – позднее средневековье, Краснодарский край, Гулькевичский район, с. Пушкинское, 1,5 км к северо–западу от северо–западного угла села, 1,25 км к северу от северо–восточного угла села, согласно приложению 1 к настоящему приказу;

2) режим использования территории объекта культурного наследия федерального значения «Курганная группа «Пушкинская 1» (34 насыпи)», эпоха бронзы – позднее средневековье, Краснодарский край, Гулькевичский

район, с. Пушкинское, 1,5 км к северо–западу от северо–западного угла села, 1,25 км к северу от северо–восточного угла села, согласно приложению 2 к настоящему приказу.

2. Отделу государственного учета объектов культурного наследия управления государственной охраны объектов культурного наследия администрации Краснодарского края (Гончаров А.В.) обеспечить:

1) размещение (опубликование) настоящего приказа на сайте в информационно-телекоммуникационной сети «Интернет» [admkrai.krasnodar.ru](http://admkrai.krasnodar.ru) и на «Официальном интернет-портале правовой информации» ([www.pravo.gov.ru](http://www.pravo.gov.ru));

2) направление в семидневный срок со дня принятия настоящего приказа его копии в Управление Министерства юстиции Российской Федерации по Краснодарскому краю;

3) направление в срок не более чем пять рабочих дней со дня принятия настоящего приказа его копии в филиал ППК «Роскадастр» по Краснодарскому краю;

4) направление в семидневный срок со дня принятия настоящего приказа его копии в администрацию муниципального образования Гулькевичский муниципальный район Краснодарского края.

3. Контроль за выполнением настоящего приказа оставляю за собой.

4. Приказ вступает в силу на следующий день после его официального опубликования.

Исполняющий обязанности начальника  
управления государственной охраны  
объектов культурного наследия  
администрации Краснодарского края



А.В. Соловьев

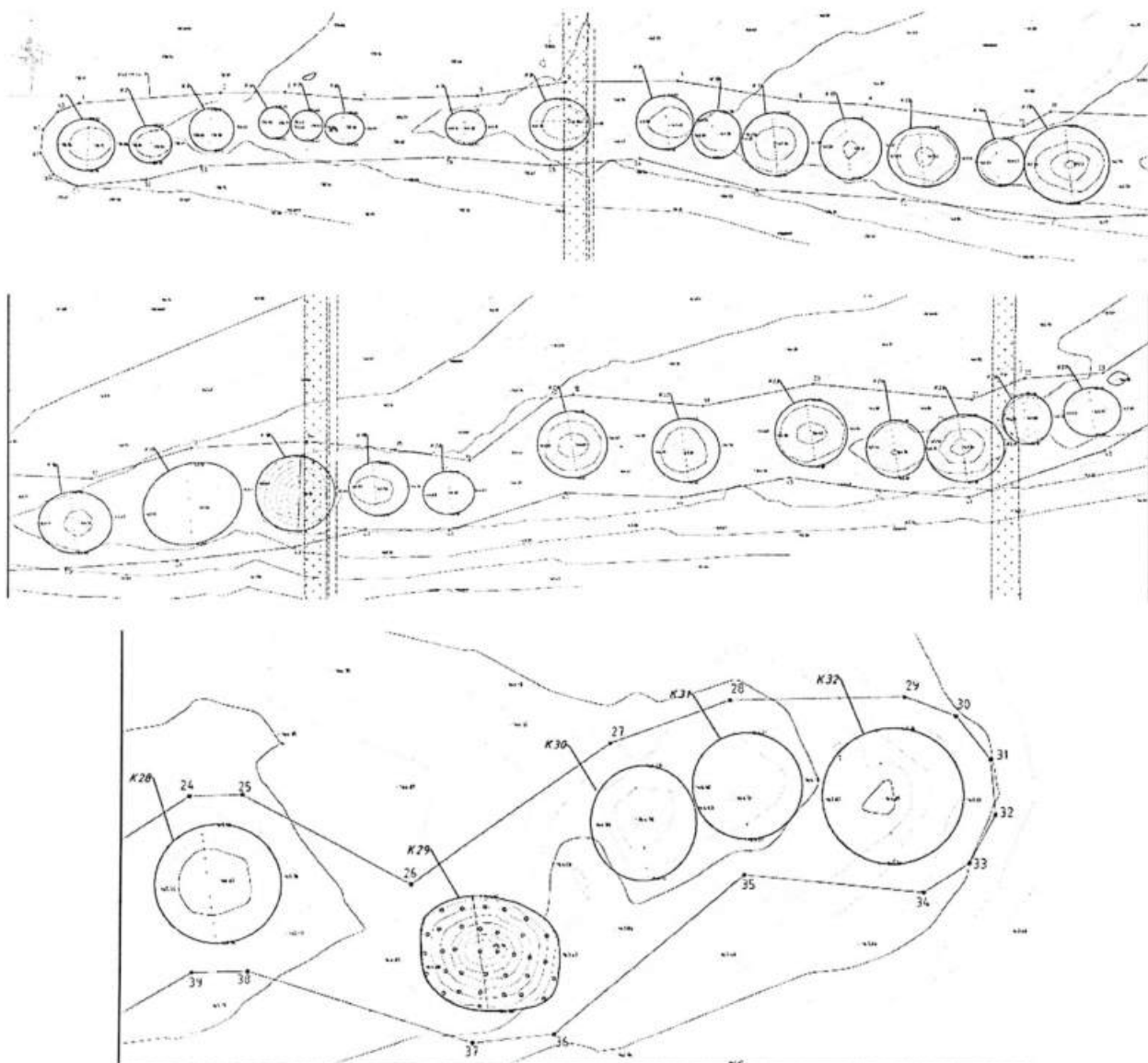
Приложение 1

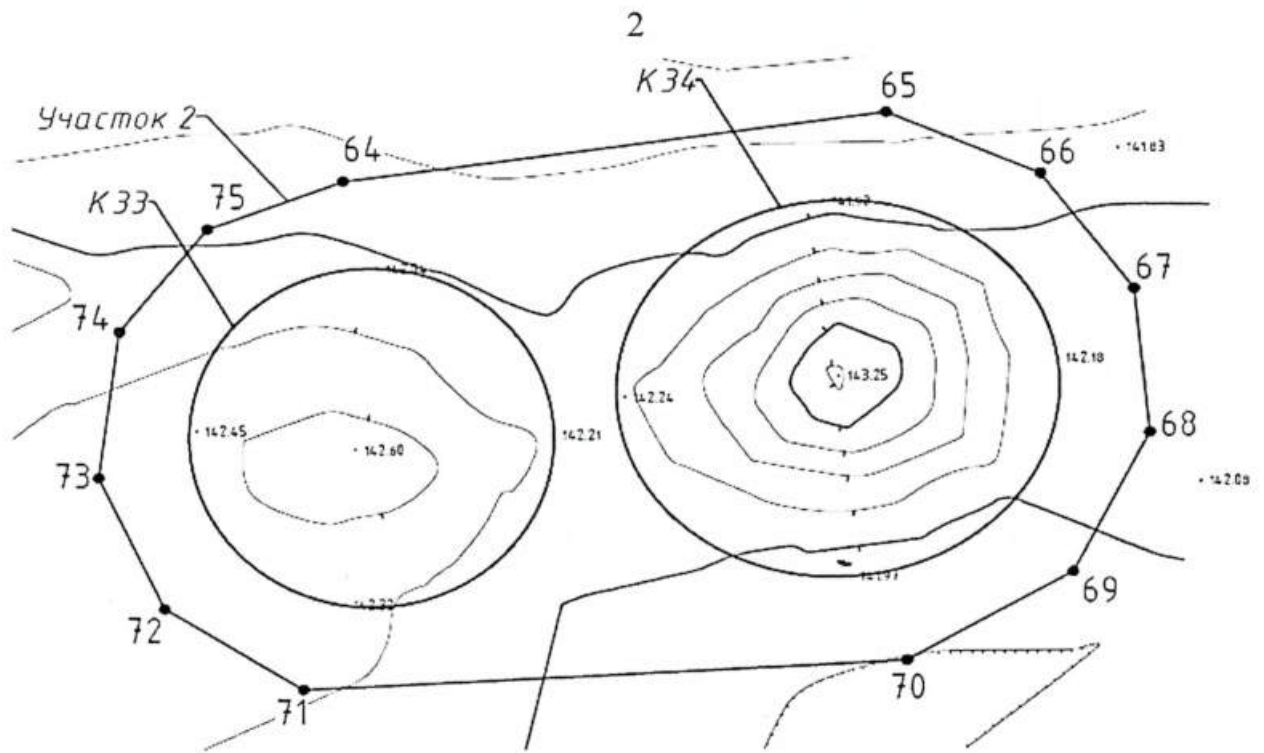
УТВЕРЖДЕНЫ  
приказом администрации  
Краснодарского края  
от 05.03.2026 № 236-кн

**ГРАНИЦЫ**

**территории объекта культурного наследия федерального значения  
«Курганная группа «Пушкинская 1» (34 насыпи)», эпоха бронзы –  
позднее средневековье, Краснодарский край, Гулькевичский район,  
с. Пушкинское, 1,5 км к северо–западу от северо–западного угла села,  
1,25 км к северу от северо–восточного угла села**

Карта (схема) границ территории объекта культурного наследия





Перечень координат характерных (поворотных) точек границ территории объекта культурного наследия

№	Координаты характерных точек во Всемирной геодезической системе координат (WGS-84)		Координаты характерных точек в местной системе координат (МСК-23)	
	N	E	X	Y
Участок 1				
1	45.187134924	40.583057352	494858.79	2268652.04
2	45.187241004	40.584831822	494869.89	2268791.55
3	45.187246886	40.585639008	494870.23	2268854.99
4	45.187185933	40.586588028	494863.09	2268929.54
5	45.187228763	40.588056795	494867.29	2269044.99
6	45.187357201	40.589155534	494881.14	2269131.41
7	45.187372560	40.590565605	494882.30	2269242.24

8	45.187191351	40.592055098	494861.60	2269359.20
9	45.187159330	40.592927489	494857.71	2269427.74
10	45.186956771	40.594891318	494834.45	2269581.97
11	45.187098925	40.595224808	494850.12	2269608.25
12	45.187032951	40.597428578	494841.96	2269781.41
13	45.187347775	40.598743878	494876.45	2269884.95
14	45.187418048	40.600267714	494883.69	2270004.74
15	45.187343694	40.601447959	494874.99	2270097.46
16	45.187240434	40.602424076	494863.15	2270174.12
17	45.187857974	40.603488823	494931.39	2270258.12
18	45.187896547	40.603788361	494935.57	2270281.68
19	45.187792047	40.605505903	494923.32	2270416.60
20	45.188012092	40.606957590	494947.24	2270530.80
21	45.187865310	40.609044883	494930.16	2270694.77
22	45.188071660	40.609739214	494952.84	2270749.44
23	45.188124675	40.610768449	494958.36	2270830.35
24	45.188762830	40.612068053	495028.81	2270932.81
25	45.188771215	40.612405458	495029.62	2270959.33
26	45.188363160	40.613490431	494983.88	2271044.39
27	45.189032583	40.614750173	495057.83	2271143.73
28	45.189242174	40.615510845	495080.85	2271203.61
29	45.189262957	40.616622267	495082.76	2271290.97
30	45.189173037	40.616949280	495072.65	2271316.62
31	45.188964862	40.617173875	495049.43	2271334.17
32	45.188705610	40.617207840	495020.61	2271336.71
33	45.188479975	40.617046053	494995.59	2271323.88
34	45.188343800	40.616757818	494980.56	2271301.16
35	45.188420537	40.615613809	494989.50	2271211.29
36	45.187666340	40.614417249	494906.11	2271116.87
37	45.187622400	40.613899445	494901.41	2271076.16
38	45.187949537	40.612455820	494938.29	2270962.87
39	45.187941470	40.612097485	494937.52	2270934.70
40	45.187369563	40.610799494	494874.43	2270832.40
41	45.186902605	40.609016757	494823.18	2270692.06
42	45.186965743	40.607830753	494830.63	2270598.88
43	45.187090339	40.606643754	494844.92	2270505.66
44	45.186888488	40.605221554	494823.01	2270393.79
45	45.186926428	40.603688103	494827.79	2270273.29
46	45.186558877	40.602161523	494787.51	2270153.13
47	45.186556647	40.601055970	494787.67	2270066.24
48	45.186381007	40.600121357	494768.50	2269992.69
49	45.186242434	40.598568832	494753.68	2269870.61
50	45.186157410	40.597099430	494744.78	2269755.08

51	45.186101234	40.595279244	494739.22	2269612.00
52	45.186274159	40.593390341	494759.16	2269463.64
53	45.186361297	40.591561517	494769.54	2269319.96
54	45.186643628	40.590092618	494801.48	2269204.67
55	45.186576608	40.588974651	494794.46	2269116.77
56	45.186648607	40.587700125	494802.95	2269016.64
57	45.186553277	40.584590155	494793.56	2268772.18
58	45.186427467	40.583904109	494779.84	2268718.19
59	45.186359323	40.583033406	494772.61	2268649.73
60	45.186469014	40.582734843	494784.91	2268626.32
61	45.186667993	40.582578972	494807.09	2268614.18
62	45.186884827	40.582603957	494831.18	2268616.27
63	45.187053978	40.582784274	494849.90	2268630.53
1	45.187134924	40.583057352	494858.79	2268652.04
Участок 2				
64	45.190901587	40.619519577	495263.84	2271519.48
65	45.191018429	40.620769202	495276.38	2271617.74
66	45.190914296	40.621124928	495264.68	2271645.64
67	45.190715514	40.621340057	495242.52	2271662.45
68	45.190470701	40.621376654	495215.30	2271665.20
69	45.190231964	40.621201418	495188.83	2271651.31
70	45.190083585	40.620819100	495172.47	2271621.19
71	45.190030556	40.619430194	495167.07	2271512.02
72	45.190165826	40.619109601	495182.21	2271486.89
73	45.190391218	40.618956142	495207.32	2271474.95
74	45.190641712	40.619003557	495235.14	2271478.80
75	45.190819230	40.619206676	495254.80	2271494.85
64	45.190901587	40.619519577	495263.84	2271519.48

Исполняющий обязанности начальника  
управления государственной охраны  
объектов культурного наследия  
администрации Краснодарского края



А.В. Соловьев

Приложение 2

УТВЕРЖДЕН  
приказом администрации  
Краснодарского края  
от 05.03.2026 № 236-КН

### РЕЖИМ

**использования территории объекта культурного наследия федерального значения «Курганная группа «Пушкинская 1» (34 насыпи)», эпоха бронзы – позднее средневековье, Краснодарский край, Гулькевичский район, с. Пушкинское, 1,5 км к северо–западу от северо–западного угла села, 1,25 км к северу от северо–восточного угла села**

На территории объекта культурного наследия запрещается строительство объектов капитального строительства и увеличение объемно-пространственных характеристик существующих на территории объекта культурного наследия объектов капитального строительства, проведение земляных, строительных, мелиоративных и иных работ, за исключением работ по сохранению объекта культурного наследия или его отдельных элементов, сохранению историко-градостроительной или природной среды объекта культурного наследия.

На территории объекта культурного наследия разрешается ведение хозяйственной деятельности, не противоречащей требованиям обеспечения сохранности объекта культурного наследия и позволяющей обеспечить функционирование объекта культурного наследия в современных условиях.

Границы территории объекта культурного наследия могут быть откорректированы по результатам археологических полевых работ.

Исполняющий обязанности начальника  
управления государственной охраны  
объектов культурного наследия  
администрации Краснодарского края

А.В. Соловьев